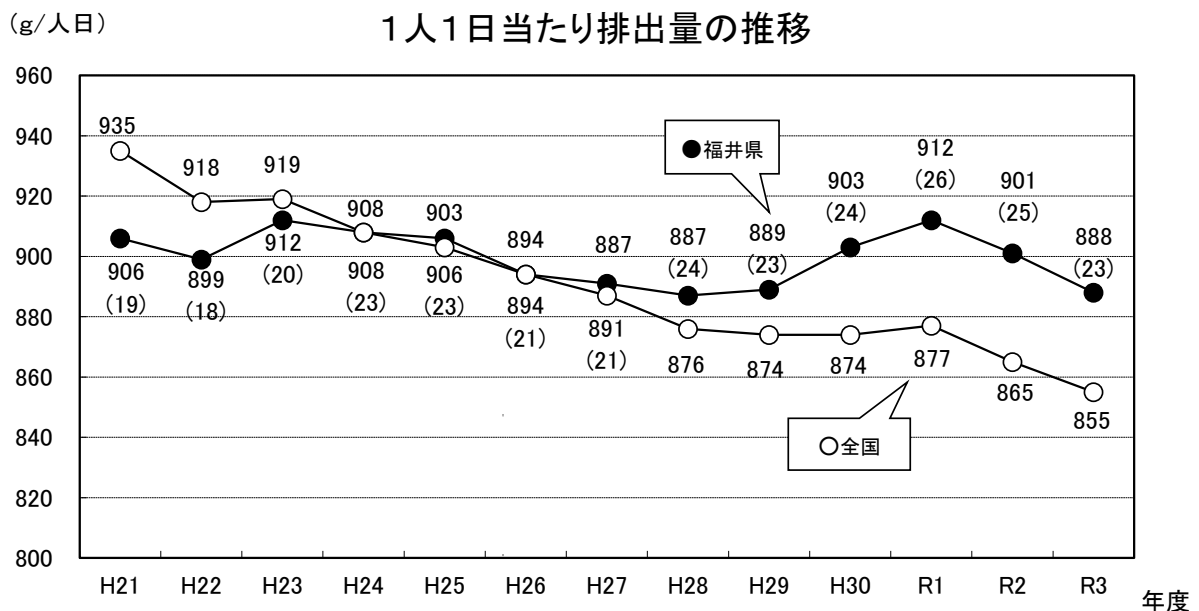
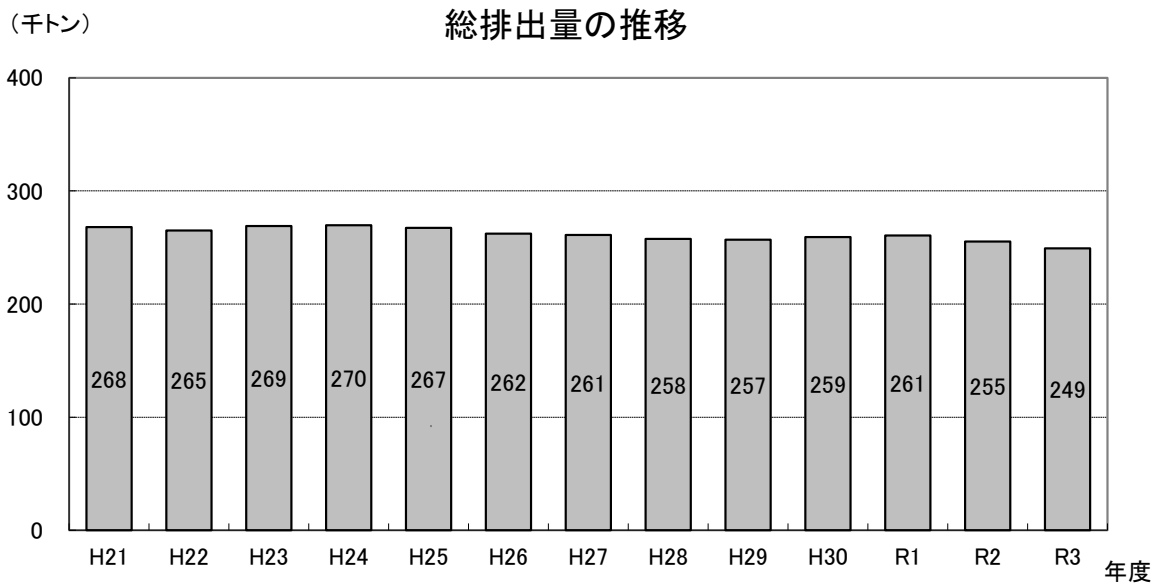


## 一般廃棄物（ごみ）の排出および処理状況（令和3年度）について （県全体データ）

### 1 一般廃棄物排出量

令和3年度における本県の一般廃棄物の総排出量<sup>(注1)</sup>は249,145トン、1人1日当たり排出量は888グラムであり、前年度と比較すると、総排出量は6,133トン減少しており、1人1日当たり排出量は13グラム減少しています。



※括弧内は全国順位

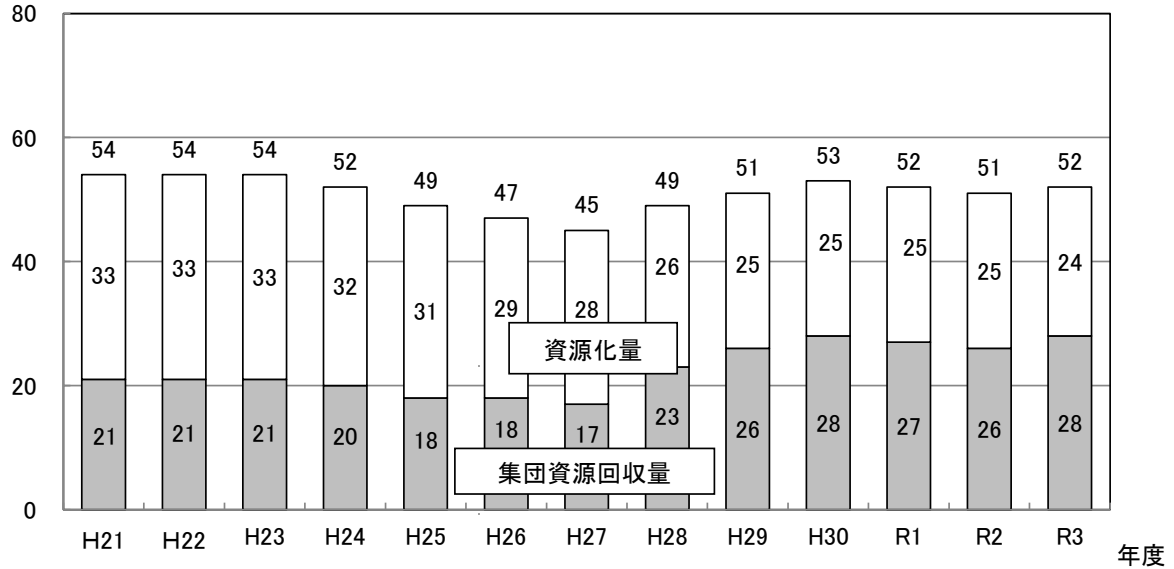
注1: 「総排出量」には、市町が補助金等を交付し、PTAなどの市民団体が収集した集団資源回収によるものは含まれていない。  
 注: 1人1日当たりごみ排出量=総排出量/総人口/365日または366日。なお、平成24年度から総人口には外国人人口を含んでいる。

## 2 リサイクル率

令和3年度における本県の総資源化量<sup>(注2)</sup>は 52,211 トン、リサイクル率<sup>(注3)</sup>は 18.8%であり、前年度と比較すると、総資源化量は 993 トン増加、リサイクル率は 0.6 ポイント上がっています。

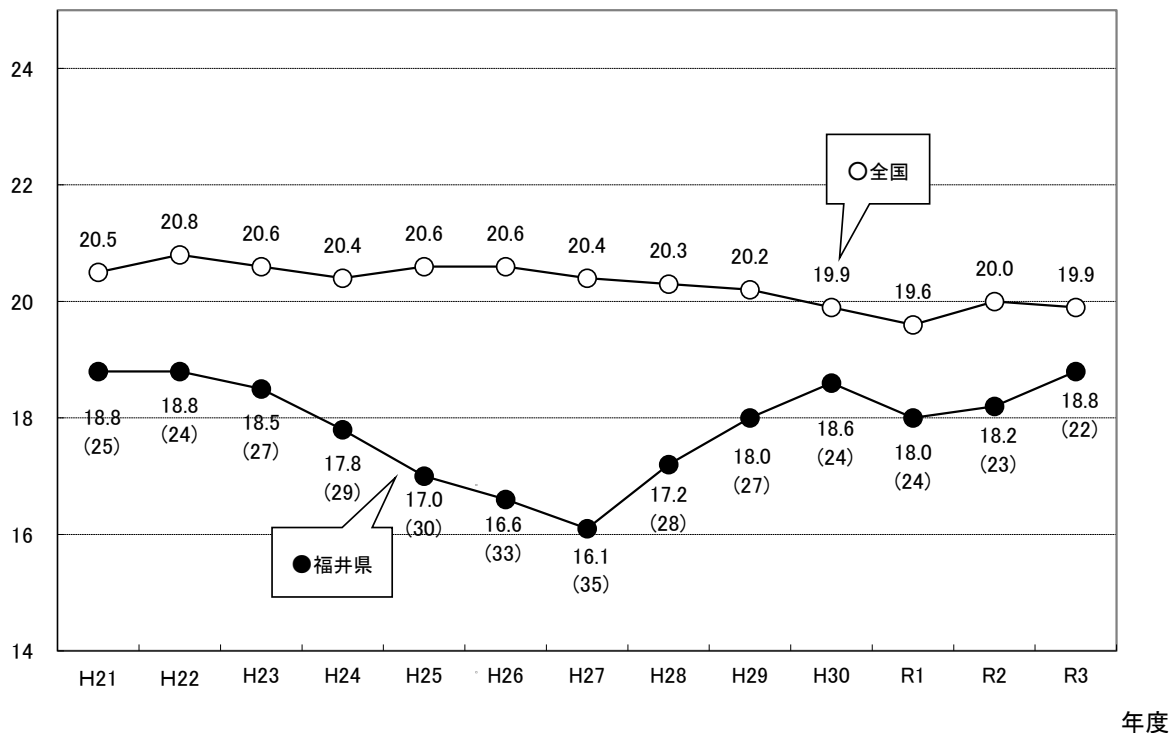
(千トン)

### 資源化量の推移



(%)

### リサイクル率の推移



※括弧内は全国順位

注2：総資源化量＝資源化量＋集団回収量

「資源化量」とは、市町のごみ処理施設等においてリサイクルされた一般廃棄物の量である。

「集団資源回収量」とは、市町が補助金等を交付し、PTAなどの市民団体が収集した新聞紙等の一般廃棄物の量である。

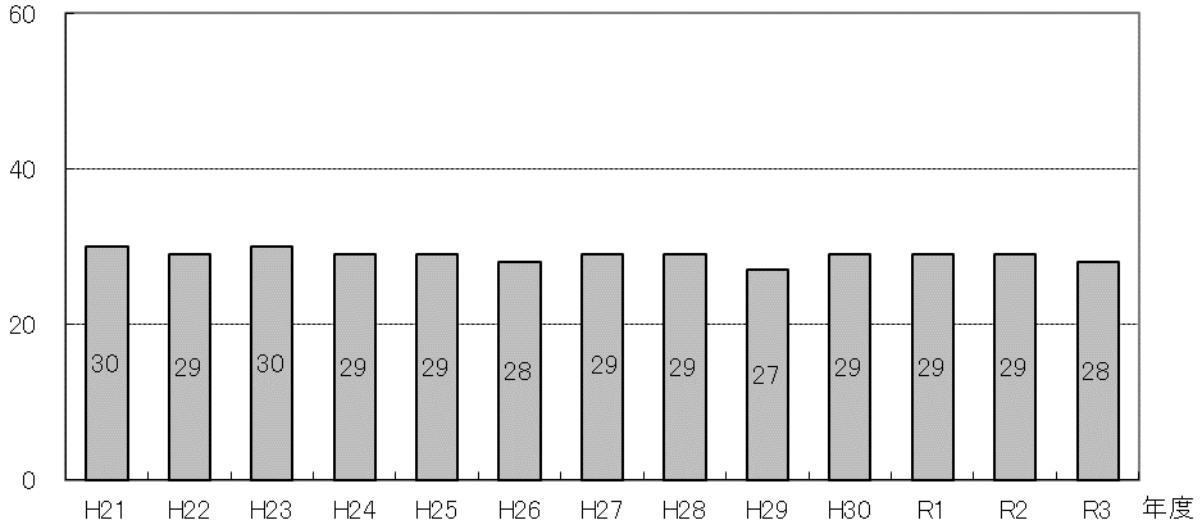
注3：リサイクル率 (%)＝総資源化量／(一般廃棄物処理量＋集団資源回収量)×100

### 3 最終処分量

令和3年度における本県の最終処分量<sup>(注4)</sup>は27,708トン、1人1日当たり最終処分量は99グラムであり、前年度と比較すると最終処分量は1,463トン減少、1人1日当たり最終処分量は4グラム減少しています。

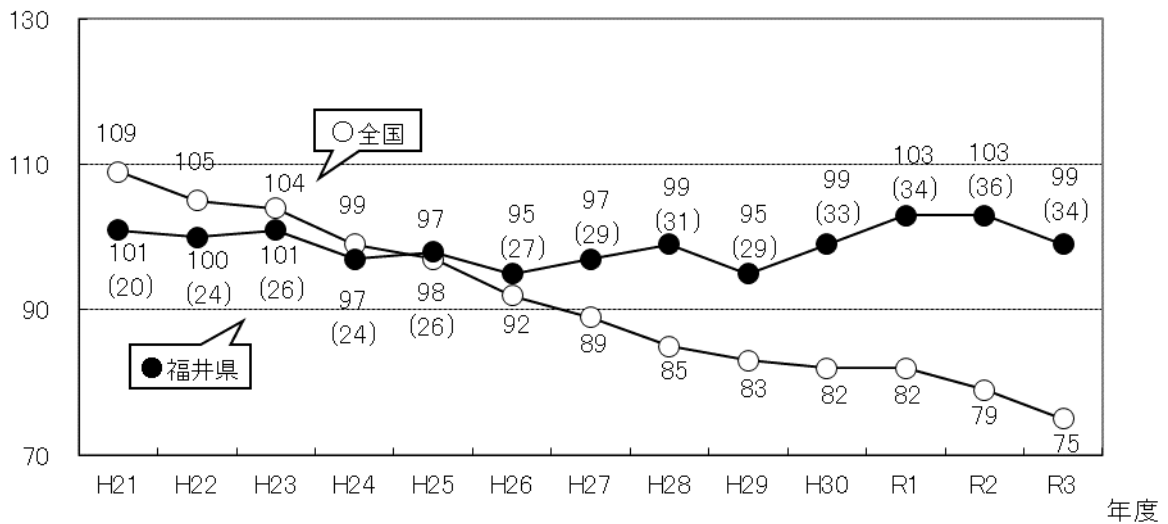
(千トン)

#### 最終処分量の推移



(g/人日)

#### 1人1日当たり最終処分量の推移



※括弧内は全国順位

注4：最終処分量とは、焼却灰や不燃ごみなど埋め立てられた一般廃棄物の量である。