

# みんなで川に行ってみよう！

## 間戸川のすこやかさ調査結果

### 調査日時

8月30日（日）  
9:00～11:00

### 調査場所

間戸川  
福井市境寺地区

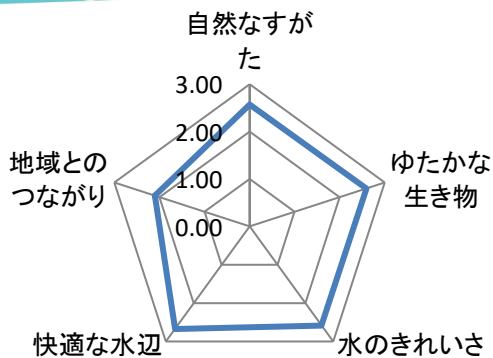
### 協力団体・参加者

ノーム自然環境教育事務所  
24名

行ってきまーす！



### 指標を過去のもの比べてみよう



指標	R2	R1	H30	H29	H28	H27
自然なすがた	2.57	未実施 (※)	2.40	2.52	2.10	未実施 (※)
ゆたかな生き物	2.59		2.18	2.47	2.3	
水のきれいさ	2.58		2.48	2.23	1.90	
快適な水辺	2.68		2.51	2.58	2.3	
地域とのつながり	2.10		1.82	2.03	2.1	

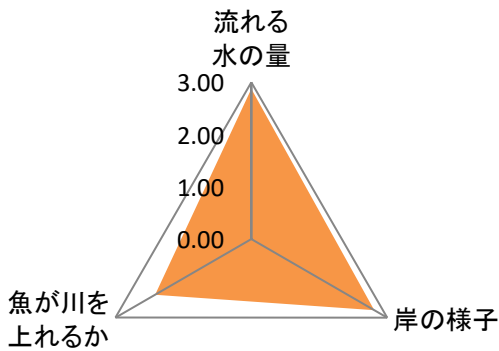
※降雨のため

### 活動の様子



# 詳しく調査結果を見てみよう！

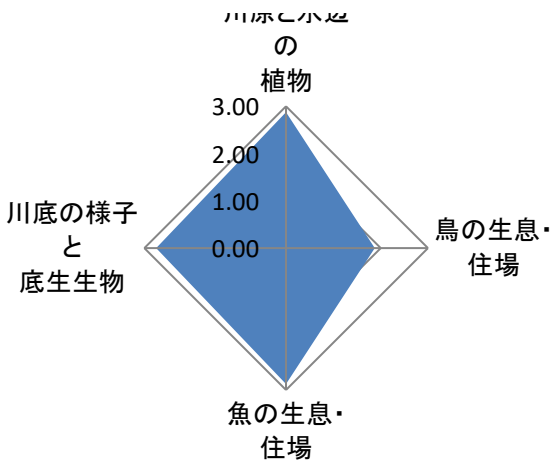
## 自然な姿



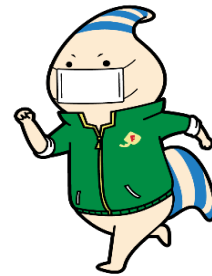
指標	R2	R1	H30	H29	H28	H27
流れる水の量	2.88	未実施	2.40	2.45	2.00	未実施
岸の様子	2.71		2.50	2.55	2.29	
魚が川を上げるか	2.13		2.30	2.56	2.00	



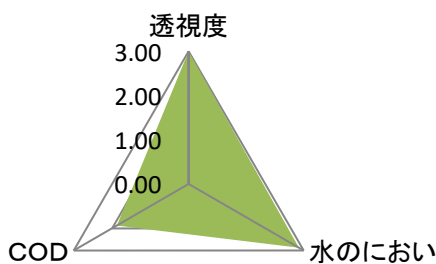
## ゆたかな生きもの



指標	R2	R1	H30	H29	H28	H27
川原と水辺の植物	2.88	未実施	3.00	2.92	2.9	未実施
鳥の生息・住場	1.88		1.60	1.85	1.7	
魚の生息・住場	2.88		1.89	2.54	2.1	
川底の様子と底生生物	2.75		2.22	2.58	2.4	



## 水のきれいさ

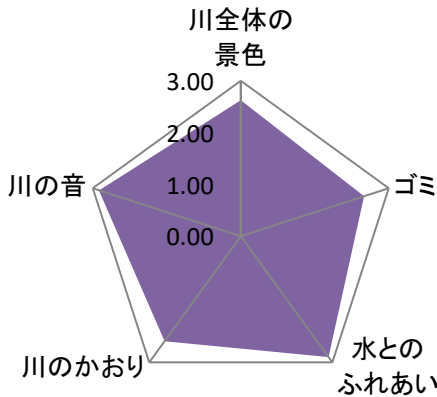


指標	R2	R1	H30	H29	H28	H27
透視度	3.00	未実施	2.91	2.54	2.00	未実施
水のにおい	2.88		2.64	3.00	2.71	
COD ※	1.88		1.91	1.15	1.00	

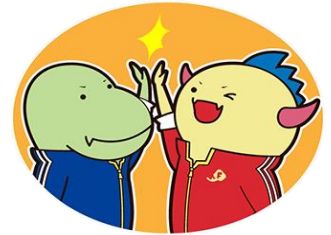
※水の汚れを示す代表的な指標。  
水の汚れ(有機物)を薬品で化学反応させるときに消費される酸素の量。



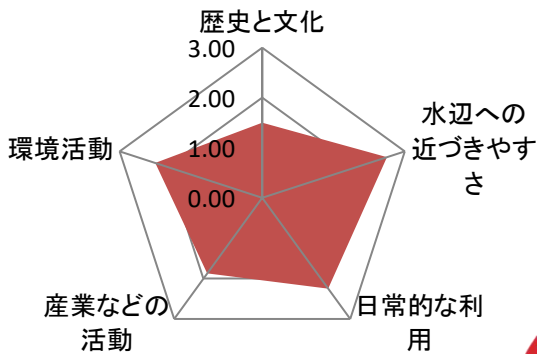
## 快適な水辺



指標	R2	R1	H30	H29	H28	H27
川全体の景色	2.63	未実施	2.45	2.75	2.00	未実施
ゴミ	2.50		2.45	2.58	2.86	
水とのふれあい	2.88		2.73	2.92	2.14	
川のかおり	2.50		2.27	2.33	2.00	
川の音	2.88		2.64	2.33	2.71	



## 地域とのつながり



指標	R2	R1	H30	H29	H28	H27
歴史と文化	1.50	未実施	1.18	2.00	1.4	未実施
水辺への近づきやすさ	2.63		3.00	2.50	2.7	
日常的な利用	2.25		1.73	2.00	2.1	
産業などの活動	1.88		1.45	2.00	2.3	
環境活動	2.25		1.73	1.67	2.00	



## 活動のまとめ

日本は亜熱帯気候になってしまったのではないかと錯覚するような猛暑日の調査となった。8月30日午前10時の間戸川（福井市境寺地区）では、気温33℃、水温は24.5℃と驚くような気温であった。間戸川は足羽川の支流で、上～中流域であるため透視度が高く美しい風景を楽しみながらの調査となった。生き物が隠れる茂みも多く、子どもたちは歓声を上げながらたくさんの生き物を捕まえていた。カジカ・ドンコ・アブラハヤに交じり、アユも網の中に飛び込み、川の魅力を十分に堪能できた。今年度は、水量が多い場所に調査地点を50mほど移したところ、農業用水の取水口が近くにあり、川の水の利用について実際に見て学ぶことができた。

きれいな川をこれからも  
みんなの力で守っていこう！

