

## 写真管理基準（案）

### 1. 総 則

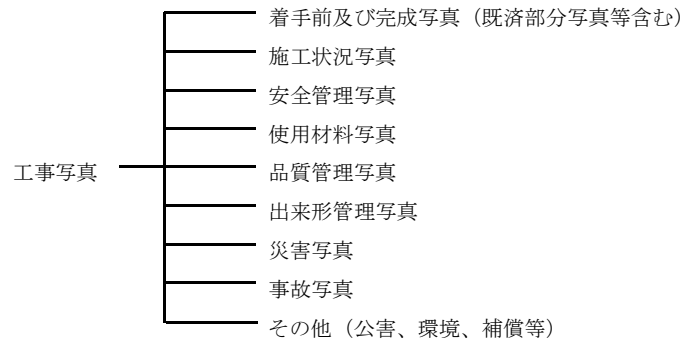
#### 1-1 適用範囲

この写真管理基準は、土木工事施工管理基準に定める土木工事の工事写真による管理（デジタルカメラを使用した撮影～提出）に適用する。

また、写真を映像と読み替えることも可とする。

#### 1-2 工事写真の分類

工事写真は以下のように分類する。



### 2. 撮影

#### 2-1 撮影頻度

工事写真は、撮影箇所一覧表に示す「撮影頻度」に基づき撮影するものとする。

#### 2-2 撮影方法

写真撮影にあたっては、以下の項目のうち必要事項を記載した小黒板を文字が判読できるよう被写体とともに写しこむものとする。

- ① 工事名
- ② 工種等
- ③ 測点（位置）
- ④ 設計寸法
- ⑤ 実測寸法
- ⑥ 略図

小黒板の判読が困難となる場合は、「デジタル写真管理情報基準」に規定する写真情報（写真管理項目-施工管理値）に必要事項を記入し、整理する。また、特殊な場合で監督職員が指示するものは、指示した項目を指示した頻度で撮影するものとする。

#### 2-3 情報化施工及び3次元データによる施工管理

「3次元計測技術を用いた出来形管理要領（案）」による出来形管理を行った場合には、出来形管理写真の撮影頻度及び撮影方法は、写真管理基準のほか、同要領の規定による。また、「TS・GNSSを用いた盛土の締固め管理要領」による品質管理を行った場合には、品質管理写真の撮影頻度及び撮影方法は、写真管理基準のほか、同要領の規定による。

#### 2-4 写真の省略

工事写真は以下の場合に省略する。

- (1) 品質管理写真について、公的機関で実施された品質証明書を保管整備できる場合は、撮影を省略する。
- (2) 出来形管理写真について、完成後測定可能な部分については、出来形管理状況のわかる写真を工種ごとに1回撮影し、後は撮影を省略する。

## 写真管理基準（案）

### 1. 総 則

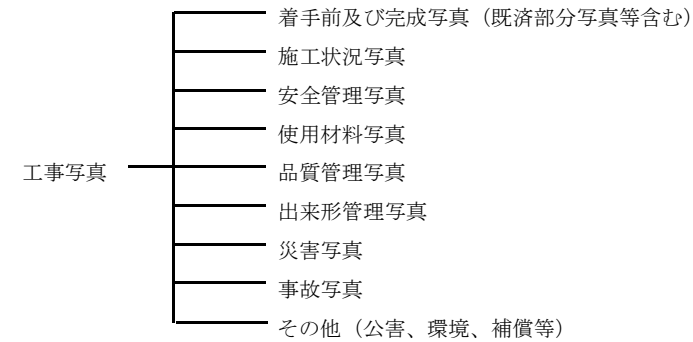
#### 1-1 適用範囲

この写真管理基準は、土木工事施工管理基準に定める土木工事の工事写真による管理（デジタルカメラを使用した撮影～提出）に適用する。

また、写真を映像と読み替えることも可とする。

#### 1-2 工事写真の分類

工事写真は以下のように分類する。



### 2. 撮影

#### 2-1 撮影頻度

工事写真は、撮影箇所一覧表に示す「撮影頻度」に基づき撮影するものとする。

#### 2-2 撮影方法

写真撮影にあたっては、以下の項目のうち必要事項を記載した小黒板を文字が判読できるよう被写体とともに写しこむものとする。

- ① 工事名
- ② 工種等
- ③ 測点（位置）
- ④ 設計寸法
- ⑤ 実測寸法
- ⑥ 略図

小黒板の判読が困難となる場合は、「デジタル写真管理情報基準」に規定する写真情報（写真管理項目-施工管理値）に必要事項を記入し、整理する。また、特殊な場合で監督職員が指示するものは、指示した項目を指示した頻度で撮影するものとする。

#### 2-3 情報化施工及び3次元データによる施工管理

「3次元計測技術を用いた出来形管理要領（案）」による出来形管理を行った場合には、出来形管理写真の撮影頻度及び撮影方法は、写真管理基準のほか、同要領の規定による。また、「TS・GNSSを用いた盛土の締固め管理要領」による品質管理を行った場合には、品質管理写真の撮影頻度及び撮影方法は、写真管理基準のほか、同要領の規定による。

#### 2-4 写真の省略

工事写真は以下の場合に省略する。

- (1) 品質管理写真について、公的機関で実施された品質証明書を保管整備できる場合は、撮影を省略する。
- (2) 出来形管理写真について、完成後測定可能な部分については、出来形管理状況のわかる写真を工種ごとに1回撮影し、後は撮影を省略する。

(令和6年4月版)

(令和8年4月版)

(3) 監督職員または現場技術員が臨場して段階確認した箇所は、出来形管理写真の撮影を省略する。臨場時の状況写真は不要。

#### 2-5 写真の編集等

写真の信憑性を考慮し、写真編集は認めない。ただし、『デジタル工事写真の黒板情報 電子化について』(令和3年3月26日付け、国技建管第21号)に基づく黒板情報の電子的記入は、これに当たらない。

#### 2-6 撮影の仕様

写真の色彩やサイズは以下のとおりとする。

- (1) 写真はカラーとする。
- (2) 有効画素数は黒板の文字が判読できることを指標とする。縦横比は3:4程度とする。(100万画素程度～300万画素程度＝1,200×900程度～2,000×1,500程度)映像と読み替える場合は、以下も追加する。
- (3) 夜間など通常のカメラによる撮影が困難な場合は、赤外線カメラを用いる等確認可能な方法で撮影する。
- (4) フレームレートは、実速度で撮影する場合は、30fps程度を基本とする。高倍速での視聴を目的とする場合は、監督職員と協議の上、撮影時に必要な間隔でタイムラプス映像を撮影することができる。

#### 2-7 撮影の留意事項

撮影箇所一覧表の適用について、以下を留意するものとする。

- (1) 「撮影項目」、「撮影頻度」等が工事内容に合致しない場合は、監督職員の指示により追加、削減するものとする。
- (2) 不可視となる出来形部分については、出来形寸法(上墨寸法含む)が確認できるよう、特に注意して撮影するものとする。
- (3) 撮影箇所がわかりにくい場合には、写真と同時に見取り図(撮影位置図、平面図、凡例図、構造図など)を参考図として作成する。
- (4) 撮影箇所一覧表に記載のない工種については監督職員と写真管理項目を協議のうえ取り扱いを定めるものとする。

#### 3. 整理提出

撮影箇所一覧表の「撮影頻度」に基づいて撮影した写真原本を電子媒体に格納し、監督職員に提出するものとする。

写真ファイルの整理及び電子媒体への格納方法(各種仕様)は「デジタル写真管理情報基準」に基づくものとする。

電子媒体は「電子納品の手引き(案)福井県版」に従って提出するものとする。

#### 4. その他

撮影箇所一覧表の整理条件の用語の定義

- (1) 適宜とは、設計図書の仕様が写真により確認できる必要小限の箇所や枚数のことをい
- (2) フィルムカメラを使用した撮影～提出とする場合は、「写真管理基準(案)令和4年3月」を参考に監督職員と提出頻度等を協議の上、取扱いを定めるものとする。

(3) 監督職員または現場技術員が臨場して段階確認した箇所は、出来形管理写真の撮影を省略する。臨場時の状況写真は不要。

#### 2-5 写真の編集等

写真の信憑性を考慮し、写真編集は認めない。ただし、『デジタル工事写真の黒板情報 電子化について』(令和5年3月15日付け、国技建管第6号)に基づく黒板情報の電子的記入は、これに当たらない。

#### 2-6 撮影の仕様

写真の色彩やサイズは以下のとおりとする。

- (1) 写真はカラーとする。
- (2) 有効画素数は黒板の文字が判読できることを指標とする。縦横比は3:4程度とする。(100万画素程度～300万画素程度＝1,200×900程度～2,000×1,500程度)映像と読み替える場合は、以下も追加する。
- (3) 夜間など通常のカメラによる撮影が困難な場合は、赤外線カメラを用いる等確認可能な方法で撮影する。
- (4) フレームレートは、実速度で撮影する場合は、30fps程度を基本とする。高倍速での視聴を目的とする場合は、監督職員と協議の上、撮影時に必要な間隔でタイムラプス映像を撮影することができる。

#### 2-7 撮影の留意事項

撮影箇所一覧表の適用について、以下を留意するものとする。

- (1) 「撮影項目」、「撮影頻度」等が工事内容に合致しない場合は、監督職員の指示により追加、削減するものとする。
- (2) 不可視となる出来形部分については、出来形寸法(上墨寸法含む)が確認できるよう、特に注意して撮影するものとする。
- (3) 撮影箇所がわかりにくい場合には、写真と同時に見取り図(撮影位置図、平面図、凡例図、構造図など)を参考図として作成する。
- (4) 撮影箇所一覧表に記載のない工種については監督職員と写真管理項目を協議のうえ取り扱いを定めるものとする。

#### 3. 整理提出

撮影箇所一覧表の「撮影頻度」に基づいて撮影した写真原本を電子媒体に格納し、監督職員に提出するものとする。

写真ファイルの整理及び電子媒体への格納方法(各種仕様)は「デジタル写真管理情報基準」に基づくものとする。

電子媒体は「電子納品の手引き 福井県版」に従って提出するものとする。

#### 4. その他

撮影箇所一覧表の整理条件の用語の定義

- (1) 適宜とは、設計図書の仕様が写真により確認できる必要小限の箇所や枚数のことをい
- (2) フィルムカメラを使用した撮影～提出とする場合は、「写真管理基準(案)令和2年3月」を参考に監督職員と提出頻度等を協議の上、取扱いを定めるものとする。

撮影箇所一覧表（全体）		（令和6年4月版）			（令和8年4月版）		
区分	写真管理項目			概要	写真管理項目		
	撮影項目	撮影頻度〔時期〕			撮影項目	撮影頻度〔時期〕	
着手前・完成	着手前	全景または代表部分写真	着手前1回 〔着手前〕		全景または代表部分写真	着手前1回 〔着手前〕	
	完成	全景または代表部分写真	施工完了後1回 〔完成後〕		全景または代表部分写真	施工完了後1回 〔完成後〕	
施工状況	工事施工中	全景または代表部分の工事進捗状況	月1回 〔月末〕		全景または代表部分の工事進捗状況	月1回 〔月末〕	
		施工中の写真	工種、種別毎に設計図書、施工計画書に従い施工していることが確認できるように適宜 〔施工中〕		施工中の写真	工種、種別毎に設計図書、施工計画書に従い施工していることが確認できるように適宜 〔施工中〕	
		創意工夫・社会性等に関する実施状況が確認できるように適宜 〔施工中〕	創意工夫・社会性等に関する実施状況の提出資料に添付		創意工夫・社会性等に関する実施状況が確認できるように適宜 〔施工中〕	創意工夫・社会性等に関する実施状況の提出資料に添付	
	仮設（指定仮設）	使用材料、仮設状況、形状寸法	1 施工箇所に1回 〔施工前後〕		使用材料、仮設状況、形状寸法	1 施工箇所に1回 〔施工前後〕	
図面との不一致	図面と現地との不一致の写真	必要に応じて 〔発生時〕 ただし、「3次元計測技術を用いた出来形管理要領（案）における空中写真測量（UAV）」による場合は、撮影毎に1回（写真測量に使用したすべての画像（ICONフォルダに格納））  〔発生時〕 ただし、「3次元計測技術を用いた出来形管理要領（案）における地上型レーザースキャナ（TLS）、地上移動体搭載型レーザースキャナ（地上移動体搭載型LS）、無人航空機搭載型レーザースキャナ（UAVレーザ）、TS（ノンプリズム方式）、TS等光波方式、RTK-GNSS）」による場合は、計測毎に1回 〔発生時〕	工事打合簿に添付する。	図面と現地との不一致の写真	必要に応じて 〔発生時〕 ただし、「3次元計測技術を用いた出来形管理要領（案）における空中写真測量（UAV）」による場合は、撮影毎に1回（写真測量に使用したすべての画像（ICONフォルダに格納））  〔発生時〕 ただし、「3次元計測技術を用いた出来形管理要領（案）における地上型レーザースキャナ（TLS）、地上移動体搭載型レーザースキャナ（地上移動体搭載型LS）、無人航空機搭載型レーザースキャナ（UAVレーザ）、TS（ノンプリズム方式）、TS等光波方式、RTK-GNSS）」による場合は、計測毎に1回 〔発生時〕	工事打合簿に添付する。	
安全管理	安全管理	各種標識類の設置状況	各種類毎に1回 〔設置後〕		各種標識類の設置状況	各種類毎に1回 〔設置後〕	
		各種保安施設の設置状況	各種類毎に1回 〔設置後〕		各種保安施設の設置状況	各種類毎に1回 〔設置後〕	
		監視員交通整理状況	各1回 〔作業中〕		監視員交通整理状況	各1回 〔作業中〕	
		安全訓練等の実施状況	実施毎に1回 〔実施中〕	実施状況資料に添付する。	安全訓練等の実施状況	実施毎に1回 〔実施中〕	実施状況資料に添付する。
使用材料	使用材料	形状寸法 使用数量 保管状況	各品目毎に1回 〔使用前〕	品質証明に添付する。	形状寸法 使用数量 保管状況	各品目毎に1回 〔使用前〕	品質証明に添付する。
		品質証明 （JISマーク表示）	各品目毎に1回		品質証明 （JISマーク表示）	各品目毎に1回	
		検査実施状況	各品目毎に1回 〔検査時〕		検査実施状況	各品目毎に1回 〔検査時〕	
品質管理		別添 撮影箇所一覧表（品質管理）に準じて撮影			別添 撮影箇所一覧表（品質管理）に準じて撮影		
		不可視部分の施工	適宜		不可視部分の施工	適宜	
出来形管理		別添 撮影箇所一覧表（出来形管理）に準じて撮影			別添 撮影箇所一覧表（出来形管理）に準じて撮影		
		不可視部分の施工	適宜		不可視部分の施工	適宜	
		出来形管理基準が定められていない	監督職員と協議事項		出来形管理基準が定められていない	監督職員と協議事項	
災害	被災状況	被災状況および被災規模等	その都度 〔被災前〕 〔被災直後〕 〔被災後〕		被災状況および被災規模等	その都度 〔被災前〕 〔被災直後〕 〔被災後〕	
事故	事故報告	事故の状況	その都度 〔発生前〕 〔発生直後〕 〔発生後〕	発生前は付近の写真でも可	事故の状況	その都度 〔発生前〕 〔発生直後〕 〔発生後〕	発生前は付近の写真でも可
補償関係外	補償関係	被害または損害状況等	その都度 〔発生前〕 〔発生直後〕 〔発生後〕		被害または損害状況等	その都度 〔発生前〕 〔発生直後〕 〔発生後〕	
	環境対策 イメージアップ等	各施設設置状況	各種毎1回 〔設置後〕		各施設設置状況	各種毎1回 〔設置後〕	

撮影箇所一覧表 (品質管理)		(令和6年4月版)		(令和8年4月版)		
番号	工種	写真管理項目		概要	写真管理項目	
		撮影項目	撮影頻度〔時期〕		撮影項目	撮影頻度〔時期〕
1	セメント・コンクリート (転圧コンクリート・コンクリートダム・覆工コンクリート・吹付けコンクリートを除く) (施工)	塩化物総量規制	コンクリートの種類毎に1回 〔試験実施中〕		塩化物総量規制	コンクリートの種類毎に1回 〔試験実施中〕
		スランプ試験			スランプ試験	
		コンクリートの圧縮強度試験			コンクリートの圧縮強度試験	
		空気量測定	品質に変化が見られた場合 〔試験実施中〕		空気量測定	品質に変化が見られた場合 〔試験実施中〕
		コンクリートの曲げ強度試験	コンクリートの種類毎に1回 〔試験実施中〕		コンクリートの曲げ強度試験	コンクリートの種類毎に1回 〔試験実施中〕
		コアによる強度試験	品質に異常が認められた場合 〔試験実施中〕		コアによる強度試験	品質に異常が認められた場合 〔試験実施中〕
セメント・コンクリート (転圧コンクリート・コンクリートダム・覆工コンクリート・吹付けコンクリートを除く) (施工後試験)	コンクリートの洗い分析試験		コンクリートの洗い分析試験			
	ひび割れ調査	対象構造物毎に1回 〔試験実施中〕ただし、「3次元計測技術を用いた出来形管理要領(案)構造物工編(試行)」により施工完了時の状況(全周)の提出によりひび割れ調査写真を代替することができる。	ひび割れ調査	対象構造物毎に1回 〔試験実施中〕ただし、「3次元計測技術を用いた出来形管理要領(案)構造物工編(試行)」により施工完了時の状況(全周)の提出によりひび割れ調査写真を代替することができる。		
	テストハマによる強度推定調査	対象構造物毎に1回 〔試験実施中〕	テストハマによる強度推定調査	対象構造物毎に1回 〔試験実施中〕		
	コアによる強度試験	テストハマ試験により必要が認められた時 〔試験実施中〕	コアによる強度試験	テストハマ試験により必要が認められた時 〔試験実施中〕		
5	ガス圧接	外観検査	検査毎に1回 〔検査実施中〕		外観検査	検査毎に1回 〔検査実施中〕
		超音波探傷検査			超音波探傷検査	
6	既製杭工	外観検査	検査毎に1回 〔検査実施中〕		外観検査	検査毎に1回 〔検査実施中〕
		浸透探傷試験	試験毎に1回 〔試験実施中〕		浸透探傷試験	試験毎に1回 〔試験実施中〕
		放射線透過試験			放射線透過試験	
		超音波探傷試験			超音波探傷試験	
		水セメント比試験			水セメント比試験	
		セメントの圧縮強度試験			セメントの圧縮強度試験	
10	下層路盤	現場密度の測定	各種路盤毎に1回 〔試験実施中〕		現場密度の測定	各種路盤毎に1回 〔試験実施中〕
		ブルフローリング	路盤毎に1回 〔試験実施中〕		ブルフローリング	路盤毎に1回 〔試験実施中〕
		平板載荷試験	各種路盤毎に1回 〔試験実施中〕		平板載荷試験	各種路盤毎に1回 〔試験実施中〕
		骨材のふるい分け試験	品質に異常が認められた場合 〔試験実施中〕		骨材のふるい分け試験	品質に異常が認められた場合 〔試験実施中〕
		土の液性限界・塑性限界試験			土の液性限界・塑性限界試験	
		含水比試験			含水比試験	
11	上層路盤	現場密度の測定	各種路盤毎に1回 〔試験実施中〕		現場密度の測定	各種路盤毎に1回 〔試験実施中〕
		粒度			粒度	
		平板載荷試験			平板載荷試験	
		土の液性限界・塑性限界試験	観察により異常が認められた場合 〔試験実施中〕		土の液性限界・塑性限界試験	観察により異常が認められた場合 〔試験実施中〕
		含水比試験			含水比試験	
12	アスファルト安定処理路盤	アスファルト舗装に準拠			アスファルト舗装に準拠	
13	セメント安定処理路盤 (施工)	粘度	各種路盤毎に1回 〔試験実施中〕		粘度	各種路盤毎に1回 〔試験実施中〕
		現場密度の測定			現場密度の測定	
		含水比試験	観察により異常が認められた場合 〔試験実施中〕		含水比試験	観察により異常が認められた場合 〔試験実施中〕
		セメント量試験	品質に異常が認められた場合 〔試験実施中〕		セメント量試験	品質に異常が認められた場合 〔試験実施中〕
14	アスファルト舗装 (プラント)	粒度	合材の種類毎に1回 〔試験実施中〕		粒度	合材の種類毎に1回 〔試験実施中〕
		アスファルト量抽出粒度分析試験			アスファルト量抽出粒度分析試験	
		温度測定			温度測定	
		水浸ネーデルフッキング試験			水浸ネーデルフッキング試験	
		ネーデルフッキング試験			ネーデルフッキング試験	
		フレンジ試験			フレンジ試験	
アスファルト舗装 (舗設現場)	現場密度の測定	合材の種類毎に1回 〔試験実施中〕		現場密度の測定	合材の種類毎に1回 〔試験実施中〕	
	温度測定			温度測定		
	外観検査			外観検査		
	すべり抵抗試験			すべり抵抗試験		
	コンスタンシーVC試験			コンスタンシーVC試験		
15	転圧コンクリート (施工)	コンスタンシーVC試験	コンクリートの種類毎に1回 〔試験実施中〕		コンスタンシーVC試験	コンクリートの種類毎に1回 〔試験実施中〕
		マニッシュ突き固め試験			マニッシュ突き固め試験	
		ハンマー突き固め試験			ハンマー突き固め試験	
		コンクリートの曲げ強度試験			コンクリートの曲げ強度試験	
		温度測定(コンクリート)	コンクリートの種類毎に1回 〔温度測定中〕		温度測定(コンクリート)	コンクリートの種類毎に1回 〔温度測定中〕
		現場密度の測定	コンクリートの種類毎に1回 〔試験実施中〕		現場密度の測定	コンクリートの種類毎に1回 〔試験実施中〕
16	グースアスファルト舗装 (プラント)	貫入試験40℃	合材の種類毎に1回 〔試験実施中〕		貫入試験40℃	合材の種類毎に1回 〔試験実施中〕
		リュエル流動性試験240℃			リュエル流動性試験240℃	
		ネーデルフッキング試験			ネーデルフッキング試験	
		曲げ試験			曲げ試験	
		粒度			粒度	
		アスファルト量抽出粒度分析試験			アスファルト量抽出粒度分析試験	
		温度測定			温度測定	
		温度測定			温度測定	
グースアスファルト舗装 (舗設現場)	温度測定	合材の種類毎に1回 〔試験実施中〕		温度測定	合材の種類毎に1回 〔試験実施中〕	
	温度測定			温度測定		
17	路床安定処理工	現場密度の測定	路床または施工箇所毎に1回 〔試験実施中〕 ただし、「TS・GNSSを用いた盛土の締固め管理要領」による場合は、写真管理を省略する		現場密度の測定	路床または施工箇所毎に1回 〔試験実施中〕 ただし、「TS・GNSSを用いた盛土の締固め管理要領」による場合は、写真管理を省略する
		ブルフローリング	路床毎に1回 〔試験実施中〕		ブルフローリング	路床毎に1回 〔試験実施中〕
		平板載荷試験			平板載荷試験	
		現場CBR試験			現場CBR試験	
		含水比試験	降雨後または含水比の変化が認められた場合 〔試験実施中〕		含水比試験	降雨後または含水比の変化が認められた場合 〔試験実施中〕
		たわみ量	ブルフローリングの不良箇所について実施 〔試験実施中〕		たわみ量	ブルフローリングの不良箇所について実施 〔試験実施中〕

撮影箇所一覧表 (品質管理)		(令和6年4月版)		(令和8年4月版)					
番号	工種	写真管理項目		概要	写真管理項目				
		撮影項目	撮影頻度〔時期〕		撮影項目	撮影頻度〔時期〕			
18	表層安定処理工 (表層混合処理)	含水比試験	降雨後または含水比の変化 が認められた場合 [試験実施中]		含水比試験	降雨後または含水比の変化 が認められた場合 [試験実施中]			
		現場密度の測定	材質毎に1回 [試験実施中] ただし、「TS・GNSSを用いた盛土の締固め管理要領」による場合は、写真管理を省略する		現場密度の測定	材質毎に1回 [試験実施中] ただし、「TS・GNSSを用いた盛土の締固め管理要領」による場合は、写真管理を省略する			
		ブルフローリング	工程毎に1回 [試験実施中]		ブルフローリング	工程毎に1回 [試験実施中]			
		平板載荷試験	材質毎に1回 [試験実施中]		平板載荷試験	材質毎に1回 [試験実施中]			
		現場CBR試験	材質毎に1回 [試験実施中]		現場CBR試験	材質毎に1回 [試験実施中]			
		たわみ量	ブルフローリングの不良箇所について実施 [試験実施中]		たわみ量	ブルフローリングの不良箇所について実施 [試験実施中]			
19	固結工	土の一輪圧縮試験	材質毎に1回 [試験実施中]		土の一輪圧縮試験	材質毎に1回 [試験実施中]			
20	アンカー工	モルタルのフロー値試験	適宜 [試験実施中]		モルタルのフロー値試験	適宜 [試験実施中]			
		モルタルの圧縮強度試験			モルタルの圧縮強度試験				
		多サイクル確認試験			多サイクル確認試験				
		1サイクル確認試験			1サイクル確認試験				
21	補強土壁工	現場密度の測定	土質毎に1回 [試験実施中] ただし、「TS・GNSSを用いた盛土の締固め管理要領」による場合は、写真管理を省略する		現場密度の測定	土質毎に1回 [試験実施中] ただし、「TS・GNSSを用いた盛土の締固め管理要領」による場合は、写真管理を省略する			
22	吹付工(施工)	塩化物総量規制	配合毎に1回 [試験実施中]		塩化物総量規制	配合毎に1回 [試験実施中]			
		コンクリートの圧縮強度試験			コンクリートの圧縮強度試験				
		スランブ試験	品質に変化がみられた場合 [試験実施中]		スランブ試験	品質に変化がみられた場合 [試験実施中]			
		空気量測定			空気量測定				
		コアによる強度試験	品質に異常が認められた場合 [試験実施中]		コアによる強度試験	品質に異常が認められた場合 [試験実施中]			
23	現場吹付法砕工	コンクリートの圧縮強度試験	配合毎に1回 [試験実施中]		コンクリートの圧縮強度試験	配合毎に1回 [試験実施中]			
		塩化物総量規制			塩化物総量規制				
		コアによる強度試験	品質に異常が認められた場合 [試験実施中]		コアによる強度試験	品質に異常が認められた場合 [試験実施中]			
		スランブ試験	品質に変化がみられた場合 [試験実施中]		スランブ試験	品質に変化がみられた場合 [試験実施中]			
		空気量測定			空気量測定				
		ロックボルトの引抜き試験	試験毎に1回 [試験実施中]		ロックボルトの引抜き試験	試験毎に1回 [試験実施中]			
24 25	河川・海岸土工(施工)	現場密度の測定	土質毎に1回 [試験実施中] ただし、「TS・GNSSを用いた盛土の締固め管理要領」による場合は、写真管理を省略する		現場密度の測定	土質毎に1回 [試験実施中] ただし、「TS・GNSSを用いた盛土の締固め管理要領」による場合は、写真管理を省略する			
		土の含水比試験	含水比に変化が認められた場合		土の含水比試験	含水比に変化が認められた場合			
		コーン指数の測定	トラフィカビリティが悪い場合 [試験実施中]		コーン指数の測定	トラフィカビリティが悪い場合 [試験実施中]			
26	砂防土工	現場密度の測定	土質毎に1回 [試験実施中] ただし、「TS・GNSSを用いた盛土の締固め管理要領」による場合は、写真管理を省略する		現場密度の測定	土質毎に1回 [試験実施中] ただし、「TS・GNSSを用いた盛土の締固め管理要領」による場合は、写真管理を省略する			
27	道路土工 (施工)	現場密度の測定	土質毎に1回 [試験実施中] ただし、「TS・GNSSを用いた盛土の締固め管理要領」による場合は、写真管理を省略する		現場密度の測定	土質毎に1回 [試験実施中] ただし、「TS・GNSSを用いた盛土の締固め管理要領」による場合は、写真管理を省略する			
		ブルフローリング	工種毎に1回 [試験実施中]		ブルフローリング	工種毎に1回 [試験実施中]			
		平板載荷試験	土質毎に1回 [試験実施中]		平板載荷試験	土質毎に1回 [試験実施中]			
		現場CBR試験	材質毎に1回 [試験実施中]		現場CBR試験	材質毎に1回 [試験実施中]			
		含水比試験	降雨後又は含水比の変化 が認められた場合 [試験実施中]		含水比試験	降雨後又は含水比の変化 が認められた場合 [試験実施中]			
		コーン指数の測定	トラフィカビリティが悪い場合 [試験実施中]		コーン指数の測定	トラフィカビリティが悪い場合 [試験実施中]			
		たわみ量	ブルフローリングの不良箇所について実施 [試験実施中]		たわみ量	ブルフローリングの不良箇所について実施 [試験実施中]			
28	捨石工	岩石の見掛比重	産地又は岩質毎に1回 [試験実施中]		岩石の見掛比重	産地又は岩質毎に1回 [試験実施中]			
		岩石の吸水率			岩石の吸水率				
		岩石の圧縮強さ			岩石の圧縮強さ				
		岩石の形状			岩石の形状				
29	コンクリートダム (材料)	アルカリ骨材反応対策	採取地毎に1回 [試験実施中]		アルカリ骨材反応対策	採取地毎に1回 [試験実施中]			
		骨材の密度及び吸水率試験			骨材の密度及び吸水率試験				
		骨材のふるい分け試験			骨材のふるい分け試験				
		砂の有機不純物試験	砂質毎に1回 [試験実施中]		砂の有機不純物試験	砂質毎に1回 [試験実施中]			
		モルタルの圧縮強度による砂の試験			モルタルの圧縮強度による砂の試験				
		骨材の微粒分量試験	骨材毎に1回 [試験実施中]		骨材の微粒分量試験	骨材毎に1回 [試験実施中]			
		粗骨材中の軟石量試験			粗骨材中の軟石量試験				
		骨材中の粘土塊量の試験			骨材中の粘土塊量の試験				
		硫酸トリウムによる骨材の安定性試験			硫酸トリウムによる骨材の安定性試験				
		粗骨材のすりへり試験			粗骨材のすりへり試験				
		骨材中の比重1.95の液体に浮く粒子の試験			骨材中の比重1.95の液体に浮く粒子の試験				
		練り混ぜ水の水質試験			練り混ぜ水の水質試験				
		コンクリートダム (施工)			塩化物総量規制	配合毎に1回 [試験実施中]		塩化物総量規制	配合毎に1回 [試験実施中]
					スランブ試験	品質に変化が認められた場合 [試験実施中]		スランブ試験	品質に変化が認められた場合 [試験実施中]
空気量測定				空気量測定					
コンクリートの圧縮強度試験	配合毎に1回 [試験実施中]			コンクリートの圧縮強度試験	配合毎に1回 [試験実施中]				
温度測定				温度測定					
コンクリートの単位容積質量試験				コンクリートの単位容積質量試験					
コンクリートの洗い分析試験				コンクリートの洗い分析試験					
コンクリートのアライニング試験				コンクリートのアライニング試験					
コンクリートの引張強度試験				コンクリートの引張強度試験					
コンクリートの曲げ強度試験		コンクリートの曲げ強度試験							

撮影箇所一覧表 (品質管理)		(令和6年4月版)		(令和8年4月版)		
番号	工種	写真管理項目		概要	写真管理項目	
		撮影項目	撮影頻度〔時期〕		撮影項目	撮影頻度〔時期〕
30	覆エコンクリート (N A T M)	スランプ試験	品質に変化が認められた場合 〔試験実施中〕		スランプ試験	品質に変化が認められた場合 〔試験実施中〕
		コンクリートの圧縮強度試験	配合毎に1回 〔試験実施中〕		コンクリートの圧縮強度試験	配合毎に1回 〔試験実施中〕
		塩化物総量規制	品質に変化が認められた場合 〔試験実施中〕		塩化物総量規制	品質に変化が認められた場合 〔試験実施中〕
		空気量測定	品質に異常が認められた場合 〔試験実施中〕		空気量測定	品質に異常が認められた場合 〔試験実施中〕
		コアによる強度試験	品質に異常が認められた場合 〔試験実施中〕		コアによる強度試験	品質に異常が認められた場合 〔試験実施中〕
		コンクリートの洗い分析試験			コンクリートの洗い分析試験	
31	吹付けコンクリート (N A T M)	塩化物総量規制	配合毎に1回 〔試験実施中〕		塩化物総量規制	配合毎に1回 〔試験実施中〕
		コンクリートの圧縮強度試験			コンクリートの圧縮強度試験	
		スランプ試験	品質に変化が認められた場合 〔試験実施中〕		スランプ試験	品質に変化が認められた場合 〔試験実施中〕
		空気量測定	品質に異常が認められた場合 〔試験実施中〕		空気量測定	品質に異常が認められた場合 〔試験実施中〕
		コアによる強度試験	品質に異常が認められた場合 〔試験実施中〕		コアによる強度試験	品質に異常が認められた場合 〔試験実施中〕
		吹付けコンクリートの初期強度	トンネル施工長40mごとに1回		吹付けコンクリートの初期強度	トンネル施工長40mごとに1回
						圧縮強度試験に使用したコンクリートの供試体が、当該現場の供試体であることが確認できるもの
32	ロックボルト (N A T M)	モルタルの圧縮強度試験	配合毎に1回 〔試験実施中〕		モルタルの圧縮強度試験	配合毎に1回 〔試験実施中〕
		モルタルのフー値試験			モルタルのフー値試験	
		ロックボルトの引抜き試験	適宜		ロックボルトの引抜き試験	適宜
33	路上再生路盤工 (材料)	修正 C B R 試験	材料毎に1回 〔試験実施中〕		修正 C B R 試験	材料毎に1回 〔試験実施中〕
		土の粒度試験			土の粒度試験	
		土の含水比試験			土の含水比試験	
		土の液性限界・塑性限界試験			土の液性限界・塑性限界試験	
		現場密度の測定	材料毎に1回 〔試験実施中〕		現場密度の測定	材料毎に1回 〔試験実施中〕
		土の一軸圧縮試験			土の一軸圧縮試験	
		C A E の一軸圧縮試験			C A E の一軸圧縮試験	
		含水比試験			含水比試験	
34	路上表層再生工 (材料)	旧アスファルト針入度	材料毎に1回 〔試験実施中〕		旧アスファルト針入度	材料毎に1回 〔試験実施中〕
		旧アスファルトの軟化点			旧アスファルトの軟化点	
		現場密度の測定	材料毎に1回 〔試験実施中〕		現場密度の測定	材料毎に1回 〔試験実施中〕
		温度測定			温度測定	
		かさほぐし深さ			かさほぐし深さ	
		粒度			粒度	
		アスファルト量抽出粒度分析試験			アスファルト量抽出粒度分析試験	
35	排水性舗装工・透水性舗装工 (プラント)	粒度	合材の種類毎に1回 〔試験実施中〕		粒度	合材の種類毎に1回 〔試験実施中〕
		アスファルト量抽出粒度分析試験			アスファルト量抽出粒度分析試験	
		温度測定			温度測定	
		水浸ネーデルラント試験			水浸ネーデルラント試験	
		ネーデルラント試験			ネーデルラント試験	
	ファンク試験		ファンク試験			
	カンク試験		カンク試験			
	排水性舗装工・透水性舗装工 (舗設現場)	温度測定	合材の種類毎に1回 〔試験実施中〕		温度測定	合材の種類毎に1回 〔試験実施中〕
		現場透水試験			現場透水試験	
		現場密度の測定			現場密度の測定	
外観検査			外観検査			
36	プラント再生舗装工 (プラント)	粒度	合材の種類毎に1回 〔試験実施中〕		粒度	合材の種類毎に1回 〔試験実施中〕
		再生アスファルト量			再生アスファルト量	
		水浸ネーデルラント試験			水浸ネーデルラント試験	
		ネーデルラント試験			ネーデルラント試験	
		ファンク試験			ファンク試験	
プラント再生舗装工 (舗設現場)	外観検査	合材の種類毎に1回 〔試験実施中〕	外観検査	合材の種類毎に1回 〔試験実施中〕		
	温度測定		温度測定			
	現場密度の測定		現場密度の測定			
37	工場製作工	外観検査	1橋に1回又は1工事に1回 〔現物照合時〕		外観検査	1橋に1回又は1工事に1回 〔現物照合時〕
		在庫品切出	当初の物件で1枚〔切出時〕 ※他は焼き増し		在庫品切出	当初の物件で1枚〔切出時〕 ※他は焼き増し
		機械試験	1橋に1回または1工事に1回 〔試験実施中〕		機械試験	1橋に1回または1工事に1回 〔試験実施中〕
38	ガス切断工	表面粗さ	試験毎に1回 〔試験実施中〕		表面粗さ	試験毎に1回 〔試験実施中〕
		ノッチ深さ			ノッチ深さ	
		スラグ			スラグ	
		上縁の溶け			上縁の溶け	
		平面度			平面度	
		ベベル精度			ベベル精度	
		真直度			真直度	
39	溶接工	引張試験	試験毎に1回 〔試験実施中〕		引張試験	試験毎に1回 〔試験実施中〕
		型曲げ試験			型曲げ試験	
		衝撃試験			衝撃試験	
		マクロ試験			マクロ試験	
		非破壊試験			非破壊試験	
		突合せ継手の内部欠陥に対する検査			突合せ継手の内部欠陥に対する検査	
		外観検査			外観検査	
		曲げ試験			曲げ試験	
		ハンマー打撃試験	外観検査が不合格となったスタッドジベルについて〔試験実施中〕		ハンマー打撃試験	外観検査が不合格となったスタッドジベルについて〔試験実施中〕
40	中層混合処理	テーブルフロー試験	適宜 〔試験実施中〕		テーブルフロー試験	適宜 〔試験実施中〕
		土の一軸圧縮試験	材料毎に1回 〔試験実施中〕		土の一軸圧縮試験	材料毎に1回 〔試験実施中〕

撮影箇所一覧表 (出来形管理)					(令和6年4月版)			(令和8年4月版)					
編	章	節	条	枝番	工種	写真管理項目		概要	写真管理項目		概要		
						撮影項目	撮影頻度[時期]		撮影項目	撮影頻度[時期]			
1	共通編	2	土工	3	河川・海岸・砂防土工	2	掘削工	土質等の判別	地質が変わる毎に1回 【掘削中】	1-2-3-2	土質等の判別	地質が変わる毎に1回 【掘削中】	1-2-3-2
								法長 ※右のいずれかで撮影する。	200m又は1施工箇所1回 【掘削後】		法長 ※右のいずれかで撮影する。	200m又は1施工箇所1回 【掘削後】	
									「3次元計測技術を用いた出来形管理要領(案)」による場合は1工事に1回【掘削後】		・出来映えの撮影 ・TS等の設置状況と出来形計測対象点上のプリズムの設置状況(プリズムが必要な場合のみ)がわかるように撮影	「3次元計測技術を用いた出来形管理要領(案)」による場合は1工事に1回【掘削後】	
			「3次元計測技術を用いた出来形管理要領(案)多点計測技術(面管理の場合)における空中写真測量(UAV)および地上写真測量」に基づき写真測量に用いた全ての画像を納品する場合には、写真管理に代えることができる。				「3次元計測技術を用いた出来形管理要領(案)多点計測技術(面管理の場合)における空中写真測量(UAV)および地上写真測量」に基づき写真測量に用いた全ての画像を納品する場合には、写真管理に代えることができる。						
1	共通編	2	土工	3	河川・海岸・砂防土工	3	盛土工	巻出し厚	200mに1回 【巻出し時】	1-2-3-3	巻出し厚	200mに1回 【巻出し時】	1-2-3-3
									「TS・GNSSを用いた盛土の締固め管理要領」における「締固め層厚分布図」を提出する場合は写真不要			「TS・GNSSを用いた盛土の締固め管理要領」における「締固め層厚分布図」を提出する場合は写真不要	
								締固め状況	転圧機械又は地質が変わる毎に1回 【締固め時】		締固め状況	転圧機械又は地質が変わる毎に1回 【締固め時】	
			法長 幅 ※右のいずれかで撮影する。	200m又は1施工箇所1回 【施工後】		法長 幅 ※右のいずれかで撮影する。	200m又は1施工箇所1回 【施工後】						
				「3次元計測技術を用いた出来形管理要領(案)多点計測技術(面管理の場合)における空中写真測量(UAV)および地上写真測量」に基づき写真測量に用いた全ての画像を納品する場合には、写真管理に代えることができる。			「3次元計測技術を用いた出来形管理要領(案)多点計測技術(面管理の場合)における空中写真測量(UAV)および地上写真測量」に基づき写真測量に用いた全ての画像を納品する場合には、写真管理に代えることができる。						
1	共通編	2	土工	3	河川・海岸・砂防土工	4	盛土補強工 (補強土(テールアルメ)壁工法) (多数アンカー式補強土工法) (ジオテキスタイルを用いた補強土工法)	厚さ	120m又は1施工箇所1回 【施工後】	1-2-3-4	厚さ	120m又は1施工箇所1回 【施工後】	1-2-3-4
1	共通編	2	土工	3	河川・海岸・砂防土工	5	法面整形工(盛土部)	仕上げ状況 厚さ	120m又は1施工箇所1回 【仕上げ時】	1-2-3-5	仕上げ状況 厚さ	120m又は1施工箇所1回 【仕上げ時】	1-2-3-5
1	共通編	2	土工	3	河川・海岸・砂防土工	6	堤防天端工	厚さ 幅	200mに1回 【施工後】	1-2-3-6	厚さ 幅	200mに1回 【施工後】	1-2-3-6

撮影箇所一覧表 (出来形管理)						(令和6年4月版)			(令和8年4月版)		
編	章	節	条	枝番	工種	写真管理項目			写真管理項目		
						撮影項目	撮影頻度[時期]	概要	撮影項目	撮影頻度[時期]	概要
1	共通編	2	4	2	掘削工	土質等の判別	地質が変わる毎に1回 〔掘削中〕	1-2-4-2	土質等の判別	地質が変わる毎に1回 〔掘削中〕	1-2-4-2
						法長 ※右のいずれかで撮影する。	200m又は1施工箇所 〔掘削後〕		法長 ※右のいずれかで撮影する。	200m又は1施工箇所 〔掘削後〕	
						「3次元計測技術を用いた出来形管理要領(案)」による場合は1工事に1回 〔掘削後〕			・出来映えの撮影 ・TS等の設置状況と出来形計測対象点上のプリズムの設置状況(プリズムが必要な場合のみ)がわかるように撮影		
		「3次元計測技術を用いた出来形管理要領(案)多点計測技術(面管理の場合)における空中写真測量(UAV)および地上写真測量」に基づき写真測量に用いた全ての画像を納品する場合には、写真管理に代えることが出来る。				「3次元計測技術を用いた出来形管理要領(案)多点計測技術(面管理の場合)における空中写真測量(UAV)および地上写真測量」に基づき写真測量に用いた全ての画像を納品する場合には、写真管理に代えることが出来る。					
1	共通編	2	4	3	路体盛土工 路床盛土工	巻出し厚	200mに1回 〔巻出し時〕	1-2-4-3 1-2-4-4	巻出し厚	200mに1回 〔巻出し時〕	1-2-4-3 1-2-4-4
						「TS・GNSSを用いた盛土の締固め管理要領」における「締固め層厚分布図」を提出する場合は写真不要			「TS・GNSSを用いた盛土の締固め管理要領」における「締固め層厚分布図」を提出する場合は写真不要		
						締固め状況	転圧機械又は地質が変わる毎に1回 〔締固め時〕		締固め状況	転圧機械又は地質が変わる毎に1回 〔締固め時〕	
						法長 幅 ※右のいずれかで撮影する。	200m又は1施工箇所 〔施工後〕		法長 幅 ※右のいずれかで撮影する。	200m又は1施工箇所 〔施工後〕	
		「3次元計測技術を用いた出来形管理要領(案)多点計測技術(面管理の場合)における空中写真測量(UAV)および地上写真測量」に基づき写真測量に用いた全ての画像を納品する場合には、写真管理に代えることが出来る。				「3次元計測技術を用いた出来形管理要領(案)多点計測技術(面管理の場合)における空中写真測量(UAV)および地上写真測量」に基づき写真測量に用いた全ての画像を納品する場合には、写真管理に代えることが出来る。					
		「3次元計測技術を用いた出来形管理要領(案)多点計測技術(面管理の場合)における空中写真測量(UAV)および地上写真測量」に基づき写真測量に用いた全ての画像を納品する場合には、写真管理に代えることが出来る。				「3次元計測技術を用いた出来形管理要領(案)多点計測技術(面管理の場合)における空中写真測量(UAV)および地上写真測量」に基づき写真測量に用いた全ての画像を納品する場合には、写真管理に代えることが出来る。					
1	共通編	2	4	5	法面整形工(盛土部)	仕上げ状況 厚さ	200m又は1施工箇所 〔仕上げ時〕	1-2-4-5	仕上げ状況 厚さ	200m又は1施工箇所 〔仕上げ時〕	1-2-4-5
1	共通編	3	7	4	組立て	平均間隔	コンクリート打設毎に1回(重要構造物かつ主鉄筋について適用)	1-3-7-4	平均間隔	コンクリート打設毎に1回(重要構造物かつ主鉄筋について適用)	1-3-7-4
						かぶり	コンクリート打設毎に1回(重要構造物かつ主鉄筋について適用)		かぶり	コンクリート打設毎に1回(重要構造物かつ主鉄筋について適用)	
1	共通編	3	7	2	組立て ※新設のコンクリート構造物の内、 橋梁上部工事と下部工事	非破壊試験 (電磁誘導法、電磁波レーザ法)	試験毎に1回 〔試験実施中〕	1-3-7-4	非破壊試験 (電磁誘導法、電磁波レーザ法)	試験毎に1回 〔試験実施中〕	1-3-7-4
3	土木工事共通編	2	3	4	矢板工(指定仮設・任意仮設は除く) (鋼矢板) (軽量鋼矢板) (コンクリート矢板) (広幅鋼矢板) (可とう鋼矢板)	根入長	40m又は1施工箇所 〔打込前後〕	3-2-3-4	根入長	40m又は1施工箇所 〔打込前後〕	3-2-3-4
						変位	40m又は1施工箇所 〔打込後〕		変位	40m又は1施工箇所 〔打込後〕	
						数量	全数量〔打込後〕		数量	全数量〔打込後〕	
3	土木工事共通編	2	3	5	縁石工 (縁石・アスカーブ)	出来ばえ	種別毎に1回 〔施工後〕	3-2-3-5	出来ばえ	種別毎に1回 〔施工後〕	3-2-3-5
3	土木工事共通編	2	3	6	小型標識工	基礎幅 基礎高さ 根入れ長	基礎タイプ毎5箇所に1回 〔施工後〕	3-2-3-6	基礎幅 基礎高さ 根入れ長	基礎タイプ毎5箇所に1回 〔施工後〕	3-2-3-6

撮影箇所一覧表 (出来形管理)							(令和6年4月版)			(令和8年4月版)				
編	章	節	条	枝番	工種	写真管理項目			写真管理項目					
						撮影項目	撮影頻度[時期]	概要	撮影項目	撮影頻度[時期]	概要			
3	土木工事共通編	2	一般施工	3	共通の工種	7	防止柵工 (立入防止柵) (転落(横断)防止柵) (車止めポスト)	※基礎幅 ※基礎高さ	1施工箇所に1回 (※印は現場打ち部分がある場合) 〔施工後〕	3-2-3-7	※基礎幅 ※基礎高さ	1施工箇所に1回 (※印は現場打ち部分がある場合) 〔施工後〕	3-2-3-7	
								パイプ取付高	1施工箇所に1回 〔施工後〕		パイプ取付高	1施工箇所に1回 〔施工後〕		
3	土木工事共通編	2	一般施工	3	共通の工種	8	1	路側防護柵工 (ガードレール)	※基礎幅 ※基礎高さ ※配筋状況	1施工箇所に1回 (※印は現場打ち部分がある場合) 〔施工後〕	3-2-3-8	※基礎幅 ※基礎高さ ※配筋状況	1施工箇所に1回 (※印は現場打ち部分がある場合) 〔施工後〕	3-2-3-8
									ビーム取付高	1施工箇所に1回 〔施工後〕		ビーム取付高	1施工箇所に1回 〔施工後〕	
3	土木工事共通編	2	一般施工	3	共通の工種	8	2	路側防護柵工 (ガードケーブル)	※基礎幅 ※基礎高さ ※基礎延長	1施工箇所に1回 (※印は現場打ち部分がある場合) 〔施工後〕	3-2-3-8	※基礎幅 ※基礎高さ ※基礎延長	1施工箇所に1回 (※印は現場打ち部分がある場合) 〔施工後〕	3-2-3-8
									ケーブル取付高	1施工箇所に1回 〔施工後〕		ケーブル取付高	1施工箇所に1回 〔施工後〕	
3	土木工事共通編	2	一般施工	3	共通の工種	9	区画線工	材料使用量	全数量〔施工前後〕	3-2-3-9	材料使用量	全数量〔施工前後〕	3-2-3-9	
								出来ばえ	施工日に1回 〔施工前後〕		出来ばえ	施工日に1回 〔施工前後〕		
3	土木工事共通編	2	一般施工	3	共通の工種	10	道路付属物工 (視線誘導標) (距離標)	高さ	1施工箇所に1回 〔施工後〕	3-2-3-10	高さ	1施工箇所に1回 〔施工後〕	3-2-3-10	
3	土木工事共通編	2	一般施工	3	共通の工種	11	コンクリート面塗装工	材料使用量 (塗料缶)	全数量〔使用前後〕	3-2-3-11	材料使用量 (塗料缶)	全数量〔使用前後〕	3-2-3-11	
								素地調整状況 (塗替)	スパン毎、部材別 〔施工前後〕		素地調整状況 (塗替)	スパン毎、部材別 〔施工前後〕		
								塗装状況	各層毎に1回 〔塗装後〕		塗装状況	各層毎に1回 〔塗装後〕		
3	土木工事共通編	2	一般施工	3	共通の工種	12	1	プレテンション桁製作工 (購入工) (けた橋)	断面の外形寸法 橋桁のそり 横方向の曲がり	1スパンに1回 〔製作後〕	3-2-3-12	断面の外形寸法 橋桁のそり 横方向の曲がり	1スパンに1回 〔製作後〕	3-2-3-12
3	土木工事共通編	2	一般施工	3	共通の工種	12	2	プレテンション桁製作工 (購入工) (スラブ橋)	断面の外形寸法 橋桁のそり 横方向の曲がり	1スパンに1回 〔製作後〕	3-2-3-12	断面の外形寸法 橋桁のそり 横方向の曲がり	1スパンに1回 〔製作後〕	3-2-3-12
3	土木工事共通編	2	一般施工	3	共通の工種	13	ポストテンション桁製作工	シース、PC鋼材配 置状況	桁毎に1回 〔打設前〕	3-2-3-13	シース、PC鋼材配 置状況	桁毎に1回 〔打設前〕	3-2-3-13	
								幅(上) 幅(下) 高さ	桁毎に1回 〔型枠取外後〕		幅(上) 幅(下) 高さ	桁毎に1回 〔型枠取外後〕		
								中詰め及びグラウト 状況	1スパンに1回 〔施工時〕		中詰め及びグラウト 状況	1スパンに1回 〔施工時〕		
3	土木工事共通編	2	一般施工	3	共通の工種	14	1	プレキャストセグメント製作工 (購入工)	断面の外形寸法	1スパンに1回 〔製作後〕	3-2-3-14	断面の外形寸法	1スパンに1回 〔製作後〕	3-2-3-14
3	土木工事共通編	2	一般施工	3	共通の工種	14	2	プレキャストセグメント主桁 組立工	組立状況	1スパンに1回 〔組立時〕	3-2-3-14	組立状況	1スパンに1回 〔組立時〕	3-2-3-14
3	土木工事共通編	2	一般施工	3	共通の工種	15	PCホロースラブ製作工	シース、PC鋼材配 置状況	桁毎に1回 〔打設前〕	3-2-3-15	シース、PC鋼材配 置状況	桁毎に1回 〔打設前〕	3-2-3-15	
								幅 厚さ	桁毎に1回 〔型枠取外後〕		幅 厚さ	桁毎に1回 〔型枠取外後〕		
								中詰め及びグラウト 状況	1スパンに1回 〔施工時〕		中詰め及びグラウト 状況	1スパンに1回 〔施工時〕		
3	土木工事共通編	2	一般施工	3	共通の工種	16	1	PC箱桁製作工	シース、PC鋼材配 置状況	桁毎に1回 〔打設前〕	3-2-3-16	シース、PC鋼材配 置状況	桁毎に1回 〔打設前〕	3-2-3-16
									幅(上) 幅(下) 高さ	桁毎に1回 〔型枠取外後〕		幅(上) 幅(下) 高さ	桁毎に1回 〔型枠取外後〕	
									内空幅 内空高さ	桁毎に1回 〔型枠設置後〕		内空幅 内空高さ	桁毎に1回 〔型枠設置後〕	
									中詰め及びグラウト 状況	1スパンに1回 〔施工時〕		中詰め及びグラウト 状況	1スパンに1回 〔施工時〕	

撮影箇所一覧表 (出来形管理)					(令和6年4月版)			(令和8年4月版)					
編	章	節	条	枝番	工種	写真管理項目		概要	写真管理項目		概要		
						撮影項目	撮影頻度[時期]		撮影項目	撮影頻度[時期]			
3	土木工事共通編	一般施工	3	共通の工種	16	2	PC押出し箱桁製作工	シーす、PC鋼材配置状況	桁毎に1回 〔打設前〕	3-2-3-16	シーす、PC鋼材配置状況	桁毎に1回 〔打設前〕	3-2-3-16
								幅(上)幅(下)高さ	桁毎に1回 〔型枠取外し後〕		幅(上)幅(下)高さ	桁毎に1回 〔型枠取外し後〕	
								内空幅内空高さ	桁毎に1回 〔型枠設置後〕		内空幅内空高さ	桁毎に1回 〔型枠設置後〕	
								中詰め及びグラウト状況	1スパンに1回 〔施工時〕		中詰め及びグラウト状況	1スパンに1回 〔施工時〕	
3	土木工事共通編	一般施工	3	共通の工種	17		根固めブロック工	数量	全数量〔製作後〕	3-2-3-17	数量	全数量〔製作後〕	3-2-3-17
								ブロックの形状寸法	形状寸法変わる毎に1回 〔製作後〕		ブロックの形状寸法	形状寸法変わる毎に1回 〔製作後〕	
3	土木工事共通編	一般施工	3	共通の工種	18		沈床工	格子寸法厚さ割石状況幅	40m又は1施工箇所1回 〔施工後〕	3-2-2-18	格子寸法厚さ割石状況幅	40m又は1施工箇所1回 〔施工後〕	3-2-2-18
3	土木工事共通編	一般施工	3	共通の工種	19		捨石工	幅	200m又は1施工箇所1回 〔施工後〕	3-2-3-19	幅	200m又は1施工箇所1回 〔施工後〕	3-2-3-19
3	土木工事共通編	一般施工	3	共通の工種	22		階段工	幅高さ長さ	1施工箇所1回 〔施工後〕	3-2-3-22	幅高さ長さ	1施工箇所1回 〔施工後〕	3-2-3-22
3	土木工事共通編	一般施工	3	共通の工種	24	1	伸縮装置工(ゴムジョイント)	設置状況	1スパンに1回 〔設置後〕	3-2-3-24	設置状況	1スパンに1回 〔設置後〕	3-2-3-24
3	土木工事共通編	一般施工	3	共通の工種	24	2	伸縮装置工(鋼製フィンガージョイント)	設置状況	1スパンに1回 〔設置後〕	3-2-3-24	設置状況	1スパンに1回 〔設置後〕	3-2-3-24
3	土木工事共通編	一般施工	3	共通の工種	26	1	多自然型護岸工(巨石張り、巨石積み)	胴込裏込厚	120m又は1施工箇所1回 〔施工中〕	3-2-3-26	胴込裏込厚	120m又は1施工箇所1回 〔施工中〕	3-2-3-26
								法長	200m又は1施工箇所1回 〔施工後〕		法長	200m又は1施工箇所1回 〔施工後〕	
3	土木工事共通編	一般施工	3	共通の工種	26	2	多自然型護岸工(かごマット)	高さ法長	200m又は1施工箇所1回 〔施工後〕	3-2-3-26	高さ法長	200m又は1施工箇所1回 〔施工後〕	3-2-3-26
3	土木工事共通編	一般施工	3	共通の工種	27	1	羽口工(じゃかご)	法長厚さ	200m又は1施工箇所1回 〔施工後〕	3-2-3-27	法長厚さ	200m又は1施工箇所1回 〔施工後〕	3-2-3-27
3	土木工事共通編	一般施工	3	共通の工種	27	2	羽口工(ふとんかご、かご枠)	高さ	200m又は1施工箇所1回 〔施工後〕	3-2-3-27	高さ	200m又は1施工箇所1回 〔施工後〕	3-2-3-27
3	土木工事共通編	一般施工	3	共通の工種	28		プレキャストカルバート工(プレキャストボックスエ)プレキャストパイプエ)	据付状況	200m又は1施工箇所1回 〔施工中〕	3-2-3-28	据付状況	200m又は1施工箇所1回 〔施工中〕	3-2-3-28
								※幅※高さ	200m又は1施工箇所1回 〔※印は場所打ちのある場合〕 〔埋戻し前〕		※幅※高さ	200m又は1施工箇所1回 〔※印は場所打ちのある場合〕 〔埋戻し前〕	

撮影箇所一覧表 (出来形管理)					(令和6年4月版)			(令和8年4月版)						
編	章	節	条	枝番	工種	写真管理項目		概要	写真管理項目		概要			
						撮影項目	撮影頻度[時期]		撮影項目	撮影頻度[時期]				
3	土木工事共通編	2	一般施工	3	共通の工種	29	1	側溝工 (プレキャストU型側溝) (L型側溝) (自由勾配側溝) (管渠)	据付状況	200m又は1施工箇所1回 [埋戻し前]	3-2-3-29	据付状況	200m又は1施工箇所1回 [埋戻し前]	3-2-3-29
3	土木工事共通編	2	一般施工	3	共通の工種	29	2	側溝工 (場所打水路工)	厚さ 幅 高さ	200m又は1施工箇所1回 [型枠取外し後]	3-2-3-29	厚さ 幅 高さ	200m又は1施工箇所1回 [型枠取外し後]	3-2-3-29
3	土木工事共通編	2	一般施工	3	共通の工種	29	3	側溝工 (暗渠工)	幅 深さ	120m又は1施工箇所1回 [埋戻し前]	3-2-3-29	幅 深さ	120m又は1施工箇所1回 [埋戻し前]	3-2-3-29
3	土木工事共通編	2	一般施工	3	共通の工種	30		集水溝工	厚さ 幅 高さ	1施工箇所1回 [型枠取外し後]	3-2-3-30	厚さ 幅 高さ	1施工箇所1回 [型枠取外し後]	3-2-3-30
3	土木工事共通編	2	一般施工	3	共通の工種	31		現場塗装工	材料使用量 (塗料缶) ケレン状況 (塗替) 塗装状況	全数量 [使用前後] スパン毎、部材別 [施工前後] 各層毎1スパンに1回 [塗装後]	3-2-3-31	材料使用量 (塗料缶) ケレン状況 (塗替) 塗装状況	全数量 [使用前後] スパン毎、部材別 [施工前後] 各層毎1スパンに1回 [塗装後]	3-2-3-31
3	土木工事共通編	2	一般施工	4	基礎工	1		一般事項 (切込砂利) (砕石基礎工) (割ぐり石基礎工) (均しコンクリート)	幅 厚さ	40m又は1施工箇所1回 [施工後]	3-2-4-1	幅 厚さ	40m又は1施工箇所1回 [施工後]	3-2-4-1
3	土木工事共通編	2	一般施工	4	基礎工	3	1	基礎工護岸 (現場打)	幅 高さ	200m又は1施工箇所1回 [型枠取外し後]	3-2-4-3	幅 高さ	200m又は1施工箇所1回 [型枠取外し後]	3-2-4-3
3	土木工事共通編	2	一般施工	4	基礎工	3	2	基礎工護岸 (プレキャスト)	据付状況	200m又は1施工箇所1回 [施工後]	3-2-4-3	据付状況	200m又は1施工箇所1回 [施工後]	3-2-4-3
3	土木工事共通編	2	一般施工	4	基礎工	4		既製杭工 (既製コンクリート杭) (鋼管杭) (H鋼杭)	偏心量 根入長 数量 杭頭処理状況	1施工箇所1回 [打込後] 1施工箇所1回 [打込前] 全数量 [打込後] 1施工箇所1回 [処理前、中、後]	3-2-4-4	偏心量 根入長 数量 杭頭処理状況	1施工箇所1回 [打込後] 1施工箇所1回 [打込前] 全数量 [打込後] 1施工箇所1回 [処理前、中、後]	3-2-4-4
3	土木工事共通編	2	一般施工	4	基礎工	4	2	既製杭工 (鋼管ソイルセメント杭)				偏心量(鋼管杭・掘削心) 根入長(鋼管杭・ロッド) 数量、杭径(ソイルセメント柱径) 杭頭処理状況	1施工箇所1回 [打込後] 1施工箇所1回 [打込前] 全数量 杭頭余盛部の撤去前、杭頭処理後 1施工箇所1回 [処理前、中、後]	3-2-4-4
3	土木工事共通編	2	一般施工	4	基礎工	5		場所打杭工	根入長 偏心量 数量、杭径 杭頭処理状況 鉄筋組立状況	1施工箇所1回 [施工中] 1施工箇所1回 [打込後] 全数量 杭頭余盛部の撤去前、杭頭処理後 1施工箇所1回 [処理前、中、後] 1施工箇所1回 [組立後]	3-2-4-5	根入長 偏心量 数量、杭径 杭頭処理状況 鉄筋組立状況	1施工箇所1回 [施工中] 1施工箇所1回 [打込後] 全数量 杭頭余盛部の撤去前、杭頭処理後 1施工箇所1回 [処理前、中、後] 1施工箇所1回 [組立後]	3-2-4-5
3	土木工事共通編	2	一般施工	4	基礎工	6		深礎工	根入長 偏心量 数量、基礎径 ライナープレート 設置状況 土質 鉄筋組立状況	全数量 [掘削後] 全数量 [施工後] 1施工箇所1回 [掘削後] 土質の変わる毎に1回 [掘削中] 全数量 [組立後]	3-2-4-6	根入長 偏心量 数量、基礎径 ライナープレート 設置状況 土質 鉄筋組立状況	全数量 [掘削後] 全数量 [施工後] 1施工箇所1回 [掘削後] 土質の変わる毎に1回 [掘削中] 全数量 [組立後]	3-2-4-6

撮影箇所一覧表 (出来形管理)							(令和6年4月版)			(令和8年4月版)				
編	章	節	条	枝番	工種	写真管理項目			写真管理項目					
						撮影項目	撮影頻度[時期]	摘要	撮影項目	撮影頻度[時期]	摘要			
3	土木工事共通編	2	一般施工	4	基礎工	7	オープンケーソン基礎工	沓	1基に1回 [据付後]	3-2-4-7	沓	1基に1回 [据付後]	3-2-4-7	
								ケーソンの長さ ケーソンの幅 ケーソンの高さ ケーソンの壁厚 偏心率 鉄筋組立状況	1ロットに1回 [設置後及び型枠取外し後]		ケーソンの長さ ケーソンの幅 ケーソンの高さ ケーソンの壁厚 偏心率 鉄筋組立状況	1ロットに1回 [設置後及び型枠取外し後]		
								載荷状況	1基に1回 [載荷時]		載荷状況	1基に1回 [載荷時]		
								封鎖コンクリート 打設状況 中埋状況	1基に1回 [施工時]		封鎖コンクリート 打設状況 中埋状況	1基に1回 [施工時]		
3	土木工事共通編	2	一般施工	4	基礎工	8	ニューマチックケーソン基礎工	沓	1基に1回 [据付後]	3-2-4-8	沓	1基に1回 [据付後]	3-2-4-8	
								ケーソンの長さ ケーソンの幅 ケーソンの高さ ケーソンの壁厚 偏心率 鉄筋組立状況	1ロットに1回 [設置後および型枠取外し後]		ケーソンの長さ ケーソンの幅 ケーソンの高さ ケーソンの壁厚 偏心率 鉄筋組立状況	1ロットに1回 [設置後および型枠取外し後]		
								載荷状況	1基に1回 [載荷時]		載荷状況	1基に1回 [載荷時]		
								封鎖コンクリート 打設状況 中埋状況	1基に1回 [施工時]		封鎖コンクリート 打設状況 中埋状況	1基に1回 [施工時]		
3	土木工事共通編	2	一般施工	4	基礎工	9	鋼管矢板基礎工	沓	1基に1回 [据付後]	3-2-4-9	沓	1基に1回 [据付後]	3-2-4-9	
								根入長 偏心率 鉄筋組立状況	1基に1回 [設置後]		根入長 偏心率 鉄筋組立状況	1基に1回 [設置後]		
								載荷状況	1基に1回 [載荷時]		載荷状況	1基に1回 [載荷時]		
								封鎖コンクリート 打設状況 中埋状況	1基に1回 [施工時]		封鎖コンクリート 打設状況 中埋状況	1基に1回 [施工時]		
3	土木工事共通編	2	一般施工	5	ブロック積(張)工	3	1	コンクリートブロック工 (コンクリートブロック積) (コンクリートブロック張り)	厚さ(裏込)	120m又は1施工箇所 に1回 [施工中]	3-2-5-3	厚さ(裏込)	120m又は1施工箇所 に1回 [施工中]	3-2-5-3
								法長 厚さ (ブロック積張)	200m又は1施工箇所 に1回 [施工後]	法長 厚さ (ブロック積張)		200m又は1施工箇所 に1回 [施工後]		
3	土木工事共通編	2	一般施工	5	ブロック積(張)工	3	2	コンクリートブロック工 (連節ブロック張り)	法長	200m又は1施工箇所 に1回 [施工後] ただし、根入部は40mに1回	3-2-5-3	法長	200m又は1施工箇所 に1回 [施工後] ただし、根入部は40mに1回	3-2-5-3
3	土木工事共通編	2	一般施工	5	ブロック積(張)工	3	3	コンクリートブロック工 (天端保護ブロック)	幅	200m又は1施工箇所 に1回 [施工後]	3-2-5-3	幅	200m又は1施工箇所 に1回 [施工後]	3-2-5-3
3	土木工事共通編	2	一般施工	5	ブロック積(張)工	4	4	緑化ブロック工	厚さ(裏込)	120m又は1施工箇所 に1回 [施工中]	3-2-5-4	厚さ(裏込)	120m又は1施工箇所 に1回 [施工中]	3-2-5-4
									法長 厚さ(ブロック)	200m又は1施工箇所 に1回 [施工後] ただし、根入部は40mに1回		法長 厚さ(ブロック)	200m又は1施工箇所 に1回 [施工後] ただし、根入部は40mに1回	
3	土木工事共通編	2	一般施工	5	ブロック積(張)工	5	5	石積(張)工	厚さ(裏込)	120m又は1施工箇所 に1回 [施工中]	3-2-5-5	厚さ(裏込)	120m又は1施工箇所 に1回 [施工中]	3-2-5-5
									法長 厚さ(石積・張)	200m又は1施工箇所 に1回 [施工後] ただし、根入部は40mに1回		法長 厚さ(石積・張)	200m又は1施工箇所 に1回 [施工後] ただし、根入部は40mに1回	

撮影箇所一覧表 (出来形管理)							(令和6年4月版)			(令和8年4月版)		
編	章	節	条	枝番	工種	写真管理項目			概要	写真管理項目		
						撮影項目	撮影頻度[時期]			撮影項目	撮影頻度[時期]	
3	土木工事共通編	一般施工	一般舗装工	7	1	アスファルト舗装工 (下層路盤工)	敷均し厚さ 転圧状況	各層毎400mに1回 【施工中】	3-2-6-7	敷均し厚さ 転圧状況	各層毎400mに1回 【施工中】	3-2-6-7
							整正状況	各層毎400mに1回 【整正後】		整正状況	各層毎400mに1回 【整正後】	
							厚さ	各層毎200mに1回 【整正後】 ただし、「3次元計測技術を用いた出来形 管理要領(案)」を管理する場合は各層毎 1工事に1回 【整正後】		厚さ	各層毎200mに1回 【整正後】 ただし、「3次元計測技術を用いた出来形 管理要領(案)」を管理する場合は各層毎 1工事に1回 【整正後】	
						幅	各層毎80mに1回 【整正後】 ただし、「3次元計測技術を用いた出来形 管理要領(案)」による場合は各層毎1工 事に1回 【整正後】		幅	各層毎80mに1回 【整正後】 ただし、「3次元計測技術を用いた出来形 管理要領(案)」による場合は各層毎1工 事に1回 【整正後】		
3	土木工事共通編	一般施工	一般舗装工	7	2	アスファルト舗装工 (上層路盤工) 粒度調整路盤工	敷均し厚さ 転圧状況	各層毎400mに1回 【施工中】	3-2-6-7	敷均し厚さ 転圧状況	各層毎400mに1回 【施工中】	3-2-6-7
							整正状況	各層毎400mに1回 【整正後】		整正状況	各層毎400mに1回 【整正後】	
							厚さ	各層毎200mに1回 【整正後】 ただし、「3次元計測技術を用いた出来形 管理要領(案)」を管理する場合は各層毎 1工事に1回 【整正後】		厚さ	各層毎200mに1回 【整正後】 ただし、「3次元計測技術を用いた出来形 管理要領(案)」を管理する場合は各層毎 1工事に1回 【整正後】	
						幅	各層毎80mに1回 【整正後】 ただし、「3次元計測技術を用いた出来形 管理要領(案)」による場合は各層毎1工 事に1回 【整正後】		幅	各層毎80mに1回 【整正後】 ただし、「3次元計測技術を用いた出来形 管理要領(案)」による場合は各層毎1工 事に1回 【整正後】		

撮影箇所一覧表 (出来形管理)							(令和6年4月版)			(令和8年4月版)		
編	章	節	条	枝番	工種	写真管理項目			概要	写真管理項目		
						撮影項目	撮影頻度[時期]			撮影項目	撮影頻度[時期]	
3	土木工事共通編	一般施工	一般舗装工	7	3	アスファルト舗装工 (上層路盤工) セメント(石灰)安定処理工	敷均し厚さ 転圧状況	各層毎400mに1回 [施工中]	3-2-6-7	敷均し厚さ 転圧状況	各層毎400mに1回 [施工中]	3-2-6-7
							整正状況	各層毎400mに1回 [整正後]		整正状況	各層毎400mに1回 [整正後]	
							厚さ	1,000m2に1回 [整正後] ※コアを採取した場合は写真不要 ただし、「3次元計測技術を用いた出来形 管理要領(案)」を管理する場合は各層毎 1工事に1により「厚さあるいは標高較 差」を管理する場合は各層毎1工事に1回 [整正後]		厚さ	1,000m2に1回 [整正後] ※コアを採取した場合は写真不要 ただし、「3次元計測技術を用いた出来形 管理要領(案)」を管理する場合は各層毎 1工事に1により「厚さあるいは標高較 差」を管理する場合は各層毎1工事に1回 [整正後]	
			幅	各層毎80mに1回 [整正後] ただし、「3次元計測技術を用いた出来形 管理要領(案)」による場合は各層毎1工事 に1回 [整正後]		幅	各層毎80mに1回 [整正後] ただし、「3次元計測技術を用いた出来形 管理要領(案)」による場合は各層毎1工事 に1回 [整正後]					
3	土木工事共通編	一般施工	一般舗装工	7	4	アスファルト舗装工 (加熱アスファルト安定処理 工)	敷均し厚さ 転圧状況	各層毎400mに1回 [施工中]	3-2-6-7	敷均し厚さ 転圧状況	各層毎400mに1回 [施工中]	3-2-6-7
							整正状況	各層毎400mに1回 [整正後]		整正状況	各層毎400mに1回 [整正後]	
							幅	各層毎80mに1回 [整正後] ただし、「3次元計測技術を用いた出来形 管理要領(案)」による場合は各層毎1工事 に1回 [整正後]		幅	各層毎80mに1回 [整正後] ただし、「3次元計測技術を用いた出来形 管理要領(案)」による場合は各層毎1工事 に1回 [整正後]	
3	土木工事共通編	一般施工	一般舗装工	7	5	アスファルト舗装工 (基層工)	整正状況	400mに1回 [整正後]	3-2-6-7	整正状況	400mに1回 [整正後]	3-2-6-7
							タックコート、ブ ライムコート	各層毎に1回 [散布時]		タックコート、ブ ライムコート	各層毎に1回 [散布時]	
							幅	各層毎80mに1回 [整正後] ただし、「3次元計測技術を用いた出来形 管理要領(案)」による場合は各層毎1工事 に1回 [整正後]		幅	各層毎80mに1回 [整正後] ただし、「3次元計測技術を用いた出来形 管理要領(案)」による場合は各層毎1工事 に1回 [整正後]	
3	土木工事共通編	一般施工	一般舗装工	7	6	アスファルト舗装工 (表層工)	整正状況	400mに1回 [整正後]	3-2-6-7	整正状況	400mに1回 [整正後]	3-2-6-7
							タックコート、ブ ライムコート	各層毎に1回 [散布時]		タックコート、ブ ライムコート	各層毎に1回 [散布時]	
							平坦性	1工事に1回 [実施中]		平坦性	1工事に1回 [実施中]	

撮影箇所一覧表 (出来形管理)					(令和6年4月版)			(令和8年4月版)				
編	章	節	条	枝番	工種	写真管理項目		概要	写真管理項目		概要	
						撮影項目	撮影頻度[時期]		撮影項目	撮影頻度[時期]		
3	土木工事共通編	一般施工	一般舗装工	8	1	半たわみ性舗装工 (下層路盤工)	敷均し厚さ 転圧状況	各層毎400mに1回 [施工中]	3-2-6-8	敷均し厚さ 転圧状況	各層毎400mに1回 [施工中]	3-2-6-8
							修正状況	各層毎400mに1回 [修正後]		修正状況	各層毎400mに1回 [修正後]	
							厚さ	各層毎200mに1回 [修正後] ただし、「3次元計測技術を用いた出来形 管理要領(案)」により「厚さあるいは標 高較差」を管理する場合は各層毎1工事に 1回 [修正後]		厚さ	各層毎200mに1回 [修正後] ただし、「3次元計測技術を用いた出来形 管理要領(案)」により「厚さあるいは標 高較差」を管理する場合は各層毎1工事に 1回 [修正後]	
						幅	各層毎80mに1回 [修正後] ただし、「3次元計測技術を用いた出来形 管理要領(案)」による場合は各層毎1工事に 1回 [修正後]		幅	各層毎80mに1回 [修正後] ただし、「3次元計測技術を用いた出来形 管理要領(案)」による場合は各層毎1工事に 1回 [修正後]		
3	土木工事共通編	一般施工	一般舗装工	8	2	半たわみ性舗装工 (上層路盤工) 粒度調整路盤工	敷均し厚さ 転圧状況	各層毎400mに1回 [施工中]	3-2-6-8	敷均し厚さ 転圧状況	各層毎400mに1回 [施工中]	3-2-6-8
							修正状況	各層毎400mに1回 [修正後]		修正状況	各層毎400mに1回 [修正後]	
							厚さ	各層毎200mに1回 [修正後] ただし、「3次元計測技術を用いた出来形 管理要領(案)」により「厚さあるいは標 高較差」を管理する場合は各層毎1工事に 1回 [修正後]		厚さ	各層毎200mに1回 [修正後] ただし、「3次元計測技術を用いた出来形 管理要領(案)」により「厚さあるいは標 高較差」を管理する場合は各層毎1工事に 1回 [修正後]	
						幅	各層毎80mに1回 [修正後] ただし、「3次元計測技術を用いた出来形 管理要領(案)」による場合は各層毎1工事に 1回 [修正後]		幅	各層毎80mに1回 [修正後] ただし、「3次元計測技術を用いた出来形 管理要領(案)」による場合は各層毎1工事に 1回 [修正後]		

撮影箇所一覧表 (出来形管理)					(令和6年4月版)			(令和8年4月版)					
編	章	節	条	枝番	工種	写真管理項目		概要	写真管理項目		概要		
						撮影項目	撮影頻度[時期]		撮影項目	撮影頻度[時期]			
3	土木工事共通編	一般施工	6	一般舗装工	8	3	半たわみ性舗装工 (上層路盤工) セメント(石灰)安定処理工	敷均し厚さ 転圧状況	各層毎400mに1回 [施工中]	3-2-6-8	敷均し厚さ 転圧状況	各層毎400mに1回 [施工中]	3-2-6-8
								整正状況	各層毎400mに1回 [整正後]		整正状況	各層毎400mに1回 [整正後]	
								厚さ	各層毎200mに1回 [整正後] ※コアを採取した場合は写真不要 ただし、「3次元計測技術を用いた出来形 管理要領(案)」により「厚さあるいは標 高較差」を管理する場合は各層毎1工事に 1回 [整正後]		厚さ	各層毎200mに1回 [整正後] ※コアを採取した場合は写真不要 ただし、「3次元計測技術を用いた出来形 管理要領(案)」により「厚さあるいは標 高較差」を管理する場合は各層毎1工事に 1回 [整正後]	
							幅	各層毎80mに1回 [整正後] ただし、「3次元計測技術を用いた出来形 管理要領(案)」による場合は各層毎1工事に 1回 [整正後]		幅	各層毎80mに1回 [整正後] ただし、「3次元計測技術を用いた出来形 管理要領(案)」による場合は各層毎1工事に 1回 [整正後]		
3	土木工事共通編	一般施工	6	一般舗装工	8	4	半たわみ性舗装工 (加熱アスファルト安定処理 工)	敷均し厚さ 転圧状況	各層毎400mに1回 [施工中]	3-2-6-8	敷均し厚さ 転圧状況	各層毎400mに1回 [施工中]	3-2-6-8
								整正状況	各層毎400mに1回 [整正後]		整正状況	各層毎400mに1回 [整正後]	
								幅	各層毎80mに1回 [整正後] ただし、「3次元計測技術を用いた出来形 管理要領(案)」による場合は各層毎1工事に 1回 [整正後]		幅	各層毎80mに1回 [整正後] ただし、「3次元計測技術を用いた出来形 管理要領(案)」による場合は各層毎1工事に 1回 [整正後]	
3	土木工事共通編	一般施工	6	一般舗装工	8	5	半たわみ性舗装工 (基層工)	整正状況	400mに1回 [整正後]	3-2-6-8	整正状況	400mに1回 [整正後]	3-2-6-8
								タックコート、プ ライムコート	各層毎に1回 [散布時]		タックコート、プ ライムコート	各層毎に1回 [散布時]	
3	土木工事共通編	一般施工	6	一般舗装工	8	6	半たわみ性舗装工 (表層工)	整正状況	400mに1回 [整正後]	3-2-6-8	整正状況	400mに1回 [整正後]	3-2-6-8
								タックコート、プ ライムコート	各層毎に1回 [散布時]		タックコート、プ ライムコート	各層毎に1回 [散布時]	
								浸透性 $\phi$ 注入状況	400mに1回 [注入時]		浸透性 $\phi$ 注入状況	400mに1回 [注入時]	
								平坦性	1工事1回 [実施中]		平坦性	1工事1回 [実施中]	

撮影箇所一覧表 (出来形管理)					(令和6年4月版)			(令和8年4月版)						
編	章	節	条	枝番	工種	写真管理項目		概要	写真管理項目		概要			
						撮影項目	撮影頻度[時期]		撮影項目	撮影頻度[時期]				
3	土木工事共通編	2	一般施工	6	一般舗装工	9	1	排水性舗装工 (下層路盤工)	敷均し厚さ 転圧状況	各層毎400mに1回 【施工中】	3-2-6-9	敷均し厚さ 転圧状況	各層毎400mに1回 【施工中】	3-2-6-9
									整正状況	各層毎400mに1回 【整正後】		整正状況	各層毎400mに1回 【整正後】	
									厚さ	各層毎200mに1回 【整正後】 ただし、「3次元計測技術を用いた出来形管理要領(案)」により「厚さあるいは標高較差」を管理する場合は各層毎1工事に1回 【整正後】		厚さ	各層毎200mに1回 【整正後】 ただし、「3次元計測技術を用いた出来形管理要領(案)」により「厚さあるいは標高較差」を管理する場合は各層毎1工事に1回 【整正後】	
					幅	各層毎80mに1回 【整正後】 ただし、「3次元計測技術を用いた出来形管理要領(案)」による場合は各層毎1工事に1回 【整正後】		幅	各層毎80mに1回 【整正後】 ただし、「3次元計測技術を用いた出来形管理要領(案)」による場合は各層毎1工事に1回 【整正後】					
3	土木工事共通編	2	一般施工	6	一般舗装工	9	2	排水性舗装工 (上層路盤工) 粒度調整路盤工	敷均し厚さ 転圧状況	各層毎400mに1回 【施工中】	3-2-6-9	敷均し厚さ 転圧状況	各層毎400mに1回 【施工中】	3-2-6-9
									整正状況	各層毎400mに1回 【整正後】		整正状況	各層毎400mに1回 【整正後】	
									厚さ	各層毎200mに1回 【整正後】 ただし、「3次元計測技術を用いた出来形管理要領(案)」により「厚さあるいは標高較差」を管理する場合は各層毎1工事に1回 【整正後】		厚さ	各層毎200mに1回 【整正後】 ただし、「3次元計測技術を用いた出来形管理要領(案)」により「厚さあるいは標高較差」を管理する場合は各層毎1工事に1回 【整正後】	
					幅	各層毎80mに1回 【整正後】 ただし、「3次元計測技術を用いた出来形管理要領(案)」による場合は各層毎1工事に1回 【整正後】		幅	各層毎80mに1回 【整正後】 ただし、「3次元計測技術を用いた出来形管理要領(案)」による場合は各層毎1工事に1回 【整正後】					

撮影箇所一覧表 (出来形管理)						(令和6年4月版)			(令和8年4月版)							
編	章	節	条	枝番	工種	写真管理項目			写真管理項目							
						撮影項目	撮影頻度[時期]	概要	撮影項目	撮影頻度[時期]	概要					
3	土木工事共通編	2	一般施工	6	一般舗装工	9	3	排水性舗装工 (上層路盤工) セメント(石灰)安定処理工	敷均し厚さ 転圧状況	各層毎400mに1回 [施工中]	3-2-6-9	敷均し厚さ 転圧状況	各層毎400mに1回 [施工中]	3-2-6-9		
									修正状況	各層毎400mに1回 [修正後]		修正状況	各層毎400mに1回 [修正後]			
									厚さ	各層毎200mに1回 [修正後] ただし、「3次元計測技術を用いた出来形 管理要領(案)」により「厚さあるいは標 高較差」を管理する場合は各層毎1工事に 1回 [修正後]		厚さ	各層毎200mに1回 [修正後] ただし、「3次元計測技術を用いた出来形 管理要領(案)」により「厚さあるいは標 高較差」を管理する場合は各層毎1工事に 1回 [修正後]			
3	土木工事共通編	2	一般施工	6	一般舗装工	9	4	排水性舗装工 (加熱アスファルト安定処理 工)	敷均し厚さ 転圧状況	各層毎400mに1回 [施工中]	3-2-6-9	敷均し厚さ 転圧状況	各層毎400mに1回 [施工中]	3-2-6-9		
									修正状況	各層毎400mに1回 [修正後]		修正状況	各層毎400mに1回 [修正後]			
									幅	各層毎200mに1回 [修正後] ただし、「3次元計測技術を用いた出来形 管理要領(案)」により「厚さあるいは標 高較差」を管理する場合は各層毎1工事に 1回 [修正後]		幅	各層毎200mに1回 [修正後] ただし、「3次元計測技術を用いた出来形 管理要領(案)」により「厚さあるいは標 高較差」を管理する場合は各層毎1工事に 1回 [修正後]			
3	土木工事共通編	2	一般施工	6	一般舗装工	9	5	排水性舗装工 (基層工)	修正状況	400mに1回 [修正後]	3-2-6-9	修正状況	400mに1回 [修正後]	3-2-6-9		
									タックコート、ブ ライムコート	各層毎に1回 [散布時]		タックコート、ブ ライムコート	各層毎に1回 [散布時]			
3	土木工事共通編	2	一般施工	6	一般舗装工	9	6	排水性舗装工 (表層工)	修正状況	400mに1回 [修正後]	3-2-6-9	修正状況	400mに1回 [修正後]	3-2-6-9		
									タックコート、ブ ライムコート	各層毎に1回 [散布時]		タックコート、ブ ライムコート	各層毎に1回 [散布時]			
									平坦性	1工事1回 [実施中]		平坦性	1工事1回 [実施中]			

撮影箇所一覧表 (出来形管理)					(令和6年4月版)			(令和8年4月版)									
編	章	節	条	枝番	工種	写真管理項目		概要	写真管理項目		概要						
						撮影項目	撮影頻度[時期]		撮影項目	撮影頻度[時期]							
3	土木工事共通編	一般施工	6	一般舗装工	10	1	透水性舗装工 路盤工	敷均し厚さ 転圧状況	各層毎400mに1回 〔施工中〕	3-2-6-10	敷均し厚さ 転圧状況	各層毎400mに1回 〔施工中〕	3-2-6-10				
								整正状況	各層毎400mに1回 〔整正後〕		整正状況	各層毎400mに1回 〔整正後〕					
								厚さ	各層毎200mに1回 〔整正後〕 ただし、「3次元計測技術を用いた出来形 管理要領(案)」により「厚さあるいは標 高較差」を管理する場合は各層毎1工事に 1回 〔整正後〕		厚さ	各層毎200mに1回 〔整正後〕 ただし、「3次元計測技術を用いた出来形 管理要領(案)」により「厚さあるいは標 高較差」を管理する場合は各層毎1工事に 1回 〔整正後〕					
							幅	各層毎80mに1回 〔整正後〕 ただし、「3次元計測技術を用いた出来形 管理要領(案)」による場合は各層毎1工事に 1回 〔整正後〕							幅	各層毎80mに1回 〔整正後〕 ただし、「3次元計測技術を用いた出来形 管理要領(案)」による場合は各層毎1工事に 1回 〔整正後〕	
3	土木工事共通編	一般施工	6	一般舗装工	10	2	透水性舗装工 表層工	整正状況	400mに1回 〔整正後〕	3-2-6-10	整正状況	400mに1回 〔整正後〕	3-2-6-10				
								タックコート、プライムコート	各層毎に1回 〔散布時〕		タックコート、プライムコート	各層毎に1回 〔散布時〕					
								平坦性	1工事に1回 〔実施中〕		平坦性	1工事に1回 〔実施中〕					
3	土木工事共通編	一般施工	6	一般舗装工	11	1	グースアスファルト舗装工 (加熱アスファルト安定処理工)	敷均し厚さ 転圧状況	各層毎400mに1回 〔施工中〕	3-2-6-11	敷均し厚さ 転圧状況	各層毎400mに1回 〔施工中〕	3-2-6-11				
								整正状況	各層毎400mに1回 〔整正後〕		整正状況	各層毎400mに1回 〔整正後〕					
								幅	各層毎80mに1回 〔整正後〕 ただし、「3次元計測技術を用いた出来形 管理要領(案)」による場合は各層毎1工事に 1回 〔整正後〕		幅	各層毎80mに1回 〔整正後〕 ただし、「3次元計測技術を用いた出来形 管理要領(案)」による場合は各層毎1工事に 1回 〔整正後〕					
3	土木工事共通編	一般施工	6	一般舗装工	11	2	グースアスファルト舗装工 (基層工)	整正状況	400mに1回 〔整正後〕	3-2-6-11	整正状況	400mに1回 〔整正後〕	3-2-6-11				
								タックコート プライムコート	各層毎に1回 〔散布時〕		タックコート プライムコート	各層毎に1回 〔散布時〕					
3	土木工事共通編	一般施工	6	一般舗装工	11	3	グースアスファルト舗装工 (表層工)	整正状況	400mに1回 〔整正後〕	3-2-6-11	整正状況	400mに1回 〔整正後〕	3-2-6-11				
								タックコート プライムコート	各層毎に1回 〔散布時〕		タックコート プライムコート	各層毎に1回 〔散布時〕					
								平坦性	1工事に1回 〔実施中〕		平坦性	1工事に1回 〔実施中〕					

撮影箇所一覧表 (出来形管理)					(令和6年4月版)			(令和8年4月版)						
編	章	節	条	枝番	工種	写真管理項目		概要	写真管理項目		概要			
						撮影項目	撮影頻度[時期]		撮影項目	撮影頻度[時期]				
3	土木工事共通編	2	一般施工	6	一般舗装工	12	1	コンクリート舗装工 (下層路盤工)	敷均し厚さ 転圧状況	各層毎400mに1回 [施工中]	3-2-6-12	敷均し厚さ 転圧状況	各層毎400mに1回 [施工中]	3-2-6-12
								修正状況	各層毎400mに1回 [修正後]	修正状況		各層毎400mに1回 [修正後]		
								厚さ	各層毎200mに1回 [修正後] ただし、「3次元計測技術を用いた出来形 管理要領(案)」を管理する場合は各層毎 1工事に1回 [修正後]	厚さ		各層毎200mに1回 [修正後] ただし、「3次元計測技術を用いた出来形 管理要領(案)」を管理する場合は各層毎 1工事に1回 [修正後]		
								幅	各層毎80mに1回 [修正後] ただし、「3次元計測技術を用いた出来形 管理要領(案)舗装工編 多点計測技術 (面管理の場合)」による場合は各層毎1工 事に1回 [修正後]		幅	各層毎80mに1回 [修正後] ただし、「3次元計測技術を用いた出来形 管理要領(案)舗装工編 多点計測技術 (面管理の場合)」による場合は各層毎1工 事に1回 [修正後]		
3	土木工事共通編	2	一般施工	6	一般舗装工	12	2	コンクリート舗装工 (粒度調整路盤工)	敷均し厚さ 転圧状況	各層毎400mに1回 [施工中]	3-2-6-12	敷均し厚さ 転圧状況	各層毎400mに1回 [施工中]	3-2-6-12
								修正状況	各層毎400mに1回 [修正後]	修正状況		各層毎400mに1回 [修正後]		
								厚さ	各層毎200mに1回 [修正後] ただし、「3次元計測技術を用いた出来形 管理要領(案)」により「厚さあるいは標 高較差」を管理する場合は各層毎1工事に 1回 [修正後]	厚さ		各層毎200mに1回 [修正後] ただし、「3次元計測技術を用いた出来形 管理要領(案)」により「厚さあるいは標 高較差」を管理する場合は各層毎1工事に 1回 [修正後]		
								幅	各層毎80mに1回 [修正後] ただし、「3次元計測技術を用いた出来形 管理要領(案)」による場合は各層毎1工事 に1回 [修正後]		幅	各層毎80mに1回 [修正後] ただし、「3次元計測技術を用いた出来形 管理要領(案)」による場合は各層毎1工事 に1回 [修正後]		

撮影箇所一覧表 (出来形管理)					(令和6年4月版)			(令和8年4月版)					
編	章	節	条	枝番	工種	写真管理項目		概要	写真管理項目		概要		
						撮影項目	撮影頻度[時期]		撮影項目	撮影頻度[時期]			
3	土木工事共通編	一般施工	6	一般舗装工	12	3	コンクリート舗装工 (セメント(石灰・瀝青)安定処理工)	敷均し厚さ 転圧状況	各層毎400mに1回 【施工中】	3-2-6-12	敷均し厚さ 転圧状況	各層毎400mに1回 【施工中】	3-2-6-12
								整正状況	各層毎400mに1回 【整正後】		整正状況	各層毎400mに1回 【整正後】	
								厚さ	1,000㎡に1回 【整正後】 ※コアを採取した場合は写真不要 ただし、「3次元計測技術を用いた出来形 管理要領(案)」により「厚さあるいは標 高較差」を管理する場合は各層毎1工事に 1回 【整正後】		厚さ	1,000㎡に1回 【整正後】 ※コアを採取した場合は写真不要 ただし、「3次元計測技術を用いた出来形 管理要領(案)」により「厚さあるいは標 高較差」を管理する場合は各層毎1工事に 1回 【整正後】	
							幅	各層毎80mに1回 【整正後】 ただし、「3次元計測技術を用いた出来形 管理要領(案)」による場合は各層毎1工事に 1回 【整正後】		幅	各層毎80mに1回 【整正後】 ただし、「3次元計測技術を用いた出来形 管理要領(案)」による場合は各層毎1工事に 1回 【整正後】		
3	土木工事共通編	一般施工	6	一般舗装工	12	4	コンクリート舗装工 (アスファルト中間層)	整正状況	400mに1回 【整正後】	3-2-6-12	整正状況	400mに1回 【整正後】	3-2-6-12
								タックコート、プ ライムコート	各層毎に1回 【散布時】		タックコート、プ ライムコート	各層毎に1回 【散布時】	
								幅	各層毎80mに1回 【整正後】 ただし、「3次元計測技術を用いた出来形 管理要領(案)」による場合は各層毎1工事に 1回 【整正後】		幅	各層毎80mに1回 【整正後】 ただし、「3次元計測技術を用いた出来形 管理要領(案)」による場合は各層毎1工事に 1回 【整正後】	
3	土木工事共通編	一般施工	6	一般舗装工	12	5	コンクリート舗装工 (コンクリート舗装版工)	石粉 グラウト	各層毎に1回 【散布時】	3-2-6-12	石粉 グラウト	各層毎に1回 【散布時】	3-2-6-12
								スリップパー タイパー寸法、位 置	80mに1回 【据付後】		スリップパー タイパー寸法、位 置	80mに1回 【据付後】	
								鉄網寸法 位置	80mに1回 【据付後】		鉄網寸法 位置	80mに1回 【据付後】	
								平坦性	1工事に1回【実施中】		平坦性	1工事に1回【実施中】	
								厚さ	各層毎200mに1回 【型枠据付後】 ただし、「3次元計測技術を用いた出来形 管理要領(案)」による場合は各層毎1工事に 1回 【整正後】		厚さ	各層毎200mに1回 【型枠据付後】 ただし、「3次元計測技術を用いた出来形 管理要領(案)」による場合は各層毎1工事に 1回 【整正後】	
								目地段差	1工事に1回		目地段差	1工事に1回	

撮影箇所一覧表 (出来形管理)						(令和6年4月版)			(令和8年4月版)					
編	章	節	条	枝番	工種	写真管理項目		概要	写真管理項目		概要			
						撮影項目	撮影頻度[時期]		撮影項目	撮影頻度[時期]				
3	土木工事共通編	2	一般施工	6	一般舗装工	12	6	コンクリート舗装工 (転圧コンクリート版工) 下層路盤工	敷均し厚さ	各層毎400mに1回 〔施工中〕	3-2-6-12	敷均し厚さ	各層毎400mに1回 〔施工中〕	3-2-6-12
									転圧状況	各層毎400mに1回 〔修正後〕		転圧状況	各層毎400mに1回 〔修正後〕	
									厚さ	各層毎200mに1回 〔型枠据付後〕 ただし、「3次元計測技術を用いた出来形管理要領(案)」による場合は各層毎1工事に1回 〔修正後〕		厚さ	各層毎200mに1回 〔型枠据付後〕 ただし、「3次元計測技術を用いた出来形管理要領(案)」による場合は各層毎1工事に1回 〔修正後〕	
								幅	各層毎80mに1回 〔修正後〕 ただし、「3次元計測技術を用いた出来形管理要領(案)」による場合は各層毎1工事に1回 〔修正後〕		幅	各層毎80mに1回 〔修正後〕 ただし、「3次元計測技術を用いた出来形管理要領(案)」による場合は各層毎1工事に1回 〔修正後〕		
3	土木工事共通編	2	一般施工	6	一般舗装工	12	7	コンクリート舗装工 (転圧コンクリート版工) 粒度調整路盤工	敷均し厚さ	各層毎400mに1回 〔施工中〕	3-2-6-12	敷均し厚さ	各層毎400mに1回 〔施工中〕	3-2-6-12
									転圧状況	各層毎400mに1回 〔修正後〕		転圧状況	各層毎400mに1回 〔修正後〕	
									厚さ	各層毎200mに1回 〔修正後〕 ただし、「3次元計測技術を用いた出来形管理要領(案)」により「厚さあるいは標高較差」を管理する場合は各層毎1工事に1回 〔修正後〕		厚さ	各層毎200mに1回 〔修正後〕 ただし、「3次元計測技術を用いた出来形管理要領(案)」により「厚さあるいは標高較差」を管理する場合は各層毎1工事に1回 〔修正後〕	
								幅	各層毎80mに1回 〔修正後〕 ただし、「3次元計測技術を用いた出来形管理要領(案)」による場合は各層毎1工事に1回 〔修正後〕		幅	各層毎80mに1回 〔修正後〕 ただし、「3次元計測技術を用いた出来形管理要領(案)」による場合は各層毎1工事に1回 〔修正後〕		
3	土木工事共通編	2	一般施工	6	一般舗装工	12	8	コンクリート舗装工 (転圧コンクリート版工) セメント(石灰・瀝青)安定処理工	敷均し厚さ	各層毎400mに1回 〔施工中〕	3-2-6-12	敷均し厚さ	各層毎400mに1回 〔施工中〕	3-2-6-12
									転圧状況	各層毎400mに1回 〔修正後〕		転圧状況	各層毎400mに1回 〔修正後〕	
									厚さ	1,000mに1回 〔修正後〕 ※コアを採取した場合は写真不要 ただし、「3次元計測技術を用いた出来形管理要領(案)」により「厚さあるいは標高較差」を管理する場合は各層毎1工事に1回 〔修正後〕		厚さ	1,000mに1回 〔修正後〕 ※コアを採取した場合は写真不要 ただし、「3次元計測技術を用いた出来形管理要領(案)」により「厚さあるいは標高較差」を管理する場合は各層毎1工事に1回 〔修正後〕	
								幅	各層毎80mに1回 〔修正後〕 ただし、「3次元計測技術を用いた出来形管理要領(案)」による場合は各層毎1工事に1回 〔修正後〕		幅	各層毎80mに1回 〔修正後〕 ただし、「3次元計測技術を用いた出来形管理要領(案)」による場合は各層毎1工事に1回 〔修正後〕		

撮影箇所一覧表 (出来形管理)						(令和6年4月版)			(令和8年4月版)			
編	章	節	条	枝番	工種	写真管理項目			写真管理項目			
						撮影項目	撮影頻度[時期]	摘要	撮影項目	撮影頻度[時期]	摘要	
3	土木工事共通編	2	一般施工	6	一般舗装工	12	9	コンクリート舗装工 (転圧コンクリート版工) アスファルト中間層	整正状況 400mに1回 〔整正後〕 タックコート、プライムコート 各層毎に1回 〔散布時〕 幅 各層毎80mに1回 〔整正後〕 ただし、「3次元計測技術を用いた出来形管理要領(案)」による場合は各層毎1工事に1回 〔整正後〕	3-2-6-12	整正状況 400mに1回 〔整正後〕 タックコート、プライムコート 各層毎に1回 〔散布時〕 幅 各層毎80mに1回 〔整正後〕 ただし、「3次元計測技術を用いた出来形管理要領(案)」による場合は各層毎1工事に1回 〔整正後〕	3-2-6-12
3	土木工事共通編	2	一般施工	6	一般舗装工	12	10	コンクリート舗装工 (転圧コンクリート版工)	敷均し厚さ 転圧状況 400mに1回 〔施工中〕 厚さ 各層毎200mに1回 〔型枠据付後〕 ただし、「3次元計測技術を用いた出来形管理要領(案)」により「厚さあるいは標高較差」を管理する場合は各層毎1工事に1回 〔整正後〕 平坦性 1工事に1回 〔実施中〕	3-2-6-12	敷均し厚さ 転圧状況 400mに1回 〔施工中〕 厚さ 各層毎200mに1回 〔型枠据付後〕 ただし、「3次元計測技術を用いた出来形管理要領(案)」により「厚さあるいは標高較差」を管理する場合は各層毎1工事に1回 〔整正後〕 平坦性 1工事に1回 〔実施中〕	3-2-6-12
3	土木工事共通編	2	一般施工	6	一般舗装工	12	11	コンクリート舗装工 (連続鉄筋コンクリート舗装工)	石粉 プライムコート 各層毎に1回 〔散布時〕 鉄筋寸法、位置 80mに1回 〔据付後〕 横膨張目地部 ダウエルバー 寸法、位置 1施工箇所1回 〔据付後〕 縦そり突合せ 目地部・縦そり ダミー目地部タイ バー寸法、位置 80mに1回 〔据付後〕 平坦性 1工事に1回〔実施中〕 厚さ 各層毎200mに1回 〔型枠据付後〕 〔スリップフォーム工法の場合は打設前後〕 ただし、「3次元計測技術を用いた出来形管理要領(案)」により「厚さあるいは標高較差」を管理する場合は各層毎1工事に1回 〔整正後〕 目地段差 1工事に1回	3-2-6-12	石粉 プライムコート 各層毎に1回 〔散布時〕 鉄筋寸法、位置 80mに1回 〔据付後〕 横膨張目地部 ダウエルバー 寸法、位置 1施工箇所1回 〔据付後〕 縦そり突合せ 目地部・縦そり ダミー目地部タイ バー寸法、位置 80mに1回 〔据付後〕 平坦性 1工事に1回〔実施中〕 厚さ 各層毎200mに1回 〔型枠据付後〕 〔スリップフォーム工法の場合は打設前後〕 ただし、「3次元計測技術を用いた出来形管理要領(案)」により「厚さあるいは標高較差」を管理する場合は各層毎1工事に1回 〔整正後〕 目地段差 1工事に1回	3-2-6-12
3	土木工事共通編	2	一般施工	6	一般舗装工	13	1	薄層カラー舗装工 (下層路盤工)	敷均し厚さ 転圧状況 各層毎400mに1回 〔施工中〕 整正状況 各層毎400mに1回 〔整正後〕 厚さ 各層毎200mに1回 〔整正後〕 幅 各層毎80mに1回 〔整正後〕 ただし、「3次元計測技術を用いた出来形管理要領(案)」による場合は各層毎1工事に1回 〔整正後〕	3-2-6-13	敷均し厚さ 転圧状況 各層毎400mに1回 〔施工中〕 整正状況 各層毎400mに1回 〔整正後〕 厚さ 各層毎200mに1回 〔整正後〕 幅 各層毎80mに1回 〔整正後〕 ただし、「3次元計測技術を用いた出来形管理要領(案)」による場合は各層毎1工事に1回 〔整正後〕	3-2-6-13
3	土木工事共通編	2	一般施工	6	一般舗装工	13	2	薄層カラー舗装工 (上層路盤工) 粒度調整路盤工	敷均し厚さ 転圧状況 各層毎400mに1回 〔施工中〕 整正状況 各層毎400mに1回 〔整正後〕 厚さ 各層毎200mに1回 〔整正後〕 幅 各層毎80mに1回 〔整正後〕 ただし、「3次元計測技術を用いた出来形管理要領(案)」による場合は各層毎1工事に1回 〔整正後〕	3-2-6-13	敷均し厚さ 転圧状況 各層毎400mに1回 〔施工中〕 整正状況 各層毎400mに1回 〔整正後〕 厚さ 各層毎200mに1回 〔整正後〕 幅 各層毎80mに1回 〔整正後〕 ただし、「3次元計測技術を用いた出来形管理要領(案)」による場合は各層毎1工事に1回 〔整正後〕	3-2-6-13

撮影箇所一覧表 (出来形管理)					(令和6年4月版)			(令和8年4月版)			
編	章	節	条	枝番	工種	写真管理項目		摘要	写真管理項目		摘要
						撮影項目	撮影頻度[時期]		撮影項目	撮影頻度[時期]	
3	土木工事共通編	一般施工	6	13	薄層カラー舗装工 (上層路盤工) セメント(石灰)安定処理工	敷均し厚さ	各層毎400mに1回 〔施工中〕	3-2-6-13	敷均し厚さ	各層毎400mに1回 〔施工中〕	3-2-6-13
						転圧状況	各層毎400mに1回 〔修正後〕		転圧状況	各層毎400mに1回 〔修正後〕	
						厚さ	1,000m2に1回 〔修正後〕 ※コアを採取した場合は写真不要		厚さ	1,000m2に1回 〔修正後〕 ※コアを採取した場合は写真不要	
						幅	各層毎80mに1回 〔修正後〕 ただし、「3次元計測技術を用いた出来形 管理要領(案)」による場合は各層毎1工事に1回 〔修正後〕		幅	各層毎80mに1回 〔修正後〕 ただし、「3次元計測技術を用いた出来形 管理要領(案)」による場合は各層毎1工事に1回 〔修正後〕	
3	土木工事共通編	一般施工	6	13	薄層カラー舗装工 (加熱アスファルト安定処理工)	敷均し厚さ	各層毎400mに1回 〔施工中〕	3-2-6-13	敷均し厚さ	各層毎400mに1回 〔施工中〕	3-2-6-13
						転圧状況	各層毎400mに1回 〔修正後〕		転圧状況	各層毎400mに1回 〔修正後〕	
						幅	各層毎80mに1回 〔修正後〕 ただし、「3次元計測技術を用いた出来形 管理要領(案)」による場合は各層毎1工事に1回 〔修正後〕		幅	各層毎80mに1回 〔修正後〕 ただし、「3次元計測技術を用いた出来形 管理要領(案)」による場合は各層毎1工事に1回 〔修正後〕	
						厚さ	1,000m2に1回 〔修正後〕		厚さ	1,000m2に1回 〔修正後〕	
3	土木工事共通編	一般施工	6	13	薄層カラー舗装工 (基層工)	整正状況	400mに1回 〔修正後〕	3-2-6-13	整正状況	400mに1回 〔修正後〕	3-2-6-13
						タックコート、 プライムコート	各層毎に1回 〔散布時〕		タックコート、 プライムコート	各層毎に1回 〔散布時〕	
						厚さ	1,000m2に1回 〔修正後〕		厚さ	1,000m2に1回 〔修正後〕	
						幅	各層毎80mに1回 〔修正後〕 ただし、「3次元計測技術を用いた出来形 管理要領(案)」による場合は各層毎1工事に1回 〔修正後〕		幅	各層毎80mに1回 〔修正後〕 ただし、「3次元計測技術を用いた出来形 管理要領(案)」による場合は各層毎1工事に1回 〔修正後〕	
3	土木工事共通編	一般施工	6	14	ブロック舗装工 (下層路盤工)	敷均し厚さ	各層毎400mに1回 〔施工中〕	3-2-6-14	敷均し厚さ	各層毎400mに1回 〔施工中〕	3-2-6-14
						転圧状況	各層毎400mに1回 〔修正後〕		転圧状況	各層毎400mに1回 〔修正後〕	
						厚さ	各層毎200mに1回 〔修正後〕		厚さ	各層毎200mに1回 〔修正後〕	
						幅	各層毎80mに1回 〔修正後〕 ただし、「3次元計測技術を用いた出来形 管理要領(案)」による場合は各層毎1工事に1回 〔修正後〕		幅	各層毎80mに1回 〔修正後〕 ただし、「3次元計測技術を用いた出来形 管理要領(案)」による場合は各層毎1工事に1回 〔修正後〕	
3	土木工事共通編	一般施工	6	14	ブロック舗装工 (上層路盤工) 粒度調整路盤工	敷均し厚さ	各層毎400mに1回 〔施工中〕	3-2-6-14	敷均し厚さ	各層毎400mに1回 〔施工中〕	3-2-6-14
						転圧状況	各層毎400mに1回 〔修正後〕		転圧状況	各層毎400mに1回 〔修正後〕	
						厚さ	各層毎200mに1回 〔修正後〕		厚さ	各層毎200mに1回 〔修正後〕	
						幅	各層毎80mに1回 〔修正後〕 ただし、「3次元計測技術を用いた出来形 管理要領(案)」による場合は各層毎1工事に1回 〔修正後〕		幅	各層毎80mに1回 〔修正後〕 ただし、「3次元計測技術を用いた出来形 管理要領(案)」による場合は各層毎1工事に1回 〔修正後〕	
3	土木工事共通編	一般施工	6	14	ブロック舗装工 (上層路盤工) セメント(石灰)安定処理工	敷均し厚さ	各層毎400mに1回 〔施工中〕	3-2-6-14	敷均し厚さ	各層毎400mに1回 〔施工中〕	3-2-6-14
						転圧状況	各層毎400mに1回 〔修正後〕		転圧状況	各層毎400mに1回 〔修正後〕	
						厚さ	各層毎200mに1回 〔修正後〕 ※コアを採取した場合は写真不要		厚さ	各層毎200mに1回 〔修正後〕 ※コアを採取した場合は写真不要	
						幅	各層毎80mに1回 〔修正後〕 ただし、「3次元計測技術を用いた出来形 管理要領(案)」による場合は各層毎1工事に1回 〔修正後〕		幅	各層毎80mに1回 〔修正後〕 ただし、「3次元計測技術を用いた出来形 管理要領(案)」による場合は各層毎1工事に1回 〔修正後〕	
3	土木工事共通編	一般施工	6	14	ブロック舗装工 (加熱アスファルト安定処理工)	敷均し厚さ	各層毎400mに1回 〔施工中〕	3-2-6-14	敷均し厚さ	各層毎400mに1回 〔施工中〕	3-2-6-14
						転圧状況	各層毎400mに1回 〔修正後〕		転圧状況	各層毎400mに1回 〔修正後〕	
						幅	各層毎80mに1回 〔修正後〕 ただし、「3次元計測技術を用いた出来形 管理要領(案)」による場合は各層毎1工事に1回 〔修正後〕		幅	各層毎80mに1回 〔修正後〕 ただし、「3次元計測技術を用いた出来形 管理要領(案)」による場合は各層毎1工事に1回 〔修正後〕	
						厚さ	1,000m2に1回 〔修正後〕		厚さ	1,000m2に1回 〔修正後〕	
3	土木工事共通編	一般施工	6	14	ブロック舗装工 (基層工)	整正状況	400mに1回 〔修正後〕	3-2-6-14	整正状況	400mに1回 〔修正後〕	3-2-6-14
						タックコート プライムコート	各層毎に1回 〔散布時〕		タックコート プライムコート	各層毎に1回 〔散布時〕	
3	土木工事共通編	一般施工	6	15	路面切削工	幅 厚さ(基準高)	1施工箇所1回 〔施工後〕 ただし、「3次元計測技術を用いた出来形 管理要領(案)」による場合は1工事に1回 〔施工後〕	3-2-6-15	幅 厚さ(基準高)	1施工箇所1回 〔施工後〕 ただし、「3次元計測技術を用いた出来形 管理要領(案)」による場合は1工事に1回 〔施工後〕	3-2-6-15
3	土木工事共通編	一般施工	6	16	舗装打換え工	幅 延長 厚さ	1施工箇所1回 〔施工後〕	3-2-6-16	幅 延長 厚さ	1施工箇所1回 〔施工後〕	3-2-6-16

撮影箇所一覧表 (出来形管理)					(令和6年4月版)			(令和8年4月版)					
編	章	節	条	枝番	工種	写真管理項目		概要	写真管理項目		概要		
						撮影項目	撮影頻度[時期]		撮影項目	撮影頻度[時期]			
3	土木工事共通編	一般施工	6	一般舗装工	17	オーバーレイ工	平坦性	1施工箇所1回 〔施工後〕	3-2-6-17	平坦性	1施工箇所1回 〔施工後〕	3-2-6-17	
							クマコート	各層毎に1回 〔散布時〕		クマコート	各層毎に1回 〔散布時〕		
							整正状況	400mに1回 〔施工後〕		整正状況	400mに1回 〔施工後〕		
3	土木工事共通編	一般施工	7	地盤改良工	2	路床安定処理工	施工厚さ 幅	40mに1回 〔施工後〕	3-2-7-2	施工厚さ 幅	40mに1回 〔施工後〕	3-2-7-2	
3	土木工事共通編	一般施工	7	地盤改良工	3	置換工	置換厚さ 幅	40m又は1施工箇所1回 〔施工後〕	3-2-7-3	置換厚さ 幅	40m又は1施工箇所1回 〔施工後〕	3-2-7-3	
3	土木工事共通編	一般施工	7	地盤改良工	5	バイルネット工	厚さ 幅	40m又は1施工箇所1回 〔施工後〕	3-2-7-5	厚さ 幅	40m又は1施工箇所1回 〔施工後〕	3-2-7-5	
3	土木工事共通編	一般施工	7	地盤改良工	6	サンドマット工	施工厚さ 幅	40m又は1施工箇所1回 〔施工後〕	3-2-7-6	施工厚さ 幅	40m又は1施工箇所1回 〔施工後〕	3-2-7-6	
3	土木工事共通編	一般施工	7	地盤改良工	7	パーチカルドレーン工 (サンドドレーン工) (ベーパードレーン工) (袋詰式サンドドレーン工) 締固め改良工 (サンドコンパクションバイ ル工)	打込長さ 出来ばえ	200m2又は1施工箇所1回 〔打込み前後〕	3-2-7-7 3-2-7-8	打込長さ 出来ばえ	200m2又は1施工箇所1回 〔打込み前後〕	3-2-7-7 3-2-7-8	
							杭径 位置・間隔	200m2又は1施工箇所1回 〔打込後〕		杭径 位置・間隔	200m2又は1施工箇所1回 〔打込後〕		
							砂の投入量	全数量〔打込前後〕		砂の投入量	全数量〔打込前後〕		
3	土木工事共通編	一般施工	7	地盤改良工	9	1	固結工 (粉末噴射攪拌工) (高圧噴射攪拌工) (スラリー攪拌工) (生石灰バイル工)	位置・間隔 杭径	1施工箇所1回 〔打込後〕	3-2-7-9	位置・間隔 杭径	1施工箇所1回 〔打込後〕	3-2-7-9
								深度	1施工箇所1回 〔打込前後〕		深度	1施工箇所1回 〔打込前後〕	
3	土木工事共通編	一般施工	7	地盤改良工	9	2	固結工 (中層混合処理)	施工厚さ 幅	1,000m3~4,000m3につき1回、又は施工延長 40m(測点間隔25mの場合は50m)につき1回。 〔施工厚さ 施工中〕 〔幅 施工後〕 ただし、「3次元計測技術を用いた出来形 管理要領(案)」により出来形管理資料を 提出する場合は、出来形管理に関する写真 管理項目を省略できる。	3-2-7-9	施工厚さ 幅	1,000m3~4,000m3につき1回、又は施工延長 40m(測点間隔25mの場合は50m)につき1回。 〔施工厚さ 施工中〕 〔幅 施工後〕 ただし、「3次元計測技術を用いた出来形 管理要領(案)」により出来形管理資料を 提出する場合は、出来形管理に関する写真 管理項目を省略できる。	3-2-7-9
3	土木工事共通編	一般施工	10	仮設工	5	1	土留・仮締切工 (H鋼杭) (鋼矢板)	変位 根入長	40m又は1施工箇所1回 〔打込前〕	3-2-10-5	変位 根入長	40m又は1施工箇所1回 〔打込前〕	3-2-10-5
								数量	全数量〔打込後〕		数量	全数量〔打込後〕	
3	土木工事共通編	一般施工	10	仮設工	5	2	土留・仮締切工 (アンカー工)	削孔深さ	1施工箇所1回 〔削孔後〕	3-2-10-5	削孔深さ	1施工箇所1回 〔削孔後〕	3-2-10-5
								配置誤差	1施工箇所1回 〔施工後〕		配置誤差	1施工箇所1回 〔施工後〕	
3	土木工事共通編	一般施工	10	仮設工	5	3	土留・仮締切工 (進捗ブロック張り工)	法長	200m又は1施工箇所1回 〔施工後〕 ただし、根入部は40mに1回	3-2-10-5	法長	200m又は1施工箇所1回 〔施工後〕 ただし、根入部は40mに1回	3-2-10-5
3	土木工事共通編	一般施工	10	仮設工	5	4	土留・仮締切工 (締切盛土)	天端幅 法長	250m又は1施工箇所1回 〔施工後〕	3-2-10-5	天端幅 法長	250m又は1施工箇所1回 〔施工後〕	3-2-10-5

撮影箇所一覧表 (出来形管理)						(令和6年4月版)			(令和8年4月版)					
編	章	節	条	枝番	工種	写真管理項目			写真管理項目					
						撮影項目	撮影頻度[時期]	摘要	撮影項目	撮影頻度[時期]	摘要			
3	土木工事共通編	2	一般施工	10	仮設工	5	5	土留・仮締切工 (中詰盛土)	出来ばえ	250m又は1施工箇所 に1回 〔施工後〕	3-2-10-5	出来ばえ	250m又は1施工箇所 に1回 〔施工後〕	3-2-10-5
3	土木工事共通編	2	一般施工	10	仮設工	9		地中連続壁工 (壁式)	連壁の長さ 変位	40m又は1施工箇所 に1回 〔施工後〕	3-2-10-9	連壁の長さ 変位	40m又は1施工箇所 に1回 〔施工後〕	3-2-10-9
3	土木工事共通編	2	一般施工	10	仮設工	10		地中連続壁工 (柱列式)	連壁の長さ 変位	40m又は1施工箇所 に1回 〔施工後〕	3-2-10-10	連壁の長さ 変位	40m又は1施工箇所 に1回 〔施工後〕	3-2-10-10
3	土木工事共通編	2	一般施工	10	仮設工	22		法面吹付工		第3編2-14-3吹付工に準ず る	3-2-10-22		第3編2-14-3吹付工に準ず る	3-2-10-22
3	土木工事共通編	2	一般施工	12	工場製作工	1	1	鋳造費 (金属支承工)	製作状況	適宜 (製作中)	3-2-12-1	製作状況	適宜 (製作中)	3-2-12-1
3	土木工事共通編	2	一般施工	12	工場製作工	1	2	鋳造費 (大型ゴム支承工)	製作状況	適宜 (製作中)	3-2-12-1	製作状況	適宜 (製作中)	3-2-12-1
3	土木工事共通編	2	一般施工	12	工場製作工	1	3	仮設材製作工	原寸状況	1橋に1回又は1工事に1回 〔原寸時〕	3-2-12-1	原寸状況	1橋に1回又は1工事に1回 〔原寸時〕	3-2-12-1
									製作状況	適宜 (製作中)		製作状況	適宜 (製作中)	
3	土木工事共通編	2	一般施工	12	工場製作工	1	4	刃口金物製作工	刃口高さ 外周長	1施工箇所 に1回 〔仮組立時〕	3-2-12-1	刃口高さ 外周長	1施工箇所 に1回 〔仮組立時〕	3-2-12-1
3	土木工事共通編	2	一般施工	12	工場製作工	3	1	桁製作工(仮組立による検査を 実施する場合) (シミュレーション仮組立検査 を行う場合)	原寸状況	1橋に1回又は1工事に1回 〔原寸時〕	3-2-12-3 ※シミュレーション仮組立検査の 場合は仮組立寸法を省略	原寸状況	1橋に1回又は1工事に1回 〔原寸時〕	3-2-12-3 ※シミュレーション仮組立検査の 場合は仮組立寸法を省略
									製作状況	適宜 (製作中)		製作状況	適宜 (製作中)	
									仮組立寸法 (撮影項目は適宜)	1橋に1回又は1工事に1回 〔仮組立時〕		仮組立寸法 (撮影項目は適宜)	1橋に1回又は1工事に1回 〔仮組立時〕	
3	土木工事共通編	2	一般施工	12	工場製作工	3	2	桁製作工 (仮組立検査を実施しない場 合)	原寸状況	1橋に1回又は1工事に1回 〔原寸時〕	3-2-12-3	原寸状況	1橋に1回又は1工事に1回 〔原寸時〕	3-2-12-3
									製作状況	適宜 (製作中)		製作状況	適宜 (製作中)	
3	土木工事共通編	2	一般施工	12	工場製作工	3	3	桁製作工(鋼製堰堤製作工 (仮組立時))	仮組立寸法 (撮影項目は適宜)	1基に1回又は1工事に1回 〔仮組立時〕	3-2-12-3	仮組立寸法 (撮影項目は適宜)	1基に1回又は1工事に1回 〔仮組立時〕	3-2-12-3
3	土木工事共通編	2	一般施工	12	工場製作工	4		検査路製作工	原寸状況	1橋に1回又は1工事に1回 〔原寸時〕	3-2-12-4	原寸状況	1橋に1回又は1工事に1回 〔原寸時〕	3-2-12-4
									製作状況	適宜 (製作中)		製作状況	適宜 (製作中)	
3	土木工事共通編	2	一般施工	12	工場製作工	5		鋼製伸縮継手製作工	原寸状況	1橋に1回又は1工事に1回 〔原寸時〕	3-2-12-5	原寸状況	1橋に1回又は1工事に1回 〔原寸時〕	3-2-12-5
									製作状況	適宜 (製作中)		製作状況	適宜 (製作中)	
									仮組立寸法	1橋に1回又は1工事に1回 〔仮組立時〕		仮組立寸法	1橋に1回又は1工事に1回 〔仮組立時〕	

撮影箇所一覧表 (出来形管理)						(令和6年4月版)			(令和8年4月版)					
編	章	節	条	枝番	工種	写真管理項目			写真管理項目					
						撮影項目	撮影頻度[時期]	摘要	撮影項目	撮影頻度[時期]	摘要			
3	土木工事共通編	2	一般施工	12	工場製作工	6	落橋防止装置製作工	原寸状況	1橋に1回又は1工事に1回 〔原寸時〕	3-2-12-6	原寸状況	1橋に1回又は1工事に1回 〔原寸時〕	3-2-12-6	
								製作状況	適宜〔製作中〕		製作状況	適宜〔製作中〕		
3	土木工事共通編	2	一般施工	12	工場製作工	7	橋梁用防護柵製作工	原寸状況	1橋に1回又は1工事に1回 〔原寸時〕	3-2-12-7	原寸状況	1橋に1回又は1工事に1回 〔原寸時〕	3-2-12-7	
								製作状況	適宜〔製作中〕		製作状況	適宜〔製作中〕		
3	土木工事共通編	2	一般施工	12	工場製作工	8	アンカーフレーム製作工	仮組立寸法 (撮影項目は適宜)	1橋に1回又は1工事に1回 〔仮組立時〕	3-2-12-8	仮組立寸法 (撮影項目は適宜)	1橋に1回又は1工事に1回 〔仮組立時〕	3-2-12-8	
3	土木工事共通編	2	一般施工	12	工場製作工	9	プレビーム用桁製作工	原寸状況	1橋に1回又は1工事に1回 〔原寸時〕	3-2-12-9	原寸状況	1橋に1回又は1工事に1回 〔原寸時〕	3-2-12-9	
								製作状況	適宜〔製作中〕		製作状況	適宜〔製作中〕		
								仮組立寸法	1橋に1回又は1工事に1回 〔仮組立時〕		仮組立寸法	1橋に1回又は1工事に1回 〔仮組立時〕		
3	土木工事共通編	2	一般施工	12	工場製作工	10	鋼製排水管製作工	原寸状況	1橋に1回又は1工事に1回 〔原寸時〕	3-2-12-10	原寸状況	1橋に1回又は1工事に1回 〔原寸時〕	3-2-12-10	
								製作状況	適宜〔製作中〕		製作状況	適宜〔製作中〕		
3	土木工事共通編	2	一般施工	12	工場製作工	11	工場塗装工	材料使用量 (塗料缶)	全数量〔使用前後〕	3-2-12-11	材料使用量 (塗料缶)	全数量〔使用前後〕	3-2-12-11	
								素地調整状況 (塗替)	部材別〔施工前後〕		素地調整状況 (塗替)	部材別〔施工前後〕		
								塗装状況	各層毎に1回 〔塗装後〕		塗装状況	各層毎に1回 〔塗装後〕		
3	土木工事共通編	2	一般施工	13	橋梁架設工	1	架設工 (クレーン架設) (ケーブルクレーン架設) (ケーブルエレクション架設) (架設桁架設) (送出し架設) (トラバークレーン架設)	架設状況	架設工法が変わる毎に1回 〔架設中〕	3-2-13-1	架設状況	架設工法が変わる毎に1回 〔架設中〕	3-2-13-1	
3	土木工事共通編	2	一般施工	14	法面工	2	1	植生工 (種子散布工) (張芝工) (筋芝工) (市松芝工) (植生シート工、植生マット工) (植生筋工) (人工張芝工) (植生穴工)	材料使用量	1工事に1回 〔混合前〕	3-2-14-2	材料使用量	1工事に1回 〔混合前〕	3-2-14-2
									土羽土の厚さ	200m又は1施工箇所1回 〔施工中〕		土羽土の厚さ	200m又は1施工箇所1回 〔施工中〕	
									法長	200m又は1施工箇所1回 〔施工後〕		法長	200m又は1施工箇所1回 〔施工後〕	
3	土木工事共通編	2	一般施工	14	法面工	2	2	植生工 (植生基材吹付工) (客土吹付工)	清掃状況	200m又は1施工箇所1回 〔清掃後〕	3-2-14-2	清掃状況	200m又は1施工箇所1回 〔清掃後〕	3-2-14-2
									ラス鉄網の重ね合せ寸法	200m又は1施工箇所1回 〔吹付前〕		ラス鉄網の重ね合せ寸法	200m又は1施工箇所1回 〔吹付前〕	
									厚さ(検測孔)	200m2又は1施工箇所1回 〔吹付後〕		厚さ(検測孔)	200m2又は1施工箇所1回 〔吹付後〕	
									法長	200m又は1施工箇所1回 〔施工後〕		法長	200m又は1施工箇所1回 〔施工後〕	
									材料使用量	1工事に1回〔混合前〕		材料使用量	1工事に1回〔混合前〕	
3	土木工事共通編	2	一般施工	14	法面工	3	1	吹付工 (コンクリート) (モルタル)	清掃状況	200m又は1施工箇所1回 〔清掃後〕	3-2-14-3	清掃状況	200m又は1施工箇所1回 〔清掃後〕	3-2-14-3
									ラス鉄網の重ね合せ寸法	200m又は1施工箇所1回 〔吹付前〕		ラス鉄網の重ね合せ寸法	200m又は1施工箇所1回 〔吹付前〕	
									法長	200m又は1施工箇所1回 〔施工後〕		法長	200m又は1施工箇所1回 〔施工後〕	
									厚さ(検測孔)	200m2又は1施工箇所1回 〔吹付後〕		厚さ(検測孔)	200m2又は1施工箇所1回 〔吹付後〕	
3	土木工事共通編	2	一般施工	14	法面工	4	1	法枠工 (現場打枠工) (現場吹付枠工)	法長、幅、高さ、枠中心間隔	200m又は1施工箇所1回 〔施工後〕 ただし、「3次元計測技術を用いた出来形管理要領(案)」に基づき写真測量に用いた画像を納品する場合には、写真管理に代えることが出来る。	3-2-14-4	法長、幅、高さ、枠中心間隔	200m又は1施工箇所1回 〔施工後〕 ただし、「3次元計測技術を用いた出来形管理要領(案)」に基づき写真測量に用いた画像を納品する場合には、写真管理に代えることが出来る。	3-2-14-4

撮影箇所一覧表 (出来形管理)						(令和6年4月版)			(令和8年4月版)					
編	章	節	条	枝番	工種	写真管理項目			写真管理項目					
						撮影項目	撮影頻度[時期]	摘要	撮影項目	撮影頻度[時期]	摘要			
3	土木工事共通編	2	一般施工	14	法面工	4	2	法枠工 (プレキャスト法枠工)	法長	200m又は1施工箇所1回 [施工後]	3-2-14-4	法長	200m又は1施工箇所1回 [施工後]	3-2-14-4
3	土木工事共通編	2	一般施工	14	法面工	6		アンカー工	削孔深さ	1施工箇所1回 [削孔後]	3-2-14-6	削孔深さ	1施工箇所1回 [削孔後]	3-2-14-6
									配置誤差	1施工箇所1回 [施工後]		配置誤差	1施工箇所1回 [施工後]	
3	土木工事共通編	2	一般施工	15	擁壁工	1		場所打擁壁工	裏込厚さ	120m又は1施工箇所1回 [施工中] ただし、「3次元計測技術を用いた出来形管理要領(案)」による場合は1工事に1回	3-2-15-1	裏込厚さ	120m又は1施工箇所1回 [施工中] ただし、「3次元計測技術を用いた出来形管理要領(案)」による場合は1工事に1回	3-2-15-1
									厚さ 幅 高さ	200m又は1施工箇所1回 [型枠取外し後] ただし、「3次元計測技術を用いた出来形管理要領(案)」による場合は1工事に1回 [型枠取外し後]		厚さ 幅 高さ	200m又は1施工箇所1回 [型枠取外し後] ただし、「3次元計測技術を用いた出来形管理要領(案)」による場合は1工事に1回 [型枠取外し後]	
3	土木工事共通編	2	一般施工	15	擁壁工	2		プレキャスト擁壁工	据付状況	200m又は1施工箇所1回 [理戻し前]	3-2-15-2	据付状況	200m又は1施工箇所1回 [理戻し前]	3-2-15-2
3	土木工事共通編	2	一般施工	15	擁壁工	3		盛土補強工 (補強土(テールアルメ)壁工法) (多数アンカー式補強土工法) (ジオテキスタイルを用いた補強土工法)	高さ 鉛直度	120m又は1施工箇所1回 [施工後]	3-2-15-3	高さ 鉛直度	120m又は1施工箇所1回 [施工後]	3-2-15-3
3	土木工事共通編	2	一般施工	15	擁壁工	4		井桁ブロック工	裏込厚さ	120m又は1施工箇所1回 [施工中]	3-2-15-4	裏込厚さ	120m又は1施工箇所1回 [施工中]	3-2-15-4
									法長 厚さ	200m又は1施工箇所1回 [施工後]		法長 厚さ	200m又は1施工箇所1回 [施工後]	
3	土木工事共通編	2	一般施工	16	浚渫工	3		浚渫船運転工 (ポンプ浚渫船) (グラフ船) (バックホウ浚渫船)	運転状況	1施工箇所1回 [施工後]	3-2-16-1	運転状況	1施工箇所1回 [施工後]	3-2-16-1
3	土木工事共通編	2	一般施工	18	床版工	2		床版・横組工	幅 厚さ 鉄筋の有効高さ 鉄筋のかぶり 鉄筋間隔	1スパンに1回 [打設前後]	3-2-18-1	幅 厚さ 鉄筋の有効高さ 鉄筋のかぶり 鉄筋間隔	1スパンに1回 [打設前後]	3-2-18-1
6	河川編	1	築堤・護岸	7	法覆護岸工	4		護岸付属物工	幅 高さ	1施工箇所1回 [施工後]	6-1-7-4	幅 高さ	1施工箇所1回 [施工後]	6-1-7-4
6	河川編	1	築堤・護岸	10	水制工	8		杭出し水制工	径 杭長	1施工箇所1回 [打込み前]	6-1-10-8	径 杭長	1施工箇所1回 [打込み前]	6-1-10-8
									幅 方向	1施工箇所1回 [施工後]		幅 方向	1施工箇所1回 [施工後]	
6	河川編	1	築堤・護岸	13	光ケーブル配管工	3		配管工	配管状況	100m又は1施工箇所1回 [施工後]	6-1-13-3	配管状況	100m又は1施工箇所1回 [施工後]	6-1-13-3
6	河川編	1	築堤・護岸	13	ケーブル配管工	4		ハンドホール工	厚さ 幅 高さ	100m又は1施工箇所1回 [施工後]	6-1-13-4	厚さ 幅 高さ	100m又は1施工箇所1回 [施工後]	6-1-13-4
6	河川編	3	樋門・樋管	5	樋門樋管本体工	6	1	函渠工 (本体工)	厚さ 幅 内空幅 内空高	1施工箇所1回 [型枠取外し後]	6-3-5-6	厚さ 幅 内空幅 内空高	1施工箇所1回 [型枠取外し後]	6-3-5-6
6	河川編	3	樋門・樋管	5	樋門・樋管本体工	6	2	函渠工 (ヒューム管) (PC管) (コルゲートパイプ) (ダクタイル鋳鉄管)	据付状況	120m又は1施工箇所1回 [巻立前]	6-3-5-6	据付状況	120m又は1施工箇所1回 [巻立前]	6-3-5-6
6	河川編	3	樋門・樋管	5	樋門・樋管本体工	7		翼壁工	厚さ 幅 高さ	1施工箇所1回 [型枠取外し後]	6-3-5-7	厚さ 幅 高さ	1施工箇所1回 [型枠取外し後]	6-3-5-7

撮影箇所一覧表 (出来形管理)								(令和6年4月版)			(令和8年4月版)		
編	章	節	条	枝番	工種	写真管理項目			写真管理項目				
						撮影項目	撮影頻度[時期]	概要	撮影項目	撮影頻度[時期]	概要		
6	河川編	3	樋門・樋管	5	樋門・樋管 本体工	8	水叩工	厚さ 幅 高さ	1施工箇所 に1回 〔型枠取外し後〕	6-3-5-8	厚さ 幅 高さ	1施工箇所 に1回 〔型枠取外し後〕	6-3-5-8
6	河川編	4	水門	6	水門 本体工	7 8 9 10 11	床版工 堰柱工 門柱工 ゲート操作台工 胸壁工	厚さ 幅 高さ	1施工箇所 に1回 〔型枠取外し後〕	6-4-6-7 6-4-6-8 6-4-6-9 6-4-6-10 6-4-6-11	厚さ 幅 高さ	1施工箇所 に1回 〔型枠取外し後〕	6-4-6-7 6-4-6-8 6-4-6-9 6-4-6-10 6-4-6-11
6	河川編	4	水門	9	鋼管 埋橋上部工	10	1 支承工(鋼製支承)	支承取付状況	1スパンに1回 〔取付後〕	6-4-9-10	支承取付状況	1スパンに1回 〔取付後〕	6-4-9-10
6	河川編	4	水門	9	鋼管 埋橋上部工	10	2 支承工 (ゴム支承)	支承取付状況	1スパンに1回 〔取付後〕	6-4-9-10	支承取付状況	1スパンに1回 〔取付後〕	6-4-9-10
6	河川編	4	水門	12	橋梁付 属物工〔鋼管 埋橋〕	4	地覆工	地覆の幅 地覆の高さ 有効幅員	1施工箇所 に1回 〔施工後〕	6-4-12-4	地覆の幅 地覆の高さ 有効幅員	1施工箇所 に1回 〔施工後〕	6-4-12-4
6	河川編	4	水門	12	橋梁付 属物工〔鋼管 埋橋〕	5 6	橋梁用防護欄工 橋梁用高欄工	幅 高さ	1施工箇所 に1回 〔施工後〕	6-4-12-5 6-4-12-6	幅 高さ	1施工箇所 に1回 〔施工後〕	6-4-12-5 6-4-12-6
6	河川編	4	水門	12	橋梁付 属物工〔鋼管 埋橋〕	7	検査路工	幅 高さ	1施工箇所 に1回 〔施工後〕	6-4-12-7	幅 高さ	1施工箇所 に1回 〔施工後〕	6-4-12-7
6	河川編	5	堰	6	可動堰 本体工	13 14	開門工 土砂吐工	厚さ 幅 高さ 延長	1施工箇所 に1回 〔施工後〕	6-5-6-13 6-5-6-14	厚さ 幅 高さ 延長	1施工箇所 に1回 〔施工後〕	6-5-6-13 6-5-6-14
6	河川編	5	堰	7	固定堰 本体工	8 9 10	堰本体工 水叩工 土砂吐工	厚さ 幅 高さ	1施工箇所 に1回 〔施工後〕	6-5-7-8 6-5-7-9 6-5-7-10	厚さ 幅 高さ	1施工箇所 に1回 〔施工後〕	6-5-7-8 6-5-7-9 6-5-7-10
6	河川編	5	堰	8	魚道工	3	魚道本体工	厚さ 幅 高さ	200m又は測定箇所 毎に1回 〔施工後〕	6-5-8-3	厚さ 幅 高さ	200m又は測定箇所 毎に1回 〔施工後〕	6-5-8-3
6	河川編	5	堰	9	管理橋 下部工	2	管理橋橋台工	厚さ 天端幅 (橋軸方向) 敷幅 (橋軸方向) 高さ 胸壁の高さ 天端長 敷長	1施工箇所 に1回 〔施工後〕	6-5-9-2	厚さ 天端幅 (橋軸方向) 敷幅 (橋軸方向) 高さ 胸壁の高さ 天端長 敷長	1施工箇所 に1回 〔施工後〕	6-5-9-2
6	河川編	6	排水機 場	4	機場 本体工	6	本体工	厚さ 幅 高さ	1施工箇所 に1回 〔施工後〕	6-6-4-6	厚さ 幅 高さ	1施工箇所 に1回 〔施工後〕	6-6-4-6
6	河川編	6	排水機 場	4	機場 本体工	7	燃料貯油槽工	厚さ 幅 高さ	1施工箇所 に1回 〔施工後〕	6-6-4-7	厚さ 幅 高さ	1施工箇所 に1回 〔施工後〕	6-6-4-7
6	河川編	6	排水機 場	5	沈砂池 工	7	コンクリート床版工	厚さ 幅 高さ	1施工箇所 に1回 〔施工後〕	6-6-5-7	厚さ 幅 高さ	1施工箇所 に1回 〔施工後〕	6-6-5-7
6	河川編	7	床止め ・床固め	4	床止め 工	6	本体工 (床固め本体工)	天端幅 堤幅 水通し幅	1測定箇所 毎に1回 〔施工後〕	6-7-4-6	天端幅 堤幅 水通し幅	1測定箇所 毎に1回 〔施工後〕	6-7-4-6

撮影箇所一覧表 (出来形管理)						(令和6年4月版)			(令和8年4月版)				
編	章	節	条	枝番	工種	写真管理項目		概要	写真管理項目		概要		
						撮影項目	撮影頻度[時期]		撮影項目	撮影頻度[時期]			
6	河川編	7	床止め・床固め	4	床止め工	8	水叩工	幅厚さ	測定箇所毎に1回 〔施工後〕	6-7-4-8	幅厚さ	測定箇所毎に1回 〔施工後〕	6-7-4-8
6	河川編	7	床止め・床固め	5	床固め工	6	側壁工	天端幅長さ	測定箇所毎に1回 〔施工後〕	6-7-5-6	天端幅長さ	測定箇所毎に1回 〔施工後〕	6-7-5-6
7	河川海岸編	1	堤防・護岸	5	護岸基礎工	5	場所打コンクリート工	幅高さ	200m又は1施工箇所 〔型枠取外後〕	7-1-5-5	幅高さ	200m又は1施工箇所 〔型枠取外後〕	7-1-5-5
7	河川海岸編	1	堤防・護岸	5	護岸基礎工	6	海岸コンクリートブロック工	数量 ブロックの形状寸法 据付状況	全数量〔製作後〕 形状寸法変わる毎に1回 〔製作後〕 200m又は1施工箇所 〔施工後〕	7-1-5-6	数量 ブロックの形状寸法 据付状況	全数量〔製作後〕 形状寸法変わる毎に1回 〔製作後〕 200m又は1施工箇所 〔施工後〕	7-1-5-6
7	河川海岸編	1	堤防・護岸	6	護岸工	4	海岸コンクリートブロック工	数量 ブロックの形状寸法 法長厚さ	全数量〔製作後〕 形状寸法変わる毎に1回 〔施工後〕 200m又は1施工箇所 〔施工後〕	7-1-6-4	数量 ブロックの形状寸法 法長厚さ	全数量〔製作後〕 形状寸法変わる毎に1回 〔施工後〕 200m又は1施工箇所 〔施工後〕	7-1-6-4
7	河川海岸編	1	堤防・護岸	6	護岸工	5	コンクリート被覆工	法長厚さ 裏込材厚	200m又は1施工箇所 〔施工後〕 40m又は1施工箇所 〔施工中〕	7-1-6-5	法長厚さ 裏込材厚	200m又は1施工箇所 〔施工後〕 40m又は1施工箇所 〔施工中〕	7-1-6-5
7	河川海岸編	1	堤防・護岸	8	天端被覆工	2	コンクリート被覆工	幅厚さ 基礎厚	200m又は1施工箇所 〔施工後〕 40m又は1施工箇所 〔施工中〕	7-1-8-2	幅厚さ 基礎厚	200m又は1施工箇所 〔施工後〕 40m又は1施工箇所 〔施工中〕	7-1-8-2
7	河川海岸編	1	堤防・護岸	9	波返工	3	波返工	幅高さ	200m又は1施工箇所 〔施工後〕	7-1-9-3	幅高さ	200m又は1施工箇所 〔施工後〕	7-1-9-3
7	河川海岸編	2	突堤・人工岬	4	突堤基礎工	4	捨石工	法長天端幅	200m又は1施工箇所 〔施工後〕	7-2-4-4	法長天端幅	200m又は1施工箇所 〔施工後〕	7-2-4-4
7	河川海岸編	2	突堤・人工岬	4	突堤基礎工	5	吸出し防止工	幅	200m又は1施工箇所 〔施工後〕	7-2-4-5	幅	200m又は1施工箇所 〔施工後〕	7-2-4-5
7	河川海岸編	2	突堤・人工岬	5	突堤本体工	2	捨石工	法長天端幅	200m又は1施工箇所 〔施工後〕	7-2-5-2	法長天端幅	200m又は1施工箇所 〔施工後〕	7-2-5-2
7	河川海岸編	2	突堤・人工岬	5	突堤本体工	5	海岸コンクリートブロック工	数量 ブロックの形状寸法 天端幅	全数量〔製作後〕 形状寸法変わる毎に1回 〔製作後〕 200m又は1施工箇所 〔施工後〕	7-2-5-5	数量 ブロックの形状寸法 天端幅	全数量〔製作後〕 形状寸法変わる毎に1回 〔製作後〕 200m又は1施工箇所 〔施工後〕	7-2-5-5
7	河川海岸編	2	突堤・人工岬	5	突堤本体工	9	石控工	厚さ高さ 間詰石状況	200m又は1施工箇所 〔施工後〕 1施工箇所 〔施工後〕	7-2-5-9	厚さ高さ 間詰石状況	200m又は1施工箇所 〔施工後〕 1施工箇所 〔施工後〕	7-2-5-9
7	河川海岸編	2	突堤・人工岬	5	突堤本体工	10	場所打コンクリート工	幅高さ	200m又は1施工箇所 〔施工後〕	7-2-5-10	幅高さ	200m又は1施工箇所 〔施工後〕	7-2-5-10
7	河川海岸編	2	突堤・人工岬	5	突堤本体工	11	ケーソン工 (ケーソン工製作)	壁厚 幅高さ 長さ 底版厚さ フーチング高さ	1基に1回 〔製作後〕	7-2-5-11	壁厚 幅高さ 長さ 底版厚さ フーチング高さ	1基に1回 〔製作後〕	7-2-5-11
7	河川海岸編	2	突堤・人工岬	5	突堤本体工	11	ケーソン工 (ケーソン工据付)	据付状況	1施工箇所 〔据付後〕	7-2-5-11	据付状況	1施工箇所 〔据付後〕	7-2-5-11
7	河川海岸編	2	突堤・人工岬	5	突堤本体工	11	ケーソン工 (突堤上部工) 場所打コンクリート 海岸コンクリートブロック	厚さ幅	1施工箇所 〔施工後〕	7-2-5-11	厚さ幅	1施工箇所 〔施工後〕	7-2-5-11

撮影箇所一覧表 (出来形管理)					(令和6年4月版)			(令和8年4月版)						
編	章	節	条	枝番	工種	写真管理項目		概要	写真管理項目		概要			
						撮影項目	撮影頻度[時期]		撮影項目	撮影頻度[時期]				
7	河川海岸編	2	突堤・人工岬	5	突堤本体工	12	1	セルラー工 (セルラー工製作)	壁厚 幅高さ	1基に1回 〔製作後〕	7-2-5-12	壁厚 幅高さ	1基に1回 〔製作後〕	7-2-5-12
7	河川海岸編	2	突堤・人工岬	5	突堤本体工	12	2	セルラー工 (セルラー工据付)	据付状況	1施工箇所 に1回 〔据付後〕	7-2-5-12	据付状況	1施工箇所 に1回 〔据付後〕	7-2-5-12
7	河川海岸編	2	突堤・人工岬	5	突堤本体工	12	3	セルラー工 (突堤上部工) 場所打コンクリート 海岸コンクリートブロック	厚さ 幅	1施工箇所 に1回 〔施工後〕	7-2-5-12	厚さ 幅	1施工箇所 に1回 〔施工後〕	7-2-5-12
7	河川海岸編	2	突堤・人工岬	6	根固め工	2		捨石工	法長 天端幅	200m又は1施工箇所 に1回 〔施工後〕	7-2-6-2	法長 天端幅	200m又は1施工箇所 に1回 〔施工後〕	7-2-6-2
7	河川海岸編	2	突堤・人工岬	6	根固め工	3		根固めブロック工	数量 ブロックの形状 寸法	全数量 〔製作後〕 形状寸法変わる毎に1回 〔製作後〕	7-2-6-3	数量 ブロックの形状 寸法	全数量 〔製作後〕 形状寸法変わる毎に1回 〔製作後〕	7-2-6-3
7	河川海岸編	2	突堤・人工岬	7	消波工	3		消波ブロック工	数量 ブロックの形状 寸法	全数量 〔製作後〕 形状寸法変わる毎に1回 〔製作後〕	7-2-7-3	数量 ブロックの形状 寸法	全数量 〔製作後〕 形状寸法変わる毎に1回 〔製作後〕	7-2-7-3
7	河川海岸編	3	海城堤防(人工リーフ、離岸堤、潜堤)	3	海城堤基礎工	3		捨石工	法長 天端幅	200m又は1施工箇所 に1回 〔施工後〕	7-3-3-3	法長 天端幅	200m又は1施工箇所 に1回 〔施工後〕	7-3-3-3
8	砂防編	1	砂防堰堤	3	工場製作工	4		鋼製堰堤仮設材製作工	原寸状況 製作状況	1橋に1回又は1工事に1回 〔原寸時〕 適宜 〔製作中〕	8-1-3-4	原寸状況 製作状況	1橋に1回又は1工事に1回 〔原寸時〕 適宜 〔製作中〕	8-1-3-4
8	砂防編	1	砂防堰堤	8	コンクリート堰堤工	4		コンクリート堰堤本体工	骨材採取製造 コンクリート製造 運搬 打雑目処理 打込・養生 天端幅 堤幅 水通しの幅	月に1回 〔施工中〕 4リフトに1回 〔施工中〕 測定箇所毎に1回 〔施工後〕	8-1-8-4	骨材採取製造 コンクリート製造 運搬 打雑目処理 打込・養生 天端幅 堤幅 水通しの幅	月に1回 〔施工中〕 4リフトに1回 〔施工中〕 測定箇所毎に1回 〔施工後〕	8-1-8-4
8	砂防編	1	砂防堰堤	8	コンクリート堰堤工	6		コンクリート側壁工	天端幅 長さ	測定箇所毎に1回 〔施工後〕	8-1-8-6	天端幅 長さ	測定箇所毎に1回 〔施工後〕	8-1-8-6
8	砂防編	1	砂防堰堤	8	コンクリート堰堤工	8		水叩工	幅 厚さ	測定箇所毎に1回 〔施工後〕	8-1-8-8	幅 厚さ	測定箇所毎に1回 〔施工後〕	8-1-8-8
8	砂防編	1	砂防堰堤	9	鋼製堰堤工	5	1	鋼製堰堤本体工 (不透過型)	長さ 幅 下流側倒れ	測定箇所毎に1回 〔施工後〕	8-1-9-5	長さ 幅 下流側倒れ	測定箇所毎に1回 〔施工後〕	8-1-9-5
8	砂防編	1	砂防堰堤	9	鋼製堰堤工	5	2	鋼製堰堤本体工 (透過型)	堤長 堤幅 高さ	測定箇所毎に1回 〔施工後〕	8-1-9-5	堤長 堤幅 高さ	測定箇所毎に1回 〔施工後〕	8-1-9-5
8	砂防編	1	砂防堰堤	9	鋼製堰堤工	6		鋼製側壁工	長さ 幅 下流側倒れ 高さ	測定箇所毎に1回 〔施工後〕	8-1-9-6	長さ 幅 下流側倒れ 高さ	測定箇所毎に1回 〔施工後〕	8-1-9-6
8	砂防編	2	溪流保全工	5	床固め工	8		魚道工	幅 高さ 厚さ	200m又は測定箇所毎に1回 〔施工後〕	8-2-5-8	幅 高さ 厚さ	200m又は測定箇所毎に1回 〔施工後〕	8-2-5-8

撮影箇所一覧表 (出来形管理)						(令和6年4月版)			(令和8年4月版)				
編	章	節	条	枝番	工種	写真管理項目			写真管理項目				
						撮影項目	撮影頻度[時期]	摘要	撮影項目	撮影頻度[時期]	摘要		
8	砂防編	3	斜面対策	6	山腹水路工	4	山腹明暗渠工	厚さ 幅 高さ 深さ	120m又は1施工箇所1回 〔型枠取外し後〕	8-3-6-4	厚さ 幅 高さ 深さ	120m又は1施工箇所1回 〔型枠取外し後〕	8-3-6-4
8	砂防編	3	斜面対策	7	地下水排除工	4	集排水ボーリング工	削孔深さ 配置誤差	1施工箇所1回 〔施工後〕	8-3-7-4	削孔深さ 配置誤差	1施工箇所1回 〔施工後〕	8-3-7-4
8	砂防編	3	斜面対策	7	地下水排除工	5	集水井工	偏心量 長さ 巻立て幅 巻立て厚さ	1施工箇所1回 〔施工後〕	8-3-7-5	偏心量 長さ 巻立て幅 巻立て厚さ	1施工箇所1回 〔施工後〕	8-3-7-5
8	砂防編	3	斜面対策	9	抑止杭工	6	合成杭工	偏心量 数量	1施工箇所1回 〔施工後〕 全数量〔打込後〕	8-3-9-6	偏心量 数量	1施工箇所1回 〔施工後〕 全数量〔打込後〕	8-3-9-6
9	ダム編	1	コンクリートダム	4	ダムコンクリート工		コンクリートダムエ (本体)	天端幅 ジョイント間隔 リフト高 堤幅	測定箇所毎に1回 〔施工後〕	9-1-4	天端幅 ジョイント間隔 リフト高 堤幅	測定箇所毎に1回 〔施工後〕	9-1-4
9	ダム編	1	コンクリートダム	4	ダムコンクリート工		コンクリートダムエ (水叩)	ジョイント間隔 幅 長さ 打継目処理	測定箇所毎に1回 〔施工後〕 奇数ブロック毎に岩着部中間 リフトに1回	9-1-4	ジョイント間隔 幅 長さ 打継目処理	測定箇所毎に1回 〔施工後〕 奇数ブロック毎に岩着部中間 リフトに1回	9-1-4
9	ダム編	1	コンクリートダム	4	ダムコンクリート工		コンクリートダムエ (副ダム)	ジョイント間隔 リフト高 堤幅 堤長	測定箇所毎に1回 〔施工後〕	9-1-4	ジョイント間隔 リフト高 堤幅 堤長	測定箇所毎に1回 〔施工後〕	9-1-4
9	ダム編	1	コンクリートダム	4	ダムコンクリート工		コンクリートダムエ(導流壁)	ジョイント間隔 リフト高 厚さ	測定箇所毎に1回 〔施工後〕	9-1-4	ジョイント間隔 リフト高 厚さ	測定箇所毎に1回 〔施工後〕	9-1-4
9	ダム編	2	フィルダム	4	盛立工	5	コアの盛立	外側境界線	測定箇所毎に1回 〔施工後〕	9-2-4-5	外側境界線	測定箇所毎に1回 〔施工後〕	9-2-4-5
9	ダム編	2	フィルダム	4	盛立工	6	フィルターの盛立	外側境界線 盛立幅	測定箇所毎に1回 〔施工後〕	9-2-4-6	外側境界線 盛立幅	測定箇所毎に1回 〔施工後〕	9-2-4-6
9	ダム編	2	フィルダム	4	盛立工	7	ロックの盛立	外側境界線	測定箇所毎に1回 〔施工後〕	9-2-4-7	外側境界線	測定箇所毎に1回 〔施工後〕	9-2-4-7
9	ダム編	2	フィルダム				フィルダム (洪水吐)	ジョイント間隔 厚さ 幅 リフト高さ	測定箇所毎に1回 〔施工後〕	9-2	ジョイント間隔 厚さ 幅 リフト高さ	測定箇所毎に1回 〔施工後〕	9-2
9	ダム編	3	基礎グラウチング	3	ボーリング工		ボーリング工	ボーリング状況 水押テスト状況 グラウト状況 深度 配置誤差 コア	ブロック毎に1回 〔施工中〕 地質変化毎全数量 〔抜取後〕	9-3-3	ボーリング状況 水押テスト状況 グラウト状況 深度 配置誤差 コア	ブロック毎に1回 〔施工中〕 地質変化毎全数量 〔抜取後〕	9-3-3
10	道路編	1	道路改良	3	工場製作工	2	遮音壁支柱製作工	部材長	1施工箇所1回 〔製作後〕	10-1-3-2	部材長	1施工箇所1回 〔製作後〕	10-1-3-2
10	道路編	1	道路改良	9	カルバート工	6	場所打函渠工	厚さ 幅(内空) 高さ	100m又は1施工箇所1回 〔型枠取外し後〕	10-1-9-6	厚さ 幅(内空) 高さ	100m又は1施工箇所1回 〔型枠取外し後〕	10-1-9-6

撮影箇所一覧表 (出来形管理)						(令和6年4月版)			(令和8年4月版)				
編	章	節	条	枝番	工種	写真管理項目			写真管理項目				
						撮影項目	撮影頻度[時期]	摘要	撮影項目	撮影頻度[時期]	摘要		
10	道路編	1	道路改良	11	落石雪害防止工	4	落石防止網工	幅	1施工箇所1回 〔施工後〕	10-1-11-4	幅	1施工箇所1回 〔施工後〕	10-1-11-4
10	道路編	1	道路改良	11	落石雪害防止工	5	落石防護柵工	高さ	200m又は1施工箇所1回 〔施工後〕	10-1-11-5	高さ	200m又は1施工箇所1回 〔施工後〕	10-1-11-5
10	道路編	1	道路改良	11	落石雪害防止工	6	防雪柵工	高さ 基礎幅 基礎高さ	200m又は1施工箇所1回 〔施工後〕	10-1-11-6	高さ 基礎幅 基礎高さ	200m又は1施工箇所1回 〔施工後〕	10-1-11-6
10	道路編	1	道路改良	11	落石雪害防止工	7	雪崩予防柵工	高さ 基礎幅 基礎高さ アンカー長	1施工箇所1回 〔施工後〕	10-1-11-7	高さ 基礎幅 基礎高さ アンカー長	1施工箇所1回 〔施工後〕	10-1-11-7
10	道路編	1	道路改良	12	遮音壁工	4	遮音壁基礎工	幅 高さ	基礎タイプ毎5箇所に1回(施工前は必要に応じて)〔施工前後〕	10-1-12-5	幅 高さ	基礎タイプ毎5箇所に1回(施工前は必要に応じて)〔施工前後〕	10-1-12-5
10	道路編	1	道路改良	12	遮音壁工	5	遮音壁本体工	支柱間隔 支柱すれ 支柱倒れ 高さ	1施工箇所1回 〔施工後〕	10-1-12-5	支柱間隔 支柱すれ 支柱倒れ 高さ	1施工箇所1回 〔施工後〕	10-1-12-5
10	道路編	2	舗装	4	舗装工		歩道路盤工 取合舗装路盤工 路肩舗装路盤工	敷均し厚さ 転圧状況	各層毎400mに1回 〔施工中〕	10-2-4	敷均し厚さ 転圧状況	各層毎400mに1回 〔施工中〕	10-2-4
								整正状況	各層毎400mに1回 〔整正後〕		整正状況	各層毎400mに1回 〔整正後〕	
								厚さ	各層毎200mに1回 〔整正後〕		厚さ	各層毎200mに1回 〔整正後〕	
								幅	各層毎80mに1回 〔整正後〕		幅	各層毎80mに1回 〔整正後〕	
10	道路編	2	舗装	4	舗装工		歩道舗装工 取合舗装工 路肩舗装工 表層工	整正状況	400mに1回 〔整正後〕	10-2-4	整正状況	400mに1回 〔整正後〕	10-2-4
								タックコート、プライムコート	各層毎に1回 〔散布時〕		タックコート、プライムコート	各層毎に1回 〔散布時〕	
								平坦性	1工事に1回 〔実施中〕		平坦性	1工事に1回 〔実施中〕	
10	道路編	2	舗装	5	排水構造物工(路面排水工)	9	排水性舗装用路肩排水工	据付状況	200m又は1施工箇所1回 〔施工中〕	10-2-5-9	据付状況	200m又は1施工箇所1回 〔施工中〕	10-2-5-9
10	道路編	2	舗装	7	踏掛版工	4	踏掛版工 (コンクリート工) (ラバーシュー) (アンカーボルト)	(コンクリート工) 各部の厚さ 各部の長さ	1施工箇所1回 〔施工後〕	10-2-7-4	(コンクリート工) 各部の厚さ 各部の長さ	1施工箇所1回 〔施工後〕	10-2-7-4
								(ラバーシュー) 各部の長さ 厚さ			(ラバーシュー) 各部の長さ 厚さ		
								(アンカーボルト) 中心のずれ アンカー長			(アンカーボルト) 中心のずれ アンカー長		
10	道路編	2	舗装	9	標識工	4	大型標識工 (標識基礎工)	幅 高さ	基礎タイプ毎5箇所に1回 〔施工後〕	10-2-9-4	幅 高さ	基礎タイプ毎5箇所に1回 〔施工後〕	10-2-9-4
10	道路編	2	舗装	9	標識工	4	大型標識工 (標識柱工)	設置高さ	1施工箇所1回	10-2-9-4	設置高さ	1施工箇所1回	10-2-9-4
10	道路編	2	舗装	12	道路付属施設工	5	ケーブル配管工	配管状況	100m又は1施工箇所1回 〔施工後〕	10-2-12-5	配管状況	100m又は1施工箇所1回 〔施工後〕	10-2-12-5
10	道路編	2	舗装	12	道路付属施設工	5	ケーブル配管工 (ハンドホール)	厚さ 幅 高さ	100m又は1施工箇所1回 〔施工後〕	10-2-12-5-2	厚さ 幅 高さ	100m又は1施工箇所1回 〔施工後〕	10-2-12-5

撮影箇所一覧表 (出来形管理)						(令和6年4月版)			(令和8年4月版)			
編	章	節	条	枝番	工種	写真管理項目		概要	写真管理項目		概要	
						撮影項目	撮影頻度[時期]		撮影項目	撮影頻度[時期]		
10	道路編	2	舗装	12	道路付属施設工	6	照明工 (照明柱基礎工)	幅高さ 基礎タイプ毎5箇所1回(施工前は必要に応じて)〔施工前後〕	10-2-6	幅高さ 基礎タイプ毎5箇所1回(施工前は必要に応じて)〔施工前後〕	10-2-12-6	
10	道路編	3	橋梁下部	3	工場製作工	3	鋼製橋脚製作工	原寸状況 1脚に1回又は1工事に1回〔原寸時〕	10-3-3-3	原寸状況 1脚に1回又は1工事に1回〔原寸時〕	10-3-3-3	
							製作状況 適宜〔製作中〕			製作状況 適宜〔製作中〕		
							仮組立寸法 (撮影項目は適宜)	1脚に1回又は1工事に1回 〔仮組立時〕		仮組立寸法 (撮影項目は適宜)	1脚に1回又は1工事に1回 〔仮組立時〕	
10	道路編	3	橋梁下部	6	橋台工	8	橋台躯体工	厚さ 天端幅(橋軸方向) 敷幅(橋軸方向) 高さ 胸壁の高さ 天端長 敷長	10-3-6-8	厚さ 天端幅(橋軸方向) 敷幅(橋軸方向) 高さ 胸壁の高さ 天端長 敷長	10-3-6-8	
							全数量 〔型枠取外し後〕 ただし、「3次元計測技術を用いた出来形管理要領(案)」により出来形管理資料を提出する場合は、出来形計測状況を1工事1回			全数量 〔型枠取外し後〕 ただし、「3次元計測技術を用いた出来形管理要領(案)」により出来形管理資料を提出する場合は、出来形計測状況を1工事1回		
10	道路編	3	橋梁下部	7	R/C橋脚工	9	1	橋脚躯体工 (張出式)	厚さ 天端幅 敷幅 高さ 天端長 敷長	10-3-7-9	厚さ 天端幅 敷幅 高さ 天端長 敷長	10-3-7-9
							全数量 〔型枠取外し後〕 ただし、「3次元計測技術を用いた出来形管理要領(案)」により出来形管理資料を提出する場合は、出来形計測状況を1工事1回			全数量 〔型枠取外し後〕 ただし、「3次元計測技術を用いた出来形管理要領(案)」により出来形管理資料を提出する場合は、出来形計測状況を1工事1回		
10	道路編	3	橋梁下部	7	R/C橋脚工	9	2	橋脚躯体工 (ラーメン式)	厚さ 天端幅 敷幅 高さ 長さ	10-3-7-9	厚さ 天端幅 敷幅 高さ 長さ	10-3-7-9
							全数量 〔型枠取外し後〕 ただし、「3次元計測技術を用いた出来形管理要領(案)」により出来形管理資料を提出する場合は、出来形計測状況を1工事1回			全数量 〔型枠取外し後〕 ただし、「3次元計測技術を用いた出来形管理要領(案)」により出来形管理資料を提出する場合は、出来形計測状況を1工事1回		
10	道路編	3	橋梁下部	8	鋼製橋脚工	9	1	橋脚フーチング工 (I型・T型)	幅高さ 長さ	10-3-8-9	幅高さ 長さ	10-3-8-9
							全数量 〔型枠取外し後〕			全数量 〔型枠取外し後〕		
10	道路編	3	橋梁下部	8	鋼製橋脚工	9	2	橋脚フーチング工 (門型)	幅高さ	10-3-8-9	幅高さ	10-3-8-9
							全数量 〔型枠取外し後〕			全数量 〔型枠取外し後〕		
10	道路編	3	橋梁下部	8	鋼製橋脚工	10	1	橋脚架設工 (I型・T型)	架設状況	10-3-8-10	架設状況	10-3-8-10
							架設工法が変わる毎に1回 〔架設中〕			架設工法が変わる毎に1回 〔架設中〕		
10	道路編	3	橋梁下部	8	鋼製橋脚工	10	2	橋脚架設工 (門型)	架設状況	10-3-8-10	架設状況	10-3-8-10
							架設工法が変わる毎に1回 〔架設中〕			架設工法が変わる毎に1回 〔架設中〕		
10	道路編	3	橋梁下部	8	鋼製橋脚工	11		現場継手工	継手部のすき間	10-3-8-11	継手部のすき間	10-3-8-11
							1施工箇所1回 〔施工後〕			1施工箇所1回 〔施工後〕		
10	道路編	4	鋼橋上部	3	工場製作工	9		橋梁用高欄製作工	原寸状況	10-4-3-9	原寸状況	10-4-3-9
							1橋に1回又は1工事に1回 〔原寸時〕			1橋に1回又は1工事に1回 〔原寸時〕		
							製作状況 適宜〔製作中〕			製作状況 適宜〔製作中〕		
10	道路編	4	鋼橋上部	8	橋梁付属物工	3		落橋防止装置工	アンカーボルト孔の削孔長	10-4-8-3	アンカーボルト孔の削孔長	10-4-8-3
							1施工箇所1回〔削孔後〕			1施工箇所1回〔削孔後〕		
10	道路編	5	コンクリート橋上部	6	プレキャスト橋脚工	2		プレキャスト橋脚製作工 (現場)	原寸状況	10-5-6-2	原寸状況	10-5-6-2
							1橋に1回又は1工事に1回 〔原寸時〕			1橋に1回又は1工事に1回 〔原寸時〕		
							製作状況 適宜〔製作中〕			製作状況 適宜〔製作中〕		
							仮組立寸法 (撮影項目は適宜)	1橋に1回又は1工事に1回 〔仮組立時〕		仮組立寸法 (撮影項目は適宜)	1橋に1回又は1工事に1回 〔仮組立時〕	
							幅高さ	桁毎に1回 〔型枠取外し後〕		幅高さ	桁毎に1回 〔型枠取外し後〕	
10	道路編	6	トンネル(NATM)	4	支保工	3		吹付工	岩質	10-6-4-3	岩質	10-6-4-3
							岩質の変わる毎に1回 〔掘削中〕			岩質の変わる毎に1回 〔掘削中〕		
							湧水状況 適宜〔掘削中〕			湧水状況 適宜〔掘削中〕		
							吹付面の清掃状況 80mに1回 〔清掃後〕			吹付面の清掃状況 80mに1回 〔清掃後〕		
							金網の重ね状況 80mに1回 〔2次吹付前〕			金網の重ね状況 80mに1回 〔2次吹付前〕		
							吹付け厚さ(検測孔) 80mに1回 〔吹付後〕			吹付け厚さ(検測孔) 80mに1回 〔吹付後〕		
10	道路編	6	トンネル(NATM)	4	支保工	4		ロックボルト工	位置間隔 角度 削孔深さ 孔径 突出量	10-6-4-4	位置間隔 角度 削孔深さ 孔径 突出量	10-6-4-4
							施エパターン毎又は80mに1断面〔穿孔中〕			施エパターン毎又は80mに1断面〔穿孔中〕		
							ロックボルト注入状況 施エパターン毎又は80mに1断面〔注入中〕			ロックボルト注入状況 施エパターン毎又は80mに1断面〔注入中〕		
							ロックボルト打設後の状況 施エパターン毎又は80mに1断面〔打設後〕			ロックボルト打設後の状況 施エパターン毎又は80mに1断面〔打設後〕		

撮影箇所一覧表 (出来形管理)						(令和6年4月版)			(令和8年4月版)					
編	章	節	条	枝番	工種	写真管理項目		概要	写真管理項目		概要			
						撮影項目	撮影頻度[時期]		撮影項目	撮影頻度[時期]				
10	道路編	6	トンネル(NATM)	5	覆工	3	覆エコンクリート工	覆工(巻立空間)	1センチルに1回 [型枠組立後]	10-6-5-3	覆工(巻立空間)	1センチルに1回 [型枠組立後]	10-6-5-3	
								覆工(厚さ)	1センチルに1回 [型枠取外し後]		覆工(厚さ)	1センチルに1回 [型枠取外し後]		
								幅高さ	200m又は1施工箇所1回 [施工後]		幅高さ	200m又は1施工箇所1回 [施工後]		
10	道路編	6	トンネル(NATM)	5	覆工	5	床版コンクリート工	幅厚さ	200m又は1施工箇所1回 [施工後]	10-6-5-5	幅厚さ	200m又は1施工箇所1回 [施工後]	10-6-5-5	
10	道路編	6	トンネル(NATM)	6	インパルト工	4	インパルト本体工	インパルト(厚さ)	40m又は1施工箇所1回 [埋戻し前]	10-6-6-4	インパルト(厚さ)	40m又は1施工箇所1回 [埋戻し前]	10-6-6-4	
								幅(全幅)	200m又は1施工箇所1回 [施工後]		幅(全幅)	200m又は1施工箇所1回 [施工後]		
10	道路編	6	トンネル(NATM)	8	坑門工	4	坑門本体工	幅高さ	1施工箇所1回 [埋戻し前]	10-6-8-4	幅高さ	1施工箇所1回 [埋戻し前]	10-6-8-4	
10	道路編	6	トンネル(NATM)	8	坑門工	5	明り巻工	覆工(巻立空間)	40m又は1施工箇所1回 [型枠組立後]	10-6-8-5	覆工(巻立空間)	40m又は1施工箇所1回 [型枠組立後]	10-6-8-5	
								覆工(厚さ)	40m又は1施工箇所1回 [型枠取外し後]		覆工(厚さ)	40m又は1施工箇所1回 [型枠取外し後]		
								幅(全幅)高さ(内法)	200m又は1施工箇所1回 [施工後]		幅(全幅)高さ(内法)	200m又は1施工箇所1回 [施工後]		
10	道路編	11	共同溝	6	現場打構築工	2	現場打躯体工	厚さ 内空幅 内空高	200m又は1施工箇所1回 [型枠取外し後]	10-11-6-2	厚さ 内空幅 内空高	200m又は1施工箇所1回 [型枠取外し後]	10-11-6-2	
10	道路編	11	共同溝	6	現場打構築工	4	カラー継手工	厚さ 幅長さ	1施工箇所1回 [設置後]	10-11-6-4	厚さ 幅長さ	1施工箇所1回 [設置後]	10-11-6-4	
10	道路編	11	共同溝	6	現場打構築工	5	1	防水工(防水)	幅	100m又は1施工箇所1回 [施工後]	10-11-6-5	幅	100m又は1施工箇所1回 [施工後]	10-11-6-5
10	道路編	11	共同溝	6	現場打構築工	5	2	防水工(防水保護工)	厚さ	100m又は1施工箇所1回 [施工後]	10-11-6-5	厚さ	100m又は1施工箇所1回 [施工後]	10-11-6-5
10	道路編	11	共同溝	6	現場打構築工	5	3	防水工(防水壁)	高さ 幅厚さ	1施工箇所1回 [施工後]	10-11-6-5	高さ 幅厚さ	1施工箇所1回 [施工後]	10-11-6-5
10	道路編	11	共同溝	7	プレキャスト構築工	2	プレキャスト躯体工	据付状況	200m又は1施工箇所1回 [埋戻し前]	10-11-7-2	据付状況	200m又は1施工箇所1回 [埋戻し前]	10-11-7-2	
10	道路編	12	電線共同溝	5	電線共同溝工	2	管路工(管路部)	敷設状況	100m又は1施工箇所1回 [敷設後]	10-12-5-2	敷設状況	100m又は1施工箇所1回 [敷設後]	10-12-5-2	
10	道路編	12	電線共同溝	5	電線共同溝工	3	プレキャストボックス工(特殊部)	据付状況	100m又は1施工箇所1回 [据付後]	10-12-5-3	据付状況	100m又は1施工箇所1回 [据付後]	10-12-5-3	
10	道路編	12	電線共同溝	5	電線共同溝工	4	現場打ちボックス工(特殊部)	厚さ 内空幅 内空高	100m又は1施工箇所1回 [型枠取外し後]	10-12-5-4	厚さ 内空幅 内空高	100m又は1施工箇所1回 [型枠取外し後]	10-12-5-4	

撮影箇所一覧表 (出来形管理)						(令和6年4月版)			(令和8年4月版)					
編	章	節	条	枝番	工種	写真管理項目		概要	写真管理項目		概要			
						撮影項目	撮影頻度[時期]		撮影項目	撮影頻度[時期]				
10	道路編	12	電線共同溝	6	付帯設備工	2	ハンドホール工	厚さ 幅 高さ	1施工箇所に1回 〔型枠取外し後〕	10-12-6-2	厚さ 幅 高さ	1施工箇所に1回 〔型枠取外し後〕	10-12-6-2	
10	道路編	14	道路維持	4	舗装工	5	切削オーバーレイ工	平坦性	1施工箇所に1回 〔施工後〕	10-14-4-5	平坦性	1施工箇所に1回 〔施工後〕	10-14-4-5	
								クマコト	各層毎に1回 〔散布時〕		クマコト	各層毎に1回 〔散布時〕		
								整正状況	400mに1回 〔施工後〕		整正状況	400mに1回 〔施工後〕		
10	道路編	14	道路維持	4	舗装工	7	路上再生工	敷均厚 転圧状況	各層毎400mに1回 〔施工中〕	10-14-4-7	敷均厚 転圧状況	各層毎400mに1回 〔施工中〕	10-14-4-7	
								整正状況 厚さ	各層毎400mに1回 〔整正後〕		整正状況 厚さ	各層毎400mに1回 〔整正後〕		
10	道路編	14	道路維持	4	舗装工	11	グレーピング工	出来ばえ	施工日に1回 〔施工前後〕	10-14-4-11	出来ばえ	施工日に1回 〔施工前後〕	10-14-4-11	
10	道路編	16	道路修繕	3	工場製作工	4	桁補強材製作工	原寸状況	1橋に1回又は1工事に1回〔原寸時〕	10-16-3-4	原寸状況	1橋に1回又は1工事に1回〔原寸時〕	10-16-3-4	
								製作状況	適宜〔製作中〕		製作状況	適宜〔製作中〕		
								仮組立寸法 (撮影項目は適宜)	1橋に1回又は1工事に1回 〔仮組立時〕		仮組立寸法 (撮影項目は適宜)	1橋に1回又は1工事に1回 〔仮組立時〕		
10	道路編	16	道路修繕	22	橋梁付属物工	4	落橋防止装置工	長さ、径、材質	1橋に1回又は1工事に1回 〔材料搬入時〕	10-16-22-4	長さ、径、材質	1橋に1回又は1工事に1回 〔材料搬入時〕	10-16-22-4	
								出来ばえ	適宜〔施工中〕		出来ばえ	適宜〔施工中〕		
その他	その他						舗装工関係	橋面防水工	塗布又は設置状況	1施工箇所に1回 〔施工中〕	塗布又は設置状況	1施工箇所に1回 〔施工中〕	その他	
その他	その他						ダム工関係	仮排水路	厚さ、高さ	100m又は1施工箇所に1回 〔型枠取外し後〕	その他	厚さ、高さ	100m又は1施工箇所に1回 〔型枠取外し後〕	その他
								仮締切 (土石)	巻出し厚	100m又は1施工箇所に1回 〔巻出し時〕	その他	巻出し厚	100m又は1施工箇所に1回 〔巻出し時〕	その他
									転圧状況	転圧機械が変わる毎に1回 〔締固時〕	その他	転圧状況	転圧機械が変わる毎に1回 〔締固時〕	その他
								仮締切(コンクリート)	厚さ、高さ	100m又は1施工箇所に1回 〔型枠取外し後〕	その他	厚さ、高さ	100m又は1施工箇所に1回 〔型枠取外し後〕	その他
								基礎掘削	組合せ機械	組合せ機械変わる毎に1回 〔施工中〕	その他	組合せ機械	組合せ機械変わる毎に1回 〔施工中〕	その他
									土質、岩質	土質、岩質変わる毎に1回 〔掘削中〕	その他	土質、岩質	土質、岩質変わる毎に1回 〔掘削中〕	その他
									岩盤清掃状況	1施工箇所に1回 〔清掃前後〕	その他	岩盤清掃状況	1施工箇所に1回 〔清掃前後〕	その他
								堤体コンクリート打設	骨材採取製造、コンクリート製造、運搬	月に1回〔施工中〕	その他	骨材採取製造、コンクリート製造、運搬	月に1回〔施工中〕	その他
									打継目処理、打込養生	877に1回〔施工中〕	その他	打継目処理、打込養生	877に1回〔施工中〕	その他
								堤体止水	止水板の厚さ、幅、埋設位置、岩着及び溶接	各ブロック毎、先行ブロックについて4リフトに1回 〔据付後〕	その他	止水板の厚さ、幅、埋設位置、岩着及び溶接	各ブロック毎、先行ブロックについて4リフトに1回 〔据付後〕	その他
堤体排水工	排水孔の位置、箱抜断面、排水管取付箇所	各ブロック毎、先行ブロックについて4リフトに1回 〔据付後〕	その他	排水孔の位置、箱抜断面、排水管取付箇所	各ブロック毎、先行ブロックについて4リフトに1回 〔据付後〕	その他								
堤体冷却工	配管間隔、通水状況	577に1回 〔据付後〕	その他	配管間隔、通水状況	577に1回 〔据付後〕	その他								
堤体埋設計器	器種、位置、間隔	1施工箇所に1回 〔据付後〕	その他	器種、位置、間隔	1施工箇所に1回 〔据付後〕	その他								

撮影箇所一覧表 (出来形管理)					(令和6年4月版)			(令和8年4月版)				
編	章	節	条	枝番	工種	写真管理項目			写真管理項目			
						撮影項目	撮影頻度[時期]	摘要	撮影項目	撮影頻度[時期]	摘要	
その他	その他				トンネル関係 トンネル坑門工	厚さ、幅、高さ	1施工箇所1回 [埋戻し前]	その他	厚さ、幅、高さ	1施工箇所1回 [埋戻し前]	その他	
						トンネル (矢板工法)	岩質	岩質の変わる毎に1回 [掘削中]	その他	岩質	岩質の変わる毎に1回 [掘削中]	その他
							湧水状況	適宜 [掘削中]	その他	湧水状況	適宜 [掘削中]	その他
						理設支保工(建込間隔、寸法、基数)	100m又は1施工箇所1回 [建込後]	その他	理設支保工(建込間隔、寸法、基数)	100m又は1施工箇所1回 [建込後]	その他	
						湧水処理工設置状況	全数量 [設置後]	その他	湧水処理工設置状況	全数量 [設置後]	その他	
						集水渠(幅、高さ、位置)	100m又は1施工箇所1回 [設置後]	その他	集水渠(幅、高さ、位置)	100m又は1施工箇所1回 [設置後]	その他	
							地下排水工(管接合据付状況)			地下排水工(管接合据付状況)		
						地下排水工(フィルター厚さ)	100m又は1施工箇所1回 [投入前後]	その他	地下排水工(フィルター厚さ)	100m又は1施工箇所1回 [投入前後]	その他	
						矢板設置状況	岩質の変わる毎に1回 [設置後]	その他	矢板設置状況	岩質の変わる毎に1回 [設置後]	その他	
						グラウト材料使用量	全数量 [使用前後]	その他	グラウト材料使用量	全数量 [使用前後]	その他	
その他	その他			トンネル関係 シールド	掘削の地山状態	地質の変化の毎に1回 [掘削中]	その他	掘削の地山状態	地質の変化の毎に1回 [掘削中]	その他		
					セグメント組立状況	1工事に1回 [組立後]	その他	セグメント組立状況	1工事に1回 [組立後]	その他		
					二次覆工(セグメント清掃状況)	1工事に1回 [清掃後]	その他	二次覆工(セグメント清掃状況)	1工事に1回 [清掃後]	その他		
					二次覆工の厚さ	1スパンに1回 [型枠取外し後]	その他	二次覆工の厚さ	1スパンに1回 [型枠取外し後]	その他		

撮影箇所一覧表 (出来形管理)					(令和6年4月版)			(令和8年4月版)										
編	章	節	条	枝番	工種	写真管理項目		概要	写真管理項目		概要							
						撮影項目	撮影頻度[時期]		撮影項目	撮影頻度[時期]								
その他	その他				維持修繕工関係	アスファルト舗装	打換パッチング	施工日に1回 〔施工前後〕	その他	打換パッチング	施工日に1回 〔施工前後〕	その他						
						コンクリート舗装	目地掃除	3,000m <sup>2</sup> に1回 〔施工前後〕	その他	目地掃除	3,000m <sup>2</sup> に1回 〔施工前後〕	その他						
							目地充填	3,000m <sup>2</sup> に1回 〔施工後〕	その他	目地充填	3,000m <sup>2</sup> に1回 〔施工後〕	その他						
							注入工、削孔状況 (位置、間隔)	2,000m <sup>2</sup> に1回 〔削孔後〕	その他	注入工、削孔状況 (位置、間隔)	2,000m <sup>2</sup> に1回 〔削孔後〕	その他						
							注入工、注入圧	2,000m <sup>2</sup> に1回 〔注入時〕	その他	注入工、注入圧	2,000m <sup>2</sup> に1回 〔注入時〕	その他						
							目地亀裂防止材、張 付け状況	3,000m <sup>2</sup> に1回 〔張付け後〕	その他	目地亀裂防止材、張 付け状況	3,000m <sup>2</sup> に1回 〔張付け後〕	その他						
							局部打換、各層厚さ	各層毎100mに1回又は1施工箇所 に1回 〔施工前後〕	その他	局部打換、各層厚さ	各層毎100mに1回又は1施工箇所 に1回 〔施工前後〕	その他						
						路肩、路側路盤工	厚さ	100mに1回又は1施工箇所 に1回 〔施工後〕	その他	厚さ	100mに1回又は1施工箇所 に1回 〔施工後〕	その他						
						道除除草	出来ばえ	5kmに1回(1回刈毎) 〔施工前後〕	その他	出来ばえ	5kmに1回(1回刈毎) 〔施工前後〕	その他						
						路肩整正	出来ばえ	1kmに1回	その他	出来ばえ	1kmに1回	その他						
						新設、更新、修理防護柵類	出来ばえ	1施工箇所 に1回(施工前は必要に応じて) 〔施工前後〕	その他	出来ばえ	1施工箇所 に1回(施工前は必要に応じて) 〔施工前後〕	その他						
						新設、更新、修理標識類	基礎幅、深さ、出来 ばえ	基礎タイプ毎5力所に1回(施工前は必要に 応じて)〔施工前後〕	その他	基礎幅、深さ、出来 ばえ	基礎タイプ毎5力所に1回(施工前は必要に 応じて)〔施工前後〕	その他						
						新設、更新、修理照明灯	基礎幅、深さ、施工 状況	基礎タイプ毎5力所に1回(施工前は必要に 応じて)〔施工前後〕	その他	基礎幅、深さ、施工 状況	基礎タイプ毎5力所に1回(施工前は必要に 応じて)〔施工前後〕	その他						
						視線誘導標	出来ばえ	施工日に1回 〔施工後〕	その他	出来ばえ	施工日に1回 〔施工後〕	その他						
						清掃(路面、標識、側溝、集 水溝)	出来ばえ	施工日に1回 〔施工前後〕	その他	出来ばえ	施工日に1回 〔施工前後〕	その他						
						区画線路面表示	出来ばえ	施工日に1回 〔施工前後〕	その他	出来ばえ	施工日に1回 〔施工前後〕	その他						
							材料使用量	全数量 〔施工前後〕	その他	材料使用量	全数量 〔施工前後〕	その他						
						街路樹植樹	出来ばえ	適宜 〔施工前後〕	その他	出来ばえ	適宜 〔施工前後〕	その他						
						街路樹補強補植	出来ばえ	適宜 〔施工前後〕	その他	出来ばえ	適宜 〔施工前後〕	その他						
						街路樹剪定	出来ばえ	街路樹50本に1回、グリーンベルト100mに 1回 〔施工前後〕	その他	出来ばえ	街路樹50本に1回、グリーンベルト100mに 1回 〔施工前後〕	その他						
						街路樹消毒、施肥	出来ばえ	街路樹50本に1回、グリーンベルト100mに 1回 〔施工中〕	その他	出来ばえ	街路樹50本に1回、グリーンベルト100mに 1回 〔施工中〕	その他						
						街路樹雪囲	出来ばえ	適宜 〔施工後〕	その他	出来ばえ	適宜 〔施工後〕	その他						
						排雪除雪	施工状況、機種	施工中に1回 〔施工中〕	その他	施工状況、機種	施工中に1回 〔施工中〕	その他						
						凍結防止剤散布	出来ばえ	施工中に1回 〔施工中〕	その他	出来ばえ	施工中に1回 〔施工中〕	その他						
							材料使用量	全数量 〔施工前後〕	その他	材料使用量	全数量 〔施工前後〕	その他						
						その他	その他			維持修繕工関係	河川除草	出来ばえ	1kmに1回(1回刈毎) 〔施工前後〕	その他	出来ばえ	1kmに1回(1回刈毎) 〔施工前後〕	その他	
											応急処置	処理の状況	その都度 〔施工前後〕	その他	処理の状況	その都度 〔施工前後〕	その他	
											鉄筋・無筋 コンクリート 関係	配筋	位置、間隔、継手寸 法	打設ロット毎に1回又は1施工箇所 に1回 〔組立後〕	その他	位置、間隔、継手寸 法	打設ロット毎に1回又は1施工箇所 に1回 〔組立後〕	その他
												コンクリート打設	打継目処理、締固施 工状況	工種別毎に1回 〔施工時〕	その他	打継目処理、締固施 工状況	工種別毎に1回 〔施工時〕	その他
						養生	養生状況	工種別毎に1回、養生方法毎 に1回 〔養生時〕	その他	養生状況	工種別毎に1回、養生方法毎 に1回 〔養生時〕	その他						