

第2章

県土の利用

第2章 県土の利用

1. 県土利用の概要	11
○ 県土の土地利用の現況	11
○ 土地利用構成の比較	11
○ 国土利用計画の土地利用指標と土地利用の推移	12
○ 市町別土地利用現況面積	14
2. 農地	16
○ 農地の種類別面積	16
○ 農地の種類別面積の推移	16
○ 市町別農地面積の推移	17
○ 耕地の拡張・かい廃面積の動向	18
○ 農作物の作付延面積および耕地利用率	19
○ 農地転用面積の推移	19
○ 農地転用面積の用途別内訳の推移	20
○ 市町別農地転用面積の用途別内訳	21
3. 林地	22
○ 林地の種類別面積	22
○ 林地の種類別構成の比較	22
○ 森林面積の推移	23
○ 市町別森林面積	24
○ 林地開発件数の推移（1 ha 以上の開発）	25
4. 宅地	26
○ 宅地面積の推移	26
○ 市町村別宅地面積の推移	27
(1) 住宅用地	28
○ 住宅地面積および世帯数の推移	28
(2) 工場用地	28
○ 工場用地面積および事業所数の推移(従業員 30 人以上の事業所)	28

1. 県土地利用の概要

○ 県土の土地利用の現況（平成19年）

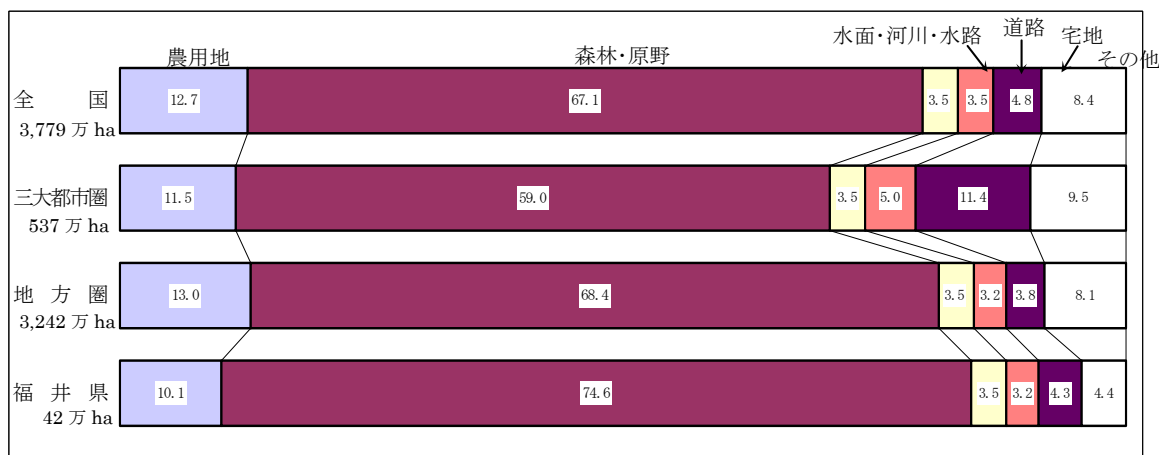
（単位：k㎡、%）

区 分	面 積	構 成 比
農 用 地	4 1 3 . 5	9 . 9
森 林	3, 1 2 4 . 6	7 4 . 6
原 野	0 . 2	0 . 0
水 面 ・ 河 川 ・ 水 路	1 4 5 . 9	3 . 5
道 路	1 3 5 . 6	3 . 2
宅 地	1 8 2 . 8	4 . 4
そ の 他	1 8 6 . 7	4 . 4
計	4, 1 8 9 . 3	1 0 0 . 0

（注） 四捨五入等により、計と内訳が一致しないことがある。

資料：「土地利用現況把握調査」（平成19年10月1日現在）（福井県土木管理課）

○ 土地利用構成の比較（平成16年）



（注） 三大都市圏：埼玉、千葉、東京、神奈川、岐阜、愛知、三重、京都、大阪、兵庫および奈良の1都2府8県
地方圏：三大都市圏を除く地域

資料：「土地利用現況把握調査」（平成16年10月1日現在。全国、三大都市圏および地方圏は国土交通省調べ、福井県は福井県土木管理課調べ）

平成19年の県土の土地利用の現況をみると、農用地9.9%、森林74.6%と、農林業的土地利用が県土の約85%を占めている。

また、この土地利用構成を全国、三大都市圏および地方圏と比較すると、農用地の構成比は低く、森林・原野の構成比は高くなっている。

○ 国土利用計画の土地利用指標と土地利用の推移

	国 土 利 用 計 画							
	基準年次 平成4年		参考年次 平成17年			目標年次 平成22年		
	面積	構成比	面積	構成比	H17/H4	面積	構成比	H22/H4
農 用 地	46,125	11.0	42,380	10.1	91.9	41,135	9.8	89.2
農 地	45,800	10.9	42,000	10.0	91.7	40,700	9.7	88.9
採草放牧地	325	0.1	380	0.1	116.9	435	0.1	133.8
森 林	314,085	75.0	313,430	74.8	99.8	312,935	74.7	99.6
原 野	10	0.0	5	0.0	50.0	5	0.0	50.0
水 面・河川 ・ 水 路	14,655	3.5	14,650	3.5	100.0	14,725	3.5	100.5
道 路	11,965	2.9	13,710	3.3	114.6	14,600	3.5	122.0
宅 地	15,560	3.7	17,585	4.2	113.0	18,505	4.4	118.9
住 宅 地	8,255	2.0	9,200	2.2	111.4	9,640	2.3	116.8
工 業 用 地	1,530	0.4	1,760	0.4	115.0	1,915	0.5	125.2
その他の宅地	5,775	1.4	6,625	1.6	114.7	6,950	1.7	120.3
そ の 他	16,425	3.9	17,275	4.1	105.2	17,160	4.1	104.5
合 計	418,825	100.0	419,025	100.0	100.0	419,065	100.0	100.1

資料：「福井県国土利用計画」・「土地利用現況把握調査」（福井県土木管理課）

(単位：ha、%)

土 地 利 用 の 推 移										
平成9年		平成16年		平成17年		平成18年		平成19年		
面積	H9/H4	面積	H16/H4	面積	H17/H4	面積	H18/H4	面積	構成比	H19/H4
44,159	95.7	42,153	91.4	41,583	90.2	41,563	90.1	41,353	9.9	89.7
43,860	95.8	41,900	91.5	41,330	90.2	41,310	90.2	41,100	9.8	89.7
299	92.0	253	77.8	253	77.8	253	77.8	253	0.1	77.8
313,218	99.7	312,542	99.5	312,446	99.5	312,511	99.5	312,508	74.6	99.5
10	100.0	23	230.0	23	230.0	23	230.0	23	0.0	230.0
14,629	99.8	14,613	99.7	14,586	99.5	14,594	99.6	14,584	3.5	99.5
12,592	105.2	13,340	111.5	13,405	112.0	13,683	114.4	13,564	3.2	113.4
16,945	108.9	17,930	115.2	18,050	116.0	18,169	116.8	18,283	4.4	117.5
8,892	107.7	9,681	117.3	9,752	118.1	9,811	118.8	9,882	2.4	119.7
1,560	102.0	1,458	95.3	1,456	95.2	1,410	92.2	1,432	0.3	93.6
6,493	112.4	6,791	117.6	6,842	118.5	6,948	120.3	6,969	1.7	120.7
17,302	105.3	18,321	111.5	18,832	114.7	18,382	111.9	18,613	4.4	113.3
418,855	100.0	418,922	100.0	418,925	100.0	418,925	100.0	418,928	100.0	100.0

○ 市町別土地利用現況面積(平成19年)

区 分	利 用 区 分 別						
	農 用 地			森 林	原 野	水面・河 川・水路	道 路
	農 地	採草放牧地	計				
福 井 市	8,100	-	8,100	31,939	-	2,465.3	2,929.6
敦 賀 市	933	-	933	19,967	-	340.4	885.7
小 浜 市	1,480	-	1,480	19,104	-	558.6	669.7
大 野 市	4,260	115	4,375	75,869	5	3,062.9	1,169.2
勝 山 市	1,950	138	2,088	20,236	-	761.7	716.1
鯖 江 市	2,140	-	2,140	3,141	3	565.9	749.7
あ わ ら 市	3,470	-	3,470	4,452	-	667.0	687.2
越 前 市	3,790	-	3,790	14,189	-	675.0	942.6
坂 井 市	6,740	-	6,740	7,364	13	1,548.0	1,357.2
市 計	32,863	253	33,116	196,261	8	10,644.6	10,107.0
永 平 寺 町	1,050	-	1,050	6,884	-	422.9	340.4
池 田 町	490	-	490	17,862	1	146.6	244.9
南 越 前 町	1,070	-	1,070	31,495	-	597.6	622.6
越 前 町	1,430	-	1,430	11,382	-	177.8	563.9
美 浜 町	883	-	883	12,570	-	787.4	275.1
高 浜 町	469	-	469	5,349	-	62.4	264.7
お お い 町	762	-	762	18,738	-	376.7	492.3
若 狭 町	2,140	-	2,140	11,970	-	1,380.2	630.2
町 計	8,294	0	8,294	116,250	1	3,951.5	3,434.1
県 計	41,100	253	41,353	312,511	23	14,596.1	13,541.1

(注)「可住地面積」とは、市町面積から森林、原野、水面・河川・水路およびその他の各面積を控除したものをいう。

表中「-」は該当する数値がないことを、「X」は該当する数値はあるが公表できないことを表す。

四捨五入等により、計と内訳の合計が一致しないことがある。

資料：「土地利用現況把握調査」(平成19年10月1日現在) (福井県土木管理課)

(単位：ha)

土地利 用 面 積						
宅 地				そ の 他	市町面積	可住地面積
住 宅 地	工業用地	事務所・店 舗等の宅地	計			
2,630.9	278.0	X	4,984.7	3,198.4	53,617	16,014
684.5	170.0	542.0	1,396.5	1,552.4	25,075	3,215
415.0	21.2	281.9	718.1	755.6	23,286	2,868
621.0	41.4	416.9	1,079.3	1,669.6	87,230	6,624
400.7	78.2	197.6	676.5	889.7	25,368	3,481
793.6	122.0	525.7	1,441.3	434.1	8,475	4,331
406.9	103.7	366.6	877.2	1,545.6	11,699	5,034
1,019.2	203.4	691.1	1,913.7	1,564.7	23,075	6,646
1,192.9	301.5	922.2	2,416.7	1,552.2	20,991	10,514
8,164.7	1,319.4	3,120.2	15,504.0	13,162.4	278,816	58,727
284.6	9.8	122.7	417.1	319.7	9,434	1,807
76.8	X	X	111.1	616.4	19,472	846
223.4	5.4	80.9	309.8	289.1	34,384	2,002
295.9	36.6	184.4	517.0	1,223.4	15,294	2,511
197.7	2.3	80.2	280.3	436.3	15,232	1,438
138.4	X	X	294.8	770.1	7,210	1,029
158.1	X	X	266.3	585.8	21,221	1,521
357.5	54.6	169.4	581.5	1,163.1	17,865	3,352
1,732.4	X	X	2,777.8	5,403.6	140,112	14,506
9,897.1	1,431.5	6,953.1	18,281.8	18,622.1	418,928	73,176

2. 農 地

○ 農地の種類別面積（平成19年）

（単位：ha、%）

区 分	面 積	構 成 比
田	37,300	90.8
畑	3,800	9.2
計	41,100	100.0

資料：「農林水産統計」（平成19年7月15日現在）（農林水産省）

農地面積は、平成19年で41,100haとなっており、県土面積の約9.9%を占めている。これを種類別にみると、田が37,300ha、畑が3,800haとなっている。

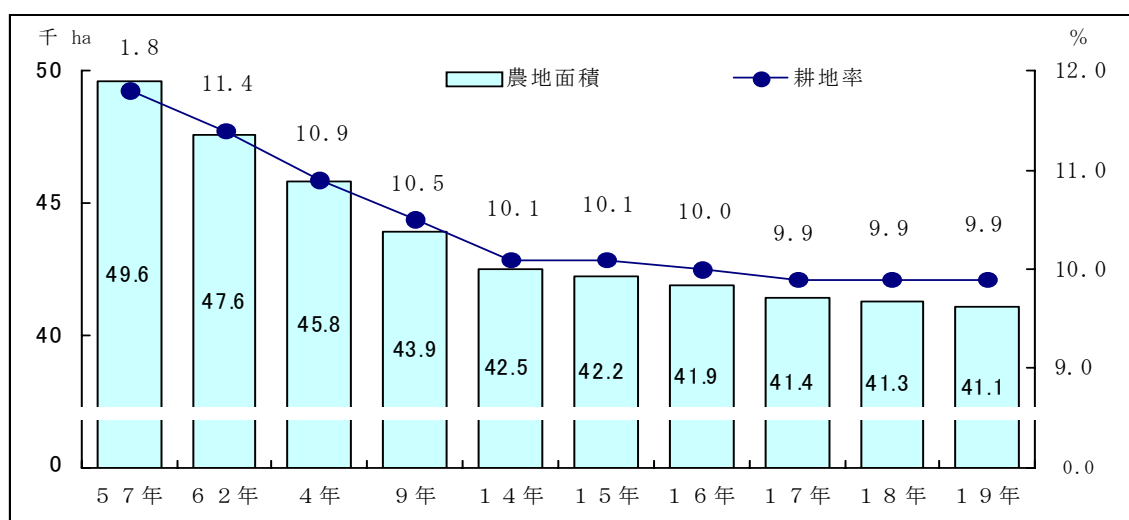
農地面積の推移をみると、住宅地、工場用地等の都市的土地利用への転換や植林等による人為的な農地のかい廃が進み、平成9年には43,900haあった農地が平成19年には41,100haと、2,800ha（6%）の減少となっている。

○ 農地の種類別面積の推移

（単位：ha）

年 区分		62	4	9	14	15	16	17	18	19
		農地	43,400	41,600	39,900	38,700	38,400	38,100	37,500	37,500
面積	畑	4,230	4,140	3,960	3,830	3,820	3,800	3,830	3,810	3,800
	計	47,600	45,800	43,900	42,500	42,200	41,900	41,400	41,300	41,100
減少率	(%)	—	△ 3.8	△ 4.1	△ 3.2	△ 0.7	△ 0.7	△ 1.2	△ 0.2	△ 0.7

（減少率は、62～14年は5年前、15～19年は前年との比較。）



（注）耕地率：県土面積に占める耕地面積の割合

資料：「農林水産統計」（7～13年は8月1日、14年以降は7月15日現在）（農林水産省）

○ 市町別農地面積の推移

(単位：ha、%)

区分 市町村	57年	62年	4年	9年	18年			19年			57～19年減少	
	計	計	計	計	田	畑	計	田	畑	計	面積	減少率
県	49,600	47,600	45,800	43,900	37,500	3,810	41,300	37,300	3,800	41,100	8,500	17.1
福井市	10,249	9,576	9,178	8,762	7,720	391	8,110	7,710	390	8,100	2,149	21.0
敦賀市	1,540	1,370	1,220	1,070	837	105	942	828	105	933	607	39.4
小浜市	1,910	1,830	1,730	1,640	1,360	128	1,490	1,350	126	1,480	430	22.5
大野市	4,828	4,756	4,676	4,534	4,130	138	4,270	4,120	140	4,260	568	11.8
勝山市	2,400	2,320	2,220	2,150	1,800	155	1,950	1,790	155	1,950	450	18.8
鯖江市	2,600	2,470	2,370	2,260	2,070	79	2,150	2,060	79	2,140	460	17.7
めわら 市	3,780	3,710	3,670	3,590	2,650	828	3,470	2,640	827	3,470	310	8.2
越前市	4,566	4,385	4,210	4,002	3,610	187	3,800	3,600	187	3,790	776	17.0
坂井市	7,690	7,530	7,270	7,010	6,000	747	6,750	5,990	747	6,740	950	12.4
水守 町	1,243	1,216	1,146	1,107	983	66	1,050	980	65	1,050	193	15.5
池田町	547	531	538	512	442	49	491	439	51	490	57	10.4
用越 町	1,227	1,186	1,144	1,108	975	95	1,070	973	97	1,070	157	12.8
越前町	1,759	1,682	1,601	1,506	1,270	166	1,430	1,260	166	1,430	329	18.7
美浜町	1,100	1,070	1,020	986	811	79	890	805	78	883	217	19.7
高浜町	642	595	528	508	372	98	470	371	98	469	173	26.9
おおい 町	930	873	853	825	675	88	763	675	87	762	168	18.1
若狭町	2,530	2,480	2,390	2,330	1,760	410	2,170	1,740	403	2,140	390	15.4

注：桁数に応じて四捨五入しているため、計と内訳の合計が一致しない場合がある。

(18年まで、資料「福井県作物統計」)

資料：「データは農業を読む ―平成19年産福井の作物統計―」

○ 耕地の拡張・かい廃面積の動向

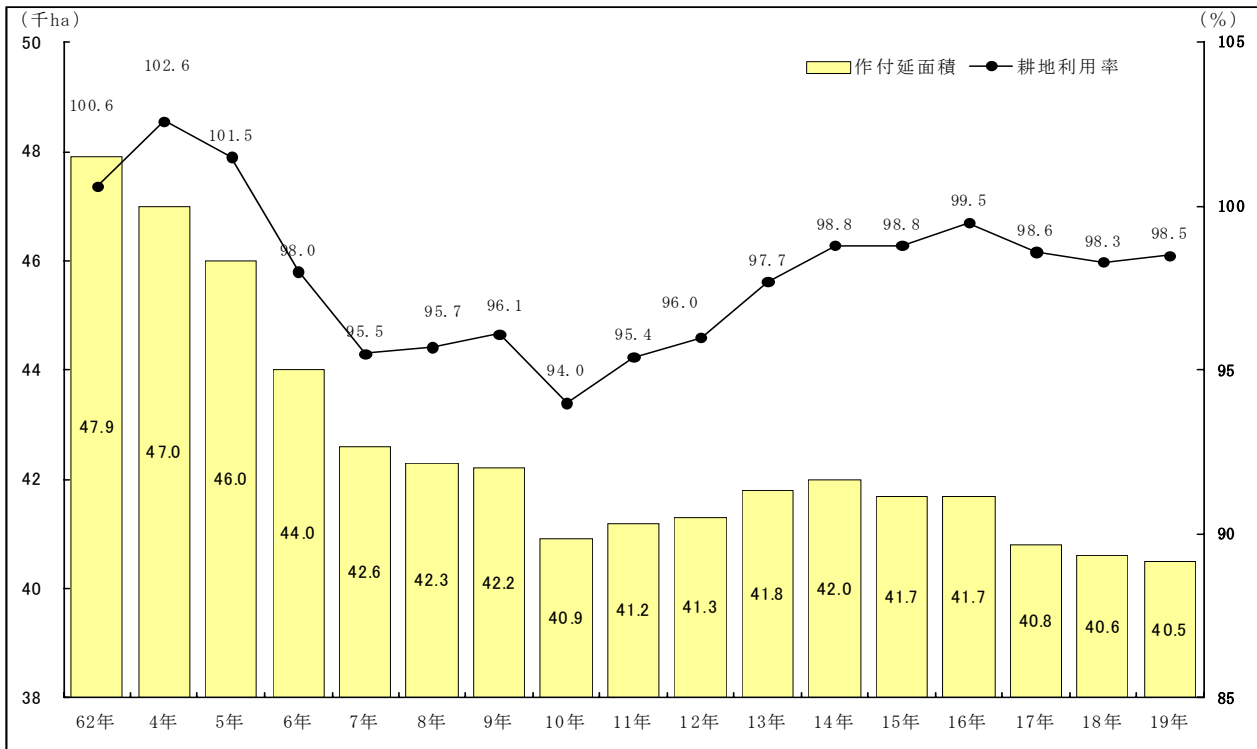
(単位：ha)

区分		拡張		かい廃								
年	計	うち 畑換	計	自然 災害	人為かい廃						畑 換	
					計	工場 用地	道路 鉄 道 用地	宅地等	農林 道等	植林 その他		
4	田	-	-	447	-	376	79	12	191	14	80	71
	畑	110	71	104	-	104	10	-	63	2	29	-
	計	110	71	551	-	480	89	12	254	16	109	71
9	田	-	-	289	-	274	21	23	206	5	19	15
	畑	20	15	37	-	37	0	2	31	2	2	-
	計	20	15	326	-	311	21	25	237	7	21	15
14	田	-	-	233	-	214	13	22	132	10	37	19
	畑	19	19	38	-	38	-	3	16	1	18	-
	計	19	19	271	-	252	13	25	148	11	55	19
15	田	-	-	294	-	283	38	51	147	13	34	11
	畑	25	11	34	-	34	3	1	15	0	15	-
	計	25	11	328	-	317	41	52	162	13	49	11
16	田	-	-	277	-	264	21	45	147	7	44	13
	畑	13	13	32	-	32	1	2	10	0	19	-
	計	13	13	309	-	296	22	47	157	7	63	13
17	田	-	-	584	76	446	22	42	158	13	211	62
	畑	62	62	35	0	35	0	1	10	0	24	-
	計	62	62	619	76	481	22	43	168	13	235	62
18	田	62	-	125	-	116	6	39	49	4	20	9
	畑	9	9	28	-	28	0	3	9	0	16	-
	計	71	9	153	0	146	6	42	58	4	36	9
19	田	1	0	142	1	123	6	43	59	3	12	18
	畑	18	18	26	0	26	1	10	7	0	8	0
	計	19	18	168	1	149	7	53	66	3	20	18

(注) 面積1ha未満は、「0」と表示している。

資料：「農林水産統計」(農林水産省)

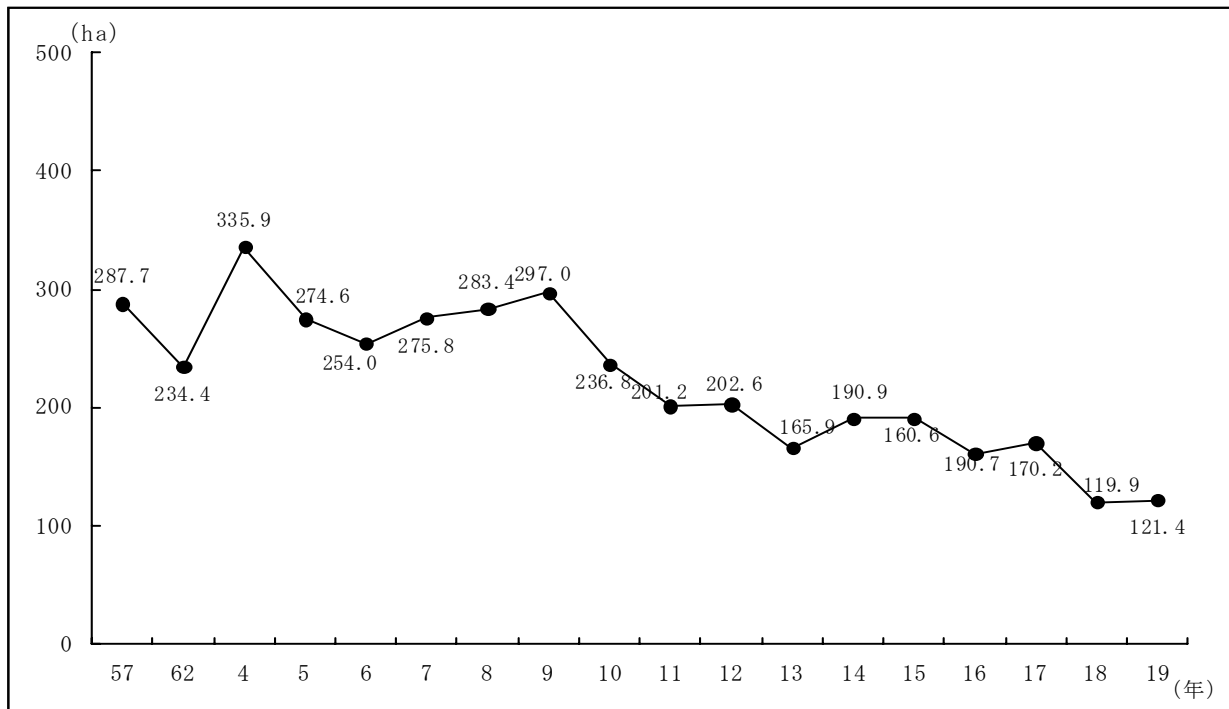
○ 農作物の作付延面積および耕地利用率



(注)：耕地利用率は、耕地面積に対する農作物の作付延面積の比率

資料：「農林水産統計」（62～13年は8月1日、14以降は7月15日現在）（農林水産省）

○ 農地転用面積の推移



資料：「福井県農地年報」（福井県農林水産振興課）

○ 農地転用面積の用途別内訳の推移

(単位：ha)

年	住 宅 用 地	工 鉱 業 用 地	学 校 用 地	公 園 ・ 運 動 場 等 用 地	鉄 道 ・ 道 路 ・ 水 路 等 用 地	そ の 他 の 建 物 施 設 用 地	植 林	そ の 他 不 明	合 計
4	95.3	31.3	2.2	1.3	25.4	90.4	16.7	73.3	335.9
5	82.8	58.6	0.4	5.8	9.5	101.8	11.8	3.9	274.6
6	80.9	38.4	1.3	7.6	30.0	77.8	13.1	4.9	254.0
7	73.1	88.1	1.4	3.6	42.9	50.3	14.2	2.2	275.8
8	75.8	67.0	2.9	4.9	35.6	68.5	12.6	16.3	283.4
9	75.7	90.9	0.5	6.3	33.3	64.0	13.4	13.0	297.0
10	69.9	58.2	2.3	5.3	17.5	51.3	15.8	16.6	236.8
11	61.0	3.6	3.0	1.2	20.1	90.0	16.4	5.9	201.2
12	67.3	6.0	0.7	0.2	17.4	93.2	13.7	4.2	202.6
13	51.7	6.7	0.6	0.0	10.4	81.3	13.2	1.9	165.9
14	53.1	4.8	1.4	0.9	28.9	89.8	7.6	4.4	190.9
15	49.8	2.2	0.1	0.3	28.3	91.7	11.2	7.3	190.7
16	50.6	4.2	0.2	0.9	10.4	71.8	19.7	2.8	160.6
17	45.8	5.8	0.5	0.4	20.3	81.9	10.4	5.1	170.2
18	40.8	7.9	0.1	0.3	6.2	58.2	4.5	1.9	119.9
19	38.8	9.2	0.8	0.2	3.0	61.6	4.9	2.9	121.4

資料：「福井県農地年報」（福井県農林水産振興課）

○ 市町別農地転用面積の用途別内訳(平成19年)

(単位: ha)

区分 市町村	住 宅 用 地	工 鉱 業 用 地	学 校 用 地	公 園 ・ 道 運 動 場 等 用 地	鉄 道 ・ 道 路 ・ 水 路 敷 地	そ の 他 の 建 物 施 設 用 地 等	植 林	そ の 他 不 明	合 計
福 井 市	13.6	1.5	-	-	-	14.7	0.0	-	29.8
敦 賀 市	2.7	0.2	-	-	0.1	1.5	1.0	0.3	5.9
小 浜 市	2.0	0.1	0.3	0.2	-	1.7	0.5	0.0	4.6
大 野 市	0.9	-	-	-	-	8.0	-	-	8.9
勝 山 市	0.4	0.1	-	-	-	2.4	0.0	-	3.0
鯖 江 市	5.7	0.2	-	-	-	4.0	0.1	0.2	10.1
あ わ ら 市	1.8	0.9	-	-	-	1.1	-	0.0	3.8
越 前 市	4.0	-	-	-	0.7	6.9	1.3	1.3	14.1
坂 井 市	2.9	3.0	-	-	0.0	12.6	0.0	-	18.5
市 計	33.9	5.9	0.3	0.2	0.8	53.0	3.0	1.8	98.8
永 平 寺 町	1.5	0.8	-	-	-	3.1	0.0	-	5.5
池 田 町	-	-	-	-	-	1.0	0.6	-	1.6
南 越 前 町	0.2	-	-	-	-	1.2	1.1	0.0	2.5
越 前 町	0.6	2.0	-	-	-	0.5	0.0	0.0	3.1
美 浜 町	0.4	0.4	0.5	-	0.0	1.4	0.0	0.4	3.2
高 浜 町	0.3	-	-	-	-	0.3	0.1	-	0.8
お お い 町	0.7	-	-	-	2.1	0.4	-	-	3.2
若 狭 町	1.1	-	-	-	0.2	0.6	0.2	0.6	2.8
町 計	4.9	3.3	0.5	-	2.3	8.6	1.9	1.1	22.6
県 計	38.8	9.2	0.8	0.2	3.1	61.6	4.9	2.9	121.4

(注) : 数値は、㎡単位で集計後、ha単位で四捨五入して表示しているため、計と内訳の合計が一致しない場合がある。

資料 : 「福井県農地年報」(福井県農林水産振興課)

3. 林 地

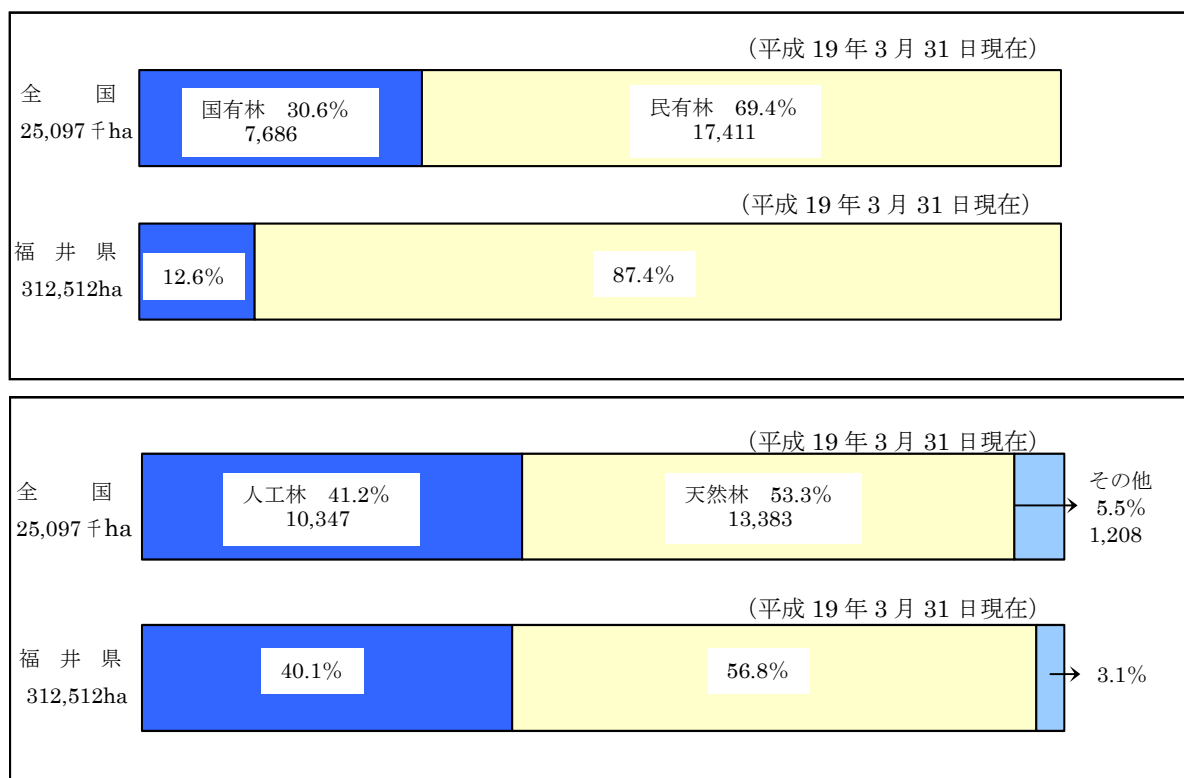
○ 林地の種類別面積（平成19年）

（単位：ha、%）

		人工林	天然林	その他	計
国 有 林	面 積	8,187	28,191	3,013	39,391
	構 成 比	2.6	9.0	1.0	12.6
民 有 林	面 積	117,318	149,115	6,689	273,123
	構 成 比	37.5	47.7	2.1	87.4
計	面 積	125,505	177,306	9,702	312,513
	構 成 比	40.2	56.7	3.1	100.0

資料：「福井県林業統計書」（平成19年3月31日現在）（福井県森づくり課）

○ 林地の種類別構成の比較



森林面積は、平成19年3月末現在で約312,513ha、県土面積の約75%を占めている。このうち国有林は12.6%、民有林は87.4%となっており、民有林の比率は、全国の69.4%に比べかなり高い。

昭和57年以降、人工林率は、概ね40%前後で推移している。

○ 森林面積の推移

(単位：ha、%、)

年	総面積	人工林			天然林			その他の森林			人工林率 A (A+B)
		(A) 面積	左の内訳		(B) 面積	左の内訳		面積	左の内訳		
			国有林	民有林		国有林	民有林		国有林	民有林	
57	314,878	124,073	8,930	115,143	179,185	28,883	150,302	11,620	2,880	8,740	40.9
62	315,217	127,350	8,728	118,622	174,873	27,437	147,436	12,994	4,340	8,654	42.1
4	314,083	122,087	8,437	113,650	181,304	27,416	153,888	10,691	3,910	6,781	40.2
5	313,832	122,551	8,430	114,121	181,917	28,730	153,187	9,364	2,614	6,750	40.3
6	313,661	123,070	8,430	114,640	181,241	28,730	152,511	9,350	2,614	6,736	40.4
7	313,544	123,391	8,330	115,061	180,808	28,728	152,080	9,345	2,598	6,747	40.6
8	313,367	123,683	8,293	115,390	180,339	28,725	151,614	9,345	2,542	6,803	40.7
9	313,277	123,958	8,283	115,675	180,016	28,754	151,262	9,303	2,522	6,781	40.8
10	313,252	124,214	8,281	115,933	179,740	28,752	150,988	9,298	2,524	6,774	40.9
11	313,200	124,545	8,281	116,264	179,359	28,752	150,607	9,296	2,524	6,772	41.0
12	312,804	124,803	8,286	116,517	178,528	28,187	150,341	9,473	2,711	6,762	41.1
13	312,747	124,998	8,307	116,691	178,281	28,207	150,074	9,468	2,723	6,745	41.2
14	312,588	125,158	8,265	116,893	177,907	28,136	149,771	9,520	2,745	6,775	41.3
15	312,555	125,272	8,187	117,085	177,746	28,189	149,557	9,528	2,779	6,749	41.3
16	312,600	125,464	8,192	117,272	177,593	28,201	149,392	9,543	2,858	6,685	41.4
17	312,504	125,557	8,186	117,371	177,424	28,189	149,235	9,522	2,849	6,673	41.4
18	312,512	125,397	8,187	117,210	177,462	28,191	149,271	9,654	2,961	6,693	41.4
19	312,514	125,505	8,187	117,318	177,306	28,191	149,115	9,702	3,013	6,689	41.4

(注)：「その他の森林」とは、無立木地等をいう。

資料：「福井県林業統計書」（平成19年3月31日現在）（福井県森づくり課）

○ 市町別森林面積

(単位：ha、%、千m³)

区分 市町村	57年	4年	19年						
	総面積	総面積	総面積	国有林・民有林別内訳		人工林・天然林別内訳			人工林率 A/(A+B)
				国有林	民有林	人工林 (A)	天然林 (B)	その他	
県	314,878	314,083	312,514	39,391	273,123	125,505	177,306	9,702	41.4
福井市	32,418	32,176	31,941	77	31,864	19,418	11,677	846	62.4
敦賀市	20,271	20,031	19,980	4,873	15,107	5,538	13,922	519	28.5
小浜市	19,197	19,235	19,104	743	18,361	7,408	11,340	358	39.5
大野市	76,378	76,338	75,871	20,721	55,149	20,225	51,929	3,718	28.0
勝山市	20,439	20,449	20,235	2,006	18,229	8,144	11,318	772	41.8
鯖江市	3,201	3,169	3,142	9	3,133	2,101	1,001	40	67.2
あわら市	4,647	4,588	4,452	49	4,403	3,195	1,160	97	73.4
越前市	14,350	14,257	14,188	22	14,166	7,793	6,137	258	55.9
坂井市	7,528	7,348	7,364	40	7,324	3,988	3,237	139	55.2
水平町	6,916	6,918	6,882	16	6,867	3,123	3,685	75	45.9
池田町	17,875	17,843	17,861	2,228	15,633	8,133	9,301	426	46.7
南越前町	31,513	31,424	31,495	6,565	24,930	9,787	20,735	974	32.1
越前町	11,429	11,437	11,380	12	11,367	6,046	5,082	251	54.3
美浜町	12,605	12,570	12,570	6	12,564	2,601	9,474	495	21.5
高浜町	5,360	5,381	5,341	7	5,335	2,340	2,548	454	47.9
おおい町	18,712	18,834	18,738	1,463	17,275	9,990	8,592	156	53.8
若狭町	12,039	12,087	11,969	553	11,416	5,676	6,168	126	47.9

資料：「福井県林業統計書」（平成19年3月31日現在）（福井県森づくり課）

○ 林地開発件数の推移(1 ha以上の開発)

(単位：件、ha)

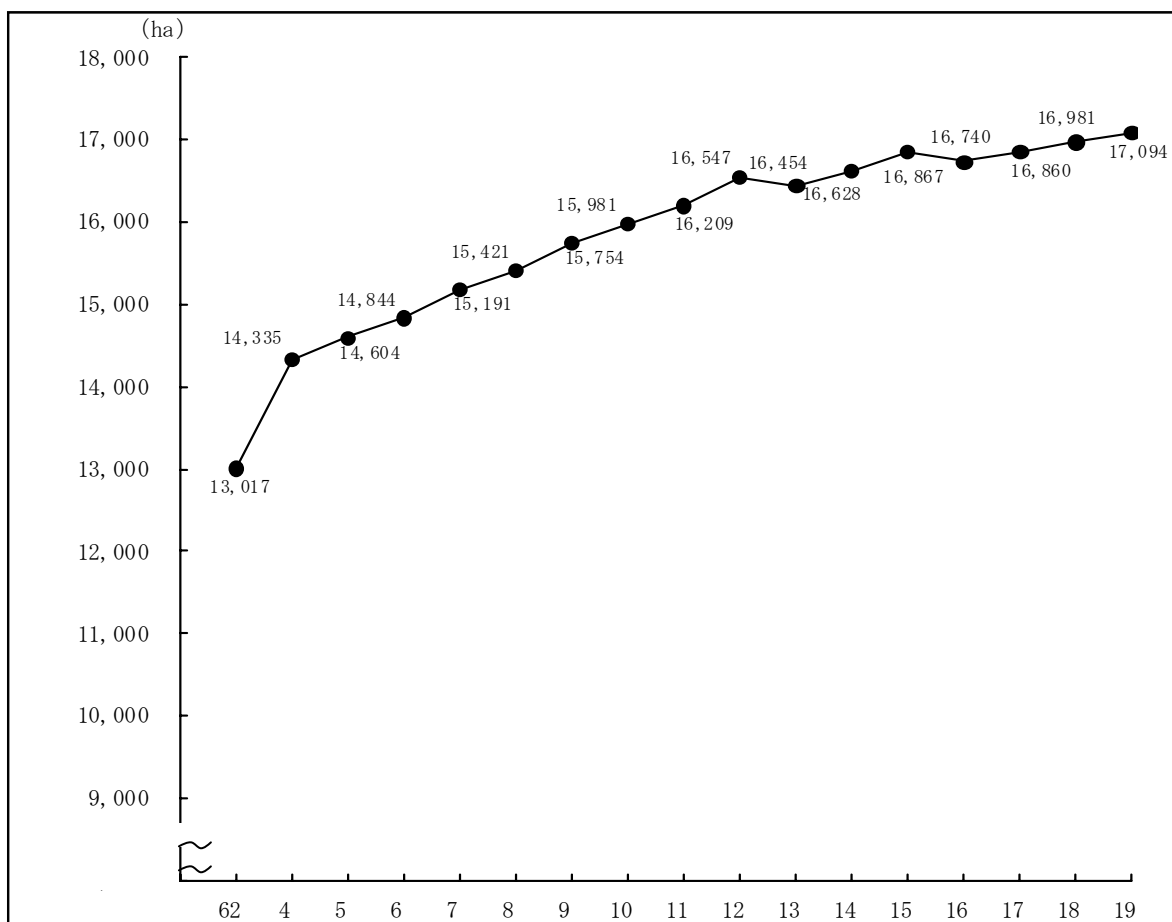
年度	区分	工場事業場 用地の造成		住宅用地 の造成		ゴルフ場 の造成		農用地 の造成		土 石 の採取		そ の 他		計	
		件数	ha	件数	ha	件数	ha	件数	ha	件数	ha	件数	ha	件数	ha
4	開発許可	1	7	2	19	1	45	-	-	1	2	-	-	5	73
	連絡調整	2	6	-	-	-	-	-	-	-	-	4	39	6	45
5	開発許可	1	3	3	15	-	-	-	-	4	9	-	-	8	27
	連絡調整	2	12	1	4	-	-	-	-	-	-	2	85	5	101
6	開発許可	-	-	-	-	-	-	-	-	1	10	-	-	1	10
	連絡調整	-	-	-	-	-	-	-	-	-	-	2	7	2	7
7	開発許可	-	-	-	-	-	-	-	-	1	10	-	-	1	10
	連絡調整	-	-	-	-	-	-	-	-	-	-	3	33	3	33
8	開発許可	-	-	1	2	-	-	-	-	1	8	-	-	2	10
	連絡調整	-	-	1	2	-	-	-	-	-	-	3	13	4	15
9	開発許可	-	-	1	4	-	-	-	-	-	-	1	2	2	6
	連絡調整	-	-	-	-	-	-	-	-	-	-	2	62	2	62
10	開発許可	-	-	-	-	-	-	-	-	3	6	3	7	6	13
	連絡調整	1	3	1	1	-	-	-	-	-	-	2	6	4	10
11	開発許可	-	-	-	-	-	-	-	-	-	-	-	-	-	-
	連絡調整	-	-	-	-	-	-	-	-	-	-	-	-	-	-
12	開発許可	-	-	1	3	-	-	-	-	1	1	-	-	2	4
	連絡調整	-	-	-	-	-	-	-	-	-	-	-	-	-	-
13	開発許可	-	-	-	-	-	-	-	-	3	10	-	-	3	10
	連絡調整	1	6	-	-	-	-	-	-	-	-	2	8	3	14
14	開発許可	-	-	-	-	-	-	-	-	2	4	2	9	4	13
	連絡調整	-	-	-	-	-	-	-	-	-	-	3	7	3	7
15	開発許可	1	2	-	-	-	-	-	-	-	-	-	-	1	2
	連絡調整	-	-	-	-	-	-	-	-	1	3	1	3	2	6
16	開発許可	-	-	-	-	-	-	-	-	1	2	-	-	1	2
	連絡調整	1	15	-	-	-	-	-	-	-	-	-	-	1	15
17	開発許可	2	4	-	-	-	-	-	-	-	-	-	-	2	4
	連絡調整	1	1	-	-	-	-	-	-	-	-	-	-	1	1
18	開発許可	2	5	-	-	-	-	-	-	4	8	1	3	7	16
	連絡調整	-	-	-	-	-	-	-	-	-	-	-	-	0	0
19	開発許可	-	-	-	-	-	-	-	-	1	3	-	-	1	3
	連絡調整	-	-	-	-	-	-	-	-	1	5	-	-	1	5
5 19 合 計	開発許可	6	14	6	24	-	-	-	-	22	71	7	21	41	130
	連絡調整	6	37	3	7	-	-	-	-	2	8	20	224	31	276
	計	12	51	9	31	-	-	-	-	24	79	27	245	72	406
	構成比 (%)	3.0	12.6	2.2	7.6	0.0	0.0	0.0	0.0	5.9	19.5	6.7	60.3	17.7	100

(注)：連絡調整とは、国や地方公共団体等が行うため、森林法による開発許可制度が適用されない開発行為をいう。

資料：「福井県林業統計書」(福井県森づくり課)

4. 宅 地

○ 宅地面積の推移



(注)：固定資産税の課税対象となる評価総面積（免税点以下含む。）と非課税地積の合計面積

資料：「固定資産の価格等に関する概要調書」（福井県市町村課）

(毎年1月1日現在)

宅地面積は、平成19年で17,094haと、県土面積の約4.1%を占めている。

また、昭和62年から平成19年までの21年間に4,077ha、23.9%増加し、過去3年間では354ha、2.1%の増加である。

市町村別に昭和57年と比較してみると、全市町村で増加しており、特におおい町で大きく増加している。

○ 市町村別宅地面積の推移

(単位：ha、%)

市町村	年	昭和57年	62	平成4年	9	14	17	18	19	S57～H18増加	
										面積	増加率
県		11,852	13,017	14,335	15,324	16,628	16,860	16,981	17,094	5,242	44.2
福井市		3,140	3,200	3,784	4,155	4,491	4,585	4,606	4,661	1,521	48.4
敦賀市		1,096	1,202	1,315	1,399	1,274	1,301	1,319	1,329	233	21.2
小浜市		479	509	556	607	642	653	655	660	181	37.8
大野市		679	792	848	912	969	984	990	994	315	46.3
勝山市		462	491	539	594	605	606	610	612	150	32.4
鯖江市		1,034	1,090	1,193	1,322	1,364	1,379	1,381	1,387	353	34.2
あわら市		616	667	733	808	836	844	848	848	232	37.6
越前市		1,313	1,421	1,569	1,686	1,814	1,794	1,806	1,816	503	38.3
坂井市		1,558		2,086	2,073	2,179	2,216	2,234	2,255	697	44.7
永平寺町		260		305	354	362	366	405	379	119	46.0
池田町		73	71	74	84	87	94	94	95	22	29.7
南越前町		199	213	236	257	269	272	273	274	75	37.6
越前町		328	354	394	430	465	469	473	475	147	44.9
美浜町		172	183	192	233	264	268	269	260	88	51.1
高浜町		199	245	253	259	272	281	282	287	88	44.5
おおい町		141		160	166	240	250	237	243	102	72.0
若狭町		341	354	369	415	495	498	500	519	178	52.3

(注)：1. 単位未満は四捨五入したため、県計と一致しない。

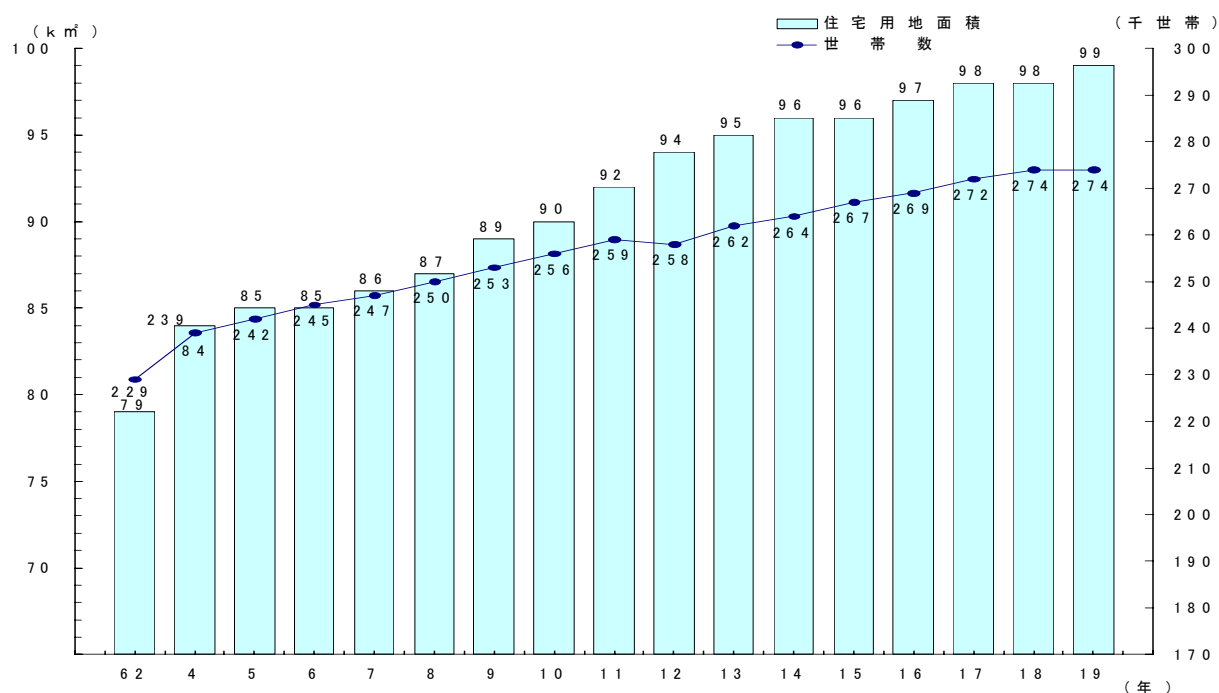
2. 本表の宅地面積は、固定資産税の課税対象となる評価総面積（免税点以下含む。）と非課税地積の合計である。（毎年1月1日現在）

3. 土地利用現況調査の「宅地計」は、村落地区補正による住宅増加面積を加えてあるため、本表とは一致しない。

資料：「固定資産の価格等に関する概要調書」（福井県市町村課）

(1) 住宅用地

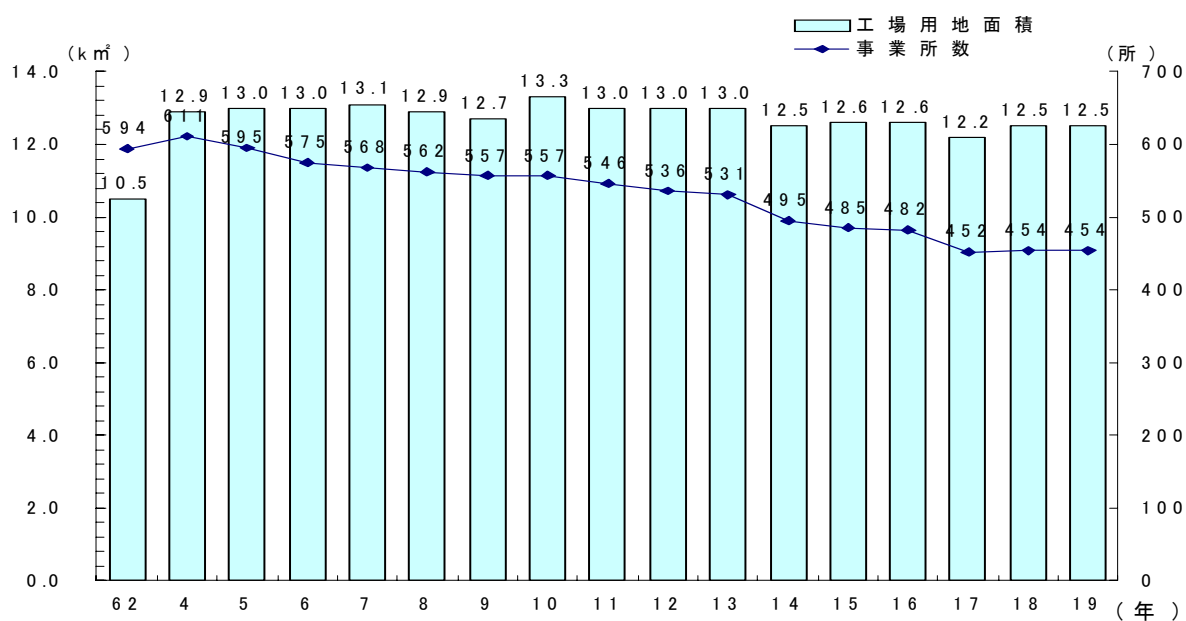
○ 住宅用地面積および世帯数の推移



資料：「土地利用現況把握調査」（福井県土木管理課）
 「福井県の人口と世帯」（福井県政策統計課）

(2) 工場用地

○ 工場用地面積および事業所数の推移（従業員30人以上の事業所）



資料：「福井県工業統計調査」（福井県政策統計課）