

土管第214号  
平成25年3月29日

土木部各課長  
各出先機関の長 様

土木管理課長

仮水路の計画・設計における降雨強度・仮水路断面の選定の考え方について

仮設工の仮水路工を設計する際には、「土木工事 仮設計画ガイドブック」等、最新の指針や基準書等を使用することとし、仮水路の計画・設計における降雨強度・仮水路断面の選定にあたっては、別添のとおり福井県土木部として統一の考え方を示したので通知します。

(担当)

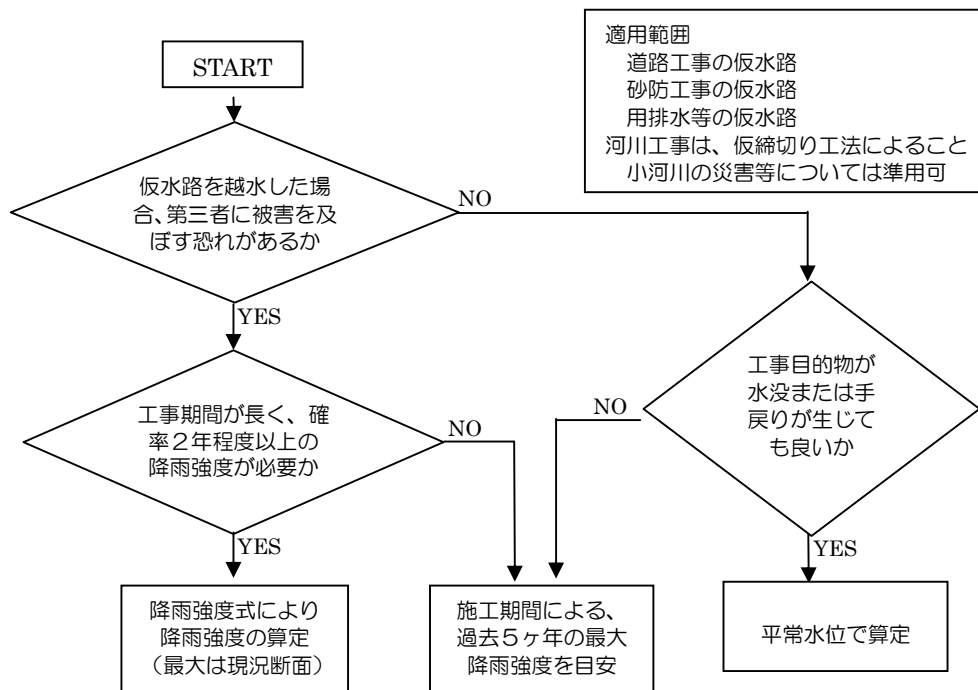
土木管理課 技術管理 G

内線 3312

## 仮水路の計画・設計における降雨強度・仮水路断面の選定の考え方

### 1. 降雨強度・仮水路断面の選定

降雨強度・仮水路断面の選定の考え方を図-1 のフローで示す。



【図-1 降雨強度・断面の選定フロー】