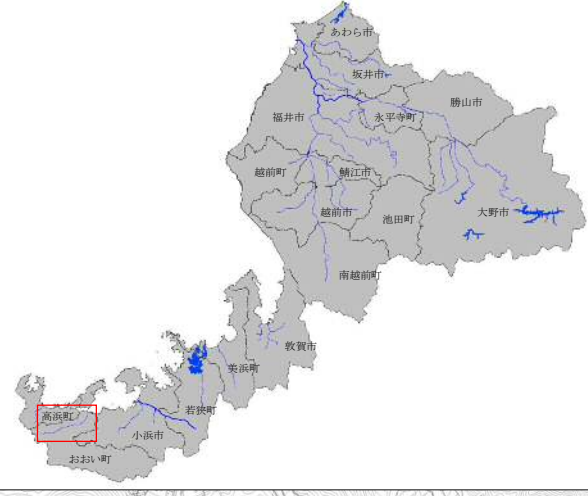
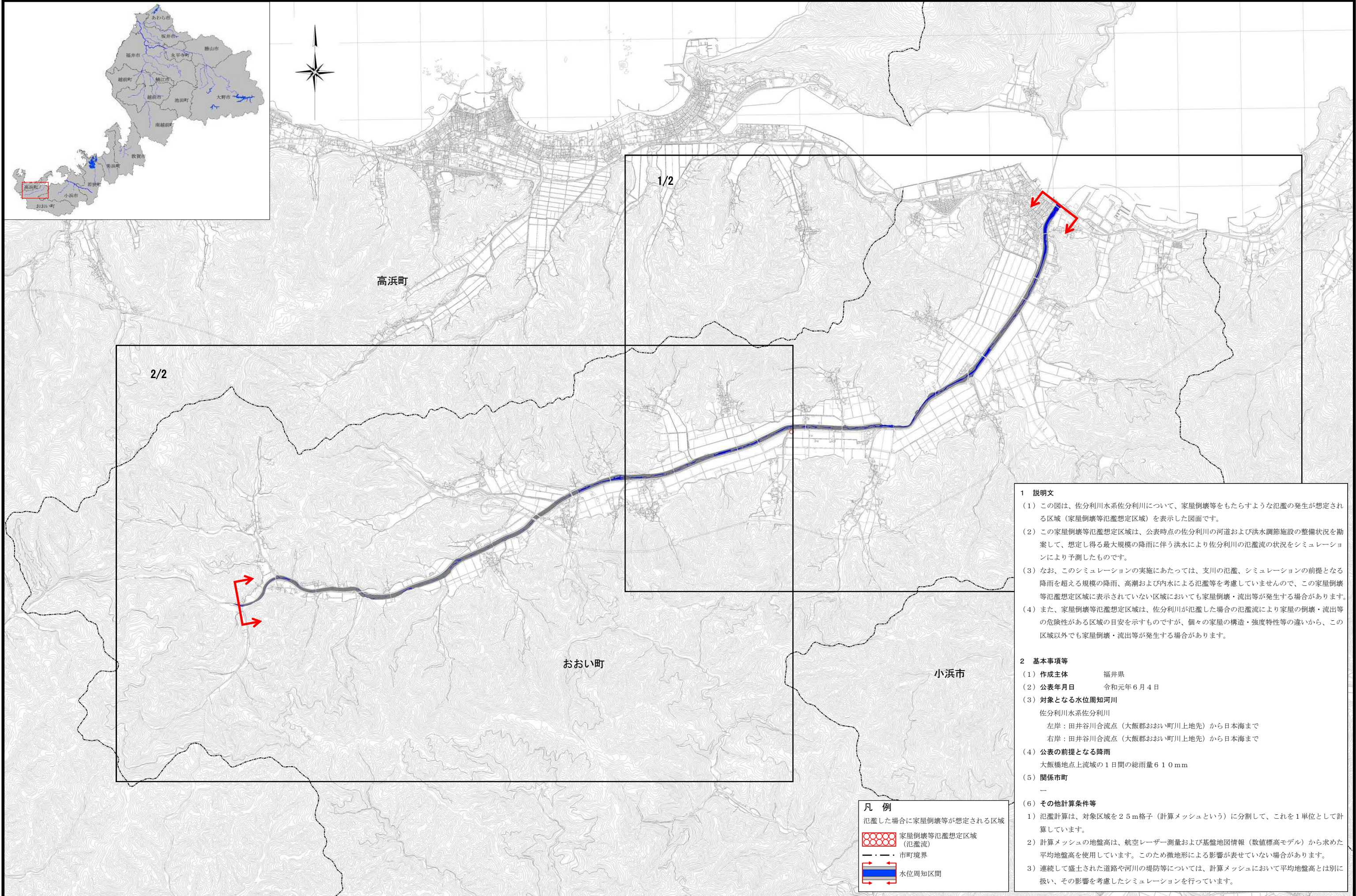


佐分利川水系佐分利川 家屋倒壊等氾濫想定区域図（氾濫流） 図郭分割図



1 説明文

(1) この図は、佐分利川水系佐分利川について、家屋倒壊等をもたらすような氾濫の発生が想定される区域（家屋倒壊等氾濫想定区域）を表示した図面です。

(2) この家屋倒壊等氾濫想定区域は、公表時点の佐分利川の河道および洪水調節施設の整備状況を勘案して、想定し得る最大規模の降雨に伴う洪水により佐分利川の氾濫流の状況をシミュレーションにより予測したものです。

(3) なお、このシミュレーションの実施にあたっては、支川の氾濫、シミュレーションの前提となる降雨を超える規模の降雨、高潮および内水による氾濫等を考慮していませんので、この家屋倒壊等氾濫想定区域に表示されていない区域においても家屋倒壊・流出等が発生する場合があります。

(4) また、家屋倒壊等氾濫想定区域は、佐分利川が氾濫した場合の氾濫流により家屋の倒壊・流出等の危険性がある区域の目安を示すものですが、個々の家屋の構造・強度特性等の違いから、この区域以外でも家屋倒壊・流出等が発生する場合があります。

2 基本事項等

(1) 作成主体 福井県

(2) 公表年月日 令和元年6月4日

(3) 対象となる水位周知河川
佐分利川水系佐分利川
左岸：田井谷川合流点（大飯郡おおい町川上地先）から日本海まで
右岸：田井谷川合流点（大飯郡おおい町川上地先）から日本海まで

(4) 公表の前提となる降雨
大飯橋地点上流域の1日間の総雨量610mm

(5) 関係市町
—

(6) その他計算条件等

1) 氾濫計算は、対象区域を25m格子（計算メッシュという）に分割して、これを1単位として計算しています。

2) 計算メッシュの地盤高は、航空レーザー測量および基盤地図情報（数値標高モデル）から求めた平均地盤高を使用しています。このため微地形による影響が表せていない場合があります。

3) 連続して盛土された道路や河川の堤防等については、計算メッシュにおいて平均地盤高とは別に扱い、その影響を考慮したシミュレーションを行っています。

凡 例

氾濫した場合に家屋倒壊等が想定される区域

○ ○ ○ ○ 家屋倒壊等氾濫想定区域（氾濫流）

— · — 市町境界

⇄ 水位周知区間

