

早瀬川水系の河川整備について

第27回嶺南地域流域検討会
(H29.3.15)
資料-③



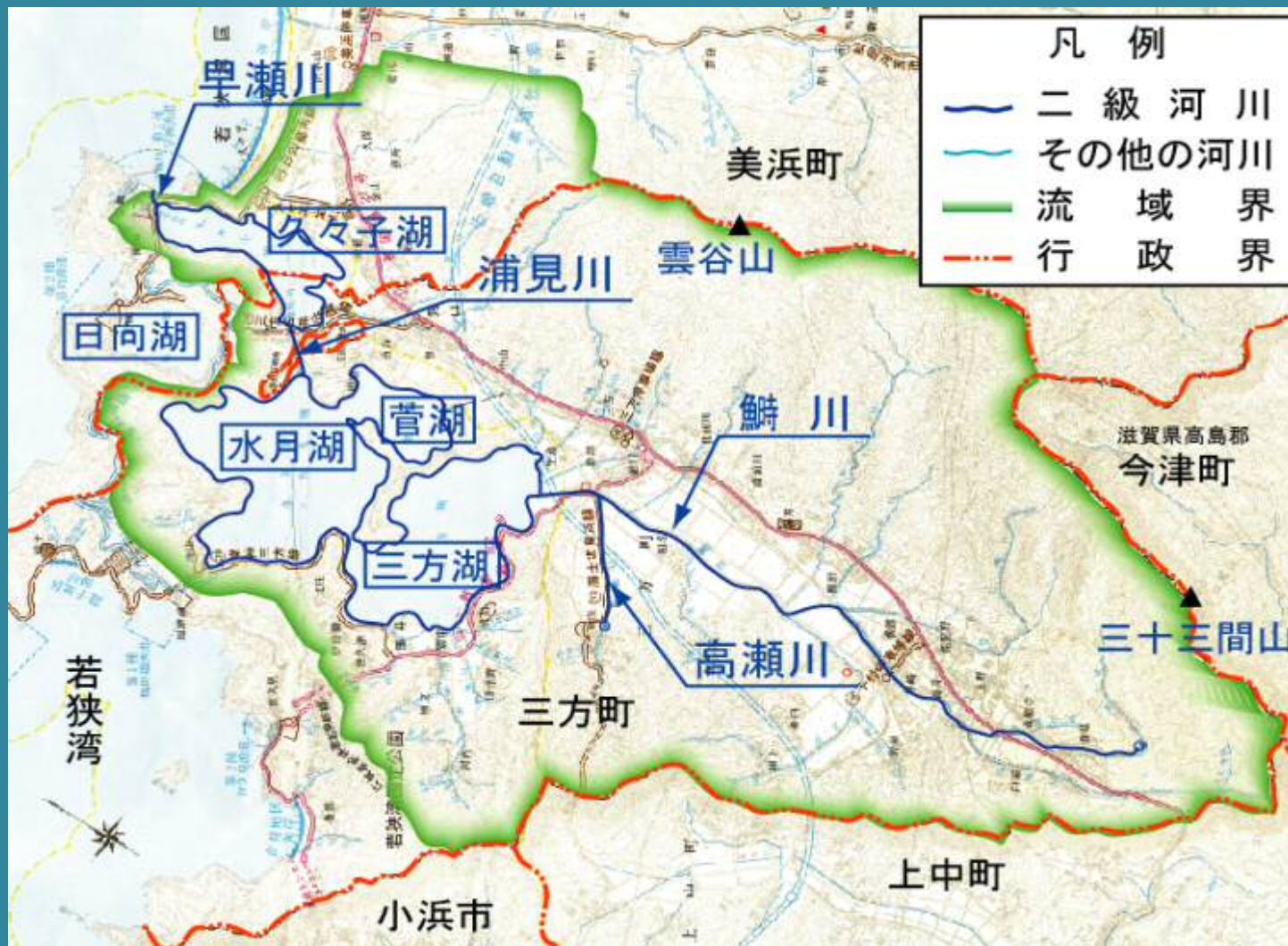
平成29年3月15日 福井県

(1) 流域及び河川の概要

■ 流域の概要

■ 早瀬川水系は、三十三間山(標高842m)に源を発し、鮡(はす)川を源流として若狭湾に注ぐ二級河川である。

■ 鮡川から早瀬川までの流域は、若狭町及び美浜町の2町にまたがり、流域面積は93.97km²である。



■ 流域面積 93.97km²

■ 法河川指定流路延長

法河川指定	流路延長(km)
早瀬川	0.245
久々子湖	7.858
浦見川	0.628
水月湖	10.380
菅湖	4.350
三方湖	10.852
鮡川	9.323
高瀬川	1.730

(2) 景 観

■ 河川の概要

■ 湖周辺と常神半島を含めた地域は、名勝「三方五湖」として国の指定を受けている。



2. 既往洪水の概要について

(1) 既往洪水の概要

■ 既往洪水一覧

- 昭和28年9月洪水、昭和40年9月洪水では、人命被害があった。
- 平成以降、平成11年8月洪水と平成25年9月洪水では、床上・床下浸水被害が、100戸を超える。

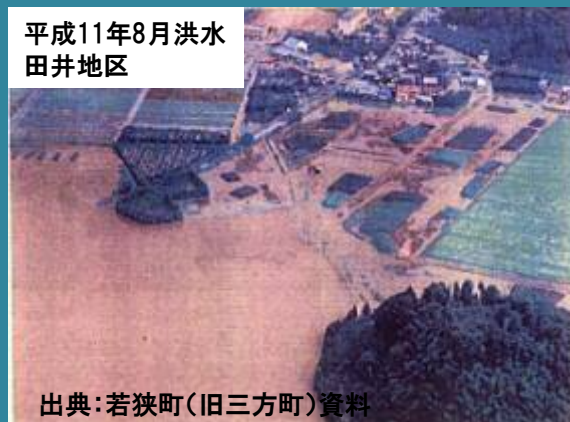
年月日	洪水発生原因	被害状況	出典
昭和28年（1953年） 9月22日～26日	台風13号 前線	三方町 死者 1名 負傷者 5名 住家 全壊 10戸 流出 1戸 半壊 85戸 床上浸水 565戸 床下浸水 705戸 非住家損壊 170戸	三方町地域防災計画
昭和40年（1965年） 9月10日～18日	台風23号 台風24号	三方町 死者 1名 負傷者 1名 住家 全壊 26戸 半壊 46戸 その他 1585戸 非住家損壊421戸	三方町地域防災計画
昭和50年（1975年） 8月23日	台風6号	住家 一部破損 1戸 床上浸水 9戸 床下浸水 250戸 非住家 半壊・全壊 20戸	福井県土木誌
平成10年（1998年） 9月18日～26日	豪雨及び 台風6号 台風7号	三方町 三方湖 住家 床上浸水 2戸 床下浸水 2戸	水害統計
平成11年（1999年） 8月14日～15日	低気圧前線	三方町 住家（住宅・事務所） 床上浸水 40戸 床下浸水 38戸 非住家 92戸 美浜町 住家（住宅・事務所） 床上浸水 12戸 床下浸水 11戸 非住家 17戸	浸水実態調査 平成14年福井県
平成16年（2004年） 10月19日～20日	台風23号	三方町 住家 床上浸水 2戸 床下浸水 1戸	三方町 調査
平成17年（2005年） 8月13日	停滞前線	若狭町 住家 床上浸水 1戸 床下浸水 1戸	若狭町 調査
		美浜町 住家 床上浸水 5戸	美浜町 調査
平成25年（2013年） 9月15日～16日	台風18号	若狭町 住家 床上浸水 22戸 床下浸水 113戸 その他建物の浸水70戸	福井県資料

昭和40年9月洪水



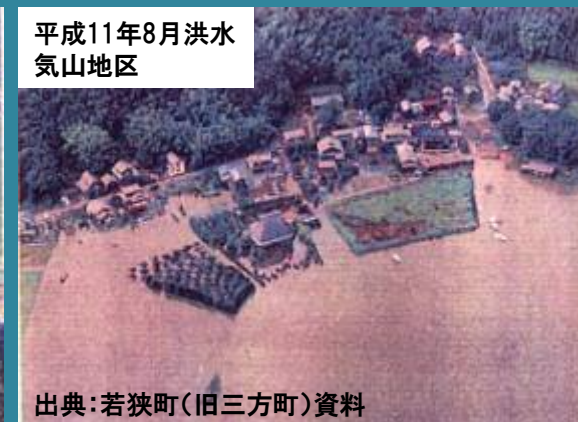
出典：広報みかた(S40.11 三方町発行)

平成11年8月洪水
田井地区



出典：若狭町(旧三方町)資料

平成11年8月洪水
気山地区



出典：若狭町(旧三方町)資料

(2) 既往洪水の概要(平成11年8月洪水)

■ 浸水区域図

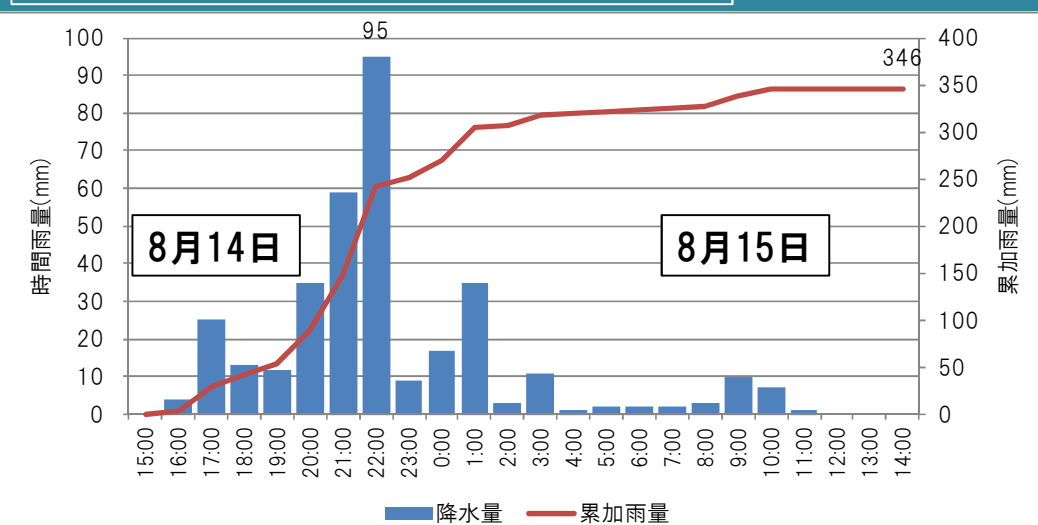


■ 平成11年8月14日に低気圧前線による局地的な豪雨により、美浜雨量観測所では日最大1時間降水量 95mm/hr、日降水量※1269mm/日の降雨が発生した。また累加雨量は346mmである(8/14午後4時～8/15午前11時)。



- 床上浸水 52戸(住宅・事務所)
- 床下浸水 158戸(住宅・事務所・非住家)

※1 日降水量とは、0時から24時までの雨量



(3) 既往洪水の概要(平成25年9月洪水)

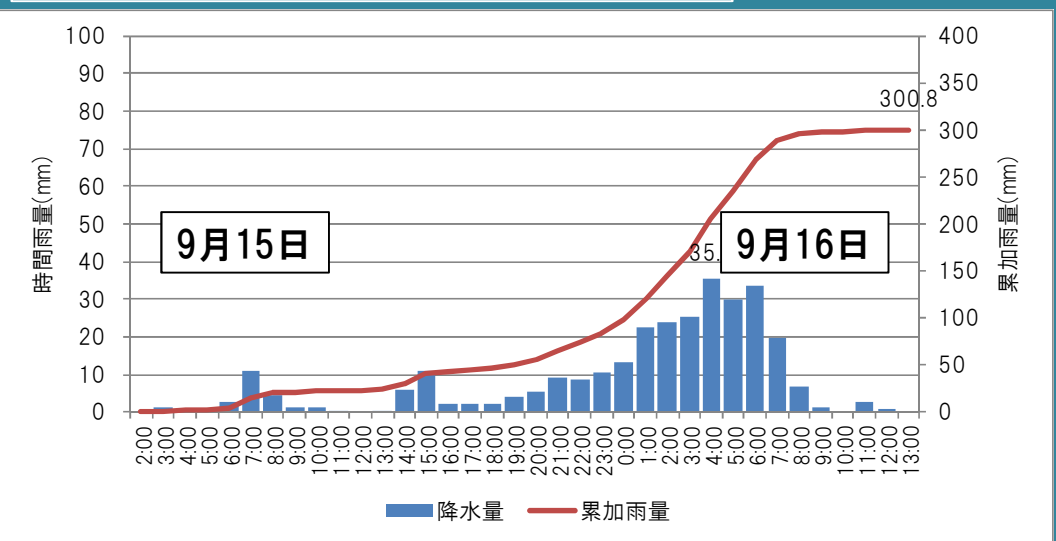
■ 浸水区域図



■ 平成25年9月15日に台風18号豪雨により、美浜雨量観測所では1時間降水量20mm/hrを超える降雨が長時間続いた。また累加雨量は300.8mmである(9/15午前3時～9/16午前12時)。



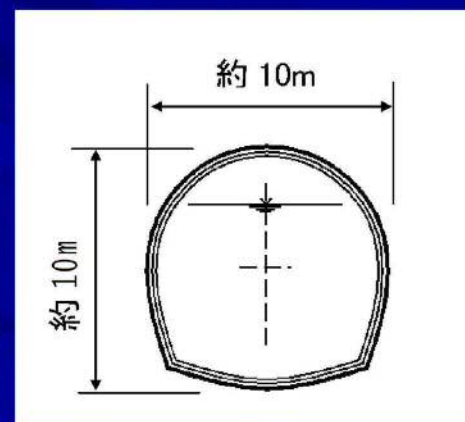
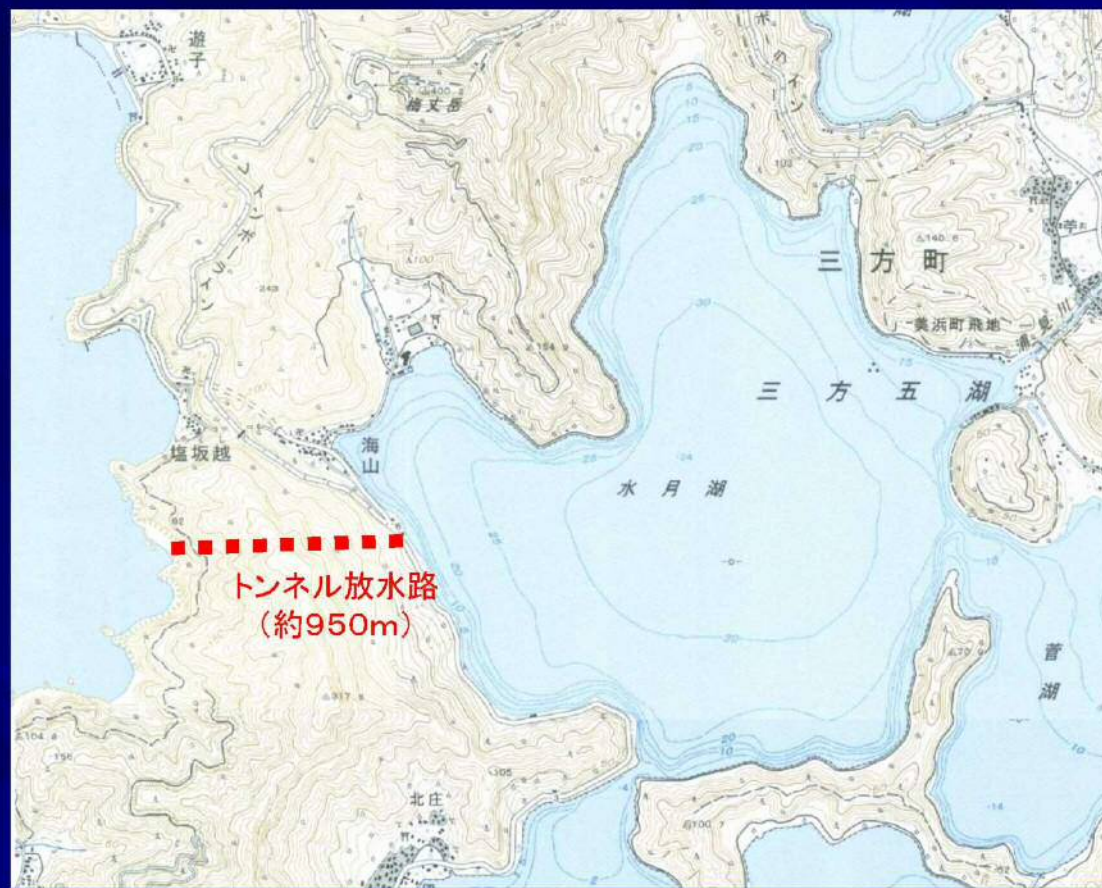
- 床上浸水 22戸(住宅・事務所)
- 床下浸水 183戸(住宅・事務所・非住家)



(1) 第24回福井県嶺南地域流域検討会(H22.2.22)より

4. 河川の整備の実施に関する事項

4.1 河川工事の目的、種類および施行の場所並びに当該河川工事の施行により設置される河川管理施設の概要



トンネル放水路の位置図および断面図

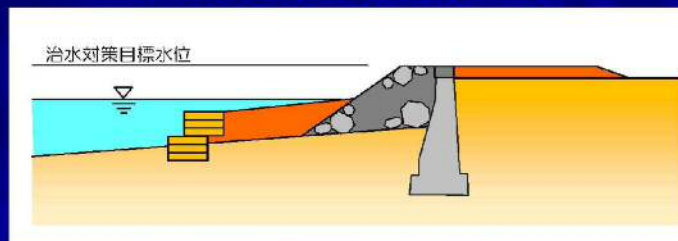
(1) 第24回福井県嶺南地域流域検討会(H22.2.22)より

4. 河川の整備の実施に関する事項

4.1 河川工事の目的、種類および施行の場所並びに当該河川工事の施行により設置される河川管理施設の概要

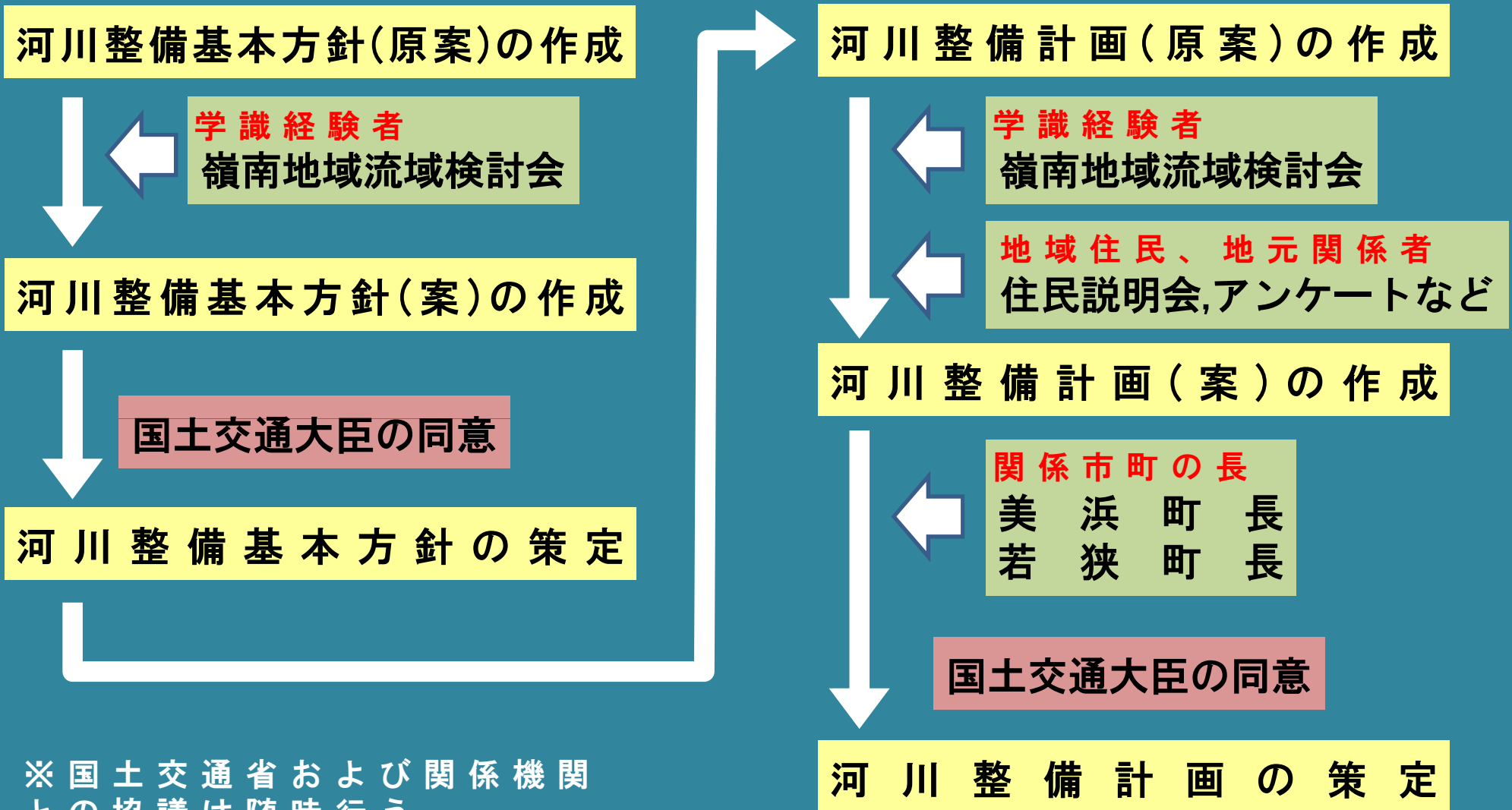


湖岸堤嵩上げイメージ



湖岸堤嵩上げ、道路嵩上げ箇所の位置図

(1) 河川整備基本方針と河川整備計画 策定までのおおまかな流れ



計画的な河川工事、河川維持の実施