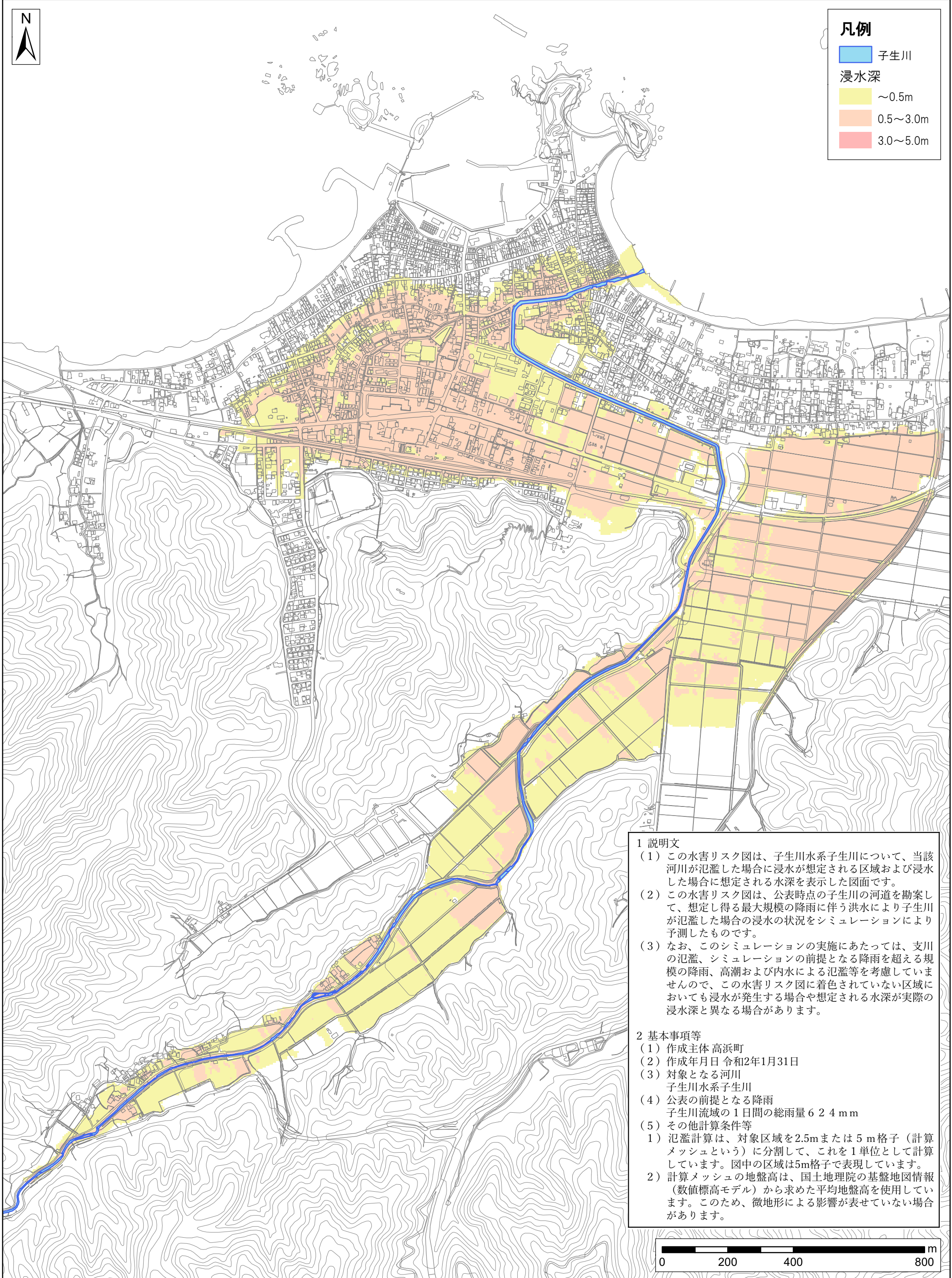


子生川水系子生川 水害リスク図 (想定最大規模)



凡例

- 子生川
- 浸水深
 - ~0.5m
 - 0.5~3.0m
 - 3.0~5.0m



1 説明文

- (1) この水害リスク図は、子生川水系子生川について、当該河川が氾濫した場合に浸水が想定される区域および浸水した場合に想定される水深を表示した図面です。
- (2) この水害リスク図は、公表時点の子生川の河道を勘案して、想定し得る最大規模の降雨に伴う洪水により子生川が氾濫した場合の浸水の状況をシミュレーションにより予測したものです。
- (3) なお、このシミュレーションの実施にあたっては、支川の氾濫、シミュレーションの前提となる降雨を超える規模の降雨、高潮および内水による氾濫等を考慮していませんので、この水害リスク図に着色されていない区域においても浸水が発生する場合や想定される水深が実際の浸水深と異なる場合があります。

2 基本事項等

- (1) 作成主体 高浜町
- (2) 作成年月日 令和2年1月31日
- (3) 対象となる河川
子生川水系子生川
- (4) 公表の前提となる降雨
子生川流域の1日間の総雨量 624mm
- (5) その他計算条件等
 - 1) 氾濫計算は、対象区域を2.5mまたは5m格子(計算メッシュという)に分割して、これを1単位として計算しています。図中の区域は5m格子で表現しています。
 - 2) 計算メッシュの地盤高は、国土地理院の基盤地図情報(数値標高モデル)から求めた平均地盤高を使用しています。このため、微地形による影響が表せていない場合があります。

