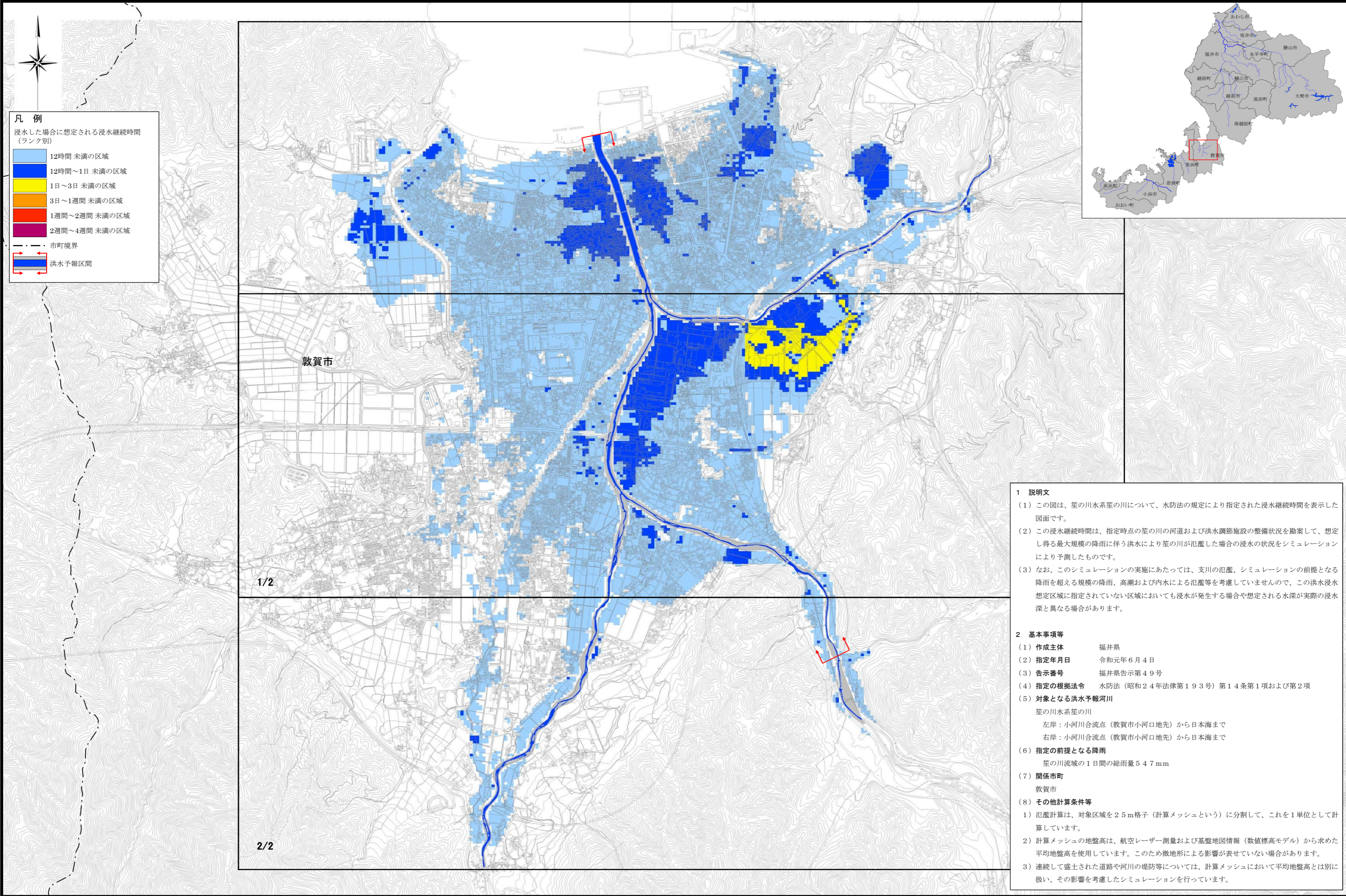


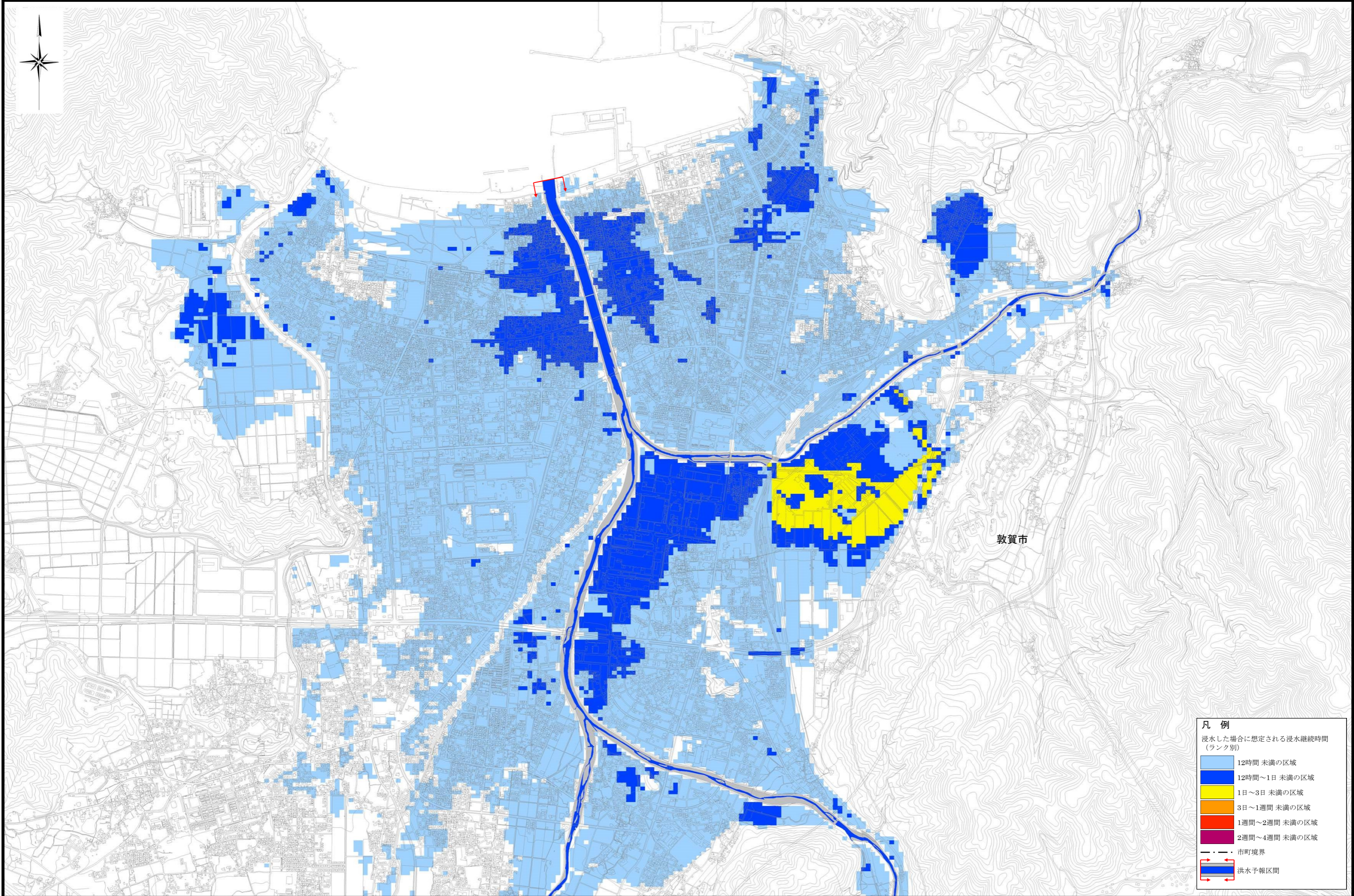
笹の川水系笹の川 洪水浸水想定区域図（浸水継続時間） 図郭割図（木の芽川・黒河川の水害リスク図を含む）



- 凡例**
 浸水した場合に想定される浸水継続時間
 (ランク別)
- 12時間未満の区域
 - 12時間～1日未満の区域
 - 1日～3日未満の区域
 - 3日～1週間未満の区域
 - 1週間～2週間未満の区域
 - 2週間～4週間未満の区域
 - 市町境界
 - 洪水予報区間

- 1 説明文**
- (1) この図は、笹の川水系笹の川について、水防法の規定により指定された浸水継続時間を表示した図面です。
 - (2) この浸水継続時間は、指定時点の笹の川の河道および洪水調節施設の整備状況を勘案して、想定し得る最大規模の降雨に伴う洪水により笹の川が氾濫した場合の浸水の状況をシミュレーションにより予測したものです。
 - (3) なお、このシミュレーションの実施にあたっては、支川の氾濫、シミュレーションの前提となる降雨を超える規模の降雨、高潮および内水による氾濫等を考慮していませんので、この洪水浸水想定区域に指定されていない区域においても浸水が発生する場合や想定される水深が実際の浸水深と異なる場合があります。
- 2 基本事項等**
- (1) 作成主体 福井県
 - (2) 指定年月日 令和元年6月4日
 - (3) 告示番号 福井県告示第49号
 - (4) 指定の根拠法令 水防法（昭和24年法律第193号）第14条第1項および第2項
 - (5) 対象となる洪水予報河川
 笹の川水系笹の川
 左岸：小河川合流点（敦賀市小河口地先）から日本海まで
 右岸：小河川合流点（敦賀市小河口地先）から日本海まで
 - (6) 指定の前提となる降雨
 笹の川流域の1日間の総雨量547mm
 - (7) 関係市町
 敦賀市
 - (8) その他計算条件等
 - 1) 氾濫計算は、対象区域を2.5m格子（計算メッシュという）に分割して、これを1単位として計算しています。
 - 2) 計算メッシュの地盤高は、航空レーザー測量および基盤地図情報（数値標高モデル）から求めた平均地盤高を使用しています。このため微地形による影響が表せていない場合があります。
 - 3) 連続して盛土された道路や河川の堤防等については、計算メッシュにおいて平均地盤高とは別に扱い、その影響を考慮したシミュレーションを行っています。

笹の川水系笹の川 洪水浸水想定区域図（浸水継続時間） 1/2（木の芽川・黒河川の水害リスク図を含む）



笹の川水系 笹の川 洪水浸水想定区域図（浸水継続時間） 2/2（木の芽川・黒河川の水害リスク図を含む）

