

(2) 小浜浅間の物件の空き家を活用したい！

藤田・野村・小川・大河内

(若狭東高校)

「小浜市×若狭東高校共同カフェ」

1 若狭東高校とは

本校は、嶺南地区で唯一の総合産業高校です。農業科、工業科、商業科の3つの学科があり、それぞれが連携しながら学んでいます。

「明日の若狭を創るのは君たちだ！」

というスローガンをもとに様々な活動に取り組んでいます。

2 共同カフェに至った理由

小浜市を活性化するために、空き家を活用し本校と小浜市が協働することで、普通のカフェではなく高校生ならではの個性豊かで持続可能なカフェができると考えたからです。

3 協働することによってできること

本校の農業科では野菜や果物を育てているだけでなく、お弁当やケーキなどのオリジナルメニューも作っているため、カフェのメニューに取り入れることができます。



また、工業科では工作機械を使った加工や組立の「ものづくり」の技術などを学んでいます。

この技術を活かせば、遊具やおもちゃを設置したスペースを作り、子供も楽しめるカフェを作ることができます。

4 本校と協働するメリット

商業科でアイデアを出し続ければ、カフェのメニューのアイデアが常に新しく、途切れることなく提供出来るため、オリジナリティ溢れる持続可能なカフェを作ることができます。本校の野菜だけではなく、小浜市の特産品などを使ったメニューも提供していきたいと考えています。

*提供したいもの(例)

- ・小浜市で取れた魚を使った料理
海鮮丼 フィッシュバーガーなど



- ・地域創造科で取れた新鮮な野菜
レタス 水菜 ブドウ 栗
キャベツ ほうれん草 など



- ・生活創造科オリジナルお弁当
農業科で採れた野菜を
使ってお弁当を作っています。



- ・2階で提供するお子様向けのメニュー
子供が楽しく安全に食べれるお子様ランチ など



- ・高齢者の方でも食べやすいメニュー
どら焼き 栗まんじゅう など



- ・若い世代向けのメニュー
パウンドケーキ (アレルギーフリー)
ぶどうのモンブラン など



*ドリンクメニュー

- 野菜スムージー
梅ジュース 果物ジュース など



*お持ち帰りメニュー

- ソースカツ丼 ピザ
クッキー シュークリーム
本校の生徒が作ったマフィン など

*その他

地域の方にもアンケートを取り、メニューを改善したり、新メニューを追加していきます。

1階 内装イメージ

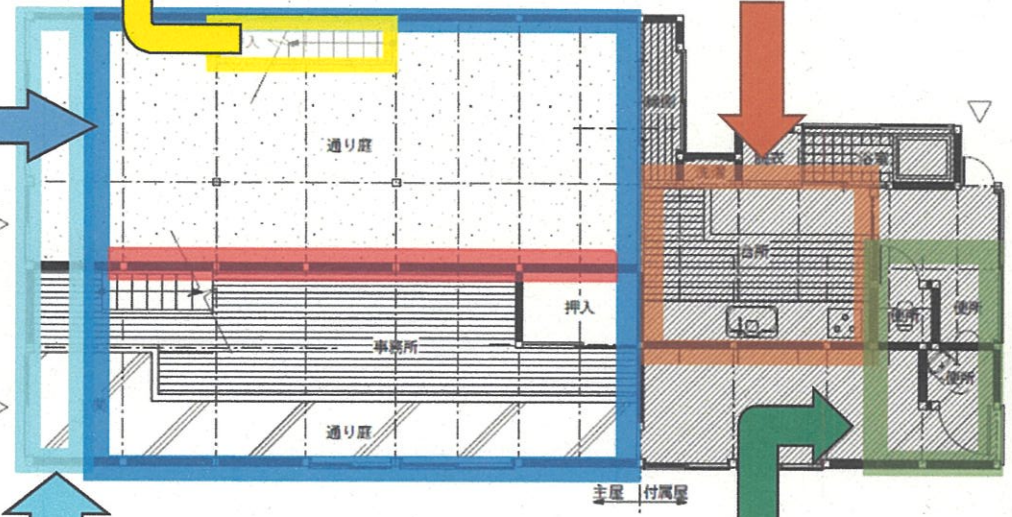
飲食スペース



お客様専用入口

階段

調理スペース



お手洗い

壁は白色で統一

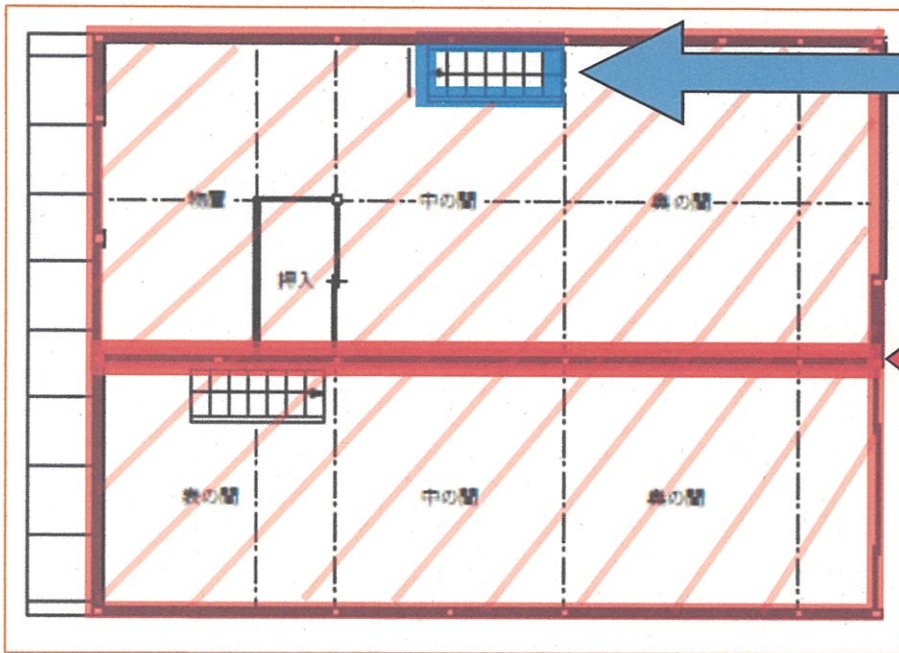


オシャレなキッチン



- ・黄線のところから二階へ上がるようにします。
- ・入口近くではショーケースでの販売をします。
- ・大人向けのゆったりとした雰囲気です。
- ・赤線の部分は壁を無くして、青線で囲っている所をお客様の飲食スペースとします。

2階 内装イメージ



階段部分



・階段に子どもたちが描いたイラストを展示する。

遊具スペース



・壁を無くし、部屋を繋げる。
・繋げて1つになった部屋を遊具スペースにする。



「プロジェクターを使ったショー」

・遊具以外にも楽しめるイベントを開催します。
・子供の精神的な成長にもつながります。



「工業科作成アスレチック」

・子供がハッピーになれるアスレチックです。
・子供の肉体的な成長につながります。