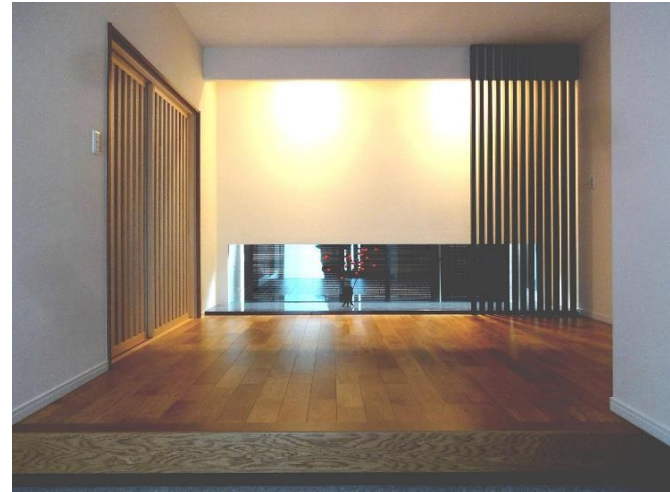


## 事業者カード

事業者名	株式会社 鈴木建築工業 HAL設計
事業者認証日	令和8年3月18日
認証番号	2025-036
事業者認証講習会合格者	1人
主な業務エリア	福井市、坂井市、あわら市
ふくいエコはびねす住宅の取組	2030年 2棟目標 全棟C値1.0以下
その他PRポイント (主に省エネ住宅に関すること)	GX志向型住宅を基本仕様とし 様々なご要望に添った高品質な 住宅をご提案しています。 福井県克雪住宅指針の積雪荷重 よりワンランク越える克雪住宅を 実現しています。



伝統的な社寺建築技術のノウハウを現代和モダンデザインに取り入れた意匠をご提案しています。  
専門用語を平易なことばに置き換えて分かりやすくご説明し  
可能な限りご要望に添うご提案をさせていただいております。