

(座標値種別：測量成果)

+20014.641

地区外

+24921.349



地区外

3310

3308

3307

3305

地区外

3309

3306

地区外

3304

+24795.349

+19889.641

(座標値種別：測量成果)



請求部分	所在	あわら市花乃社三丁目				地番	3308番			
出力縮尺	1/500	精度区分	甲三	座標系番号又は記号	VI	分類	地図(法第14条第1項)国調法19-5指定	種類	土地区画整理所在図	
作成年月日	平成22年9月			備付年月日(原図)	平成22年9月8日			補記事項		

これは地図に記載されている内容を証明した書面である。

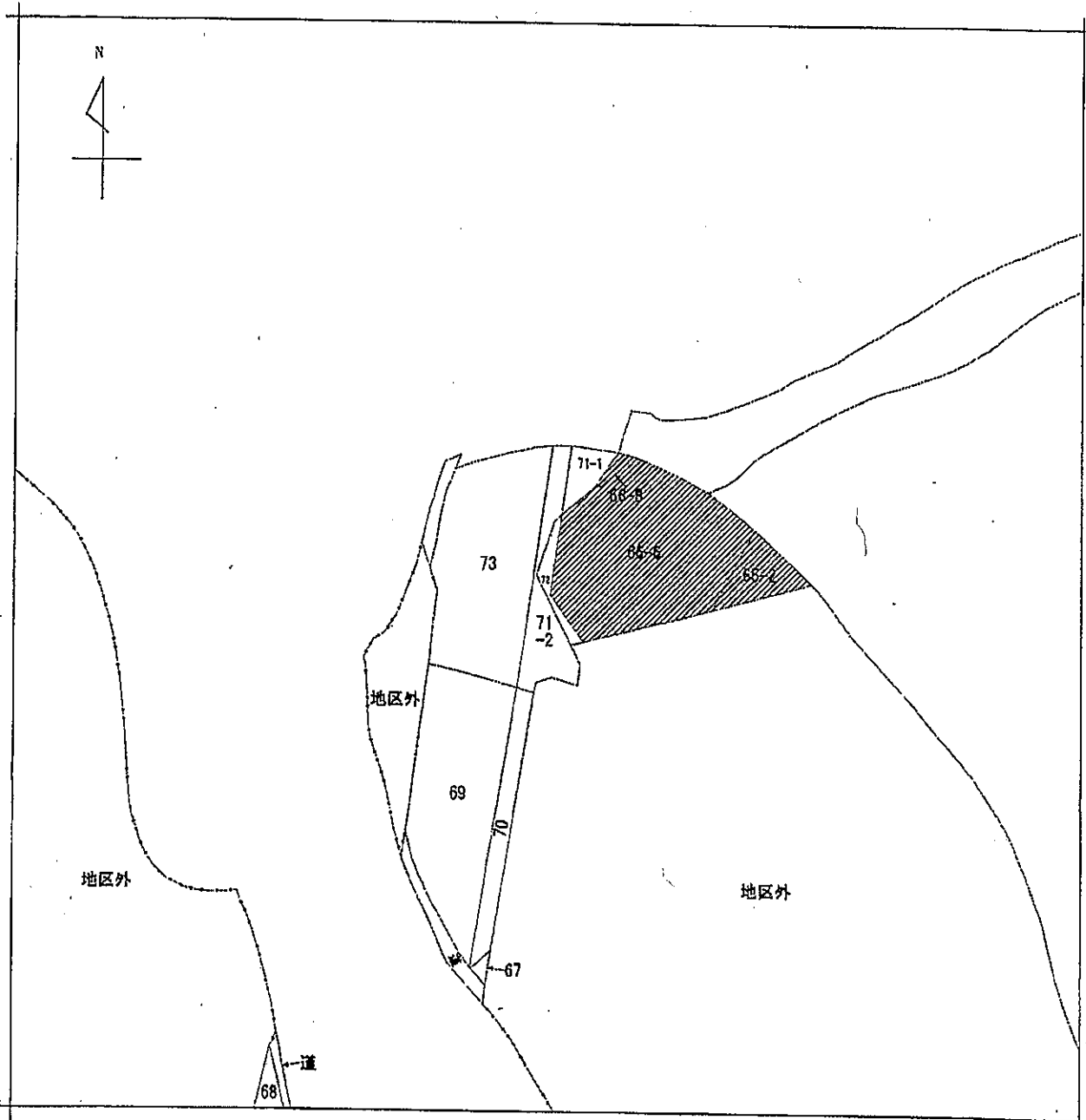
平成23年4月4日  
福井地方方法務局

申請番号：19-31  
(1/1)

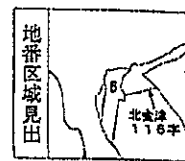
登記官

小宮山義隆





(注) 斜線を施した部分は、閉鎖された部分です。



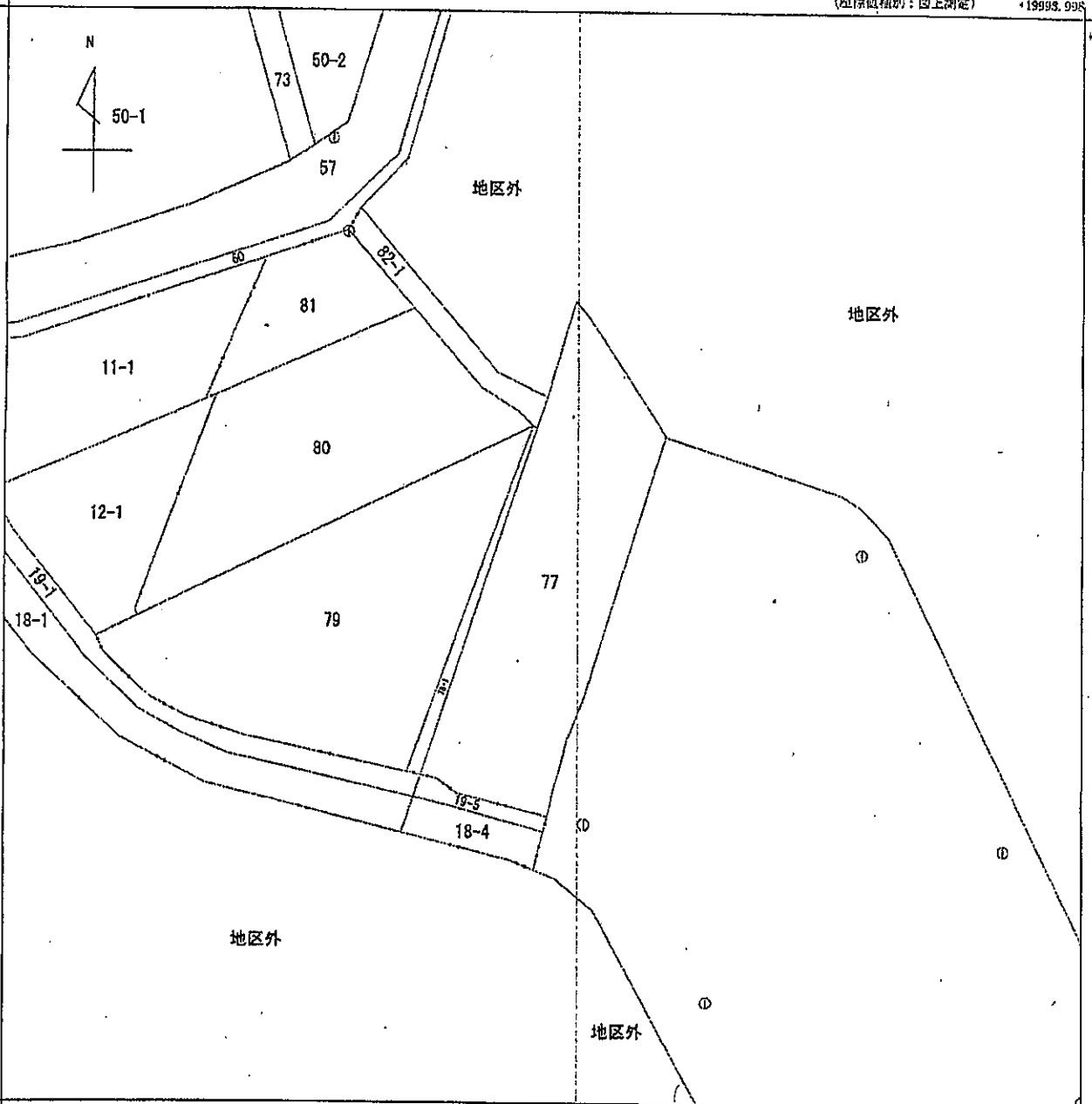
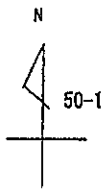
A 花乃杜3丁目  
B 花乃杜3丁目

請求部	所在	あわら市花乃杜三丁目			地番	71番2		
出力尺	1/600	精度区分	座標系 番号 記号	分類	地図に準ずる図面		種類	旧土地台帳附属地図
作成年月日				備付年月日 (原図)			補記事項	

(座標種別：国上測定)

\*19993.995

\*24938.587

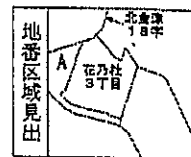


\*24932.587

\*19873.998

(座標種別：国上測定)

(注) 国土交通省国土院が公表した座標補正パラメータ(touhokutaiheiyouokj2011.par)による修正がされています。



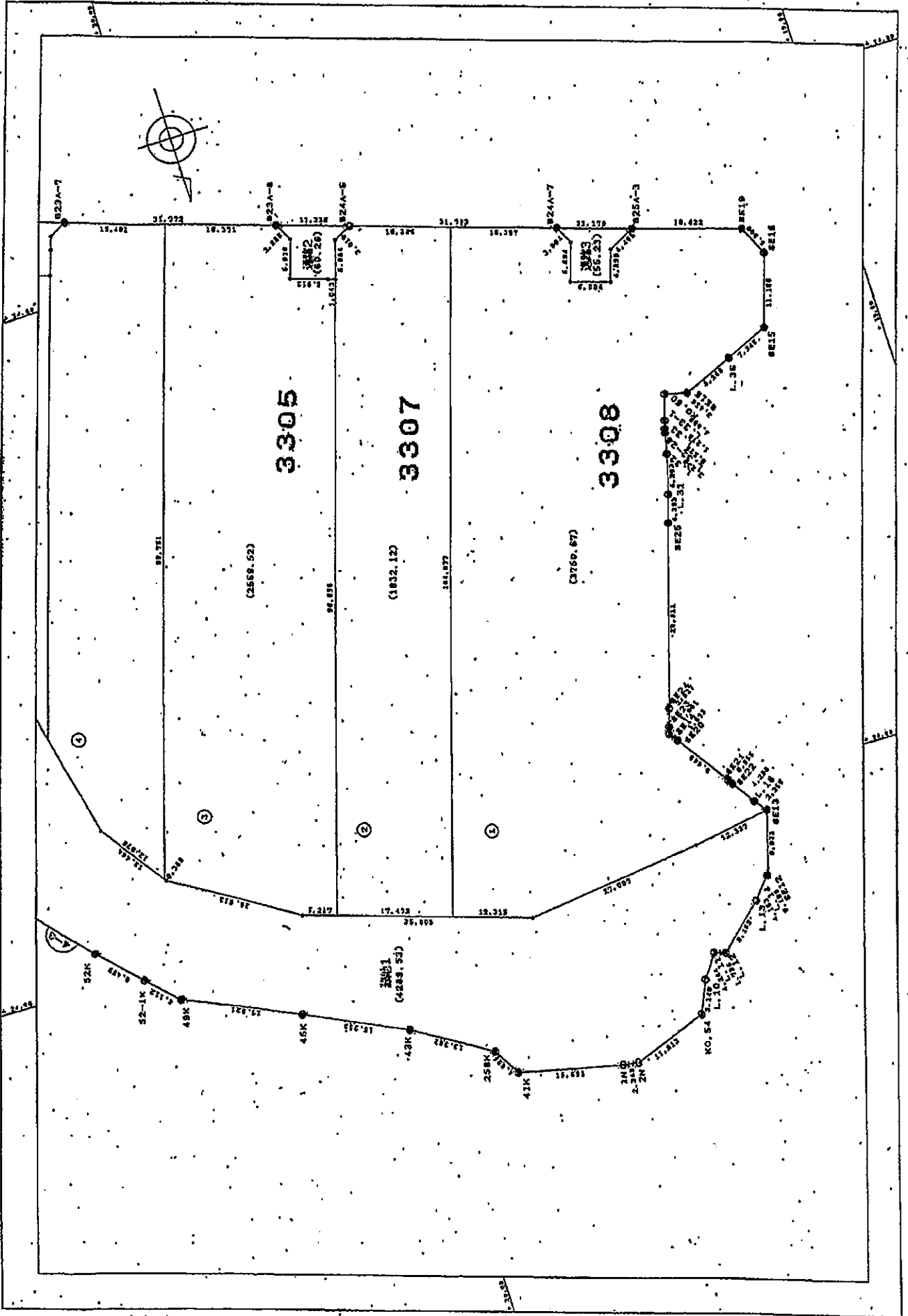
北緯線 22°

請求部	所在	あわら市花乃社三丁目				地番	77番			
出力尺	1/500	精度区分	甲三	座標系番号又は記号	VI	分類	地図(法第14条第1項)国調法19-5指定		種類	土地改良所在図
作成年月日					備付年月日(原図)			補記事項		

申請番号：9-4

(1/1)

花乃杜ハイツイツ立地区画整理事業(2,4工区) 西地区画整理原図 縮尺 1:500 B No. 4-3モの2



地積測量図

71-1, 71-2

土地の所在  
あわら市花乃社三丁目

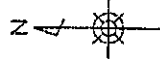
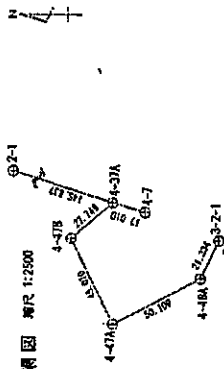
求積表

地番	① 71-1	② 71-2
NO	Xn	Yn
SE16	24841.016	19311.652
L_36	24837.853	19274.171
SE15	24835.272	19177.354
MS	24831.947	19226.179
合計		110.072556
合計面積		55.03 ㎡

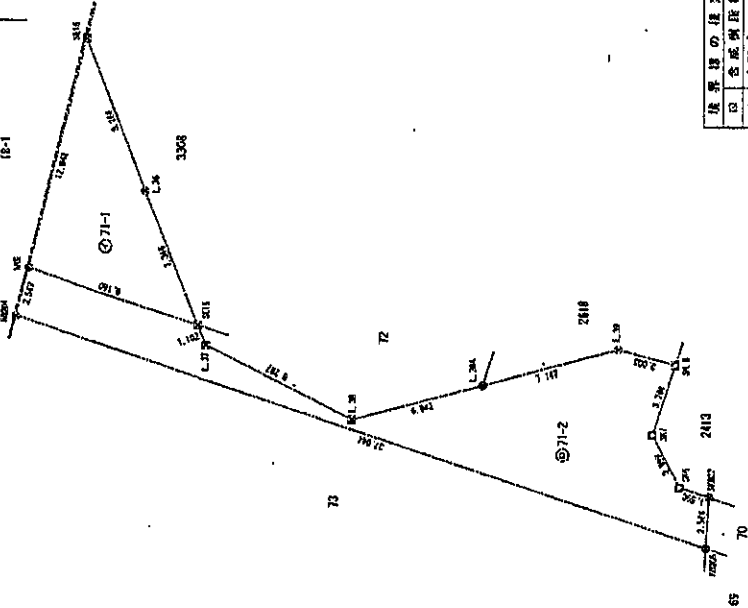
地番	① 71-1	② 71-2
NO	Xn	Yn
ME	24843.917	19220.176
SE15	24835.272	19177.354
L_37	24834.823	19116.300
L_38	24827.393	18912.658
L_39A	24810.452	19214.574
L_39	24810.355	19110.312
SKB	24810.658	19115.573
SK7	24812.045	19112.013
SK5	24810.672	19096.347
R022	24809.188	19008.853
R025	24809.201	19062.274
R0704	24814.588	19117.703
合計		244.276532
合計面積		122.13 ㎡

合計面積 177.155440 ㎡

登記基準点網 測尺 1:2500



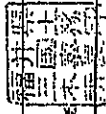
北金津22字 (P-1)



境界線の種類	面積
公成測量図	
口成測量図	
その他	

単位:メートル

縮尺 1/250



福井県三国土木事務所  
所長 松浦 好孝

係託者

(平成 27 年 11 月 12 日作成)

福井県三国土木事務所  
管理用地課  
主任 下道 光市

作成者

世界測地系 2011 (GDA2011) に基づく作成

測量年月日 平成27年11月10日

既知点の名称と距離

既知点	距離	名称	距離	備考
公共測量点	2-1	24840.312	19153.161	公成測量
公共測量点	2-2	24878.391	19189.277	公成測量
公共測量点	3-2-1	24877.502	19106.013	公成測量
既知点	X座標	Y座標	距離	2500
3-2-1	24844.568	19117.703	1.41	104-49-08
3-2	24809.231	19106.274	18.43	157-41-58

# 地積測量図

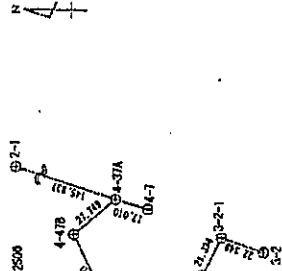
地番 77

土地の所在 あわら市花乃社三丁目

宗積表

地番	X <sub>n</sub>	Y <sub>n</sub>	X <sub>n+1</sub>	Y <sub>n+1</sub>	距離
SE10	24995.403	19440.075	129582.811000		2.356
L18	24993.987	19441.576	96989.471965		4.997
SE27	24993.010	19443.970	72857.452668		0.954
SE21	24899.225	19444.502	141827.580275		9.692
SE30	24881.178	19440.892	158192.589584		1.572
SE34	24893.872	19590.725	15984.539729		1.060
SE24	24882.853	19590.448	-29816.457874		2.876
SE25	24886.174	19494.577	-240226.237672		28.511
SE26	24859.049	19940.795	-261971.370664		4.382
L31	24854.870	19939.441	-78452.590120		6.202
L32	24449.911	19237.719	-60462.249374		3.867
M13	24445.938	19237.007	-278907.978010		10.749
M12	24448.528	19276.574	-316719.370884		2.870
0.11	24650.228	19074.261	-105116.624460		1.861
M3	24650.444	19022.344	375245.732844		42.178
M2	24690.771	19026.332	349182.626339		3.383
M1	24893.971	19036.373	117947.504938		12.016
合計					
宗積					783.05
宗積					783.05 m <sup>2</sup>

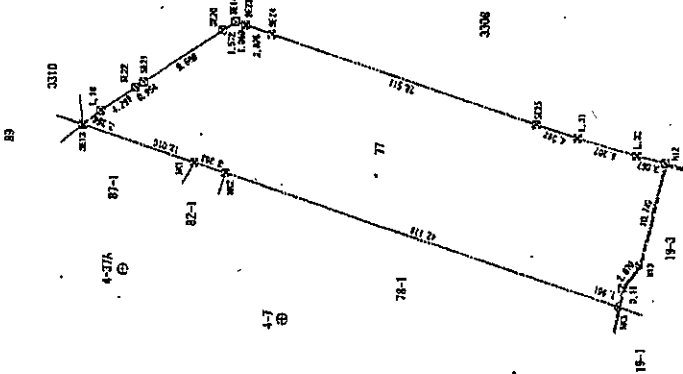
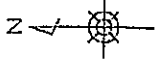
登記基準点網図 縮尺 1:2500



測量測地系 2011 (測地座標系)に基づき作成 測量年月日 平成22年11月10日

測地座標系	点名	X座標	Y座標	距離	備考
公共基準点	2-1	25940.312	19463.100	測量所	GP測量
公共基準点	3-2	24852.091	19593.277	測量所	GP測量
公共基準点	4-7	24894.859	19720.850	測量所	IS測量
公共基準点	4-37A	24901.195	19725.422	測量所	IS測量
公共基準点	3-2-1	24847.502	19666.613	測量所	IS測量

引張点	測地点	X座標	Y座標	距離	方向角
3-2-1	M3	24650.644	19222.344	16.041	79-42-17
4-37A	SE13	24905.403	19440.075	15.245	73-58-38



北金澤22字

境界線の種類	
1	台地測量所
2	気候

縮尺 1/500

作成者

福井県三国土木事務所  
管理用地課  
主任 下田 光市

作成者

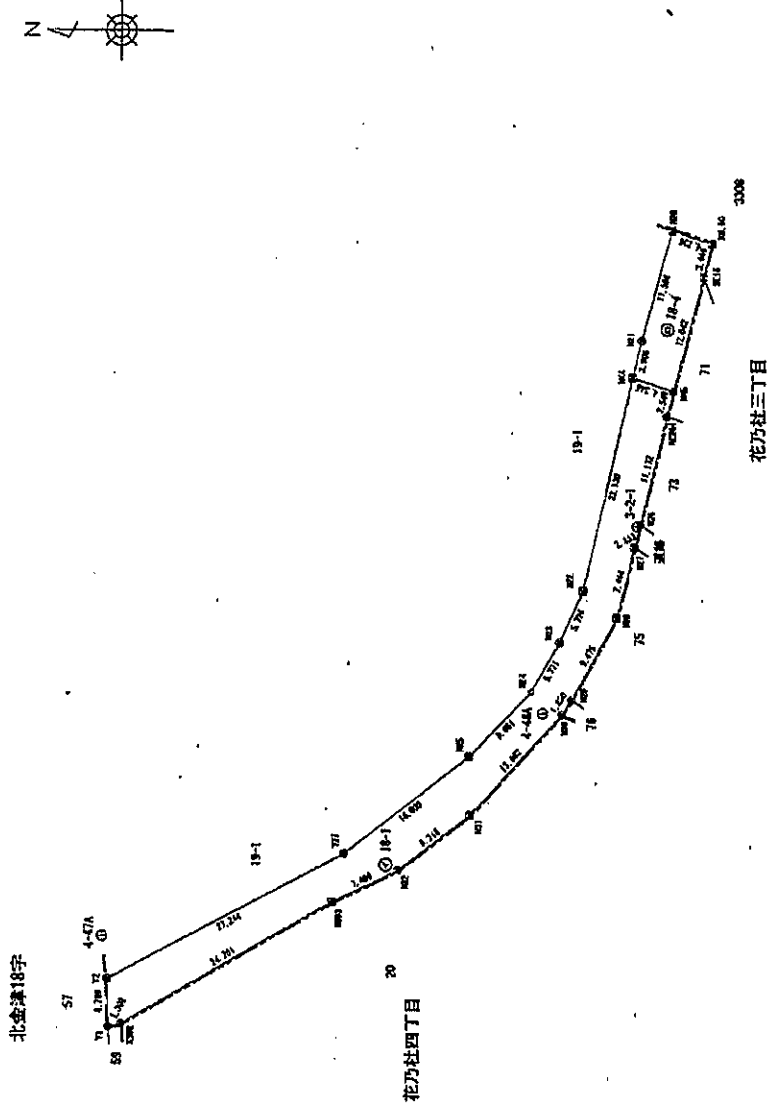
福井県三国土木事務所  
所長 松浦 好孝

測量年月日 平成27年11月12日作成

登記年月日：平成28年3月17日

地積測量図  $\frac{1}{2}$

地番	18-1.18-4
土地の所在	あわら市北金津22字北百秋田



境界線の種類	
固定測量線	
地積測量線	
境界線	

作成者	福井県三國土木事務所 管理用地課 主任 下道 光市	平成27年11月12日作成	嘱托者	福井県三國土木事務所 所長 松浦 好孝	縮尺	1 / 500
国土交通省所管不動産登記簿記指定職員						

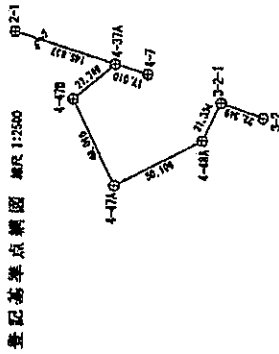
登記年月日：平成28年3月17日

地積測量図

18-1,18-4

土地の所在 あわら市北金津22字北百株田

求積表



測量の基準点 2011 (東京測量所に登記済) 測量年月日 平成27年11月18日

点名	X座標	Y座標	測量方法	備考
4-7A	24800.812	19960.022	水準測量	15河原
4-7B	24818.538	19971.159	水準測量	15河原
4-7C	24864.328	19985.052	水準測量	15河原
4-7D	24838.097	19987.838	水準測量	15河原
4-7E	24858.282	19994.097	水準測量	15河原
4-7F	24852.943	19998.924	水準測量	15河原
4-7G	24844.081	19971.814	水準測量	15河原
4-7H	24843.947	19920.178	水準測量	15河原
4-7I	24844.598	19917.782	水準測量	15河原
4-7J	24847.196	19908.844	水準測量	15河原
4-7K	24847.768	19904.478	水準測量	15河原
4-7L	24854.022	19907.243	水準測量	15河原
4-7M	24854.022	19908.808	水準測量	15河原
4-7N	24854.022	19907.243	水準測量	15河原
4-7O	24854.022	19907.243	水準測量	15河原
4-7P	24854.022	19907.243	水準測量	15河原
4-7Q	24854.022	19907.243	水準測量	15河原
4-7R	24854.022	19907.243	水準測量	15河原
4-7S	24854.022	19907.243	水準測量	15河原
4-7T	24854.022	19907.243	水準測量	15河原
4-7U	24854.022	19907.243	水準測量	15河原
4-7V	24854.022	19907.243	水準測量	15河原
4-7W	24854.022	19907.243	水準測量	15河原
4-7X	24854.022	19907.243	水準測量	15河原
4-7Y	24854.022	19907.243	水準測量	15河原
4-7Z	24854.022	19907.243	水準測量	15河原

引張点	X座標	Y座標	距離	方向角
4-7A	24800.812	19960.022	4.358	262-18-51
3-2-1	24844.598	19917.782	11.411	104-49-06

地番	NO	X <sub>0</sub>	Y <sub>0</sub>	X <sub>n</sub> (Y <sub>n+1</sub> -Y <sub>n-1</sub> )	距離
12	24800.812	19960.022	64872.18188	27.244	16.033
127	24818.538	19971.159	57281.02921	9.081	5.771
125	24864.328	19985.052	41940.32624	5.771	22.130
121	24838.097	19987.838	28942.59955	5.771	4.345
122	24858.282	19994.097	25164.32912	22.130	2.540
124	24852.943	19998.924	66441.37241	4.345	11.172
126	24844.081	19971.814	-14880.21217	2.432	7.442
123A	24844.598	19917.782	-31727.78076	2.432	8.473
123	24847.196	19908.844	-32857.21964	1.850	13.862
128	24847.768	19904.478	-34993.18624	8.216	7.498
129	24854.022	19907.243	-24805.15926	7.498	1.302
130	24854.022	19908.808	11296.29834	4.345	368.351600
131	24854.022	19907.243	-24805.15926	246.35	62
132	24854.022	19907.243	-24805.15926	61.23	62
133	24854.022	19907.243	-24805.15926	61.23	62
134	24854.022	19907.243	-24805.15926	61.23	62
135	24854.022	19907.243	-24805.15926	61.23	62
136	24854.022	19907.243	-24805.15926	61.23	62
137	24854.022	19907.243	-24805.15926	61.23	62
138	24854.022	19907.243	-24805.15926	61.23	62
139	24854.022	19907.243	-24805.15926	61.23	62
140	24854.022	19907.243	-24805.15926	61.23	62
141	24854.022	19907.243	-24805.15926	61.23	62
142	24854.022	19907.243	-24805.15926	61.23	62
143	24854.022	19907.243	-24805.15926	61.23	62
144	24854.022	19907.243	-24805.15926	61.23	62
145	24854.022	19907.243	-24805.15926	61.23	62
146	24854.022	19907.243	-24805.15926	61.23	62
147	24854.022	19907.243	-24805.15926	61.23	62
148	24854.022	19907.243	-24805.15926	61.23	62
149	24854.022	19907.243	-24805.15926	61.23	62
150	24854.022	19907.243	-24805.15926	61.23	62
151	24854.022	19907.243	-24805.15926	61.23	62
152	24854.022	19907.243	-24805.15926	61.23	62
153	24854.022	19907.243	-24805.15926	61.23	62
154	24854.022	19907.243	-24805.15926	61.23	62
155	24854.022	19907.243	-24805.15926	61.23	62
156	24854.022	19907.243	-24805.15926	61.23	62
157	24854.022	19907.243	-24805.15926	61.23	62
158	24854.022	19907.243	-24805.15926	61.23	62
159	24854.022	19907.243	-24805.15926	61.23	62
160	24854.022	19907.243	-24805.15926	61.23	62
161	24854.022	19907.243	-24805.15926	61.23	62
162	24854.022	19907.243	-24805.15926	61.23	62
163	24854.022	19907.243	-24805.15926	61.23	62
164	24854.022	19907.243	-24805.15926	61.23	62
165	24854.022	19907.243	-24805.15926	61.23	62
166	24854.022	19907.243	-24805.15926	61.23	62
167	24854.022	19907.243	-24805.15926	61.23	62
168	24854.022	19907.243	-24805.15926	61.23	62
169	24854.022	19907.243	-24805.15926	61.23	62
170	24854.022	19907.243	-24805.15926	61.23	62
171	24854.022	19907.243	-24805.15926	61.23	62
172	24854.022	19907.243	-24805.15926	61.23	62
173	24854.022	19907.243	-24805.15926	61.23	62
174	24854.022	19907.243	-24805.15926	61.23	62
175	24854.022	19907.243	-24805.15926	61.23	62
176	24854.022	19907.243	-24805.15926	61.23	62
177	24854.022	19907.243	-24805.15926	61.23	62
178	24854.022	19907.243	-24805.15926	61.23	62
179	24854.022	19907.243	-24805.15926	61.23	62
180	24854.022	19907.243	-24805.15926	61.23	62
181	24854.022	19907.243	-24805.15926	61.23	62
182	24854.022	19907.243	-24805.15926	61.23	62
183	24854.022	19907.243	-24805.15926	61.23	62
184	24854.022	19907.243	-24805.15926	61.23	62
185	24854.022	19907.243	-24805.15926	61.23	62
186	24854.022	19907.243	-24805.15926	61.23	62
187	24854.022	19907.243	-24805.15926	61.23	62
188	24854.022	19907.243	-24805.15926	61.23	62
189	24854.022	19907.243	-24805.15926	61.23	62
190	24854.022	19907.243	-24805.15926	61.23	62
191	24854.022	19907.243	-24805.15926	61.23	62
192	24854.022	19907.243	-24805.15926	61.23	62
193	24854.022	19907.243	-24805.15926	61.23	62
194	24854.022	19907.243	-24805.15926	61.23	62
195	24854.022	19907.243	-24805.15926	61.23	62
196	24854.022	19907.243	-24805.15926	61.23	62
197	24854.022	19907.243	-24805.15926	61.23	62
198	24854.022	19907.243	-24805.15926	61.23	62
199	24854.022	19907.243	-24805.15926	61.23	62
200	24854.022	19907.243	-24805.15926	61.23	62
合計			736.702200		
合計面積			368.351600		62

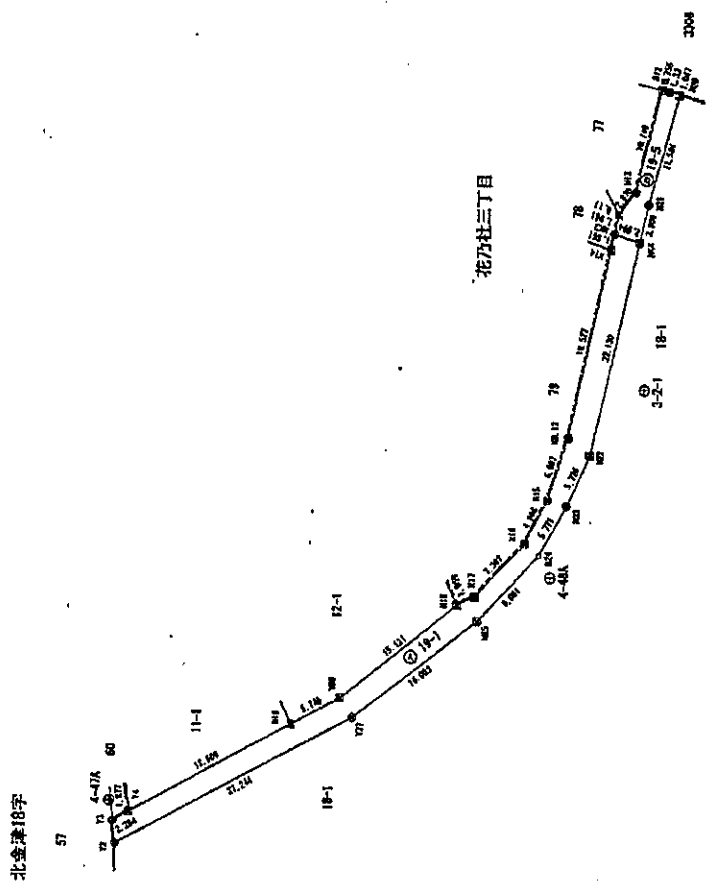
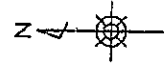
地番	NO	X <sub>0</sub>	Y <sub>0</sub>	X <sub>n</sub> (Y <sub>n+1</sub> -Y <sub>n-1</sub> )	距離
12	24800.812	19960.022	64872.18188	27.244	16.033
127	24818.538	19971.159	57281.02921	9.081	5.771
125	24864.328	19985.052	41940.32624	5.771	22.130
121	24838.097	19987.838	28942.59955	5.771	4.345
122	24858.282	19994.097	25164.32912	22.130	2.540
124	24852.943	19998.924	66441.37241	4.345	11.172
126	24844.081	19971.814	-14880.21217	2.432	7.442
123A	24844.598	19917.782	-31727.78076	2.432	8.473
123	24847.196	19908.844	-32857.21964	1.850	13.862
128	24847.768	19904.478	-34993.18624	8.216	7.498
129	24854.022	19907.243	-24805.15926	7.498	1.302
130	24854.022	19908.808	11296.29834	4.345	368.351600
131	24854.022	19907.243	-24805.15926	246.35	62
132	24854.022	19907.243	-24805.15926	61.23	62
133	24854.022	19907.243	-24805.15926	61.23	62
134	24854.022	19907.243	-24805.15926	61.23	62
135	24854.022	19907.243	-24805.15926	61.23	62
136	24854.022	19907.243	-24805.15926	61.23	62
137	24854.022	19907.243	-24805.15926	61.23	62
138	24854.022	19907.243	-24805.15926	61.23	62
139	24854.022	19907.243	-24805.15926	61.23	62
140	24854.022	19907.243	-24805.15926	61.23	62
141	24854.022	19907.243	-24805.15926	61.23	62
142	24854.022	19907.243	-24805.15926	61.23	62
143	24854.022	19907.243	-24805.15926	61.23	62
144	24854.022	19907.243	-24805.15926	61.23	62
145	24854.022	19907.243	-24805.15926	61.23	62
146	24854.022	19907.243	-24805.15926	61.23	62
147	24854.022	19907.243	-24805.15926	61.23	62
148	24854.022	19907.243	-24805.15926	61.23	62
149	24854.022	19907.243	-24805.15926	61.23	62
150	24854.022	19907.243	-24805.15926	61.23	62
151	24854.022	19907.243	-24805.15926	61.23	62
152	24854.022	19907.243	-24805.15926	61.23	62
153	24854.022	19907.243	-24805.15926	61.23	62
154	24854.022	19907.243	-24805.15926	61.23	62
155	24854.022	19907.243	-24805.15926	61.23	62
156	24854.022	19907.243	-24805.15926	61.23	62
157	24854.022	19907.243	-24805.15926	61.23	62
158	24854.022	19907.243	-24805.15926	61.23	62
159	24854.022	19907.243	-24805.15926	61.23	62
160	24854.022	19907.243	-24805.15926	61.23	62
161	24854.022	19907.243	-24805.15926	61.23	62
162	24854.022	19907.243	-24805.15926	61.23	62
163	24854.022	19907.243	-24805.15926	61.23	62



登記年月日：平成28年3月17日

地積測量図 1/2

地番	19-1, 19-5
土地の所在	あわら市北金津22字北百枚田



境界線の種類	
① 公算地積線	
② 変更地積線	
③ 計界線	

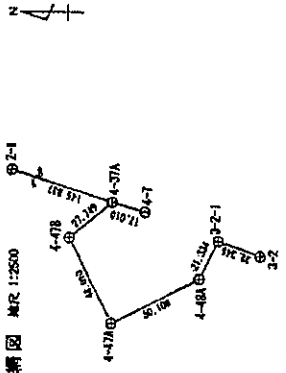
作成者	福井県三国土木事務所 管理用地課 主任 下道 光市	平成27年11月12日作成	嘱托者	福井県三国土木事務所 所長 松浦 好孝	縮尺	1 / 500
国土交通省所管不動産登記簿記載事項				福井県三国土木事務所 不審務所		

地積測量図

地番 19-1, 19-5

土地の所在 あわら市北金津22字北百枚田

登記基準点網図 縮尺 1:250



世界測地系 2011 (第VI版標準) に基づく抄写

測量の基準	点名	X座標	Y座標	高さ	備考
公共測量点	2-1	25000.312	19353.180	4.258	2011年度
公共測量点	3-2	24826.301	19394.277	4.258	2011年度
公共測量点	4-1A	24801.385	19344.533	4.258	2011年度
公共測量点	4-1B	24854.899	19387.483	4.258	2011年度
公共測量点	3-2-1	24847.592	19395.613	4.258	2011年度

測量点	X座標	Y座標	距離	方向角
4-1A	24800.812	19360.033	4.258	262-18-51
3-2-1	24850.844	19322.344	16.041	79-42-17

水準表

地番	① (P)	X <sub>n</sub>	Y <sub>n</sub>	X <sub>n</sub> - (Y <sub>n+1</sub> - Y <sub>n</sub> - 1)	差
Y3	19401.025	19482.294	86728.51850		1.871
Y4	19499.413	19463.281	258413.28541		0.858
Y5	24842.171	19472.555	264514.57654		3.745
Y6	24878.164	19475.183	268174.80670		15.121
Y7	24846.317	19481.680	258144.44601		1.859
Y8	24864.425	19485.498	159483.39500		7.397
Y9	24838.519	19490.890	243101.14296		4.888
Y10	24857.231	19495.275	268389.52107		6.887
Y11	24855.138	19491.637	83248.38440		19.527
Y12	24850.194	19492.720	514388.57412		1.661
Y13	24850.144	19492.344	19711.41126		2.684
Y14	24849.081	19491.514	-207964.97600		22.130
Y15	24852.452	19494.824	-44444.37241		5.735
Y16	24855.282	19494.887	-253164.28202		5.731
Y17	24858.097	19494.661	-28472.52646		0.981
Y18	24864.378	19491.052	-10448.33874		16.033
Y19	24878.164	19475.183	-57281.82821		27.244
Y20	24890.317	19481.680	-27023.81182		2.284
合計			363.82244		
平均			194.811270		
標準差			196.81	m2	

地番	① (P)	X <sub>n</sub>	Y <sub>n</sub>	X <sub>n</sub> - (Y <sub>n+1</sub> - Y <sub>n</sub> - 1)	差
M1	24850.144	19472.344	86724.71808		1.961
M2	24850.228	19474.261	185116.46446		2.670
M3	24848.574	19475.574	216713.37088		10.749
M4	24847.007	19477.007	234897.82604		0.755
M5	24845.203	19478.832	-12344.06581		1.047
M6	24844.286	19484.510	-295482.27442		11.584
M7	24847.220	19475.325	-372808.95109		3.906
M8	24844.081	19471.514	-74072.12341		2.884
合計			58.72348		
平均			24.357400		
標準差			24.35	m2	

合計面積 235.172840 m<sup>2</sup>

作成者

福井県三国土木事務所  
管理用地課  
主任 下道 光博

(平成27年11月12日作成)

嘱托者

福井県三国土木事務所  
所長 松浦 好孝

縮尺

1/

国土交通省所管不動産登記部指定職員  
福井県三国土木事務所  
所長 松浦 好孝