

補強概要

避難通路の確保と建物の偏心の修正で1階部分に耐力壁を増設した。

外壁雨水漏水の危険のある部位も同時に改修した。

X方向…耐力壁5ヶ所増設

Y方向…耐力壁4ヶ所増設

建物概要

【建築年】 昭和52年

【床面積】 ※補強対象部分

142㎡ (1F: 77㎡、2F: 65㎡)

【屋根】 瓦葺き

【外壁】 サイディング張り

【基礎】 コンクリート造布基礎

補強結果

【X方向評点】

補強前: 0.38

補強後: 1.12

【Y方向評点】

補強前: 0.44

補強後: 1.02



筋かい新設 補強金物

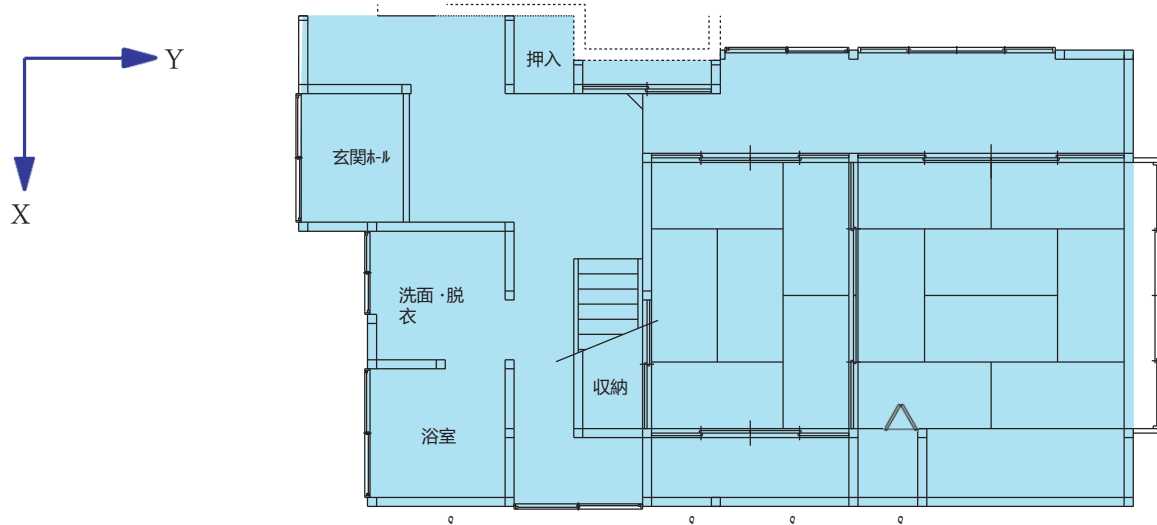


ケナフボ - ド張り



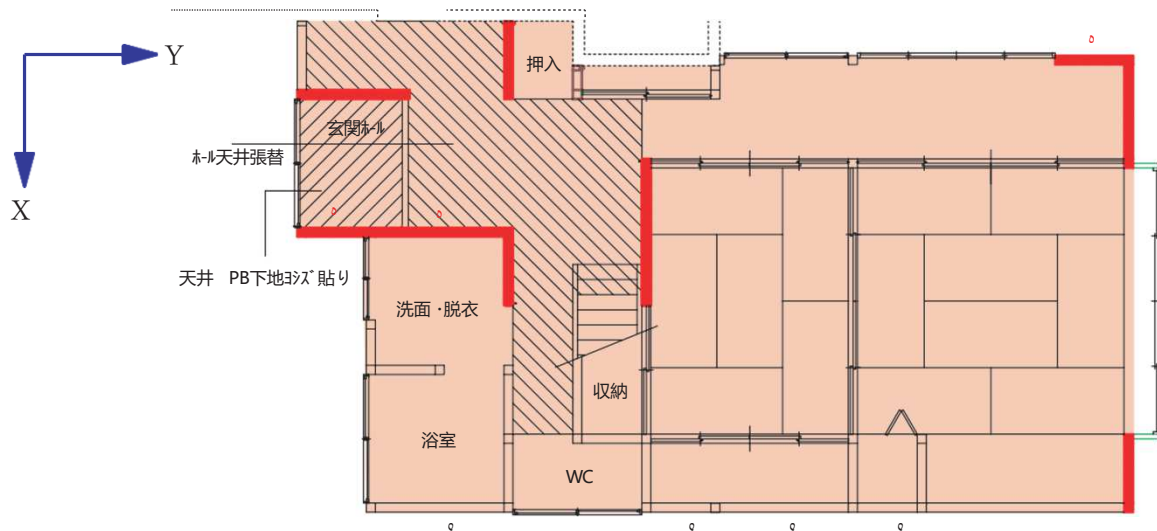
胴差 金物取付

補強前



1 階平面図

補強後



1 階平面図

- 改修耐力壁
- 。在来筋交
- 。新設筋交

補強概要

居間・食堂の改修にあわせて耐力壁の補強を行い偏心も改善した。

さらに内外装の改修も実施し劣化の改善もあわせて行った。

X方向...右図着色部の全面改修

Y方向...右図着色部の全面改修

建物概要

【建築年】 昭和50年

【床面積】 ※補強対象部分

171㎡ (1F: 122㎡、2F: 49㎡)

【屋根】 瓦葺き

【外壁】 サイディング張り

【基礎】 コンクリート造布基礎

補強結果

【X方向評点】

補強前: 0.64

補強後: 1.03

【Y方向評点】

補強前: 0.71

補強後: 1.07



補強前

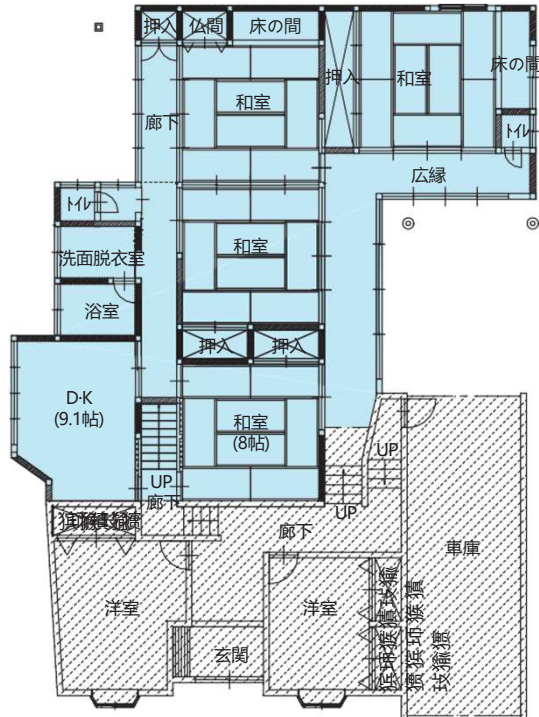
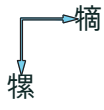


補強後



工事中

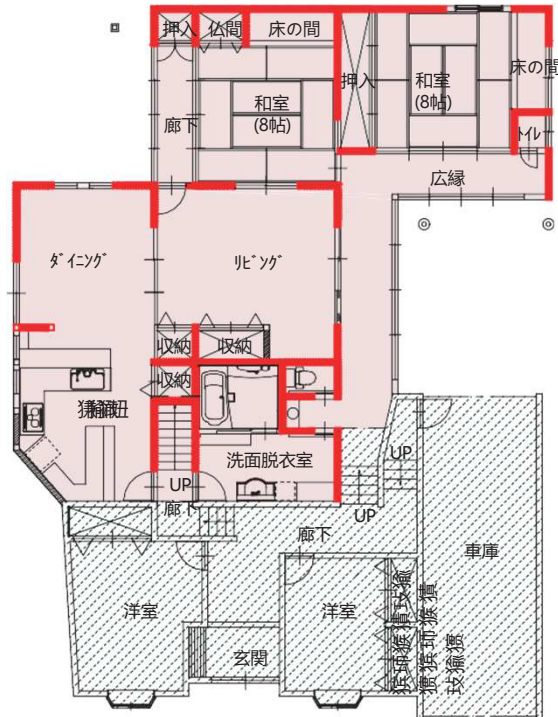
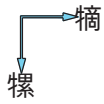
補強前



・ 既存母体構造部

1 階平面図

補強後



・ 〇

・ 既存母体構造部

1 階平面図

補強概要

一応の体力はあるが、さらに耐力壁を補強することで上部構造評点を1.0以上とした。
また、樋の改修にて雨水による劣化の原因を除いた。

X方向…6カ所 構造用合板使用

Y方向…4カ所 構造用合板使用

建物概要

【建築年】 昭和52年

【床面積】 ※補強対象部分

142㎡ (1F: 77㎡、2F: 65㎡)

【屋根】 瓦葺き

【外壁】 モルタル張り

【基礎】 コンクリート造布基礎

補強結果

【X方向評点】

補強前: 0.89

補強後: 1.04

【Y方向評点】

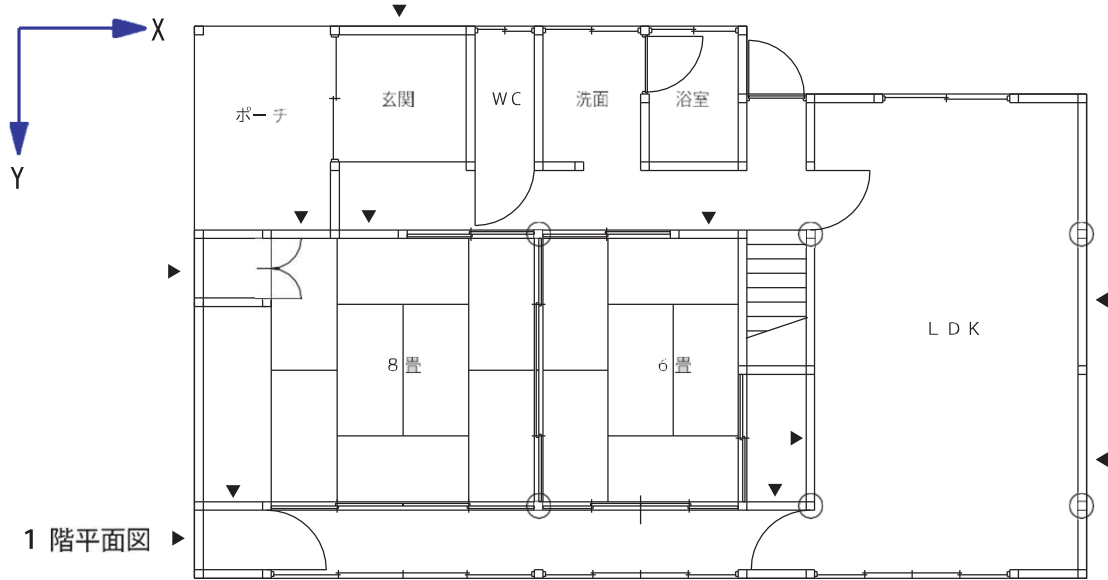
補強前: 0.90

補強後: 1.13

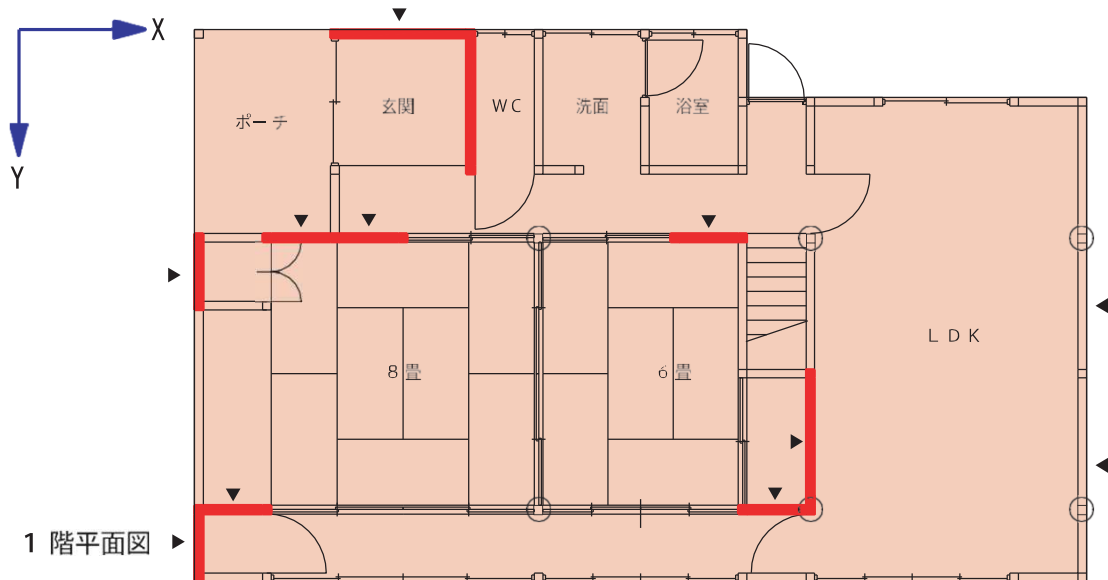


建物 外観

補強前



補強案



補強壁
▼ 在来筋交