

令和3年4月13日

新型コロナウイルス感染拡大防止対策チーム
広報グループ
電話番号 0776-20-0771
県庁内線番号 5624・5625

報道機関各位

患者の状況等について

本日分（4月13日）の状況を以下のとおりお知らせします。

※ 注意事項

新型コロナウイルス感染症は、注意していても誰もが感染する可能性があるものです。
感染者や医療関係者などへの不当な差別や偏見等が行われないう、広報に御協力
願います。

1 患者入院状況（増減は対前日比）

入院中	72名	(-2)	※1名は県外で入院
うち重症	1名	(±0)	※国の分類変更に伴い、重篤の表記を削除
退院	566名	(+8)	重症の定義：ICUに入室または人工呼吸器を装着した方
死亡	27名	(±0)	

2 病床等使用状況

感染症指定病院等	71床	(-2)	確保病床 255床
宿泊療養施設	0床	(±0)	〃 75床

※感染者数に応じ、+70床

3 濃厚接触者数

濃厚接触者数	1,703名	(+4)
うち健康観察者数	129名	(+1)

4 感染経路

【R2年3月以降の事例】

区 分	
感染経路が判明している事例	91例
感染経路が不明な事例	1例
県外での感染と推定される事例	23例
調査中の事例	5例
計	120例

5 検査状況

	4/5	4/6	4/7	4/8	4/9	4/10	4/11	4/12
県	231	115	148	122	272	236	124	126
医療機関	229	190	184	169	183	59	45	4
計	460	305	332	291	455	295	169	130

◎これまでの累計検査数 39,855件

◆検査数と陽性率の推移

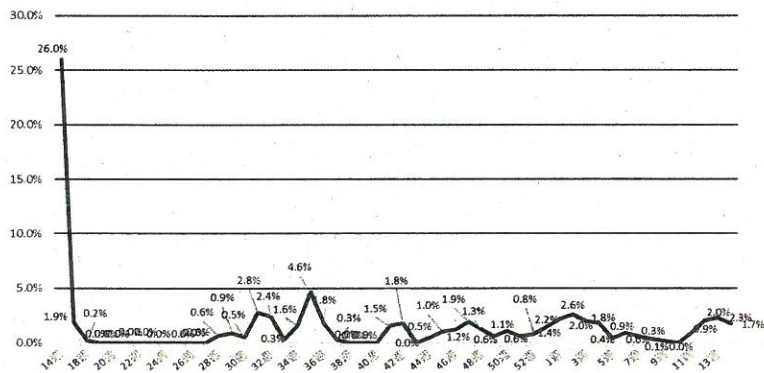
週	検査実数A	陽性数B	陽性率B/A	変異株検査 件数C ※1	変異株陽性 数D	変異株検査 実施率C/B	変異株陽性 率D/C
～2週(令和3年1月17日)	23,998	454					
3週(令和3年1月18日～1月24日)	1,528	30	2.0%	16	0	100.0%	0.0%
4週(令和3年1月25日～1月31日)	1,802	33	1.8%	33	0	100.0%	0.0%
5週(令和3年2月1日～2月7日)	1,167	5	0.4%	5	0	100.0%	0.0%
6週(令和3年2月8日～2月14日)	877	8	0.9%	8	0	100.0%	0.0%
7週(令和3年2月15日～2月21日)	2,043	12	0.6%	12	0	100.0%	0.0%
8週(令和3年2月22日～2月28日)	881	3	0.3%	3	0	100.0%	0.0%
9週(令和3年3月1日～3月7日)	678	1	0.1%	1	0	100.0%	0.0%
10週(令和3年3月8日～3月14日)	687	0	0.0%	0	0	-	-
11週(令和3年3月15日～3月21日)	784	7	0.9%	7	2	100.0%	28.6%
12週(令和3年3月22日～3月28日)	986	20	2.0%	20	3	100.0%	15.0%
13週(令和3年3月29日～4月4日)	1,987	46	2.3%	46	30	100.0%	65.2%
14週(令和3年4月5日～4月11日)	2,307	40	1.7%	32	26	80.0%	81.3%
15週(令和3年4月12日～4月19日)	130	6	4.6%	0	0	0.0%	-
計	39,855	665	1.7%	183	61		33.3%

※1 変異株の検査とは衛生環境研究センターにて行った変異株のスクリーニング検査です。

変異株検査件数とは、その週に行ったスクリーニング検査の件数ではなく、その週の陽性数に対して行った検査件数です。

※2 令和3年1月20日以降に採取された検体について実施した検査です。(令和3年3月7日以前は試験的に実施した検査となります。)

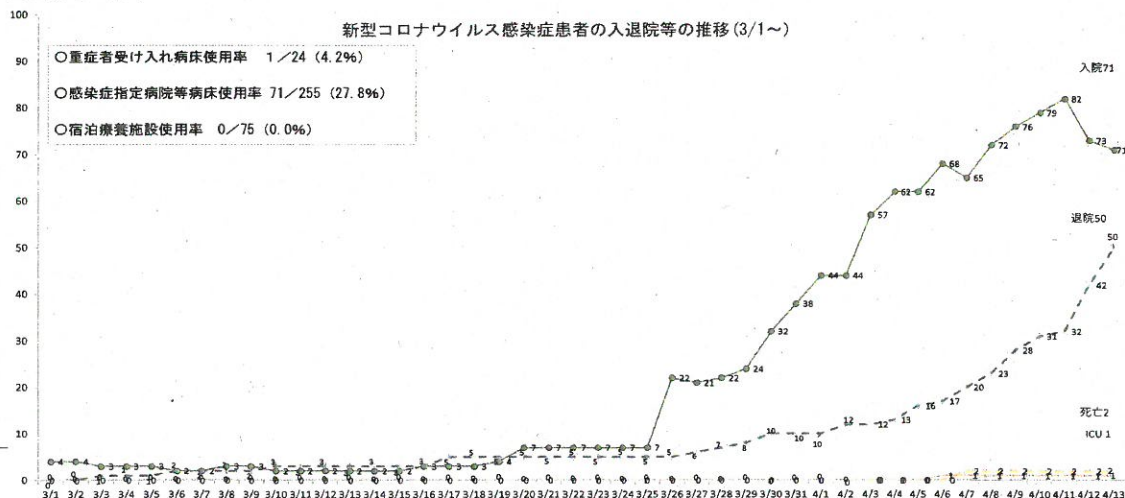
陽性率の推移



【参考】指標

		現状	注意レベル 注意報	ステージⅠ 警報	ステージⅡ 特別警報	ステージⅢ 緊急事態	
医療 提供 体制	病床のひっ迫具合						
	病床全体	現時点確保病床数(255床)の占有率	27.8% (71床)	10%程度 (25～35床)	20%程度 (50～60床)	20%程度 (50～60床)	25%以上 (64床)
	うちICU	現時点確保病床数(24床)の占有率	4.2% (1床)	10%以上 (3床)	20%以上 (5床)	20%以上 (5床)	25%以上 (6床)
感染 の 状況	直近1週間(4/7～4/13)の新規感染者数 (人口10万人あたり1週間の新規感染者数)	39人 (5.0人)	概ね10人～20人 (1.2人～2.5人)	概ね30人～40人 (3.8人～5.1人)	概ね60人～80人 (7.6人～10.2人)	115人以上 (15人)	

【参考】入退院等の推移



○全国の感染状況については、県ホームページから確認できます。

<https://www.pref.fukui.lg.jp/doc/kenkou/kansensyo-yobousesseyu/corona.html>

新型コロナウイルス感染拡大防止対策チーム
 広報グループ
 電話番号 0776-20-0703
 県庁内線番号 5605・5607

報道機関各位

新型コロナウイルス感染症
 変異株スクリーニング検査陽性について

県内で既に確認された新型コロナウイルス感染症患者等について、県衛生環境研究センターで実施した変異株スクリーニング検査により、N501Yの変異がある変異株※が8件（No.54～61）確認されました。

今後、同一系統の中でゲノム解析を行うことができる検体を国立感染症研究所に送付します。

なお、3月以降に発生した新型コロナウイルス患者（29系統120人）のうち、変異株由来の患者は、16系統61人です。

※「N501Yの変異がある変異株」とは、英国・南アフリカまたはブラジルなどにおいて確認された従来株よりも感染性が増していることが懸念されている変異株

新型コロナウイルス（変異株）の患者等の状況

系統 No.	No.	年代	性別	居住地	症状・経過	備考
43～53 公表済（令和3年4月12日）						
15	54	50代	男性	福井県	4月上旬 発症	・ 海外渡航歴なし ・ 不特定多数との接触なし
	55	80代	女性	福井県	4月上旬 発症	
	56	30代	男性	福井県	4月上旬 発症	
	57	20代	女性	福井県	4月上旬 発症	
	58	70代	女性	福井県	4月上旬 発症	
	59	40代	女性	福井県	4月上旬 発症	
16	60	50代	男性	福井県	4月上旬 発症	・ 海外渡航歴なし ・ 不特定多数との接触なし
	61	50代	女性	福井県	4月上旬 発症	

※報道に際しましては、感染者本人や御家族などが特定されないよう、個人情報保護に御配慮ください。