

1 新型コロナウイルス感染症について

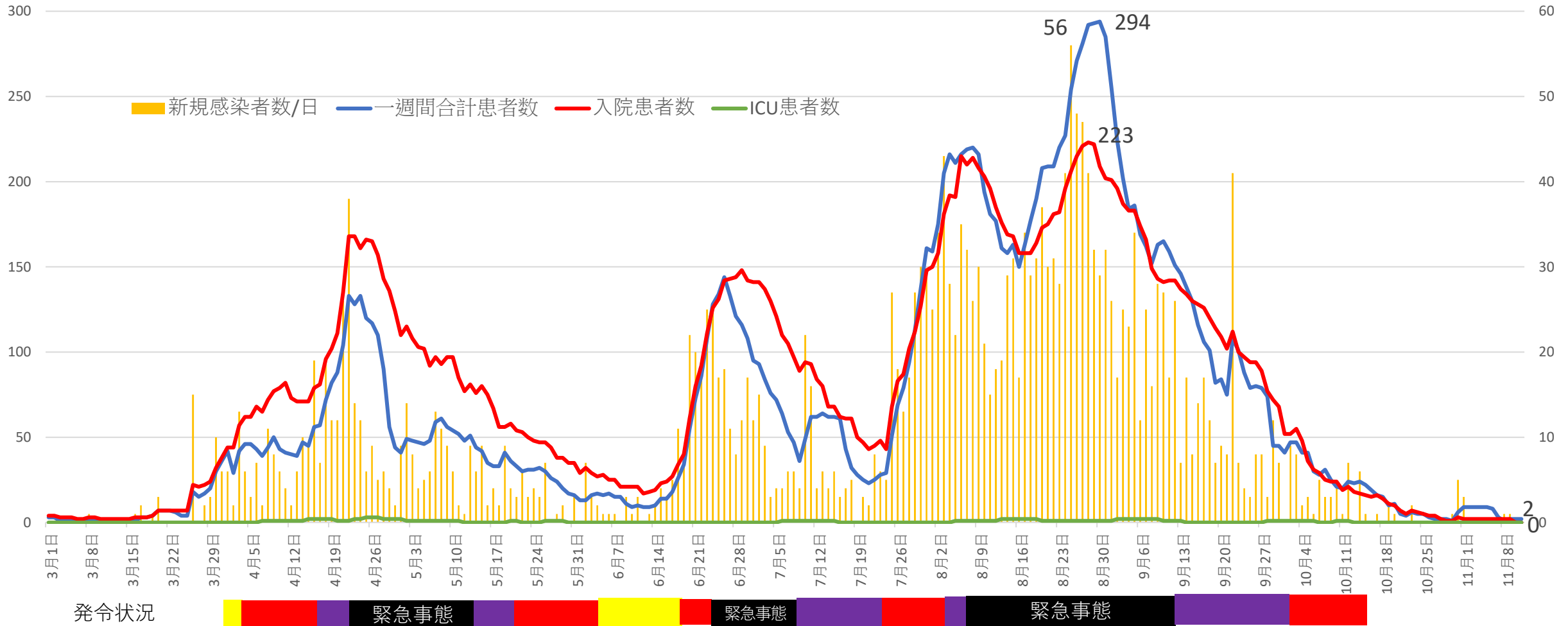
- ・ 病床利用率、新規感染者数とも、落ち着いた状況が継続

			現状 (11/11)	ステージⅠ相当	ステージⅡ相当	ステージⅢ相当	ステージⅣ
				注意報	警報	特別警報	緊急事態
医療 提供 体制	病床全体	現時点確保病床数 (424床)の占有率※	0.0% (0床)	20%程度 (85～95床)	30%程度 (125～135床)	40%程度 (165～175床)	50%以上 (212床)
	うちICU	現時点確保病床数 (24床)の占有率	0.0% (0床)	20%程度 (5床)	30%程度 (7床)	40%程度 (10床)	50%以上 (12床)
感染 の 状況	直近1週間の新規感染者数 (人口10万人あたり1週間の新規感染者数)		2人 (0.2人)	概ね70人～80人 (10人)	概ね110人～120人 (15人)	概ね150人～160人 (20人)	192人以上 (25人)

感染状況

・ 昨年10月以来、入院患者数0人の状況

1週間患者数・入院患者数等の動向



第5期の分析 ①感染者数・入院日数等の推移

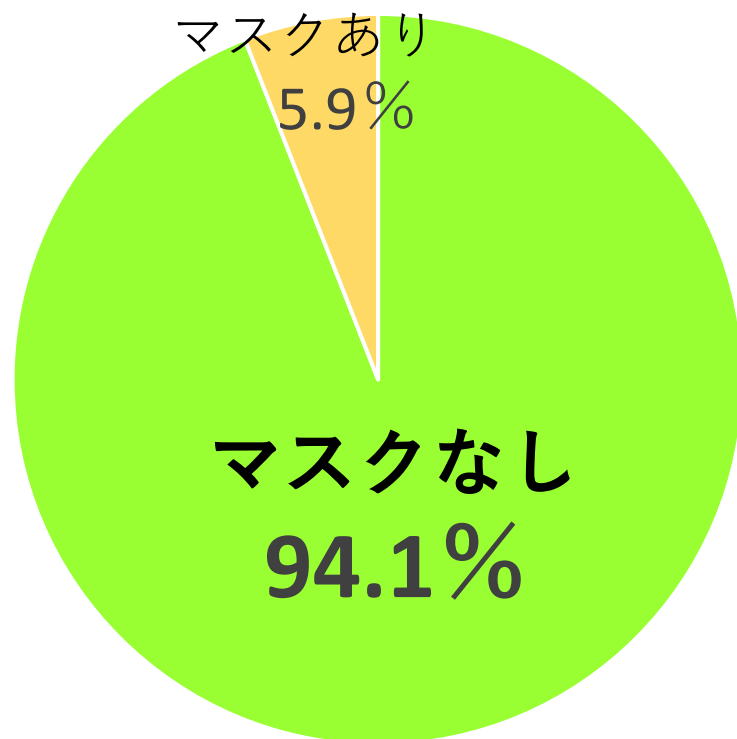
- ・感染者数・系統数は増加したが、入院日数は短縮、重症化率は低下

	第1期	第2期	第3期	第4期	第5期
感染の状況	R2.3.1~2.6.30	R2.7.1~2.9.30	R2.10.1~3.2.28	R3.3.1~3.7.19	R3.7.20~3.10.14
感染者数計	122	122	301	876	1,676
新規系統数計	14	24	82	172	396
1週間感染者数(最大)	51	64	62	144	294
クラスター件数計	6	4	9	11	32
感染経路不明割合	6.5%	4.1%	3.3%	1.9%	1.5%
入院の状況					
平均入院日数	21.6	13.5	12.0	11.0	9.4
病床利用率(最大)	70.9% (78/110床)	35.7% (68/190床)	30.2% (77/255床)	63.4% (168/265床)	55.2% (223/404床)
ICU利用率(最大)	88.9% (8/9床)	20.8% (5/24床)	16.7% (4/24床)	12.5% (3/24床)	8.3% (2/24床)
宿泊療養利用率(最大)	50.0% (10/20床)	3.4% (5/146床)	3.4% (5/146床)	16.4% (24/146床)	69.2% (101/146床)
重症者数計(重症化率)	23(18.9%)	9(7.4%)	17(5.6%)	9(1.0%)	6(0.4%)
死亡者数計(死亡率)	8(6.6%)	3(2.5%)	14(4.8%)	10(1.1%)	1(0.1%)

第5期の分析 ②会話時のマスク着用状況

- ・ 感染経路が特定できる感染者の94%が、会話時のマスク着用なし

第5期の感染者のマスクの着用状況



【感染経路が特定可能な事例】

94.1%がマスクなし

(1266/1346)

	事例数 (人)	割合
マスクなし	1,266	80.2%
マスクあり	80	5.1%
不明	232	14.7%
計	1,578	100.0%

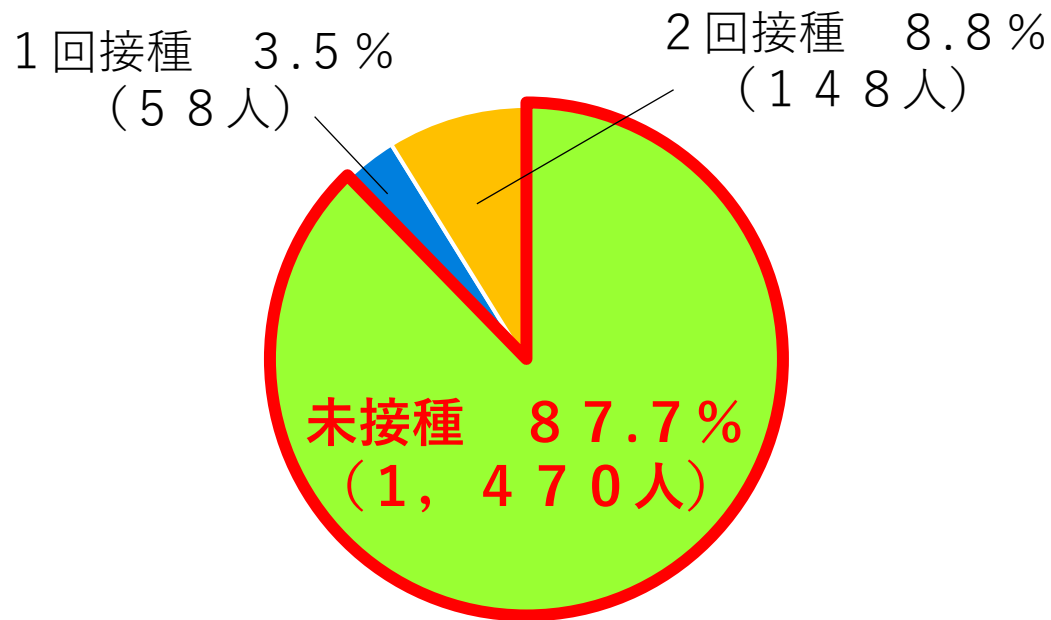
(注1) 調査対象期間：R3.7.20~10.14

(注2) 行動履歴等が十分に把握できない事例は除外して算定

第5期の分析 ③ ワクチン接種歴別の感染者数

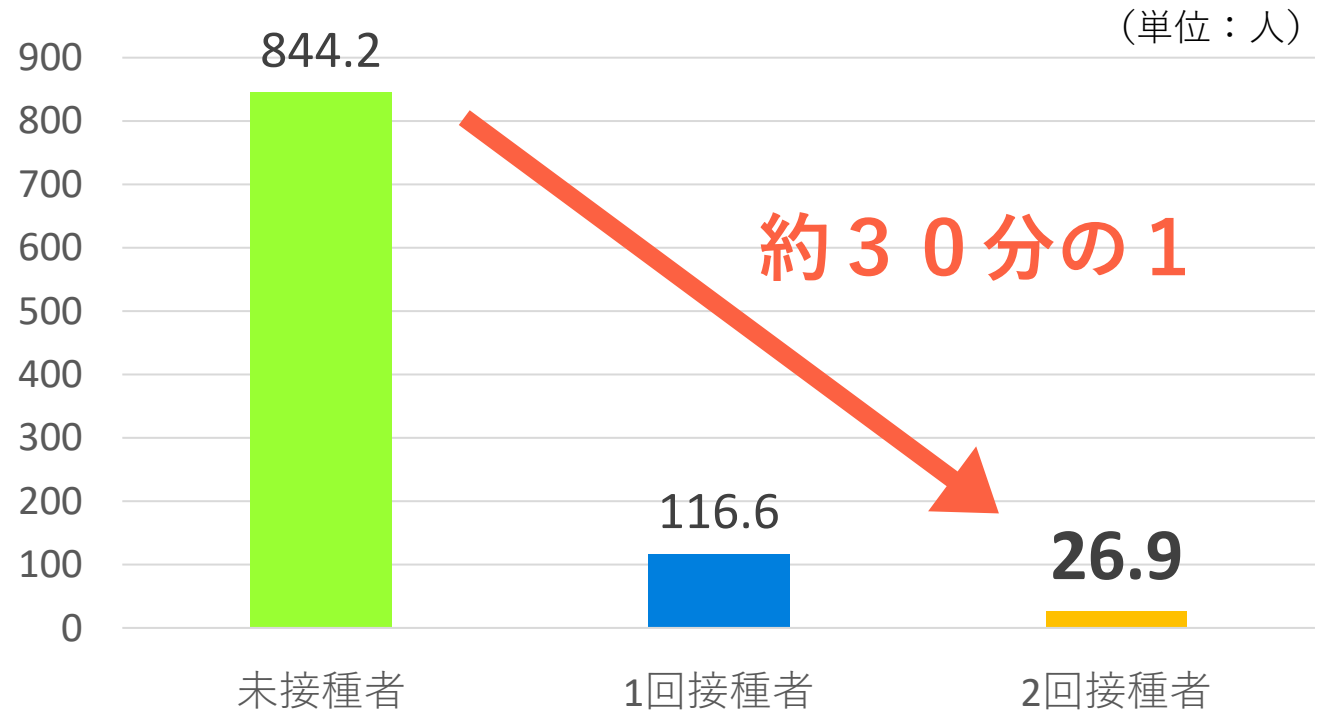
- ・ 第5期の感染者の約9割がワクチン未接種
- ・ 2回接種者は未接種者に比べ、10万人あたり感染者が約30分の1

第5期感染者における未接種者の割合



感染者総数：1,676人

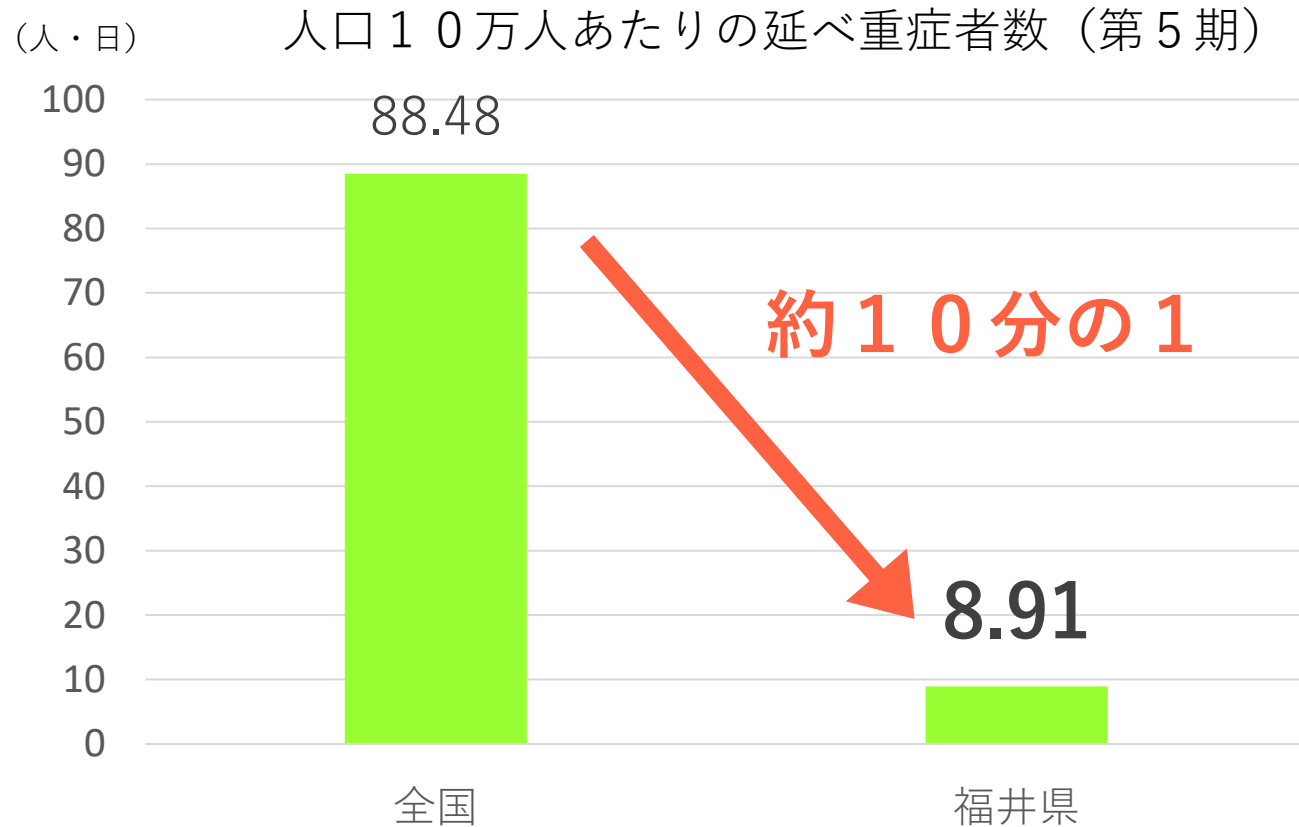
10万人あたり感染者数（第5期）



- ※ 1回接種者が接種後2週間以内に感染している場合は、未接種者に計上
- ※ 2回接種者が接種後2週間以内に感染している場合は、1回接種者に計上
- ※ 10万人あたり感染者数は、10月14日時点のワクチン接種実績により計算

第5期の分析 ④重症者数の抑制

- 積極的疫学調査による早期発見・早期治療（発症から診断まで平均2.02日）により、重症者数を抑制（全国平均の10分の1）



(単位：人・日)

	延べ重症者数 (第5期)	人口10万人当たり
福井県	69	8.91
全国	112,060	88.48

※延べ重症者：重症者の入院日数
(例) 1人の重症者が10日入院 ⇒ 10人・日

第6波に備えて感染対策を再徹底

○宴会するなら「マスク会食」～宴会中も会話時はマスク～

- ・忘新年会など大人数の会食・宴会は感染対策を徹底して実施
- ・「マスク会食」を徹底する場合、「1テーブル4人以下」を緩和

主催者に求める感染対策

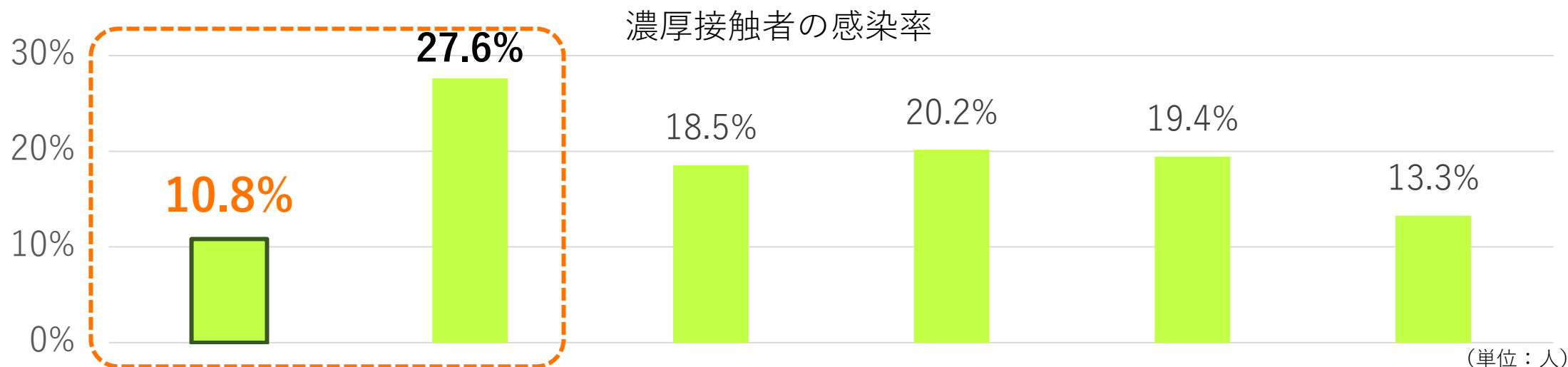
- ・飲食中も会話時は必ずマスク着用 「楽しいときこそマスクあり」
- ・「ふくい安全・安心認証店」を利用
- ・体調不良の場合は、参加しないよう呼びかけ

ふくい安全・安心認証店に求める感染対策

- ・マスク会食の呼びかけ、消毒設備の設置、座席間隔の確保、換気など感染対策を再点検、再徹底

○帰省や成人式に向け、できるだけ早くワクチン接種を

- ・ 2回接種者は、感染しても濃厚接触者への感染の拡がりが少ない傾向
- ・ 周りの家族を守り、安心して年末年始を迎えるため、早めに2回の接種を
- ・ 県外から帰省する家族にも、接種を済ませておくよう呼びかけ



	2回接種済の感染者		第5期	第4期	第3期	第2期	第1期
	感染者数(A)	148	1,676	876	301	122	122
Aの濃厚接触者数(B)	166	3,497	2,330	764	288	429	
感染者数(C)	18	966	432	154	56	57	
感染率(C/B)	10.8%	27.6%	18.5%	20.2%	19.4%	13.3%	

早期発見・早期治療 → 感染拡大・重症化の防止

徹底した積極的疫学調査

誰に感染させたか

+

いつ・どこで感染したか
経路不明…2.1%

負担軽減

入院
コーディネート
センター

入院調整
一元化

メディカルチェック
(試行中)

受診・相談
センター

検査調整
一元化

幅広い
PCR検査

濃厚接触者

+

接触可能性
のある人

エビデンス
現場の状況把握

マスクなし会話

94%

※不明除く

県外関連の陽性

91%

先手先手の対策

全国初の
取り組み

マスク購入券
医療従事者向け手当
臨時医療施設(体育館)
等

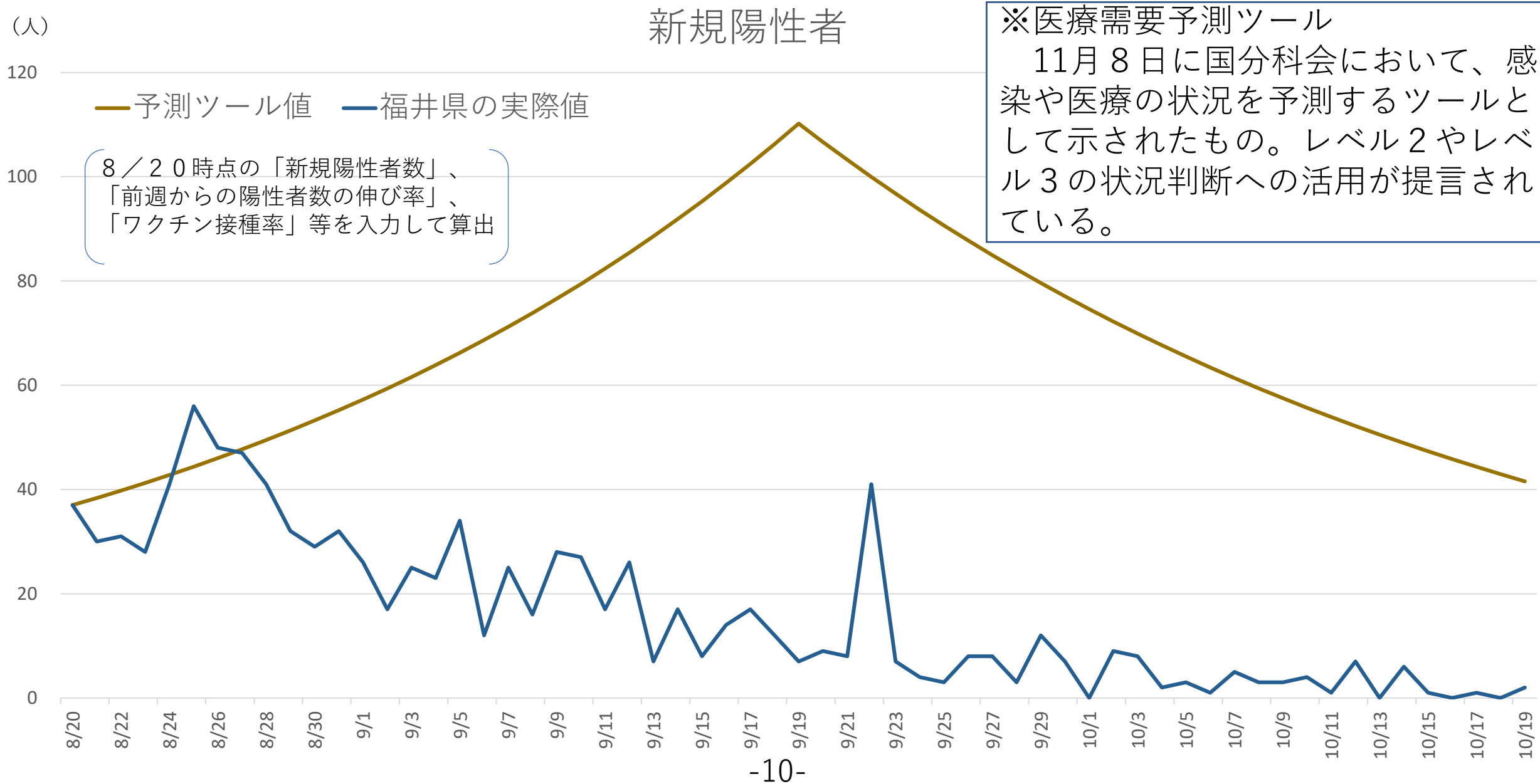
前向きな対策

おはなしはマスク
飲食店の第三者認証
ワクチンダッシュボード

チームふくい 医療関係者、県民、県議会、市町、各種団体など

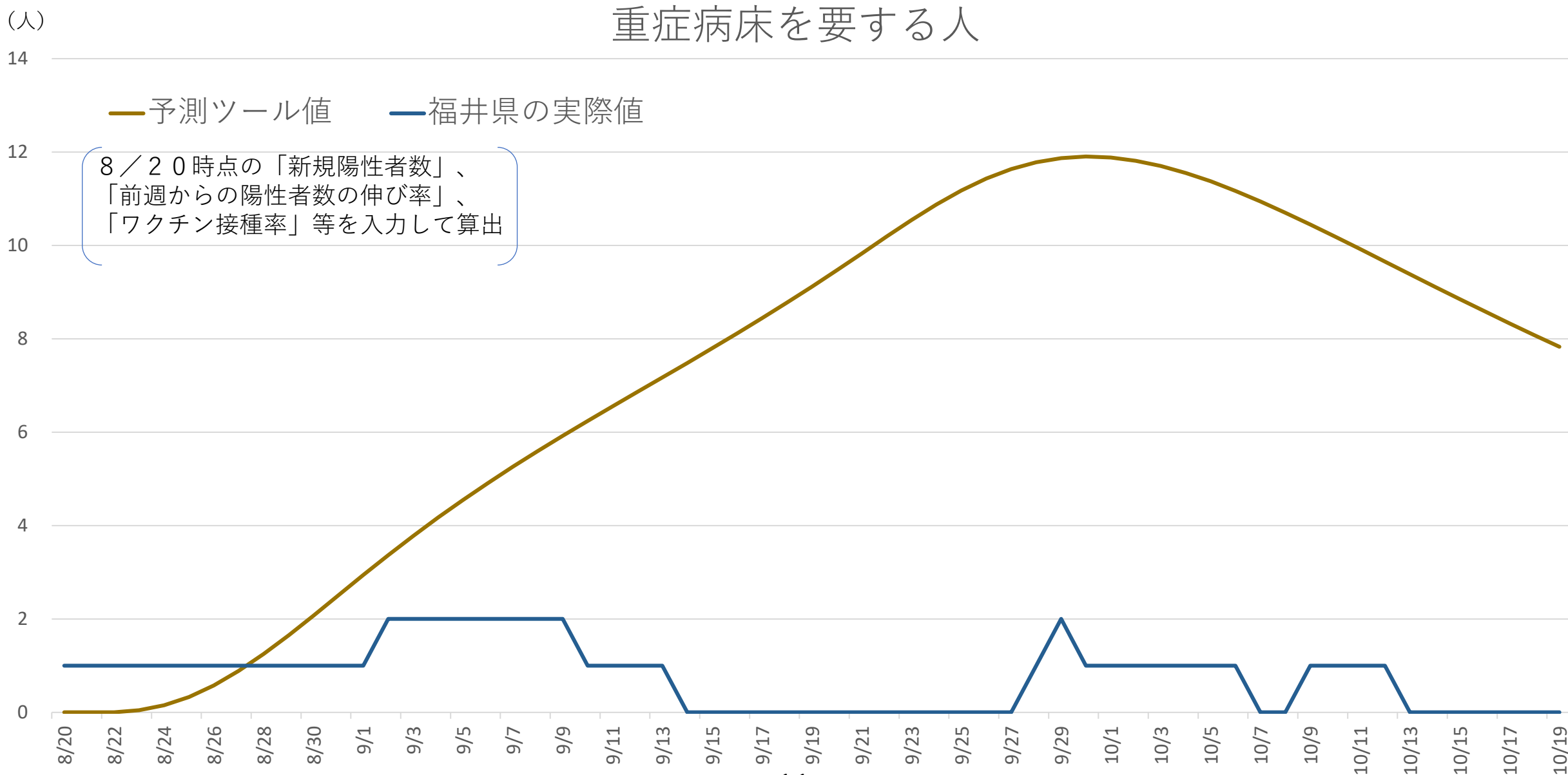
予測ツール値と実際値との比較①（新規陽性者数）

参考



予測ツール値と実際値との比較②（重症者数）

参考



予測ツール値と実際値との比較③（全療養者数）

参考

