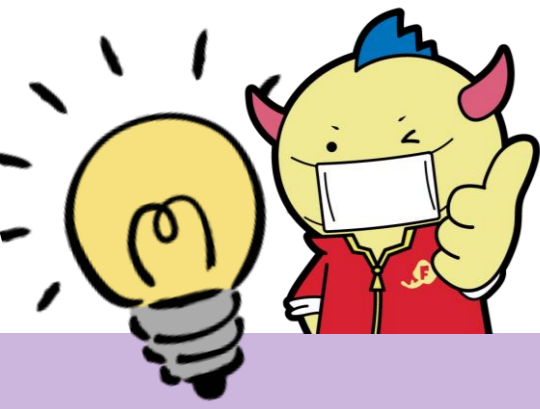


県外の往来をきっかけとした感染が増加傾向



改めて、年度替わりの感染対策を徹底しましょう

1

企業・家族・保護者の皆さま

就職・転勤・入学等で
来県する方に呼び掛けよう



- ★新生活が始まる前にワクチン接種
- ★来県1週間前から体調管理を徹底、来県前に抗原検査等で陰性確認
- ★少しでも体調不良を感じた場合は、入学式やオリエンテーション等の行事に参加せず、すぐに医療機関を受診

2

県外の感染状況を確認し
往来は慎重に判断しよう



- ★往来する場合、県外者との会食を控える
- ★往来後、感染不安の場合は無料検査を活用

無料検査実施場所等はこちらから



3

歓迎会・送別会も
会話時はマスクしよう



- ★長時間の宴会は控える

お店は「ふくい安全・安心認証店」で



BA.2

オミクロン株の1つで感染力が強い

系統のウイルスが県内で確認されています

体調不良を感じたら、すぐに医療機関へ

検査結果が出るまでは、同居家族も出勤・登校を控える



家族が通う学校や企業など
身近で感染が出ている時は、特に注意

お早めに3回目のワクチン接種を

体調不良の場合は、出勤・登校を控えてこちらまで



受診・相談センター0776-20-0795



福井県