

本県の今後の対応

県内の感染状況を踏まえ、「**福井県感染拡大警報**」を延長

期間 4月25日（月）から5月15日（日）まで

※今後感染状況に応じて変更の可能性あり

現状の評価（4月22日現在）

			現状	レベル 1	レベル 2		レベル 3
				注意報	警報	特別警報	緊急事態
医療提供体制	病床全体	現時点確保病床数 (441床)の占有率	15.9% (70床)	20%程度 (85～95床)	30%程度 (130～140床)	40%程度 (170～180床)	50%以上 (221床)
	うち ICU	現時点確保病床数 (24床)の占有率	4.2% (1床)	20%程度 (5床)	30%程度 (7床)	40%程度 (10床)	50%以上 (12床)
感染の状況	直近1週間の新規感染者数 (人口10万人あたり1週間の新規感染者数)		1365人 (177.7人)	概ね70人～80人 (10人)	概ね110人～120人 (15人)	概ね150人～160人 (20人)	192人以上 (25人)

新規感染者： 248人

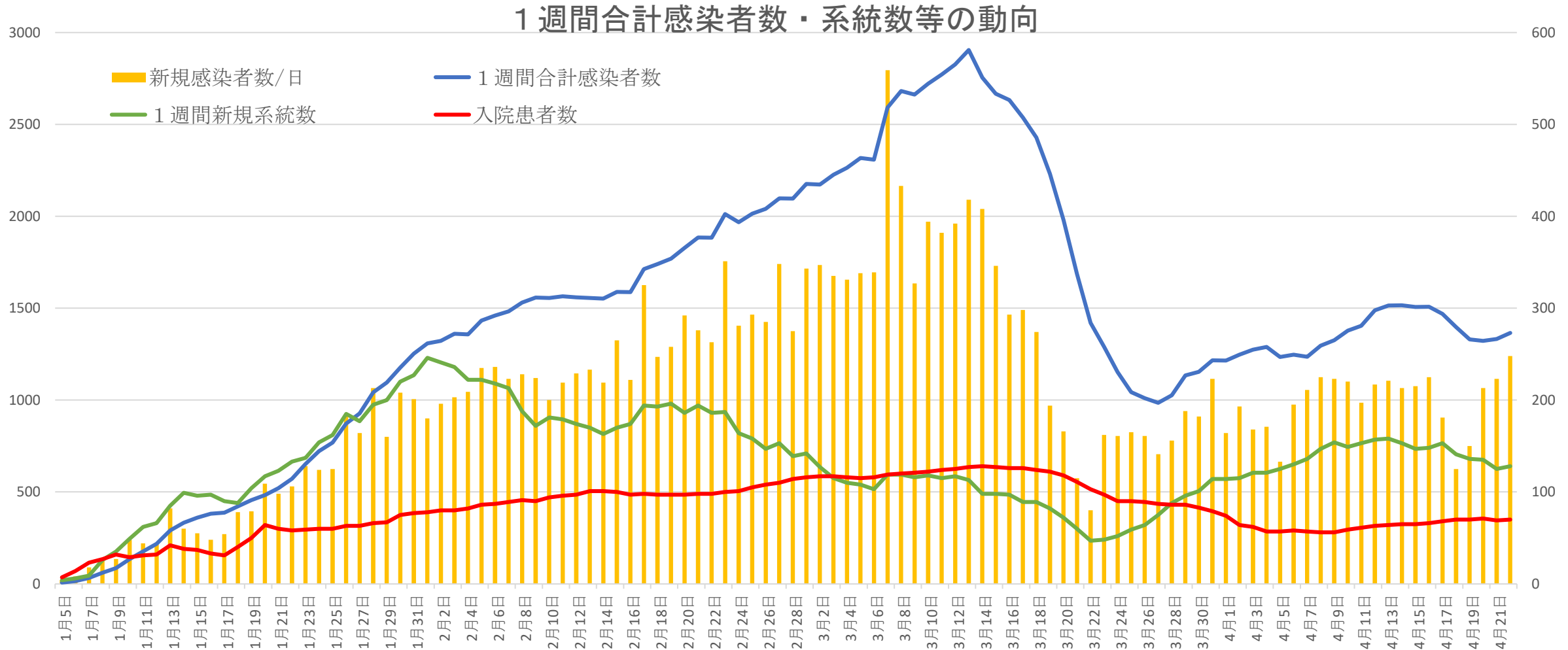
累計感染者数：25,611人

療養者数： 1177人

(医療機関70人、宿泊療養施設320人、自宅経過観察787人)

感染者数・系統数・入院患者数の推移

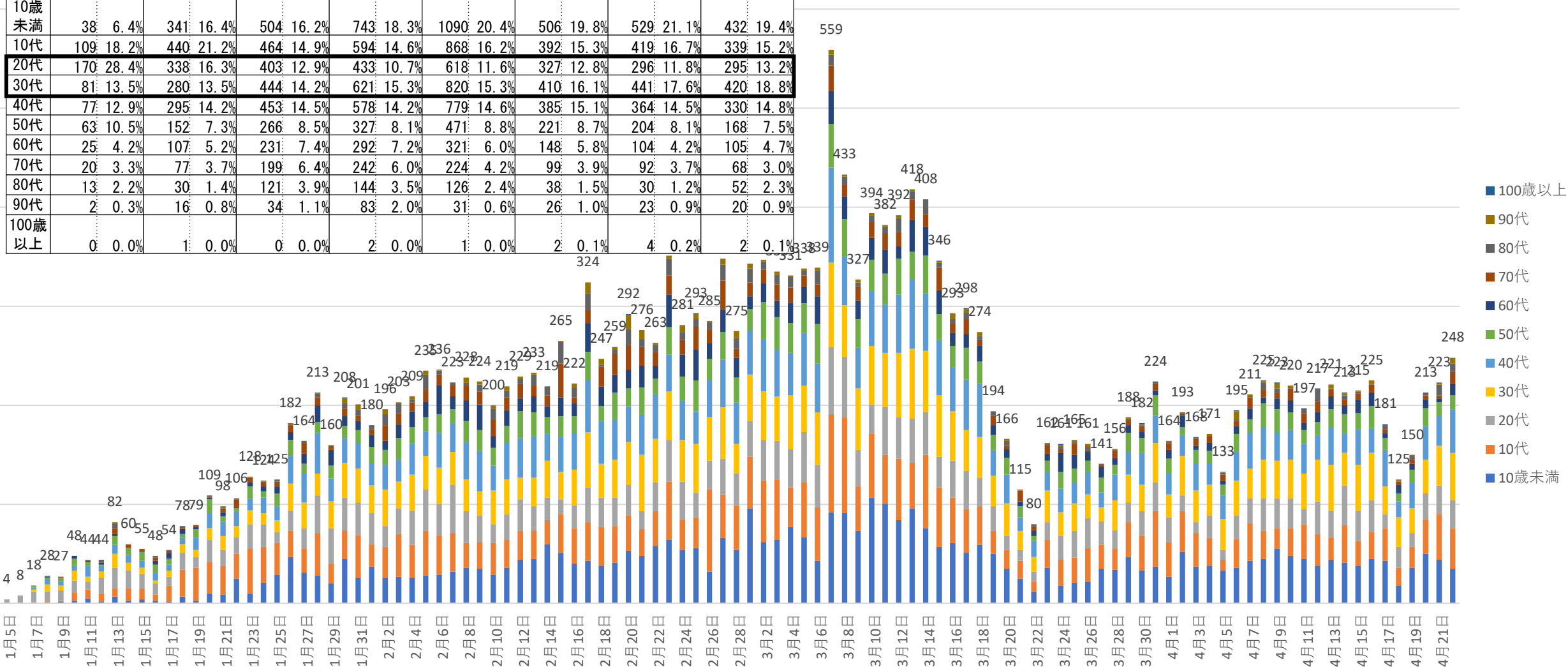
- ・感染者数は200人前後で推移し、高止まりの状況
- ・入院患者数は低い水準を維持



感染者の年代別内訳

- ・感染者のうち20～30代の占める割合が増加

	1/5~ 1/18	率	1/19~ 2/1	率	2/2~ 2/15	率	2/16~ 3/1	率	3/2~ 3/15	率	3/16~ 3/29	率	3/30~ 4/12	率	4/13~ 4/22	率
10歳未満	38	6.4%	341	16.4%	504	16.2%	743	18.3%	1090	20.4%	506	19.8%	529	21.1%	432	19.4%
10代	109	18.2%	440	21.2%	464	14.9%	594	14.6%	868	16.2%	392	15.3%	419	16.7%	339	15.2%
20代	170	28.4%	338	16.3%	403	12.9%	433	10.7%	618	11.6%	327	12.8%	296	11.8%	295	13.2%
30代	81	13.5%	280	13.5%	444	14.2%	621	15.3%	820	15.3%	410	16.1%	441	17.6%	420	18.8%
40代	77	12.9%	295	14.2%	453	14.5%	578	14.2%	779	14.6%	385	15.1%	364	14.5%	330	14.8%
50代	63	10.5%	152	7.3%	266	8.5%	327	8.1%	471	8.8%	221	8.7%	204	8.1%	168	7.5%
60代	25	4.2%	107	5.2%	231	7.4%	292	7.2%	321	6.0%	148	5.8%	104	4.2%	105	4.7%
70代	20	3.3%	77	3.7%	199	6.4%	242	6.0%	224	4.2%	99	3.9%	92	3.7%	68	3.0%
80代	13	2.2%	30	1.4%	121	3.9%	144	3.5%	126	2.4%	38	1.5%	30	1.2%	52	2.3%
90代	2	0.3%	16	0.8%	34	1.1%	83	2.0%	31	0.6%	26	1.0%	23	0.9%	20	0.9%
100歳以上	0	0.0%	1	0.0%	0	0.0%	2	0.0%	1	0.0%	2	0.1%	4	0.2%	2	0.1%

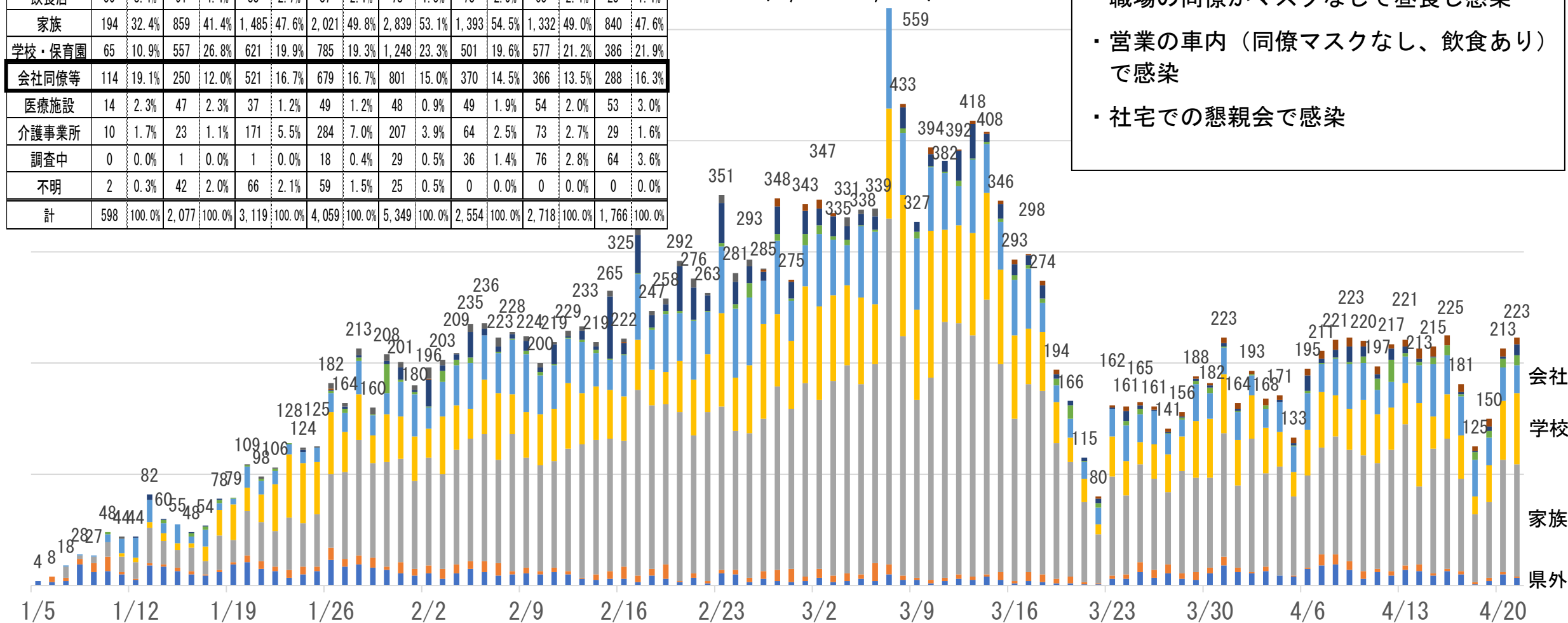


感染経路の状況

「会社・同僚」の感染割合が増加

	1/5~1/18		1/19~2/1		2/2~2/15		2/16~3/1		3/2~3/15		3/16~3/29		3/30~4/12		4/13~4/21	
	人数	割合	人数	割合	人数	割合	人数	割合	人数	割合	人数	割合	人数	割合	人数	割合
県外	149	24.9%	207	10.0%	134	4.3%	77	1.9%	74	1.4%	68	2.7%	175	6.4%	81	4.6%
飲食店	50	8.4%	91	4.4%	83	2.7%	87	2.1%	78	1.5%	73	2.9%	65	2.4%	25	1.4%
家族	194	32.4%	859	41.4%	1,485	47.6%	2,021	49.8%	2,839	53.1%	1,393	54.5%	1,332	49.0%	840	47.6%
学校・保育園	65	10.9%	557	26.8%	621	19.9%	785	19.3%	1,248	23.3%	501	19.6%	577	21.2%	386	21.9%
会社同僚等	114	19.1%	250	12.0%	521	16.7%	679	16.7%	801	15.0%	370	14.5%	366	13.5%	288	16.3%
医療施設	14	2.3%	47	2.3%	37	1.2%	49	1.2%	48	0.9%	49	1.9%	54	2.0%	53	3.0%
介護事業所	10	1.7%	23	1.1%	171	5.5%	284	7.0%	207	3.9%	64	2.5%	73	2.7%	29	1.6%
調査中	0	0.0%	1	0.0%	1	0.0%	18	0.4%	29	0.5%	36	1.4%	76	2.8%	64	3.6%
不明	2	0.3%	42	2.0%	66	2.1%	59	1.5%	25	0.5%	0	0.0%	0	0.0%	0	0.0%
計	598	100.0%	2,077	100.0%	3,119	100.0%	4,059	100.0%	5,349	100.0%	2,554	100.0%	2,718	100.0%	1,766	100.0%

感染経路別の感染者数 (1/5~4/21)



福井県感染拡大警報のポイント

県民のみなさまへのお願い ～GWのお出かけは感染対策を徹底～

○県内・県外に関わらず「おはなしはマスク」

- ・ 飲食中も会話時はマスク着用。宴会は短時間で
- ・ 特に重症化リスクの高い方は、家庭内でも会話時のマスクなど、自分を守る行動を
※周りに人がいないときや会話しないときはマスクを外すなどメリハリをつけて熱中症を予防

○県外往来は感染対策を徹底

- ・ GWの 県外旅行は、人混みを避け、手洗いなど基本的な対策を徹底

○早期受診の徹底

- ・ 体調不良を感じたら、すぐに医療機関へ
- ・ 検査結果が出るまでは、その他の家族も外出（出勤・登校を含む）を控える

GW中も発熱時は「受診・相談センター」へ連絡 ☎0776-20-0795
毎日7：00～17：15 ※時間外は携帯を案内

○修学旅行等は感染対策を徹底した上で実施

- ・ 修学旅行および部活動の合宿等については、訪問先の感染状況や保護者の意向を把握し、感染対策を徹底した上で実施

※感染対策：健康観察の徹底、バスの換気の徹底、移動時や食事中の会話を控える 等

対策① 安心して活動するための取組み

○福井駅に臨時無料検査場所を設置

- ・ 往来が増加するGW期間（4/28～5/8）、福井駅（プリズム福井内）に臨時無料検査場所を設置
- ・ 県外往来前後や家族の帰省時など、無料検査を活用し、安心して活動を
 - ※薬局や医療機関での感染不安の方に対する無料検査を5/15まで延長
 - ※GW期間中も86機関で無料検査を実施 で検索

○ふくいdeお得キャンペーンを延長（5/9～31 ※GW4/29～5/8除く）

- ・ 割引内容は現状のまま継続（ブロック割対象：新潟、富山、石川、長野）〔4/28から予約受付〕
 - ※福井県民による県内旅行も含めワクチン3回接種済み（または検査結果陰性）の方を対象
- ・ 北陸3県での日帰り旅行についても新たに割引適用〔予約受付開始日は調整中〕
 - ※北陸3県内の旅行会社で北陸3県内の旅行プランを購入可能

対策② 3回目ワクチン接種の推進

○ 6か月経過（2回目接種後）したらすぐ接種

- ・ 県外往来が増えるGWを安心して過ごすため、早期に接種を

○ 「ふく割」発行による接種促進

- ・ 3回目接種者に限定した「ふく割プレミアム」を発行

※全業種割（3000円で1000円割引）・しょうきぼ割（1500円で500円割引）の2種類発行

- ・ ショッピングセンターや商工会・商工会議所の窓口で接種証明書等を提示することにより利用可能
- ・ 発行および利用時期 5月下旬～6月上中旬
- ・ 3回目接種できない人についても陰性証明書を提示することにより一部利用可能

○ 若い世代（20歳代・30歳代）の接種機会を拡大（4/29(金)～）

- ・ 金曜日、土曜日の夜間において50人分拡大（100人⇒150人）
- ・ 「予約なし」でも接種可能

< 県営エルプラス会場における接種策 >

	通常	夜間	小児接種	親子接種
対象	<ul style="list-style-type: none"> ・ 18歳以上の方の3回目接種 ・ 12歳以上の方の1・2回目接種 (1・2回目接種は16時～17時) <p>※ 予約なしでも可</p>	<ul style="list-style-type: none"> ・ 18歳以上の方の3回目接種 <p>20歳代・30歳代のため、夜間の接種枠を拡大 予約なしでも接種可能 (4/29(金)、5/6(金)、5/7(土)の各夜間)</p>	<ul style="list-style-type: none"> ・ 5～11歳の方の1・2回目接種 	<ul style="list-style-type: none"> ・ 5～11歳の方の1・2回目接種 ・ 保護者の方の3回目接種
実施日 (GWまで)	4/23(土)、4/24(日)、 4/30(土)、5/1(日)、 5/7(土)	4/22(金)、4/23(土)、 4/29(金)、 5/6(金)、5/7(土)	4/23(土)夜間、 4/29(金)夜間、 5/8(日)	4/23(土)夜間、 4/29(金)夜間、 5/8(日)

●実施時間：<通常>土曜・日曜 9時～12時、14時～17時、<夜間>金曜 19時～20時30分、土曜 18時～19時30分

●予約は、WEB（「福井県 集団接種」で検索）または、予約サポートセンター（0776-20-0798）まで

※ 親子接種および小規模企業接種は、電話予約のみ

(参考) ワクチン3回目接種の効果等

3回目接種の効果

※厚生科学審議会予防接種・ワクチン分科会資料より

○発症予防効果 (オミクロン株に対する効果)

2回目から25週後 約**10%**に低下

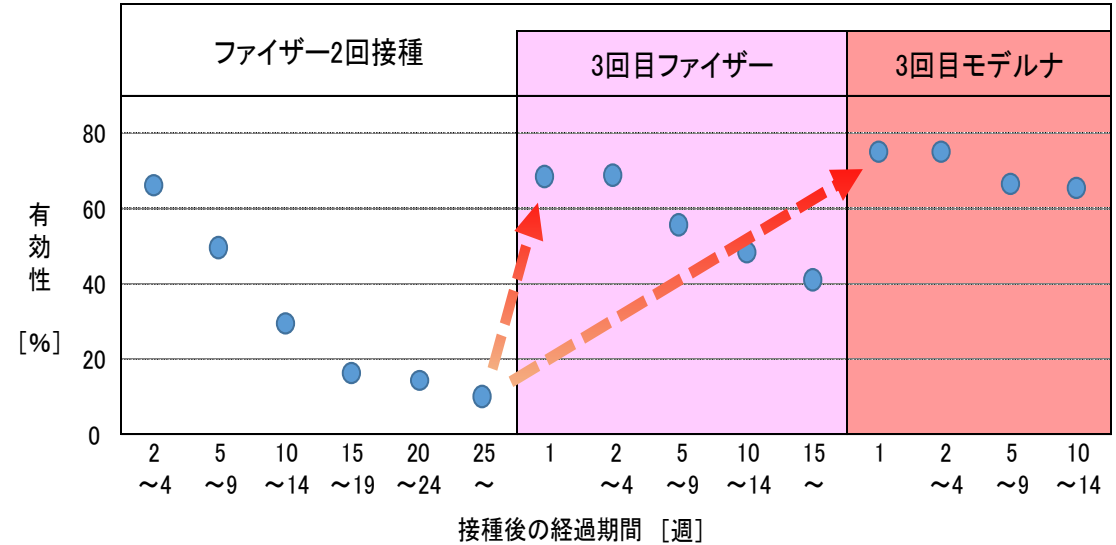
⇒ **3回目接種後 (2~4週間)**
約**60~75%**に回復

○入院予防効果 (オミクロン株に対する効果)

2回目から25週後 **44%**に低下

⇒ **3回目接種後 (2~4週間)**
92%に回復

【発症予防効果】



3回目未接種の場合

※本県のR4.3.21~4.19の接種回数別感染者数の実績 (12歳未満除く)

○感染リスク

2回接種者は 3回接種者の **5倍**

【3回接種者を1とした場合の感染リスク】

