

本県の今後の対応

県内の感染状況を踏まえ、「**福井県感染拡大注意報**」に切替

期間 5月30日（月）から6月12日（日）まで

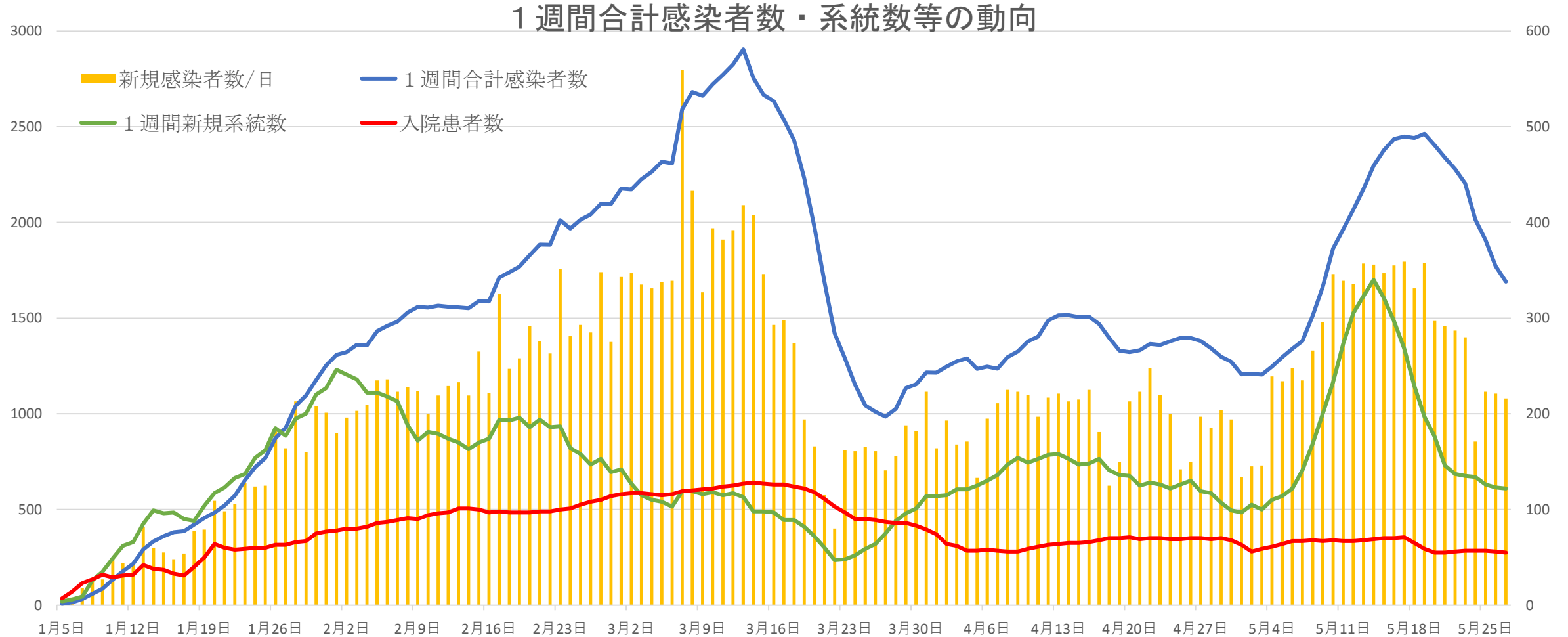
※今後感染状況に応じて変更の可能性あり

（令和4年5月27日現在）

			現状	レベル1	レベル2		レベル3
				注意報	警報	特別警報	緊急事態
医療提供体制	病床全体	現時点確保病床数 (441床)の占有率	12.5% (55床)	20%程度 (85~95床)	30%程度 (130~140床)	40%程度 (170~180床)	50%以上 (221床)
	うちICU	現時点確保病床数 (24床)の占有率	0.0% (0床)	20%程度 (5床)	30%程度 (7床)	40%程度 (10床)	50%以上 (12床)
感染の状況	直近1週間の新規感染者数 (人口10万人あたり1週間の新規感染者数)		1690人 (220.0人)	概ね70人~80人 (10人)	概ね110人~120人 (15人)	概ね150人~160人 (20人)	192人以上 (25人)

感染者数・系統数・入院患者数の推移

- ・ 新規系統数・新規感染者数が減少
- ・ 病床使用数は70床以下を推移

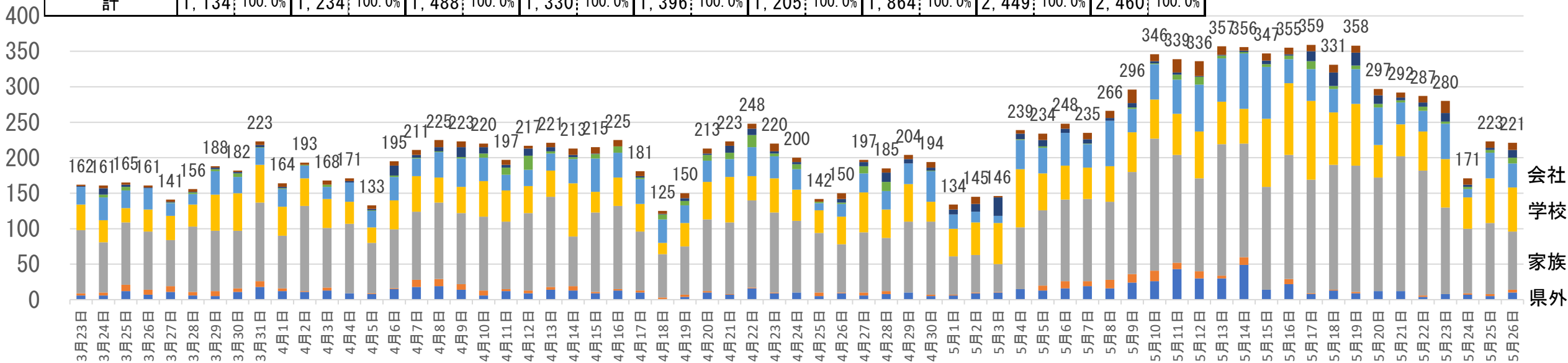


感染経路の状況

「家族」の割合が増加

	3/23~3/29		3/30~4/5		4/6~4/12		4/13~4/19		4/20~4/26		4/27~5/3		5/4~5/10		5/11~5/17		5/18~5/26	
	人数	割合	人数	割合	人数	割合	人数	割合	人数	割合	人数	割合	人数	割合	人数	割合	人数	割合
県外	53	4.7%	82	6.6%	93	6.3%	64	4.8%	66	4.7%	54	4.5%	129	6.9%	196	8.0%	80	3.3%
飲食店	43	3.8%	23	1.9%	43	2.9%	22	1.7%	11	0.8%	13	1.1%	63	3.4%	42	1.7%	14	0.6%
家族	572	50.4%	639	51.8%	695	46.7%	638	48.0%	691	49.5%	509	42.2%	864	46.4%	1,108	45.2%	1,275	51.8%
学校・保育園	234	20.6%	280	22.7%	295	19.8%	269	20.2%	314	22.5%	320	26.6%	387	20.8%	541	22.1%	544	22.1%
会社同僚等	178	15.7%	157	12.7%	212	14.2%	233	17.5%	184	13.2%	170	14.1%	303	16.3%	405	16.5%	327	13.3%
医療施設	15	1.3%	12	1.0%	42	2.8%	36	2.7%	49	3.5%	24	2.0%	7	0.4%	44	1.8%	41	1.7%
介護事業所	18	1.6%	11	0.9%	61	4.1%	17	1.3%	32	2.3%	73	6.1%	42	2.3%	28	1.1%	88	3.6%
調査中	21	1.9%	30	2.4%	47	3.2%	51	3.8%	49	3.5%	42	3.5%	69	3.7%	85	3.5%	91	3.7%
不明	0	0.0%	0	0.0%	0	0.0%	0	0.0%	0	0.0%	0	0.0%	0	0.0%	0	0.0%	0	0.0%
計	1,134	100.0%	1,234	100.0%	1,488	100.0%	1,330	100.0%	1,396	100.0%	1,205	100.0%	1,864	100.0%	2,449	100.0%	2,460	100.0%

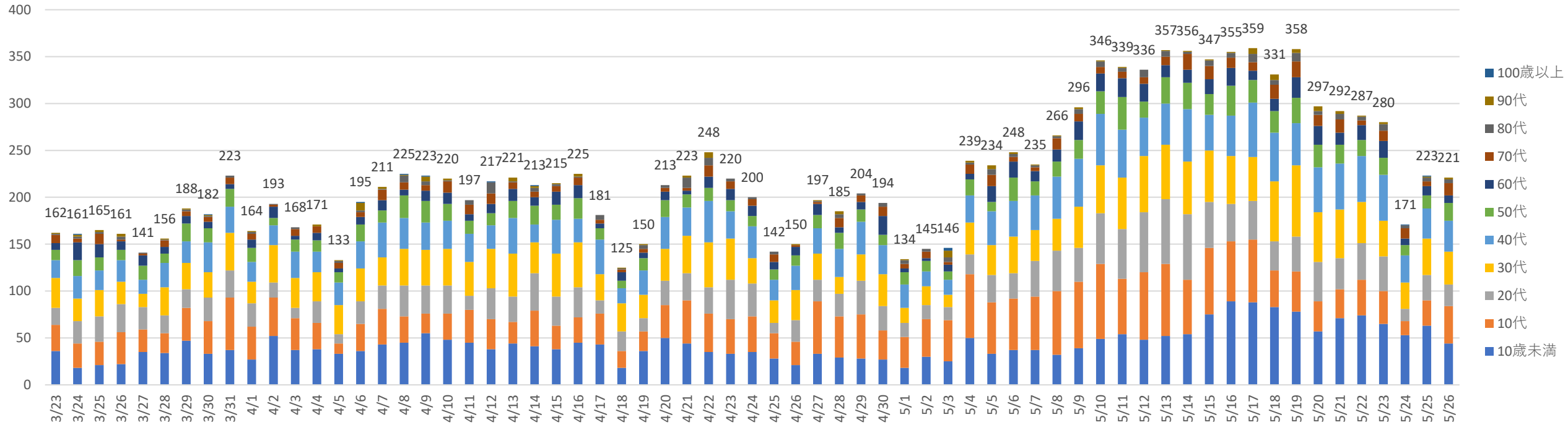
感染経路別の
感染者数
(3/23~5/26)



感染者の年代別内訳

・ 10歳未満の感染割合が増加

	3/23~3/29	率	3/30~4/5	率	4/6~4/12	率	4/13~4/19	率	4/20~4/26	率	4/27~5/3	率	5/4~5/10	率	5/11~5/17	率	5/18~5/26	率
10歳未満	213	18.8%	257	20.8%	310	20.8%	265	19.9%	246	17.6%	190	15.8%	277	14.9%	460	18.8%	588	23.9%
10代	193	17.0%	240	19.4%	211	14.2%	185	13.9%	249	17.8%	295	24.5%	454	24.4%	468	19.1%	300	12.2%
20代	162	14.3%	139	11.3%	190	12.8%	179	13.5%	194	13.9%	153	12.7%	248	13.3%	386	15.8%	282	11.5%
30代	180	15.9%	224	18.2%	259	17.4%	256	19.2%	249	17.8%	157	13.0%	267	14.3%	382	15.6%	429	17.4%
40代	151	13.3%	176	14.3%	213	14.3%	197	14.8%	219	15.7%	180	14.9%	291	15.6%	331	13.5%	386	15.7%
50代	97	8.6%	93	7.5%	123	8.3%	109	8.2%	91	6.5%	88	7.3%	127	6.8%	186	7.6%	173	7.0%
60代	75	6.6%	49	4.0%	65	4.4%	70	5.3%	65	4.7%	60	5.0%	103	5.5%	111	4.5%	127	5.2%
70代	40	3.5%	40	3.2%	63	4.2%	38	2.9%	44	3.2%	44	3.7%	58	3.1%	74	3.0%	103	4.2%
80代	12	1.1%	10	0.8%	32	2.2%	18	1.4%	30	2.1%	23	1.9%	26	1.4%	40	1.6%	46	1.9%
90代	10	0.9%	5	0.4%	18	1.2%	12	0.9%	9	0.6%	12	1.0%	13	0.7%	11	0.4%	24	1.0%
100歳以上	1	0.1%	1	0.1%	4	0.3%	1	0.1%	0	0.0%	3	0.2%	0	0.0%	0	0.0%	2	0.1%
総計	1134		1234		1488		1330		1396		1205		1864		2449		2460	



県民のみなさまへのお願い

○飲食中も「おはなしはマスク」

- ・バーベキューなどを楽しむときも会話時はマスク着用。宴会は短時間で
※周りに人がいないときや会話しないときはマスクを外すなどメリハリをつけて熱中症を予防

○毎日の体調管理を徹底

- ・家庭から会社・学校への感染を防ぐため
 - ①毎日の検温など、家族全員の体調管理を徹底
 - ②体調不良を感じたら、外出を控え、早めに医療機関へ

○感染不安を感じたら無料検査を活用（6/12まで無料検査を延長）

- ・会社同僚や同級生などに感染が確認されている場合は積極的に無料検査を活用

○ワクチン接種

- ・接種券が届いたらすぐに3回目のワクチン接種
- ・高齢者など重症化リスクのある方は早めの4回目接種を

(参考) マスクの着用について

- ・ 国の基本的対処方針を踏まえ、「おはなしはマスク」を継続
- ・ 屋内で人と距離がとれない場合は、会話時以外もマスク着用を推奨（公共交通機関等）

※県のこれまでの呼びかけに変更なし（国の方針とも合致）

※学校におけるマスク着用については「学校衛生管理マニュアル」（文部科学省）に基づき実施（変更なし）

※保育所等の園児のマスク着用については、「マスクの着用の考え方及び就学前児の取扱いについて（厚労省R4.5.20事務連絡）」に基づき実施（変更なし）

（参考）基本的対処方針分科会資料（R4.5.23 内閣官房HP）

	身体的距離(※)が確保できる ※2m以上を目安		身体的距離が確保できない	
	屋 内 (注)	屋 外	屋 内 (注)	屋 外
会話を行う	着用を推奨する (十分な換気など感染防止 対策を講じている場合は 外すことも可)	着用の必要はない 事例①	着用を推奨する	着用を推奨する
会話をほとんど 行わない	着用の必要はない	着用の必要はない	着用を推奨する 事例③	着用の必要はない 事例②

(注) 外気の流入が妨げられる、建物の中、地下街、公共交通機関の中など

※夏場については、熱中症防止の観点から、屋外の「着用の必要はない」場面で、マスクを外すことを推奨。

※お年寄りと会う時や病院に行く時などハイリスク者と接する場合にはマスクを着用する。

事例①

- ・ ランニングなど離れて行う運動
- ・ 鬼ごっこなど密にならない外遊び

事例②

- ・ 徒歩での通勤など、屋外で人とすれ違うような場合

事例③

- ・ 通勤電車の中