

本県の今後の対応

県内の感染状況を踏まえ、「**福井県感染拡大警報**」を延長

期間 8月29日（月）から9月30日（金）まで

※今後感染状況に応じて変更の可能性あり

現状の評価（8月26日現在）

			現状	レベル1	レベル2		レベル3
				注意報	警報	特別警報	緊急事態
医療提供体制	病床全体	確保病床数 (493床)の占有率	44.8% (221床)	10%程度 (45～55床)	20%程度 (95～105床)	35%程度 (165～175床)	50%以上 (247床)
	うち重症病床	確保病床数 (24床)の占有率	16.7% (4床)	20%程度 (5床)	30%程度 (7床)	40%程度 (10床)	50%以上 (12床)
感染の状況	直近1週間の新規感染者数 (人口10万人あたり1週間の新規感染者数)		10081人 (1312.6人)	600人程度 (80人)	1,200人程度 (160人)	2,100人程度 (270人)	3,000人程度 (400人)
	新規感染者数 今週/先週比		1.22	今週/先週比1.0以上で拡大傾向を継続			

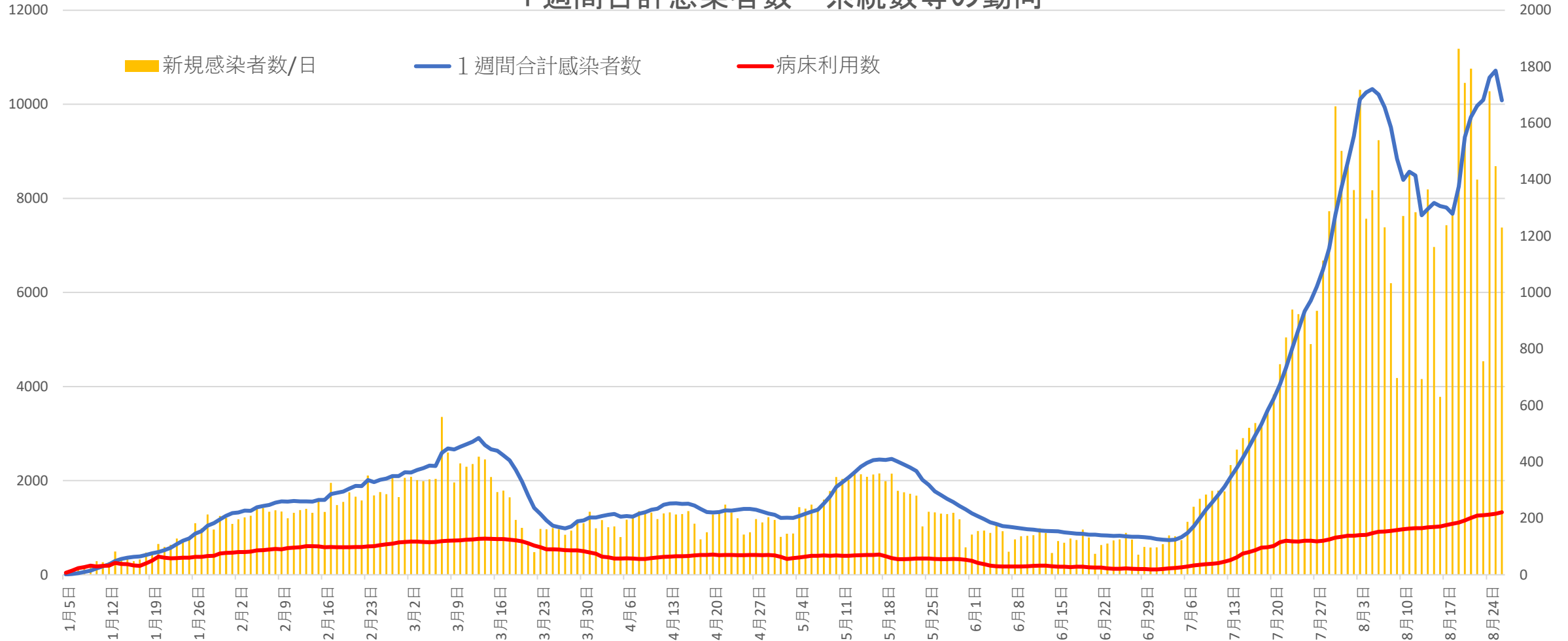
運用病床数（393床）の占有率 56.2%

療養者数 : 13130人（医療機関221人、宿泊療養施設215人、自宅経過観察12694人）

新規感染者数・病床利用数の推移

- 新規感染者数・病床利用数とも高止まりの状況

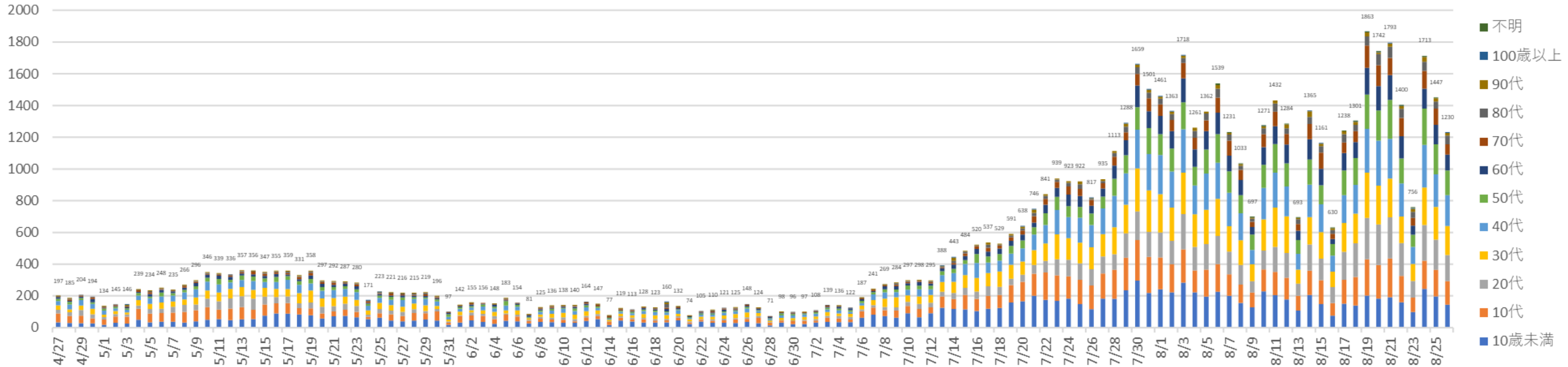
1週間合計感染者数・系統数等の動向



感染者の年代別内訳

・ 50代以下の感染割合が約8割、高齢者の感染者数も増加

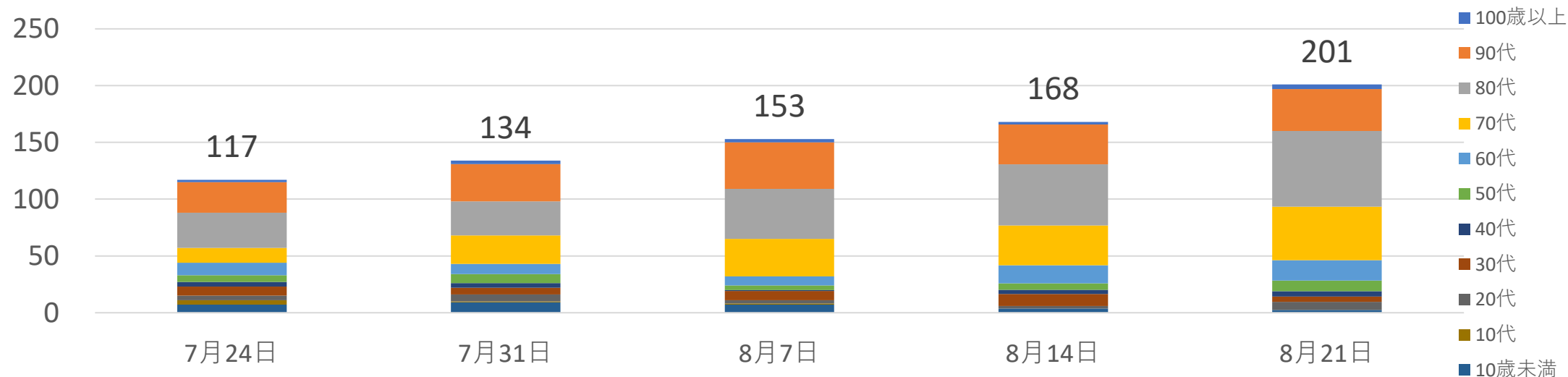
	4/27~5/3		5/4~5/10		5/11~5/17		5/18~5/24		5/25~5/31		6/1~6/7		6/8~6/14		6/15~6/21		6/22~6/28		6/29~7/5		7/6~7/12		7/13~7/19		7/20~7/26		7/27~8/2		8/3~8/9		8/10~8/16		8/17~8/23		8/24~8/26			
	人数	割合	人数	割合	人数	割合	人数	割合	人数	割合	人数	割合	人数	割合	人数	割合	人数	割合	人数	割合	人数	割合	人数	割合	人数	割合	人数	割合	人数	割合	人数	割合	人数	割合	人数	割合		
10歳未満	190	15.8%	277	14.9%	459	18.7%	481	23.9%	305	22.0%	248	24.3%	242	26.1%	249	29.3%	206	25.6%	212	26.6%	525	28.1%	862	24.7%	1157	19.9%	1575	16.9%	1411	16.0%	1146	14.6%	1124	11.1%	584	13.3%		
10代	295	24.5%	454	24.4%	469	19.2%	233	11.6%	255	18.4%	224	22.0%	130	14.0%	106	12.5%	133	16.5%	131	16.5%	301	16.1%	574	16.4%	1040	17.9%	1409	15.1%	1035	11.7%	899	11.5%	1274	12.6%	495	11.3%		
20代	153	12.7%	248	13.3%	386	15.8%	232	11.5%	138	9.9%	79	7.8%	74	8.0%	57	6.7%	56	7.0%	67	8.4%	157	8.4%	311	8.9%	584	10.0%	1003	10.8%	1050	11.9%	910	11.6%	1476	14.6%	580	13.2%		
30代	157	13.0%	267	14.3%	382	15.6%	355	17.6%	211	15.2%	145	14.2%	161	17.4%	137	16.1%	138	17.2%	123	15.5%	310	16.6%	567	16.2%	848	14.6%	1476	15.8%	1339	15.1%	1201	15.3%	1416	14.0%	624	14.2%		
40代	180	14.9%	292	15.7%	331	13.5%	321	15.9%	220	15.9%	135	13.2%	129	13.9%	111	13.1%	105	13.1%	114	14.3%	238	12.7%	468	13.4%	881	15.1%	1506	16.2%	1381	15.6%	1188	15.2%	1484	14.7%	669	15.2%		
50代	88	7.3%	127	6.8%	186	7.6%	140	6.9%	99	7.1%	87	8.5%	73	7.9%	50	5.9%	50	6.2%	69	8.7%	137	7.3%	262	7.5%	462	7.9%	878	9.4%	967	10.9%	909	11.6%	1211	12.0%	574	13.1%		
60代	60	5.0%	103	5.5%	111	4.5%	109	5.4%	66	4.8%	57	5.6%	42	4.5%	50	5.9%	52	6.5%	41	5.2%	108	5.8%	199	5.7%	367	6.3%	695	7.5%	754	8.5%	666	8.5%	886	8.8%	348	7.9%		
70代	44	3.7%	57	3.1%	74	3.0%	86	4.3%	50	3.6%	24	2.4%	43	4.6%	36	4.2%	31	3.9%	23	2.9%	52	2.8%	116	3.3%	275	4.7%	437	4.7%	522	5.9%	515	6.6%	680	6.7%	281	6.4%		
80代	23	1.9%	26	1.4%	40	1.6%	38	1.9%	35	2.5%	13	1.3%	24	2.6%	36	4.2%	29	3.6%	12	1.5%	29	1.5%	70	2.0%	127	2.2%	224	2.4%	259	2.9%	262	3.3%	385	3.8%	156	3.6%		
90代	12	1.0%	13	0.7%	11	0.4%	20	1.0%	7	0.5%	7	0.7%	9	1.0%	16	1.9%	4	0.5%	4	0.5%	14	0.7%	60	1.7%	80	1.4%	106	1.1%	99	1.1%	126	1.6%	133	1.3%	69	1.6%		
100歳以上	3	0.2%	0	0.0%	0	0.0%	1	0.0%	1	0.1%	0	0.0%	0	0.0%	1	0.1%	0	0.0%	0	0.0%	0	0.0%	0	0.0%	3	0.1%	5	0.1%	11	0.1%	5	0.1%	4	0.1%	14	0.1%	4	0.1%
不明	0	0.0%	0	0.0%	0	0.0%	0	0.0%	0	0.0%	0	0.0%	0	0.0%	0	0.0%	0	0.0%	0	0.0%	0	0.0%	0	0.0%	0	0.0%	0	0.0%	19	0.2%	10	0.1%	10	0.1%	6	0.1%		
総計	1205		1864		2449		2016		1387		1019		927		849		804		796		1871		3492		5826		9320		8841		7836		10093		4390			



入院患者の年代別内訳

- ・ 60代以上が入院患者の8割以上を占める

	7月24日		7月31日		8月7日		8月14日		8月21日	
	人数	割合	人数	割合	人数	割合	人数	割合	人数	割合
100歳以上	2	1.7%	3	2.2%	3	2.0%	2	1.3%	4	2.0%
90代	27	23.1%	33	24.6%	41	26.8%	35	20.9%	37	18.4%
80代	31	26.5%	30	22.4%	44	28.8%	54	32.1%	67	33.2%
70代	13	11.1%	25	18.7%	33	21.6%	35	20.9%	47	23.4%
60代	11	9.4%	9	6.7%	8	5.2%	16	9.4%	18	9.0%
50代	6	5.1%	8	6.0%	4	2.6%	6	3.4%	9	4.7%
40代	4	3.4%	4	3.0%	1	0.7%	4	2.1%	5	2.3%
30代	8	6.8%	6	4.5%	8	5.2%	11	6.4%	5	2.3%
20代	4	3.4%	6	4.5%	3	2.0%	2	1.3%	7	3.5%
10代	4	3.4%	1	0.7%	1	0.7%	0	0.0%	0	0.0%
10歳未満	7	6.0%	9	6.7%	7	4.6%	4	2.1%	2	1.2%



一人ひとりが感染対策を再徹底

○「おはなしはマスク」

- ・友人などとの会食時も会話時はマスク着用。宴会は短時間で
※周りに人がいないときや会話しないときはマスクを外すなどメリハリをつけて熱中症を予防

○換気の徹底

- ・冷房中も定期的に換気

○体調管理の徹底

- ・体調不良を感じた場合は、登校・出勤を控える
- ・職場や学校など、身近なところで感染が確認され、不安な方は無料検査を活用
(9月30日まで無料検査を延長)

○重症化リスクのある方は自分を守る行動を

- ・高齢者など重症化リスクのある方は、人混みを避けるなど、自分を守る行動を

○いま接種できるワクチンの接種

- ・オミクロン株対応ワクチンを待つことなく、「今」速やかなワクチンの接種を

対策① 確保病床の拡充

○今後の感染拡大に備え、新たに15床確保（8月26日時点）

現 状	拡充後
478床	<u>493</u> 床
・ 医療機関 378床	・ 医療機関 <u>393</u> 床
・ 臨時病床 100床	・ 臨時病床 100床

対策② 学校再開に向けた対策

○学校再開に向け、感染対策を再確認

- ①学校再開に向けて、毎日の検温など、家族全員の体調管理を徹底
少しでも体調不良を感じた場合には、登校を控えるよう周知
- ②職員会議や始業式における注意喚起
熱中症対策でマスクを外す際は近距離での会話を控えるよう周りの大人が声がけ
冷房使用時も定期的に換気
- ③文化祭、体育祭における感染対策
応援等でマスクをせずに声を出す際には、人との距離（2 m以上を目安）を確保
模擬店等において、パネル等を活用し、飲食中の「おはなしはマスク」を周知
- ④部活動における感染対策の再徹底
指導者が活動前の検温・健康観察、換気等を日々実施し、学校長に報告

※ 市町教育委員会に対して、基本的な感染対策の再徹底を要請

対策③ ワクチン接種の推進

オミクロン株対応ワクチンを待たずに、「今」速やかなワクチン接種を

※現状、感染が広がり、重症者も増えている状況

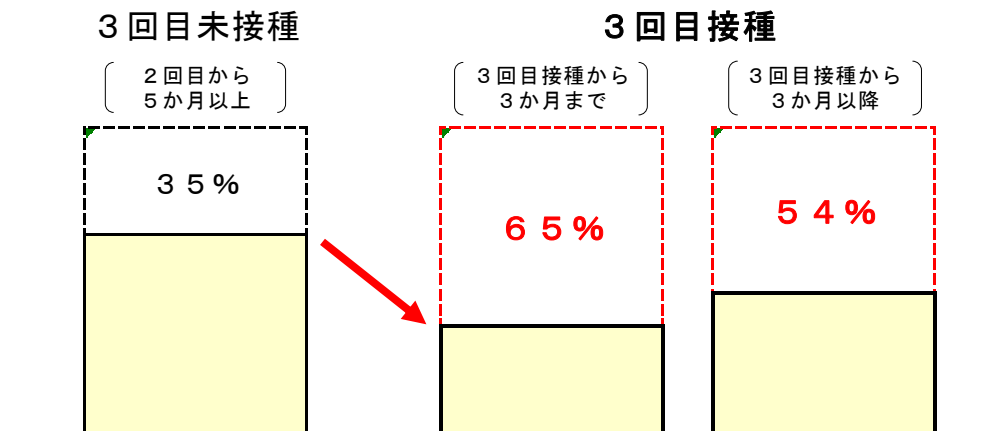
※オミクロン株ワクチンの開始時期は10月半ば以降

○ 3回目接種の促進

・みなさん自身だけでなく、家族、友人などを守るためにもすぐに接種を

👉 発症予防効果 (現ワクチン) ※国立感染症研究所調査

3回目未接種の方に比べ、
3回目接種した方の
発症予防効果 (対 B A.5) は
約30～20%高い




【未接種者との比較】	3回目未接種 (2回目から5か月以上)	3回目接種	
		(3回目接種後3か月まで)	(3回目接種後3か月以降)
BA.5	35%	65%	54%
BA.1、BA.2	46%	72%	71%

○ 4 回目接種の促進

- ・ 60 歳以上の方は接種券が届いたら（3 回目から 5 か月経過後）すぐに接種を

※本県第 6 期以降の重症者の 7 割超が未接種者または 2 回接種者（4 回接種者はなし）

 **重症化予防効果**（現ワクチン） ※厚生科学審議会分科会資料

60 歳以上の
4 回目未接種の方に比べ、
4 回目接種した方の
重症化予防効果（対オミクロン株）は **約 77%**

 4 回目未接種者が 10 人重症化したと仮定すると、
4 回目接種していれば約 2 人で済む

