

# 本県の今後の対応

県内の感染状況を踏まえ、特別警報から  
**「福井県感染拡大警報」**に切り替え

特別警報 9月13日（月）から 9月30日（木）まで  
 警報 10月1日（金）から10月14日（木）まで（14日間）

※今後感染状況に応じて変更の可能性あり

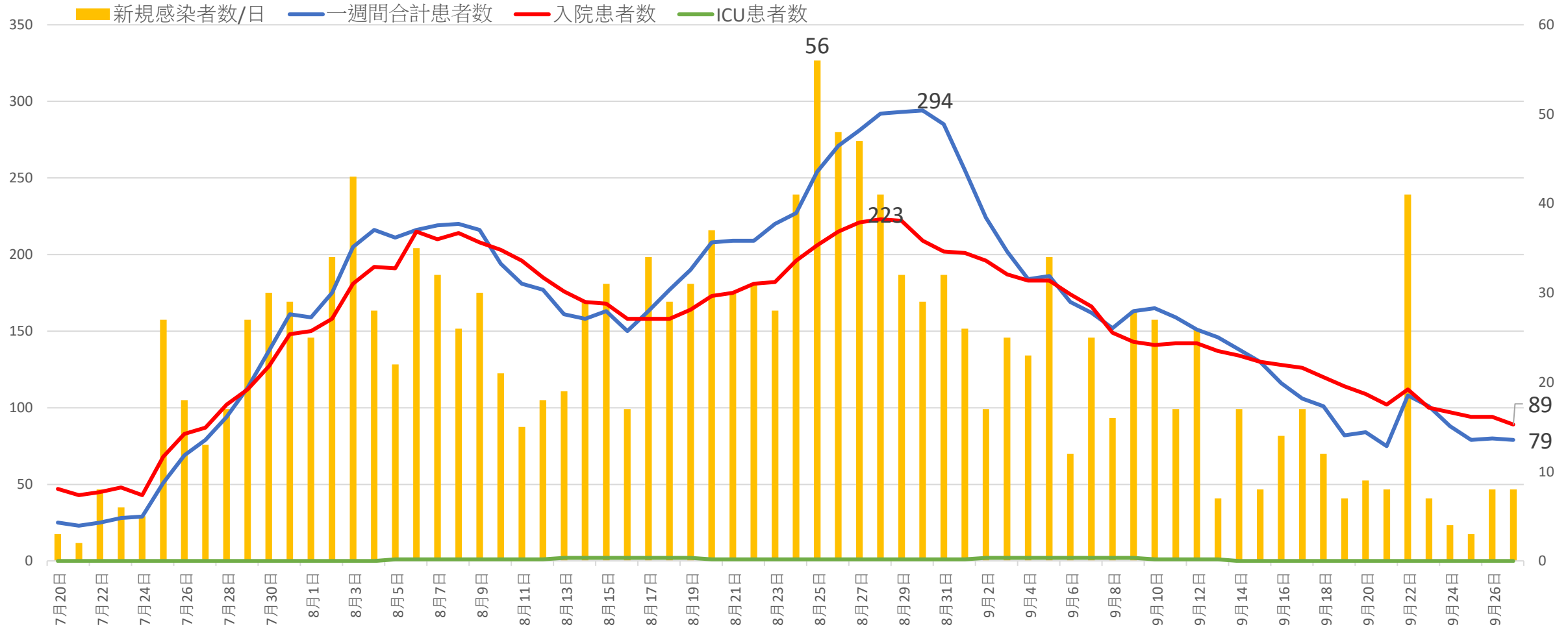
		特別警報 発表時 (9/9)	現状 (9/27)	－ <b>注意報</b>	ステージⅠ相当 <b>警報</b>	ステージⅡ相当 <b>特別警報</b>	ステージⅢ相当 <b>緊急事態</b>	ステージⅣ <b>参考</b>	
医療 提供 体制	病床のひっ迫具合								
	病床全体	現時点確保病床数 (424床)の占有率※	35.4% (143床)	21.0% (89床)	15%程度 (65～75床)	20%程度 (85～95床)	30%程度 (125～135床)	35%程度 (145～155床)	50%以上 (212床)
	うちICU	現時点確保病床数 (24床)の占有率	8.3% (2床)	0.0% (0床)	15%程度 (4床)	20%程度 (5床)	30%程度 (7床)	35%程度 (8床)	50%以上 (12床)
感染 の 状況	直近1週間の新規感染者数 (人口10万人あたり1週間の新規感染者数)	163人 (21.2人)	79人 (10.2人)	概ね10人～20人 (1.2人～2.5人)	概ね30人～40人 (3.8人～5.1人)	概ね60人～80人 (7.6人～10.2人)	115人以上 (15人)	192人以上 (25人)	

※病床数 8月29日まで 404床 8月30日から 424床

# 感染者数の推移

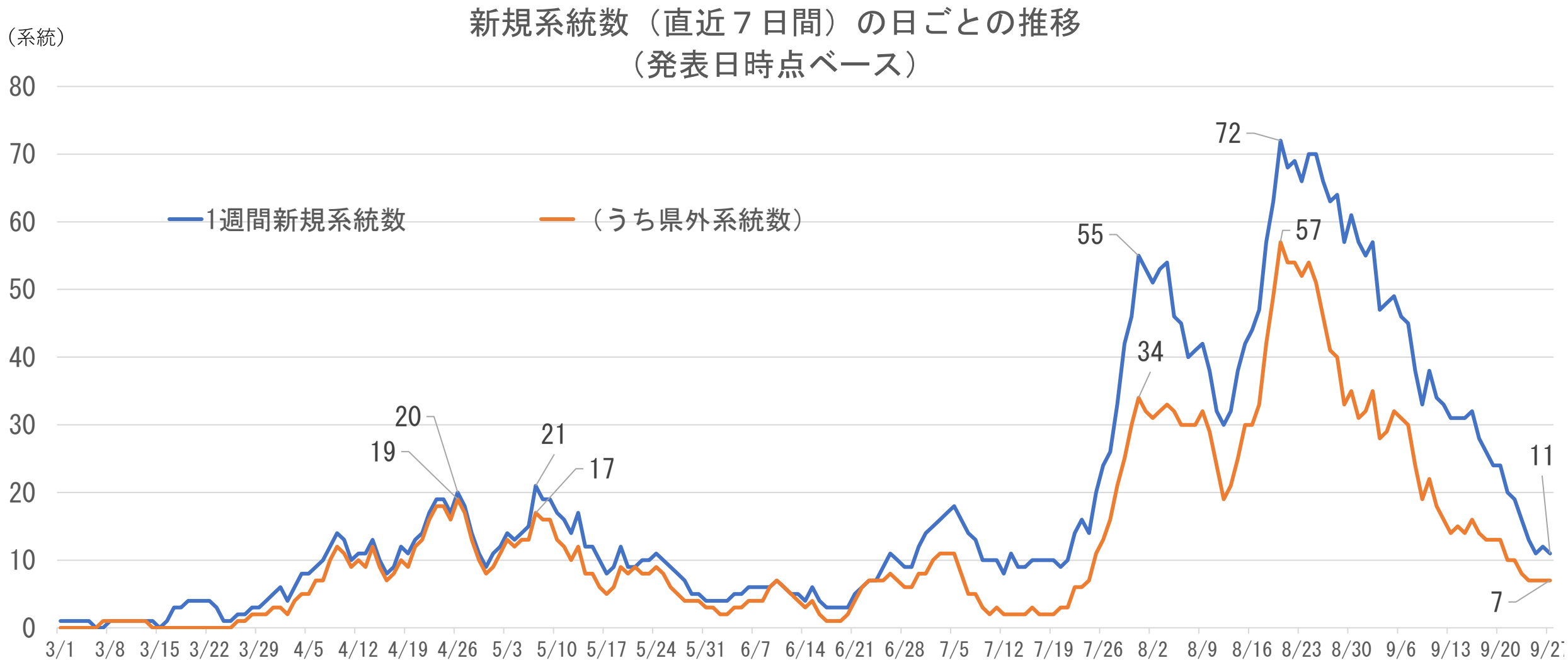
- 新規感染者数、入院患者数ともに減少

福井県 1週間患者数・入院患者数等の動向



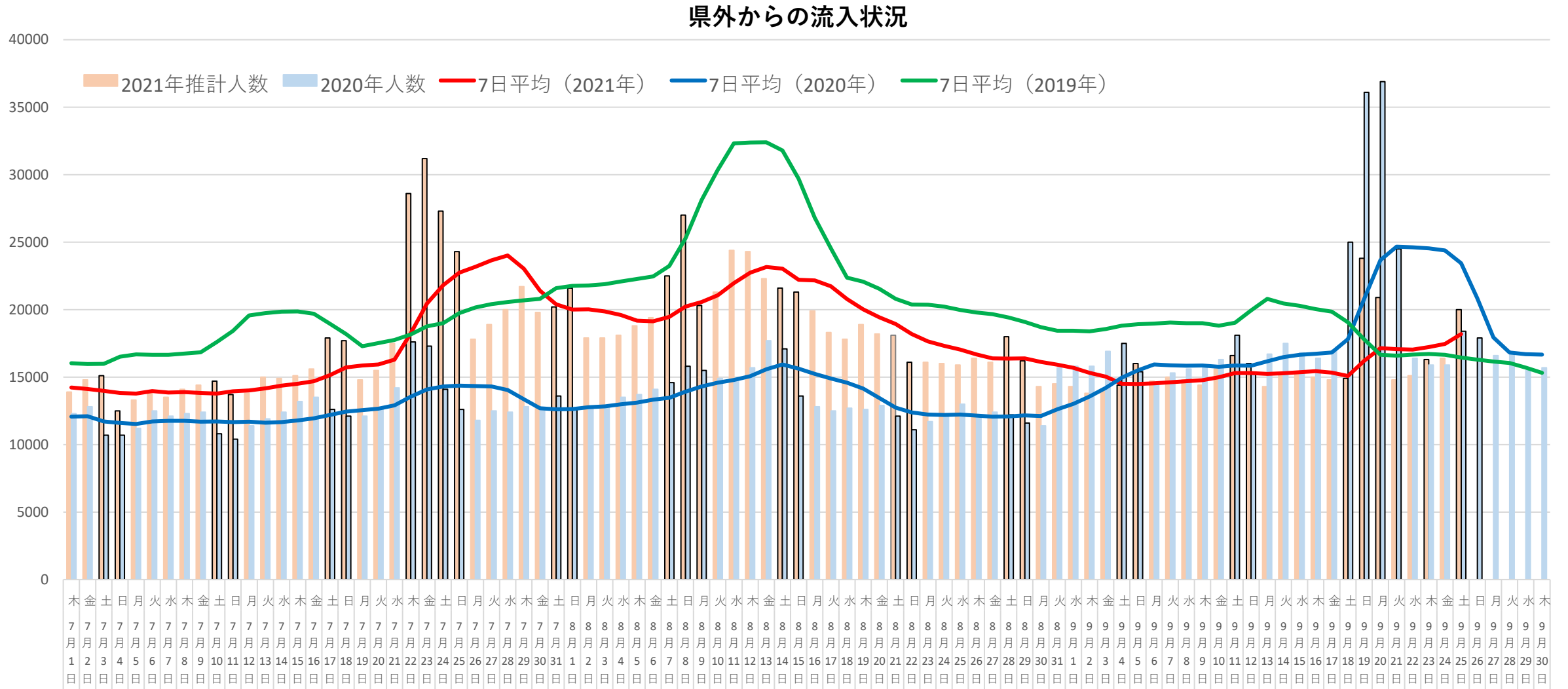
# 系統数の推移

- 新規系統数は減少傾向にあり、第5期以前の水準まで低下



# 県外からの流入状況

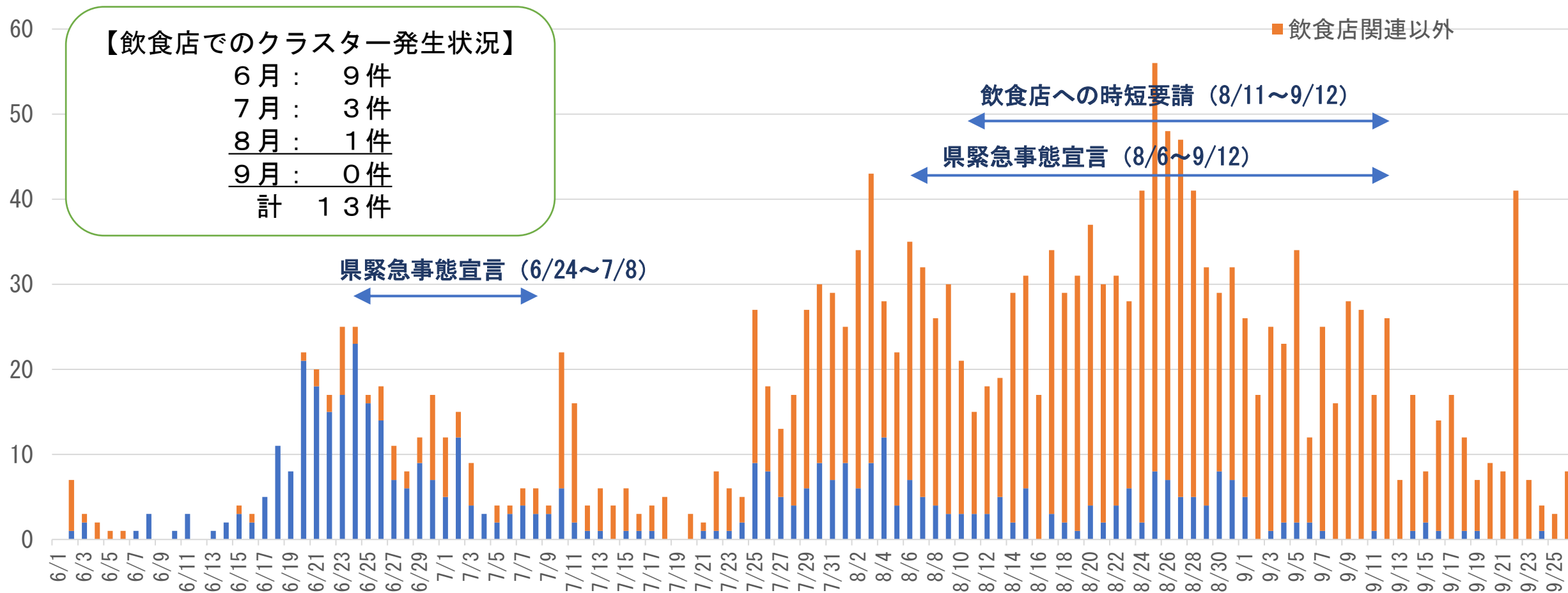
- 県外からの推計流入人口について、9月連休（シルバーウィーク）も抑制



# 飲食店関連の感染

- 時短要請終了後も飲食店関連の感染者数は少ない  
(飲食店の第三者認証店 (3,580店) 9/24現在)

飲食店関連 (二次感染等含む) の感染者の発生状況

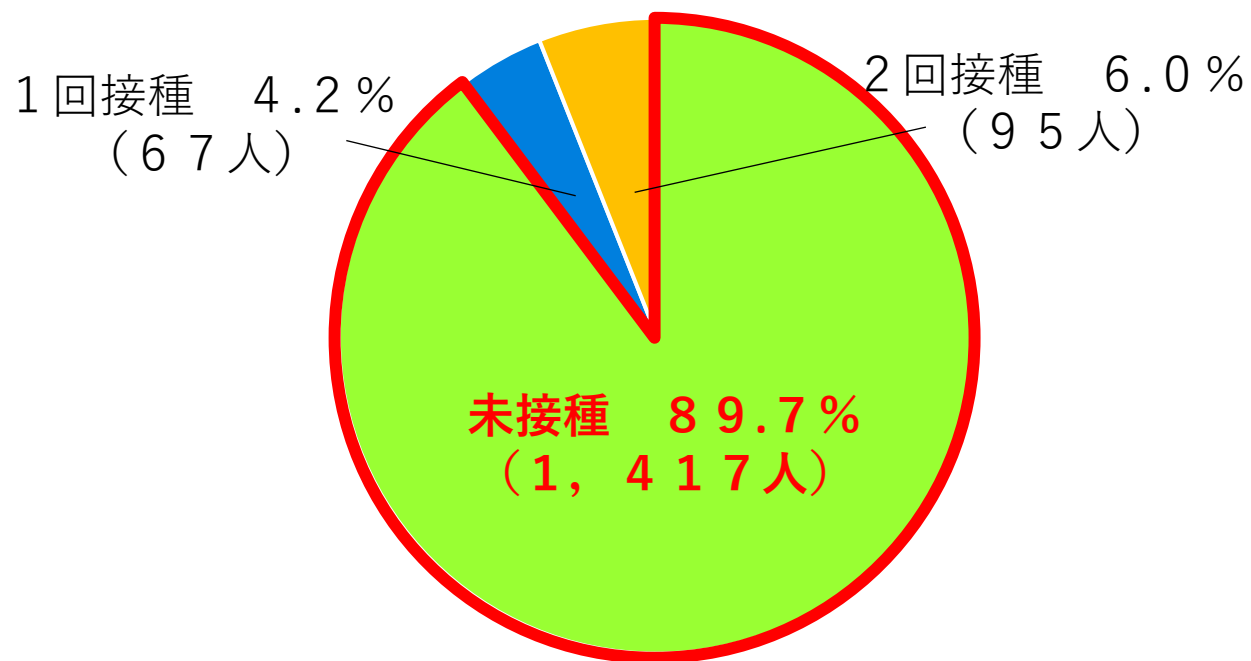


# 感染者のワクチン接種状況

## ・感染者の約9割がワクチン未接種

第5期感染者に占めるワクチン接種者の割合

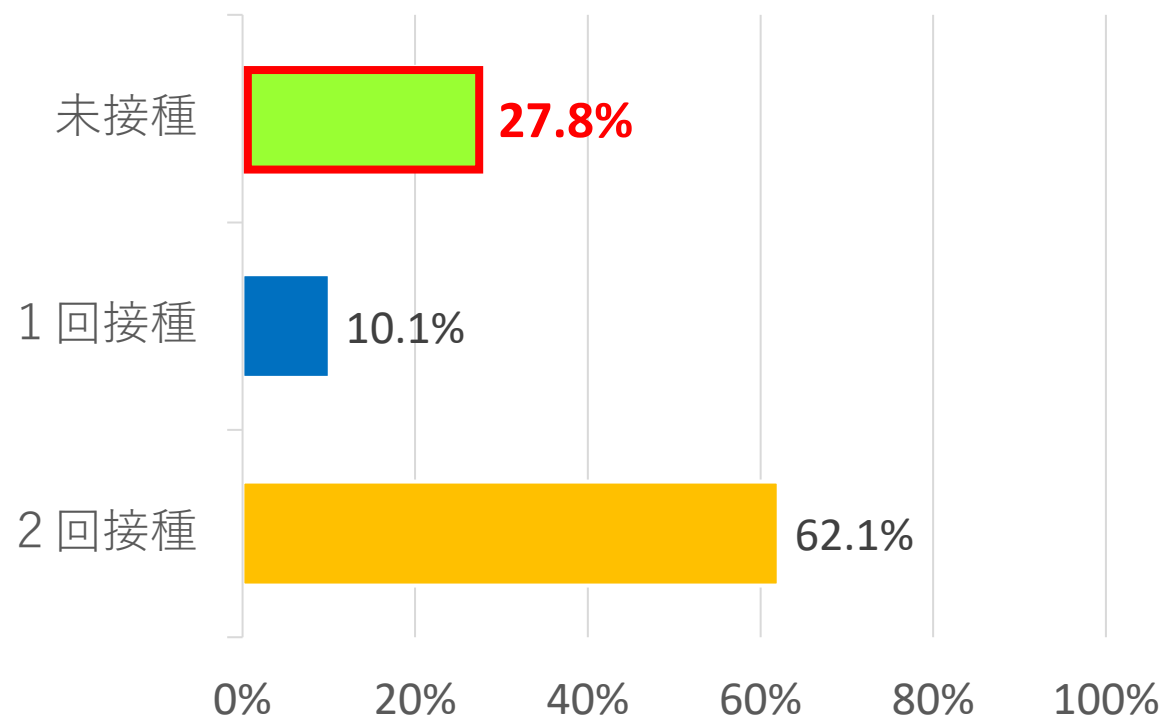
(令和3年7月20日～9月23日)



感染者総数：1,579人

(参考) ワクチン接種率

(令和3年9月23日時点)



※1回接種者が接種後2週間以内に感染している場合は、未接種者に計上。  
※2回接種者が接種後2週間以内に感染している場合は、1回接種者に計上。  
※数値は現在精査中。

※全人口に対する割合  
※医療従事者、高齢者施設従事者を含む

# 福井県感染拡大警報のポイント

## 感染再拡大への警戒を緩めず、県内活動を再開

### ○県境をまたぐ移動は慎重に判断 緩和

- ・ 県外往来時こそ「おはなしはマスク」 ～感染対策を徹底～

### ○お出かけは、感染対策を徹底して県内へ（別紙1） 緩和

- ・ ふくいdeお得キャンペーン、GoToイート等の新規予約・販売を再開
- ・ お出かけの際は、引き続き緊張感をもって、感染対策を徹底  
「親しき仲こそマスクあり」～楽しいときこそ感染対策を徹底～
- ・ ワクチン接種後も油断せず、マスクや換気、手指消毒など感染対策を継続
- ・ 恐竜博物館など、県有施設の営業を再開

## ○会食は「ふくい安全・安心認証店」でマスク会食を

継続

- ・会食の3つのポイント  
「ふくい安全・安心認証店」「マスク会食徹底」「4人以下※」※同居家族を除く
- ・認証店はマスク会食の実施など、感染対策徹底を利用者に呼びかけ

## ○学校や職場など集団生活における感染対策を徹底

継続

- ・体調不良を感じたら登校・出勤を控え、迷わず医療機関へ
- ・トップ自らが職場内外において、感染対策を徹底するよう周知
- ・ワクチン接種を受けやすい環境づくり

## ○「希望する誰もが」予約可能

ワクチン接種加速の1か月

継続

- ・10月10日までに1回目の接種を

<接種の予約・空き状況はこちら>



## ○今後の感染再拡大に備えた体制整備（別紙2、3）

- ・今後の感染再拡大に備え、医療提供体制を拡充、評価指標を見直し



## 消費喚起事業の新規販売等を10月1日（金）から再開

### ① ふくい d e お得キャンペーン

- ・一人一泊あたりの割引上限額を5千円から1万円に増額（10/31まで）
- ・予約・販売期間を12月31日まで延長（これまでは10/31まで）

### ② G o T o イート

- ・5,000円で6,000円分の食事券
- ・「ふくい安全・安心認証店」でのみ利用可能

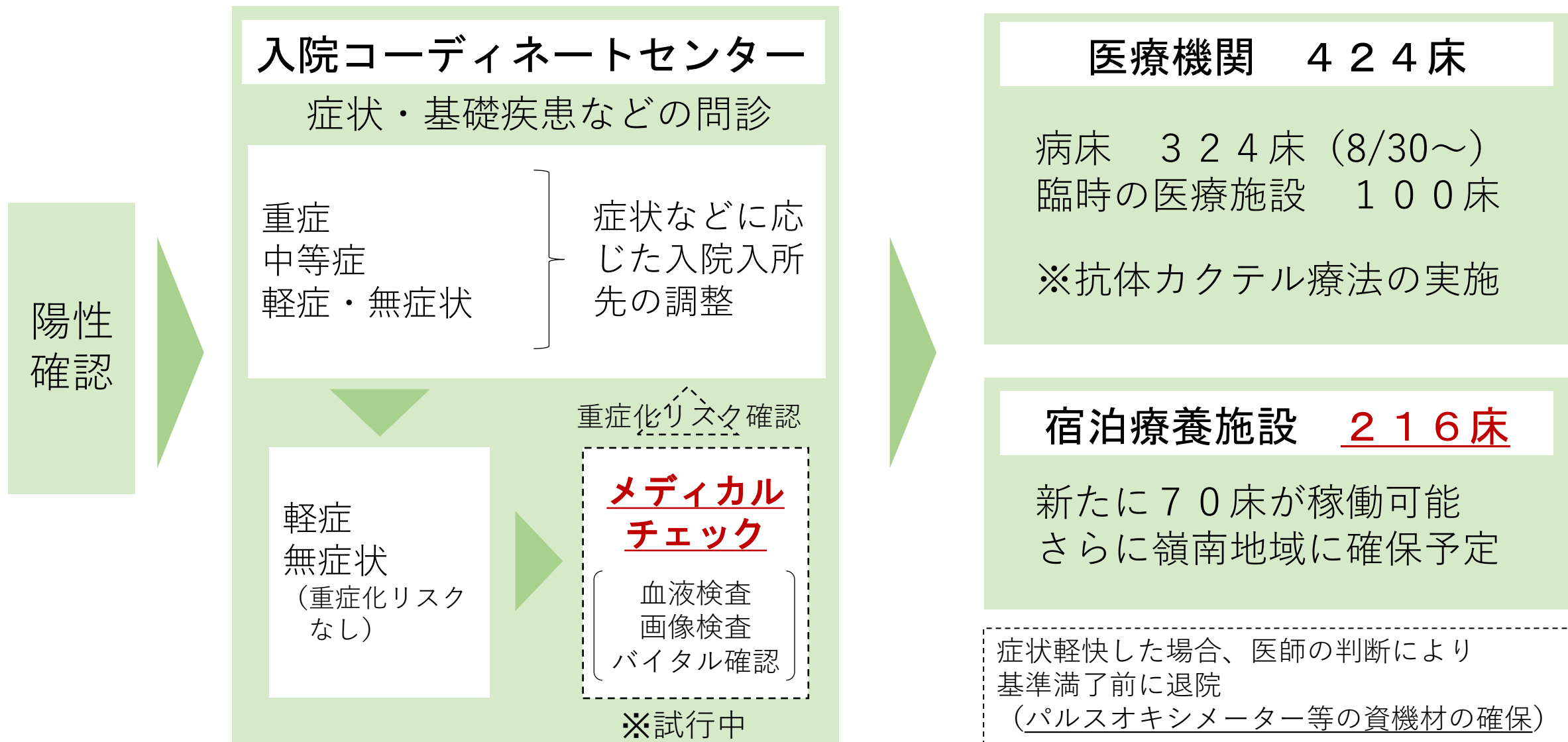
### ③ ふく割「マスク会食割」

- ・2,500円につき500円の割引
- ・マスク会食割（順化地区限定）も10/8から発行（マスク会食割と併用可）
- ・いずれも「ふくい安全・安心認証店」でのみ利用可能

### ④ 「マスク d e ふくいの美味しいものを」キャンペーン

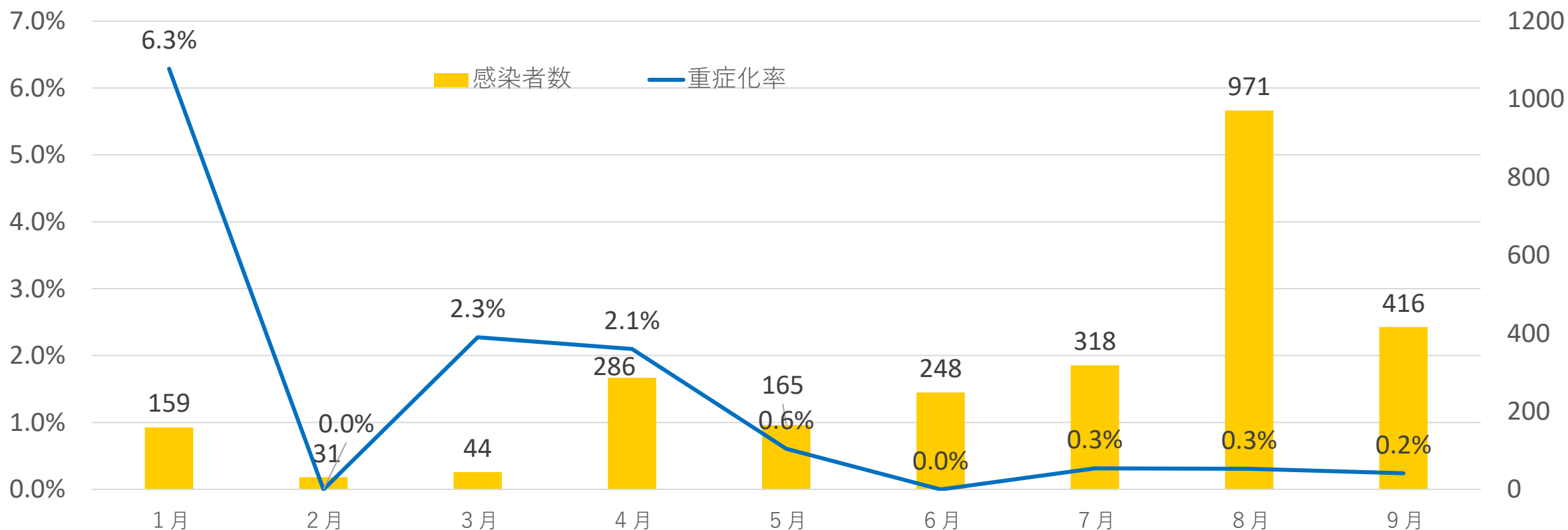
- ・ブランド魚（敦賀真鯛、若狭ふぐ等）、地酒（さかほまれなど使用）をお得に提供（参加店舗、特典内容を掲載した特設サイトを開設予定（10/1））

- ・ 今後の感染再拡大に備え、宿泊療養施設など、医療提供体制を拡充



## (評価指標見直しの考え方)

- ・ 月別の感染者数は増加しているものの、ワクチン接種が進み、重症化率が低下。病床に与える影響が低減している。
- ・ さらに第5期において、ステージ4で「緊急事態宣言」を発出しており、こうした実績も踏まえ、発令基準を一段階ずつ引き上げ



# 【現行】

			—	ステージⅠ相当	ステージⅡ相当	ステージⅢ相当	ステージⅣ
			注意報	警報	特別警報	緊急事態	参考
医療提供体制	病床のひっ迫具合						
	①病床全体	現時点確保病床数 (424床)の占有率	15%程度 (65~75床)	20%程度 (85~95床)	30%程度 (125~135床)	35%程度 (145~155床)	50%以上 (212床)
	②うちICU	現時点確保病床数 (24床)の占有率	15%程度 (4床)	20%程度 (5床)	30%程度 (7床)	35%程度 (8床)	50%以上 (12床)
感染の状況	③直近1週間の新規感染者数 (人口10万人あたり1週間の新規感染者数)		概ね10人~20人 (1.2人~2.5人)	概ね30人~40人 (3.8人~5.1人)	概ね60人~80人 (7.6人~10.2人)	115人以上 (15人)	192人以上 (25人)

# 【見直し後】

10/1施行 ※今後の感染再拡大時から適用

			—	ステージⅠ相当	ステージⅡ相当	ステージⅢ相当	ステージⅣ
			—	注意報	警報	特別警報	緊急事態
医療提供体制	病床のひっ迫具合						
	①病床全体	現時点確保病床数 (424床)の占有率	—	20%程度 (85~95床)	30%程度 (125~135床)	40%程度 (165~175床)	50%以上 (212床)
	②うちICU	現時点確保病床数 (24床)の占有率	—	20%程度 (5床)	30%程度 (7床)	40%程度 (10床)	50%以上 (12床)
感染の状況	③直近1週間の新規感染者数 (人口10万人あたり1週間の新規感染者数)		—	概ね70人~80人 (10人)	概ね110人~120人 (15人)	概ね150人~160人 (20人)	192人以上 (25人)

※今後、国の発令基準が見直される場合は再度検討  
-12-

# (参考) 感染経路別に見た対策

感染経路	対策
<p>県外</p>	<ul style="list-style-type: none"> <li>・ 県外との往来は、慎重に判断</li> <li>・ 県外往来時こそ「おはなしはマスク」～感染対策を徹底～</li> <li>・ <del>県境をまたぐ旅行・帰省等は原則中止・延期</del></li> <li>・ <del>出張や赴任先からの帰省などについても延期できないか再検討</del></li> <li>・ <del>県外を往来した場合は、家庭内でのマスク着用など感染対策を強化</del></li> </ul>
<p>家族内</p>	<ul style="list-style-type: none"> <li>・ 体調不良の場合は、家庭内でもマスク着用</li> </ul>
<p>飲食店</p>	<ul style="list-style-type: none"> <li>・ 会食は「ふくい安全・安心認証店」でマスク会食を徹底（4人以下）</li> <li>・ GoToイートお食事券の新規発行停止、ふく割（マスク会食割）の発行停止 <b>再開</b></li> <li>・ ふくいdeお得キャンペーンの新規予約停止 <b>再開</b></li> </ul>
<p>学校</p>	<ul style="list-style-type: none"> <li>・ 体調不良を感じたら、通学を控え、迷わず医療機関へ</li> <li>・ 学校内、登下校時の会話時のマスク着用の再徹底</li> <li>・ ワクチン接種を推進</li> </ul>
<p>職場</p>	<ul style="list-style-type: none"> <li>・ 出張や赴任先からの帰省などについても延期できないか再検討（再掲）</li> <li>・ テレワークの推進、ワクチン接種を受けやすい環境の整備</li> <li>・ 昼食時、休憩時を含めて会話時のマスク着用</li> <li>・ 体調不良を感じたら、入社せずに迷わず医療機関へ</li> <li>・ 経済団体等が行う職域接種によるワクチン接種の促進</li> </ul>
<p>外出</p>	<ul style="list-style-type: none"> <li>・ <b>お出かけは県内へ</b></li> <li>・ 引き続き緊張感をもって一人ひとりが感染対策を徹底「親しき仲こそマスクあり」</li> <li>・ ワクチン接種後も、マスク着用、換気、手指消毒等の感染対策を徹底</li> <li>・ <b>恐竜博物館など県有施設の営業を再開</b></li> </ul>