

# 1 新型コロナウイルス感染症について

「**福井県感染拡大警報**」を発令中

期間 4月11日（月）から5月15日（日）まで

※今後感染状況に応じて変更の可能性あり

現状の評価（4月27日9時現在）

		現状	レベル1	レベル2		レベル3	
			注意報	警報	特別警報	緊急事態	
医療提供体制	病床全体	現時点確保病床数 (441床)の占有率	15.9% (70床)	20%程度 (85~95床)	30%程度 (130~140床)	40%程度 (170~180床)	50%以上 (221床)
	うちICU	現時点確保病床数 (24床)の占有率	4.2% (1床)	20%程度 (5床)	30%程度 (7床)	40%程度 (10床)	50%以上 (12床)
感染の状況	直近1週間の新規感染者数 (人口10万人あたり1週間の新規感染者数)	1380人 (179.6人)	概ね70人~80人 (10人)	概ね110人~120人 (15人)	概ね150人~160人 (20人)	192人以上 (25人)	

新規感染者 : 197人 (新規系統数10系統、うち県外7系統)

累計感染者数 : 26520人

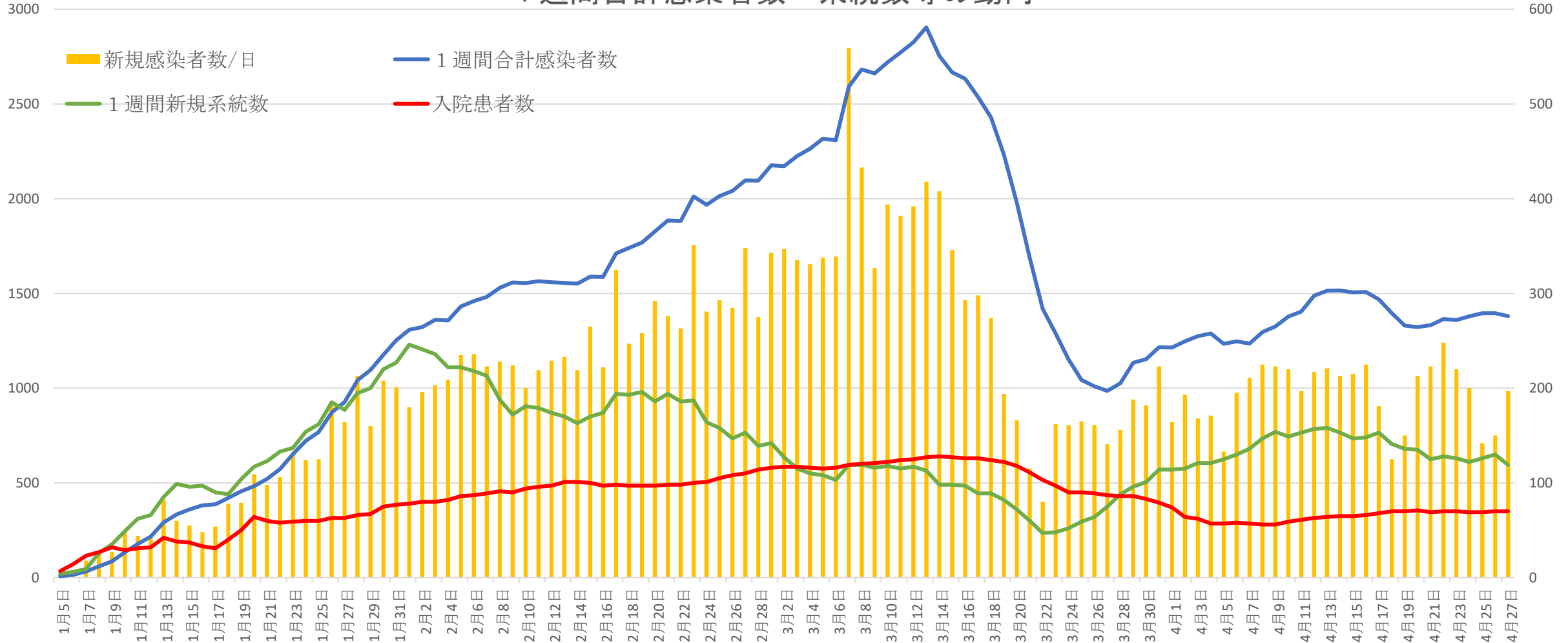
累計死亡者数 : 45人 (新規死亡者数0人)

療養者数 : 1161人 (医療機関70人、宿泊療養施設313人、自宅経過観察778人)

# 感染者数・系統数・入院患者数の推移

## ・感染者数は高止まりの状況

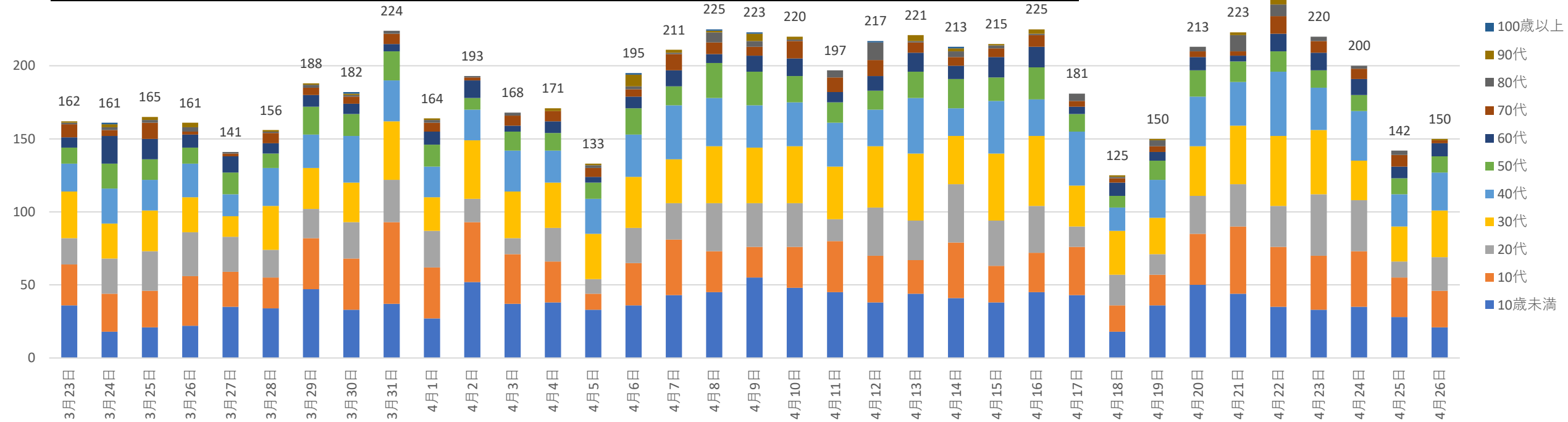
1週間合計感染者数・系統数等の動向



# 感染者の年代別内訳

- ・ 10代以下が約4割、20代・30代で約3割を占める

	3/23~3/29	率	3/30~4/5	率	4/6~4/12	率	4/13~4/19	率	4/20~4/26	率
10歳未満	213	18.8%	257	20.8%	310	20.8%	265	19.9%	246	17.6%
10代	193	17.0%	240	19.4%	211	14.2%	185	13.9%	249	17.8%
20代	162	14.3%	139	11.3%	190	12.8%	179	13.5%	194	13.9%
30代	180	15.9%	224	18.1%	259	17.4%	256	19.2%	249	17.8%
40代	151	13.3%	176	14.3%	213	14.3%	197	14.8%	219	15.7%
50代	97	8.6%	94	7.6%	123	8.3%	109	8.2%	91	6.5%
60代	75	6.6%	49	4.0%	65	4.4%	70	5.3%	65	4.7%
70代	40	3.5%	40	3.2%	63	4.2%	38	2.9%	44	3.2%
80代	12	1.1%	10	0.8%	32	2.2%	18	1.4%	30	2.1%
90代	10	0.9%	5	0.4%	18	1.2%	12	0.9%	9	0.6%
100歳以上	1	0.1%	1	0.1%	4	0.3%	1	0.1%	0	0.0%

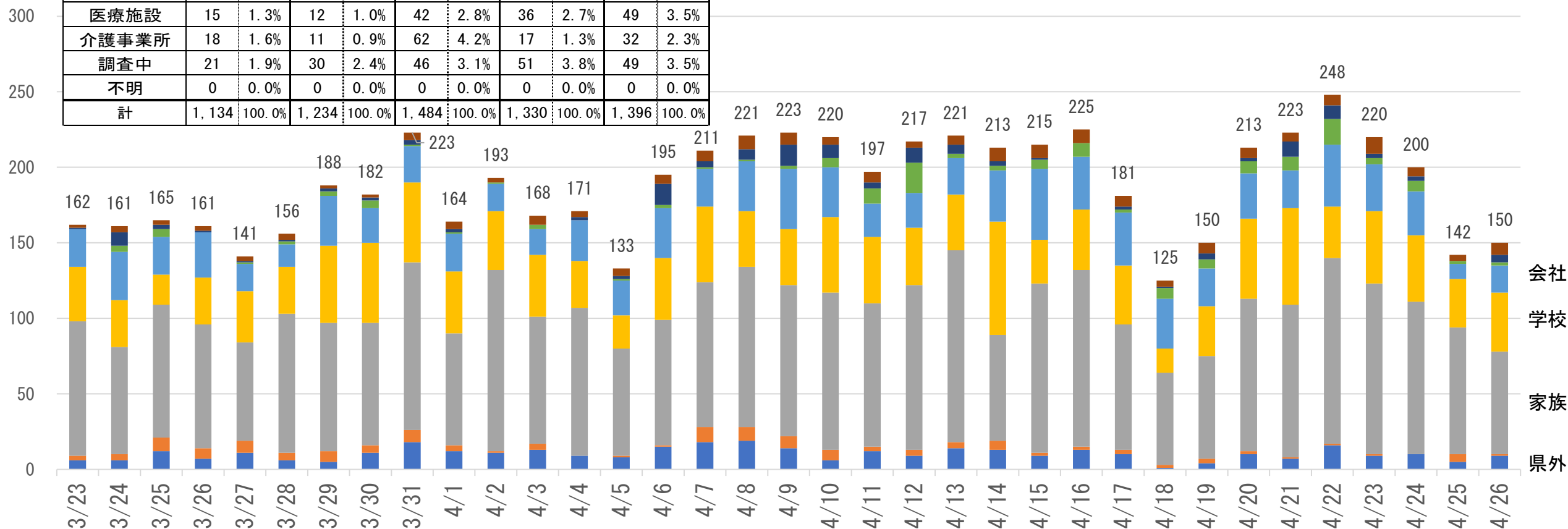


# 感染経路の状況

- 「会社・同僚」の割合が低下の一方、「家族」「学校・保育園」が約7割

	3/23~3/29		3/30~4/5		4/6~4/12		4/13~4/19		4/20~4/26	
	人数	割合	人数	割合	人数	割合	人数	割合	人数	割合
県外	53	4.7%	82	6.6%	93	6.3%	64	4.8%	66	4.7%
飲食店	43	3.8%	23	1.9%	42	2.8%	22	1.7%	11	0.8%
家族	572	50.4%	639	51.8%	693	46.7%	638	48.0%	691	49.5%
学校・保育園	234	20.6%	280	22.7%	297	20.0%	269	20.2%	314	22.5%
会社同僚等	178	15.7%	157	12.7%	209	14.1%	233	17.5%	184	13.2%
医療施設	15	1.3%	12	1.0%	42	2.8%	36	2.7%	49	3.5%
介護事業所	18	1.6%	11	0.9%	62	4.2%	17	1.3%	32	2.3%
調査中	21	1.9%	30	2.4%	46	3.1%	51	3.8%	49	3.5%
不明	0	0.0%	0	0.0%	0	0.0%	0	0.0%	0	0.0%
計	1,134	100.0%	1,234	100.0%	1,484	100.0%	1,330	100.0%	1,396	100.0%

感染経路別の感染者数  
(3/23~4/26)



# GWのお出かけは感染対策徹底

## ○県内・県外に関わらず「おはなしはマスク」

- ・ 飲食中も会話時はマスク着用。宴会は短時間で
- ・ 特に重症化リスクの高い方は、家庭内でも会話時のマスクなど、自分を守る行動を  
※周りに人がいないときや会話しないときはマスクを外すなどメリハリをつけて熱中症を予防

## ○県外往来は感染対策を徹底

- ・ GWの県外旅行は、人混みを避け、手洗いなど基本的な対策を徹底
- ・ 県外往来前後や家族の帰省時など、無料検査を活用し、安心して活動を  
※福井駅に「臨時無料検査所」を設置（4/28～5/8）  
※その他の無料検査所については  で検索

## ○早期受診の徹底

- ・ お出かけの後は、体調管理を徹底
- ・ 体調不良を感じたら、すぐに医療機関へ
- ・ 検査結果が出るまでは、その他の家族もお出かけを控える

GW中も発熱時は「受診・相談センター」へ連絡 ☎0776-20-0795

## ○接種券が届いたらすぐ3回目ワクチン接種

- ・ 県営接種会場において「12～17歳の3回目接種」を実施（5月の毎週土曜日）

<GW中の県営エルプラス会場の予定>

	昼間（9：00～12：00， 14：00～17：00）	夜間（金19：00～20：30， 土18：00～19：30）
4月29日（金）		・ 3回目接種（20代・30代は予約なしも可） ・ 親子接種、小児接種
4月30日（土）	・ 3回目接種（予約なしも可） ・ 1・2回目接種（16：00～）	
5月1日（日）	〃	
5月6日（金）		・ 3回目接種（20代・30代は予約なしも可）
5月7日（土）	<b>新 3回目接種（12歳～17歳）</b> ・ 3回目接種（予約なしも可） ・ 1・2回目接種（16：00～）	・ 3回目接種（20代・30代は予約なしも可）
5月8日（日）	・ 親子接種、小児接種 ・ 3回目予約なし接種（14：00～16：00）	