

今後の対応

県内の感染状況を踏まえ、「**福井県感染拡大警報**」を発令

期間 12月22日（木）から1月31日（火）まで

※今後感染状況に応じて変更の可能性あり

現状の評価（12月22現在）

| | | | 現状 | レベル1 注意報 | レベル2 警報 | レベル3 特別警報 |
|--------|---------------------------------------|---------------------|---------------------|---------------------|---------------------|----------------------|
| 医療提供体制 | 病床全体 | 確保病床数 (503床)の占有率 | 31.0% (156床) | 10%程度 (45~55床) | 30%程度 (145~155床) | 50%以上 (250床) |
| | うち重症病床 | 確保病床数 (24床)の占有率 | 4.2% (1床) | 20%程度 (5床) | 30%程度 (7床) | 50%以上 (12床) |
| 感染の状況 | 新規感染者数 今週/先週比 | | 1.08 | 今週/先週比1.0以上で拡大傾向を継続 | | |
| (参考) | 直近1週間の新規感染者数 (人口10万人あたり1週間の新規感染者数) | | 7,690人 (1001.3人) | 2,500人程度 (330人) | 7,500人程度 (980人) | 12,500人程度 (1630人) |

新規感染者数：1349人（累計感染者数：160,887人）

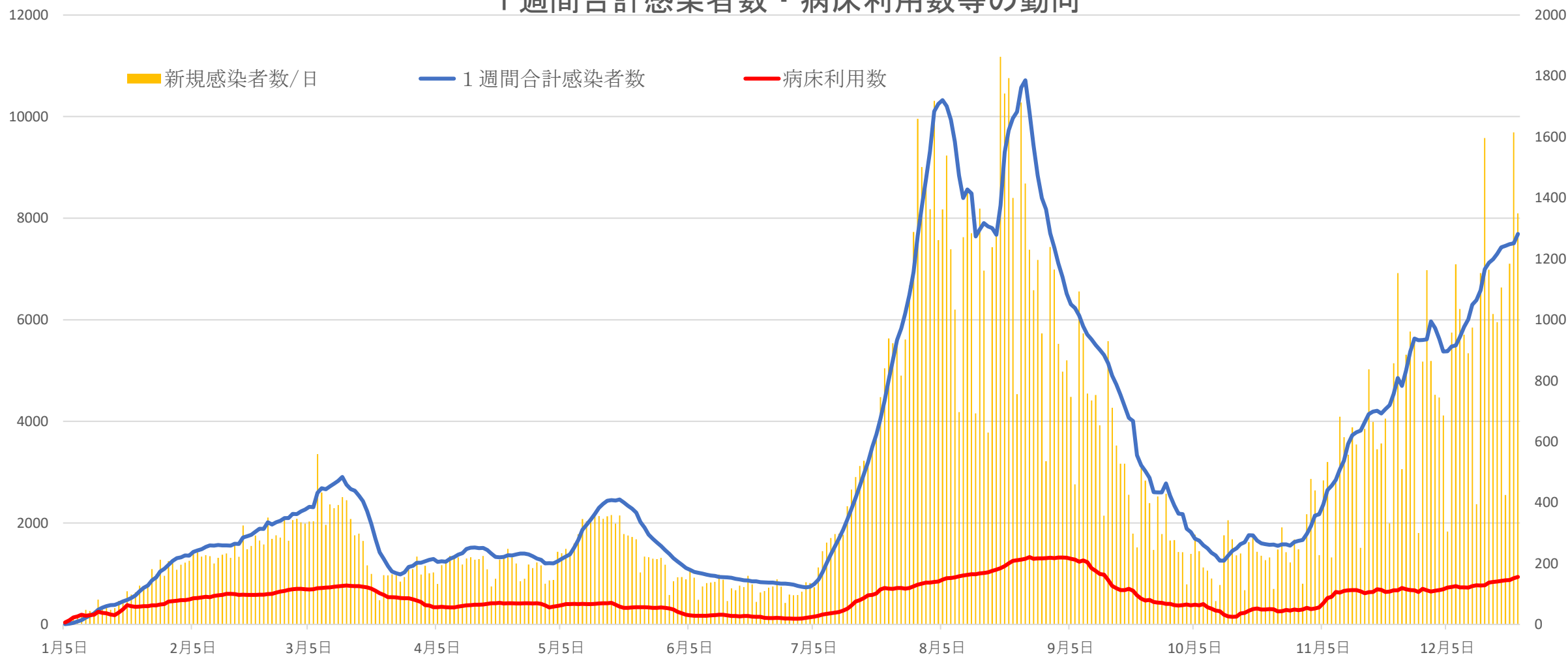
新規死亡者数：0人（累計死亡者数：136人）

運用病床数（403床）の占有率 38.7%

新規感染者数・病床利用数の推移

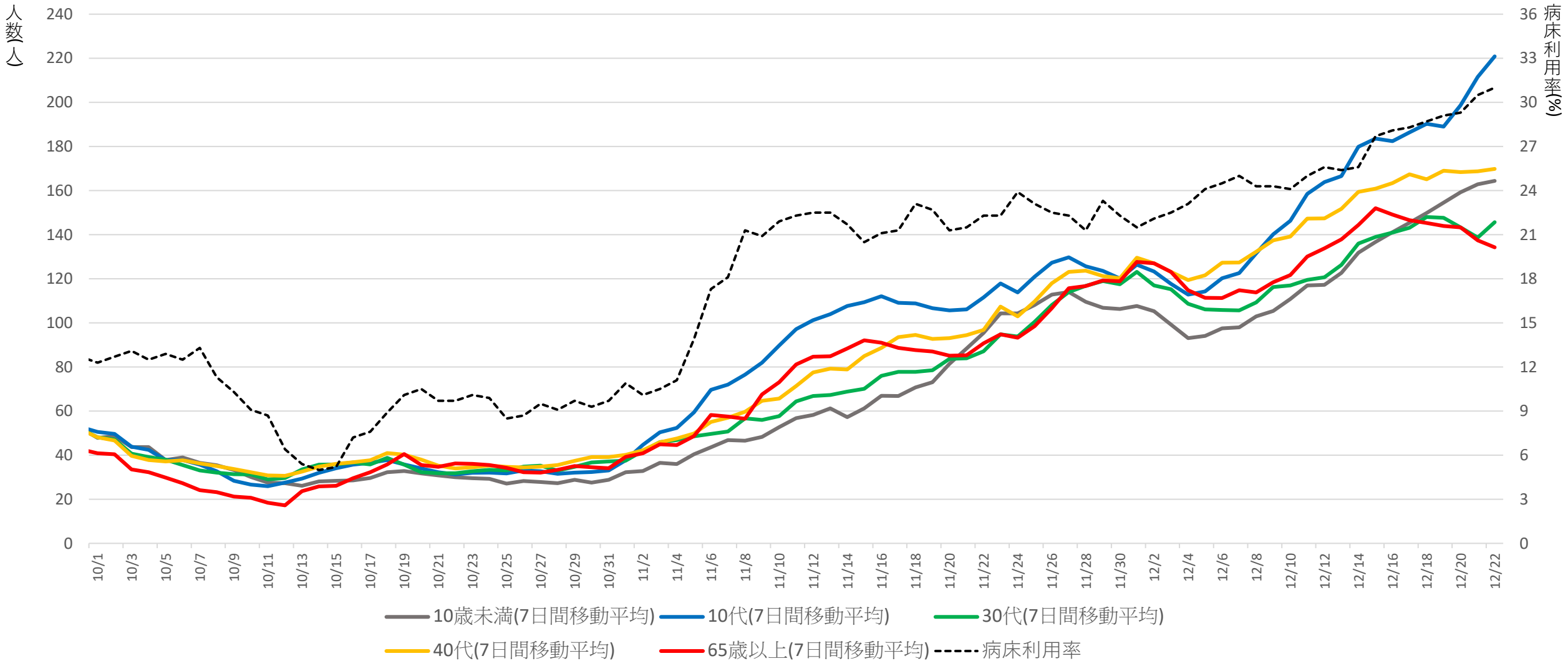
- 新規感染者数、病床利用数ともに増加

1週間合計感染者数・病床利用数等の動向



感染者年代別の推移

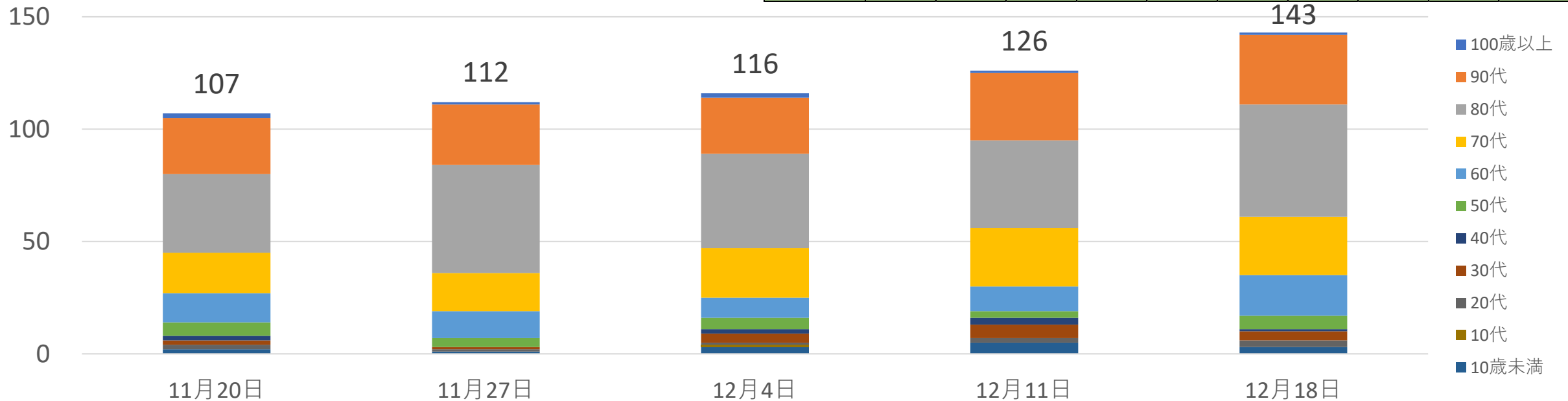
- 10代以下（10代・10歳未満）の感染が増加



入院患者の年代別内訳

- ・ 60代以上が約9割

| | 11月20日 | | 11月27日 | | 12月4日 | | 12月11日 | | 12月18日 | |
|--------|--------|-------|--------|-------|-------|-------|--------|-------|--------|-------|
| | 人数 | 割合 | 人数 | 割合 | 人数 | 割合 | 人数 | 割合 | 人数 | 割合 |
| 100歳以上 | 2 | 1.9% | 1 | 0.9% | 2 | 1.7% | 1 | 0.8% | 1 | 0.7% |
| 90代 | 25 | 23.4% | 27 | 24.1% | 25 | 21.6% | 30 | 23.8% | 31 | 21.7% |
| 80代 | 35 | 32.7% | 48 | 42.9% | 42 | 36.2% | 39 | 31.0% | 50 | 35.0% |
| 70代 | 18 | 16.8% | 17 | 15.2% | 22 | 19.0% | 26 | 20.6% | 26 | 18.2% |
| 60代 | 13 | 12.1% | 12 | 10.7% | 9 | 7.8% | 11 | 8.7% | 18 | 12.6% |
| 50代 | 6 | 5.6% | 4 | 3.6% | 5 | 4.3% | 3 | 2.4% | 6 | 4.2% |
| 40代 | 2 | 1.9% | 0 | 0.0% | 2 | 1.7% | 3 | 2.4% | 1 | 0.7% |
| 30代 | 2 | 1.9% | 1 | 0.9% | 4 | 3.4% | 6 | 4.8% | 4 | 2.8% |
| 20代 | 2 | 1.9% | 1 | 0.9% | 1 | 0.9% | 2 | 1.6% | 3 | 2.1% |
| 10代 | 0 | 0.0% | 0 | 0.0% | 1 | 0.9% | 0 | 0.0% | 0 | 0.0% |
| 10歳未満 | 2 | 1.9% | 1 | 0.9% | 3 | 2.6% | 5 | 4.0% | 3 | 2.1% |
| 合計 | 107 | | 112 | | 116 | | 126 | | 143 | |



一人ひとりが感染対策を再徹底

○重症化リスクのある方は自分を守る行動を

- ・高齢者など重症化リスクのある方は、人混みを避けるなど、自分を守る行動を

○早期のワクチン接種

- ・年末年始を安心して迎えるため、速やかなワクチン接種を
- ・県営接種会場（アオッサ）において、12/23（金）・24（土）にオミクロン株対応ワクチン接種実施

○体調管理の徹底

- ・体調不良を感じた場合は、出勤やお出かけを控える
- ・身近な方の感染や年末年始に帰省する家族を迎え、不安な方は無料検査を活用（1月31日まで無料検査を延長 ※無症状の方が対象）

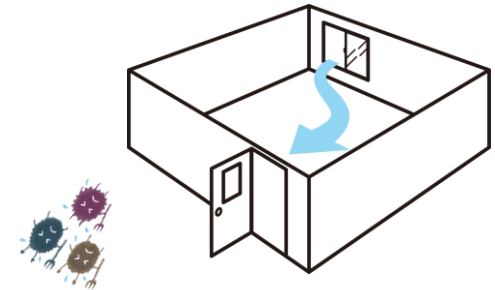
一人ひとりが感染対策を再徹底

○「おはなしはマスク」

- ・忘新年会などの会食時も会話時はマスク着用。宴会は短時間で
※周りに人がいないときや会話しないときはマスクを外すなどメリハリをつける

○換気の徹底

- ・寒い時期でも定期的に換気を実施
※対角線上にあるドアや窓を2か所開放すると効果的



○冬休みの感染対策を徹底

- ・児童生徒に対し、家庭においても、室内の換気や毎日の検温など体調管理を徹底するよう再指導
- ・冬休み明けに、少しでも体調不良を感じた場合には、登校を控えるよう周知

福井駅付近に臨時無料検査所を設置

- ・ 県外往来前後や家族の帰省時など、無料検査を活用し、安心して活動を

設置期間：12/24（土）～1/12（木）

稼働時間：毎日9：00～19：00（最終受付18：30）

検査ブース：10ブース

住 所：福井市中央1丁目10番12号
（福井駅から徒歩5分。屋根があり雨雪に濡れずに移動可）

物 件 名：駅前中央ビル 1階・2階

