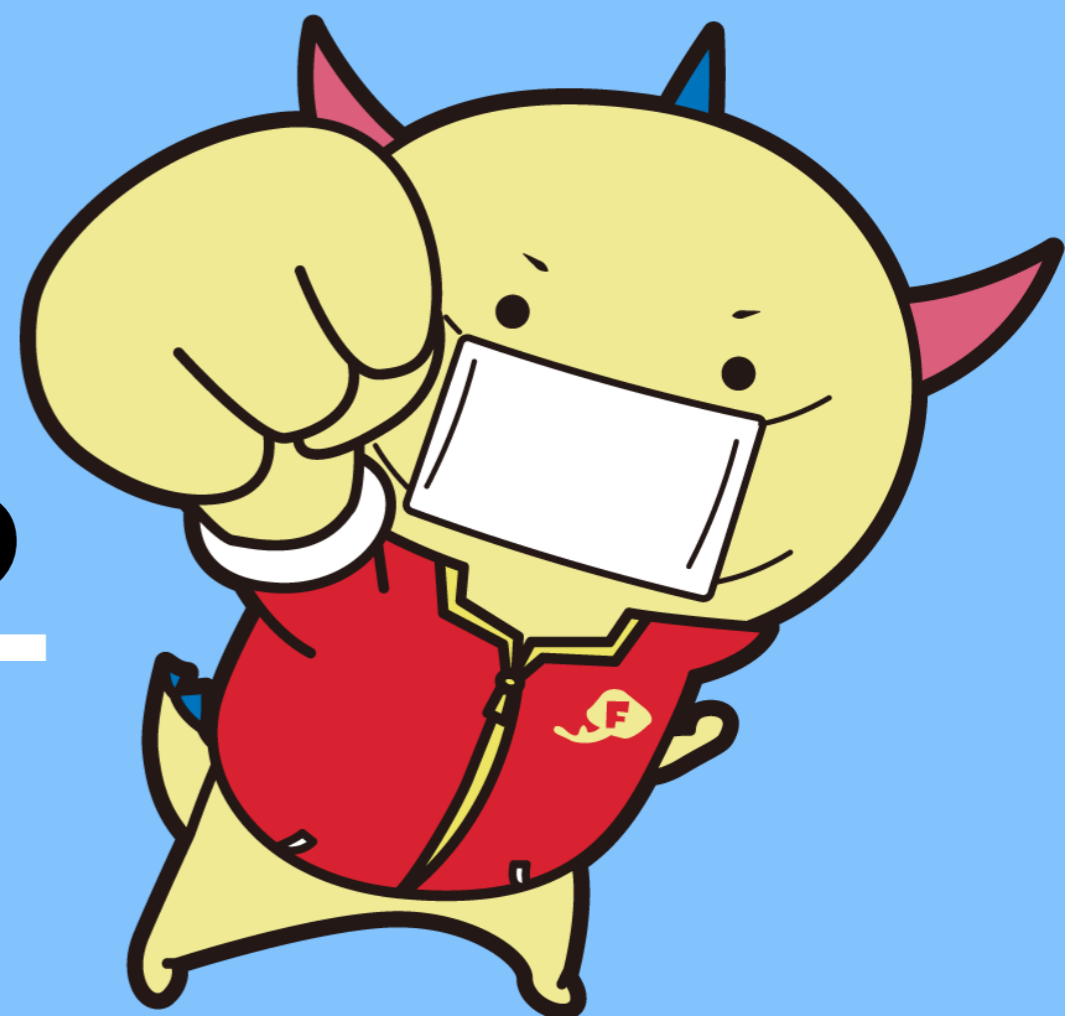


# 帰省は 2週間前から 感染対策







⚠️ 県外のご家族に次の呼び掛けをお願いします

帰省の前にお住まいの地域における要請内容をよく確認

※「外出自粛」など

## 🌸 帰省する場合 🌸

- 1 帰省前2週間は、多人数での会食など感染リスクの高い行動を控える 
- 2 休暇を分散させ、人が多く移動する時期を避ける 
- 3 帰省の前後を含めて、毎日の検温など体調管理を徹底  
体調不良の場合は、帰省を控える
- 4 重症化のリスクが高い家族がいる場合は  
家庭内においてもできるだけマスクを着用する 
- 5 帰省中に体調不良の場合は、会食や外出は控え  
受診・相談センターに連絡(☎0776-20-0795) 

🍷 県外からの帰省者に対する誹謗中傷や差別などを絶対に行わないようお願いします



福井県ホームページ  
「新型コロナウイルス  
関連情報」



福井県  
LINE公式アカウント



接触確認アプリ(COCA)の  
インストールはこちら  
←Google Play App Store→

