

個人番号（マイナンバー）届について

マイナ保険証への移行により、健康保険を確認する書類として「個人番号（マイナンバー）届（別紙様式 1 0）」を提出することで代えることも可能となりました。提出される場合は、「マイナンバーの確認」と「身元確認」を行いますので、下記の書類を持参または郵送してください。

「①マイナンバー」と「②身元確認」のため提出が必要な書類

（１）受診者本人が申請書を窓口を持参する場合

受診者本人について、①マイナンバーの確認と②身元の確認を行います。

①マイナンバーの確認	①～③のいずれかを提示してください。（ <u>原本に限る</u> ） ① 個人番号カード（うら面） ② 通知カード（＊１） ③ 個人番号入りの住民票の写しまたは住民票記載事項証明書
②身元の確認	A～Cのいずれかを提示してください。（ <u>原本に限る</u> ） A 個人番号カード（おもて面） B 顔写真付き身分証明書（運転免許証、パスポート等） C 顔写真のない身分証明書（資格確認書、年金手帳等） ※B、Cとも <u>i 氏名</u> 、 <u>ii 生年月日</u> または <u>住所</u> が記載されているもの ※Cの場合は、2つ以上の提示が必要

＊１ 通知カードに記載された氏名、住所等が住民票に記載されている事項と一致しているときに限り、マイナンバーを証明する書類として使用できます。

<個人番号カードの見本>

（おもて面）



（うら面）



<通知カードの見本>



個人番号（12けた）

（裏面に続く）

(2) 受診者のご家族(*1)や施設の職員等の代理人が申請書を窓口を持参する場合

代理人の①代理権の確認と②身元確認を行い、③受診者本人のマイナンバー確認を行います。

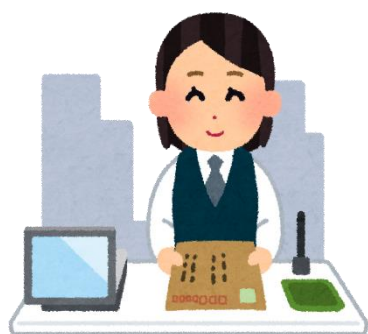
①代理権の確認	イ～ハのいずれかを提示してください。(原本に限る) イ 委任状(法定代理人以外の場合) ロ 法定代理人(後見人等)であることを証明する書類 ハ 受診者の運転免許証等
②代理人の 身元確認	A～Cのいずれかを提示してください。(原本に限る) A 代理人の個人番号カード(おもて面) B 代理人の顔写真付き身分証明書(運転免許証、パスポート等) C 代理人の顔写真のない身分証明書(資格確認書、年金手帳等) ※B、Cとも「氏名」、「生年月日または住所」が記載されているもの ※Cの場合は、2つ以上の提示が必要
③受診者本人の マイナンバー 確認	①～③のいずれかを提示してください。(写しでも可) ① 受診者の個人番号カード(うら面) ② 受診者の通知カード(*2) ③ 受診者の個人番号入りの住民票の写しまたは住民票記載事項証明書

*1 受診者の配偶者、子、申請者でない親(例：父が申請者の場合の母)が該当します。

*2 通知カードに記載された氏名、住所等が住民票に記載されている事項と一致しているときに限り、マイナンバーを証明する書類として使用できます。

(3) 申請書を郵送する場合

「(1)」で御案内した受診者本人の「①マイナンバーの確認」と「②身元の確認」に関する書類を印刷の上、同封してください。(※郵送事故防止のため、簡易書留等の利用をお勧めします。)



【お問い合わせ先】

福井県 保健予防課 疾病対策グループ

TEL：0776-20-0350