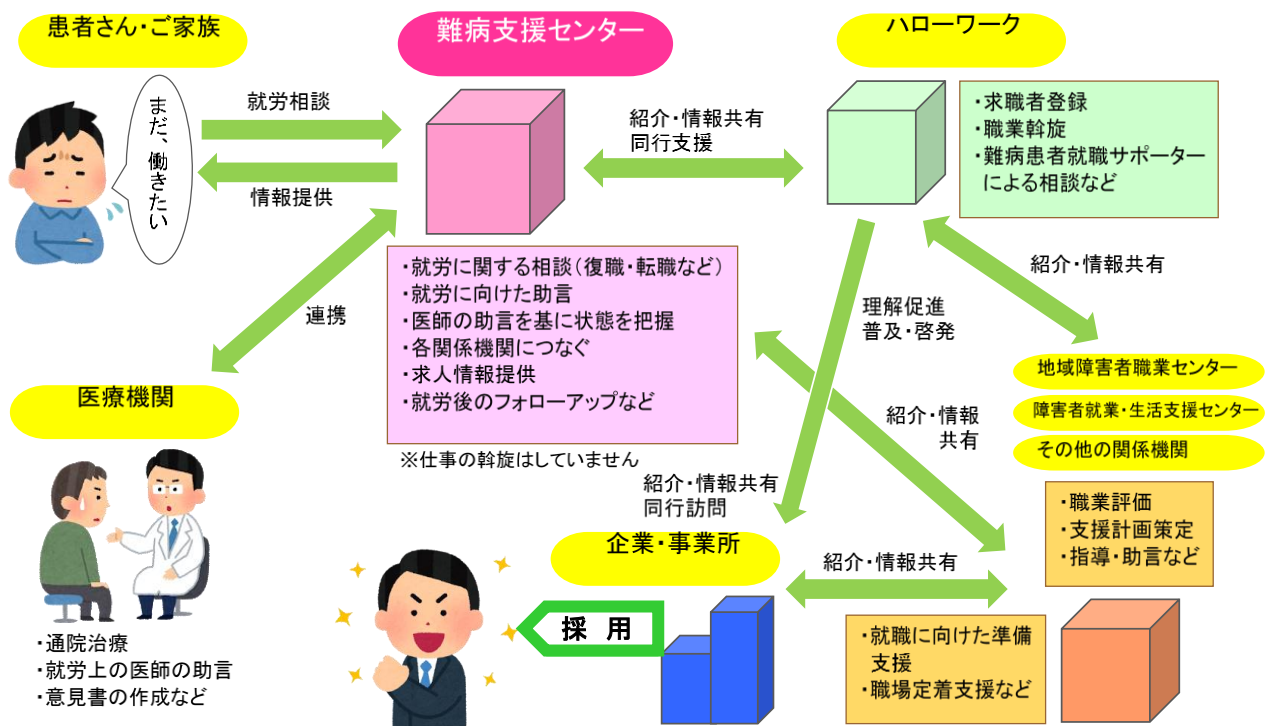


仕事と療養の両立を支援します

難病支援センターでは、難病の方の仕事の悩みや就職活動の不安などについて相談をお受けしています。治療と仕事を両立させながら、体力に合わせた働き方ができるように一緒に考えませんか。

また、ハローワークや地域の就労関係機関と連携しての支援や同行訪問、就労後のフォローアップもしておりますので、どうぞお気軽にご相談ください。

難病支援センターの就労支援の流れ



■ 福井県難病支援センターホームページの紹介

ホームページにて福井県難病支援センター活動紹介、難病に関する様々な情報提供をしています。是非、ご覧ください。

福井県難病支援センター 検索

または右記コードから



【問い合わせ先】

福井県難病支援センター

住所：福井市四ツ井2-8-1 福井県立病院3階

受付時間：9：00～17：00（土日祝・年末年始を除く）

連絡先：0776-52-1135（直通）