

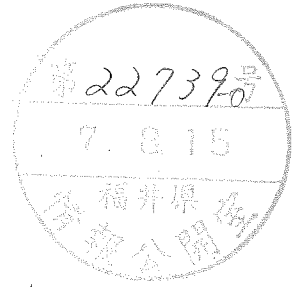
56 豪雪の記録



56年5月

福井県土木部道路維持課

目 次



1.	はじめに	1
2.	55年度除雪基本計画	2
2-1	除雪出動基準	2
2-2	◇ 形態	2
2-3	◇ 計画路線	2
2-4	◇ 機械配備計画表	3
2-5	◇ 体制系統図	5
3.	気象状況	7
4.	降積雪調及雪の密度	12
5.	除雪機械稼動調	44
5-1	日別稼動調	44
5-2	土木事務所別除雪形態稼動調	52
6.	降雪深と除雪車稼動台数グラフ	54
7.	道路状況	62
8.	運搬排雪と雪捨ヶ所	64
9.	年度別除雪事業費	65
10.	56豪雪の経過について	66
11.	市町村別除雪経費及び機械台数調	68
12.	被害額調（土木部関係）	72
13.	56豪雪状況写真	73
14.	豪雪時の新聞報道の記録	81
15.	今後の課題	91

1. はじめに

昨年暮から降り続いたいわゆる56豪雪は、38豪雪をしのぐ大雪に見舞われ、道路除雪については土木部職員一丸となって全力を投じた結果、知事管理の国道、県道の交通確保を期しえたのであります。

しかしながら今冬の豪雪は、38豪雪に比較し路上駐車及び、無秩序な屋根雪降ろし等、市民の協力が得られなかった事も多く、特に市街地の除雪に大きな障害となった事実は大きく、今後の課題としてこれら障害をなくする為、モラルの向上と反省を求める処であります。

よってこの記録は、これらの貴重な経験を生かしながら認識を新たにして、新しい観点に立った効果的な施策を進めて頂くための反省資料として、活用して頂くことを念願するものであり、今後の行政の一助となれば幸いです。

昭和56年4月

道路維持課

2. 昭和55年度 道路除雪基本計画

2-1 除雪出動基準

体制	降雪の状況	作業内容
除雪準備体制	気象情報等により降雪が予測される場合	高速除雪車の始動・点検・運転要員の待機
平常体制	積雪量が10cm程度に達したら、直ちに除雪作業を開始する。なお、降雪量が毎時5cmを超え6時間以上降り続いているとき、又は一昼夜の降雪量が30cmを超えると予測される場合。	高速車による除雪、低速除雪車の始動点検 運転要員の待機、警戒体制の準備
警戒体制	積雪が60cm～1.0mに達したる場合 なお、降雪量が毎時7cmを超え、3時間以上降り続いているとき、なお一昼夜の降雪量が50cmを超えると予測される場合。	低速除雪を実施する。 一部高速除雪車併用、民間借上機械の準備、オペレーター要員の確保、緊急体制の準備
緊急体制	積雪量が1.0m以上に達したる場合、なお降雪量が毎時10cmを超えると予測される場合 (異常降雪状態)	低速車による除雪、情報連絡の強化、借上除雪車の出動、オペレーター要員の応援の事前手配、人家連担区域の排雪作業開始、緊急路線の交通確保

2-2 除雪形態

除雪作業は直営除雪を原則とするが、県有除雪機械を他に貸与して行う貸与除雪、並びに他より除雪機械を調達して行う借上除雪に区分して行うものとする。

2-3 除雪計画路線と延長

区分 種別	路線名	第1種 区間	第2種 区間	第3種 区間	計	春除雪 区間	合計
一般 国道	157号158号 162号303号 305号365号 364号	252.5	20.0	25.7	298.2	32.8	331.0
主要 地方道	福井加賀線 以下 28線	271.5	76.9	115.5	463.9	42.0	505.9
一般 県道	三国金津線 以下 171線	212.6	415.5	362.5	990.6	79.0	1,069.6
計	206路線	736.6	512.4	503.7	1,752.7	153.8	1,906.5

昭和55年度 雪寒建設機械配備計画表

機種 事務所	ロータリー車		除雪トラック		除雪グレーダ			除雪ドーザ			スノーローダ			ロータリー装置等 計
	t級 5.5	t級 7.0	小計	m級 3.1	m級 3.7	小計	装軌式	装軌式	小計	装軌式	装軌式	小計		
福井土木事務所	2	6	7		5	5	1		1	2		2	1	18
三国土木事務所		3	6		3	3	1		1	1		1	1	12
大野土木事務所	3	1	4	5	2	2	3	2	5					15
勝山土木事務所	2	4	4	4	1	1	2	2	2					9
鯖江土木事務所		2	2		2	2	2	2	2				1	7
武生土木事務所		4	4		2	2	3	3	3	1		1	1	11
今立土木事務所	1	3	3	1		1	2	2	2	1		1	1	9
朝日土木事務所		3	3		2	2				1		1	1	7
敦賀土木事務所	1	3	4	1	1	2	1		1					8
小浜土木事務所		2	3	1	1	2				1		1	1	9
合計	9	35	43	3	19	22	15	2	17	7		7	7	105

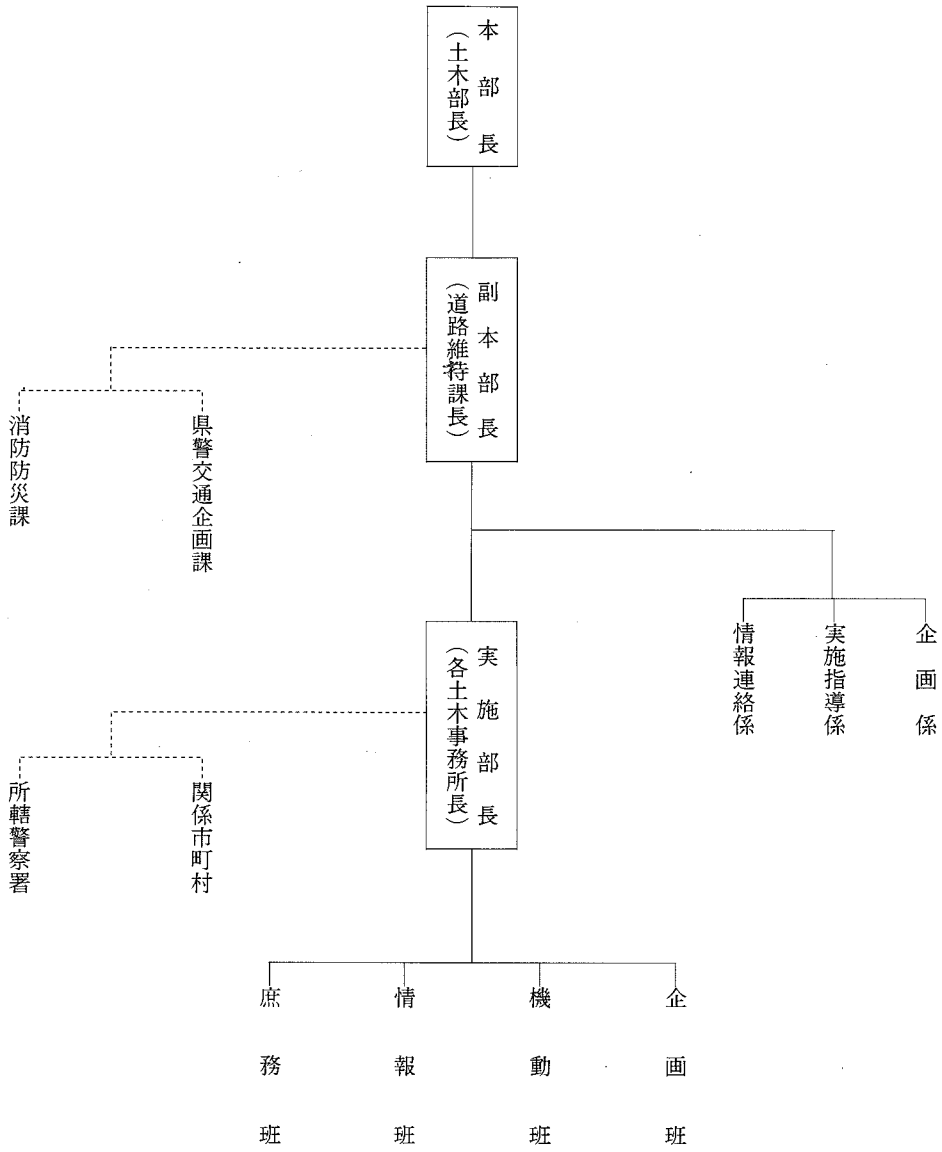
2-4-2

昭和55年度 民間除雪機械調達一覧表

(平時時)

事務所	ダンプトラック		グ		レ		ー		ダ		ブル		ド		ー		ザ		トラク		ター		ショ		ベ ル 計
	8t級	11t級	小計	3.1m級	3.7m級	小計	装輪式	装軌式	小計	装輪式	装軌式	小計	装輪式	装軌式	小計	装輪式	装軌式	小計	装輪式	装軌式	小計	装輪式	装軌式	小計	
福井土木事務所	5	5	10		15	15			1		1								2					2	28
三国土木事務所	1		1		1	1			8		8													2	12
大野土木事務所	6		6		2	2			6		6								5					5	19
勝山土木事務所	5		5						6		6								1					1	19
鯖江土木事務所	3	3	6						2		2								1					1	9
武生土木事務所	3		3						14		14								1					1	18
今立土木事務所	2		2						7		7								1					1	10
朝日土木事務所	3		3						4		4								4					4	11
敦賀土木事務所	3		3						2		2								8					8	13
小浜土木事務所	2		2		1	1			6		6								7					7	16
合 計	33	8	41		19	19			56		56							32					32	148	

福井県除雪対策本部



3. 気 象 状 況

注意報、警報等の発表状況

昭和55年12月

標 題	発 表 ま た は 解 除 時 刻		
	月 日	時 分	
強風（海上、海岸）波浪注意報解除	12. 1	05 30	
風 雨 ・ 波 浪 注 意 報	12. 2	14 30	
強風（海上、海岸）波浪注意報	12. 3	09 00	切 り 替 え
同 上 解 除	12. 3	11 20	
強風（海上、海岸）波浪注意報	12. 3	18 00	
強 風 ・ 波 浪 注 意 報	12. 4	03 00	切 り 替 え
波 浪 注 意 報	12. 5	05 55	〃
同 上 解 除	12. 6	10 10	
強風（海上、海岸）波浪注意報	12. 8	07 10	
同 上 解 除	12. 9	10 40	
強 風 ・ 波 浪 注 意 報	12. 9	17 15	
波 浪 注 意 報	12. 10	10 20	切 り 替 え
同 上 解 除	12. 10	21 20	
強 風 ・ 波 浪 注 意 報	12. 11	19 45	
強 風 ・ 波 浪 注 意 報	12. 12	16 30	切 り 替 え
風 雪 ・ 波 浪 注 意 報	12. 12	12 50	〃
波 浪 警 報 ・ 風 雪 注 意 報	12. 13	07 30	〃
波浪警報・大雪（嶺北）強風注意報	12. 13	18 35	〃
波浪警報・大雪（嶺北）強風注意報	12. 14	17 00	〃
風 雪 ・ 波 浪 注 意 報	12. 15	07 40	〃
波 浪 注 意 報	12. 16	05 40	〃
同 上 解 除	12. 16	22 10	
濃 霧 （ 嶺 北 ） 注 意 報	12. 17	07 20	
同 上 解 除	12. 17	10 30	
強 風 ・ 波 浪 注 意 報	12. 18	20 30	
強 風 ・ 波 浪 注 意 報	12. 19	10 30	切 り 替 え
強 風 ・ 波 浪 注 意 報	12. 20	06 00	切 り 替 え

標 題	発 表 ま た は 解 除 時 刻		
	月 日	時 分	
波 浪 注 意 報	12. 21	08 30	切 り 替 え
同 上 解 除	12. 21	17 20	
濃 霧 (嶺 北) 注 意 報	12. 22	19 50	
同 上 解 除	12. 23	05 50	
強 風 ・ 波 浪 注 意 報	12. 23	11 00	
強 風 ・ 波 浪 注 意 報	12. 24	18 20	切 り 替 え
波 浪 警 報 ・ 強 風 注 意 報	12. 24	19 20	〃
波 浪 警 報 ・ 強 風 ・ 大 雨 洪 水 注 意 報	12. 24	21 35	〃
強 風 (海 上 、 海 岸) 波 浪 注 意 報	12. 25	06 50	〃
波 浪 注 意 報	12. 25	10 30	〃
強 風 ・ 波 浪 注 意 報	12. 26	08 30	〃
風 雪 ・ 波 浪 注 意 報	12. 26	20 50	〃
大 雪 ・ 強 風 ・ 波 浪 注 意 報	12. 26	22 50	〃
大 雪 ・ 強 風 ・ 波 浪 注 意 報	12. 27	17 40	〃
大 雪 ・ 波 浪 警 報 ・ 強 風 注 意 報	12. 27	20 05	〃
大 雪 ・ 波 浪 情 報 1 号	12. 28	05 30	
大 雪 ・ 強 風 ・ 波 浪 注 意 報	12. 28	08 30	切 り 替 え
大 雪 警 報 ・ 強 風 ・ 波 浪 注 意 報	12. 28	16 40	〃
大 雪 情 報 第 2 号	12. 28	21 30	
大 雪 情 報 第 3 号	12. 29	06 30	
大 雪 警 報 ・ 強 風 ・ 波 浪 ・ 雪 崩 注 意 報	12. 29	09 00	切 り 替 え
大 雪 情 報 第 4 号	12. 29	11 30	
大 雪 情 報 第 5 号	12. 29	16 30	
大 雪 ・ 強 風 ・ 波 浪 ・ 雪 崩 注 意 報	12. 30	05 20	切 り 替 え
大 雪 情 報 第 6 号	12. 30	17 00	
大 雪 ・ 雪 崩 ・ 波 浪 注 意 報	12. 30	20 00	切 り 替 え
雪 崩 注 意 報	12. 31	15 15	〃

昭和56年1月

標 題	発 表 ま た は 解 除 時 刻		
	月 日	時 分	
強風・波浪・雪崩注意報	1. 1	18 20	切り替え
風雪・波浪・雪崩注意報	1. 2	17 50	〃
大雪・強風・波浪・雪崩注意報	1. 3	17 50	〃
波浪警報・大雪・強風・雪崩注意報	1. 3	22 50	〃
風雪・波浪・雪崩注意報	1. 4	11 50	〃
大雪・雪崩注意報	1. 5	05 56	〃
大雪警報・強風(海上)波浪・雪崩注意報 海岸	1. 5	13 30	〃
大雪情報第1号	1. 5	16 00	
大雪情報第2号	1. 5	21 40	
大雪情報第3号	1. 6	07 00	
大雪警報・強風(海上)波浪・雪崩注意報 海岸	1. 6	09 10	切り替え
大雪情報第4号	1. 6	11 30	
大雪情報第5号	1. 6	16 30	
大雪情報第6号	1. 6	20 40	
大雪・強風(海上)波浪・雪崩注意報 海岸	1. 7	05 50	切り替え
波浪・雪崩注意報	1. 8	05 30	〃
雪崩注意報	1. 8	13 10	〃
風雪・波浪・雪崩注意報	1. 10	10 40	〃
大雪・強風・波浪・雪崩注意報	1. 10	17 00	〃
大雪警報・強風・波浪・雪崩着雪注意報	1. 11	09 10	〃
大雪情報第1号	1. 11	11 55	
大雪情報第2号	1. 11	18 10	
大雪情報第3号	1. 11	21 30	
大雪情報第4号	1. 12	06 20	
大雪・強風(海上)波浪・雪崩注意報 海岸	1. 12	11 30	切り替え
大雪・強風(海上)波浪・雪崩注意報 海岸	1. 13	10 50	〃
大雪情報第5号	1. 13	11 30	
大雪警報・強風(海上)波浪・雪崩注意報 海岸	1. 13	18 30	切り替え
大雪情報第6号	1. 13	21 30	
大雪・雪崩・強風(海上)波浪注意報 海岸	1. 14	05 45	切り替え

標 題	発 表 ま た は 解 除 時 刻		
	月 日	時 分	
雪 崩 注 意 報	1. 15	05 40	切 り 替 え
大雪・強風・波浪・雪崩注意報	1. 16	11 35	〃
波 浪 ・ 雪 崩 注 意 報	1. 17	10 10	〃
雪 崩 注 意 報	1. 17	17 10	〃
大雪・強風(海上 海岸)波浪・雪崩注意報	1. 20	17 20	〃
強風(海上、海岸)波浪・雪崩注意報	1. 21	06 40	〃
大雪・強風(海上 海岸)波浪・雪崩注意報	1. 21	18 30	〃
波 浪 ・ 雪 崩 注 意 報	1. 22	08 50	〃
雪 崩 注 意 報	1. 23	07 40	〃
強 風 ・ 波 浪 ・ 雪 崩 注 意 報	1. 25	08 30	〃
風 雪 ・ 波 浪 ・ 雪 崩 注 意 報	1. 26	11 00	〃
波 浪 ・ 雪 崩 注 意 報	1. 27	05 40	〃
雪 崩 注 意 報	1. 27	13 30	〃

昭和56年2月

標 題	発 表 ま た は 解 除 時 刻		
	月 日	時 分	
風雪・波浪・雪崩注意報	2. 1	19 30	切 り 替 え
波 浪 ・ 雪 崩 注 意 報	2. 2	13 50	〃
雪 崩 注 意 報	2. 2	20 30	〃
風雪・波浪・雪崩注意報	2. 3	16 50	〃
波 浪 ・ 雪 崩 注 意 報	2. 4	18 20	〃
雪 崩 注 意 報	2. 5	11 30	〃
風雪・波浪・雪崩注意報	2. 10	13 10	〃
雪 崩 情 報	2. 11	11 30	
波 浪 ・ 雪 崩 注 意 報	2. 11	16 00	切 り 替 え
雪 崩 注 意 報	2. 12	05 50	〃
雪 崩 情 報	2. 12	11 30	
雪崩・濃霧注意報	2. 15	04 40	切 り 替 え
雪 崩 注 注 報	2. 15	09 30	〃

標 題	発 表 ま た は 解 除 時 刻		
	月 日	時 分	
強風(海上、海岸)波浪・雪崩注意報	2. 17	04 10	切り替 え
雪 崩 注 意 報	2. 18	05 40	〃
強風・波浪・雪崩注意報	2. 20	18 10	〃
波 浪 ・ 雪 崩 注 意 報	2. 21	11 30	〃
雪 崩 注 意 報	2. 21	16 40	〃
強風・波浪・雪崩注意報	2. 24	15 10	〃
大雪・雪崩・強風・波浪注意報	2. 25	07 10	〃
大雪警報・雪崩・強風・波浪注意報	2. 26	09 00	〃
大雪警報・雪崩 強風・波浪・異常低温注意報	2. 26	16 40	〃
大 雪 情 報	2. 26	20 35	
大雪・波浪警報 強風・雪崩・異常低温注意報	2. 26	23 35	切り替 え
大雪・雪崩・強風・波浪・異常低温注意報	2. 27	06 45	〃
波浪警報・強風・大雪・雪崩注意報	2. 27	11 00	〃
波 浪 ・ 雪 崩 注 意 報	2. 27	16 50	〃

昭和56年 3 月

標 題	発 表 ま た は 解 除 時 刻		
	月 日	時 分	
強風(海上、海岸)波浪・雪崩注意報	3. 6	20 20	
雪 崩 注 意 報	3. 8	08 10	切り替 え
強風(海上、海岸)波浪・雪崩注意報	3. 9	16 45	〃
雪 崩 注 意 報	3. 10	16 40	〃
強風・波浪・融雪・洪水・雪崩注意報	3. 14	18 20	〃
強風・波浪・雪崩注意報	3. 15	21 15	〃
波 浪 ・ 雪 崩 注 意 報	3. 16	17 00	〃
雪 崩 注 意 報	3. 17	10 10	〃
強風・波浪・融雪・洪水・雪崩注意報	3. 24	19 50	〃
強風・波浪・雪崩注意報	3. 26	11 30	〃
波 浪 ・ 雪 崩 注 意 報	3. 27	05 40	〃
雪 崩 注 意 報	3. 28	05 40	〃

4. 降 積 雪 調

降雪量指定観測点

福 井	福井地方气象台	(福井市豊島)
大 野	民間委託	(大野市中荒井)
武 生	武生土木事務所	(武生市上太田)
敦 賀	敦賀測候所	(敦賀市松栄町)
小 浜	小浜土木事務所	(小浜市遠敷)

降雪量図……………図-1

指定観測点降積雪調べ……………表-1～4

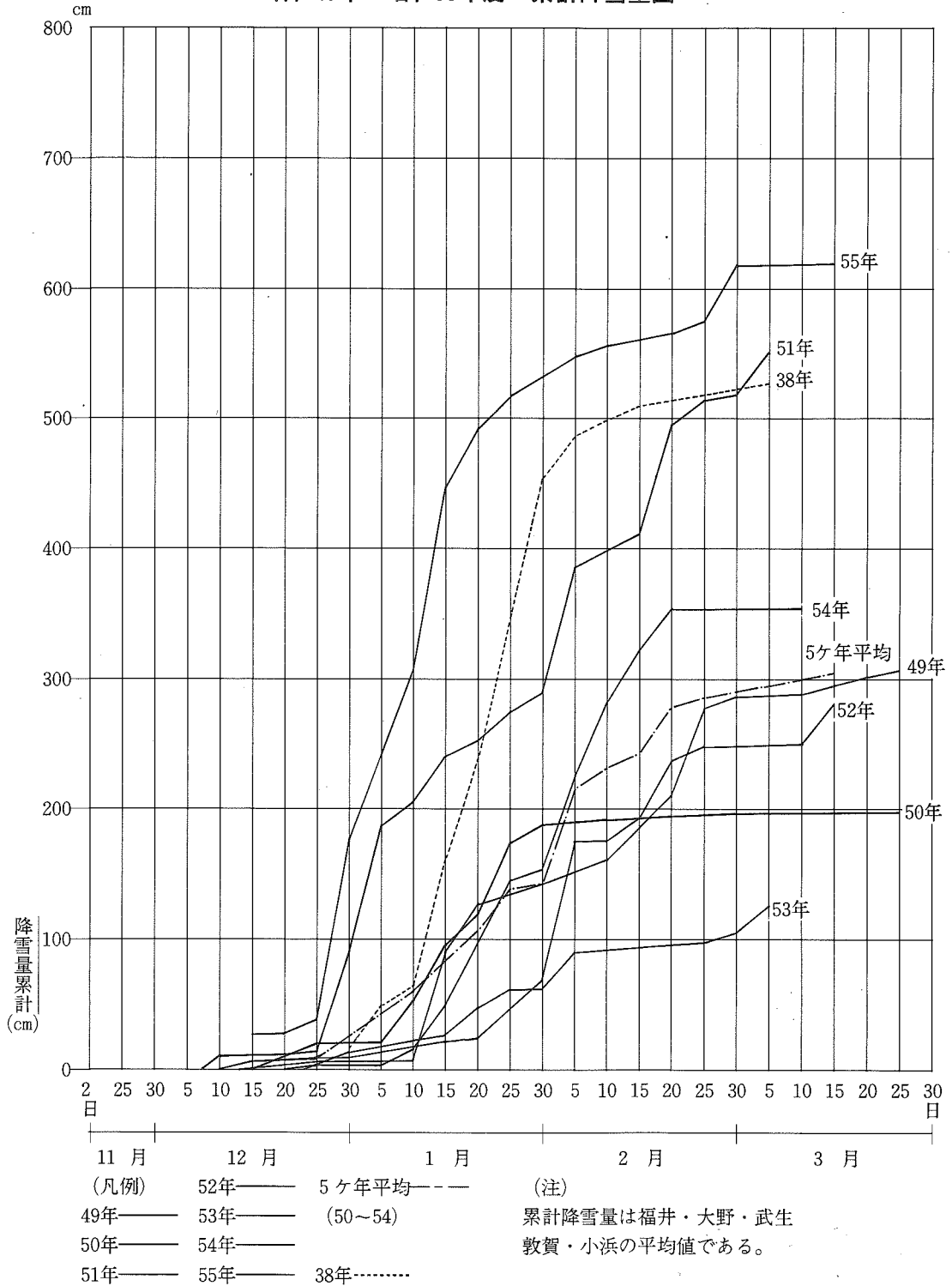
県内降雪及び積雪量一覧表……………参考資料

初雪及び終雪の年月日

	初 雪	終 雪
	年 月 日	年 月 日
福井市土木管内	55. 12. 13	56. 3. 16
三国土木管内	55. 12. 13	56. 3. 16
大野土木管内	55. 12. 5	56. 3. 16
勝山土木管内	55. 12. 4	56. 3. 27
鯖江土木管内	55. 12. 13	56. 3. 11
武生土木管内	55. 12. 8	56. 3. 11
今立土木管内	55. 12. 9	56. 3. 16
朝日土木管内	55. 12. 13	56. 3. 7
敦賀土木管内	55. 12. 15	56. 3. 7
小浜土木管内	55. 12. 15	56. 3. 11

図-1

昭和49年～昭和55年度 累計降雪量図



指定観測点降積雪調べ

55年12月

表-1

月日	福井			大野			武生			敦賀			小浜		
	降雪量	累降雪量	計積雪量	降雪量	累降雪量	計積雪量	降雪量	累降雪量	計積雪量	降雪量	累降雪量	計積雪量	降雪量	累降雪量	計積雪量
1															
2															
3															
4															
5				1		1									
6															
7															
8															
9				2	3	2									
10				2	5	2									
11															
12															
13	5	5	5	6	11	6	2	2	2						
14	24	29	26	36	47	38	14	16	15						
15	3	32	17	25	72	48	1	17	8	3	3	3	1	1	1
16	0		14	1	73	35	0		6						
17	0		12	0		26	0		3						
18	0		9	0		23									
19	0		2	0		20									
20	0		0	0		18									
21	8	40	7	10	83	25	8	25	8	1	4	1			
22	2	42	9	3	86	28	4	29	10	1	5	1	3	4	3
23	0		5	0		23	0		6						
24	4	46	7	18	104	40	7	36	11	1	6	1			
25	0		0	0		30									
26	0		0	0		26									
27	8	54	7	32	136	68	15	51	15	44	50	38	2	6	2
28	34	89	39	50	186	90	45	96	50	3	53	37			
29	67	156	104	110	296	182	35	131	84	1	54	31			
30	35	191	120	60	356	220	50	181	112	35	89	51	12	18	12
31	3	194	112	10	366	198	3	184	100	28	117	63	19	37	22

指定観測点降積雪調べ

56年1月

表-2

月日	福井			大野			武生			敦賀			小浜		
	降雪量	累降雪量	計積雪量	降雪量	累降雪量	計積雪量	降雪量	累降雪量	計積雪量	降雪量	累降雪量	計積雪量	降雪量	累降雪量	計積雪量
1	1	195	101	3	369	178	0	184	88	6	123	58			
2	0		85	0		158	0	184	68	0	123	50			
3	17	212	92	24	393	164	5	189	62	1	124	46	2	39	7
4	5	217	85	48	441	185	16	205	76	28	144	72	10	49	15
5	30	247	110	60	501	224	18	223	98	12	156	78	2	51	4
6	73	320	163	48	549	236	43	266	123	48	204	111	2	53	8
7	14	334	160	33	582	239	16	282	123	6	211	103	10	63	15
8	4	338	141	26	608	243	9	291	120	3	214	93	0	63	14
9	0		136	1	609	216	0	291	107	0	214	84	0	63	12
10	0		111	11	620	213	0	291	100	0	214	78	0	63	8
11	31	369	145	36	656	230	27	318	125	31	245	106	7	70	15
12	27	396	154	38	694	248	35	353	145	40	285	128	32	102	35
13	30	426	172	38	732	259	18	371	150	48	333	157	8	110	40
14	39	465	192	36	768	270	40	411	176	48	381	181	19	129	49
15	19	484	196	30	798	276	19	430	186	38	419	196	4	133	50
16	7	491	187	1	799	248	2	432	165	3	422	184	6	139	43
17	20	511	194	23	822	162	22	454	176	10	432	187	11	150	45
18	1	512	185	0	822	252	6	460	171	7	438	186	6	156	48
19	2	514	178	20	842	258	1	461	158	0	438	174	0	156	36
20	0	514	175	0	842	243	3	464	153	1	439	172	12	178	42
21	19	533	184	10	852	240	13	477	159	12	451	176	13	191	49
22	1	534	170	6	858	230	10	487	160	9	460	176	12	203	49
23	8	542	175	10	868	238	13	500	164	4	464	172	6	209	53
24	0	542	165	0	868	224	0	500	152	0	464	165	0	209	48
25	0	542	157	0	868	218	0	500	142	0	464	159	0	209	46
26	2	547	154	0	868	211	2	502	140	3	467	142	5	214	42
27	5	552	155	2	870	210	5	507	145	5	472	143	12	226	53
28	5	557	155	1	871	209	8	515	148	0	472	144	0	226	50
29	1	558	150	3	874	210	0	515	140	0	472	140	0	226	47
30	1	559	149	25	899	233	1	516	138	0	472	139	1	227	43
31	1	560	147	0	899	220	0	516	136	0	472	133	0	227	40

指定観測点降積雪調べ

56年2月

表-3

月日	福井			大野			武生			敦賀			小浜		
	降雪量	累降雪量	計積雪量	降雪量	累降雪量	計積雪量	降雪量	累降雪量	計積雪量	降雪量	累降雪量	計積雪量	降雪量	累降雪量	計積雪量
1	0		145	0		215	0		134	0		130	0		38
2	0		142	3	902	214	0		133	0		127	0		35
3	0		140	1	903	210	0		132	0		123	0		32
4	1	561	139	11	914	218	5	521	135	2	474	121	5	232	35
5	0		139	3	917	212	6	527	137	3	477	123	5	237	38
6	0		137	1	918	206	0		130	0		121	1	238	35
7	0		135	0		203	0		129	0		119	0		30
8	0		131	6	924	206	1	528	126	1	478	118	0		28
9	0		130	6	930	206	0		124	0		114	0		24
10	0		129	3	933	201	1	529	123	0	478	111	0		22
11	6	567	132	16	949	217	8	537	125	2	480	110	8	246	25
12	0		130	1	950	210	0		123	1	481	108	0		24
13	0		124	0		199	0		116	0		105	0		16
14	0		121	0		194	0		114	0		97	0		10
15	0		116	0		188	0		108	0		94	0		7
16	0		110	0		177	0		102	0		85	0		3
17	4	571	108	10	960	183	5	542	100	1	482	75	0		0
18	0		104	0		176	0		100	0		72			
19	0		97	0		170	0		97	0		67			
20	0		95	0		168	0		95	0		61			
21	1	572	95	10	970	176	2	544	96	0		60			
22	0		94	0		167	0		94	0		58			
23	0		94	0		164	0		90	0		57			
24	0		92	0		163	0		86	0		54			
25	6	578	97	13	983	174	4	548	86	10	490	62	6	252	6
26	28	606	121	27	1010	209	35	583	120	31	521	81	6	258	10
27	16	622	123	35	1045	219	15	598	128	17	538	85	8	266	8
28	4	626	119	13	1058	215	7	605	128	11	549	86	12	278	19
29															
30															
31															

指定観測点降積雪調べ

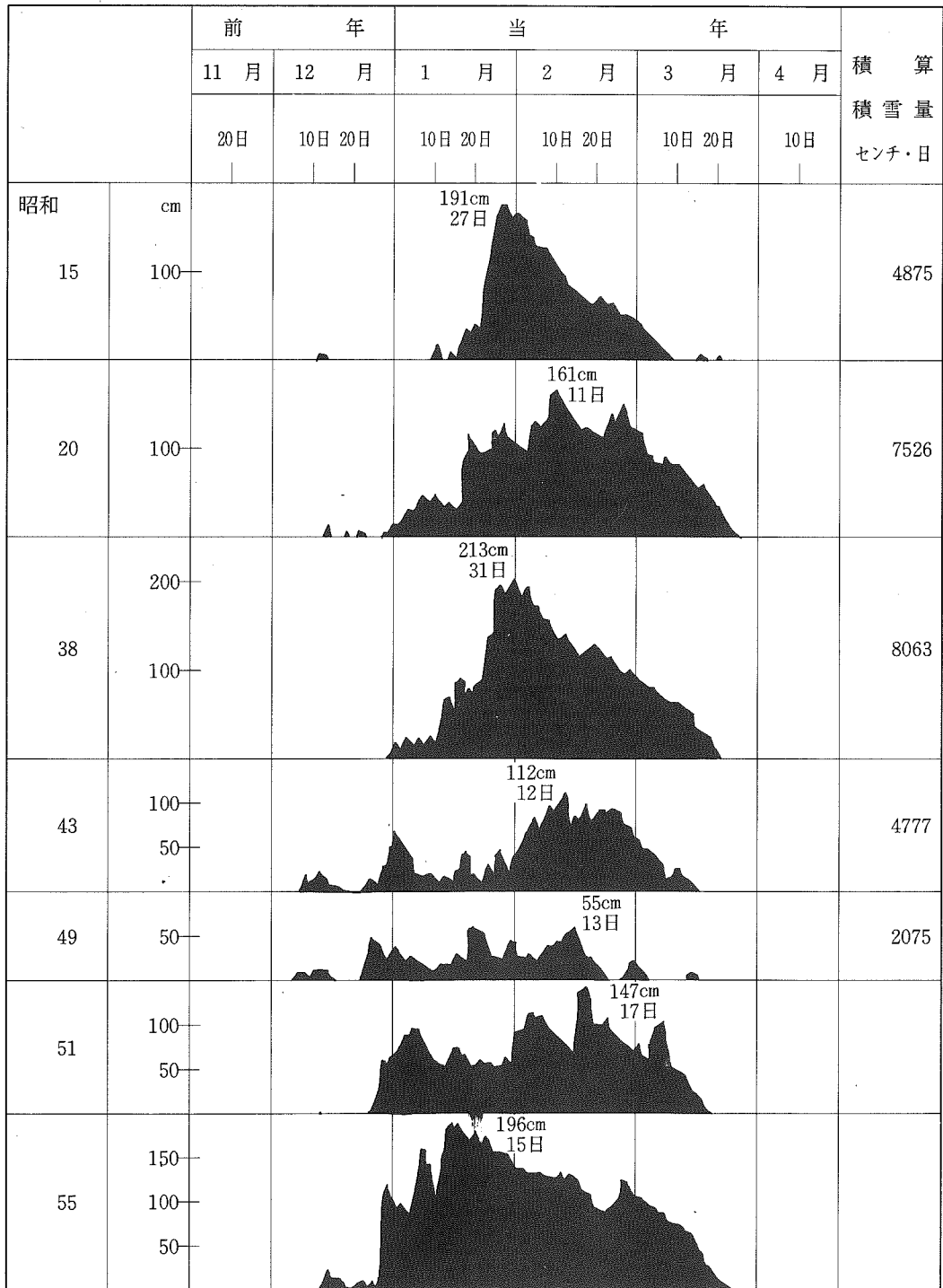
56年3月

表-4

月日	福井			大野			武生			敦賀			小浜		
	降雪量	累降雪量	計積雪量	降雪量	累降雪量	計積雪量	降雪量	累降雪量	計積雪量	降雪量	累降雪量	計積雪量	降雪量	累降雪量	計積雪量
1	0		109	3	1061	207	1	606	114	0		75	0		13
2	0		106	0		199	0		107	0		70	0		6
3	0		100	0		192	0		104	0		62	0		2
4	0		95	0		174	0		95	0		56	0		0
5	0		92	0		172	0		90	0		52			
6	0		89	0		169	0		88	0		49			
7	0		88	0		168	0		86	1	550	48			
8	0		84	0		164	0		82	0		42			
9	0		75	0		159	0		76	0		34			
10	0		73	0		156	1	607	76	0		29			
11	0		73	0		154	0		72	0		28			
12	0		69	0		151	0		70	0		23			
13	0		63	0		145	0		64	0		16			
14	0		57	0		137	0		55	0		4			
15	0		46	0		128	0		48	0		0			
16	0		42	5	1066	130	1	608	41						
17	0		40	0		125	0		37						
18	0		32	0		117	0		35						
19			25			115			31						
20			18			110			25						
21			7			100			16						
22			0			95			10						
23			0			90			5						
24						86			0						
25						74									
26						64									
27						60									
28						57									
29						51									
30						46									
31						40									

年別、日別積雪変化図

福井市



降 積 雪 調

1980年12月

	福井市 上一光		永平寺町 京善		上志比村 山王		美山町 西市布		美山町 大宮		美山町 皿谷		清水町 清水畑	
	降雪	積雪	降雪	積雪	降雪	積雪	降雪	積雪	降雪	積雪	降雪	積雪	降雪	積雪
1														
2														
3														
4														
5														
6														
7														
8														
9														
10														
11														
12														
13	6	6	7	7	5	5	22	22	4	4	5	5	7	7
14	42	41	42	44	47	48	36	55	32	35	48	45	24	30
15	19	54	7	42	5	39	1	45	7	37	32	75	5	33
16	0	49	1	39	8	38	0	36	2	35	3	64	0	26
17	0	44	0	29	0	30	1	34	0	30	2	54	0	21
18	0	40	0	28	0	22	0	30	0	23	0	50	0	18
19	1	35	0	18	0	15	0	25	0	18	0	41	0	15
20	1	23	0	16	0	12	0	22	0	15	1	37	3	15
21	23	45	16	31	11	22	26	43	14	28	28	57	4	18
22	26	62	10	38	8	26	9	41	3	30	17	62	4	20
23	0	56	0	25	0	20	0	31	0	21	0	53	1	20
24	5	60	7	30	10	26	15	45	12	30	23	68	6	24
25	0	54	1	20	5	26	3	40	3	31	4	63	0	17
26	0	50	0	19	0	20	0	37	0	25	2	58	0	13
27	17	67	18	35	21	36	33	68	28	52	35	86	11	22
28	30	90	47	74	52	70	52	116	61	105	57	128	38	57
29	52	140	88	151	90	140	102	205	95	180	100	200	57	113
30	30	165	77	198	32	170	60	230	55	230	65	265	12	124
31	17	170	6	180	7	171	12	225	10	210	20	270	25	143
計	269		327		301		372		326		442		198	

降 積 雪 調

1981年1月

	福井市 上一光		永平寺町 京善		上志比村 山王		美山町 西市布		美山町 大宮		美山町 皿谷		清水町 清水畑	
	降雪	積雪	降雪	積雪	降雪	積雪	降雪	積雪	降雪	積雪	降雪	積雪	降雪	積雪
1	15	180	2	165	3	160	6	198	1	185	5	255	4	145
2	0	160	0	160	0	150	0	180	0	170	0	230	0	140
3	35	180	28	175	22	150	10	185	20	180	33	250	16	153
4	10	185	13	178	15	150	40	205	20	183	38	275	4	153
5	36	220	47	210	25	172	52	240	42	205	65	305	31	175
6	75	295	68	250	59	210	89	281	55	232	52	355	55	129
7	15	290	23	245	10	202	47	289	35	240	30	360	8	236
8	10	275	17	245	12	200	36	288	28	262	25	330	1	235
9	0	270	0	215	0	180	5	272	1	220	0	310	0	230
10	0	247	0	200	2	175	5	261	5	213	12	290	0	211
11	32	265	33	225	34	195	32	268	42	248	42	310	29	232
12	16	270	46	235	42	212	58	290	38	260	38	330	6	237
13	25	275	23	235	19	214	42	302	30	270	40	370	14	249
14	35	290	48	260	37	234	61	320	42	286	43	375	18	260
15	15	300	28	265	22	243	34	315	15	280	32	396	19	268
16	5	290	1	256	1	216	3	295	1	246	2	365	2	252
17	15	300	27	263	35	243	44	316	26	264	29	380	6	254
18	6	300	6	258	0	233	1	303	0	245	5	370	2	248
19	8	300	5	249	8	235	11	300	8	240	20	375	1	239
20	10	305	0	240	0	220	1	293	1	229	1	364	1	232
21	22	309	19	250	15	225	11	292	8	233	12	365	13	238
22	5	300	7	240	8	216	12	289	6	232	11	355	3	237
23	15	310	16	245	9	216	19	290	13	235	15	360	5	239
24	0	300	0	232	0	201	0	270	0	224	0	350	0	228
25	1	290	0	225	0	190	0	262	0	220	0	337	0	203
26	8	275	1	220	1	185	1	256	0	210	2	332	6	198
27	14	280	10	223	6	188	6	258	2	209	6	327	1	197
28	7	280	4	222	1	185	4	256	2	207	4	322	5	195
29	2	280	1	214	1	179	2	252	1	205	3	318	1	188
30	5	275	10	220	20	194	6	258	11	210	21	336	1	188
31	0	265	0	214	0	185	0	253	0	206	0	321	0	180
計	711		810		708		1028		779		1028		450	

降 積 雪 調

1981年2月

	福井市 上一光		永平寺町 京善		上志比村 山王		美山町 西市布		美山町 大宮		美山町 皿谷		清水町 清水畑	
	降雪	積雪	降雪	積雪	降雪	積雪	降雪	積雪	降雪	積雪	降雪	積雪	降雪	積雪
1	2	260	0	212	0	183	0	251	0	204	1	316	1	175
2	0	253	0	207	0	180	3	251	0	200	6	318	1	169
3	0	250	0	205	1	179	1	249	1	199	3	318	0	165
4	5	250	3	207	7	185	12	255	9	202	18	318	3	163
5	5	253	0	204	1	184	0	252	1	200	0	314	4	167
6	2	250	1	201	0	180	0	251	0	195	1	311	0	164
7	0	245	0	199	0	178	0	246	0	193	0	305	0	160
8	6	249	1	196	2	178	4	247	4	194	7	308	0	157
9	3	245	2	195	1	177	2	246	6	195	11	295	2	156
10	3	241	1	193	2	178	2	245	1	194	5	288	1	148
11	6	245	13	204	14	188	14	251	10	202	23	305	4	152
12	1	245	3	201	0	187	2	251	1	203	3	300	0	150
13	0	235	0	192	0	176	0	245	0	200	0	296	0	147
14	0	230	0	188	0	170	0	238	0	196	0	290	0	136
15	0	225	0	180	0	167	0	231	0	190	0	285	0	132
16	0	218	0	175	0	160	0	224	0	187	0	274	0	126
17	16	230	5	175	4	155	13	229	10	190	15	285	6	130
18	0	228	0	171	0	150	1	221	0	186	0	267	0	127
19	0	215	0	168	0	145	0	213	0	184	0	260	0	124
20	0	210	0	165	0	141	0	211	0	180	0	257	0	121
21	5	215	5	166	7	145	6	216	4	182	9	265	1	121
22	0	210	0	160	0	140	0	211	0	178	0	260	1	120
23	0	210	0	158	0	135	0	208	0	177	0	250	0	119
24	0	205	0	155	0	133	0	204	0	177	0	243	0	116
25	5	205	6	160	7	137	9	208	8	180	20	355	5	119
26	35	238	30	180	32	162	42	247	38	215	40	291	14	151
27	15	250	26	189	19	170	28	252	23	235	38	315	8	165
28	10	250	6	187	3	170	13	253	9	231	7	285	5	173
計	830		912		808		1080		904		1235		506	

降 積 雪 調

1981年3月

	福井市 上一光		永平寺町 京善		上志比村 山王		美山市 西布		美山町 大宮		美山町 皿谷		清水町 清水畑	
	降雪	積雪	降雪	積雪	降雪	積雪	降雪	積雪	降雪	積雪	降雪	積雪	降雪	積雪
1	3	245	1	178	2	165	0	240	0	225	3	278	2	167
2	0	237	0	171	0	160	0	230	0	218	0	275	0	163
3	0	228	0	165	0	156	0	224	0	204	0	273	0	155
4	0	220	0	160	0	150	0	218	0	199	0	262	0	147
5	0	215	0	156	0	143	0	214	0	190	0	257	0	140
6	1	210	1	153	1	140	1	210	0	186	3	255	0	134
7	2	210	1	153	0	138	0	208	0	184	1	254	1	131
8	0	205	0	149	0	136	0	203	0	181	0	248	0	128
9	0	200	0	144	0	134	0	198	0	176	0	242	0	124
10	8	208	0	141	0	133	0	196	0	175	1	240	0	116
11	4	208	0	140	1	132	3	197	1	174	2	239	0	112
12	0	203	0	136	0	123	0	193	0	172	0	233	0	110
13	0	198	0	131	0	110	0	187	0	168	0	229	0	107
14	0	193	0	123	0	103	0	180	0	165	0	223	0	103
15	0	178	0	113	0	90	0	166	0	155	0	208	0	97
16	0	173	1	110	0	75	7	168	1	154	9	212	0	91
17	0	170	0	107	0	70	0	158	0	150	0	203	0	88
18	0	165	0	103	0	65	0	150	0	143	0	200	0	84
19	0	160	0	96	0	62	0	141	0	135	0	198	0	81
20	0	153	0	85	0	55	0	134	0	126	0	195	0	76
21	0	146	0	75	0	50	0	127	0	120	0	192	0	72
22	0	139	0	65	0	45	0	120	0	113	0	190	0	63
23	0	132	0	61	0	40	0	114	0	108	0	187	0	57
24	0	126	0	58	0	30	0	107	0	105	0	184	0	53
25	0	119	0	48	0	15	0	100	0	100	0	179	0	45
26	0	105	0	38	0	0	0	91	0	92	0	170	0	37
27	0	95	0	29	0	0	1	88	0	78	2	170	0	29
28	0	87	0	24	0	0	0	84	0	68	0	167	0	25
29	0	82	0	20	0	0	0	81	0	55	0	165	0	20
30	0	75	0	13	0	0	0	74	0	43	0	158	0	15
31	0	70	0	9	0	0	0	68	0	35	0	153	0	8
計	848		916		812		1092		906		1256		509	

降 積 雪 調

1980年12月

	三 国 町 国		金 津 町 場		坂 井 町 畑		丸 岡 町 上久米田		丸 岡 町 田		福 井 市 坂		福 井 市 平	
	降雪	積雪	降雪	積雪	降雪	積雪	降雪	積雪	降雪	積雪	降雪	積雪	降雪	積雪
1														
2														
3														
4														
5														
6														
7														
8														
9														
10														
11														
12														
13	1	1	2	2	7	7	3	3	10	10	3	3	15	15
14	0	0	5	15	4	10	12	32	28	43	5	10	40	47
15	0	0	0	10	1	7	0	35	13	53	1	7	23	60
16	0	0	0	0	0	4	0	20	1	42	0	1	0	50
17	0	0	0	0	0	0	0	20	0	35	0	0	0	40
18	0	0	0	0	0	0	0	20	0	32	0	0	0	30
19	0	0	0	0	0	0	0	17	0	32	0	0	1	29
20	0	0	0	0	0	0	0	13	0	28	0	0	2	30
21	3	3	2	2	3	3	8	21	15	44	2	2	16	43
22	2	2	3	5	5	6	5	26	14	52	1	3	18	58
23	0	0	0	0	0	3	0	20	0	44	0	0	0	53
24	0	0	3	2	3	4	5	20	12	52	0	0	5	55
25	0	0	0	0	0	0	0	17	0	49	0	0	0	39
26	0	0	0	0	0	0	0	12	0	45	0	0	0	38
27	2	2	5	5	4	4	8	26	22	65	1	1	20	58
28	3	3	4	4	4	13	30	54	32	95	8	8	28	80
29	20	23	16	30	22	28	33	103	52	142	15	22	55	125
30	10	33	20	50	31	59	32	135	40	182	20	30	30	140
31	1	32	5	45	4	58	2	120	10	170	1	30	15	150
計	42		65		88		138		249		57		268	

降 積 雪 調

1981年 1月

	三 国 町 国		金 津 町 場		坂 井 町 畑		丸 岡 町 上 久 米 田		丸 岡 町 竹 田		福 井 市 砂 子 坂		福 井 市 奥 平	
	降雪	積雪	降雪	積雪	降雪	積雪	降雪	積雪	降雪	積雪	降雪	積雪	降雪	積雪
1	2	24	2	45	2	57	5	115	7	165	1	25	8	145
2	0	15	0	30	0	35	0	100	0	149	0	20	0	135
3	1	15	5	27	18	48	18	108	25	168	2	20	25	155
4	1	12	1	17	3	49	3	100	10	163	1	21	15	170
5	18	28	13	26	19	62	36	135	34	187	10	30	35	195
6	20	40	10	40	33	89	32	168	62	230	50	65	75	250
7	5	36	5	63	7	93	9	164	28	233	3	68	24	272
8	0	25	2	63	2	87	6	162	15	241	0	66	12	275
9	0	25	0	53	0	80	0	145	0	238	0	50	0	250
10	0	20	0	48	0	67	0	128	0	205	0	45	2	235
11	15	30	18	55	12	71	30	155	37	228	13	58	20	245
12	10	39	10	65	17	86	20	175	38	247	3	60	45	275
13	5	30	8	68	10	90	17	177	23	256	10	70	25	290
14	10	40	10	78	20	103	20	197	35	279	12	70	40	320
15	5	40	15	78	16	111	26	203	28	294	5	75	13	325
16	1	34	1	80	1	101	0	185	1	270	1	60	0	300
17	1	35	2	75	8	105	14	199	22	288	4	60	15	310
18	1	36	0	75	3	102	1	200	12	290	0	60	3	300
19	0	32	1	70	2	98	0	187	4	283	0	55	13	290
20	0	31	0	68	0	92	0	177	1	270	0	55	5	280
21	10	42	22	75	22	109	17	190	18	275	10	65	25	290
22	1	38	1	76	1	98	5	183	11	266	1	60	7	290
23	6	44	3	76	9	103	8	185	8	267	5	65	7	290
24	0	39	0	71	0	95	0	175	0	257	0	59	0	280
25	0	37	0	63	0	89	0	165	0	230	0	50	3	275
26	1	32	3	63	6	89	0	163	6	233	3	53	10	285
27	1	30	4	67	2	90	5	165	5	234	3	54	10	290
28	1	30	1	63	2	89	2	163	4	231	0	52	5	290
29	0	27	0	61	0	86	0	160	0	228	0	50	2	280
30	0	25	1	62	3	88	4	164	11	237	0	50	5	282
31	0	22	0	58	0	84	0	162	0	230	0	47	0	285
計	157		203		306		416		694		194		717	

降 積 雪 調

1981年2月

	三 国 町 国		金 津 町 場		坂 井 町 畑		丸 岡 町 上久米田		丸 岡 町 竹 田		福 井 市 砂 子 坂		福 井 市 奥 平	
	降雪	積雪	降雪	積雪	降雪	積雪	降雪	積雪	降雪	積雪	降雪	積雪	降雪	積雪
1	0	20	0	55	0	82	0	158	0	226	0	46	0	265
2	0	19	0	53	0	77	0	157	0	226	0	40	0	250
3	0	18	0	51	0	75	0	155	0	225	0	38	0	245
4	1	17	1	50	1	76	2	157	6	229	0	35	5	248
5	0	16	0	48	0	76	0	156	1	229	0	33	5	250
6	0	15	1	48	0	75	0	155	2	229	0	30	1	248
7	0	13	0	45	0	72	0	151	0	225	0	30	0	240
8	0	11	1	42	0	69	0	150	4	228	0	27	5	240
9	0	10	0	40	0	66	0	149	3	229	0	25	8	240
10	0	8	0	38	0	63	0	148	3	230	0	23	1	235
11	2	10	4	43	5	66	10	158	16	245	3	20	10	240
12	0	9	0	41	0	65	0	153	3	239	0	17	1	235
13	0	6	0	39	0	62	0	147	0	229	0	16	0	225
14	0	4	0	38	0	58	0	143	0	227	0	10	0	200
15	0	0	0	35	0	54	0	140	0	223	0	0	0	195
16	0	0	0	25	0	49	0	130	0	217	0	0	0	180
17	3	3	4	20	4	45	1	128	11	224	3	3	10	190
18	0	0	0	18	0	42	0	125	0	224	0	0	10	195
19	0	0	0	15	0	33	0	117	0	220	0	0	0	180
20	0	0	0	8	0	29	0	115	0	194	0	0	0	175
21	1	1	1	9	2	28	1	116	5	197	1	1	5	180
22	0	0	0	8	0	25	0	114	0	195	0	0	0	175
23	0	0	0	8	0	23	0	112	0	190	0	0	0	170
24	0	0	0	0	0	19	0	110	0	186	0	0	0	165
25	1	1	1	1	2	18	2	112	6	190	2	2	4	165
26	35	35	15	25	33	55	20	132	20	210	30	30	55	220
27	5	40	8	28	14	68	10	142	15	220	10	40	25	240
28	3	35	3	15	3	68	2	142	7	226	0	35	5	240
計	208		242		370		464		796		243		869	

降 積 雪 調

1981年 3月

	三 国 町 国		金 津 町 場		坂 井 町 畑		丸 岡 町 上久米田		丸 岡 町 田		福 井 市 坂		福 井 市 平	
	降雪	積雪	降雪	積雪	降雪	積雪	降雪	積雪	降雪	積雪	降雪	積雪	降雪	積雪
1	5	30	2	11	2	60	1	132	5	215	1	30	3	238
2	0	20	0	2	0	54	0	125	0	205	0	23	0	235
3	0	10	0	2	0	41	0	117	0	198	0	17	0	230
4	0	3	0	0	0	37	0	110	0	200	0	0	0	210
5	0	0	0	0	0	31	0	105	0	197	0	0	0	210
6	2	2	3	3	2	28	1	102	4	197	0	0	1	200
7	0	0	0	0	1	26	0	100	3	198	0	0	1	190
8	0	0	0	0	0	23	0	94	0	195	0	0	0	188
9	0	0	0	0	0	21	0	91	0	192	0	0	0	185
10	1	1	0	0	1	15	0	89	5	185	0	0	5	180
11	0	0	0	0	0	9	0	87	0	180	0	0	0	175
12	0	0	0	0	0	7	0	84	0	180	0	0	0	175
13	0	0	0	0	0	0	0	77	0	175	0	0	0	170
14	0	0	0	0	0	0	0	64	0	165	0	0	0	169
15	0	0	0	0	0	0	0	50	0	140	0	0	0	160
16	0	0	0	0	0	0	0	48	3	130	0	0	3	163
17	0	0	0	0	0	0	0	42	0	123	0	0	0	160
18	0	0	0	0	0	0	0	38	0	116	0	0	0	157
19	0	0	0	0	0	0	0	32	0	111	0	0	0	152
20	0	0	0	0	0	0	0	22	0	105	0	0	0	148
21	0	0	0	0	0	0	0	12	0	100	0	0	0	143
22	0	0	0	0	0	0	0	5	0	95	0	0	0	137
23	0	0	0	0	0	0	0	0	0	88	0	0	0	128
24	0	0	0	0	0	0	0	0	0	83	0	0	0	118
25	0	0	0	0	0	0	0	0	0	70	0	0	0	105
26	0	0	0	0	0	0	0	0	0	55	0	0	0	90
27	0	0	0	0	0	0	0	0	0	40	0	0	0	90
28	0	0	0	0	0	0	0	0	0	38	0	0	0	89
29	0	0	0	0	0	0	0	0	0	37	0	0	0	88
30	0	0	0	0	0	0	0	0	0	35	0	0	0	87
31	0	0	0	0	0	0	0	0	0	29	0	0	0	87
計	216		247		376		466		816		244		880	

降 積 雪 調

1980年12月

	大野市 大呂師		和泉村 朝日		和泉村 山下		勝山市 村岡町		勝山市 北谷町谷		鯖江市 西山町		鯖江市 上戸ノ口	
	降雪	積雪	降雪	積雪	降雪	積雪	降雪	積雪	降雪	積雪	降雪	積雪	降雪	積雪
1														
2														
3														
4			2	2					2	2				
5	2	2	5	5	13	13	1	1	22	22				
6	0	0	0	3	1	1	0	0	1	15				
7	0	0	0	0	0	0			0	10				
8	0	0	1	1	3	3			1	7				
9	1	1	5	5	4	4			7	7				
10	4	4	5	5	7	8			16	13				
11	0	0	5	5	0	5			0	10				
12	0	0	4	9	0	3	0	0	0	9				
13	6	6	10	18	3	13	18	30	19	45	2	2	4	4
14	45	45	53	58	57	60	35	45	61	82	8	10	19	23
15	26	79	65	110	55	113	16	43	42	120	3	10	8	29
16	2	72	15	79	23	100	0	32	11	105	0	5	1	17
17	0	65	1	60	2	85	0	25	2	100		2	0	12
18	0	48	0	48	0	63	0	21	0	85		0	0	9
19	1	42	0	35	2	55	0	15	4	78		0		4
20	0	35	0	34	0	55	0	17	5	80	0	0	0	1
21	13	62	20	55	30	65	16	25	45	94	5	5	16	17
22	2	56	0	55	8	70	6	25	11	105	2	7	5	18
23	0	45	0	50	0	65	0	15	0	90	0	7	0	12
24	30	68	20	70	23	85	15	36	35	115	4	4	7	17
25	0	65	0	60	0	85	5	30	10	118	0	0	0	11
26	0	58	0	50	3	80	1	25	7	98	0	0	0	7
27	41	98	50	100	60	125	25	55	60	165	14	14	22	25
28	51	150	90	180	92	185	50	95	70	190	30	44	34	56
29	96	282	125	305	120	265	110	190	110	280	51	95	60	116
30	86	310	65	350	97	315	50	220	70	310	20	115	50	132
31	7	303	4	300	20	285	10	190	10	285	2	100	6	118
計	413		545		631		358		620		141		232	

降 積 雪 調

1981年1月

	大野市 大呂師		和泉村 朝日		和泉村 山下		勝山市 村岡町		勝山市 北谷町谷		鯖江市 西山町		鯖江市 上戸ノ口	
	降雪	積雪	降雪	積雪	降雪	積雪	降雪	積雪	降雪	積雪	降雪	積雪	降雪	積雪
1	0	218	2	250	3	245	1	170	3	260	0	90	5	106
2	0	210	7	200	4	225	0	155	0	240	0	75	0	89
3	37	207	40	220	29	235	34	185	35	255	2	65	9	86
4	27	228	55	260	65	270	30	180	43	270	5	70	20	96
5	37	265	50	280	55	285	32	214	50	305	15	85	34	121
6	17	280	50	340	75	335	65	245	70	350	50	135	82	192
7	27	290	50	370	70	350	25	230	42	360	2	135	30	220
8	8	295	30	385	42	360	20	230	30	360	2	137	13	182
9	0	264	0	320	2	320	2	210	3	330	0	136	0	162
10	8	259	5	280	7	305	12	195	23	315	1	100	1	137
11	40	290	50	305	62	340	45	230	80	360	25	120	37	170
12	40	310	50	330	58	372	40	240	84	400	25	145	41	205
13	38	320	50	375	62	395	13	240	60	430	10	155	27	195
14	37	330	30	365	45	405	35	265	60	450	20	175	44	222
15	17	324	40	380	42	400	32	270	25	430	6	175	20	223
16	0	303	0	350	0	360	1	250	2	402	1	155	2	200
17	17	313	10	330	20	372	20	265	30	395	5	160	28	223
18	1	305	0	300	5	355	3	260	5	380	0	160	3	213
19	23	319	15	310	18	362	20	260	30	400	0	150	3	205
20	0	298	0	290	2	348	0	250	0	370	1	143	1	195
21	8	290	5	270	8	340	10	245	16	350	12	151	21	204
22	10	292	5	260	9	342	20	250	44	370	2	144	5	190
23	5	285	3	255	7	335	13	240	25	365	6	150	11	195
24	0	277	0	250	0	320	0	227	0	340	0	138	0	178
25	0	270	3	245	2	315	0	220	0	325	0	132	0	169
26	0	260	0	240	0	310	0	215	2	315	5	134	3	165
27	2	260	1	238	2	306	5	220	13	325	4	134	7	170
28	5	258	1	230	5	308	5	215	8	320	2	135	5	165
29	1	255	2	225	0	303	3	210	1	310	2	127	1	159
30	11	280	22	235	35	328	25	235	29	335	1	123	4	158
31	0	267	0	233	0	320	0	215	0	325	0	123	0	154
計	828		576		1365		869		1433		345		690	

降 積 雪 調

1981年2月

	大野市 六呂師		和泉村 朝日		和泉村 下山		勝山市 村岡町		勝山市 北谷町谷		鯖江市 西山町		鯖江市 上戸ノ口	
	降雪	積雪	降雪	積雪	降雪	積雪	降雪	積雪	降雪	積雪	降雪	積雪	降雪	積雪
1	0	258	5	238	1	310	0	215	0	317	0	120	0	150
2	7	267	10	240	21	317	0	215	20	325	0	114	0	148
3	0	262	0	240	0	315	0	210	0	320	0	111	0	145
4	12	271	30	250	25	330	15	220	33	345	1	111	3	145
5	7	279	25	260	30	345	5	225	16	356	1	111	1	144
6	3	270	0	245	0	325	1	215	0	330	0	108	0	144
7	0	258	0	240	0	315	0	208	0	320	0	100	0	141
8	7	260	3	238	10	320	5	210	8	320	0	98	2	139
9	6	261	15	250	25	335	2	205	16	325	1	98	2	138
10	5	261	3	238	7	323	4	210	10	315	0	94	0	136
11	27	290	30	246	53	360	20	230	55	370	2	95	8	140
12	2	285	10	250	18	363	1	220	8	365	1	95	1	138
13	0	269	0	240	0	336	0	210	0	340	0	88	0	134
14	0	257	0	230	0	325	0	210	0	325	0	83	0	130
15	0	250	0	228	0	315	0	205	0	315	0	75	0	125
16	0	240	0	223	0	309	0	200	0	305	0	70	0	120
17	16	245	10	230	8	315	8	195	13	310	3	72	13	128
18	0	241	0	224	0	310	0	190	0	300	0	67	0	123
19	0	236	0	210	0	305	0	185	0	280	0	60	0	118
20	2	233	0	205	0	303	0	183	0	280	0	58	0	113
21	7	239	3	203	7	307	5	180	12	280	1	59	3	115
22	0	229	0	200	0	303	0	180	0	272	0	56	0	112
23	0	227	0	190	0	297	0	175	0	270	0	52	0	108
24	0	226	12	200	2	299	0	173	0	268	0	50	0	105
25	10	234	20	220	20	320	10	180	15	268	2	52	5	108
26	24	275	42	245	55	355	38	210	40	305	30	82	36	148
27	31	297	55	285	68	400	35	235	68	365	10	92	15	158
28	3	300	20	300	38	403	15	222	15	355	3	95	7	158
計	997		293		1753		1613		1762		399		786	

降 積 雪 調

1981年 3月

	大野市 大呂師		和泉村 朝日		和泉村 下山		勝山市 村岡町		勝山市 北谷町谷		鯖江市 西山町		鯖江市 上戸ノ口	
	降雪	積雪	降雪	積雪	降雪	積雪	降雪	積雪	降雪	積雪	降雪	積雪	降雪	積雪
1	1	291	0	260	0	383	7	210	5	340	0	90	0	142
2	0	282	0	250	0	366	0	205	0	330	0	80	0	133
3	0	267	0	240	0	340	0	200	0	310	0	70	0	125
4	0	256	0	235	0	331	0	192	0	290	0	62	0	118
5	0	253	0	225	0	325	0	188	0	280	0	55	0	113
6	4	247	0	215	6	325	1	183	8	283	0	51	0	109
7	1	243	0	210	1	325	0	180	0	279	0	50	0	108
8	0	240	0	205	1	318	0	180	0	278	0	45	0	103
9	0	236	2	207	0	312	0	170	0	265	0	37	0	96
10	2	231	2	205	1	310	0	170	7	267	0	35	0	94
11	3	233	0	203	3	310	2	168	5	268	0	32	1	95
12	0	228	0	200	0	308	0	165	0	265	0	29	0	92
13	0	221	0	198	0	300	0	158	0	255	0	20	0	88
14	0	206	0	192	0	293	0	150	0	250	0	12	0	80
15	0	182	0	182	0	285	0	145	0	236	0	8	0	76
16	10	189	13	195	25	310	17	150	29	260	0	0	0	71
17	0	183	0	190	0	300	0	140	0	253	0	0	0	65
18	0	175	0	181	0	287	0	130	0	250	0	0	0	60
19	0	169	0	179	0	280	0	125	0	248	0	0	0	57
20	0	159	0	175	0	270	0	120	0	245	0	0	0	52
21	0	155	0	168	0	263	0	110	0	240	0	0	0	47
22	0	148	0	162	0	255	0	105	0	235	0	0	0	40
23	0	144	0	155	0	248	0	100	0	230	0	0	0	34
24	0	137	0	146	0	240	0	95	0	210	0	0	0	29
25	0	120	0	139	0	235	0	65	0	205	0	0	0	23
26	0	109	0	130	0	224	0	53	0	200	0	0	0	15
27	0	102	5	135	8	225	0	50	7	201	0	0	0	8
28	0	98	0	130	0	217	0	45	0	195	0	0	0	5
29	0	97	0	126	0	210	0	43	0	190	0	0	0	0
30	0	93	0	120	0	205	0	40	0	187	0	0	0	0
31	0	93	0	115	0	200	0	35	0	185	0	0	0	0
計	1018		22		1798		1060		1823		399		787	

降 積 雪 調

1930年12月

	鯖 江 市 内		武 生 市 堂		南 条 町 波		今 庄 町 庄		今 庄 町 谷		今 庄 町 野		今 立 町 部	
	降雪	積雪	降雪	積雪	降雪	積雪	降雪	積雪	降雪	積雪	降雪	積雪	降雪	積雪
1														
2														
3														
4														
5														
6														
7														
8							1	1						
9							1	1						
10							0	0						
11														
12							0	0						
13	2	2	4	4	2	2	1	1	5	5	1	1	2	2
14	20	22	7	20	8	10	9	9	5	7	7	8	10	12
15	7	25	1	10	3	5	3	6	5	5	18	24	3	12
16	3	28	0	7	0	5	0	3	3	7	8	22	0	6
17	0	20		3	0	2		0	2	8	0	18		3
18	0	15		0		0			0	6		10		0
19	0	12		0		0			0	0		5		0
20	0	9	0	0	0	0	0	0	0	0	0	2	0	0
21	16	26	14	14	5	5	12	12	15	15	24	26	7	7
22	9	30	4	17	5	8	4	9	8	15	16	32	3	5
23	0	22	0	13	0	0	0	0	0	10	0	20	0	0
24	12	34	4	12	15	15	20	20	15	25	32	50	5	5
25	0	26	0	9	0	5	0	8	0	15	0	32	0	0
26	0	21	0	5	0	3	0	3	0	13	0	28	0	0
27	18	39	23	26	28	28	53	55	60	65	72	80	15	15
28	46	95	40	50	30	50	22	63	35	70	30	92	35	55
29	92	187	70	90	30	75	25	76	50	120	35	106	40	90
30	58	245	90	140	70	145	65	125	60	160	70	155	36	125
31	6	250	20	130	6	140	17	110	30	140	30	150	5	111
計	289		277		202		233		293		343		161	

降 積 雪 調

1981年1月

	鯖江市内		武生市		南条町波		今庄町庄		今庄町谷		今庄町野		今立町部	
	降雪	積雪	降雪	積雪	降雪	積雪	降雪	積雪	降雪	積雪	降雪	積雪	降雪	積雪
1	4	248	5	100	0	125	10	100	30	130	32	156	1	100
2	0	190	0	85	0	100	0	80	0	120	0	128	0	76
3	10	140	4	80	4	85	8	67	10	130	14	120	5	66
4	25	165	40	110	10	95	25	85	40	130	40	148	16	82
5	37	185	20	110	25	115	32	114	30	150	36	164	23	99
6	80	260	65	150	50	165	85	185	80	220	90	230	45	150
7	30	270	30	140	35	195	40	195	50	250	40	240	8	158
8	15	260	10	130	13	180	21	190	20	250	30	246	3	157
9	0	242	0	120	0	160	0	170	0	220	2	228	0	135
10	2	210	0	105	0	140	0	160	0	200	0	217	1	113
11	32	220	25	105	27	160	15	165	20	200	40	238	33	142
12	45	265	45	130	40	190	54	196	70	270	60	270	21	168
13	40	260	20	138	28	208	35	207	50	270	46	284	21	170
14	60	320	50	150	45	238	43	230	50	300	54	302	43	193
15	30	335	20	160	28	250	22	248	30	320	38	314	18	188
16	0	310	0	150	0	230	0	226	0	300	0	288	3	174
17	34	348	30	160	20	230	23	242	30	310	38	300	25	200
18	0	330	15	155	10	210	8	235	10	290	8	292	3	186
19	0	310	0	145	5	200	2	221	10	290	6	288	0	173
20	0	280	7	150	5	200	7	222	12	280	12	286	1	167
21	13	275	20	150	10	205	11	226	15	270	20	290	15	178
22	10	265	20	160	15	215	12	230	30	300	34	312	10	168
23	15	270	15	160	14	220	9	227	15	315	18	310	12	175
24	0	255	0	150	0	205	0	215	0	290	0	290	0	160
25	0	230	0	140	0	195	0	200	0	270	0	278	0	150
26	0	220	4	135	0	190	0	194	0	265	0	260	1	145
27	10	230	11	148	5	190	6	195	10	230	6	265	4	149
28	2	225	6	146	5	180	4	193	5	220	8	260	9	152
29	0	215	2	141	5	180	4	193	5	220	8	260	0	145
30	5	218	1	139	0	160	2	182	6	200	16	262	0	140
31	0	210	0	136	0	155	0	178	0	195	0	256	0	137
計	788		742		601		711		921		1039		482	

降 積 雪 調

1981年 2月

	鯖江市内		武生市		南条町波		今庄町庄		今庄町谷		今庄町野		今立町部	
	降雪	積雪	降雪	積雪	降雪	積雪	降雪	積雪	降雪	積雪	降雪	積雪	降雪	積雪
1	0	200	0	135	0	153	1	174	0	195	0	255	0	135
2	0	195	0	132	0	150	1	171	2	195	6	250	1	130
3	0	190	0	130	0	150	0	169	0	190	0	245	0	130
4	7	191	5	133	10	158	9	176	12	200	17	260	7	132
5	0	188	7	135	8	165	12	185	15	215	12	258	1	130
6	0	183	1	132	0	163	0	178	0	200	0	255	0	130
7	0	178	0	130	0	155	0	172	0	190	0	250	0	127
8	3	177	2	129	0	150	5	175	10	195	20	266	0	125
9	2	175	0	128	2	142	6	181	10	200	17	270	0	120
10	0	170	3	125	2	140	1	178	7	200	10	278	0	118
11	10	176	11	131	20	160	24	200	20	220	26	289	0	125
12	2	173	1	128	5	160	2	197	6	220	10	290	8	126
13	0	167	0	124	0	155	0	189	0	195	0	270	0	121
14	0	162	0	110	0	150	0	181	0	190	0	255	0	117
15	0	155	0	105	0	145	0	177	0	185	0	250	0	112
16	0	145	0	95	0	140	0	169	0	180	0	238	0	106
17	10	150	11	93	0	145	14	178	15	190	18	242	10	108
18	0	145	0	90	0	145	0	173	2	190	5	240	0	105
19	0	139	0	87	0	135	0	166	0	180	0	228	0	101
20	0	135	0	85	0	130	0	161	0	170	0	220	0	99
21	3	137	1	85	2	130	2	160	3	170	2	215	4	102
22	0	134	0	83	0	124	0	159	0	168	0	212	0	100
23	0	132	0	81	0	120	0	156	0	165	0	210	0	96
24	0	120	0	78	0	115	0	153	0	160	0	205	0	94
25	4	133	4	78	4	113	7	158	11	170	7	208	9	100
26	40	173	47	116	40	153	33	193	50	200	80	285	40	135
27	25	198	18	127	36	189	12	200	40	220	45	328	23	143
28	3	200	4	118	8	188	7	203	15	225	16	290	5	140
計	897		857		748		847		1139		1330		590	

降 積 雪 調

1981年3月

	鯖江市内		武生市		南条町		今庄町		今庄町		今庄町		今立町	
	降雪	積雪	降雪	積雪	降雪	積雪	降雪	積雪	降雪	積雪	降雪	積雪	降雪	積雪
1	0	198	2	114	0	181	2	193	2	220	0	270	0	129
2	0	193	0	112	0	170	0	187	0	210	0	268	0	123
3	0	187	0	107	0	162	0	179	0	190	0	260	0	119
4	0	177	0	98	0	153	0	172	0	180	0	255	0	115
5	0	172	0	91	0	142	0	168	0	175	0	246	0	107
6	0	168	0	82	0	135	0	164	0	170	0	240	0	106
7	0	166	2	82	0	130	0	161	0	165	0	236	0	104
8	0	163	0	80	0	126	0	157	0	160	0	226	0	97
9	0	157	0	76	0	118	0	152	0	155	0	217	0	91
10	0	155	1	74	0	114	1	149	2	153	2	210	0	85
11	2	156	0	73	0	110	2	148	3	160	8	212	1	84
12	0	153	0	71	0	104	0	144	0	159	0	210	0	81
13	0	140	0	67	0	100	0	139	0	157	0	206	0	76
14	0	130	0	60	0	94	0	132	0	153	0	196	0	71
15	0	118	0	53	0	90	0	123	0	145	0	175	0	53
16	2	108	0	47	0	86	1	119	0	140	0	166	0	51
17	0	100	0	45	0	80	0	114	0	130	0	164	0	46
18	0	97	0	40	0	76	0	109	0	125	0	160	0	42
19	0	92	0	33	0	68	0	102	0	120	0	154	0	37
20	0	85	0	27	0	60	0	96	0	115	0	148	0	30
21	0	79	0	20	0	57	0	89	0	110	0	142	0	25
22	0	75	0	12	0	51	0	83	0	100	0	134	0	20
23	0	70	0	4	0	44	0	78	0	90	0	130	0	15
24	0	65	0	0	0	36	0	71	0	87	0	128	0	10
25	0	50			0	25	0	61	0	75	0	116	0	5
26	0	35			0	10	0	50	0	70	0	98	0	0
27	0	28			0	0	0	44	0	65	0	90		
28	0	23					0	38	0	58	0	87		
29	0	15					0	34	0	50	0	80		
30	0	0					0	29	0	46	0	72		
31	0	0					0	24	0	40	0	70		
計	901		862		748		853		1146		1340		591	

降 積 雪 調

1980年12月

	池田町口		池田町間 西角間		池田町谷 千代谷		朝日町庄 氣比庄		織田町田 織田		朝日町谷 天谷		敦賀市根 刀根	
	降雪	積雪	降雪	積雪	降雪	積雪	降雪	積雪	降雪	積雪	降雪	積雪	降雪	積雪
1														
2														
3														
4														
5														
6														
7														
8														
9	3	3			3	3								
10	0	0			2	2								
11					0	0								
12	0	0			0	0								
13	3	3	2	2	3	3	4	4	5	5	6	6		
14	32	35	23	25	42	44	15	20	19	24	28	34		
15	25	50	25	45	28	60	2	14	13	18	10	30	7	7
16	12	50	7	40	9	54	0	14	0	17	0	27	0	5
17	1	38	1	36	1	40		11		13		25		0
18	0	30	0	28	0	35		8		11		20		
19		28		27		29	0	2		2	0	15		
20	0	26	0	26	0	25	0	0	0	0	6	10	0	0
21	25	50	25	50	23	46	4	4	6	6	3	18	10	10
22	6	45	5	46	5	48	4	10	7	14	10	24	10	16
23	0	40	0	38	0	42	0	7	0	10	0	20	0	7
24	13	52	10	46	10	50	4	7	5	12	7	26	17	24
25	0	45	1	46	1	44	0	0	0	3	0	17	0	20
26	0	40	0	40	0	40	0	0	0	0	0	13	0	7
27	40	79	40	75	38	75	9	9	13	13	18	30	57	64
28	61	135	60	134	64	135	38	47	26	42	37	47	2	66
29	81	209	70	202	95	225	42	89	30	90	54	92	3	69
30	72	235	68	233	71	290	10	99	23	113	26	118	40	104
31	12	212	7	198	5	280	0	86	10	100	24	120	45	135
計	386		344		400		132		157		229		191	

降 積 雪 調

1981年1月

	池田町口		池田町間		池田町谷		朝日町庄		織田町田		朝日町谷		敦賀市根	
	降雪	積雪	降雪	積雪	降雪	積雪	降雪	積雪	降雪	積雪	降雪	積雪	降雪	積雪
1	4	196	4	190	3	259	1	83	5	92	19	124	3	120
2	0	190	0	150	0	225	0	77	0	82	0	128	0	100
3	10	170	7	153	8	202	5	72	4	84	28	124	0	96
4	43	213	40	190	46	240	7	75	16	96	10	120	32	124
5	45	255	43	232	45	253	13	85	15	111	28	135	25	144
6	51	283	48	279	50	280	45	130	60	155	64	190	70	190
7	45	315	45	320	44	322	8	125	22	172	15	190	16	184
8	25	295	25	290	25	326	3	125	2	174	7	182	5	180
9	2	285	0	256	2	300	0	114	0	168	1	172	0	164
10	4	245	4	215	8	269	0	100	0	153	0	140	0	152
11	49	280	47	260	38	300	21	118	15	165	20	160	25	175
12	50	300	50	290	46	340	20	136	28	178	27	173	50	210
13	33	315	30	290	37	370	13	138	10	174	10	174	60	240
14	65	330	40	315	45	390	24	159	21	204	27	190	60	260
15	27	330	35	317	32	382	13	165	15	218	15	198	50	280
16	0	310	0	298	0	372	3	155	2	200	1	190	0	275
17	49	340	45	312	41	410	15	160	16	212	16	200	26	264
18	2	330	0	307	5	392	6	159	9	217	8	200	20	268
19	10	322	10	303	8	385	0	145	0	205	0	193	0	254
20	2	308	0	298	1	380	0	140	5	204	2	188	0	248
21	12	310	10	296	10	382	13	148	15	211	19	204	30	265
22	18	315	20	305	11	382	5	140	6	209	11	202	20	266
23	10	310	15	292	13	370	10	150	19	217	14	206	10	260
24	0	289	0	275	0	348	0	139	0	207	0	198	0	250
25	0	277	0	260	0	323	0	128	0	198	0	188	0	236
26	1	271	1	257	1	302	3	127	3	194	5	186	0	225
27	3	271	3	253	4	303	4	130	8	199	8	192	0	220
28	5	270	8	245	5	306	9	139	5	200	7	192	5	224
29	0	260	0	231	0	290	1	135	1	194	1	190	0	220
30	9	267	5	230	10	298	1	127	0	190	1	185	5	220
31	0	260	0	220	0	295	0	123	0	188	0	182	0	215
計	960		879		938		375		458		593		703	

降 積 雪 調

1981年2月

	池田町口		池田町間		池田町谷		朝日町庄		織田町田		朝日町谷		敦賀市根	
	降雪	積雪	降雪	積雪	降雪	積雪	降雪	積雪	降雪	積雪	降雪	積雪	降雪	積雪
1	0	255	0	215	0	291	0	123	0	184	0	177	2	215
2	2	252	0	212	5	292	0	122	0	179	0	174	0	213
3	0	250	0	210	0	290	0	120	0	178	0	170	0	210
4	13	261	24	232	12	300	1	120	3	179	2	169	10	215
5	3	260	1	230	2	298	4	123	9	187	8	175	20	225
6	0	252	0	223	0	289	0	118	0	182	2	169	0	210
7	0	244	0	218	0	280	0	116	0	170	0	165	0	205
8	7	245	10	225	5	277	0	114	2	166	1	165	10	210
9	10	248	10	225	5	279	0	100	1	157	1	159	5	205
10	3	243	2	218	2	270	0	100	2	152	0	155	4	205
11	25	268	30	240	18	284	3	103	3	150	3	158	15	215
12	5	270	6	243	6	286	1	100	4	147	4	152	0	210
13	0	250	0	224	0	272	0	98	0	141	0	150	0	200
14	0	238	0	206	0	264	0	95	0	135	0	147	0	195
15	0	235	0	203	0	257	0	82	0	139	0	145	0	190
16	0	230	0	198	0	250	0	80	0	134	0	143	0	185
17	15	239	10	203	11	256	2	80	0	129	10	140	12	192
18	0	232	0	197	0	250	0	79	6	130	0	136	0	187
19	0	225	0	193	0	245	0	76	0	127	0	131	0	180
20	0	222	0	190	0	241	0	74	0	121	0	126	0	175
21	5	226	3	189	5	242	1	75	0	112	1	126	0	175
22	0	223	0	187	0	241	0	70	0	111	0	125	0	175
23	0	220	0	183	0	240	0	68	0	109	0	125	0	170
24	0	217	0	181	0	238	0	64	0	105	0	124	0	168
25	8	225	5	185	11	245	3	67	3	108	4	125	20	182
26	47	274	40	225	41	284	29	96	61	155	47	160	36	210
27	30	292	21	245	40	322	12	100	15	170	12	156	28	217
28	12	297	9	246	11	313	7	99	9	172	6	157	10	220
計	1145		1040		1112		435		577		694		875	

降 積 雪 調

1981年 3月

	池田町口		池田町間		池田町谷		朝日町庄		織田町田		朝日町谷		敦賀市根	
	降雪	積雪	降雪	積雪	降雪	積雪	降雪	積雪	降雪	積雪	降雪	積雪	降雪	積雪
1	2	275	0	228	0	300	1	90	2	171	1	148	0	210
2	0	270	0	222	0	293	0	82	0	164	0	140	0	195
3	0	265	0	210	0	281	0	75	0	160	0	132	0	185
4	0	258	0	204	2	275	0	65	0	143	0	127	0	176
5	0	250	0	196	0	264	0	58	0	135	0	123	0	172
6	0	247	0	192	1	260	0	55	0	130	0	119	0	168
7	0	245	0	189	0	258	0	50	1	126	0	120	2	170
8	0	240	0	185	0	255	0	42	0	113	0	114	0	170
9	0	235	0	184	0	250	0	35	0	105	0	107	0	165
10	0	225	0	177	0	244	0	32	0	95	0	106	0	165
11	6	230	2	178	1	243	0	30	0	92	0	105	0	161
12	0	228	0	175	0	240	0	20	0	88	0	104	0	157
13	0	225	0	172	0	234	0	18	0	83	0	98	0	152
14	0	220	0	166	0	222	0	13	0	75	0	93	0	146
15	0	203	0	149	0	206	0	0	0	69	0	75	0	136
16	5	200	5	151	5	208			0	65	0	70	0	132
17	0	190	0	142	0	205			0	60	0	62	0	130
18	0	185	0	138	0	201			0	54	0	58	0	124
19	0	178	0	134	0	197			0	42	0	55	0	124
20	0	170	0	127	0	190			0	30	0	51	0	110
21	0	165	0	123	0	186			0	24	0	36	0	105
22	0	160	0	116	0	182			0	18	0	32	0	97
23	0	153	0	109	0	176			0	0	0	23	0	94
24	0	149	0	101	0	172					0	14	0	85
25	0	132	0	83	0	159					0	7	0	72
26	0	120	0	75	0	147					0	0	0	68
27	0	115	0	71	0	142							0	60
28	0	112	0	61	0	139							0	54
29	0	108	0	62	0	134							0	52
30	0	105	0	59	0	131							0	48
31	0	100	0	54	0	127							0	42
計	1158		1047		1121		436		579		695		877	

降 積 雪 調

1980年12月

	敦賀市保新		美浜町庄新		上中町川能		小浜市岩井谷		名田庄村納田終		大飯町上川		高浜町中山	
	降雪	積雪	降雪	積雪	降雪	積雪	降雪	積雪	降雪	積雪	降雪	積雪	降雪	積雪
1														
2														
3														
4														
5														
6														
7														
8														
9														
10														
11														
12														
13														
14														
15	4	4	3	3	3	3	3	3	7	7	5	5	9	9
16	0	0	0	0	0	0	0	0	0	3	0	2	0	4
17										1	0	0		2
18										0				0
19										0				
20	0	0	0	0	0	0	0	0	0	0				
21	5	5	10	10	0	0	8	8	0	0	0	0	0	0
22	7	12	3	3	3	3	0	2	4	4	3	3	2	2
23	0	0	0	0	0	0	0	0	0	0	0	0	0	0
24	16	16	5	5										
25	0	10	0	0										
26	0	5	0	0	0	0	0	0	0	0	0	0	0	0
27	58	60	25	25	3	3	2	2	2	2	2	2	15	15
28	10	70	1	23	0	0	0	0	0	0	0	0	0	6
29	10	80	0	15	0	0	0	0	4	4	0	0	0	0
30	40	110	20	35	25	25	3	3	4	4	3	3	10	10
31	45	155	25	60	20	35	3	4	5	5	2	2	8	17
計	195		92		54		19		26		15		44	

降 積 雪 調

1981年1月

	敦賀市 新保		美浜町 新庄		上中町 熊川		小浜市 岩井谷		名田庄村 納田終		大飯町 上		高浜町 山中	
	降雪	積雪	降雪	積雪	降雪	積雪	降雪	積雪	降雪	積雪	降雪	積雪	降雪	積雪
1	43	188	0	50	0	20	0	0	0	2	0	0	0	13
2	0	118	0	40	0	18	0	0	0	0	0	0	0	10
3	0	95	0	35	3	15	2	2	2	2	3	3	4	10
4	25	120	15	50	11	20	6	6	5	5	5	5	18	22
5	25	145	15	65	3	18	1	1	1	3	1	3	7	25
6	74	215	28	93	6	20	2	2	1	3	2	3	7	23
7	26	240	20	110	22	36	10	10	12	12	15	15	15	29
8	16	253	0	100	4	32	3	3	0	10	1	9	0	18
9	0	205	0	80	0	28	0	0	0	5	0	4	0	14
10	0	190	0	75	0	25	0	0	0	3	0	2	0	10
11	18	205	15	80	14	32	1	1	0	3	2	2	6	10
12	56	260	20	100	37	65	21	21	26	28	27	27	40	45
13	45	290	42	140	15	80	12	23	10	37	28	46	47	81
14	46	330	55	180	25	92	14	28	8	40	27	57	43	110
15	65	390	25	200	5	85	3	22	3	30	8	60	19	125
16	0	360	12	210	6	81	9	22	15	30	6	46	8	105
17	12	360	10	218	6	85	20	35	13	38	12	48	11	94
18	0	355	3	210	5	86	3	25	5	28	5	38	8	88
19	0	350	0	200	0	83	0	20	0	25	0	32	1	71
20	0	340	0	175	15	92	10	28	5	27	9	36	14	80
21	20	350	15	185	18	102	8	32	5	30	6	37	18	93
22	20	370	25	210	23	117	15	42	19	41	19	49	14	97
23	10	375	3	210	20	130	7	44	17	48	7	49	6	84
24	0	360	0	200	0	125	0	42	5	40	0	38	0	77
26	0	305	0	190	0	115	0	30	0	30	0	30	0	63
27	0	290	3	175	8	115	11	38	15	40	11	36	12	68
27	0	285	3	176	12	123	19	53	20	57	18	51	8	74
28	0	280	0	160	2	124	2	48	5	59	5	52	6	71
29	0	278	0	155	0	120	0	44	3	57	0	45	0	64
30	5	280	0	142	4	118	5	40	10	60	3	46	7	68
31	0	274	0	140	0	110	0	37	0	53	0	40	0	60
計	701		401		318		203		231		235		363	

降 積 雪 調

1981年2月

	敦賀市保新		美浜町庄新		上中町川熊		小浜市岩井谷		名田庄村納田終		大飯町上川		高浜町中山	
	降雪	積雪	降雪	積雪	降雪	積雪	降雪	積雪	降雪	積雪	降雪	積雪	降雪	積雪
1	0	262	0	135	2	105	1	35	0	48	0	38	2	56
2	0	256	0	134	1	101	1	33	2	45	0	30	0	55
3	0	254	0	133	0	97	0	30	0	42	0	29	0	54
4	6	260	5	136	6	93	15	45	10	50	12	40	11	61
5	10	265	0	135	5	94	4	44	7	52	3	42	4	63
6	0	260	0	135	3	91	0	35	0	40	0	38	0	56
7	0	254	0	133	0	89	0	30	0	34	0	32	0	51
8	12	260	0	130	0	87	0	28	0	32	0	29	0	49
9	6	262	0	130	0	85	0	24	0	28	0	25	0	47
10	10	270	0	130	0	80	0	22	0	25	0	25	0	43
11	12	278	10	140	15	89	7	26	18	40	9	32	7	46
12	8	282	0	135	4	85	1	24	0	30	4	34	4	45
13	0	264	0	133	0	77	0	20	0	32	0	28	0	38
14	0	248	0	125	0	73	0	15	0	30	0	20	0	32
15	0	232	0	125	0	69	0	10	0	24	0	15	0	27
16	0	205	0	110	0	63	0	5	0	19	0	10	0	21
17	12	196	5	113	7	62	28	30	21	33	23	29	18	34
18	0	184	0	110	0	54	0	25	0	28	0	24	0	27
19	0	178	0	105	0	47	0	20	0	27	0	21	0	27
20	0	176	0	99	0	43	0	18	0	24	0	20	0	23
21	2	177	0	95	0	41	0	16	0	22	0	19	0	20
22	0	175	0	89	0	40	0	15	0	21	0	18	0	19
23	0	166	0	87	0	37	0	14	0	18	0	16	0	17
24	0	162	0	78	0	21	0	0	0	2	0	0	0	1
25	14	174	12	80	8	28	6	6	10	10	9	9	15	15
26	30	180	55	135	10	35	5	5	6	33	5	12	29	33
27	20	198	15	150	23	50	12	17	25	30	18	28	24	48
28	10	204	20	170	6	50	5	20	5		10	35	6	45
計	853		523		408		288		335		332		483	

降 積 雪 調

1981年3月

	敦賀市保新		美浜町庄新		上中町川熊		小浜市岩井谷		名田庄村納田終		大飯町上川		高浜町中山	
	降雪	積雪	降雪	積雪	降雪	積雪	降雪	積雪	降雪	積雪	降雪	積雪	降雪	積雪
1	0	195	0	162	2	45	0	14	0	23	0	27	0	35
2	0	190	0	160	0	39	0	6	0	15	0	22	0	22
3	0	185	0	155	0	37	0	2	0	11	0	19	0	17
4	0	176	0	148	0	30	0	0	0	8	0	15	0	11
5	0	170	0	140	0	25	0	0	0	3	0	12	0	6
6	0	166	0	133	0	20	0	0	0	2	0	7	0	4
7	0	164	0	133	0	18	0	0	0	0	0	4	0	2
8	0	162	0	125	0	16	0	0	0	0	0	0	0	0
9	0	158	0	119	0	13	0	0	0	0	0	0	0	0
10	0	152	0	112	0	11	0	0	0	0	0	0	0	0
11	0	150	0	84	2	10	2	2	8	8	1	1	2	2
12	0	145	0	70	0	7	0	0	0	3	0	0	0	0
13	0	140	0	62	0	3			0	0				
14	0	134	0	54	0	0								
15	0	125	0	54										
16	0	120	0	38										
17	0	105	0	32										
18	0	96	0	29										
19	0	88	0	26										
20	0	80	0	12										
21	0	75	0	0										
22	0	68												
23	0	60												
24	0	52												
25	0	34												
26	0	25												
27	0	21												
28	0	15												
29	0	9												
30	0	4												
31	0	0												
計	853		523		412		290		343		333		485	

積雪の全層密度

福井地方気象台

観測年月日	密度 (g/cm)	積雪の深さ (cm)	観測年月日	密度 (g/cm)	積雪の深さ (cm)
55.12.29午前	0.20	104	56. 1.23午前	0.39	175
56. 1. 6 ヶ	0.24	163	56. 2. 6 ヶ	0.44	137
56. 1. 9 ヶ	0.35	137	56. 2.13 ヶ	0.46	124
56. 1.11 ヶ	0.31	145	56. 2.26 ヶ	0.36	121
56. 1.15 ヶ	0.30	196			

積雪の全層密度

敦賀測候所

観測年月日	密度 (g/cm)	積雪の深さ (cm)	観測年月日	密度 (g/cm)	積雪の深さ (cm)
55.12.27午前	0.14	42	56. 1.20午前	0.34	172
55.12.30 ヶ	0.20	51	56. 1.27 ヶ	0.42	138
55.12.31 ヶ	0.28	60	56. 2. 3 ヶ	0.44	125
56. 1. 6 ヶ	0.28	111	56. 2.10 ヶ	0.46	111
56. 1.11 ヶ	0.30	106	56. 2.17 ヶ	0.44	75
56. 1.12 ヶ	0.30	126	56. 2.24 ヶ	0.45	54
56. 1.13 ヶ	0.28	157	56. 2.26 ヶ	0.33	80
56. 1.14 ヶ	0.27	179	56. 3. 3 ヶ	0.34	62
56. 1.15 ヶ	0.28	196			

5. 降雪機械稼働調

5-1 日別稼働調12月

	直 営							貸 与							調 達							合 計						
	ブルドーザー	トラックショベル	グレーダ	ダンプトラック	ロータリー	その他	小計	ブルドーザー	トラックショベル	グレーダ	ダンプトラック	ロータリー	その他	小計	ブルドーザー	トラックショベル	グレーダ	ダンプトラック	ロータリー	その他	小計	ブルドーザー	トラックショベル	グレーダ	ダンプトラック	ロータリー	その他	小計
1																												
2																												
3																												
4						1	1																			1	1	
5						2	2																			2	2	
6																												
7																												
8																												
9																												
10						2	2																			2	2	
11																												
12		1					1																1					1
13		2	2	4		2	10		1	1	1			3	1	1				3	5		4	3	5	—	5	17
14	3	7	13	24	4	6	57		1	3	1			5	12	11	11			1	35	15	19	27	25	4	7	97
15	2	2	6	17	2	6	35		2	1	2			5	12	9	3				24	14	13	10	19	2	6	64
16		1	3	3		4	11	1	2	1	1			5	2	1					3	3	4	4	4	—	4	19
17		2	1				3		2					2	1	1					2	1	5	1	—	—	—	7
18		1					1		1		1			2		1					1		3		1	—	—	4
19																2						2		2				2
20				4			4		2	1	1			4	1	1					2	1	3	1	5	—	—	10
21	1	2	2	8	1	3	17			2	1		1	4	8	7					15	9	9	4	9	1	4	36
22			1			1	2								2	2					4	2	2	1			1	6
23		1			2	1	4																1					1
24		2	4	7	2	1	16		2	2	2		1	7	10	9	3				22	10	13	9		2	1	35
25			2	9	3	2	16		2	1	1		1	5	2	2					4	2	4	3	9	2	2	22
26	1	1	2	2			6		1					1	1						1	2	2	2	2	3	3	14
27	4	8	11	24	2	5	54		2	4	3		1	10	24	25	4				53	28	35	19	27	2	6	117
28	3	10	13	25	3	6	60		2	4	2		1	9	70	54	17	1	1	2	145	73	66	34	28	4	9	214
29	4	9	18	25	8	5	69		2	3	2		1	8	133	124	18	34	1	1	311	137	135	39	61	9	7	388
30	5	10	17	18	10	3	63		2	3	4		1	10	180	172	18	60	1	5	436	185	184	38	92	11	9	519
31	4	11	15	18	8	3	59		1	3	4		1	9	186	168	11	68	1	5	439	191	180	29	90	9	9	508
計	27	70	110	188	45	53	493	1	25	29	26	0	8	89	645	590	85	163	4	17	1504	673	685	224	377	49	78	2086

日別稼働調1月

	直 営							貸 与							調 達							合 計						
	ブルド ーザ	トラク ショベル	グレー ダ	ダンブ トラック	ロー タリ	その他	小 計	ブルド ーザ	トラク ショベル	グレー ダ	ダンブ トラック	ロー タリ	その他	小 計	ブルド ーザ	トラク ショベル	グレー ダ	ダンブ トラック	ロー タリ	その他	小 計	ブルド ーザ	トラク ショベル	グレー ダ	ダンブ トラック	ロー タリ	その他	小 計
1	3	8	8	7	8	3	37		1	1	1			3	66	56	1	11		3	137	69	65	10	19	8	6	177
2	4	6	6	4	6	3	29			2				2	83	93	3	23		2	204	87	99	11	27	6	5	235
3	4	8	9	13	8	5	47		1	1	1		1	4	84	92	8	69	1	5	259	88	101	18	83	9	11	310
4	5	10	15	21	10	6	67		2	3	3		3	11	114	139	15	83	2	6	359	119	151	33	107	12	15	437
5	5	11	17	19	10	3	65		2	3	3		1	9	153	171	19	85	2	9	439	158	184	39	107	12	13	513
6	5	10	15	17	12	3	62		2	3	4		1	10	189	201	20	77	2	5	494	194	213	38	98	14	9	566
7	5	10	16	18	9	5	63		2	2	3		2	9	207	261	12	173	1	10	664	212	273	30	194	10	17	736
8	3	9	11	14	10	1	48		2	1	2	1		6	213	222	8	177	3	11	634	216	233	20	193	14	12	688
9	5	7	10	7	9	3	41		2		2	2		6	155	190	3	195	2	9	554	160	199	13	204	13	12	601
10	2	6	4	2	7	5	26		2		2	2	1	7	156	174	3	242	1	7	583	158	182	7	246	10	13	616
11	3	10	17	27	8	4	69		2	3	4	1	3	13	161	200	22	218	2	8	611	164	212	42	249	11	15	693
12	4	9	16	21	10	5	65		2	2	4	2	3	13	186	247	21	204	3	4	665	190	258	39	229	15	12	743
13	2	9	17	21	8	7	64		2	3	5	2	3	15	204	251	17	212	2	8	694	206	262	37	238	12	18	773
14	4	10	15	22	9	7	67		2	3	5	2	3	15	243	305	22	229	3	7	809	247	317	40	256	14	17	891
15	5	8	15	16	9	3	56		2	2	5	2	1	12	221	293	9	275	2	9	809	226	303	26	296	13	13	877
16	5	9	5	6	8	4	37		1	1	3	1		6	188	215	5	248	1	17	674	193	225	11	257	10	21	717
17	5	8	9	13	12	3	50		1	3	3	1	3	11	193	234	15	268	3	15	728	198	243	27	284	16	21	789
18	4	5	5	3	8	3	28		1	1	2			4	155	193	2	226	3	17	596	159	199	8	231	11	20	628
19	4	8	10	8	12	3	45		1	2	2		1	6	165	204	4	251	5	14	643	169	213	16	261	17	18	694
20	3	9	4	8	12	4	40		2	1	2	1	2	8	139	196	3	328	3	10	679	142	207	8	338	16	16	727
21	3	8	7	16	12	4	50		1	2	4	1	3	11	134	173	11	241	2	13	574	137	182	20	261	15	20	635
22	3	8	2	6	15	4	38		1	1	1	1	2	6	116	160	2	180	3	18	479	119	169	5	187	19	24	523
23	4	6	4	7	9	3	33		1		1	1	1	4	112	120	2	137	2	11	384	116	127	6	145	12	15	421
24		3	2	1	6	1	13		2		1	1	1	5	85	96		107	1	6	295	85	101	2	109	8	8	313
25		3	1		3	1	8		1	1	1	1		4	46	51		65		7	169	46	55	2	66	4	8	181
26	1	8	2	6	11	2	30		2		1	1	2	6	48	64	2	58	1	4	177	49	74	4	65	13	8	213
27	2	8	2	6	13	4	35		2		1	1	2	6	52	60	1	49	3	9	174	54	70	3	56	17	15	215
28	2	9		5	15	4	35				2	1		3	41	60	1	54	3	7	166	43	69	1	61	19	11	204
29	1	10	1	1	12	3	28		2			1		3	34	31		79	3	5	152	35	43	1	80	16	8	183
30	1	9	3	7	10	3	33		1		1	1		3	38	39	3	57	2	3	142	39	49	6	65	13	6	178
31	2	3	1	1	3	2	12								35	28		42	1	2	108	37	31	1	43	4	4	120
計	99	245	249	323	294	111	1321		45	41	69	27	39	221	4016	4819	234	4663	62	261	14055	4115	5109	524	5055	383	411	15597

日別稼働調 2月

	直 営							貸 与							調 達							合 計							
	ブルド ーザー	トラク クショ ベル	グレイ ダー	ダンプ トラック	ロー タリー	その他	小 計	ブルド ーザー	トラク クショ ベル	グレイ ダー	ダンプ トラック	ロー タリー	その他	小 計	ブルド ーザー	トラク クショ ベル	グレイ ダー	ダンプ トラック	ロー タリー	その他	小 計	ブルド ーザー	トラク クショ ベル	グレイ ダー	ダンプ トラック	ロー タリー	その他	小 計	
1														12	16		23	1		52	12	16		23	1		52		
2	2	10	1	3	11	3	30		1		1	1		3	17	15		11	3		46	19	26	1	15	15	3	79	
3	2	6		3	9		20		1		1	1		3	16	17		1	1	4	39	18	24		5	11	4	62	
4	2	7	1	1	9	1	21		1		2	1	2	6	25	32		7	1	7	72	27	40	1	10	11	10	99	
5	2	5	2	1	9	2	21		1		1	1	1	4	18	23		9	2	7	59	20	29	2	11	12	10	84	
6	1	6	2	2	9	1	21		1		1	1		3	16	17		1	6	1	41	17	24	2	4	16	2	65	
7	3	4	2	2	5		16		1		1	1		3	12	18		7		3	40	15	23	2	10	6	3	59	
8					1		1			1				1	5	9		4		3	21	5	9	1	4	1	3	23	
9	3	4	3		5		15		1		2	1		4	11	17		7		1	36	14	22	3	9	6	1	55	
10	2	6		1	3	2	14		1		1	1	1	4	6	9		6		1	22	8	16		8	4	4	40	
11	1	4	3	2	2		12		1		3	1	2	7	23	35	1	1		4	64	24	40	4	6	3	6	83	
12	1	7	1		4	2	15		1		1	1		3	10	16				3	29	11	24	1	1	5	5	47	
13	2	5		1	5		13		1		1	1	1	4	8	13	1	3		1	26	10	19	1	5	6	2	43	
14	3	5			3		11		1		2	1		4	9	13		4		1	27	12	19		6	4	1	42	
15	1					1	2		1		1	1		3	5	11		2		1	19	6	12		3	1	2	24	
16	1	7			5		13		1		1	1		3	11	9				3	23	12	17		1	6	3	39	
17	2	6		5	7	1	21		1		2	1		4	17	18	2		1	4	42	19	25	2	7	9	5	67	
18	2	5			5	1	13		1		2	1		4	10	10		4		6	30	12	16		6	6	7	47	
19	1	4			5		10		1		1	1		3	14	7				2	23	15	12		1	6	2	36	
20	1	6		2	5		14		1		1			2	11	8				1	20	12	15		3	5	1	36	
21	2	5			4		11		1		1	1		3	12	10				1	23	14	16		1	5	1	37	
22															6	2					8	6	2					8	
23	1	5			4		10		1		1	1		3	9	7				1	17	10	13		1	5	1	30	
24	1	4		3	2		10		1		1	1		3	7	4				2	13	8	9		4	3	2	26	
25	1	5	4	6	2	2	20		1	1	3	1		6	8	16				2	26	9	22	5	9	3	4	52	
26	5	9	18	27	2	4	65		1	3	4	1	3	12	30	54	20			4	108	35	64	41	31	3	11	185	
27	5	8	18	27	3	5	66		1	3	4	1	3	12	31	76	22	1		5	135	36	85	43	32	4	13	213	
28	6	11	18	13	2	6	56		1	3	3	1	3	11	28	47	21		1	3	100	34	59	42	16	4	12	167	
計	53	144	73	99	121	31	521	0	25	11	42	24	16	118	387	529	67	91	16	71	1161	440	698	151	232	161	118	1800	

日別稼働調3月

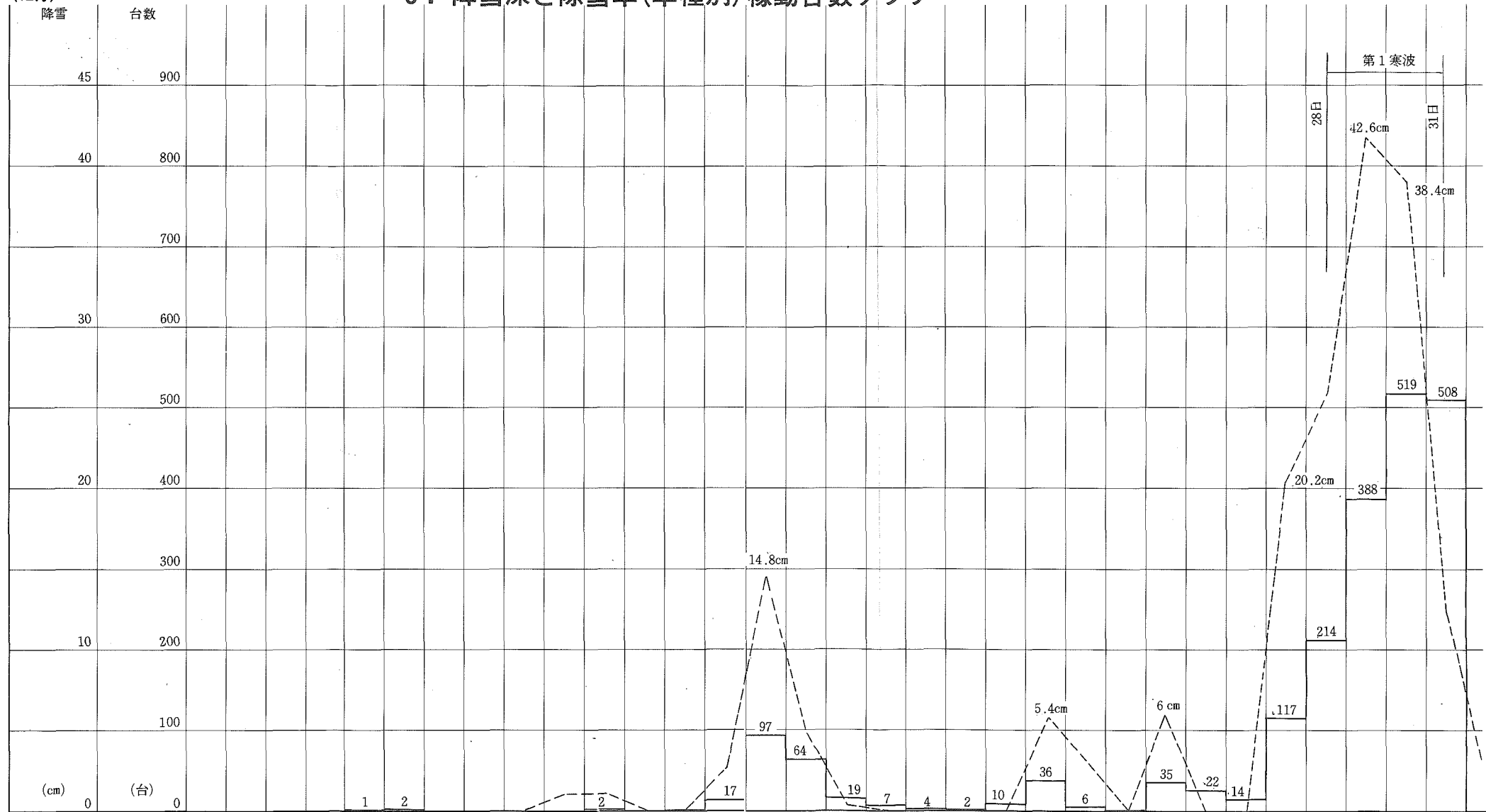
	直 営							貸 与							調 達							合 計							
	ブルド ーザー	トラック ショベル	グレー ダ ー	ダンプ トラック	ロー タリー	その他	小 計	ブルド ーザー	トラック ショベル	グレー ダ ー	ダンプ トラック	ロー タリー	その他	小 計	ブルド ーザー	トラック ショベル	グレー ダ ー	ダンプ トラック	ロー タリー	その他	小 計	ブルド ーザー	トラック ショベル	グレー ダ ー	ダンプ トラック	ロー タリー	その他	小 計	
1		4	3				7			1	1			2	6	7	1			2	16	6	11	5	1		2	25	
2	3	6	8	3	3	5	28		1	1	1	1	1	5	6	4				1	11	9	11	9	4	4	7	44	
3	3	7	4		5	3	22		1	1	1	1	1	5	9	6		2		1	18	12	14	5	3	6	5	45	
4	2	10	2	1	6		21		1		1	1		3	9	8		1			18	11	19	2	3	7		42	
5	3	9	2		6		20		1		1	1		3	22	5				2	29	25	15	2	1	7	2	52	
6	2	8	1		5		16								26	5				3	34	28	13	1		5	3	50	
7		4	1		4		9		1					1	28	5				2	35	28	10	1		4	2	45	
8									1					1	1	5		1		1	8	1	6		1		1	9	
9		3	1		4	2	10								32	4				3	39	32	7	1		4	5	49	
10		2	1	2	3		8		1					1	34	4				2	40	34	7	1	2	3	2	49	
11		2	1	1	3		7		1					1	30	4				2	36	30	7	1	1	3	2	44	
12		2	1	1	3		7		1					1	24	4				2	30	24	7	1	1	3	2	38	
13		2			3		5		1		1			2	14	2				1	17	14	5		1	3	1	24	
14		2			2		4		1					1	13	3				1	17	13	6			2	1	22	
15															4	5				2	11	4	5				2	11	
16		3	1		4		8		1		1			2	4	8			1	1	14	4	12	1	1	5	1	24	
17		1			4	2	7		1					1	8	9				1	1	19	8	11			5	3	27
18		3			4	2	9		1					1	10	13				2	2	27	10	17			6	4	37
19		3			4	2	9								10	10				2	2	24	10	13			6	4	33
20		4			3	2	9		1					1	8	15				2	25	8	20			3	4	35	
21					1		1		1					1	9	9		1		1	20	9	10		1	1	1	22	
22									1					1	9	10				1	20	9	11				1	21	
23		5			7	2	14		1					1	12	13		1		2	28	12	19		1	7	4	43	
24		5			6		11		1					1	11	16				1	28	11	22			6	1	40	
25		5			6	2	13		1					1	10	13				1	24	10	19			6	3	38	
26		5			5	2	12		1					1	8	11				1	20	8	17			5	3	33	
27		5			6		11		1					1	10	12				1	23	10	18			6	1	35	
28		1			1		2		1					1	9	12					21	9	14			1		24	
29		1					1		1					1	6	6					12	6	8					14	
30		4			6	2	12								5	6					11	5	10			6	2	23	
31		2			4	2	8								1	1					2	1	3			4	2	10	
計	13	108	26	8	108	28	291		24	3	7	4	2	40	388	235	1	6	6	41	677	401	367	30	21	118	71	1008	
合計	192	567	458	618	568	223	2626	1	119	84	144	55	65	468	5436	6173	387	4923	88	390	17397	5629	6859	929	5685	711	678	20491	

5-2 土木事務所別除雪形態稼働調

土木事務所	直 営							貸 与							調 達							合 計
	ブルドーザー	トラックダンプショベル	グレーダ	ダンプトラック	ロータリー	その他	小計	ブルドーザー	トラックダンプショベル	グレーダ	ダンプトラック	ロータリー	その他	小計	ブルドーザー	トラックダンプショベル	グレーダ	ダンプトラック	ロータリー	その他	小計	
福井	10	39	62	90	114	-	315	-	-	43	5	-	-	48	1593	1809	271	2667	29	51	6420	6783
三国	-	24	60	137	15	5	241	-	-	-	-	-	-	-	188	348	-	190	26	-	752	993
大野	40	126	85	117	104	-	472	1	119	9	62	48	-	239	913	878	68	445	33	89	2426	3137
勝山	-	142	22	-	168	77	409	-	-	-	-	-	32	32	361	363	-	274	-	86	1084	1525
鯖江	40	30	54	21	32	-	177	-	-	-	-	-	-	-	320	387	-	476	-	-	1183	1360
武生	-	185	17	39	45	-	286	-	-	32	44	7	-	83	535	861	23	317	-	54	1790	2159
今立	81	21	18	11	56	94	281	-	-	-	-	-	-	-	846	258	-	200	-	-	1304	1585
朝日	-	-	53	80	13	33	179	-	-	-	-	-	-	-	449	514	13	90	-	110	1176	1355
敦賀	21	-	36	34	-	-	91	-	-	-	33	-	-	33	163	434	3	263	-	-	863	987
小浜	-	-	51	89	21	14	175	-	-	-	-	-	33	33	68	321	9	1	-	-	399	607
計	192	567	458	618	568	223	2626	1	119	84	144	55	65	468	5436	6173	387	4923	88	390	17397	20491

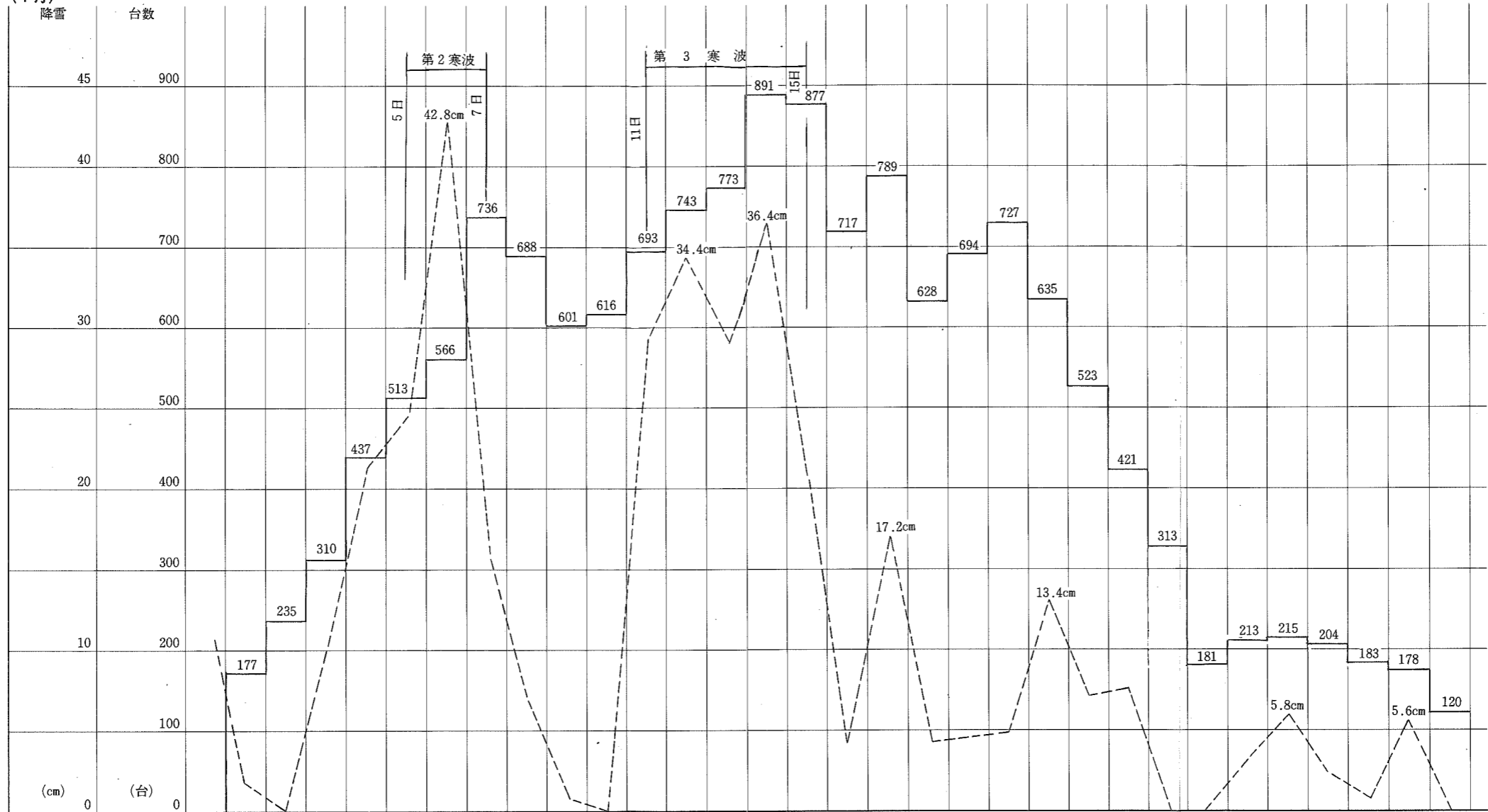
(12月)

6. 降雪深と除雪車(車種別)稼働台数グラフ



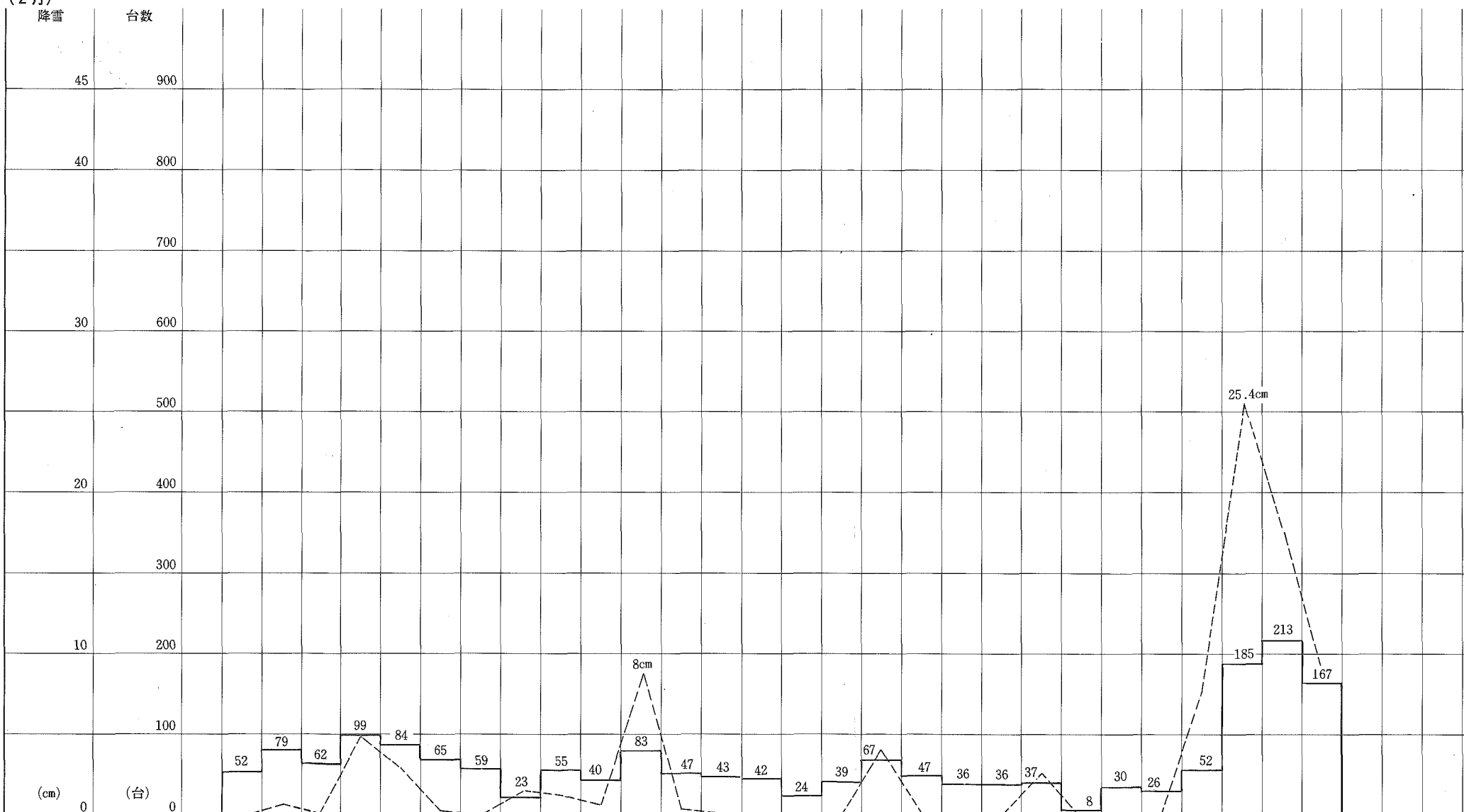
除 雪 車 出 動 台 数	ブルドーザー				-	-									15	14	3	1	-	-	1	9	2	-	10	2	2	28	73	137	185	191
	トラクターショベル				-	-					1	4	19	13	4	5	3	2	3	9	2	1	13	4	2	35	66	135	184	180		
	グレーダー				-	-						3	27	10	4	1	-	-	1	4	1	-	9	3	2	19	34	39	38	29		
	ダンプトラック				-	-						5	25	19	4	-	1	-	5	9	-	-	-	9	2	27	28	61	92	90		
	ロータリー				-	-						-	4	2	-	-	-	-	-	1	-	-	2	2	3	2	4	9	11	9		
	その他				1	2					2	-	5	7	6	4	-	-	-	4	1	-	1	2	3	6	9	7	9	9		
	計				1	2					2	1	17	97	64	19	7	4	2	10	36	6	1	35	22	14	117	214	388	519	508	
月 / 日	12/1	2	3	4	5	6	7	8	9	10	11	12	13	14	15	16	17	18	19	20	21	22	23	24	25	26	27	28	29	30	31	

(1月)



除雪車 出動 台数	ブルドーザー	69	87	88	119	158	194	212	216	160	158	164	190	206	247	226	193	198	159	169	142	137	119	116	85	46	49	54	43	35	39	37
	トラクターショベル	65	99	101	151	184	213	273	233	199	182	212	258	262	317	303	225	243	199	213	207	182	169	127	101	55	74	70	69	43	49	31
	グレーダー	10	11	18	33	39	38	30	20	13	7	42	39	37	40	26	11	27	8	16	8	20	5	6	2	2	4	3	1	1	6	1
	ダンプトラック	19	27	83	107	107	98	194	193	204	246	249	229	238	256	296	257	284	231	261	338	261	187	145	109	66	65	56	61	80	65	43
	ロータリー	8	6	9	12	12	14	10	14	13	10	11	15	12	14	13	10	16	11	17	16	15	19	12	8	4	13	17	19	16	13	4
	その他	6	5	11	15	13	9	17	12	12	13	15	12	18	17	13	21	21	20	18	16	20	24	15	8	8	8	15	11	8	6	4
	計	177	235	310	437	513	566	736	688	601	616	693	743	773	891	877	717	789	628	694	727	635	523	421	313	181	213	215	204	183	178	120
	月 / 日	1 / 1	2	3	4	5	6	7	8	9	10	11	12	13	14	15	16	17	18	19	20	21	22	23	24	25	26	27	28	29	30	31

(2月)



除雪車 出動 台数	ブルドーザー	12	19	18	27	20	17	15	5	14	8	24	11	10	12	6	12	19	12	15	12	14	6	10	8	9	35	36	34
	トラクターショベル	16	26	24	40	29	24	23	9	22	16	40	24	19	19	12	17	25	16	12	15	16	2	13	9	22	64	85	59
	グレーダー	—	1	—	1	2	2	2	1	3	—	4	1	1	—	—	—	2	—	—	—	—	—	—	—	5	41	43	42
	ダンプトラック	23	15	5	10	11	4	10	4	9	8	6	1	5	6	3	1	7	6	1	3	1	—	1	4	9	31	32	16
	ロータリー	1	15	11	11	12	16	6	1	6	4	3	5	6	4	1	6	9	6	6	5	5	—	5	3	3	3	4	4
	その他	—	3	4	10	10	2	3	3	1	4	6	5	2	1	2	3	5	7	2	1	1	—	1	2	4	11	13	12
	計	52	79	62	99	84	65	59	23	55	40	83	47	43	42	24	39	67	47	36	36	37	8	30	26	52	185	213	167
	月 / 日	2/1	2	3	4	5	6	7	8	9	10	11	12	13	14	15	16	17	18	19	20	21	22	23	24	25	26	27	28

(3月)

降雪 (cm)	台数 (台)																																				
45	900																																				
40	800																																				
	700																																				
30	600																																				
	500																																				
20	400																																				
	300																																				
10	200																																				
	100																																				
0	0	25	44	45	42	52	50	45	9	49	49	44	38	24	22	11	24	27	37	33	35	22	21	43	40	38	33	35	24	14	23	10					

除 雪 車 出 動 台 数	ブルドーザー	6	9	12	11	25	28	28	1	32	34	30	24	14	13	4	4	8	10	10	8	9	9	12	11	10	8	10	9	6	5	1			
	トラックターショベル	11	11	14	19	15	13	10	6	7	7	7	7	5	6	5	12	11	17	13	20	10	11	19	22	19	17	18	14	8	10	3			
	グレーダー	5	9	5	2	2	1	1		1	1	1	1				1																		
	ダンプトラック	1	4	3	3	1	—		1		2	1	1	1			1					1		1											
	ロータリー	—	4	6	7	7	5	4		4	3	3	3	3	2		5	5	6	6	3	1		7	6	6	5	6	1		6	4			
	その他	2	7	5	—	2	3	2	1	5	2	2	2	1	1	2	1	3	4	4	4	1	1	4	1	3	3	1			2	2			
	計	25	44	45	42	52	50	45	9	49	49	44	38	24	22	11	24	27	37	33	35	22	21	43	40	38	33	35	24	14	23	10			
	月 / 日	3/1	2	3	4	5	6	7	8	9	10	11	12	13	14	15	16	17	18	19	20	21	22	23	24	25	26	27	28	29	30	31			

7. 豪雪時における道路状況(幹線道路)

通行不能調

道路種別	道路名	区間	期間	備考
一般国道	157号	勝山市北六呂師～谷峠	⁵⁵ 12/29～ ⁵⁶ 4/17	降雪、雪崩等
	158号	和泉村勝原～油坂	⁵⁵ 12/26～ ⁵⁶ 4/28	〃
	〃	大野市上唯野～勝原	⁵⁵ 12/29～ ⁵⁶ 1/19	⁵⁶ 1/8～(上唯野～朝日間は 一車線緊急車のみ通行可)
	158号	〃	⁵⁶ 3/16～4/28	雪崩等
	〃	美山町上新橋～大宮	⁵⁵ 12/30	降雪、雪崩等
	〃	福井市前波～大野市花山	⁵⁵ 12/31	〃
	〃	大野市元町～東中	⁵⁶ 1/3	〃
	〃	美山町境寺～花山	⁵⁶ 1/7～1/8	〃
	364号	丸岡町竹田～大内峠	⁵⁵ 12/27～ ⁵⁶ 4/1	〃
主要地方道	武生米ノ線	武生市広瀬	⁵⁵ 12/28	〃
	鯖江～今立	鯖江市中野	⁵⁵ 12/28～12/29	〃
	武生～大野	今立町西河内	⁵⁵ 12/29～12/31	〃
	〃	池田町白栗～美山町	⁵⁶ 1/2	〃
	〃	池田町持越	⁵⁵ 12/30～12/31	〃
	〃	美山町東河原～西市布	⁵⁶ 1/12～1/16	〃
	福井四ヶ浦	福井市白滝～西別所	⁵⁵ 12/29～ ⁵⁶ 1/1	〃
	福井大森河野	清水町大森～笹川	⁵⁵ 12/29	〃
	〃	朝日町野田～笹川	⁵⁵ 12/30～ ⁵⁶ 1/1	〃
	〃	福井市末～上一光	⁵⁵ 12/29～ ⁵⁶ 2/7	〃
	〃	宮崎村小曾原	⁵⁶ 2/10～2/11	〃
	四ヶ浦～神明	織田町上戸～境	⁵⁵ 12/29～ ⁵⁶ 1/1	〃
	今庄～池田	今庄町瀬戸～杣木俣	⁵⁶ 1/8～2/22	〃
	勝山～丸岡	永平寺町栃原～勝山市板東島	⁵⁶ 1/11～1/13	〃

道路種別	道路名	区 間	期 間	備 考
主要地方道	武生～米ノ	武生市追分～小野	⁵⁶ 1/25～2/22	降雪、雪崩等
一般県道	東郷～今立	鯖江市戸ノ口～西大味	⁵⁵ 12/28～ ⁵⁶ 1/2	〃
	〃	〃	⁵⁶ 1/13～2/8	〃
	別所～朝日	朝日町野田	⁵⁵ 12/29～12/30	〃
	殿下～福井	福井市白滝	⁵⁵ 12/29～ ⁵⁶ 1/3	〃
	厨～鯖江	宮崎村檜津	⁵⁵ 12/29	〃
	西河原朝谷	美山町西河原～朝谷	⁵⁵ 12/29～ ⁵⁶ 1/3	〃
	〃	〃	⁵⁶ 1/5～1/7	〃
	厨～鯖江	宮崎村江波～憎原	⁵⁶ 1/4～2/5	〃
	管生～武生	武生市入谷	⁵⁶ 12/30	〃
	〃	武生市入谷～池田町辻	⁵⁶ 1/6～3/7	〃
	篠尾～勝山	美山町吉山～皿谷	⁵⁶ 1/13～1/15	〃
	三尾野～浅水	福井市花守～冬野	⁵⁶ 1/21～1/26	〃
	広野～大門	今庄町大門	⁵⁶ 1/25～1/26	〃
	藤巻～下荒井	勝山市遅羽町崎崎～下荒井	⁵⁶ 2/3～2/18	〃

種 別	路 線 数	箇 所 数	備 考
国	3	8	
主	8	15	
一	10	12	
計	21	35	

8. 土木事務所別運搬排雪と雪捨箇所

土木事務所	種別	運搬排雪箇所	排雪延長	雪捨箇所	備 考
福井土木事務所	国	158号線 外1路線	7.6 km	足羽川他	
	主	福井加賀線 外6路線	32.03km	15ヶ処	
	一	福井三国線 外27路線	58.69km		
三国土木事務所	国	364号線	0.2 km	竹田川他	
	主	福井加賀線 外3	9.9 km	12ヶ処	
	一	森田金津線 外11	11.9 km		
大野土木事務所	国	157号線 外1	13.19km	真名川他	
	主	—	—	6ヶ処	
	一	南六呂師大野 外3	9.2 km		
勝山土木事務所	国	157号線	1.9 km	九頭竜川他	
	主	福井勝山線 外1	4.5 km	9ヶ処	
	一	勝山停車場線 外7	22.5 km		
鯖江土木事務所	国	—	—	日野川他	
	主	鯖江藤橋線 外2	6.5 km	20ヶ処	
	一	武生朝日線 外12	12.8 km		
武生土木事務所	国	365号線	4.0 km	日野川他	
	主	武生、大野線 外2	5.2 km	8ヶ処	
	一	武生鯖江線 外9	7.6 km		
今立土木事務所	国	—	—	足羽川他	
	主	鯖江藤橋線 外2	11.5 km	12ヶ処	
	一	鯖江今立線 外8	5.0 km		
朝日土木事務所	国	—	—	天王川他	
	主	福井大森河野 外2	4.1 km	6ヶ処	
	一	福井朝日線 外3	2.3 km		

土木事務所	種別	運搬排雪箇所	排雪延長	雪捨箇所	備考
敦賀土木事務所	国	—	—	児屋川他	
	主	今庄敦賀線 外 2	2.1 km	4ヶ処	
	一	敦賀港線 外 6	8.9 km		
小浜土木事務所	国	—	—	南川他	
	主	舞鶴野原港高浜線	2.0 km	1ヶ処	
	一	—	—		
計	国	4路線	26.89km		
	主	22路線	77.83	93ヶ処	
	一	92路線	138.89km		

9. 年度別除雪事業費

単位 千円

年 度	公 共	県 単	合 計
49	75,300	39,000	114,300
50	90,000	46,800	136,800
51	192,000	176,800	368,800
52	159,300	70,800	230,100
53	96,000	26,800	122,800
54	268,200	106,870	357,070
55	1,890,000	165,640	2,055,640

10. 56豪雪の経過について

- 55.11.15 福井県除雪対策本部設置（本部長、土木部長）
12. 5 奥越地方に初雪 除雪車発出動
- 12.13～14 県下全般に降雪 各実施部とも24時間待機体制に入る。
- 12.27 年末大寒波襲来、除雪本部警戒体制に入る。
除雪車フル出動も路上駐車多く難渋、以後の除雪作業及び計画に大きな支障となった。
- 12.29 福井市の積雪 1.0mを越える（12月の積雪として大正6年以來の記録）
24時間不眠不休の除雪作業続く
県雪害対策本部設置（本部長知事）
近畿地方建設局長あて除雪協力要請。
ロータリ車借上と共に組織間の連絡急増。
- 12.30 奥越地方で積雪 2.0mを越える。
- 12.31 孤立地区六市町村1475戸を数える。
屋根雪作業が急増各地で交通遮断又除雪作業困難をきわめる。
又大野、勝山方面で燃料底をつく、県民不安を訴える。
56. 1. 1 新年に入っても24時間除雪作業つづく
1. 6 再び寒波 県豪雪対策本部に改称。
敦賀市において積雪 1.0mを越える。
福井市において日降雪量73cmを記録（明治30年気象台開設以来）
対策本部、市町村の除雪について自衛隊に出動要請。
1. 8 航空自衛隊小松救難隊和泉村へ。
県は3.0mを越える雪の中国道158号線と泉村まで決死の除雪、一車線確保しかし降雪つづき
再び埋る。
1. 9 政府56豪雪対策本部設置。
政府調査団来県、各地を視察。
- 1.11～15 各政党代表団視察。
第三寒波襲来 道路沿の積雪、屋根雪、雪崩、倒木等で除雪作業うまく進まず、各地で交
通止の措置を行う。
各実施部極度に疲労するもなお奮闘。
- 1.14 自衛隊の出動人員4395名に達する。
- 1.16 豪雪対策について県議会全員協議会開催。
排雪、拭巾作業急ピッチで進む、除雪出動台数 900台に迫る。
- 1.20 自衛隊災害派遣部隊一部を残し撤収。

- 1 .20 敦賀市で降、積雪38年をこえ新記録、福井市でも累計降雪量記録。
- 2 . 7 越美北線全線開通。
- 2 .10 豪雪対策本部の名称を雪害対策本部に改称、第1次配備体制に切替る。
自衛隊全員撤収。
- 2 .20 2月始めからの小康状態つづくも雪崩各地で多発、交通遮断。
- 2 .25 真冬に逆戻り。大雪注意報再び出る。(25日ぶり)
- 2 .26 43日ぶり大雪警報、異常低温注意報出る。実施部各地で奮闘。
福井市の最低気温-2.7℃ 敦賀で-5.5℃まで下る。
大野市で再び積雪2.0m 除雪機械フル運転。
- 2 .27 猛吹雪荒れ狂う。1.0日中 0℃以下視界もきかず道路渋滞。
- 2 .28 寒波峠越すも累計降雪量福井市 626cm 積雪 119cm
◇ 大野市1058cm 積雪 215cm
◇ 敦賀市 549cm 積雪 86cm
- 3 . 6 近畿地方建設局の協力依頼解除。
- 3 .21 福井市での積雪0となる。
- 3 .23 県雪害対策本部を解散。
- 3 .31 県除雪対策本部を解散。なお雪崩などに今後も警戒。

11. 市町村別除雪経費及び機械台数調

11-1

56豪雪 市町村の除排雪経費 (昭和56年3月31日現在)

地方課

項目 市町村	除 排 雪 経 費				項目 市町村	除 排 雪 経 費			
	道 路	公 共 施 設	そ の 他	計		道 路	公 共 施 設	そ の 他	計
福井市	1,368,933千円	165,014千円	37,011千円	1,570,958千円	今立町	94,854千円	16,051千円	2,584千円	113,489千円
敦賀市	270,862	73,663	9,628	354,153	池田町	85,510	10,842	2,578	98,930
武生市	463,700	57,400	87,600	608,700	南条町	52,587	10,162	1,342	64,091
小浜市	59,804	7,200	—	67,004	今庄町	76,014	29,610	152	105,776
大野市	321,223	49,122	21,082	391,427	河野村	15,541	100	—	15,641
勝山市	288,480	57,594	5,050	351,124	朝日町	43,824	10,350	—	54,174
鯖江市	385,929	25,999	15,105	427,033	宮崎村	40,087	8,052	2,040	50,179
市計	3,158,931	435,992	175,476	3,770,399	越前町	15,400	650	700	16,750
美山町	80,000	8,400	2,500	90,900	越廼村	13,721	—	—	13,721
松岡町	95,300	5,700	1,857	102,857	織田町	49,030	12,189	2,200	63,419
永平寺町	39,323	6,200	3,500	49,023	清水町	72,595	12,976	—	85,511
上志比村	38,200	3,580	2,000	43,780	三方町	32,140	5,855	475	38,470
和泉村	67,820	9,400	4,700	81,920	美浜町	27,239	5,835	—	33,074
三国町	18,714	2,000	—	20,714	上中町	37,339	9,069	725	47,133
芦原町	24,203	5,260	186	29,649	名田庄村	14,934	3,086	—	18,020
金津町	62,260	15,900	1,500	79,660	高浜町	7,000	—	—	7,000
丸岡町	73,944	15,025	7,204	96,173	大飯町	6,100	—	—	6,100
春江町	56,146	8,184	2,720	67,050	町村計	1,292,735	220,328	39,708	1,552,771
坂井町	52,910	5,852	745	59,507	県計	4,451,666	656,320	215,184	5,323,770

除雪機械現有台数総括表 (市町村分)

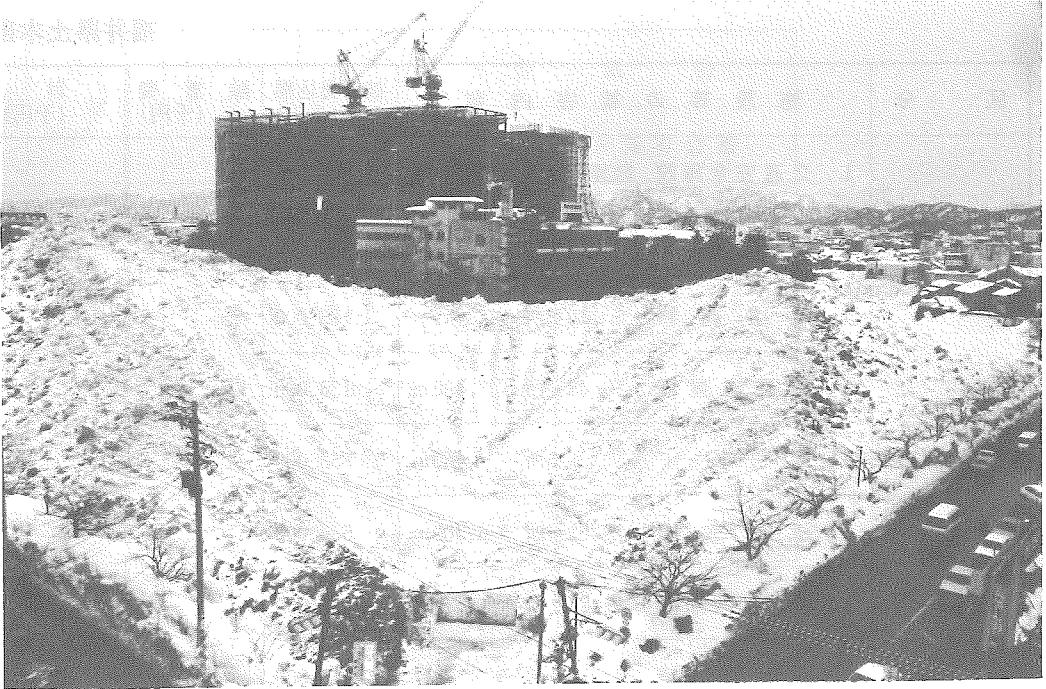
年 度 機 械 名	45以前		46		47		48		49		50		51		52		53		54		55		合 数 計				
	56年度末保有台数																										
	補助	単独	補助	単独	補助	単独	補助	単独	補助	単独	補助	単独	補助	単独	補助	単独	補助	単独	補助	単独	補助	単独	補助	単独	補助	単独	計
ロータリ除雪車													1	1		1		1		1	1		1	1	4	2	6
ロータリ除雪装置																1				1	1			2	1	3	
除雪トラック		1	1			1	1		1				1		1		2		4	1	2			13	3	16	
除雪グレーダ	2	4	1		3	1	1								4		1		1	1	1			14	6	20	
除雪ドーザ(車輪式)		1	1	1	2		1	1	1		8		8		6	1	5		9		9	1		50	5	55	
〃 (履带式)									1		3		2				2					1		8	1	9	
スノーローダ(車輪式)	1		1	1	1		1		1												1			6	1	7	
〃 (履带式)		1	1		1																			2	1	3	
〃 (一車線積込式)																											
雪 上 車																											
計	3	7	5	2	7	2	4	1	4	0	11	0	11	1	12	1	12	0	15	3	15	2		99	20	119	
																							積雪地域内市町村数		(うち特豪 5) 35		
																							補助済市町村数		(うち特豪 5) 30		

12. 56豪雪 被害額調

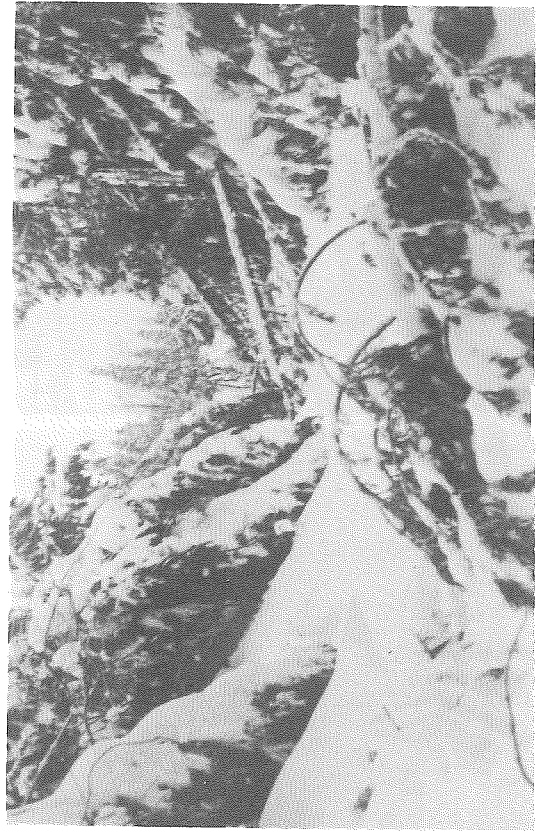
福井県土木部

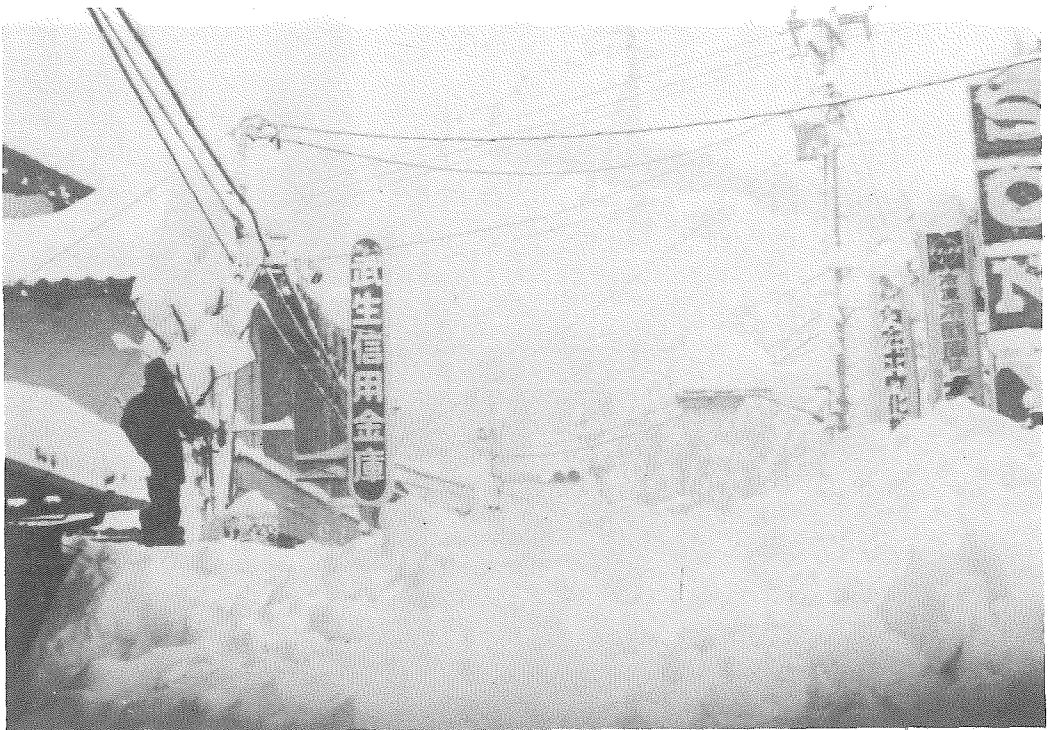
区 分	施 設 等 の 被 害 内 容	被害見込額 (千円)	除 雪 費 (千円)	計 (千円)
道 路 関 係	1. 交通安全施設 防護柵ほか 3,423ヶ所	1,654,000		
	2. 舗装補修 204ヶ所 161km	1,830,000		
	3. 橋梁補修 116ヶ所	185,000		
	4. 落石防護柵 48ヶ所 7,430m	136,000		
	5. スノーシェッド 3ヶ所 420m	853,000		
	6. 路側欠壊 261ヶ所 6,300m	556,000		
	7. 法面保護修繕 89ヶ所	222,000		
	8. 消雪工修繕 15ヶ所	15,000		
	計	5,451,000		
街 路 関 係	1. 交通安全施設 ガードフェンスほか	3,000		
	2. 街路樹 樹木等 15,150本ほか	41,300		
	計	44,300		
公 園 関 係	公園樹木ほか 3,200本ほか	64,000		
河 川 関 係	防護柵ほか 392ヶ所ほか	69,651		
砂 防 関 係	フェンスほか 119ヶ所	4,350		
港 湾 関 係	荷役ベルトコンベアー損壊ほか	10,855		
建 築 関 係	県営住宅施設被害	7,930		
合 計		5,652,086	2,055,640	7,707,726

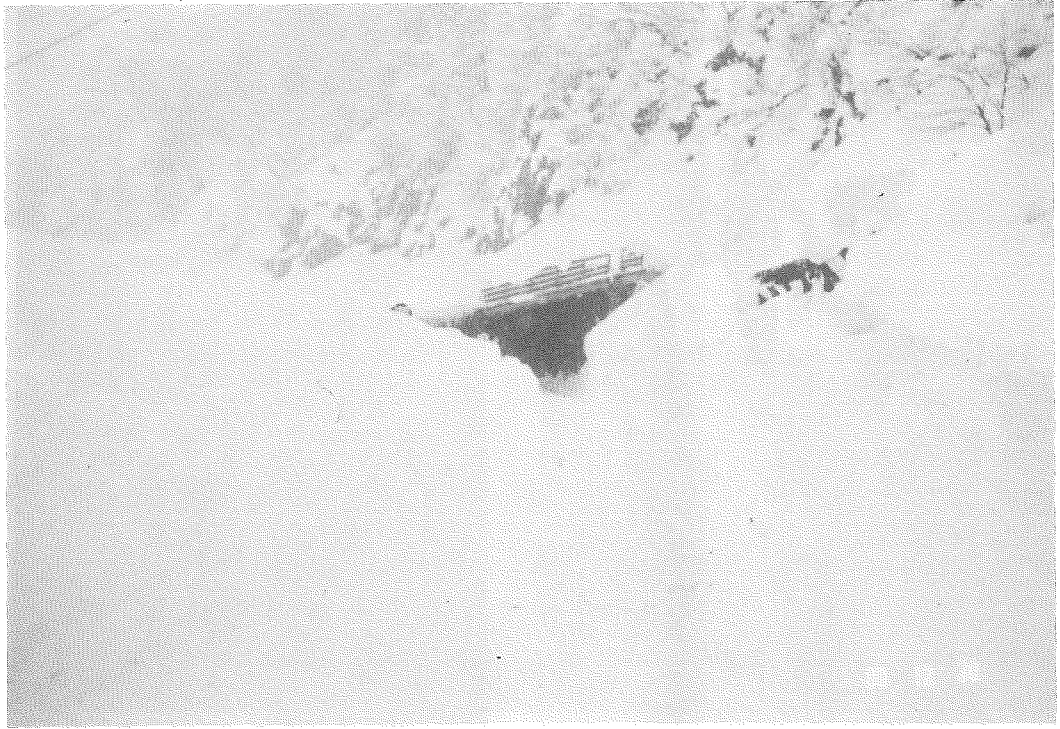
13. 56豪雪状況写真





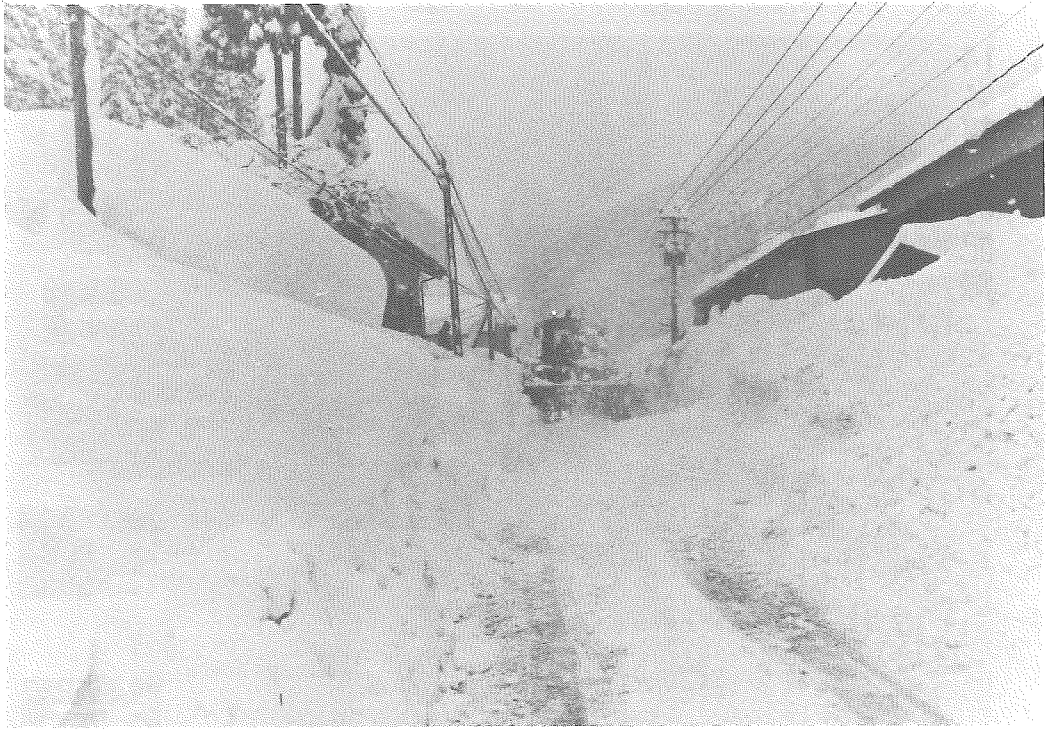














猛威：年の瀬寒波

ドカ雪大野で149センチ

嶺北交通各地でマヒ

豪雪の克服宣言

県民のみなさんには、連日連夜にわたる雪との闘いで、心身共に疲れ果てておられることと拝察いたし、心からお見舞いを申しあげます。

おかげで、厳しい条件の中にも交通網において復旧のきざしも見い出しています。皆さんのご協力のためであり、厚くお礼を申しあげます。

県豪雪対策本部では、県民生活の安定と早期復旧対策に総力を投入し、不眠不休の努力を重ねております。ものの、豪雪の壁は厚く、みなさんに満足いただけるところまでにはいたっていません。

加えて大寒には、例年とおりの寒波の襲来が予想されますので、事態の長期化に備え十九日、第六回の県豪雪対策本部会議を開き、今後の豪

雪を県民総ぐるみで乗り切るための「豪雪克服宣言」をいたしました。この宣言に基づき県は、全庁あげての長期体制を敷き、国、市町村、関係機関との連携を密にした即応体制に加えて、長期の諸対策を整え、万全の施策を講ずることにしました。

県民のみなさん、この異常事態に對して国、県、市町村の措置や対策をご理解いただきますとともに、お互いに生活を守るため、この豪雪を乗り切ろうではありませんか。県民のみなさんの一層のご協力を願ひ申しあげます。

福井県豪雪対策本部長

福井県知事

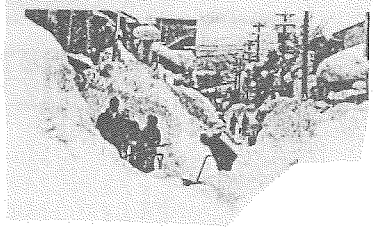
中川 平太夫

県豪雪対策本部会議で決定

歩道は民間パワーで

県豪雪対策本部会議は、17日午後、県庁で開かれ、豪雪対策の基本方針が決定された。歩道の除雪は民間業者に委託し、車道の除雪は県が中心となる。また、除雪機や除雪剤の確保も決まった。

除雪車県外に応援要請へ



日曜日を一齐除雪デー

18日から市民に協力呼び掛け

**どこへ運ばば…
用水あふれ浸水騒ぎ**

排雪場所

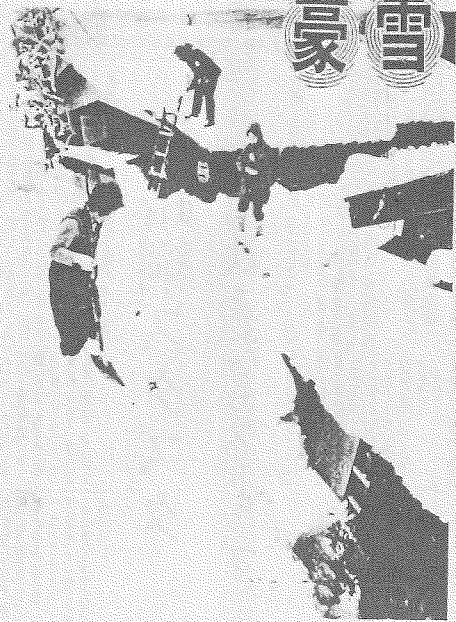
福井市では、豪雪による被害が深刻化している。特に、用水が溢れ、浸水騒ぎが起きている。排雪場所の確保が急務とされている。

福井市

県豪雪対策本部

**ブルなど653台出動
河川も埋め立て地のよう**

8日 ドキュメント



捨てる所がない

福井市では、豪雪による被害が深刻化している。特に、用水が溢れ、浸水騒ぎが起きている。排雪場所の確保が急務とされている。

ダイヤの混乱 すでに4週間

ダイヤの混乱は、すでに4週間続いている。これは、戦後最長の混乱期間である。原因は、大雪によるダイヤ変更と、車両不足によるダイヤ変更の重複にある。乗客は、長時間の乗車時間と、車両の混雑に悩まされている。



ダイヤの混乱が続いている。乗客は長時間の乗車に悩まされている。

23日 キュート



国鉄も泣いた



払い戻し1日700件 食事や旅館の面倒まで

利用者



大雪によるダイヤ変更と、車両不足によるダイヤ変更の重複により、乗客は長時間の乗車に悩まされている。また、食事や旅館の面倒まで、払い戻しが必要となっている。

講演会や会合… 軒並み延期、中止

大雪による交通の混乱により、多くの講演会や会合が延期または中止となっている。これは、社会生活に大きな影響を与えている。



福井へ18年ぶり

自衛隊、除雪作業に出動

大雪による交通の混乱により、多くの講演会や会合が延期または中止となっている。これは、社会生活に大きな影響を与えている。

自衛隊は、福井県へ18年ぶりに出動し、除雪作業を行った。これは、大雪による交通の混乱を解消するための措置である。

1月 雪なし1日だけ

観測記録相次ぎ更新

福井市で連続36日

福井新聞 3/4

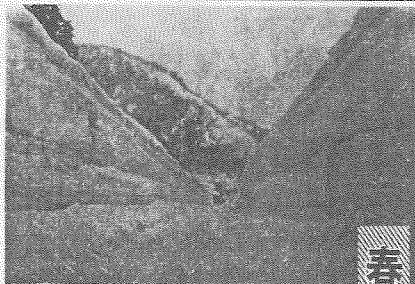
昨年十二月に地を免した福井市は、県内各地で雪に関する観測記録を更新し、福井地方気象台によると一月の一月の雪、全く降雪のなかったのはわずか一日で、三八歳雪を打破する記録となった。

福井市では十一月十九日(補録)となり、

雪二二日を記録し、十一月の雪としては大正六年に次ぐものとなったほか、大野市でも五十年に次ぐ位、勝山市では同二十日観測史上最高の二五〇センチに達した。また、同十五日には敦賀市で観測史上最高の二九センチを四二センチも上回る記録を残した。

この間、降り続いた雪は福井市で十一月十六日から同二十一日までの三六日間連続で、これまでの最長、三十八年の三十二日間を回った。また、一月一カ月間の雪の三日間、雪が降ったことになり、一月の記録としても三十八年の二十九日間を上回る史上最高となった。この雪を、降水量で換算すると五・〇センチとなり、平均値の三四・九センチを五〇%も上回った。降雪量の記録としては三十八年の六三・〇センチに及ばなかったものの、六七年の五二・四センチに次ぐ東西両面の記録となった。

昭和56年(1981年)2月5日 (木曜日)

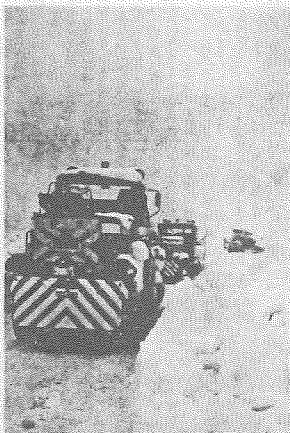


春また遠い 国道17号線 勝山

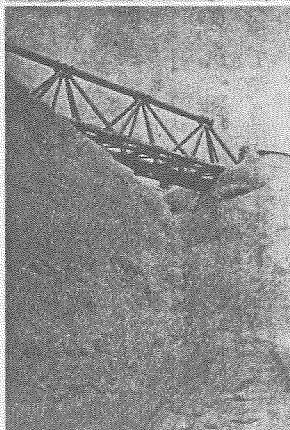
福井県勝山市の国道17号線は、雪に閉ざされ、春また遠い。この冬、雪に閉ざされた国道17号線は、雪に閉ざされ、春また遠い。この冬、雪に閉ざされた国道17号線は、雪に閉ざされ、春また遠い。

両側5メートルの壁 必死の除雪作業続く

福井県勝山市の国道17号線は、雪に閉ざされ、春また遠い。この冬、雪に閉ざされた国道17号線は、雪に閉ざされ、春また遠い。この冬、雪に閉ざされた国道17号線は、雪に閉ざされ、春また遠い。



雪に閉ざされた国道17号線。除雪作業が続く。



雪に閉ざされた国道17号線の橋。通行が困難な状況。

本県 モーレツ寒波襲来

泥で汚れた雪の山もほんのり寒化。通勤の
人たおも急ぎ足。21日、福井市大手三丁



福井の豪雪



一日中0度以下

北陸自動車道 全面通行止め

大雪警報を発令

【福井27日通信】北陸自動車道は、27日(金)の朝、大雪のため、全面通行止めとなった。また、福井県内各地で大雪警報が発令された。大雪警報は、福井県内各地で発令された。大雪警報は、福井県内各地で発令された。大雪警報は、福井県内各地で発令された。

大雪警報が発令された地域は、福井県内各地にわたる。大雪警報が発令された地域は、福井県内各地にわたる。大雪警報が発令された地域は、福井県内各地にわたる。大雪警報が発令された地域は、福井県内各地にわたる。

ついに三八を上回る

昨年末から561センチを記録

【福井27日通信】福井県内各地で、大雪警報が発令された。大雪警報が発令された地域は、福井県内各地にわたる。大雪警報が発令された地域は、福井県内各地にわたる。大雪警報が発令された地域は、福井県内各地にわたる。

15. 除雪について今後の課題

1. 住民とのコンセンサスに重点を置く。

- イ) 路上駐車 of 絶滅
- ロ) 秩序正しい屋根雪降しとその始末

以上を徹底させるため町内会等あらゆる機関を通じて話し合う。

2. 市街地では国県道市道を一体として除雪順位をたて場合によっては区間毎に完全通行止をして、除雪するよう、除雪基本計画を改訂する。

そのためには交通整理を徹底させることが必要であるが、緊急時には警察官も不足するのでその補助者を確保しておく必要がある。

3. 恒久的対策

- イ) 消雪工の整備促進（交差点を含む）
- ロ) 防雪柵、スノーシェッドの構造検討を含め整備促進
- ハ) 除雪機械の充実

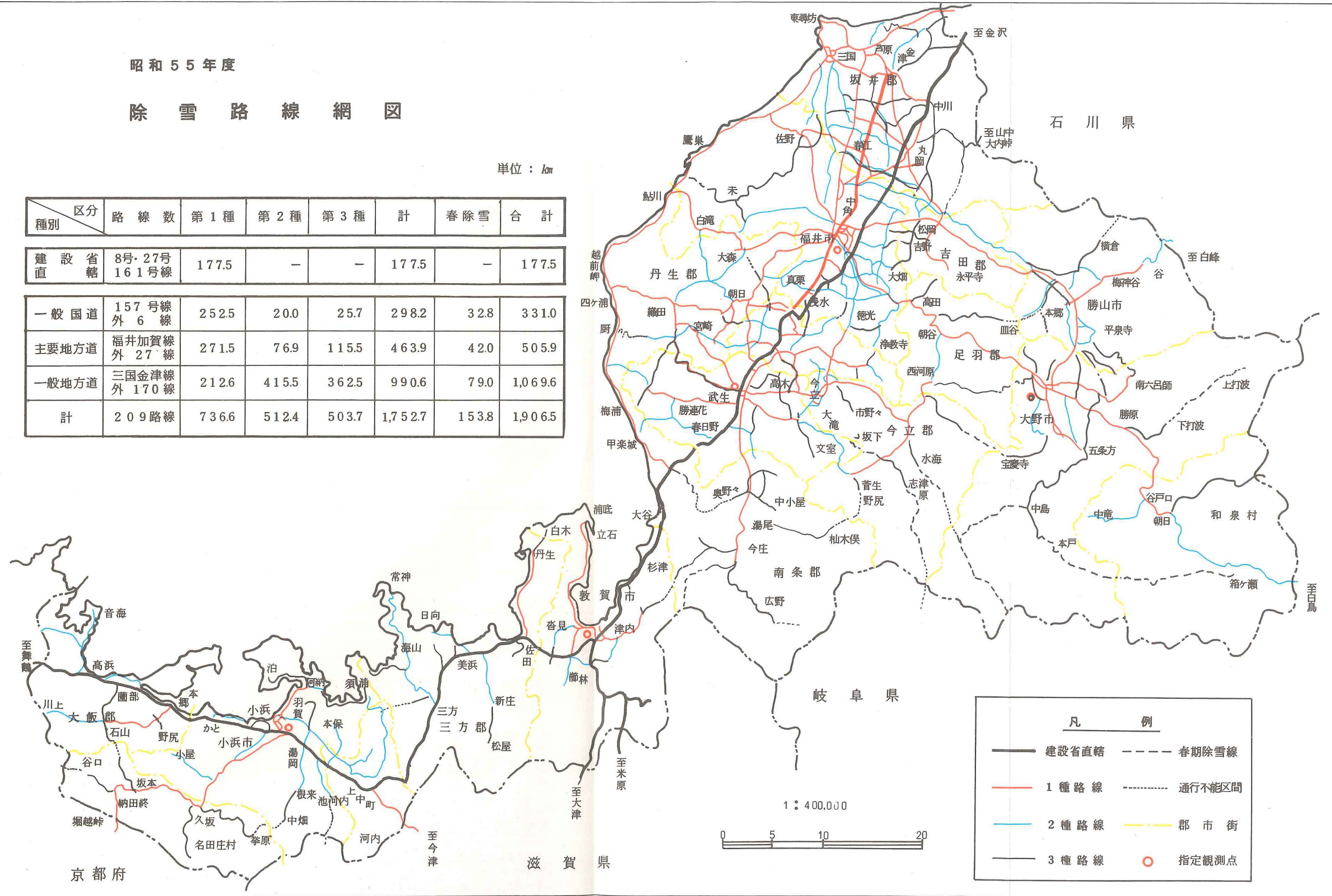
民間が保有しないロータリー車、ドーザ等の増強が必要である。

昭和55年度

除雪路線網図

単位：km

種別	区分	路線数	第1種	第2種	第3種	計	春除雪	合計
建設省直轄	8号・27号 161号線		177.5	-	-	177.5	-	177.5
一般国道	157号線 外6線		252.5	20.0	25.7	298.2	32.8	331.0
主要地方道	福井加賀線 外27線		271.5	76.9	115.5	463.9	42.0	505.9
一般地方道	三国金津線 外170線		212.6	415.5	362.5	990.6	79.0	1,069.6
計	209路線		736.6	512.4	503.7	1,752.7	153.8	1,906.5



凡 例

- 建設省直轄
- 1種路線
- 2種路線
- 3種路線
- - - 春期除雪線
- · - · - 通行不能区間
- 郡市街
- 指定観測点