

1. 地震によって起きたこと

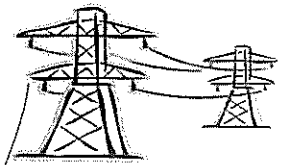


①外部
電源喪失



正常に稼働
冷却機能を維持

使用済
燃料プール

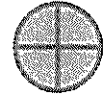


防波堤



海水ポンプ

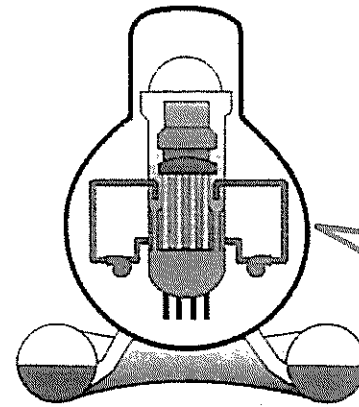
非常用
発電機



蓄電池

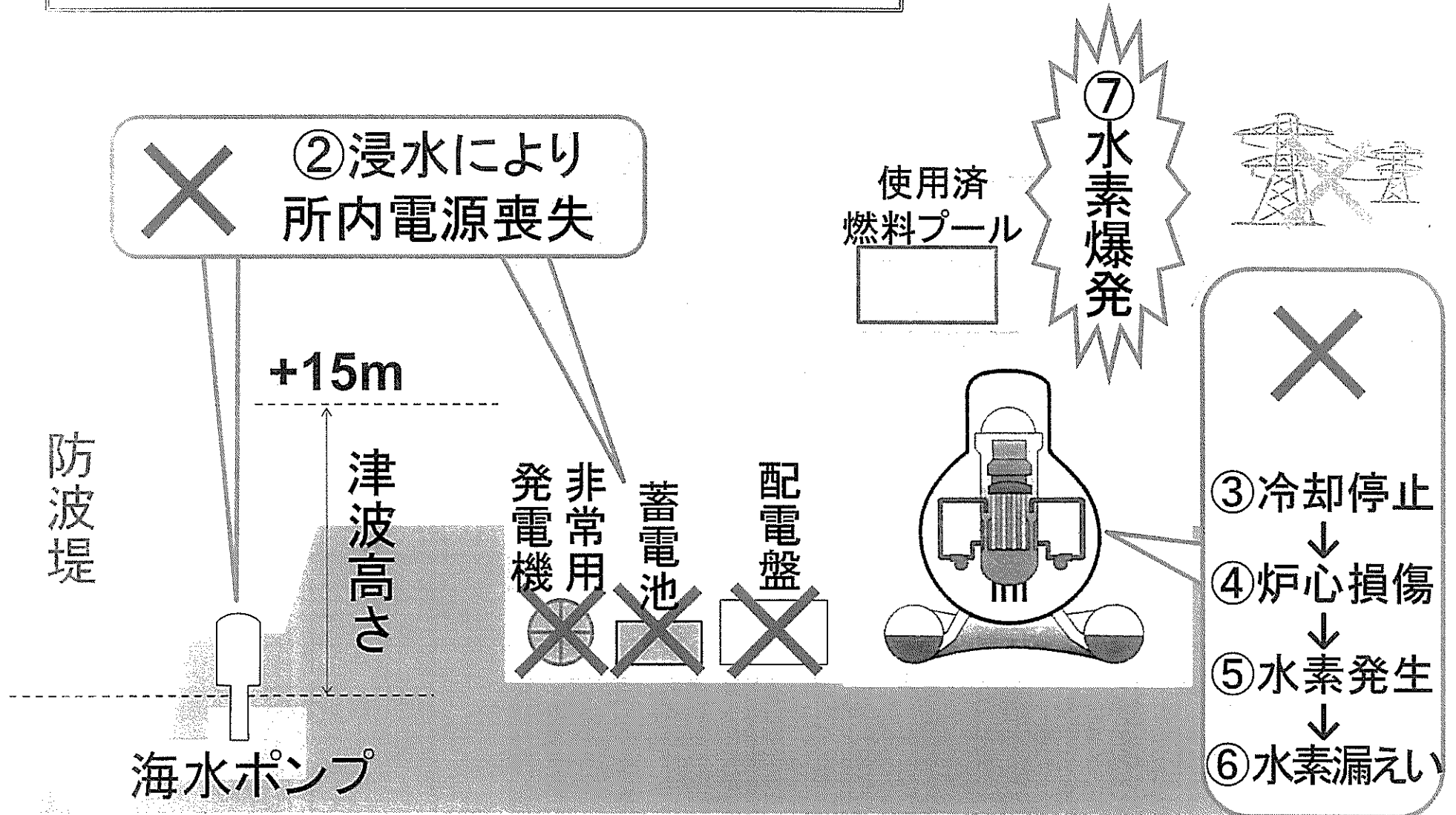


配電盤



原子炉
自動停止

2. 津波によって起きたこと



原子力発電所の再起動にあたっての安全性に関する判断基準

基準1

全電源を喪失しても
事態の悪化を防ぐ安
全対策の実施

基準2

今回の事故並みに、想定値を
超えた地震・津波に襲われても、
燃料損傷に至らないことの確認

基準3

事業者による

更なる安全向上策の期限付き実施計画
新規制への迅速な対応
自主的な安全確保の姿勢