

# 大雪に関する災害対策連絡会議

## 次 第

(日時) 令和3年1月9日(土) 13時00分～

(場所) 県庁10階 総合防災センター

### 1 開 会

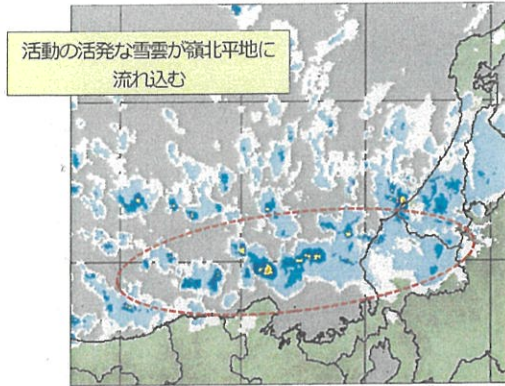
### 2 議 題

- (1) 今後の気象情報について
- (2) 現在の状況と今後の対応について
- (3) その他

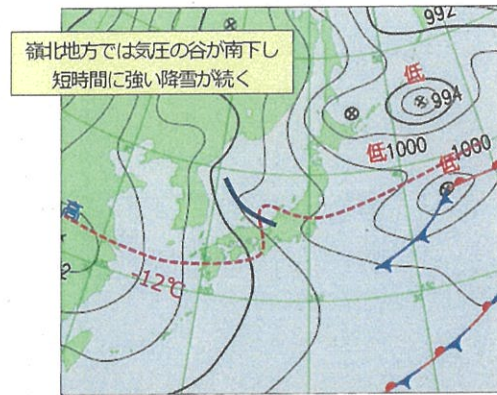
### 3 閉 会

## 大雪の見通し

2021年1月9日13時、福井地方気象台

雪雲の動き (高画像度降水ナウキャスト)  
1月9日10時00分現在

地上天気図 1月9日21時の予想



明日10日明け方にかけて、上空には今冬期で最も強い寒気が流れ込む見込み。

気圧の谷の影響で、発達した雪雲が同じ場所に次々流れ込み、**嶺北地方では短時間に強い降雪が断続する。**

大規模な交通障害が発生するおそれが高まっています。

## 大雪への一層の警戒を呼びかけ

短時間の大雪に対する呼びかけ

顕著な大雪に関する福井県気象情報 第12号  
令和3年1月8日11時32分 福井地方気象台発表  
(見出し)

福井で8日11時までの6時間で24センチの顕著な降雪を観測しました。この強い雪は9日にかけて続く見込みです。嶺北地方では、**大規模な交通障害の発生するおそれ**が高まっています。

一層の警戒を呼びかける大雪情報

大雪に関する福井県気象情報 第〇号  
令和3年1月9日×時×分 福井地方気象台発表  
(見出し)

嶺北の平地では、9日は、積雪が90センチを超える見込みです。今後、10日朝にかけて、さらに大雪警報級の雪が降る見込みです。**大雪に厳重に警戒し、交通障害が発生する可能性を考慮して、不要不急の外出を控えるように**してください。

令和3年1月7日からの大雪の状況について

1 気象情報等

(1) 積雪の状況 (1/9 11:00 現在)

気象台設置点

観測地点	現在積雪深	24時間降雪量	観測地点	現在積雪深	24時間降雪量
福井	83cm	47cm	今庄	53cm	1cm
武生	46cm	17cm	敦賀	4cm	0cm
大野	125cm	36cm	小浜	0cm	0cm
九頭竜	135cm	11cm			

2 大雪・暴風雪による影響

(1) 人的被害 1/7 13:41 福井市 80代女性 強風により転倒(軽傷)

(2) 物的被害 住家:なし 非住家:なし

(3) 公共交通機関

- JR 北陸本線 普通:一部運休、特急:夕方以降の運行本数減  
越美北線 終日運休 小浜線 遅れ・運休の可能性あり
- えちぜん鉄道 終日運休
- 福井鉄道 終日運休
- 京福バス 全便運休
- 福鉄バス 一部バス停運用休止
- 高速バス 大阪線:全便運休、名古屋線:一部運休
- 小松空港 全便運休

(4) 停電  
 1/9 2:10~ 福井市瀬ヶ口町等 170軒  
 1/9 7:42~ 越前町新保等 470軒  
 1/9 10:54~ 福井市石橋町等 70軒

3 県の対応

- (1) 体制等 1/8 6:53 福井県災害対策連絡室設置  
16:00 大雪に関する災害対策連絡会議実施
- (2) 注意喚起等 1/6 市町・消防等へ注意喚起文書発出  
1/7 県民向け注意喚起文書発出  
新聞広告「雪に備えましょう」掲載(福井新聞、県民福井)  
1/8 新聞広告「雪に注意しましょう」掲載(福井新聞、県民福井)
- (3) 県施設休館 1/9 一乗谷朝倉氏遺跡資料館、恐竜博物館、自然保護センター  
県立図書館、陶芸館・越前古窯博物館、福井Uターンセンター福井オフィス、Fスクエア・キャリアナビセンター
- (4) 市町との連携 本会議の結果を市町からも県民に広報するよう依頼

通行規制状況 (2021/01/09 12:00時点)



# 通行規制状況の一覧

事務所名	路線名	規制区間	延長	日時	理由	状況
(1) 福井河川国 道	永平寺大野道路	大野市から 上志比まで	5.6km	01月08日 19:30から 01月09日 08:00まで	全面通行止(減平寺大野道路) 全面通行止	解除
(2) 福井河川国 道	永平寺大野道路	全線		01月09日 12:00から	全面通行止め	継続中
(3) 丹南	越前・河野しおかぜ ライン	南条郡南越前町河野から 敦賀市大比田まで	9.7km	01月07日 07:00から	(全面通行止)高波による通行 規制	継続中
(4) 奥越	(一)上小池勝原線 (173)	大野市下打波から 大野市東勝原まで	2.7km	01月08日 16:00から	(全面通行止)大雪による通行 規制	継続中
(5) 三国	(一)龍ヶ鼻ダム公園 線(259)	坂井市丸岡町山口から 坂井市丸岡町山口まで	1.2km	01月09日 04:50から	(全面通行止)雪崩による通行 規制	継続中
(6) 福井	(国)364号	福井市宇坂大谷町から 吉田郡永平寺町志比まで	2.9km	01月09日 06:30から	(全面通行止)雪崩の恐れのため 通行止め	継続中
(7) 奥越	(国)157号	勝山市長山町1丁目7から 勝山市北谷町谷	15.6km	01月09日 08:30から	(その他)大型車故障による通 行規制	継続中

令和3年1月9日

資料No. 4

### 県民のみなさまへのお願い

7日から続いている降雪は、9日（土）から10日（日）昼にかけて、平成30年2月豪雪と同程度の降雪となる可能性があります。

連休後の日常生活に向けて、自治体や公共交通機関、除雪業者等も対応に努めておりますので、県民のみなさまにおかれても、下記についてご協力をお願いします。

- この連休は不要不急の外出を控え、ご自宅で過ごしてください（ステイホーム）マイカーでの外出を控えてください。
- 屋根の雪下ろしは、降雪が落ち着いた明日昼以降、安全に十分注意して行ってください。特に、高齢者の皆さんは、健康管理に十分注意してください。
- 気象の変化に備え、常に最新の気象情報を確認してください。
- 事業者の皆様には、連休明けは交通が混雑するおそれがあるので、テレワークや出勤時間をずらすなどご協力をお願いします。