

大雪に関する災害対策連絡室会議（第3回）

日時：平成23年2月7日（月）

15時～

場所：県庁10階 総合防災センター

次第

1 開会

2 議題

(1) 現在の状況および今後の対応について

(2) その他

積雪深の状況(2月 7日 13現在)

観測所名	最大積雪深		現在の積雪深	最大積雪深との差
	積雪 (cm)	観測日時		
福井	119	1月31日10時	68	-51
武生	116	1月31日11時	67	-49
大野	187	2月 1日6時	121	-66
九頭竜	251	1月30日20時	152	-99
今庄	244	1月31日21時	155	-89
敦賀	78	1月31日14時	10	-68
小浜	65	1月31日10時	44	-21

福井県内積雪情報一覧(2月7日 13時現在)

No	路線名	観測点名	積雪深	積雪差	気温
1	国道416号	福井市砂子坂	14cm	0cm	4.2℃
2	国道416号	永平寺町山王	97cm	0cm	6.0℃
3	上光大丹生線	福井市上一光	182cm	0cm	2.4℃
4	渕上志比口線	福井市城東	42cm	0cm	6.2℃
5	篠尾勝山線	美山町皿谷	184cm	0cm	4.8℃
1	小曾原武生線	越前市上太田	61cm	1cm	5.4℃
2	武生米ノ線	越前市千合谷	105cm	0cm	3.8℃
3	国道365号	南越前町今庄	163cm	0cm	5.1℃
4	広野大門線	南越前町広野	204cm	0cm	4.0℃
5	武生美山線	越前市粟田部	55cm	1cm	6.2℃
6	国道476号	池田町谷口	146cm	1cm	5.7℃
1	舞鶴野原港線	高浜町山中	67cm	0cm	6.2℃
2	東小浜線	小浜市遠敷	39cm	0cm	7.3℃
3	小浜綾部線	大飯町川上	33cm	0cm	5.7℃
4	岡田深谷線	小浜市上田	38cm	0cm	4.8℃
5	国道303号	若狭町熊川	118cm	0cm	3.7℃
6	国道162号	おおい町名田庄 納田終	65cm	0cm	5.3℃

No	路線名	観測点名	積雪深	積雪差	気温
1	牛ノ谷停車場線	あわら市名泉郷	85cm	0cm	5.1℃
2	三国停車場桜谷線	三国町錦	0cm	0cm	5.0℃
3	三国丸岡停車場線	坂井町宮領	54cm	0cm	5.2℃
4	国道364号	丸岡町上竹田	139cm	0cm	4.5℃
1	大野勝山線	大野市南六呂師	157cm	0cm	3.6℃
2	国道157号	大野市友江	125cm	0cm	7.7℃
3	国道158号	大野市下山	176cm	0cm	4.6℃
4	国道157号	勝山市北谷町谷	283cm	0cm	3.3℃
5	勝山丸岡線	勝山市滝波町	135cm	0cm	6.1℃
6	国道158号	大野市東市布	125cm	0cm	3.1℃
1	県別所朝日線	福井市西別所町	121cm	2cm	3.3℃
2	国道417号	越前町気比庄	79cm	0cm	6.1℃
3	国道365号	越前町織田	69cm	0cm	5.1℃
4	福井今立線	鯖江市上戸の口	110cm	0cm	5.6℃
5	国道417号	鯖江市西山	66cm	0cm	5.9℃
1	敦賀美浜線	敦賀市中央町	22cm	0cm	7.6℃
2	松屋河原市線	美浜町新庄	65cm	0cm	5.8℃
3	敦賀柳ヶ瀬線	敦賀市刀根	104cm	0cm	7.5℃
4	国道476号	敦賀市新保	161cm	0cm	4.9℃

※積雪差は12時から13時までの積雪深の変化量です。

大雪の対応状況について

1 被害状況（人的・物的被害）

発生時期	人的被害(人)				住家被害(棟)						非住家被害(棟)			
	死者	負傷者		計	全壊	半壊	一部 破損	床上 浸水	床下 浸水	計	全壊	半壊	一部 損壊	計
		重傷	軽傷											
1/30(日)		1	3	4					5	5				0
1/31(月)		1	5	6	2					2	5	2		7
2/1(火)	1	1	2	4			1			1	4	4		8
2/2(水)			1	1		1	1			2	2	1		3
2/3(木)											2			2
2/4(金)											1	1		2
2/5(土)	1	1		2							1	1		2
2/6(日)		1		1										
計	2	5	11	18	2	1	2	0	5	10	15	9	0	24

2 道路の状況

・道路等の除雪状況 (別紙資料のとおり)

3 鉄道等の運行状況

- ・JR越美北線：越前大野～九頭竜湖間 2/10まで終日運休(代行運転)
- ・その他の路線は全て平常運行

4 なだれの状況と対策について

5 学校周辺の歩道除雪の状況

6 農林水産業被害の状況

- ・農業被害 施設被害：棟数：123（倒壊117、破損6）
面積：22,675㎡ 被害額：113,654千円
 - ・漁業被害 敦賀市杉津漁船3隻転覆 被害額：1,250千円
 - ・林業被害 大野市七板特用林産施設半壊1棟 被害額：3,000千円
- 計：117,904千円

7 その他の報告事項

市町の除雪状況

対象は、市町道
達成率は概ねの数字である

市町名	除雪対象路線	除雪達成率 (%)	その他
福井市	幹線道路	100	
	その他道路	100	
	歩道除雪	100	
敦賀市	幹線道路	100	
	その他道路	100	
	歩道除雪	100	
小浜市	幹線道路	100	
	その他道路	100	
	歩道除雪	100	
大野市	幹線道路	100	
	その他道路	100	
	歩道除雪	100	
勝山市	幹線道路	100	
	その他道路	100	
	歩道除雪	100	
鯖江市	幹線道路	100	
	その他道路	100	
	歩道除雪	100	
あわら市	幹線道路	100	
	その他道路	100	
	歩道除雪	100	
越前市	幹線道路	100	
	その他道路	100	
	歩道除雪	100	
坂井市	幹線道路	100	
	その他道路	100	
	歩道除雪	100	

平成23年2月7日15時現在

市町名	除雪対象路線	除雪達成率 (%)	その他
永平寺町	幹線道路	100	
	その他道路	100	
	歩道除雪	100	
池田町	幹線道路	100	
	その他道路	100	
	歩道除雪	100	
南越前町	幹線道路	95	・幹線道路の拡幅を実施
	その他道路	60	・今任市街地内の狭小幅員道路の除雪を実施
	歩道除雪	100	
越前町	幹線道路	100	
	その他道路	100	
	歩道除雪	100	
美浜町	幹線道路	100	
	その他道路	100	
	歩道除雪	100	
高浜町	幹線道路	100	
	その他道路	100	
	歩道除雪	100	
おおい町	幹線道路	100	
	その他道路	100	
	歩道除雪	100	
若狭町	幹線道路	100	
	その他道路	100	
	歩道除雪	100	

※歩道除雪は学校周辺500m内の通学路、病院周辺
幹線道路(幹線市町村道)の除雪達成率:2車線確保し、圧雪除去済の率
その他道路の除雪達成率:1車線以上確保済、圧雪除去済の率

県道関連

平成23年2月7日 14時現在

市町	現在問題になっていること	左記に対する具体的な解決のための要望	対応	県管理道路除雪進捗率	主な路線
福井市	特になし	特になし	-	車道(拡幅除雪): 98% 車道(圧雪除去): 100% 歩道: 100%	・三屋野別所線 (進捗50% 2/7完了)
永平寺町	特になし	特になし	-	車道(拡幅除雪): 100% 車道(圧雪除去): 100% 歩道: 100%	
坂井市	特になし	特になし	-	車道(拡幅除雪): 100% 車道(圧雪除去): 100% 歩道: 100%	
あわら市	特になし	特になし	-	車道(拡幅除雪): 100% 車道(圧雪除去): 100% 歩道: 100%	
大野市	特になし	特になし	-	車道(拡幅除雪): 100% 車道(圧雪除去): 100% 歩道: 100%	
勝山市	特になし	特になし	-	車道(拡幅除雪): 100% 車道(圧雪除去): 100% 歩道: 100%	
越前市	特になし	特になし	-	車道(拡幅除雪): 100% 車道(圧雪除去): 100% 歩道: 100%	
南越前町	特になし	特になし	-	車道(拡幅除雪): 100% 車道(圧雪除去): 100% 歩道: 99%	・国道365号 (湯尾小学校と土木事務所が連携し、朝日中に処理します。)
池田町	特になし	特になし	-	車道(拡幅除雪): 100% 車道(圧雪除去): 100% 歩道: 9%	
鯖江市	特になし	特になし	-	車道(拡幅除雪): 100% 車道(圧雪除去): 100% 歩道: 100%	
越前町	特になし	特になし	-	車道(拡幅除雪): 100% 車道(圧雪除去): 100% 歩道: 100%	
敦賀市	特になし	特になし	-	車道(拡幅除雪): 100% 車道(圧雪除去): 100% 歩道: 100%	
美浜町	特になし	特になし	-	車道(拡幅除雪): 100% 車道(圧雪除去): 100% 歩道: 100%	
若狭町	特になし	特になし	-	車道(拡幅除雪): 100% 車道(圧雪除去): 100% 歩道: 100%	
小浜市	特になし	特になし	-	車道(拡幅除雪): 100% 車道(圧雪除去): 100% 歩道: 100%	
おおい町	特になし	特になし	-	車道(拡幅除雪): 100% 車道(圧雪除去): 100% 歩道: 100%	
高浜町	特になし	特になし	-	車道(拡幅除雪): 100% 車道(圧雪除去): 100% 歩道: 100%	

平成23年2月7日

12時現在

道路の雪崩パトロールの状況

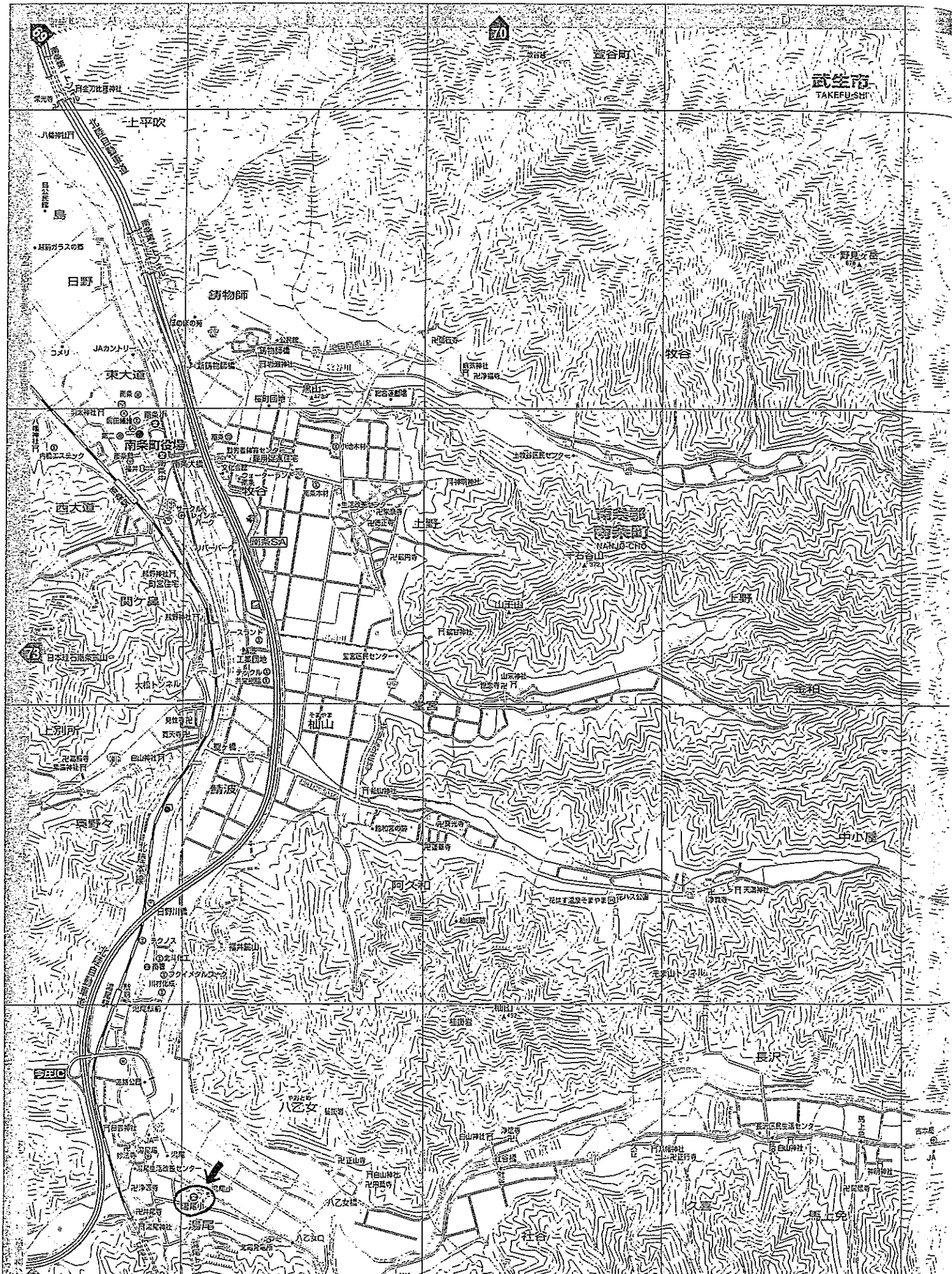
土木名	主な路線	対応状況
福井	国道158号 他	【主な重点区間】国道364号(福井市宇坂大谷～吉田郡永平寺町志比) ・雪崩に繋がる大きな雪庇は確認されていない
三国	国道364号 他	【主な重点区間】国道364号(丸岡町上久米田) ・国道364号の小近庄トンネル北側口(丸岡町上久米田)で落雪発生(2月6日7:06発見) 2月6日7:10撤去指示⇒8:21撤去完了確認 ・その他の路線:雪崩に繋がる大きな雪庇は確認されていない
奥越	国道158号 他	【重点区間】国道158号(大野市唯野、下打波、谷戸口、長野、大谷) ・雪崩に繋がる大きな雪庇は確認されていない
丹南	国道365号 他	【主な重点区間】国道365号(大門～板取)、国476号(燧～杣木俣) ・国道476号(池田町持越)で土砂崩れ発生(2月5日) ⇒2月5日10:00～全面通行止め 2月6日8:00～土砂除去作業開始 20:00 片側交互通行規制に切り替え済み ・その他の路線:雪崩に繋がる大きな雪庇は確認されていない
鯖丹	国道417号 他	【主な重点区間】県 徳光鯖江線(大正寺町付近) ・雪崩に繋がる大きな雪庇は確認されていない
敦賀	国道476号 他	【主な重点区間】国道476号(新保～葉原)、県 敦賀柳ヶ瀬線(刀根～麻生口) ・雪崩に繋がる大きな雪庇は確認されていない
小浜	国道162号 他	【主な重点区間】国道162号(堀越峠付近) ・雪崩に繋がる大きな雪庇は確認されていない

※ 斜面の雪面に亀裂や小規模な雪庇が確認されているが、雪崩れ柵との間に余裕がある等、道路まで到達しないと考えられる箇所は、パトロールを継続して状況変化を確認していく。

1:30,000



- | | | | | |
|---------|-------|-------|--------|--------|
| 私鉄 | 市区町村界 | 市区役所 | 特定郵便局 | NTT |
| 地下鉄 | 町・大学界 | 町役場 | 官公署 | 神社 |
| 高速・有料道路 | 丁目界 | 出張所 | 学校 | 寺院 |
| 国道 | 主要建物 | 警察署 | 幼稚園 | キリスト教会 |
| 主要地方道 | 公園・緑地 | 交番駐在所 | 保育園 | 墓地 |
| 一般府県道 | ゴルフ場 | 消防署 | 病院 | 工場 |
| 主な幹道 | 著名観光地 | 消防分署 | ホテル・旅館 | 書店 |



県下一斉歩道除雪デー実施状況

No.	市町名	実施校数		
		小学校	中学校	計
1	福井市	小学校	29	41
		中学校	12	
2	敦賀市	小学校	赤崎小、西浦小中以外	18
		中学校		
3	越前市	小学校	金曜日までに保護者等へ依頼し、除雪が終了しているため実施せず。	
		中学校		
4	小浜市	小学校	積雪がなく、実施せず。	
		中学校		
5	大野市	小学校	土、日に市として重機による除雪を予定していて、危険なため呼びかけをしなかった。	
		中学校		
6	勝山市	小学校	7	7
		中学校		
7	鯖江市	小学校	11	14
		中学校	3	
8	あわら市	小学校	1	1
		中学校		
9	坂井市	小学校	除雪は完了しているため実施せず。	
		中学校		
10	永平寺町	小学校	除雪は完了しているため実施せず。	
		中学校		
11	越前町	小学校	1	1
		中学校		
12	池田町	小学校	除雪もほぼ完了しているため実施せず。	
		中学校		
13	南越前町	小学校	学校単位での実施はなし。通学路の除雪はすでに完了。	
		中学校		
14	美浜町	小学校	積雪がなく、実施しなかった。	
		中学校		
15	高浜町	小学校	1	1
		中学校		
16	おおい町	小学校	教員が校区をパトロールし、歩道除雪の必要性がないとの判断で実施せず。	
		中学校		
17	若狭町	小学校	除雪は完了しているため実施せず。	
		中学校		
	計	小学校		83
		中学校		