

大雪に関する災害対策連絡室会議（第4回）

日時：平成23年2月10日（木）

13時30分～

場所：県庁10階 総合防災センター

次第

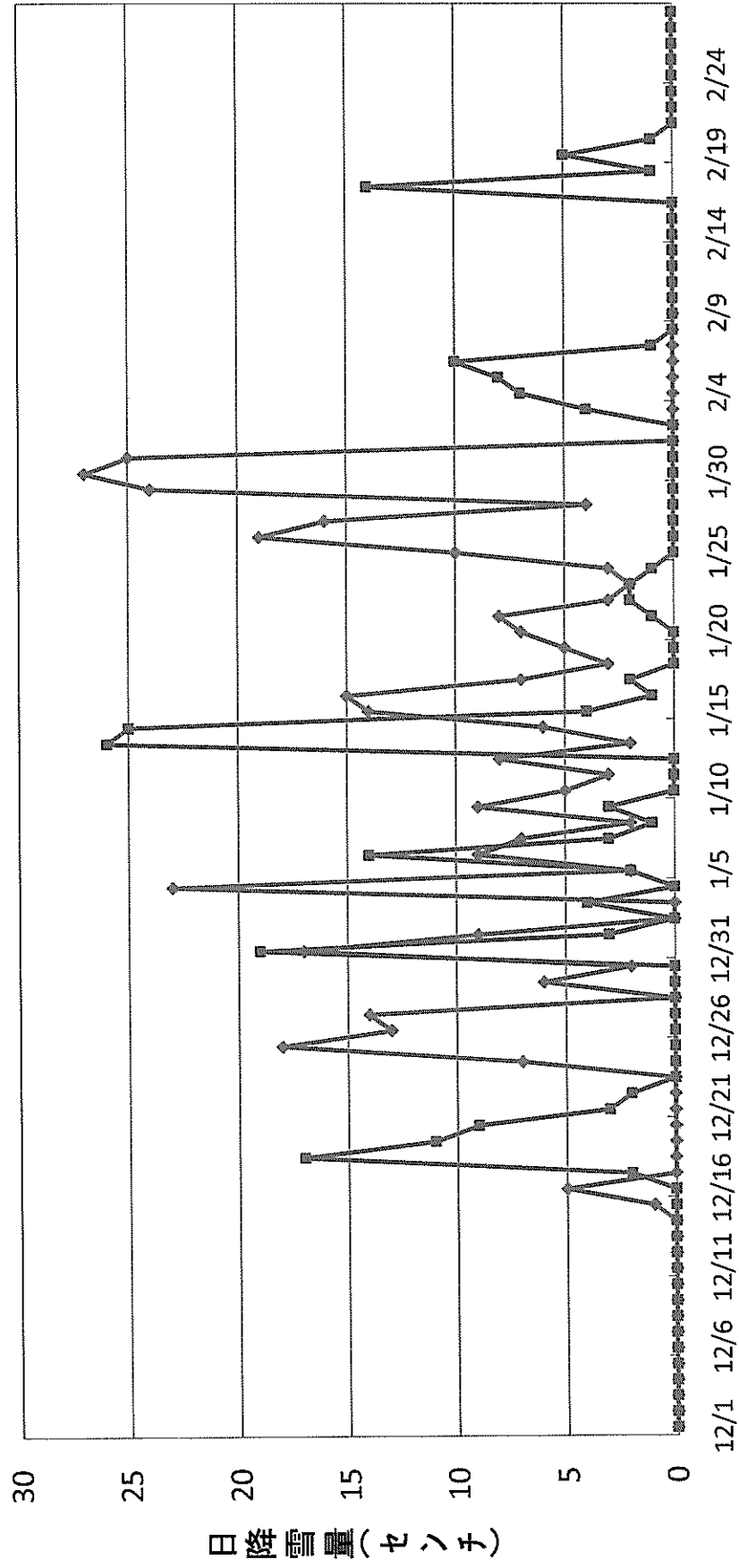
1 開会

2 議題

- (1) 今後の気象情報について
- (2) 現在の状況および今後の対応について
- (3) その他

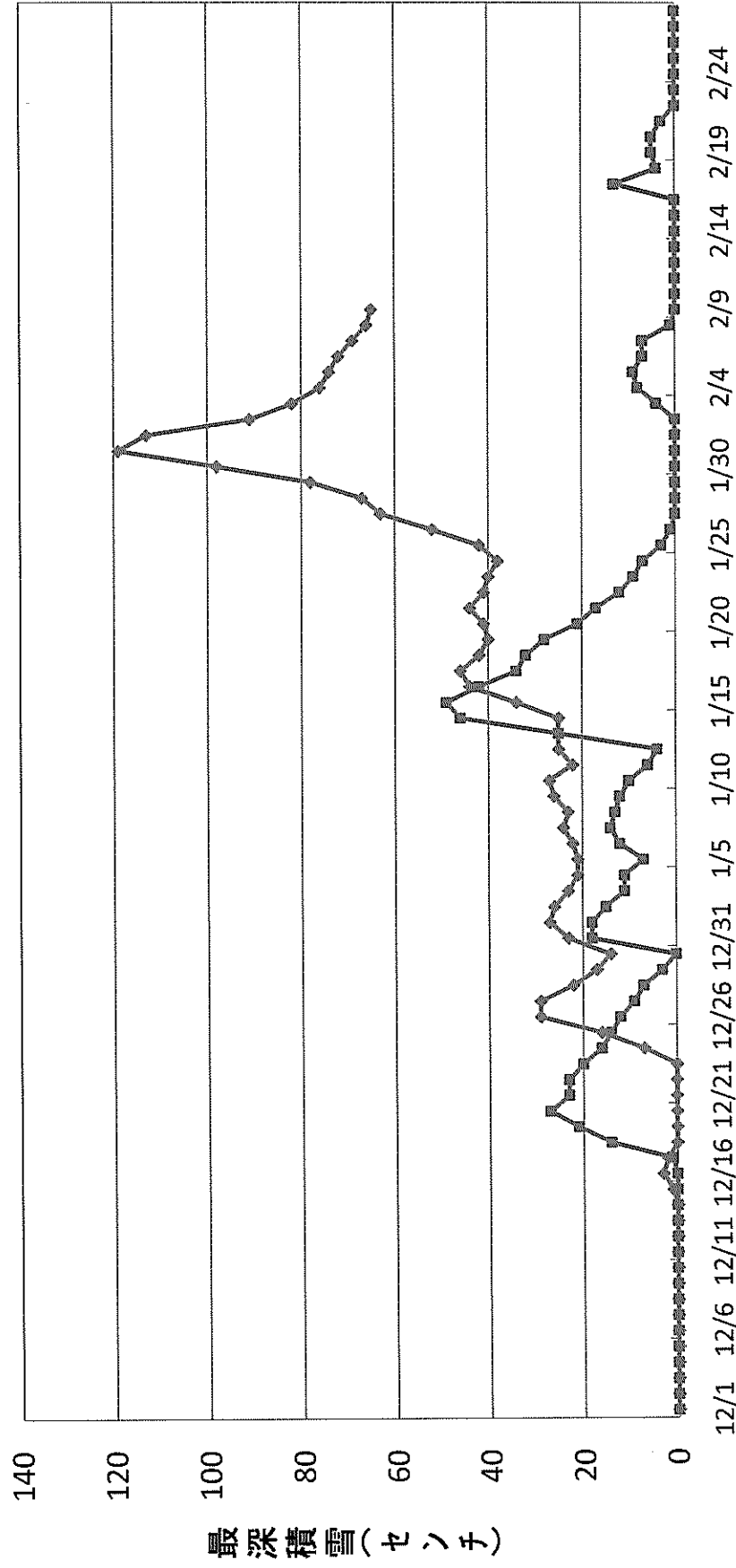
福井の日降雪量(12月～2月)

◆—2011寒候年 ■—2010寒候年



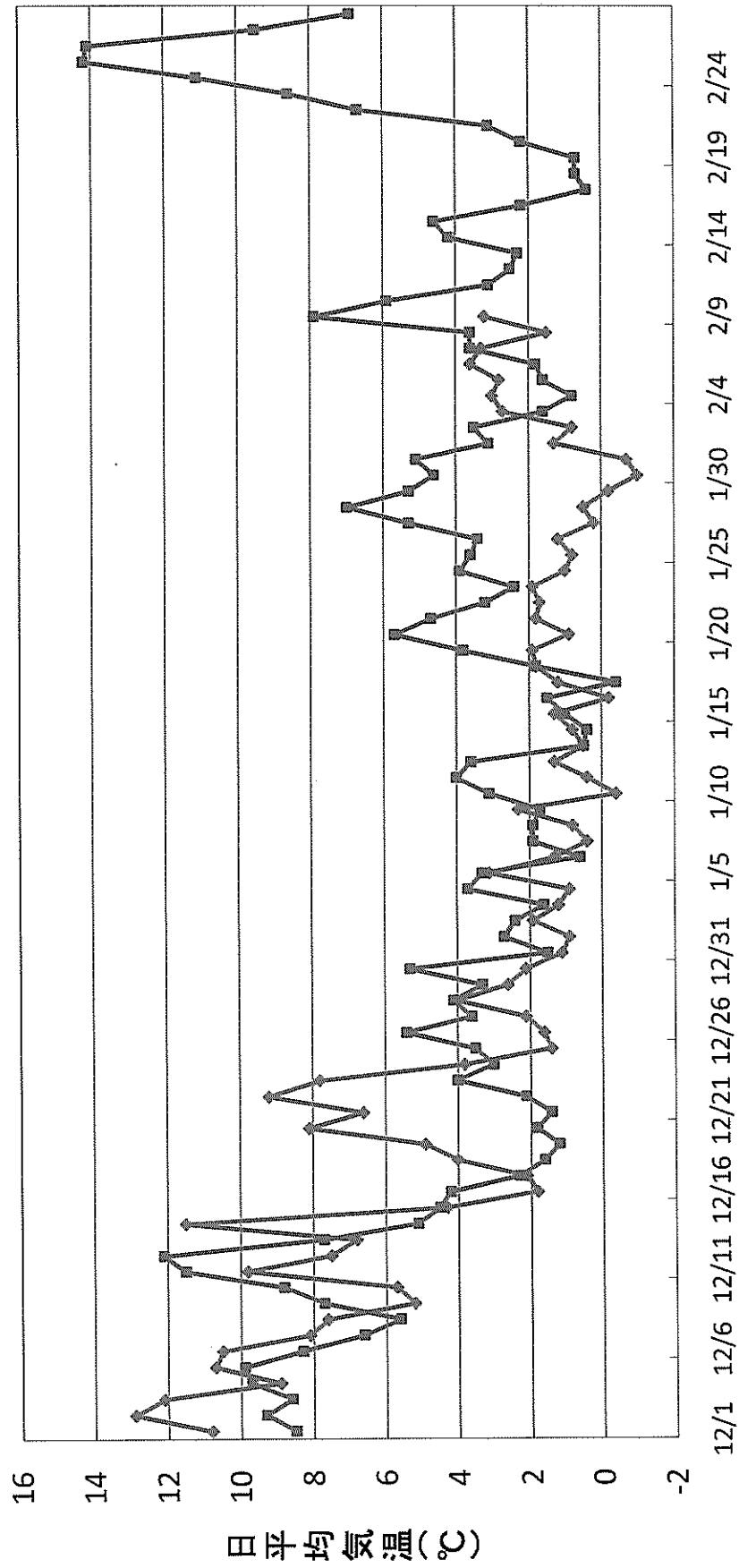
福井の日最深積雪(12月～2月)

◆ 2011寒候年 □ 2010寒候年



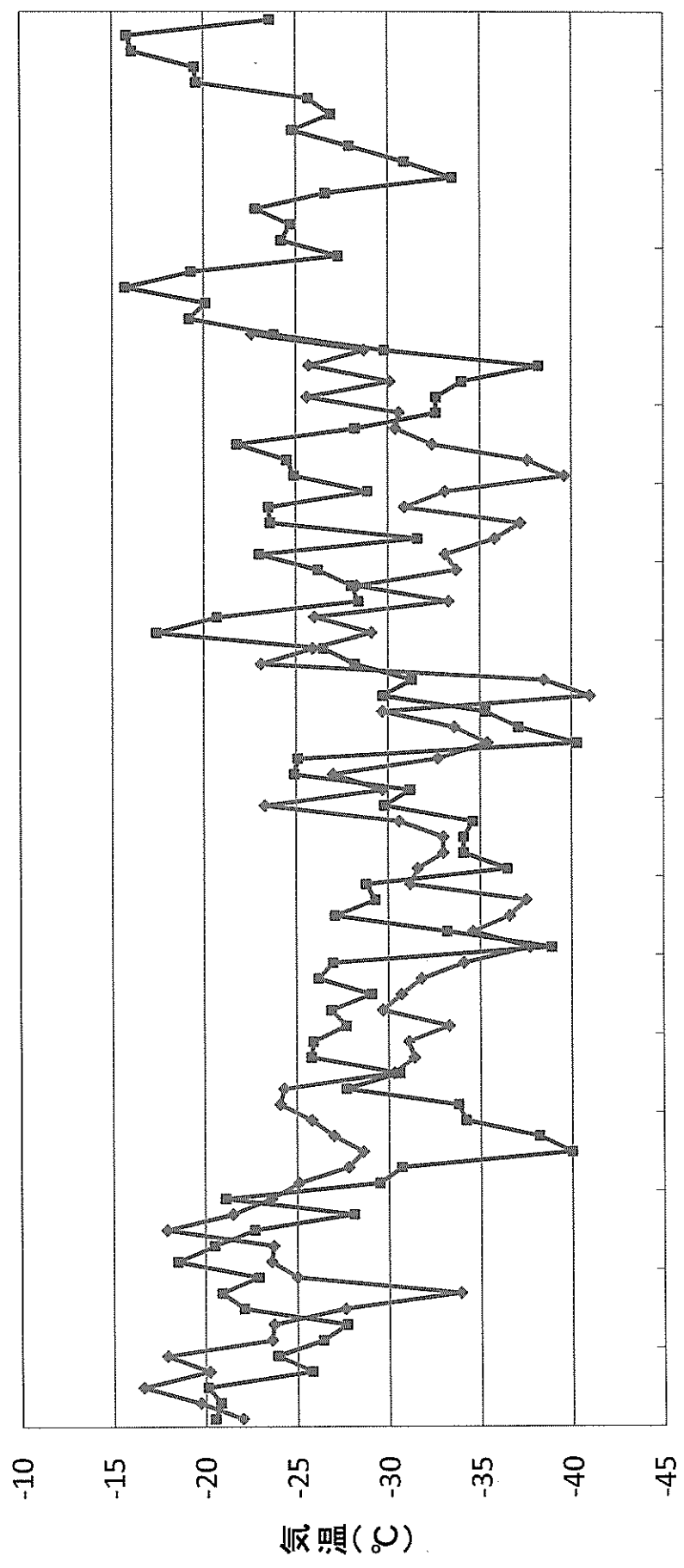
福井の日平均気温(12月~2月)

—●— 2011寒候年 —■— 2010寒候年



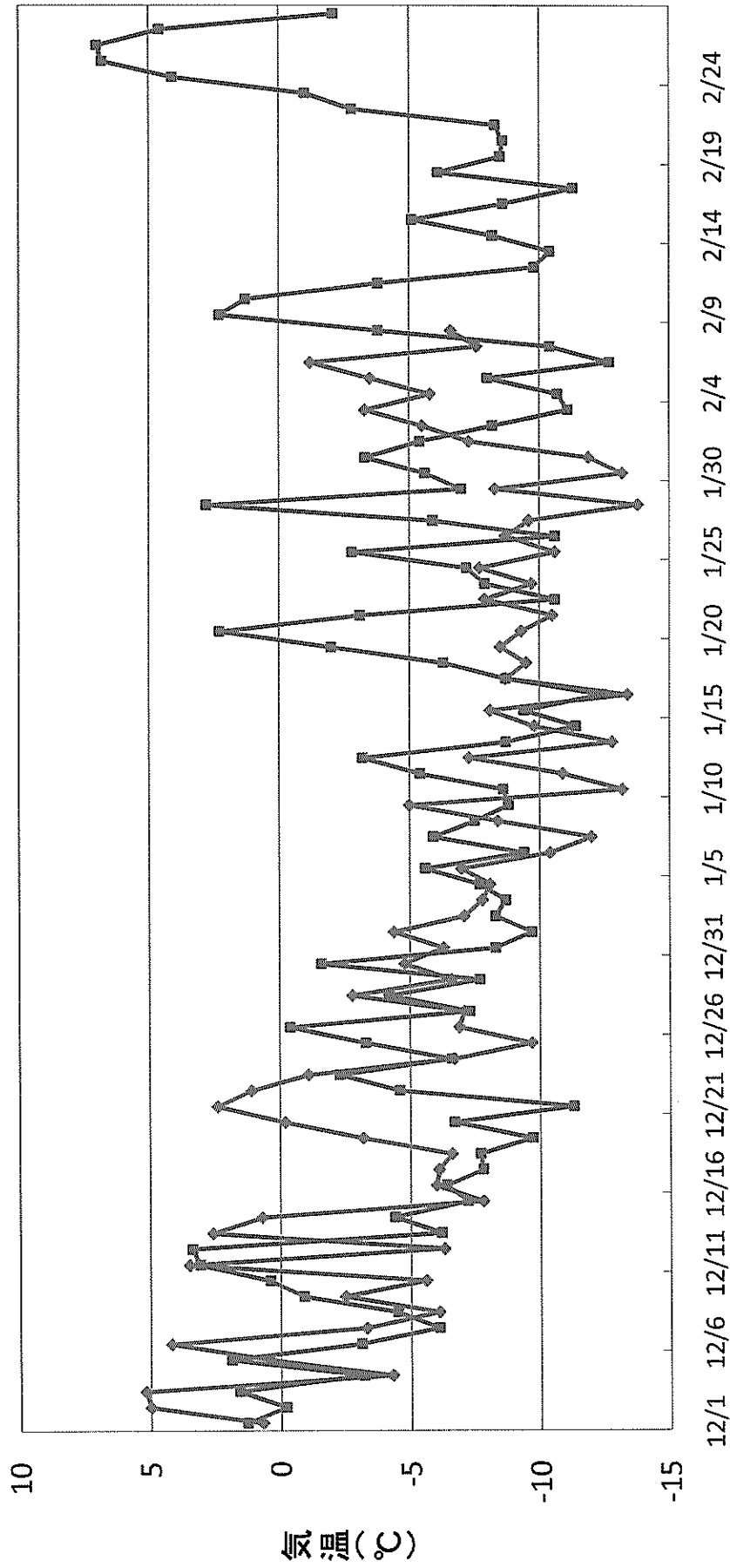
輪島500hPa(上空約5000m)気温の比較(09時:12月~2月)

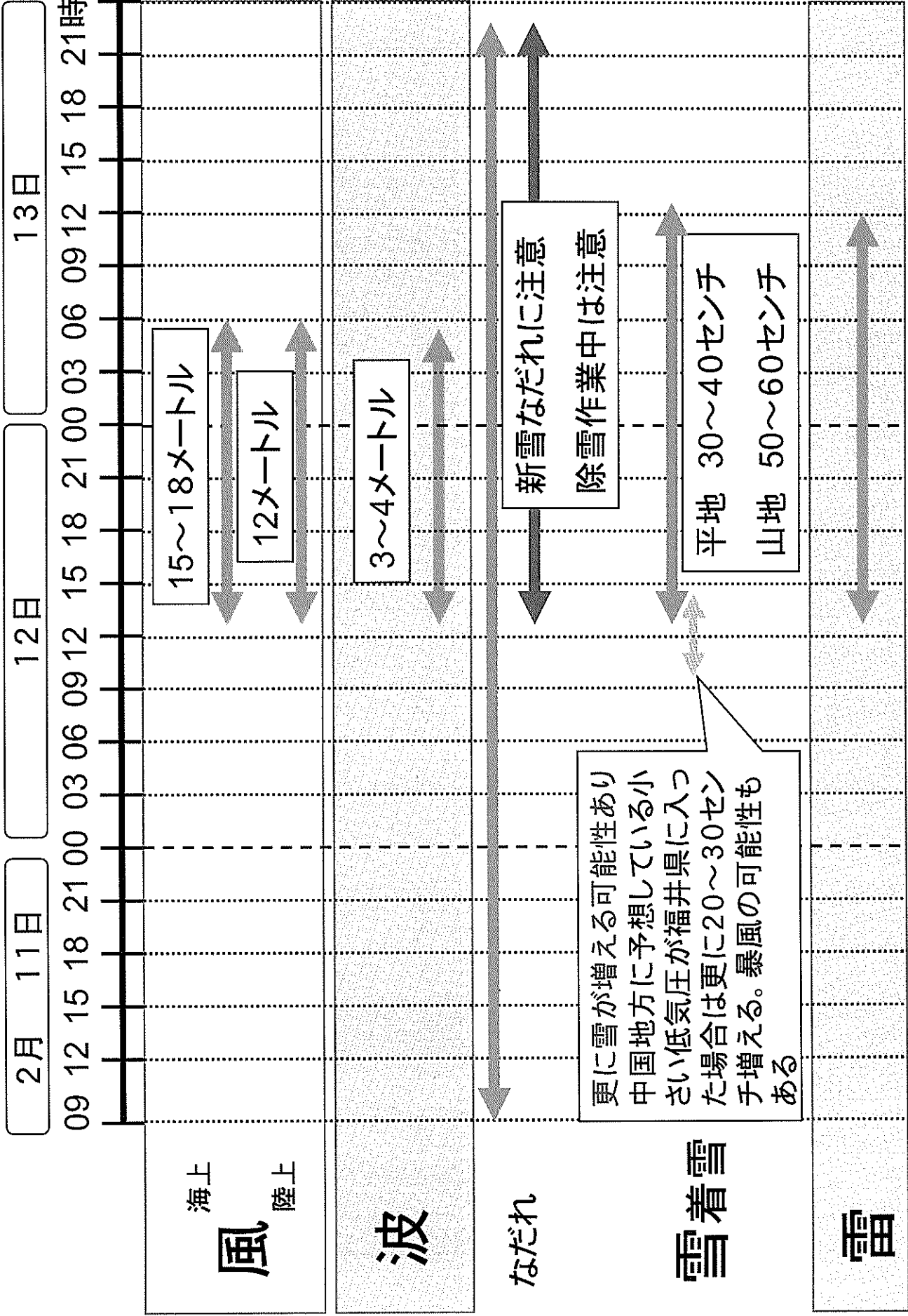
—◆— 2011寒候年 -◆- 2010寒候年

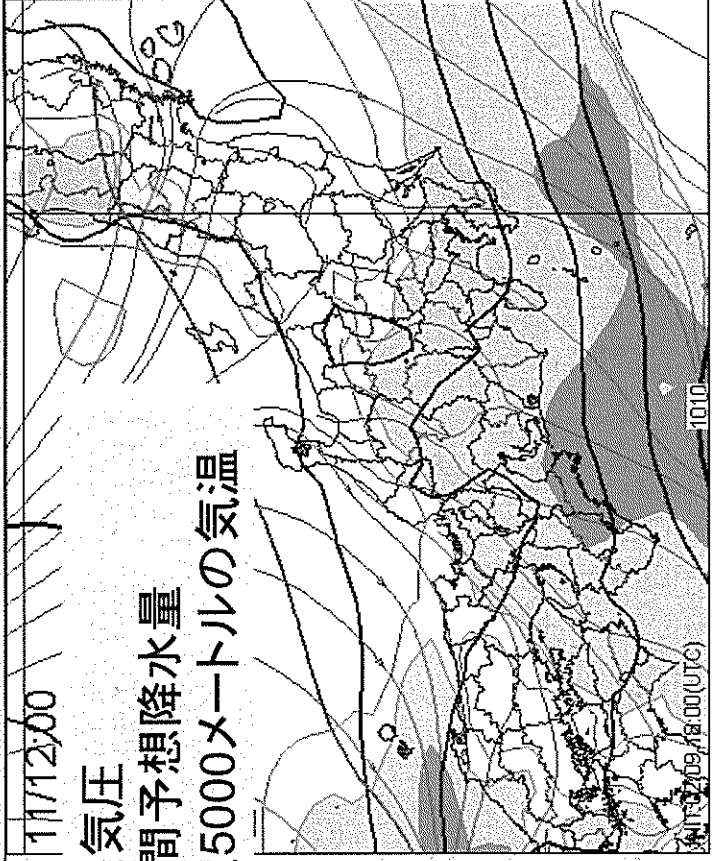
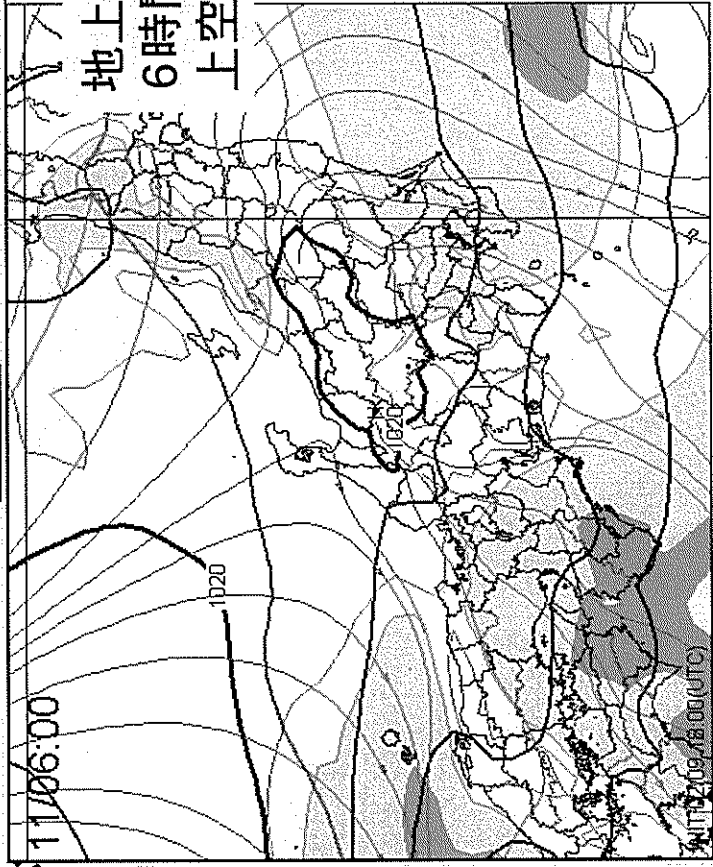


輪島850hPa(上空約1500m)気温の比較(09時:12月~2月)

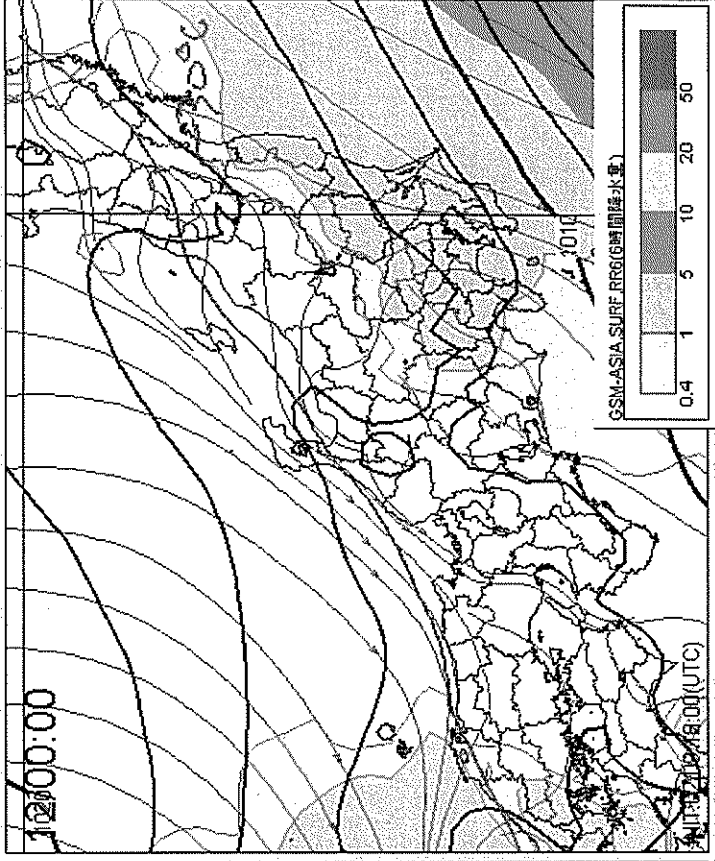
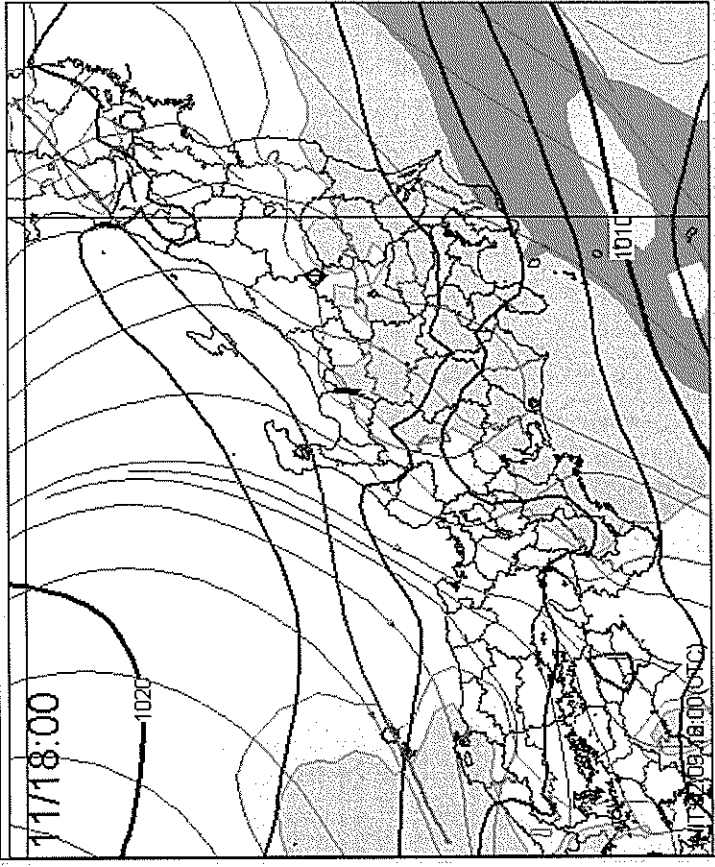
—●— 2011寒候年 —■— 2010寒候年

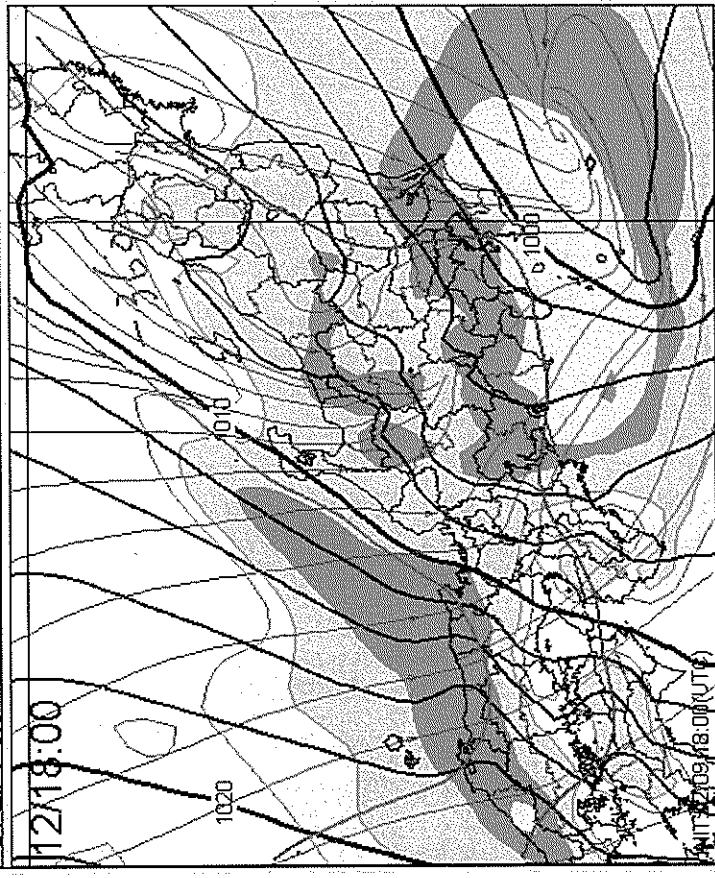
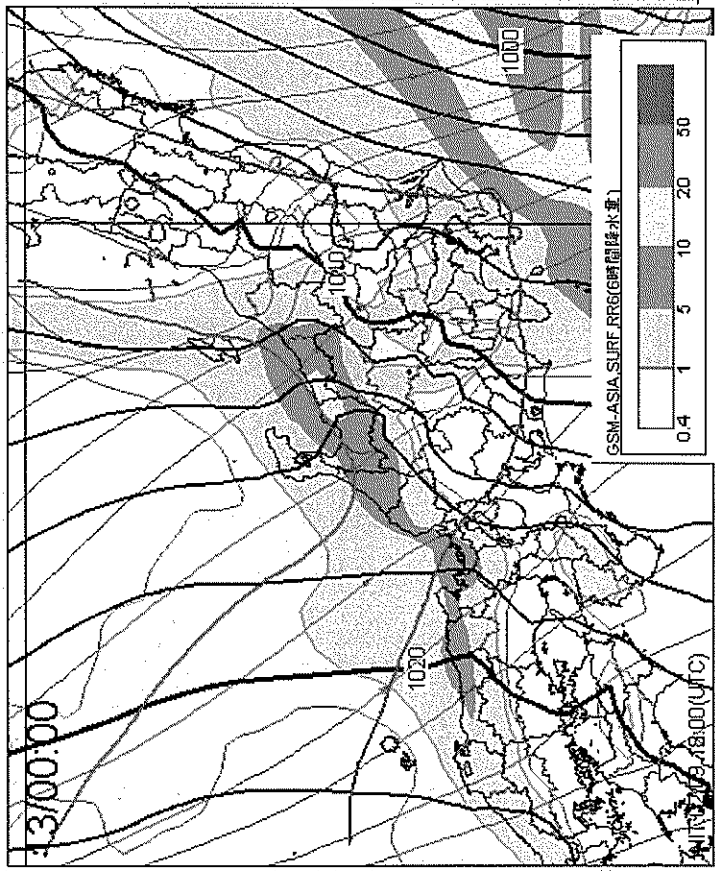
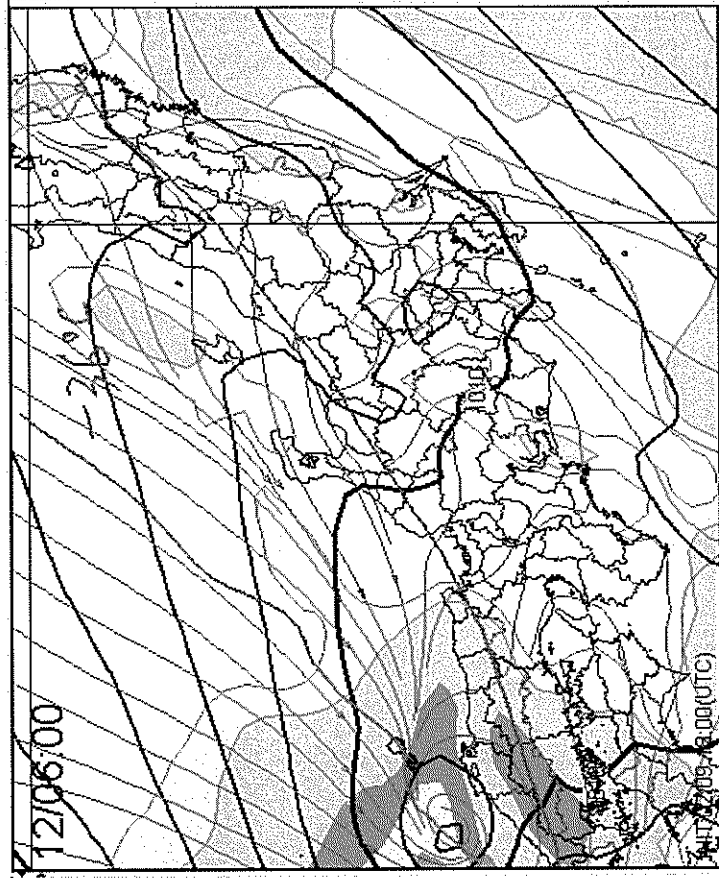
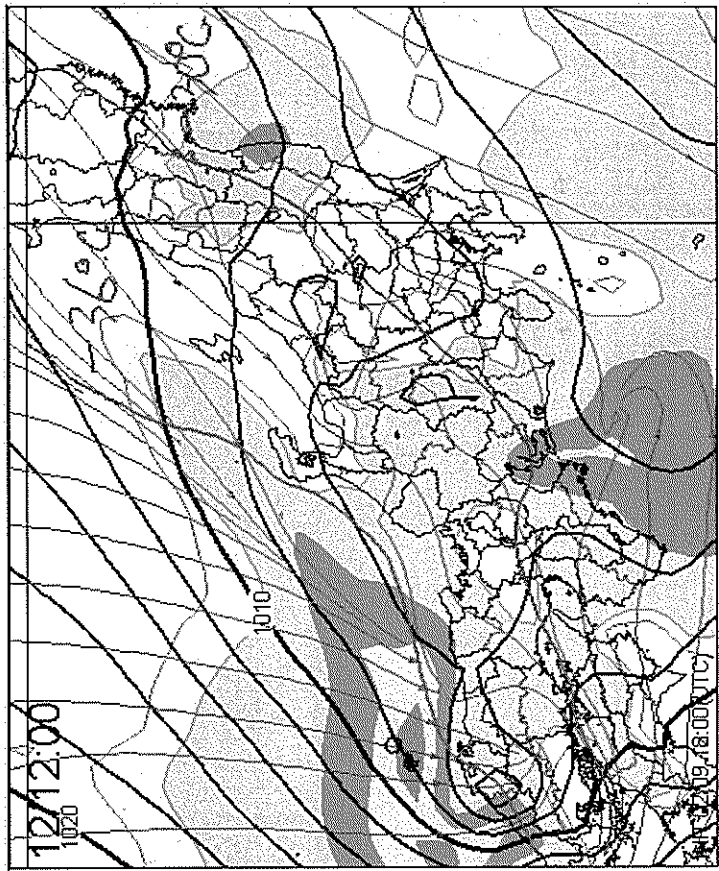


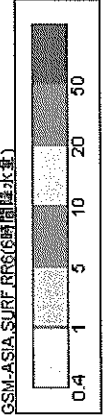
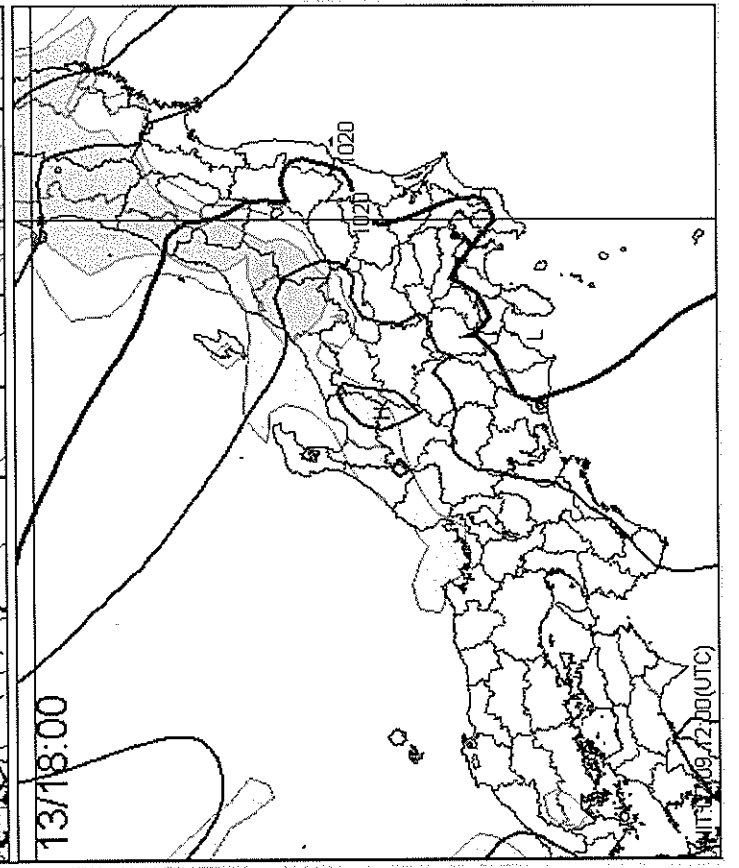
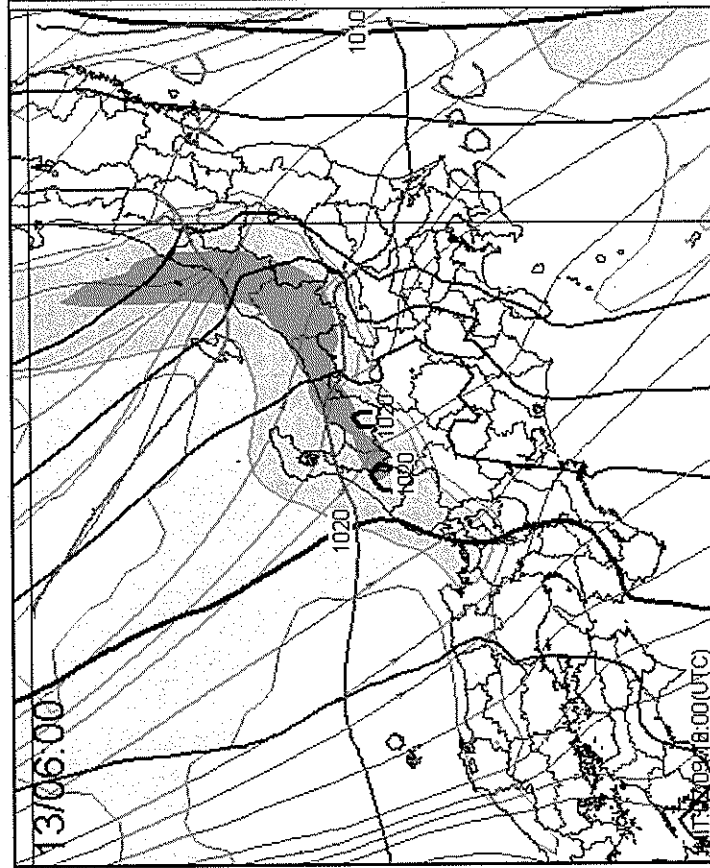
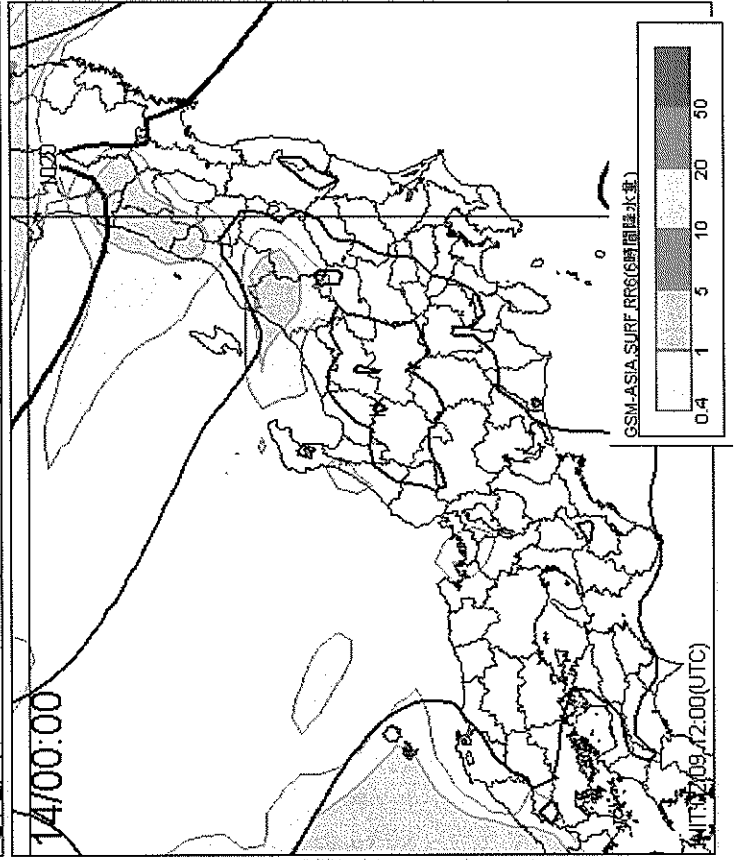
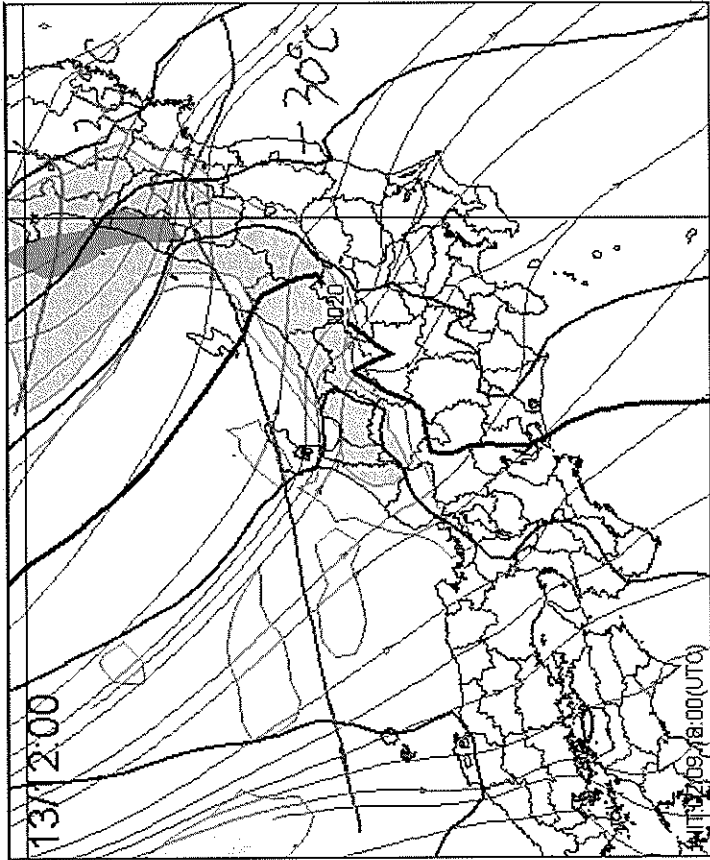




地上気圧
6時間予想降水量
上空5000メートルの気温







大雪の対応状況について

1 被害状況（人的・物的被害） 2/10 12:00 現在

発生時期	人的被害(人)				住家被害(棟)						非住家被害(棟)		
	死者	負傷者		計	全壊	半壊	一部破損	床上浸水	床下浸水	計	全壊	半壊	計
		重傷	軽傷										
1/30(日)		1	3	4					5	5			0
1/31(月)		1	5	6	2		1			3	5	3	8
2/ 1(火)	1	1	2	4			2			2	4	4	8
2/ 2(水)			1	1		1	2			3	2	1	3
2/ 3(木)											4	1	5
2/ 4(金)											2	2	4
2/ 5(土)	1	1		2							1	1	2
2/ 6(日)		1		1								1	1
2/ 7(月)							1			1	2		2
2/ 8(火)			1	1							1		1
2/ 9(水)													
2/10(木)													
小計	2	5	12	19	2	1	6	0	5	14	21	13	34
~1/29(土)	5	19	23	47	0	0	4	1	1	6	4	1	5
合計	7	24	35	66	2	1	10	1	6	20	25	14	39

2 道路および雪崩の状況

- ・道路等の除雪状況、雪崩パトロールの状況（別紙資料のとおり）

3 鉄道等の運休状況（変更なし）

- ・JR越美北線：越前大野～九頭竜湖駅間 2/10 終日運休(代行運転)
- ・えちぜん鉄道：勝山永平寺 山王駅～勝山駅間 2/10 9:00～17:00 除雪作業のため運休(代行運転)

4 農林水産業被害の状況（変更なし）

- ・農業被害 施設被害：棟 数：123（倒壊117、破損6）
面積：22,525㎡ 被害額：113,654千円
 - ・漁業被害 敦賀市杉津漁船3隻転覆 被害額：1,250千円
 - ・林業被害 大野市七板特用林産施設半壊1棟
若狭町熊川(特用林産施設内)一部破損1棟 被害額：3,500千円
面積：250㎡
- 計：118,404千円

5 除雪ボランティアの状況

- ・登録者数 個人：181名 団体14
- ・対応件数：141件
- ・延べ活動人数：343名

※下線部分：昨日(2/9 16:00)からの変更箇所

積雪深の状況(2月10日11時 現在)

観測所名	最大積雪深		現在の積雪深	最大積雪深との差
	積雪 (cm)	観測日時		
福井	119	1月31日10時	61	-58
武生	116	1月31日11時	60	-56
大野	187	2月 1日6時	112	-75
九頭竜	251	1月30日20時	143	-108
今庄	244	1月31日21時	146	-98
敦賀	78	1月31日14時	0	-78
小浜	65	1月31日10時	35	-30

福井県内積雪情報一覧(2月10日11時現在)

No	路線名	観測点名	積雪深	積雪差	気温
1	国道416号	福井市砂子坂	7cm	0cm	1.8℃
2	国道416号	永平寺町山王	88cm	0cm	3.0℃
3	上-光大丹生線	福井市上一光	183cm	0cm	-0.2℃
4	洲上志比口線	福井市城東	32cm	0cm	2.6℃
5	篠尾勝山線	美山町皿谷	170cm	2cm	1.0℃
1	小菅原武生線	越前市上太田	55cm	0cm	2.0℃
2	武生米ノ線	越前市千合谷	100cm	1cm	-0.1℃
3	国道365号	南越前町今庄	153cm	0cm	0.7℃
4	佐野大門線	南越前町広野	185cm	1cm	0.0℃
5	武生美山線	越前市栗田部	51cm	4cm	2.6℃
6	国道476号	池田町谷口	134cm	0cm	0.8℃
1	舞鶴野原巻線	高浜町山中	59cm	0cm	1.6℃
2	東小浜線	小浜市遠敷	30cm	0cm	3.6℃
3	小浜綾部線	大飯町川上	29cm	1cm	1.2℃
4	阿田深谷線	小浜市上田	28cm	0cm	1.4℃
5	国道303号	若狭町熊川	107cm	0cm	0.8℃
6	国道162号	おおい町名田庄納田終	62cm	0cm	0.5℃

No	路線名	観測点名	積雪深	積雪差	気温
1	牛ノ谷停車場線	あわら市名泉郷	79cm	0cm	2.0℃
2	三国停車場桜谷線	三国町錦	0cm	0cm	2.4℃
3	三国丸岡停車場線	坂井町宮領	47cm	1cm	2.0℃
4	国道364号	丸岡町上竹田	133cm	0cm	1.2℃
1	大野勝山線	大野市南六呂師	150cm	0cm	-0.2℃
2	国道157号	大野市友江	115cm	0cm	3.2℃
3	国道158号	大野市下山	160cm	0cm	0.7℃
4	国道157号	勝山市北谷町谷	294cm	0cm	-1.8℃
5	勝山丸岡線	勝山市滝波町	125cm	0cm	3.6℃
6	国道158号	大野市東市布	120cm	0cm	-1.0℃
1	粟別所朝日線	福井市西別所町	115cm	0cm	1.3℃
2	国道417号	越前町気比庄	73cm	3cm	2.4℃
3	国道365号	越前町織田	62cm	0cm	1.5℃
4	福井今立線	鯖江市上戸の口	107cm	0cm	1.7℃
5	国道417号	鯖江市西山	61cm	1cm	2.1℃
1	敦賀美浜線	敦賀市中央町	9cm	0cm	3.1℃
2	松原河原市線	美浜町新庄	59cm	0cm	1.7℃
3	敦賀御ヶ瀬線	敦賀市刀根	99cm	0cm	1.7℃
4	国道476号	敦賀市新保	149cm	0cm	0.7℃

※積雪差は10時から11時までの積雪深の変化量です。

道路の雪崩パトロールの状況

土木名	主な路線	対応状況
福井	国道158号 他	<p>【主な重点区間】国道364号(福井市宇坂大谷～吉田郡永平寺町志比)</p> <p>・雪庇処理 国158号(旧道) 福井市奈良瀬町～福井市小和清水 2/9 9:00～通行止 ⇒ 2/11 17:00完了予定 迂回路:国158号バイパス</p> <p>・その他、雪崩に繋がる大きな雪庇は確認されていない</p>
三国	国道364号 他	<p>【主な重点区間】国道364号(坂井市丸岡町上久米田)</p> <p>・雪崩に繋がる大きな雪庇は確認されていない</p>
奥越	国道158号 他	<p>【主な重点区間】国道158号(大野市唯野、下打波、谷戸口、長野、大谷)</p> <p>・雪庇処理 国道157号 勝山市北谷町木根橋～東山 2/8 9:30～片側交互通行 ⇒ 2/9 17:00(規制解除)</p> <p>・その他、雪崩に繋がる大きな雪庇は確認されていない</p>
丹南	国道365号 他	<p>【主な重点区間】国道365号(大門～板取)、国476号(燧～杣山俣)</p> <p>・土砂崩れ(雪崩れ) 一般県道 今庄杉津線 南越前町 新道 2/9 16:50発生 高さ20m 長さ20m 路肩に土のうを設置し対応済み</p>
鯖丹	国道417号 他	<p>【主な重点区間】県 徳光鯖江線(大正寺町付近)</p> <p>・雪崩に繋がる大きな雪庇は確認されていない</p>
敦賀	国道476号 他	<p>【主な重点区間】国道476号(新保～葉原)、県 敦賀柳ヶ瀬線(刀根～麻生口)</p> <p>・雪崩に繋がる大きな雪庇は確認されていない</p>
小浜	国道162号 他	<p>【主な重点区間】国道162号(堀越峠付近)</p> <p>・雪崩に繋がる大きな雪庇は確認されていない</p>

※ 斜面の雪面に亀裂や小規模な雪庇が確認されているが、雪崩れ柵との間に余裕がある等、道路まで到達しないと考えられる箇所は、パトロールを継続して状況変化を確認していく。

県道関連

平成23年2月10日10時現在

市 町	現在問題になっていること	左記に対する具体的な解決のための要望	対応	県管理道路除雪進捗率	主な路線
福井市	特になし	特になし	-	車道(拡幅除雪) 100% 車道(圧雪除去) 100% 歩道 100%	
永平寺町	特になし	特になし	-	車道(拡幅除雪) 100% 車道(圧雪除去) 100% 歩道 100%	
坂井市	特になし	特になし	-	車道(拡幅除雪) 100% 車道(圧雪除去) 100% 歩道 100%	
あわら市	特になし	特になし	-	車道(拡幅除雪) 100% 車道(圧雪除去) 100% 歩道 100%	
大野市	特になし	特になし	-	車道(拡幅除雪) 100% 車道(圧雪除去) 100% 歩道 100%	
勝山市	特になし	特になし	-	車道(拡幅除雪) 100% 車道(圧雪除去) 100% 歩道 100%	
越前市	特になし	特になし	-	車道(拡幅除雪) 100% 車道(圧雪除去) 100% 歩道 100%	
南越前町	特になし	特になし	-	車道(拡幅除雪) 100% 車道(圧雪除去) 100% 歩道 100%	
池田町	特になし	特になし	-	車道(拡幅除雪) 100% 車道(圧雪除去) 100% 歩道 100%	
鯖江市	特になし	特になし	-	車道(拡幅除雪) 100% 車道(圧雪除去) 100% 歩道 100%	
越前町	特になし	特になし	-	車道(拡幅除雪) 100% 車道(圧雪除去) 100% 歩道 100%	
敦賀市	特になし	特になし	-	車道(拡幅除雪) 100% 車道(圧雪除去) 100% 歩道 100%	
美浜町	特になし	特になし	-	車道(拡幅除雪) 100% 車道(圧雪除去) 100% 歩道 100%	
若狭町	特になし	特になし	-	車道(拡幅除雪) 100% 車道(圧雪除去) 100% 歩道 100%	
小浜市	特になし	特になし	-	車道(拡幅除雪) 100% 車道(圧雪除去) 100% 歩道 100%	
おおい町	特になし	特になし	-	車道(拡幅除雪) 100% 車道(圧雪除去) 100% 歩道 100%	
高浜町	特になし	特になし	-	車道(拡幅除雪) 100% 車道(圧雪除去) 100% 歩道 100%	

市町の除雪状況

対象は、市町道
達成率は概ねの数字である

平成23年2月10日 13時現在

市町名	除雪対象路線	除雪達成率 (%)	その他
福井市	幹線道路	100	
	その他道路	100	
	歩道除雪	100	
敦賀市	幹線道路	100	
	その他道路	100	
	歩道除雪	100	
小浜市	幹線道路	100	
	その他道路	100	
	歩道除雪	100	
大野市	幹線道路	100	
	その他道路	100	
	歩道除雪	100	
勝山市	幹線道路	100	
	その他道路	100	
	歩道除雪	100	
鯖江市	幹線道路	100	
	その他道路	100	
	歩道除雪	100	
あわら市	幹線道路	100	
	その他道路	100	
	歩道除雪	100	
越前市	幹線道路	100	
	その他道路	100	
	歩道除雪	100	
坂井市	幹線道路	100	
	その他道路	100	
	歩道除雪	100	

市町名	除雪対象路線	除雪達成率 (%)	その他
永平寺町	幹線道路	100	
	その他道路	100	
	歩道除雪	100	
池田町	幹線道路	100	
	その他道路	100	
	歩道除雪	100	
南越前町	幹線道路	100	
	その他道路	80	・今庄市街地内の生活道路(狭小幅)の除雪を実施中
	歩道除雪	100	・2月20日完了予定
越前町	幹線道路	100	
	その他道路	100	
	歩道除雪	100	
美浜町	幹線道路	100	
	その他道路	100	
	歩道除雪	100	
高浜町	幹線道路	100	
	その他道路	100	
	歩道除雪	100	
おおい町	幹線道路	100	
	その他道路	100	
	歩道除雪	100	
若狭町	幹線道路	100	
	その他道路	100	
	歩道除雪	100	

※歩道除雪は学校周辺500m内の通学路、病院周辺
幹線道路(幹線市町村道)の除雪達成率:2車線を確保し、圧雪除去済の率
その他道路の除雪達成率:1車線以上確保済、圧雪除去済の率