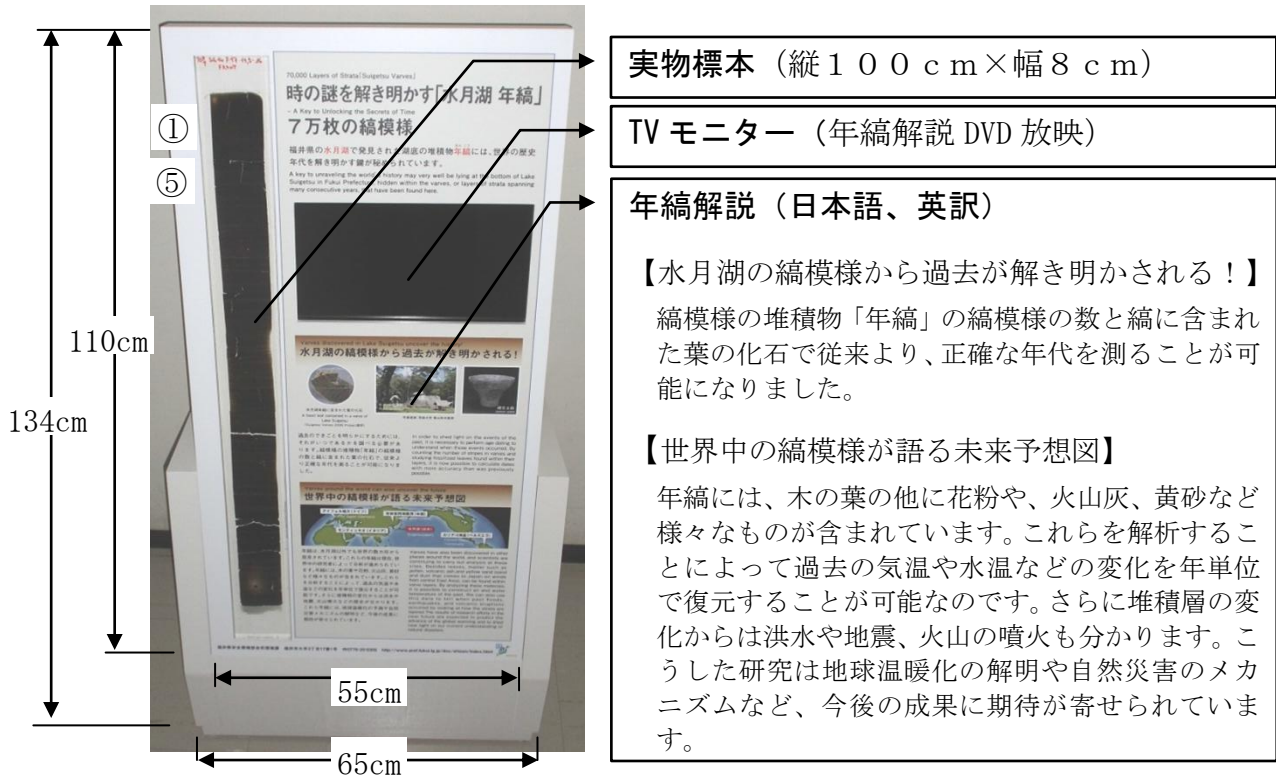


水月湖年縞の活用について

1 移動展示物の概要

(1) 移動展示物（モニター付き）1種類×2枚



(2) 移動展示物（モニターなし）3種類×各1枚



※実物標本（5本）の年代

- ① 深度 14.9m～16.0m（1万4千年前）
- ② 深度 31.0m～32.0m（4万年前）
- ③ 深度 34.0m～35.0m（4万4千年前）
- ④ 深度 35.0m～36.0m（4万6千年前）
- ⑤ 深度 37.0m～38.0m（4万9千年前）

2 移動展示物の活用

- ・水月湖年縞の実物展示 { 日時：平成27年4月29日（水）8：30～
場所：里山里海湖研究所（若狭町鳥浜） }
- ・県内公共施設、学校やイベント等で順次展示
- ・国立科学博物館との企画展開催を協議