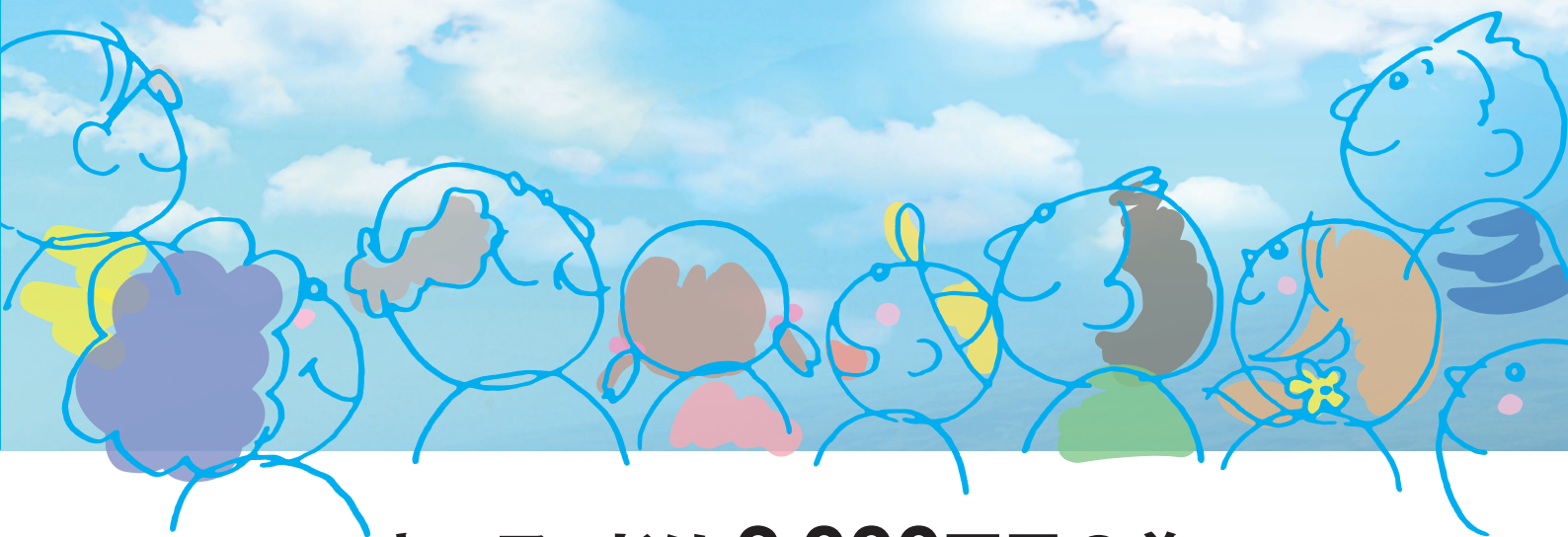




東京での一生とくらべてみると・・・

設 計 書	ラ イ フ デ ザ イ ン	ふ く い 暮 ら し
-------------	---------------------------------	----------------------------



キーワードは 3,000万円の差

ライフ・フォーカス

その1

～しごと、子育て・教育～

01 しごと

福井

共働き世帯割合 **58.8%** (全国 **1** 位)

25～44歳の
育児をしている
女性の有業率 **72.1%** (全国 **3** 位)

- 女性の就業率は全国トップクラスで仕事と子育てを両立。夫婦共働きで家計にゆとりあり。

正規就業者割合 **67.3%** (全国 **1** 位)

有効求人倍率
※就業地別求人数による **1.36** 倍 (全国 **2** 位)

- 仕事も多くて就職しやすい。

福井には、世界や国内でのシェアがNo.1、オンリーワンの技術を持つ優れた企業が数多くあります。世界を舞台に活躍も夢じゃない!!

東京

44.0% (全国 **37** 位)

50.0% (全国 **40** 位)

- 女性が出産・育児のために退職し、キャリアが中断。

64.3% (全国 **12** 位)

1.05 倍 (全国 **15** 位)

- 会社の求人が多い一方で、仕事を求める人も多い。

※データ出典:総務省「H24就業構造基本統計調査」
厚生労働省「労働市場分析レポート(H26.5.2)」

02 子育て ・教育

福井

合計特殊出生率 **1.55** (全国 **14** 位)

- 保育所は待機児童ゼロ。
- 幼児期は、広々とした保育所や屋外の豊かな自然の中でのびのびと遊べる。

公立小中学生の
学力

小学校 **全国 2** 位

中学校 **全国 1** 位

公立小中学生の
体力

小学校 男子・女子 **全国 1** 位

中学校 男子・女子 **全国 1** 位

教師1人当たり
児童・生徒数

小学校 **13.9** 人

中学校 **12.5** 人

中学～高校の
平均教育費 **250** 万円 (公立中・高校の場合)

- 公教育が充実。塾には行かず学校で集中して勉強。宿題もしっかり有り。学力は全国トップクラス。学校内での日常活動で体力づくり。

東京

1.15 (全国 **47** 位)

※データ出典:厚生労働省「H26人口動態統計」

- 育休明けに仕事に復帰したくても保育所は空きがなく、ビルの中にある認可外保育施設を利用。園庭も狭くて外遊びも限定。子どもも満員電車で一緒に通園。入所できる場所に引っ越すこともあり。

今や全国が目にする福井の教育!

18.0 人

16.0 人

680 万円 (私立中・高校の場合)

※データ出典:文部科学省「H24子供の学習費調査」

- 学校の授業だけでは、進学が不安。小学生も中学受験に備えて塾通い。
- 私立の中学、高校に通い、大学進学を目指す。大半の生徒が塾に通う。

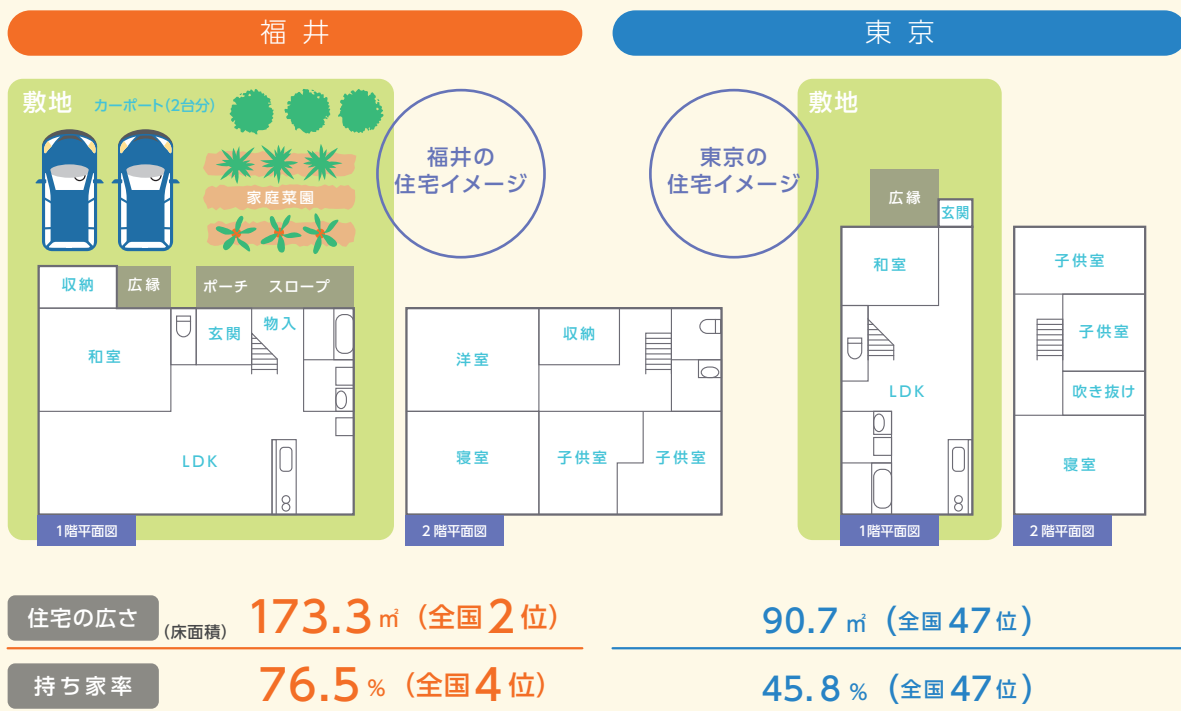
小中学校の
データ比較

ライフ・フォーカス

その2

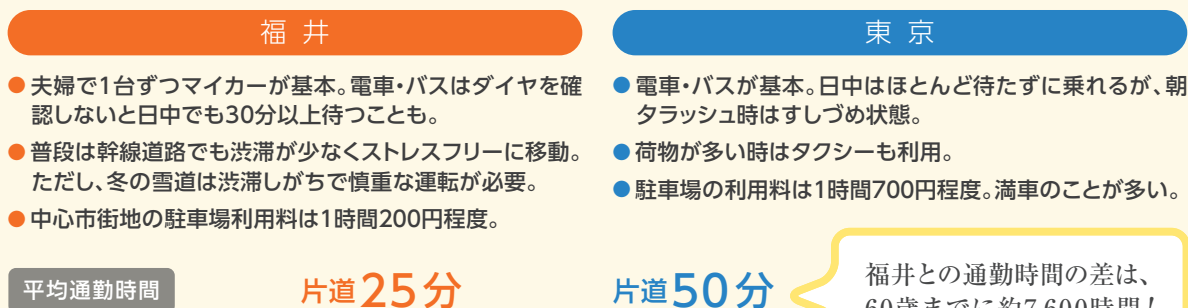
～住まい、交通の便、余暇～

03 住まい



※ データ出典: 国土交通省「H25住宅・土地統計調査」

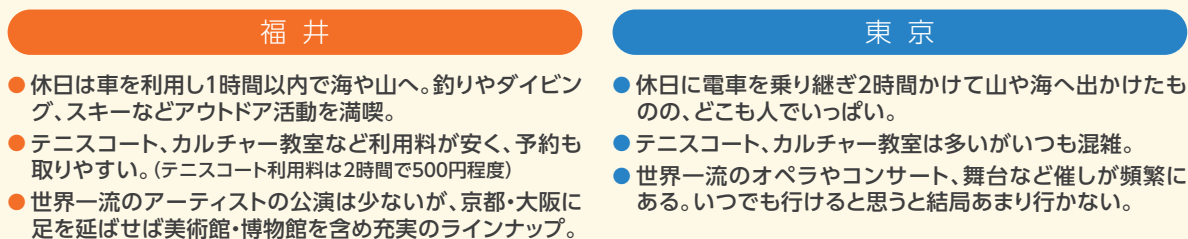
04 交通の便



※ データ出典: 総務省「H23社会生活基本調査」

福井との通勤時間の差は、60歳までに約7,600時間！この時間働いたとすると約1,400万円の賃金に相当

05 余暇



他にも、福井は地震が少なく、今後30年以内の震度6以上の地震発生確率は **1.9 % (東京都区部47.5%)**、
 刑法犯認知件数(人口千人当たり)は **6.1 件 (東京11.9件)** など、安心・安全に暮らせます。

※ データ出典: 地震ハザードステーション(J-SHIS)「確率論的地震動予測地図」より作成

ライフデザイン比較

（一般的なライフスタイルで福井と東京をくらべてみましょう）

福井

- 女性28歳、男性30歳で結婚。
- 結婚2年後に第1子、4年後に第2子誕生。
公立の小・中・高を経て大学まで進学。
- 60歳まで夫婦が共にフルタイムで働く。
第1子誕生から第2子が1歳になるまで育休取得し、仕事を継続。
- 妻35歳、夫37歳でマイホームを購入。
敷地面積200㎡、住宅延床面積170㎡、4,200万円の新築一戸建
夫60歳までローン返済。（ローン金利含む住宅購入費：5,300万円）

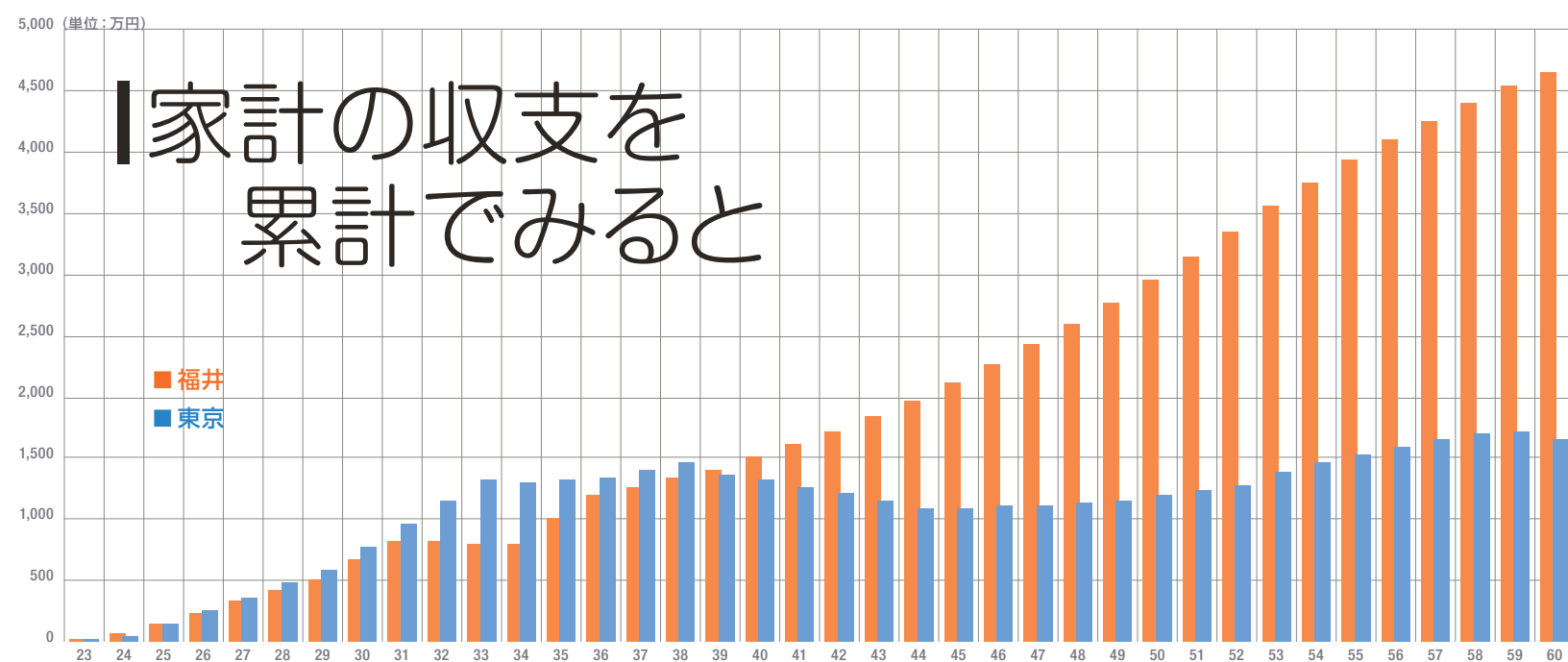
期間	結婚前	結婚・子育て （末子小学校）	子育て （末子中学・高校）	末子大学以降	計
世帯主年齢	23～29歳	30～46歳	47～52歳	53～60歳	
収入	2,510万円	15,260万円	7,410万円	9,350万円	34,530万円
支出	2,010万円	13,500万円	6,320万円	8,060万円	29,890万円
収支差	500万円	1,760万円	1,090万円	1,290万円	4,640万円

東京

- 女性30歳、男性32歳で結婚。
- 結婚2年後に第1子、4年後に第2子誕生。
公立小、私立中・高を経て大学まで進学。小学校から塾通い。
- 夫婦共働きであったが、保育所に空きがなく、第1子出産を機に仕事を辞める。
第2子が1歳になり仕事に復帰しパートタイムで働く。
- 妻37歳、夫39歳でマイホームを購入。
敷地面積100㎡、住宅延床面積100㎡、6,300万円の新築一戸建
夫60歳までローン返済。（ローン金利含む住宅購入費：7,800万円）

期間	結婚前	結婚・子育て （末子小学校）	子育て （末子中学・高校）	末子大学以降	計
世帯主年齢	23～31歳	32～48歳	49～54歳	55～60歳	
収入	4,070万円	16,440万円	7,650万円	6,990万円	35,150万円
支出	3,110万円	16,270万円	7,320万円	6,800万円	33,500万円
収支差	960万円	170万円	330万円	190万円	1,650万円

<試算方法・データ出典> 生活コスト（家計収支）は、経済産業省「生活コストの「見える化」システム」を利用し、労働価値総合研究所が試算。一部収入、支出等のデータは統計資料等を基に独自に設定。住宅ローン返済額は、全額借入、金利2.0％で試算。



60歳までの
福井と東京の差は

約
3,000万円!

<家計の黒字累計>

- 福井 4,640万円
- 東京 1,650万円

※収支差累計は、預貯金や生命保険、学資保険などである。
なお、子ども(大学生等)への仕送りは、ここから支払われる。
(支出に計上しない)

シニア時代

	福井	東京
生活コスト 61～80歳まで	7,010万円	7,320万円
元気生活率 65～74歳	96.7%	95.3%
一人暮らし高齢者 の割合	10.6%	23.6%
要介護認定者に 対する施設整備率	27.0%	22.1%

※注 元気生活率(%)=100-要介護認定率(%)

やっぱり、ふくい！ かな・・・



福井Uターンセンターのご案内

福井オフィス（無料職業紹介事業所）

☎ 0776-43-6295

〒910-0858 福井市手寄1丁目4-1 AOSSA7階

【開所時間】 午前9時～午後6時（第1・3土曜は5時まで／上記以外の土・日・祝日・年末年始は休み）

東京オフィス

☎ 03-6273-4322

〒100-0006 東京都千代田区有楽町2-10-1 東京交通会館5階 NPO法人ふるさと回帰支援センター内

【開所時間】 午前10時～午後6時（月・祝日・年末年始は休み）

大阪オフィス

☎ 06-6226-1688

〒541-0048 大阪市中央区瓦町2丁目2-14 福井県大阪事務所内

【開所時間】 午前10時～午後5時（土・日・祝日・年末年始は休み）

名古屋オフィス

☎ 052-339-0118

〒460-0022 名古屋市中区金山1-9-19ミズノビル9階（㈱アイバック名古屋オフィス内）

【開所時間】 午前10時～午後5時（土・日・祝日・年末年始は休み）

発行 福井県総合政策部ふるさと県民局若者・定住支援課

〒910-8580 福井市大手三丁目17-1

