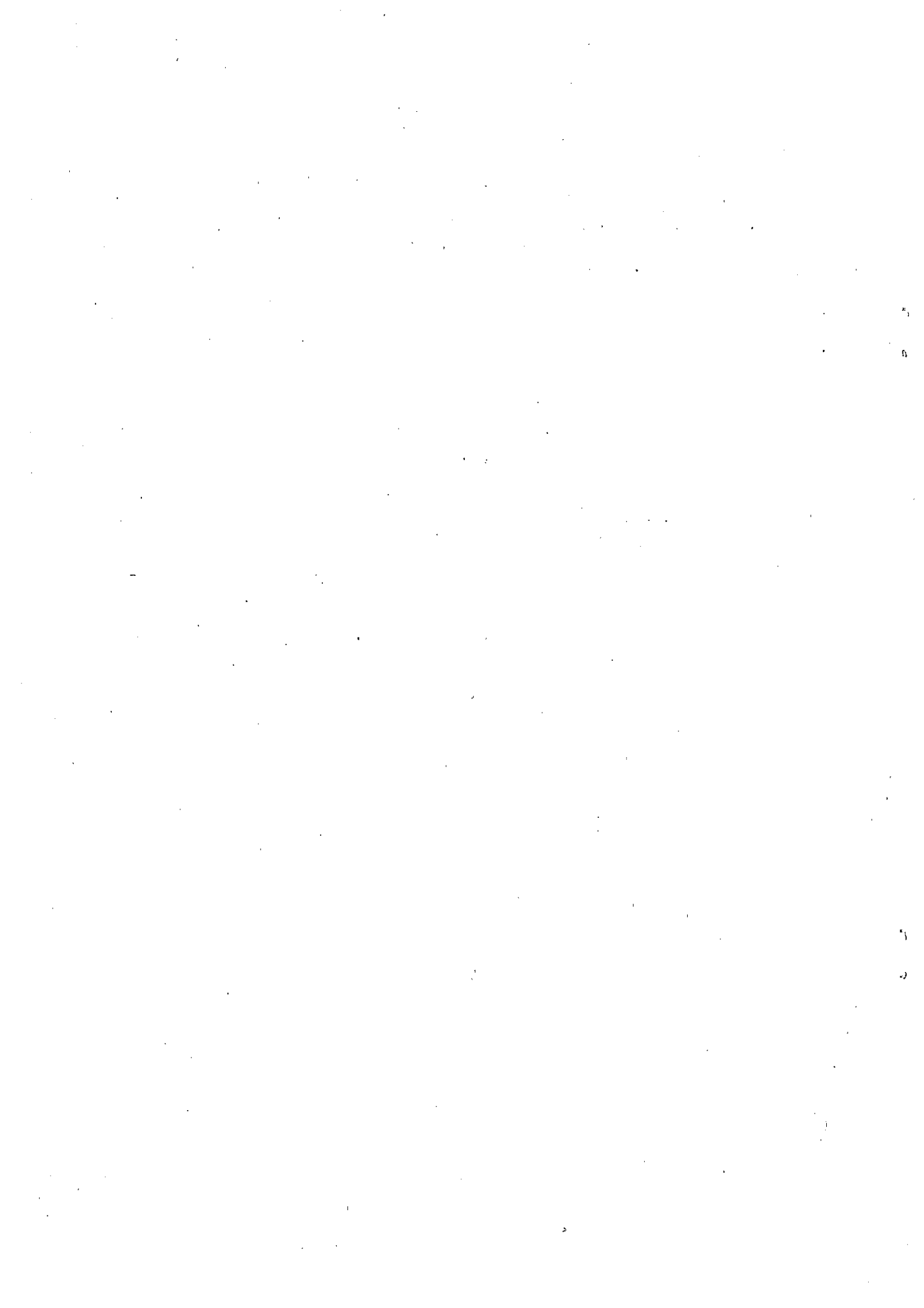


平成28年度9月補正予算案

予算案の概要

福 井 県



平成28年度9月補正予算案

主要項目

○ふくい創生・人口減少対策の充実

- ・本県が連続して「幸福度日本一」となった背景や市町ごとの魅力、特徴などを紹介するパンフレットを作成し、U・Iターンを促進
- ・ふるさと納税を大きく育てるため、全国の自治体や民間事業者と連携し、寄付額1兆円を目指す運動を展開
- ・都市部のミレニアル世代（2000年以降に成人となる世代）に対して、U・Iターン求人情報を発信

○「高速交通開通アクション・プログラム」の推進

- ・北陸新幹線三駅（芦原温泉駅、南越駅、敦賀駅）の周辺整備を促進するため、支援制度を創設 ※駅名は仮称
- ・福井城址を核としたまちづくりに向けて、玄関口となる福井鉄道電停の改修に対して支援
- ・永平寺大野道路の開通記念キャンペーンの実施

○福井ふるさと元気宣言の実現

- ・本格生産に向けた「ポストこしひかり」のブランド化
- ・次世代航空機用の炭素繊維基材や積層・成形技術の研究開発
- ・水月湖「年縞」を教育・観光に活用するための年縞研究展示施設の建築工事に着手
- ・高志中学校・高等学校における給食施設の整備

○公共事業費の増額

- ・福井港丸岡インター連絡道路や福井駅付近連続立体交差事業などの実施により31億円の増

平成 2 8 年 度 9 月 補 正 予 算 案 概 要

1 予算規模

一般会計の9月補正予算の規模 47億円程度
 この結果、一般会計の予算現計 4,911億円程度 (対前年度比1.1%増)

(単位：千円、%)

会計区分	平成 2 8 年 度 予 算			平成 2 7 年度予算	伸 率
	既 決 予 算	9 月 補 正	計 A	9 月 現 計 B 最 終 C	A / B × 100 A / C × 100
一 般 会 計	486,406,182	4,742,776	491,148,958	485,793,390 473,183,479	101.1 103.8
特 別 会 計	15,082,863	96,525	15,179,388	12,577,173 13,680,955	120.7 111.0
企 業 会 計	36,867,409		36,867,409	35,619,557 35,564,485	103.5 103.7
計	538,356,454	4,839,301	543,195,755	533,990,120 522,428,919	101.7 104.0

2 補正予算の財源内訳

(単位：千円)

会計区分	補正予算額	財 源 内 訳			
		国 支 出 金	地 方 債	そ の 他	一 般 財 源
一 般 会 計	4,742,776	1,998,742	1,405,000	1,339,034	
特 別 会 計	96,525	48,350	25,000	23,175	
企 業 会 計					
計	4,839,301	2,047,092	1,430,000	1,362,209	

3 特別会計の補正内訳

(単位：千円)

下 水 道	96,525
-------	--------

1 一般会計

(1)歳入(款別内訳)

(単位:千円、%)

区分 款別	平成28年度予算					平成27年度予算		伸率 A/B×100 A/C×100
	既決予算	構成比	9月補正予算	計A	構成比	9月現計B 最終C	構成比	
(1) 県税						103,697,975	21.3	106.8
	110,757,235	22.8		110,757,235	22.6	108,735,322	23.0	101.9
(2) 地方消費税 清算金						27,512,883	5.7	114.7
	31,554,620	6.5		31,554,620	6.4	31,828,996	6.7	99.1
(3) 地方譲与税						15,654,386	3.2	88.1
	13,787,829	2.8		13,787,829	2.8	15,370,970	3.2	89.7
(4) 地方特例 交付金						252,499	0.1	99.4
	250,876	0.1		250,876	0.1	250,876	0.1	100.0
(5) 地方交付税						133,600,000	27.5	97.8
	130,721,000	26.9		130,721,000	26.6	131,106,169	27.7	99.7
(6) 交通安全対策 特別交付金						300,000	0.1	100.0
	300,000	0.1		300,000	0.1	300,000	0.1	100.0
(7) 分担金および 負担金						4,092,765	0.8	244.0
	9,905,707	2.0	82,191	9,987,898	2.0	3,896,811	0.8	256.3
(8) 使用料および 手数料						5,097,652	1.0	110.0
	5,602,610	1.2	3,925	5,606,535	1.1	4,988,867	1.1	112.4
(9) 国庫支出金						73,734,806	15.2	99.6
	71,460,881	14.7	1,998,742	73,459,623	15.0	74,723,299	15.8	98.3
(10) 財産収入						834,102	0.2	105.2
	877,290	0.2	445	877,735	0.2	902,465	0.2	97.3
(11) 寄附金						29,600	0.0	707.0
	88,224	0.0	121,041	209,265	0.0	155,646	0.0	134.4
(12) 繰入金						21,022,115	4.3	73.2
	17,243,784	3.5	△1,860,286	15,383,498	3.1	13,136,634	2.8	117.1
(13) 繰越金						3,423,392	0.7	105.3
	1,000,000	0.2	2,605,214	3,605,214	0.7	3,423,392	0.7	105.3
(14) 諸収入						37,697,215	7.8	95.0
	35,410,126	7.2	386,504	35,796,630	7.3	25,950,032	5.5	137.9
(15) 県債						58,844,000	12.1	100.0
	57,446,000	11.8	1,405,000	58,851,000	12.0	58,414,000	12.3	100.7
通常分						33,974,000	7.0	113.5
	37,146,000	7.6	1,405,000	38,551,000	7.9	32,861,000	6.9	117.3
臨時財政 対策債						24,870,000	5.1	81.6
	20,300,000	4.2		20,300,000	4.1	25,553,000	5.4	79.4
合計						485,793,390	100.0	101.1
	486,406,182	100.0	4,742,776	491,148,958	100.0	473,183,479	100.0	103.8

(2) 歳出(款別内訳)

(単位:千円、%)

区分 款別	平成28年度予算					平成27年度予算		伸率 A/B×100 A/C×100
	既決予算	構成比	9月補正予算	計 A	構成比	9月現計 B 最終 C	構成比	
(1) 議会費	1,045,107	0.2		1,045,107	0.2	1,005,573	0.2	103.9
(2) 総務費	43,622,091	9.0	313,243	43,935,334	8.9	42,657,493	8.8	103.0
(3) 民生費	43,360,189	8.9	262,664	43,622,853	8.9	41,104,473	8.5	106.1
(4) 衛生費	22,799,174	4.7	434,110	23,233,284	4.7	24,124,727	5.0	96.3
(5) 労働費	1,718,729	0.4	12,551	1,731,280	0.4	1,983,122	0.4	87.3
(6) 農林水産費	34,884,845	7.2	52,445	34,937,290	7.1	33,551,742	6.9	104.1
(7) 商工費	34,282,580	7.0	94,899	34,377,479	7.0	36,103,552	7.4	95.2
(8) 土木費	60,892,647	12.5	3,245,408	64,138,055	13.1	56,757,606	11.7	113.0
(9) 警察費	22,842,445	4.7	74,051	22,916,496	4.7	22,985,077	4.7	99.7
(10) 教育費	98,280,523	20.2	253,405	98,533,928	20.1	100,695,313	20.7	97.9
(11) 災害復旧費	3,442,486	0.7		3,442,486	0.7	4,174,351	0.9	82.5
(12) 公債費	78,661,557	16.2		78,661,557	16.0	85,396,240	17.6	92.1
(13) 諸支出金	39,873,809	8.2		39,873,809	8.1	34,554,121	7.1	115.4
(14) 予備費	700,000	0.1		700,000	0.1	700,000	0.1	100.0
合計	486,406,182	100.0	4,742,776	491,148,958	100.0	485,793,390	100.0	101.1
						473,183,479	100.0	103.8

(3) 歳出(性質別内訳)

(単位:千円、%)

区分 性質別	平成28年度予算					平成27年度予算		伸率 A/B×100 A/C×100
	既決予算	構成比	9月補正予算	計A	構成比	9月現計B 最終C	構成比	
義務的経費	225,571,041	46.4	3,575	225,574,616	45.9	232,805,897 229,871,658	47.9 48.7	96.9 98.1
人件費	117,567,737	24.2	2,193	117,569,930	23.9	118,486,235 116,745,334	24.4 24.7	99.2 100.7
扶助費	29,528,125	6.1	1,382	29,529,507	6.0	29,295,410 29,583,763	6.0 6.3	100.8 99.8
公債費	78,475,179	16.1		78,475,179	16.0	85,024,252 83,542,561	17.5 17.7	92.3 93.9
投資的経費	104,109,566	21.4	3,825,403	107,934,969	22.0	102,366,109 99,208,948	21.1 20.9	105.4 108.8
補助事業	59,325,856	12.2	3,147,906	62,473,762	12.7	49,230,438 52,196,960	10.2 11.0	126.9 119.7
単独事業	34,639,187	7.1	499,143	35,138,330	7.2	41,371,250 37,969,541	8.5 8.0	84.9 92.5
国直轄事業 負担金	5,845,857	1.2	89,867	5,935,724	1.2	6,897,603 6,569,834	1.4 1.4	86.1 90.3
受託事業	809,420	0.2	88,487	897,907	0.2	634,465 586,573	0.1 0.1	141.5 153.1
災害復旧事業	3,489,246	0.7		3,489,246	0.7	4,232,353 1,886,040	0.9 0.4	82.4 185.0
その他行政経費	156,725,575	32.2	913,798	157,639,373	32.1	150,621,384 144,102,873	31.0 30.4	104.7 109.4
物件費	23,885,995	4.9	240,103	24,126,098	4.9	21,902,701 21,199,391	4.5 4.5	110.2 113.8
維持補修費	3,933,797	0.8	7,668	3,941,465	0.8	3,738,322 3,788,730	0.8 0.8	105.4 104.0
補助費等	89,569,193	18.4	305,588	89,874,781	18.3	78,859,569 83,546,015	16.2 17.7	114.0 107.6
貸付金出資金	26,685,651	5.5		26,685,651	5.4	31,258,050 19,608,366	6.5 4.1	85.4 136.1
繰出金	6,693,950	1.4	15,000	6,708,950	1.4	7,307,545 7,276,316	1.5 1.5	91.8 92.2
積立金	5,256,989	1.1	345,439	5,602,428	1.2	6,855,197 7,984,055	1.4 1.8	81.7 70.2
予備費	700,000	0.1		700,000	0.1	700,000 700,000	0.1 0.0	100.0 100.0
合計	486,406,182	100.0	4,742,776	491,148,958	100.0	485,793,390 473,183,479	100.0 100.0	101.1 103.8

(4) 歳出 (補助公共事業内訳)

(単位: 千円、%)

	平成 2 8 年 度 予 算					平成 2 7 年 度 予 算		伸 率 A/B×100 A/C×100
	既 決 予 算	構 成 比	9 月 補 正 予 算	計 A	構 成 比	9 月 現 計 B 最 終 C	構 成 比	
土木関係①	27,416,261	55.0	3,064,215	30,480,476	57.6	23,269,112 27,328,976	58.8 65.1	131.0 111.5
道路事業費	10,989,092	22.0	2,096,700	13,085,792	24.7	11,781,450 15,074,743	29.8 35.9	111.1 86.8
街路事業費	6,913,600	13.9	543,030	7,456,630	14.1	2,326,203 2,500,173	5.9 6.0	320.5 298.2
河川事業費	3,079,100	6.2		3,079,100	5.8	3,090,420 3,484,282	7.8 8.3	99.6 88.4
河川総合 開発事業費	3,231,000	6.5	159,000	3,390,000	6.4	2,722,000 2,850,000	6.9 6.8	124.5 118.9
砂防事業費	1,738,000	3.5	265,485	2,003,485	3.8	1,937,510 2,271,760	4.9 5.3	103.4 88.2
海岸事業費	287,000	0.6		287,000	0.5	228,738 211,602	0.6 0.5	125.5 135.6
港湾事業費	678,000	1.3		678,000	1.3	649,092 640,360	1.6 1.5	104.5 105.9
公園事業費	97,469	0.2		97,469	0.2	81,386 106,195	0.2 0.3	119.8 91.8
住宅建設 事業費	203,000	0.4		203,000	0.4	252,313 189,861	0.6 0.5	80.5 106.9
災害関係 事業費	200,000	0.4		200,000	0.4	200,000	0.5	100.0
								皆増
農林水産関係②	12,318,428	24.7		12,318,428	23.3	12,126,544 12,345,557	30.7 29.4	101.6 99.8
大型魚礁 設置事業費	203,161	0.4		203,161	0.4	41,230 41,230	0.1 0.1	492.8 492.8
県営漁港 事業費	636,637	1.3		636,637	1.2	865,687 865,687	2.2 2.1	73.5 73.5
市町営 漁港事業費	131,560	0.2		131,560	0.2	81,538 71,708	0.2 0.2	161.3 183.5
造林事業費	1,256,899	2.5		1,256,899	2.4	1,263,773 1,384,539	3.2 3.3	99.5 90.8
林道事業費	838,069	1.7		838,069	1.6	829,675 861,206	2.1 2.0	101.0 97.3
治山事業費	1,731,575	3.5		1,731,575	3.3	1,719,575 1,786,522	4.3 4.3	100.7 96.9
土地改良 事業費	4,121,382	8.3		4,121,382	7.8	5,322,467 5,553,844	13.5 13.2	77.4 74.2
農村総合 整備事業費	1,477,892	2.9		1,477,892	2.8	815,147 759,756	2.1 1.8	181.3 194.5
農地防災 事業費	1,780,723	3.6		1,780,723	3.3	1,183,812 1,017,425	3.0 2.4	150.4 175.0
海岸事業費	140,530	0.3		140,530	0.3	3,640 3,640	0.0 0.0	3,860.7 3,860.7
小計 (①+②)	39,734,689	79.7	3,064,215	42,798,904	80.9	35,395,656 39,674,533	89.5 94.5	120.9 107.9
北陸新幹線 建設事業費③	10,128,400	20.3		10,128,400	19.1	4,142,667 2,284,184	10.5 5.5	244.5 443.4
合計 (①+②+③)	49,863,089	100.0	3,064,215	52,927,304	100.0	39,538,323 41,958,717	100.0 100.0	133.9 126.1

2 特別会計

(単位：千円、%)

区分 会計名	平成28年度予算			平成27年度予算	伸率
	既決予算	9月補正予算	計 A	9月現計 B 最終 C	A/B × 100 A/C × 100
用品等集中管理事業	331,968		331,968	364,098 361,632	91.2 91.8
災害救助基金	970		970	965 143	100.5 678.3
母子父子寡婦福祉資金貸付金	109,356		109,356	108,208 108,208	101.1 101.1
中小企業支援資金貸付金	3,802,083		3,802,083	2,585,034 2,166,022	147.1 175.5
沿岸漁業改善資金貸付金	299,384		299,384	298,260 303,773	100.4 98.6
林業改善資金貸付金	99,914		99,914	81,984 83,297	121.9 119.9
県有林事業	1,121,343		1,121,343	1,082,411 962,036	103.6 116.6
用地先行取得事業	712,000		712,000	452,511 441,142	157.3 161.4
駐車場整備事業	178,506		178,506	180,448 178,730	98.9 99.9
港湾整備事業	3,098,583		3,098,583	2,563,480 2,565,321	120.9 120.8
下水道事業	2,283,828	96,525	2,380,353	1,986,708 3,074,166	119.8 77.4
証紙	3,044,928		3,044,928	2,873,066 3,436,485	106.0 88.6
合計	15,082,863	96,525	15,179,388	12,577,173 13,680,955	120.7 111.0

公債管理	106,064,793		106,064,793	102,148,871 100,772,180	103.8 105.3
------	-------------	--	-------------	----------------------------	----------------

3 企業会計

(単位：千円、%)

区分 会計名	平成28年度予算			平成27年度予算	伸率
	既決予算	9月補正予算	計 A	9月現計 B 最終 C	A/B × 100 A/C × 100
病院	28,117,858		28,117,858	27,729,983 27,971,043	101.4 100.5
臨海工業用地等造成	896,256		896,256	462,608 468,322	193.7 191.4
工業用水道	1,371,896		1,371,896	1,366,588 1,290,183	100.4 106.3
水道用水供給	4,686,503		4,686,503	4,446,979 4,223,517	105.4 111.0
臨海下水道	1,794,896		1,794,896	1,613,399 1,611,420	111.2 111.4
合計	36,867,409		36,867,409	35,619,557 35,564,485	103.5 103.7

