

特集 ものづくりの国ふくい
～全国に誇れるものづくり技術を次のステージへ～
知トクふくい 大学連携センターがオープン!



JR福井駅西口の風景が一新!

恐竜広場に新たに足跡化石が追加され、3月27日には、福井鉄道の線路が駅西口広場まで延伸。バスターミナルも整備され、乗り換えが便利になりました。4月28日には、福井市が整備を進める福井駅西口再開発ビル「ハピリン」がオープンするなど、福井の玄関口が大きく変わります。



福井しあわせ元気国体大会
マスコットキャラクター「はびりゅう」

ものづくりの國ふくい 全国に誇れるものづくり技術を次のステージへ



福井の地場産業・伝統産業

福井県には、繊維、眼鏡、機械などの地場産業、越前漆器、越前和紙、若狭塗などの伝統産業があり、その高度なものづくり技術が福井県の発展を支えてきました。

繊維産業の歴史は古く、福井は奈良時代に全国有数の絹織物産地として栄え、現在も、主力のポリエステル長繊維織物では、出荷額が全国の約3割を占め、国内最大級の産地となっています。



橋梁の補強部材の試験施工・実証試験を実施

梁の長寿命化や維持管理費の低減につながる福井発の補強部材や施工技術を開発しています。

ものづくりの拠点が丹南に

丹南地域には、伝統工芸や眼鏡などものづくり企業が集積しています。そこで、その中心に位置するサンドーム福井に、ものづくり産業の振興や人材育成の機能を持つ「ものづくりキャンパス」を整備。

企業の商品開発、デザインの指導等を行うデザインセンターを県工業技術センターから移転し、3Dプリンターなどを活用して試作品を開発できる研究室を新たに設置

今年、産地生誕110年を迎える眼鏡産業は、現在も眼鏡フレームの国内シェアの9割以上を誇っています。また、約1500年もの歴史をもつ越前漆器や越前和紙、日本六古窯のひとつである越前焼などが全国に知られています。

新たな成長産業への挑戦

こうした高度なものづくり技術を先端産業に活かそうと、県では、他県に先駆けて、行政や大学が緊密に連携。中心となる企業を決めて事業化まで着実につながる「福井方式」と呼ばれる産学官連携を推進し、医療機器や炭素繊維の開発を行ってきました。



医療現場のニーズを探る見学会を開催

昨年6月には、地域企業の実情に詳しい金融機関を新たに加えた「ふくいオープンイノベーション推進機構」を設立。より強力な連携体制を築き、新たな成長産業を創出します。現在、県内外の200を超える企業および約700名の

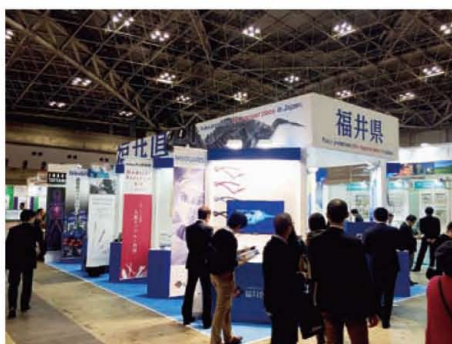
します。

さらに、伝統工芸職人の研修をはじめ、県産品の展示・販売などを行うスペースも確保するなど、今年11月のリニューアルオープンに向けて準備を進めます。

福井の技術をアピール

県では、県内企業の技術を手メーカーに売り込むため、様々な展示会・商談会に参加しています。

昨年11月には、今後の成長産業として期待されている医療分野の国内最大級の展示会「HOSPEX」に福井県



医療機器・福祉機器に関する展示会「HOSPEX」に出展

ふるさと企業を表彰

県内の中小企業は、地域経済に貢献しながらも、県民からあまり認識されていないのが実情です。

そこで、県内企業の活動の見える化を進めるため、キラリと光る優れた活動を行っている企業を表彰しています。

2月7日の「ふるさとの日」には6社を表彰。県の広報番

研究者が機構に登録されており、これまでに25の大型共同研究プロジェクトを実施しています。

宇宙産業への参入促進

機構の主要プロジェクトの一つに「県民衛星プロジェクト」があります。国の宇宙基本計画では、今後、宇宙産業の民生分野の



超小型人工衛星 提供: ㈱アクセルスペース

大が見込まれています。本県の産業として、超小型人工衛星の開発・生産やそのデータ利用を進める絶好の機会です。

県では昨年9月に「ふくい宇宙産業創出研究会」を設立。県内企業や大学、関係団体などの共同による超小型衛星技術開発などを支援していきます。

炭素繊維の新たな展開

炭素繊維複合材料の活用については、航空機や自動車分野に加え、新たに土木・建築分野への応用展開を図っています。

炭素繊維の軽い・強い・錆びないという特性を活かし、橋

ブースを出展。

また、今年11月には「伝統的工芸品月間国民会議全国大会」が21年ぶりに福井県で開催され、全国から伝統工芸の関係者が一堂に集まります。

会場となるサンドーム福井では、国指定の伝統的工芸品や県指定の郷土工芸品の展示・販売のほか、伝統工芸士による製作実演、若手職人の作品展などを予定。この機会を大いにアピールしていきます。



海外でも積極的に販路を開拓



最優秀賞を受賞した 侑龍泉刃物の製品

組やホームページ等で受賞者の広報を行いました。

今後も、県内で頑張っている企業をより多く紹介していきます。本県の地場産業・伝統産業の今後の活躍に、皆さんも注目してみてください。

産業政策課
0776・20・0367

地域産業・技術振興課
0776・20・0377

知事コラム



福井県知事 西川 一誠

「県民衛星プロジェクト」は、オープンイノベーション推進機構の主要プロジェクトの一つです。宇宙産業の市場は拡大しており、県内企業にとっても、先進的なビジネス展開が期待できる有望な分野になっています。

平成31年度の打上げに向け、県は、衛星を組み立てるクリーンブースを県工業技術センター内に設置するほか、衛星製造のノウハウ習得や、衛星データの利活用システムの開発などを応援します。ぜひ、3年後に、福井の素晴らしい技術が詰まった人工衛星が地球を回る日を楽しみにしてください。



大学連携センター 「Fスクエア」がオープン！

県都中心部に学生の活動拠点

県は、県内すべての大学・短期大学・高等専門学校が集い・学べる共通キャンパス（大学連携センター）を福井駅東口のアオッサ7階に整備し、今月9日、オープンを迎えました。

センターでふるさとを学ぶ

センターでは、県内の大学が連携し、恐竜学や福井の歴史、企業の強みを学ぶ講義を30科目開講。複数の大学の学生と一緒に授業を受けることができます。

また、高校生を対象とした模擬授業や県内大学による合同の進学説明会なども行われます。

センター内には、学生が気軽に立ち寄り、交流できる共同スペース（スクエアカフェ）を設置。



スクエアカフェ



オープン当日の学生たちによるステージイベント

学生と県内企業の若手社員との交流会を開くなど、県内学生に企業の魅力を知ってもらう機会を増やし、若者の地元定着を進めます。

そして、このセンターに集まった学生が福井駅周辺に活動の場を広げることにより、県都中心部の賑わい創出にも繋がります。

ぜひ県内の大学や高校に通うお子さんにもお知らせください。

ホームページはこちら↓

☎大学・私学振興課
0776・20・0245



教える！はびりゅう

福井国体・大会編

Q 「新福井県民歌」ってどんな歌？

皆さん！こんにちは。ぼくは福井しあわせ元気国体・大会のマスケットキョウクターのはびりゅう。みなさんの疑問に、答えるよ！



まず、1回目の質問は、「新福井県民歌」について。学校の行事や県のイベントなどで歌ったり、聞いたりしたことはあるんじゃないかな？

元の歌は、昭和29年に三好達治さんが作詞、諸井三郎さんが作曲した「福井県民歌」。平成30年の「福井しあわせ元気国体・大会」を機に、坂井市出身で世界的に有名な指揮者の小松長生さんが作曲して、より親しみやすく、歌いやすい曲調に生まれ変わったんだ。

2年後の国体・大会に向けて、みんなで「新福井県民歌」を歌って、一緒に盛り上げよう。「新福井県民歌」の曲や歌詞、楽譜は、県のホームページで紹介しているので、チェックしてみてくださいね。

ホームページはこちら↓

☎大会推進課
0776・20・0726



福井⇔丹南の移動が便利に

福井鉄道とえちぜん鉄道が相互乗り入れ

3月27日、福井鉄道とえちぜん鉄道の相互乗り入れが始まり、「鷺塚針原駅⇔越前武生駅」を乗り換えなしで行き来できるようになりました。これにより、えちぜん鉄道の新型車両「ki-bo(キーボ)」も丹南の街並みを走行します。

鉄道と路面電車で異なる事業者が互いの区間に乗り入れるのは全国初。相互乗り入れにより、所要時間は最大約20分短縮し、通勤・通学が便利になります。

また、福井鉄道の線路を福井駅西口広場まで延伸。電車やバス、タクシーとの連結も良くなりました。



大河の主人公は「由利公正でしょ!」

林修氏による幕末明治の講演会などを開催



県は、3月13日、福井市の自治会館で「幕末明治の歴史を通して自分を知る」と題して林修氏による講演会を開催。由利公正や橋本左内の人物像に触れ、「人生には山あり谷あり。逆境の時にどう過ごすかが大事」と話し、「公正は大河ドラマの主人公にふさわしい」と述べました。



17日には、歴史家・作家の加来耕三氏を講師に迎えた由利公正の講演会、19日から21日には歴史をキーワードとしたまち歩きマップ作成ワークショップや、古地図を片手に由利公正の足跡を訪ねるまち歩きツアーなどが開催されました。4月9日の時代行列には由利公正などの幕末の志士が登場し、機運を盛り上げました。



移住女子が悩みや楽しみを共有

小浜で「おしゃべりCafé」を開催



3月12日、県は、県外から移住した女性を対象に、小浜市のハーツわかさ店で「おしゃべりCafé」を開催しました。「知り合いを作れる場所がない」などの県外移住者からの声を受け、慣れない土地での暮らしの不安を解消し、福井暮らしの魅力を知ってもらおうものです。

交流会には、大阪、京都、兵庫、静岡、茨城などから嶺南地域に移住した13名が参加。「車を運転できないと不便」「どこに買い物に行けばいいのか分からない」などの悩みを共有し、おすすめのお店を情報交換するなど、お互いに交流を深めました。

結婚っていいですね。

結婚キャンペーンのポスター完成!

県は、結婚を前向きに考える機運を高めようと、「いいね!結婚ふくいキャンペーン」のポスター3種類を制作。

キャッチコピーの制作や監修は「ココロも満たんにコスモ石油」などで知られるコピーライターの仲畑貴志さん。「プロポーズ。ハイかYESで、答えてね。」など温かい雰囲気仕上がりしました。

スマートフォンの無料アプリを起動してポスターにかざすと、動画とキャンペーンソングが流れます。歌は福井市出身のシンガーソングライター、タカハシケンジさん。

動画はホームページで見ることができます。どうぞご覧ください。



食の國ふくい

かしのレシビ

海の味がギュッ 「ワカメの天ぷら」



材 料

生ワカメ …………… 300g
 小麦粉 …………… 適量
 塩 …………… 少々
 揚げ油 …………… 適量
 (天ぷら衣)
 小麦粉 …………… 1カップ
 卵 …………… 1個
 冷水 …………… 1カップ
 (4人分・調理時間約10分)

福井の美味しい食材

「ワカメ」



ワカメは福井県沿岸全域で収穫されます。おもしろいのは、地域ごとに収穫の時期や保存方法が異なっていること。

嶺南では「節分に芽を切る(芽が出てくる)」と言われ、収穫は3月中旬からですが、三国町安島は4月25日が解禁日。桜同様、ワカメ前線も北上します。

おい町大島のワカメ漁は、素潜り派と船からカマ派があります。カマ派は、ポイントまで船を進め、岩の上に自生するワカメを竹竿の先につけられた特製カマで刈り取り。4月までのワカメが柔らかく、5月後半に入り「こわなってくる(固くなってくる)」と、ワカメ漁は終わります。

作り方

- ① ワカメは軽く湯通しし、水気を切って適当な大きさに切る
- ② ①に小麦粉をふり、余分な粉をはたいておく
- ③ ②に天ぷら衣をつけて、180度の油で、衣がきつね色になるまで揚げる。皿に盛って塩をふる

(Point)

- ・湯通しはさっと、色が変わったらすぐにお湯から引き上げる。茹ですぎると風味がおちる。
- ・乾燥ワカメの場合は、水で十分に戻してから衣をつける。素揚げもパリパリとした食感でおいしい。

県政広報ふくい アンケート

アンケートにお答えいただいた方の中から抽選で、

「ささ漬セット」を

10名様にプレゼントいたします。

若狹を代表する名産品・ささ漬のセット。
 小鯛・キス・小アジのささ漬の三種の味が楽しめます。



応募締切 平成28年 5月22日(日)

応募方法 アンケートの回答と住所・氏名・年齢・性別・電話番号を記入の上、郵便はがきまたは県のホームページでご応募ください。

※商品の発送をもって当選発表に代えさせていただきます。商品は6月中に発送する予定です。



Q1.県政広報ふくいをお読みになった感想を教えてください。

①内容について

- 1.大変良い 2.良い 3.普通
 4.あまり良くない 5.良くない

②良かった記事など(1~8の中から2つまでお選びください)

- 1.表紙 2.ものづくりの國ふくい
 3.知っくふくい 4.教えて!はびりゅう
 5.県政HOT NEWS 6.食の國ふくい
 7.各地の催し 8.ふくいインフォ

Q2.県政広報ふくいへのご感想や、今後取り上げてほしいテーマ、ご意見などがありましたらご記入ください。(自由記述)

応募先 〒910-8580 県広報課 県政広報ふくい (住所は記載不要)

ホームページは

県政情報をお届けしています

新聞

●福井県からのお知らせ/新聞各紙…毎月1・15日掲載
 新聞各紙でくらしの情報(子育て・福祉・就職など)や企業向け情報を紹介

ラジオ

●ふくい元気通信
 FBCラジオ/月、水、金曜日 午前10:20~10:30頃
 第3、5土曜日 午前10:35~10:40頃
 ●FM県政スポット
 FM福井/金曜日 午前8:45~8:53頃

テレビ

●おはようふくいセブン
 FBCテレビ/日曜日 午前7:00~7:30
 ●まちかど県政
 FBCテレビ/日曜日 午後4:55~5:00
 福井テレビ/日曜日 午前11:45~11:50
 ●ほっとふくい
 福井テレビ/第1、3土曜日 午後5:00~5:15
 ●NHK地上デジタルのデータ放送

点字・音訳

●ふれあい県政だより 年12回発行

フェイスブック

●ほやほや!ふくい(福井県広報課) 随時更新

県広報誌「県政広報ふくい」は、毎月発行。福井新聞、日刊県民福井への折り込みのほか、図書館などの公共施設やコンビニエンスストア、道の駅などで入手できます。

[編集後記]

今月号から、「県政広報ふくい」は毎月第4日曜日に発行します!より多くの方に読んでいただき、親しんでいただけるよう頑張ります。就職情報や企業向け情報、急に決まったイベントなどは、新聞「福井県からのお知らせ」に掲載しています。併せてご覧ください(毎月1日、15日掲載)。

この広報誌をスマートフォンで読めるアプリ「i広報紙」はこちら



(福井市、あわら市の広報誌も読める!)

4.27(水) ツリー ピクニック アドベンチャー いけだ オープン 池田町

会場/池田町志津原28-16(JR武生駅から福鉄バスで約1時間)
 ㊟ ツリー ピクニック アドベンチャー いけだ ☎0778-67-1535



日本最大の冒険の森が池田町に出現! 子供から大人まですべての世代が、木に触れ、森を飛び、川と遊ぶ、多彩なプログラムがあります(有料:要予約)。バーベキューハウスやコテージもあります。

4.28(木)~5.8(日) ハピリン グランドオープン 福井市

会場/JR福井駅西口再開発ビル「ハピリン」(福井市中央)
 ㊟ 福井市都市整備室 ☎0776-20-5454



4月28日(木)にはオープニングセレモニー、4月29日(金・祝)~5月8日(日)にも各種イベントを実施。こどもの日にちなんだ「ハピリン こどもフェスタ」など、グルメやダンス、ライブなど盛りだくさんです。

5.1(日)~8(日) 小浜市まちの駅オープン 小浜市

会場/小浜市立図書館前(小浜市小浜白鬚)(JR小浜駅から徒歩約10分)
 ㊟ 小浜市商工観光課 ☎0770-53-1111(代)



県内で唯一現存する明治期の芝居小屋「旭座」を移築復原。観光案内・物販、休憩施設等を併設したまち歩き観光拠点です。5月1日(日)~8日(日)のオープニングウィークには各種イベントを開催します。

5.8(日) ハーバルビレッジ オープニングイベント 高浜町

会場/ハーバルビレッジ(旧青少年旅行村)(高浜町中山)
 ㊟ ハーバルビレッジ ビジターセンター ☎0770-50-9012



青葉山健康長寿の里が、「ハーバルビレッジ」としてリニューアル! 園内には、青葉山のハーブや薬草を活かしたカフェやショップ、ハーブガーデンがあり、子どもから大人まで楽しめる自然体験も充実しています。

豊かな自然に感謝

4月下旬~5月上旬
おおい町

シバザクラ

会場/丸山公園(おおい町本郷)
 ㊟ おおい町商工観光振興課 ☎0770-77-4056

5.3(火・祝)
越前市

式部とふじまつり

会場/紫式部公園(越前市東千福町)
 ㊟ (一社)越前市観光協会 ☎0778-23-8900

5.3(火・祝)~5(木・祝)
鯖江市

さばえつつじまつり

会場/鯖江市西山公園、鯖江街なか周辺
 ㊟ さばえつつじまつり実行委員会 ☎0778-52-2323

5.4(水・祝)~5(木・祝)
大野市

シバザクラまつり

会場/大野市下丁(国道158号線沿い)
 ㊟ 乾側公民館 ☎0779-66-3756

5.7(日)・8(日)
大野市

七間朝市山菜フードピア

会場/七間通り(大野市元町)
 ㊟ 越前大野七間朝市振興協議会 ☎0779-69-9520

5.14(日)・15(日)
大野市

九頭竜新緑まつり

会場/九頭竜国民休養地(大野市角野)
 ㊟ 大野市役所和泉支所住民振興課 ☎0779-78-2111

5.21(日)・22(日)
若狭町

第25回記念大会 若狭・三方五湖ツーデーマーチ

会場/若狭さとうみパーク(若狭町役場三方庁舎隣)
 ㊟ 若狭・三方五湖ツーデーマーチ実行委員会 ☎0770-45-9118

5.22(日)
南越前町

今庄そばまつり

会場/今庄365スキー場(南越前町板取)
 ㊟ 今庄そばまつり実行委員会 ☎0778-47-8002

歴史を感じよう

4.29(金・祝)
あわら市

あわら温泉春まつり

会場/あわら温泉街
 ㊟ 芦原温泉上水道財産区水道事業 ☎0776-77-2349

5.3(火・祝)~4(木・祝)
鯖江市

河和田塗越前漆器まつり

会場/うるしの里会館広場(鯖江市西袋町)
 ㊟ 越前漆器協同組合 ☎0778-65-0030

5.1(日)
美浜町

弥美神社例祭

会場/弥美神社(美浜町宮代)
 ㊟ (一社)若狭美浜観光協会 ☎0770-32-0222

5.2(日)~3(火・祝)
小浜市

お城まつり

会場/小浜神社他(小浜市城内)
 ㊟ 小浜市商工観光課 ☎0770-53-1111(代)

5.3(火・祝)~4(木・祝)
越前市

あじまの万葉まつり

会場/越前の里 味真野苑(越前市余川町)
 ㊟ 万葉菊花園 ☎0778-27-7800

5.3(火・祝)~5(木・祝)
越前市

神と紙のまつり

会場/紙祖神岡太神社、大瀧神社、パピルス館~和紙の里通り
 ㊟ 福井県和紙工業協同組合 ☎0778-43-0875

5.4(水・祝)~5(木・祝)
敦賀市

白銀神社の火祭り

会場/白銀町全域、白銀神社境内(敦賀市白銀町)
 ㊟ 敦賀観光案内所 ☎0770-21-8686

5.5(木・祝)
美浜町

子供歌舞伎

会場/日吉神社(美浜町早瀬)
 ㊟ (一社)若狭美浜観光協会 ☎0770-32-0222

5.5(木・祝)
福井市

越前朝倉曲水の宴

会場/一乗谷朝倉氏遺跡(福井市城戸ノ内町)
 ㊟ (一社)朝倉氏遺跡保存協会 ☎0776-41-2330

5.5(木・祝)
永平寺町

永平寺花祭り

会場/永平寺門前参道
 ㊟ 永平寺町観光物産協会 ☎0776-63-1188

5.19(日)~21(日)
坂井市

三国祭

会場/坂井市三国町山王 三國神社周辺
 ㊟ 三国祭保存振興会 ☎0776-82-6400

5.28(日)~30(日)
越前町

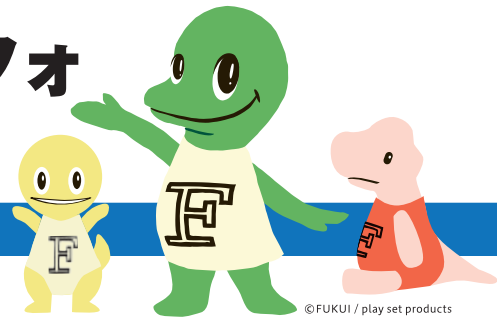
越前陶芸まつり

会場/越前陶芸村(越前町小曾原)
 ㊟ 越前陶芸まつり実行委員会 ☎0778-32-2000

ふくいインフォ

【4月24日(日)～5月21日(土)】

※次号は5月22日に発行予定



©FUKUI / play set products

目次

講座・イベント情報 **1**

参加者・会員募集情報 **1**

県立施設情報 **2**

恐竜博物館、芦原青年の家、畜産試験場
エンゼルランドふくい、総合グリーンセンター
内水面総合センター **2**

農業試験場、県立武道館、県立歴史博物館
県立美術館、こども歴史文化館
県立図書館、文書館 **3**

ふるさと文学館、一乗谷朝倉氏遺跡資料館 **4**
ふくい健康の森、奥越高原牧場
自然保護センター、奥越高原青少年自然の家
鯖江青年の家、三方青年の家
里山里海湖研究所

海浜自然センター、若狭歴史博物館 **5**
若狭図書館学習センター、こども家族館

講座・イベント情報

消費者月間 巡回消費生活展

- ◇5月6日(金)～9日(月)
所 アル・プラザアミ(坂井市春江町)
- ◇5月14日(土)、15日(日)
所 若狭図書館学習センター(小浜市)
- ◇5月19日(木)～21日(土)
所 アオッサ(福井市手寄)
- ◇5月22日(日)～24日(火)
所 ヴィオ(大野市鉤掛)
- ◇5月26日(木)～29日(日)
所 アル・プラザ鯖江(鯖江市下河端町)
問 消費生活センター ☎0776-22-1102

消費者総合フォーラム・交流展

5月21日(土)10時30分～15時30分
所 アオッサ1階・8階(福井市手寄)

詳講演会、消費者団体による活動発表、消費生活に関する体験教室など
他一部メニューは事前予約が必要
問 消費生活センター ☎0776-22-1102

地域の縁結びさんによる出張相談会 甲

5月22日(日)13時30分～15時30分
所 プラザ萬象(敦賀市東洋町)
詳ボランティアで縁結び活動を行う「地域の縁結びさん」による「出張結婚相談会」を県内各地で順次開催
定10名程度(先着)
問 女性活躍推進課 ☎0776-20-0362

県立大学 公開講座(前期) 甲

5月10日(火)から
所 福井キャンパス(永平寺町松岡兼定島)、小浜キャンパス(小浜市学園町)、アオッサ(福井市手寄)等
詳さまざまなテーマについて、大学教員や専門家が講師を務める講座。開催スケジュール等はホームページ等で確認
問 福井キャンパス ☎0776-61-6000
小浜キャンパス ☎0770-52-6300

福井県立大学 公開講座

福井ライフ・アカデミー講座 甲

①ユー・アイふくい(福井市下六条町)
☎0776-41-4206 月曜、第3日曜
■学びチャレンジ講座「公民」
◇福井の地域特性はどのように創られたか-「福井地域学」のすすめ-
4月29日(金・祝)13時30分～15時

ふるさと未来講座「伝統文化」

◇(仮)先祖代々続く伝統のスローフード「へしこ」
5月25日(水)14時～15時30分
■ファミリー映画会
◇4月29日(金・祝)～5月5日(木・祝)10時～、5月2日(月)を除く
詳子ども向けアニメ等の上映会

緑に親しむ(農林水産研修)

問 ふくい農林水産支援センター
☎0776-21-8315
■フラワーデザイン講座(嶺南) 甲 円
6月2日(木)13時30分～15時30分
料3000円 定20名
受5月26日(木)まで

参加者・会員募集情報

一乗谷朝倉氏遺跡資料館展示解説・遺跡案内ボランティア募集

詳資料館で、または国特別史跡の遺跡内で、戦国大名朝倉氏の歴史等を広く紹介する活動に参加しませんか。学習講座を定期的に開催しています。



問 文化振興課 ☎0776-20-0580

由利公正も利用したであろう「毛矢の繰舟」

5月3日(火・祝)～5日(木・祝)、7日(土)、8日(日)、21日(土)、22日(日)
10時～16時
所 足羽川九十九橋上流舟着場(福井市つくも1丁目)
詳由利公正の発起により足羽川に幸橋が架けられる前は、足羽川の両岸に渡し綱で結んだ繰舟の渡しが行われていました。由利公正も渡ったであろう繰舟を再現。ぜひ、舟からの眺めを体験してみてください。
他水位の高い日は運航中止(ホームページでご確認ください)
問 河川課 ☎0776-20-0480



甲 事前申込みが必要な催し
円 有料の催し
所 場所・会場
対 対象者
詳 詳細内容
定 定員
料 料金
受 受付期間
方 方法
他 その他
問 問合わせ
申 申込み先
困 休館日

左列からご覧ください

**障がい者スポーツ大会
ボランティア募集**

6月5日(日)8時30分～16時
(パレーボールは5月22日(日)、水泳、アーチェリー、サウンドテーブルテニスは5月29日(日)、ボウリングは6月12日(日))
所 ふくい健康の森ほか
受 5月7日(土)まで
問 しあわせ福井スポーツ協会
☎0776-43-9712

**福井国際フェスティバル
ボランティア、出演者募集**

詳 10月23日(日)に開催する「福井国際フェスティバル」のボランティアスタッフ、出演者・協力者を募集します。ボランティアスタッフは3種類。詳細はお問い合わせください。
問 県国際交流協会 ☎0776-28-8800

県立施設情報

恐竜博物館 〔 〕

■**ブラキオサウルス全身骨格**
詳 全長約22メートル、高さ約11メートルの大型の草食恐竜「ブラキオサウルス」の全身骨格を常設展示。タイの新種恐竜「シリントーナ・カラーテンシス」の全身骨格も展示中です。
■**博物館セミナー 〔 申 〕**
◇「CTを使った化石の研究」
5月15日(日)13時～14時30分
◇「前期白亜紀のアジアの恐竜たち -日本の恐竜はどこからきたのか? -」
6月12日(日)13時～14時30分
■**恐竜ふれあい教室 〔 申 〕**
◇「親子で恐竜パズルをつくろう!」
5月29日(日)13時～14時
対 4歳～小学3年生の親子 15組

野外恐竜博物館、始まりました! 〔 申 〕

11月3日(木・祝)まで
詳 恐竜化石発掘調査現場の間近で化石発掘体験。恐竜博物館前から専用バスに2時間のツアーです。インターネットでお申し込みください。
(バス片道30分、野外恐竜博物館体験60分)
料 大人 1200円 大高生 1000円 中小生 600円 幼児・70歳以上 無料
※恐竜博物館本館とは別料金
問 恐竜博物館 ☎0779-88-0001



野外恐竜博物館 検索

博物館自然教室 〔 申 〕

◇「木の化石をとかしてはがしてみよう」
5月22日(日)13時～15時
詳 木の化石を酸で溶かして、木材の内部を観察
対 小学生以上(小学生は保護者同伴)20名
◇「石をしらべよう!」
6月5日(日)13時～15時
詳 顕微鏡などを使って、石のつくりや特徴をしらべよう。
対 小学生以上(小学生は保護者同伴)15名
■**ゴールデンウィークは開館時間を拡大**
4月29日(金・祝)～5月8日(日)
8時30分～18時

勝山市村岡町寺尾51-11 ☎0779-88-0001
開 9時～17時(入館は16時30分まで)
料 常設展一般720円、大高生410円、中小生260円
休 第2・4水曜 受 各開催日の1か月前から受付

芦原青年の家

■**親子でつくるぞ簡単ピザ @新芦原青年の家 〔 申 〕**
5月22日(日)10時～13時
対 小学生とその家族
定 15家族程度(40セットまで)
料 600円/セット 受 5月7日(土)まで
あわら市北潟250-20 ☎0776-79-1001
休 月曜(祝日を除く)、月曜が祝日の翌日
他 応募多数の場合は抽選

畜産試験場

■**ひつじの毛刈り体験**
4月29日(金・祝)および5月3日(火・祝)10時～、11時～、14時～、15時
対 3歳以上(小学生以下は保護者同伴)
定 各回10組(先着)
受 当日9時から動物舎前で受付
坂井市三国町平山68-34
☎0776-81-3130

エンゼルランドふくい

■**大人のためのプラネタリウム 〔 〕**
二胡で巡る星空の旅～野沢香苗コンサート～
5月28日(土)、29日(日)17時～
対 中学生以上
料 大人500円 中高生250円
他 前売券発売中
■**「ワイワイこどもの日」**
～みんなでジャンボこいのぼりをつくろう～
4月29日(金・祝)～5月5日(木・祝)
9時30分～16時30分(12時～13時はお休み)
■**星をみるかい?春の星座**
5月14日(土)19時30分～20時30分
他 雨天時はプラネタリウムで星空解説
坂井市春江町東太郎丸3-1 ☎0776-51-8000
開 9時30分～17時
休 月曜(休日を除く)、休日の翌日

総合グリーンセンター

■**桜のライトアップ(桜見本園)**
5月5日(木・祝)まで18時～21時
他 開花状況により期間変更あり
■**花とみどりの春フェア**
5月4日(水・祝)、5日(木・祝)
詳 花や農産物等の販売、花や木工の体験、樹木クイズ、バードウォッチングなど
■**緑の教室**
定 各60人(先着)
◇**庭木の剪定と施肥**
5月4日(水・祝)13時30分～15時30分
詳 マツと広葉樹の剪定実習あり
◇**果樹の手入れ(初夏から秋まで)**
5月22日(日)13時30分～15時30分
◇**ハーブの楽しみ方 〔 申 〕**
6月4日(土)13時30分～15時30分
詳 寄せ植え実習あり
料 1000円 受 5月6日(金)～
坂井市丸岡町楽間15 ☎0776-67-0002
休 月曜(祝日の場合は翌平日)
受 平日(8時30分～17時15分)

内水面総合センター

■**淡水魚の「図鑑」「下敷」プレゼント**
5月5日(木・祝)まで
詳 来場したお子様(毎日先着20名)に、特製の図鑑や下敷きをプレゼント
福井市中ノ郷町34-10
☎0776-53-0232
開 9時～16時30分
休 月曜(祝日の場合はその翌日)

農業試験場

■**農業試験場体験デーGW 〔 申 〕**
4月29日(金・祝)10時～15時
詳 お米の今昔物語や田んぼの生き物観察など
対 親子～一般 50名(先着)
他 申込等はホームページで確認
福井市寮町52-21 ☎0776-54-5100

県立武道館 〔 申 〕

■**前期武道学園**
9月25日(日)まで
◇**40回コース**
柔道、剣道、空手道、なぎなた夜
◇**20回コース**
弓道(昼・夜)、なぎなた昼、銃剣道、相撲
対 小学生(弓道は小学5年生)～一般(弓道昼・なぎなた昼は一般のみ)
料 6170円(40回コース)、3085円(20回コース)、スポーツ安全保険料等が別途必要(中学生以下820円、高校生以上1870円、65歳以上1220円)
他 開催日時、定員等は、ホームページ等で確認
福井市三ツ屋町8-1-1 ☎0776-26-9400
休 原則月曜 ※GWは開館

県立歴史博物館 〔 〕

■**企画展**
「写真が語る思い出の福井駅前」
5月22日(日)まで
詳 福井駅前の町なみの変遷を、明治を皮切りとして昭和戦後の高度経済成長期を中心に写真でたどる
福井市大宮2-19-15 ☎0776-22-4675
開 9時～17時(入館は16時30分まで)
料 常設展一般:100円、高校生以下・70歳以上:無料
休 第2・第4水曜



絵葉書(福井駅前大通り、昭和50年代)

■**写真展**
「昭和の子どもたち 遊びの情景」
5月22日(日)まで
■**ふくい歴博講座**
「写真から見る福井駅前の変遷」
5月21日(土)14時～15時30分
福井市大宮2-19-15 ☎0776-22-4675
開 9時～17時(入館は16時30分まで)
料 常設展一般:100円、高校生以下・70歳以上:無料
休 第2・第4水曜

県立美術館 〔 〕

■**テーマ展「新収蔵品展①/匠の技と美 -人間国宝・文化勲章受章者を中心に-」**
5月15日(日)まで
詳 平成27年度に新しく収蔵された作品を紹介
富本憲吉「赤字金彩寿字香炉」
福井市文京3-16-1 ☎0776-25-0452
開 9時～17時(入館は16時30分まで)
料 常設展一般100円、高校生以下・70歳以上:無料
休 4月25日(月)、5月16日(月)～19日(木)

子ども歴史文化館

■**リニューアル記念特別企画「幕末・維新を歩んだ先人たち Part2 文明開化展」**
4月29日(金・祝)～6月5日(日)
■**文明開化展関連イベント**
◇**柳原さんの昔あそび教室**
つくってバトル!メンコ大会 〔 申 〕
4月29日(金・祝)14時～16時
◇**おふでさんのアートフル教室 オリジナル・ミニ劇場をつくろう! ～文明開化のからくりボックス～ 〔 申 〕**
4月30日(土)14時～16時
料 300円
◇**内藤さんのペーパークラフト教室 ダンボール機関車をつくろう! 〔 申 〕**
5月1日(日)14時～16時
料 500円
◇**大橋さんのビーズ教室**
和風・洋風ストラップをつくろう! 〔 申 〕
5月3日(火・祝)10時30分～12時、14時～15時30分 料 500円
◇**おふでさんのアートフル教室**
万華鏡・明治の百色メガネをつくろう! 〔 申 〕
5月4日(水・祝)14時～15時
料 300円
◇**国際博物館の日記念**
大人のための館長講座「文明開化の光と影」
5月8日(日)14時～15時30分
■**プロフェッショナル教室**
「ファルコンズ・アイ(ハヤブサの目)で恐竜化石を発見!」
5月5日(木・祝)14時～15時30分
詳 世界や日本で数々の化石を発見! 恐竜博士小林快次さん(福井市出身)のおはなし

■**けん玉名人をめざそう! 〔 申 〕**
5月15日(日)14時～15時(初心者～2級)、15時30分～16時30分(1級以上)
■**かるたQueenが教える百人一首教室 〔 申 〕**
5月21日(土)14時～15時30分
■**せつちゃんの楽しい紙しばい会**
5月22日(日)15時～15時30分
■**くどう博士の手づくり科学おもちゃ教室**
これきカメラをつくろう! 〔 申 〕
5月28日(土)14時～14時30分
福井市城東1-18-21 ☎0776-21-1500
休 月曜(祝日を除く)、祝日の翌日 ※GWは無休
受 開催日の1か月前から電話受付(開館日の9時30分～17時)

県立図書館

■**一般特集コーナー**
◇**旅をもっと楽しくする本**
5月31日(火)まで
■**子ども室特集コーナー**
◇**いろんなかぞくのほん**
5月31日(火)まで
■**学校で学ぶわたしたちのまち展**
7月13日(水)まで
■**こどもの読書週間関連企画**
◇**講座「子どもと子どもの本に捧げた生涯～瀬田貞二先生のこと～」 〔 申 〕**
5月14日(土)14時～15時30分
◇**展示「瀬田貞二の仕事」**
5月15日(日)まで
◇**図書館探検&使い方体験教室 〔 申 〕**
5月1日(日)13時30分～14時30分
対 小学生(3年生以上)
◇**大人も楽しめる漢字遊びいろいろ**
5月5日(木・祝)13時30分～16時
◇**貸出冊数を増加** 5月15日(日)まで
詳 1人あたりの貸出冊数を10冊から15冊まで増加
福井市下馬町51-11 ☎0776-33-8860
開 平日:9時～19時、土日祝:9時～18時
休 月曜・第4水曜(祝日を除く)、祝日の翌日
※GWは無休

文書館

■**4～6月月替展示**
「和紙-生産と再生のエピソード-」
6月22日(水)まで
■**フィアラ先生の世界をつなぐゼミナール 〔 申 〕**
『平家物語』の異本を読む
5月21日(土)13時30分～15時
福井市下馬町51-11 ☎0776-33-8890
開 9時～17時、休は県立図書館と同じ

ふるさと文学館

■新収蔵品展
6月26日(日)まで
詳平成27年度に新たに収集した山本和夫等の作品、資料を展示
■ふくいの文学フレッシュパワー展
詳宮下奈都氏、谷崎由依氏など福井県出身の中堅・若手作家を紹介
■ふくい文学ゼミ受講者募集
5月31日(火)まで
詳創作活動に興味を持つ若い世代が、必要なスキルやスピリットを身に付けるゼミ
■文学カフェ ゲスト谷崎由依氏 申(〒)
5月22日(日)14時～15時30分
料250円
■ジュニア文学カフェ ゲスト南部くまこ氏
5月28日(土)13時～14時30分
対中高生

福井市下馬町51-11 ☎0776-33-8866
開、休は県立図書館と同じ

一乗谷朝倉氏遺跡資料館 申(〒)

■「第1回特別公開展 一乗谷～よみがえる戦国城下町の風景～」
4月29日(金・祝)～7月19日(火)
詳「洛中洛外図屏風」をモチーフに映像表現した「一乗谷城下町図屏風」と、関連する品々を展示
◇展示解説
5月1日(日)14時～14時30分
■遺跡見学会
新緑の戦国城下町を歩こう 申
5月29日(日)13時30分～15時30分
詳石垣を整備した西山光照寺跡や平面復原地区などを職員が案内

福井市安波賀町4-10 ☎0776-41-2301
開9時～17時(入館は16時30分まで)
料一般100円、高校生以下・70歳以上無料
※お得な復原町並との共通券もあります
休4月27日(水)、28日(木)、5月18日(水)

■遺跡内無料周遊バス「朝倉ゆめまる号」
土・日・祝運行
10時～16時30分(30分間隔)
詳朝倉氏遺跡一帯を周遊します。
開文化振興課 ☎0776-20-0580

ふくい健康の森

■県民健康センター
☎0776-98-8000
◇無料健康講座「自己免疫疾患～なぜ自分が自分の体を傷つける?～」
5月14日(土)15時～16時

◇伝承料理教室(らっきょう編) 申(〒)
5月31日(火)14時～16時30分
詳らっきょうの皮むきから塩漬けまでの工程を実習
定30名(先着) 料1700円
■生きがい交流センター
☎0776-98-5801
◇ハーモニカコンサート
5月22日(日)14時～

福井市真栗町47-48
休■県民健康センター:土・日・祝日(第2土曜・第4日曜は開館)
■けんこうスポーツセンター、生きがい交流センター:月曜(祝日の場合はその翌日)

奥越高原牧場

■牧場酪農体験 申
11月までの土・日・祝日10時～、14時～
詳牧場や乳牛の説明・案内・体験
受平日は要予約
他ミルク工房でのアイスクリーム等加工体験(有料)は、ミルク工房奥越前 ☎0779-67-1166

勝山市平泉寺町池ヶ原230
☎0779-88-1973

自然保護センター

■里山観察ウォーク 申(〒)
「春の今庄・燧ヶ城址の自然」
5月28日(土)9時30分～14時
所南越前町今庄燧ヶ城址
定30名 料50円(保険料)



■特別観望会
「星空観望ゴールデンウィークー木星・春の銀河をみようー」
4月29日(金・祝)、30日(土)、5月3日(火・祝)、4日(水・祝)19時30分～21時30分
■四季の自然観察シリーズ
10月30日(日)までの毎週日曜、祝日11時～12時、13時15分～14時15分
詳専門の先生が、センター周辺の自然をガイドします。

大野市南六呂師169-11-2 ☎0779-67-1655
休月曜(祝日を除く)、祝日の翌日
他中学生以下は保護者同伴

奥越高原青少年自然の家

■自然の家開放日～“もり”へ来て!見て!奥越高原まるかじり!～
4月29日(金・祝)
9時30分～15時30分
詳クラフトやゲームなどの活動プログラム体験、施設内見学など
料クラフト代300円程度、昼食(カレーライス)400円(要予約)

大野市南六呂師169-8 ☎0779-67-1321
休月曜日

鯖江青年の家

■オープンデー
～みんな楽しく、気持ちよく～
5月7日(土)、14日(土)
9時30分～16時
詳研修プログラム、ニュースポーツ、フェンスアート、お風呂などの体験
対家族

■星空にアプローチ・春～戦いの星・マーズ(火星)接近!～ 申(〒)
5月27日(金)19時30分～21時
詳火星や土星、木星などの惑星および春の星座の観察
定45名 料50円
受5月14日(土)～前日まで

鯖江市上野田町19-1 ☎0778-62-1214
休原則月曜

三方青年の家

■チーズがとろーり! ホームメイドピザ 申(〒)
5月14日(土)9時～13時30分
料材料費450円/セット 参加費50円/人
定30セット 受5月8日(日)まで
■マイウイナーのレシピ 申(〒)
5月28日(土)9時～13時
料材料費1600円/セット 参加費50円/人
定16セット 受5月20日(金)まで

若狭町鳥浜122-27-1 ☎0770-45-0229
休月曜(祝日の場合はその翌日)
他小学生以下は保護者同伴

里山里海湖研究所

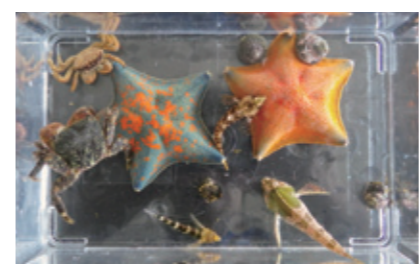
■学びの森で自然体験 申(〒)
◇「里山で春を食べちゃおう!」
5月1日(日)10時～13時
所福井ふるさと学びの森(若狭町気山)
詳春の里山を観察しながら、季節の恵みを楽しみます

◇春の森散策とサツマイモ植え付け
5月14日(土)10時～13時
所福井ふるさと学びの森(あわら市北湯)
詳春の山野草が咲く里山を散策して、特産のサツマイモ植え付けも行います
対小学生以上の親子 30名(先着)
料50円 受開催日の3日前まで

■学びの森連携イベント
詳県内各地の学びの森登録団体が、里山を体感するイベントを開催
福井ふるさと学びの森 検索
若狭町鳥浜122-31-1
☎0770-45-3580

海浜自然センター

■海のふれあい教室 申(〒)
定各40名 料100円
◇砂浜でフグやカレイの赤ちゃんを探してみよう
5月14日(土)13時～16時
所高浜町和田(はまなす公園集合)
◇春の磯の生きものを探してみよう
5月22日(日)9時30分～12時



所海浜自然センター、食見海岸
■三方五湖自然教室 申(〒)
定各30名 料100円
◇春のバードウォッチング「超早起きは10文の得!(幸せの青い鳥を探そう)」
5月15日(日)4時～11時(6時からの参加も可)
所観察:小浜市上根来(集合:森林の水PR館前)

◇外来種バスター
～湖の侵入者捕獲大作戦!～
5月21日(土)13時30分～15時30分
所三方湖周辺

若狭町世久見18-2(食見海岸)
☎0770-46-1101
休月曜(祝日を除く)、祝日の翌日
他小学生以下は保護者同伴

若狭歴史博物館 申(〒)

■テーマ展「木札に託されたメッセージ」
5月15日(日)まで
■郷土史講座「木簡からみた御食国・若狭」
5月15日(日)13時30分～15時
詳講師:舘野和己氏(奈良女子大学名誉教授)
■体験講座「大人の陶芸講座～手からうまれる貴方だけの「うつわ」～」 申(〒)
5月28日(土)13時～15時
所須恵野創作館(若狭町末野)
料2000円
(陶芸代・当館入館券・プレゼントつき)
定15名(先着) 受5月9日(月)まで

小浜市遠敷2-104 ☎0770-56-0525
開9時～17時(入館は16時30分まで)
料常設展 一般300円、高校生以下・70歳以上無料
休4月25日(月)、5月16日(月)

若狭図書学習センター

■本の特集
◇子どもコーナー
「お父さん、お母さん大好き♪」
4月26日(火)～5月25日(水)
■こどもの読書週間企画展「オルファースと100年前の絵本」
5月15日(日)まで
詳没後100年を迎えるジビュレ・フォン・オルファースの絵本と、100年前の絵本オズボーン・コレクション(復刻版)を展示

■おひざでだっこの会 申
5月11日(水)
10時～10時30分、11時～11時30分
対0～2歳児と保護者 各10組
■ウェルカム!こども企画
～絵本と歌、押花しおりで楽しもう!～ 申(〒)
5月21日(土)10時30分～12時
詳①季節のうたとおはなしのおくりもの②押花しおりを作ろう
対幼児・児童と保護者 各40名程度
料300円(押花材料費)

小浜市南川町6-11 ☎0770-52-2705
開平日:9時～19時、土日祝:9時～18時
休月曜(祝日を除く)、祝日の翌日 ※GWは無休

こども家族館

■こどもレクリエーション
5月3日(火・祝)～5日(木・祝)
10時～11時30分、13時30分～16時
詳5つに分かれたあそびブースでいろんなゲームにチャレンジ!!
■わいわいものづくりスペシャル「打楽器パコーン」
5月8日(日)11時～13時
定20作品 料1500円/作品
■みんなでクッキングスペシャル「おにぎり～かまどで作るよ!～」 申(〒)
5月21日(土)、22日(日)11時～13時
定8家族32名 料300円/人
■FTU科学実験キャラバン『コチコチ魔法の水』
5月29日(日)13時30分～14時30分
詳液体窒素を使った実験ショー。
-196℃の世界を見てみよう!
定120名

おおい町成海1-1-1 ☎0770-77-3211
休月曜(休日を除く)、休日の翌日
対未就学児は保護者同伴
受前月10日から予約可能

岩手県、宮城県、福島県からのメッセージ

東日本大震災から5年となります。福井県の皆さまからは多大なるご支援を賜り、心より御礼申し上げます。岩手・宮城・福島の三県は東日本大震災により大きな被害を受けましたが、現在はそれぞれの県民が一丸となって復興に取り組んでおります。四季折々の風景や歴史を物語る名所旧跡、豊富な泉質と湯量を誇る温泉などが皆さまのお越しをお待ちしています。ぜひ、岩手・宮城・福島に足をお運びいただき、復興を目指して歩む三県の「今」を体感してください。



開岩手県広聴広報課 ☎019-629-5283
宮城県広報課 ☎022-211-2283
福島県広報課 ☎024-521-7014