

## 福井県からのお知らせ

12月15日号 毎月1日と15日に掲載

行事などの詳細は☎へお問い合わせください  
 ㊦のマークがあるものは、事前申込みが必要です  
 ㊧のマークがあるものは有料、それ以外は無料です

## 食べ残しを減らそう

12月から1月までは、「おいしいふくい食べきり運動」強化期間。忘年会や新年会などの宴会時には、食べ残しが出ない工夫をお願いします。

- 出席者の性別や年齢などをお店に伝え、適量注文を
- 食中毒の危険のない料理は、持ち帰りができる折詰で注文するなどの工夫を
- 宴会の終了前には、しっかりと食べる時間の確保を
- 量が多く食べきれないと思ったときは、食べられる人に料理を分ける
- 幹事さんは、宴会中に「食べ残しのないように！」の声かけを

詳しくは   ☎ 循環社会推進課 0776(20)0317



食べきり運動キャラクター「のっこさん」

## 保健・福祉

### インフルエンザの予防対策を

- 外から帰ったら、石けんを使った手洗い、うがいをしましょう
  - 室内では加湿器などで適度な湿度を保ちましょう
  - 栄養と休養を十分にとり、健康管理に注意しましょう
  - せきやくしゃみなどの症状がある場合は、マスクを着用するなど「せきエチケット」を心掛けましょう
- ☎ 各健康福祉センター

### 陽子線によるがん治療

県立病院の陽子線がん治療センターでは、放射線治療の一種である陽子線治療を行っています。手術をしないため、入院の必要がなく、普通に生活を続けながらの治療が可能です。陽子線治療について関心をお持ちの方は、お気軽にご相談ください。

対象／頭頸(けい)部のがん、肺がん、肝臓がん、前立腺がんなど

詳しくは    
 相談専用☎／県立病院陽子線がん治療センター 0776(57)2981

### おとなの無料歯科健診

歯を失う原因の7割は、歯周病とむし歯です。早期発見のため、健診を受けましょう。

対象／18歳以上の方  
 期間／3月31日(月)まで  
 受診方法／事前に予約し、受診の際に健康保険証などを提示

☎ 健康増進課 0776(20)0350

## ご案内

### 飼うなら一生

動物の飼い主には、その命に対する責任と人に迷惑をかけない社会的な責任があります。

- ペットが生涯を全うするまで飼いましょう
- みだりに繁殖させない措置を講じましょう
- ペットを捨てる・虐待することは犯罪です

☎ 医薬食品・衛生課 0776(20)0354

### 狩猟免許試験

試験日／3月9日(日)9:30～16:30  
 場所／県立大学福井キャンパス(永平寺町)  
 申込期間／1月6日(月)～1月31日(金)

☎ 自然環境課 0776(20)0305  
 各農林総合事務所、嶺南振興局

### 配偶者からの暴力にお悩みの方へ

配偶者や恋人などパートナーからの暴力にお悩みの方はご相談ください。秘密は厳守します。相談は無料。

日時・場所・☎  
 火～日曜 9:00～16:45  
 生活学習館 0776(41)7111・7112  
 月～金曜 8:30～17:15  
 総合福祉相談所 0776(24)6261  
 各健康福祉センター

### 楽天市場で若狭路フェア

インターネットで嶺南地域の海の幸、里山の幸の商品を購入できます。

期間／1月15日(水)まで  
 場所／インターネットショッピングモール「楽天市場」内  
 特典／抽選で10名様に楽天5,000ポイントをプレゼント

詳しくは    
 ☎ 商業振興・金融課 0776(20)0372

### 消費税相談窓口

消費税の転嫁拒否(買ったときなど)や、転嫁を阻害する表示(「消費税還元セール」などの表示)は法律で禁止されています。転嫁拒否、転嫁を阻害する表示などの疑いがありましたら、ご相談ください。相談窓口の詳細は県ホームページで紹介しています。

☎ 税務課 0776(20)0257

### 良好な景観形成にご協力を

平成26年度の舞鶴若狭自動車道の全線開通に伴い、ICアクセス道路の良好な景観形成を図るため、広告物の設置を制限する地域を新たに指定します。

対象／以下の道路の両側300m

- ・一般県道山檜林線(敦賀市)
- ・主要地方道上中田鳥線(小浜市、若狭町)
- ・主要地方道小浜上中線(小浜市、若狭町)
- ・主要地方道坂本高浜線(おおい町、高浜町)

施行日／3月1日(土)  
 ☎ 都市計画課 0776(20)0497

## 働く

### 職業訓練生を募集

長期間の職場実習で高い介護技術を習得できます。

内容／介護初任者研修科 15名  
 期間／1月21日(火)～5月20日(火)  
 時間／9:00～15:40  
 場所／ケア・スマイル(鯖江市)  
 申込締切／1月7日(火)  
 ☎ 福井産業技術専門学校 0776(52)2120

## 企業の皆様へ

### 医療産業への参入を支援

医療機器の販路開拓を進めるための学会や展示会への出展を支援します。

対象／県内企業、企業グループなど  
 内容／①医療学会への出展  
 ②医療機器展示会への出展  
 助成率(限度額)／  
 2分の1(①50万円、②100万円)  
 ☎ 地域産業・技術振興課 0776(20)0374

## 年末の経営相談窓口

特別相談窓口を開設し、資金繰りに関する相談にお応えします。

期間／12月27日(金)までの平日、28日(土)  
 時間／8:30～18:00  
 ※28日(土)は電話相談のみ  
 ※各商工会議所・商工会連合会、信用保証協会、ふくい産業支援センターでも開設  
 場所・☎ 商業振興・金融課 0776(20)0373

### 従業員の給与支払報告書の提出を

給与支払報告書は、住民税の計算のために必要です。アルバイト、パートの方についても提出をお願いします。なお、報告書を提出しない、または虚偽の記載をした場合には罰則があります。

☎ 税務課 0776(20)0257 各市町住民税担当課

### 工業統計調査にご回答を

製造業の実態を明らかにするため、製造事業所を調査員が訪問し、製造品の出荷額などを伺います。調査結果は、政策などに活かされます。

期間／1月下旬まで  
 ☎ 政策統計・情報課 0776(20)0272

## スポーツに親しもう

2018年の福井しあわせ元気国体・福井しあわせ元気大会で実施される競技を紹介します。

### 国体競技③ アーチェリー

アテネオリンピックの山本博選手や、ロンドンオリンピックの古川高晴選手のメダル獲得で有名になったアーチェリー。

洋弓で標的に矢を射当て、得点を競います。

国体では、3人の選手による団体戦が行われ、70m先の的に矢を放つ度に得点が表示されるため、1射ごとに歓声が飛び交い、応援にも思わず力が入ります。

的の中心をねらい、全神経を集中させ、気力と体力を振り絞って矢を射る選手の姿は圧巻です。



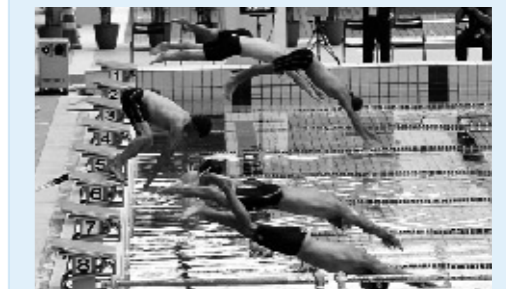
アーチェリーをやりたい方は  
 県アーチェリー協会 0776(33)3444

### 全国障害者スポーツ大会競技② 水泳

身体障害者と知的障害者が出場する競技です。障害の種類によっては、水中からのスタートや浮具の使用などが認められています。

聴覚に障害のある選手には、ピストルに連動したランプの光でスタートのタイミングを知らせ、視覚に障害のある選手には、ターン・ゴール時に壁にぶつからないよう、安全な棒で体に触れて合図をするなど、競技方法を工夫しています。

スポーツ祭東京2013では、福井県選手が銅メダルを獲得しました。



水泳をやりたい方は  
 障害福祉課 0776(20)0338

広報誌 県政広報ふくい	お楽しみ情報(講座・イベント、県施設情報)、ボランティアなど参加型の情報を掲載 ※最新号は本日の新聞折込みのほか、図書館や役場などの公共施設、道の駅、コンビニなどで配布 ※新聞では、くらしの情報(子育て・福祉・就職など)や、企業向けの情報を掲載	おはようふくい	12/15 嶺南の冬を楽しもう	FBCテレビ/日曜日 7:00～7:30
		セブン	12/29 県政この1年	12/15 10:55～11:25
ふくい元気通信	FBCラジオ 月・水・金曜日 10:20ごろ 第1・3・5土曜日 10:35ごろ	ほっとふくい	12/21 名人・達人に学ぶ ～◎食べきり～	福井テレビ/第1・3土曜日 17:00～17:15
		まちかど県政	12/15 冬の旅行は嶺南へ	福井テレビ/日曜日 11:45～11:50
FM県政スポット	FM福井 金曜日 8:45ごろ		12/22 子どもの発達を支える	FBCテレビ/日曜日 16:55～17:00
			12/29 ふるさと福井で動こう	