

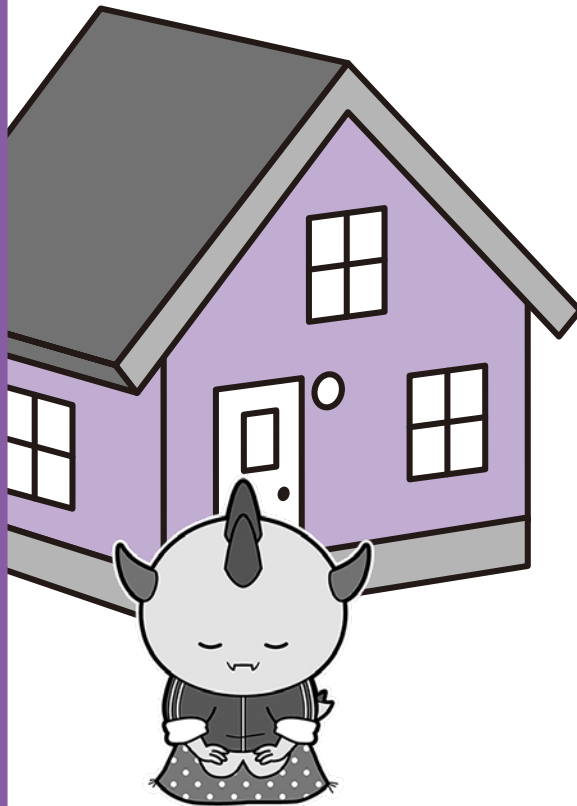
BA.2 オミクロン株の1つで感染力が強い 系統のウイルスを県内で確認



県外の往来をきっかけ とした感染が増加傾向

特別版
福井県からの
お知らせ

体調不良を感じたら、すぐに医療機関へ



検査結果が出るまでは、
同居家族も
出勤・登校を控える

⚠️ 家族が通う学校や企業など
身近で感染が出ている時は、特に注意

お早めに
3回目のワクチン接種を

体調不良の場合は、受診・相談センターに相談

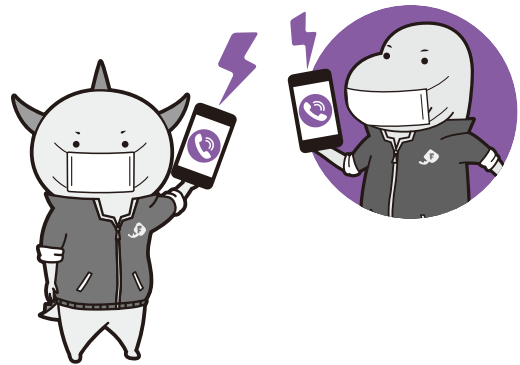
1

企業・家族・保護者の皆さま

就職・転勤・入学等で

来県する方に呼び掛けよう

- 新生活が始まる前にワクチン接種
- 来県1週間前から体調管理を徹底、
来県前に抗原検査等で陰性確認
- 少しでも体調不良を感じた場合は、入学式や
オリエンテーション等の行事に参加せず、すぐに医療機関を受診

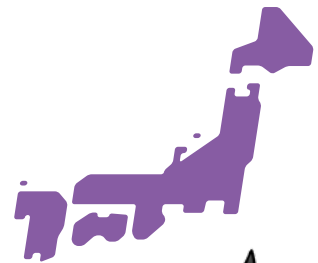


2

県外の感染状況を確認し

往来は慎重に判断しよう

- 往来する場合、県外者との会食を控える
- 往来後、感染不安の場合は無料検査を活用



無料検査
実施場所等は
こちら



3

歓迎会・送別会も

会話時はマスクしよう

- 長時間の宴会は控える



電話 ☎️ 0776-20-0795 FAX 📠 0776-20-0797