

その①

おはなしはマスク



休憩時間、帰り道、喫煙所などうっかりマスクを外して会話しがちな場面は要注意

その②

検査結果が出るまでは、同居家族も
出勤・登校を控えて



GW中のお出かけの後は、体調管理を徹底
体調不良時は すぐに医療機関へ！
子どもが登校する学校内、家族の会社同僚など
身近で感染が確認されている時は、特に注意

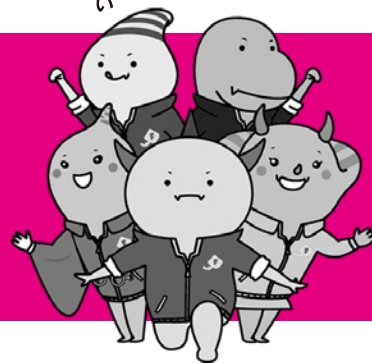
その③

家族に体調不良者がいる場合
直ちに家庭内対策を

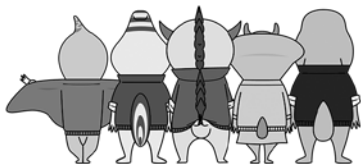


家庭内対策は **まか** **か** **せ** **て** ルールで
マスク 換気 専用 手洗い

職場・学校も 対策が大事



GW明けの感染再拡大を防ぐため、 改めて感染対策を徹底しましょう。



「症状がある方」「症状がなくても不安な方」は
受診・相談センターにお電話を

☎ 0776-20-0795

福井県からのお知らせ **特別版**