

令和7年度

学校要覧



福井県立勝山高等学校

〒911-8540

福井県勝山市昭和町2丁目3番1号

TEL (0779) 88-0200

FAX (0779) 88-1530

HP <https://www.fki-katsuyama-h.ed.jp>

勝山高等学校校歌

静謐に、明朗に、[♩ = 84~96]

多田裕計 詩曲
石桁眞禮生

1. ひびきは空にわかききぼうふ
2. タカナはそらにワカキイノチク
3. かりがねはるかワカキリソウハ
4. タバシルカゼヨワカキチカラア

るさとこのやまくも一たかーし
ズリュウアオマクノニハヤーシ
くさんとわにひかーりあーリ
カルキホホユキーハルー

つはなりてはなかりすみさみどりのそよ
ユハトビテチドリナキサヨロコビニウ
だますみてしずかこがねなミル
カハシハヒニエテアオギミル

かぜわあたるまなびのにわぞわれらう
ゴエアガルルまなびのにわぞわれら
ノワイクツまなびのにわぞわれら

1. 2. 3. 4.
るわしし
ノシト
おトシ
ガシ

一、ひびきは空に 若き希望
ふるさとの山 雲高し
松は鳴りて 花かすみ
さみどりの せよ風わたる
学びの庭ぞ われら美わし

二、高鳴る流れ 若きいのち
九頭竜青く 野に速し
鮎は飛びて 千鳥なき
よろこびに うたごえあがる
学びの庭ぞ われら楽しき

三、かりがね遙か 若き理想
白山とわに 光あり
こだま澄みて 森しずか
黄金なす 思索のあゆみ
学びの庭ぞ われら尊し

四、たばしる風よ 若きちから
あかるき頬に 雪晴るる
丘はしろく 日に映えて
仰ぎみる とびの輪いくつ
学びの庭ぞ われら清しき

校歌 (昭和三十年二月制定)

目次

1 沿革の概要	2, 3, 4
2 校訓・スクール・ポリシー	5
3 教育課程	6, 7, 8, 9
4 主要年間行事・校時表	10
5 校務分掌	11
6 教職員数	11
7 生徒の状況	12
8 生徒の活動	13
9 保健統計	13
10 進路状況	14, 15
11 図書館の概要	16
12 本校卒業生	17
13 校地・校舎	18, 19

1 沿革の概要

昭和23年4月	開校式を行う。 普通・家庭の二科（計440名）、朝日万円が初代校長となる。
6月	定時制を開校する。 校章、制服、制帽を制定する。
昭和24年4月	商業課程を増設する。
昭和25年4月	農業課程を増設する。
昭和26年8月	隣接の勝山中学校と共に校舎を焼失し、新築中の1棟8教室のみ残る。 （28年6月まで仮説教室で授業が行われる。）
昭和27年4月	高坂賢一第2代校長となる。
昭和28年4月	若杉一志第3代校長となる。
6月	長山の新校舎へ移転する。
昭和30年2月	校歌を制定する。
9月	講堂兼体育館が完成する。
昭和32年4月	塩見源一郎第4代校長となる。
昭和33年3月	家庭技芸課程を廃止する。
11月	開校10周年記念式を行う。記念として創立10周年記念図書館を竣工する。
昭和34年4月	辻正富第5代校長となる。
9月	谷川弥三兵衛第6代校長となる。
昭和36年4月	内田正第7代校長となる。
昭和37年12月	本館が完成する。（翌年6月竣工式）
昭和38年3月	農業課程を廃止する。
昭和39年9月	女子の制服を改正する。併せて夏用制服を制定する。
昭和40年4月	蓮川義雄第8代校長となる。
昭和41年11月	合同体育館が完成する。（勝高・勝精高共用）
昭和42年8月	第19回全国高等学校総合体育大会女子ソフトボール競技が開催される。
昭和43年4月	織田昭磨第9代校長となる。
7月	校庭に夜間照明を建設する。
10月	第23回国民体育大会バドミントン競技・ソフトボール競技が開催される。
昭和44年7月	プール、運動クラブハウスが完成する。
昭和45年4月	下田重孝第10代校長となる。
6月	男子生徒の頭髪、制帽の規定を変更する。
昭和48年4月	松本知達第11代校長となる。
昭和51年7月	新校舎鉄筋3階建普通教室（第1期、2期）が完成する。
昭和53年4月	寄宿舎（ひびき寮）が完成する。
8月	鉄筋3階建特別教室（第3期）が完成する。
9月	創立30周年記念式典を行う。
昭和54年3月	コンピュータシステムを導入する。
4月	西川善蔵第12代校長となる。 A V教室、給食室、生徒玄関（第4期）が完成する。
昭和55年8月	中庭の造園、硬式テニスコートが完成する。
昭和56年4月	堤山西堂第13代校長となる。
昭和58年3月	グラウンド整備工事が完了する。
昭和59年4月	酒井昭栄第14代校長となる。
昭和60年4月	第1体育館が完成する。
昭和62年4月	今井正典第15代校長となる。
11月	クラブハウス、弓道部、第2体育館が完成する。
12月	グラウンドに散水設備ができる。

昭和63年3月	グラウンドに、野球用フェンスが設置される。
平成元年4月	商業科生徒募集を停止する。 川上啓治第16代校長となる。
平成2年3月	硬式テニスコート整備工事が完了する。 武道館が完成する。
平成3年4月	田邊洋一第17代校長となる。
平成4年4月	制服を改定する。
10月	セミナーハウスが完成する。
平成5年3月	本館リフレッシュ工事が完成する。
11月	クラブハウスが完成する。
平成6年4月	宇佐美一朗第18代校長となる。
平成8年4月	グラウンドの改修工事を行う。
平成9年4月	藤野立恵第19代校長となる。
10月	創立50周年記念式典を行う。（創立50周年記念の校門周辺整備事業完了）
平成11年3月	定時制募集を停止する。
3月	C A I 学習装置および校内コンピュータネットワークが整備完了する。
4月	山範男第20代校長となる。
平成12年3月	勝高ホームページを開設する。
平成13年4月	東光正浩第21代校長となる。
平成14年3月	定時制課程を廃止する。
平成15年4月	竹村一郎第22代校長となる。
平成16年4月	普通教室クーラー設置工事が完了する。
平成17年4月	金牧廣第23代校長となる。
平成18年12月	中庭整備が完了する。
平成19年4月	川村一実第24代校長となる。
平成20年1月	L L教室の整備が完了する。
平成21年4月	中川眞第25代校長となる。
平成23年4月	関素夫第26代校長となる。
平成24年2月	本館耐震補強工事が完成する。
平成25年4月	道下賢祐第27代校長となる。
平成26年4月	英語教育強化地域拠点事業（文部科学省）の指定を受ける。（～平成29年）
平成27年4月	笹岡俊男第28代校長となる。 授業改善重点実施校（福井県教育委員会）の指定を受ける。（～平成29年）
平成29年4月	齋藤和秀第29代校長となる。
平成30年3月	C A I 学習装置が更新される。
4月	油谷泉第30代校長となる。
5月	OECD日本イノベーション教育ネットワーク、課題解決型学習モデル開発事業（福井県教育委員会）実践校の指定を受ける。（～令和2年）
平成31年4月	山田栄司第31代校長となる。
令和2年4月	山崎良成第32代校長となる。
9月	同窓会よりiPadの寄贈を受ける。
令和3年2月	GIGAスクール構想により、生徒一人一人にタブレット端末とが配備される。
4月	北出奈美第33代校長となる。
令和4年4月	朝倉剛司第34代校長となる。 探究特進科を設置。 普通教棟リノベーション工事が完了する。
8月	探究ルームが完成する。
令和5年11月	シンフォニアテクノロジー株式会社と人材育成に関する協定書を締結する。
令和6年4月	高等学校DX加速化推進事業（DXハイスクール）（文部科学省）の採択校となる。
令和6年12月	選択型研修旅行（海外：シンガポール 国内：東京）を実施する。

令和7年3月
令和7年4月

第1体育館のリノベーション工事が完了する。
青木慎恵第35代校長となる。
高等学校DX加速化推進課事業（DXハイスクール）（文部科学省）の採択校となる。
子供の読書活動優秀実践校文部科学大臣表彰を受ける。

2 校訓・スクール・ポリシー

校 訓
まこと【真・誠・信】

スクール・ミッション

勝山市との協力や中高連携教育、地域みらい留学やICTの活用、産学官と連携したSDGsや学問的な関心に基づく探究的な学びを通して、自己の未来をデザインする力、本質を見極める力、他者と協働する力を育成し、生徒や保護者が希望する進路を実現する。

グラデュエーション・ポリシー【育てたい生徒像】

学力の3要素に基づき、以下の①～⑨の力を育成する。

<知識・技能>

- ①幅広い知識と教養・技能を学び続ける力
- ②観察や情報収集で地域・世界の課題を自分ごとにする力
- ③地域と世界から自己の将来像をデザインする力

<思考力・判断力・表現力>

- ④ものごとに常に問いを向け、本質を見極める力
- ⑤新たな視点から創造的なアイデアを考え抜く力
- ⑥自己の考えを論理的・共感的に伝える力

<主体性・協働性・多様性>

- ⑦自立の精神をもち、既存の枠を越えていく力
- ⑧多様な考えを柔軟に受け入れ、協働する力
- ⑨未来志向で困難に立ち向かい、粘り強くやり抜く力

カリキュラムポリシー【特色ある教育課程】

【普通科・探究特進科共通】

- ・生徒がGPで定めた①～⑨の資質・能力を身につけるために、知識・技能を獲得する活動から、教科・社会課題の探究活動、社会での学習経験を積む実践型教育活動、自身の価値観を明確化する教育活動、科目を超えた教科横断の学びまで、幅広い領域の教育活動を各教科で構成する。
- ・「主体性・協働性・多様性」の育成を重視した授業を行うとともに、一人一人の個性を伸ばすことができるよう、生徒の興味関心に応じた学びの時間を確保するため、週当たりの授業時数を普通科は31単位、探究特進科は32単位とする。

- ・学習評価においては、生徒の学びに向かう力を積極的に評価するものとし、主体的・対話的で深い学びの視点からの授業改善に努める。

【探究特進科】

- ・1年次は探究的な学びの基礎を習得し、2年次以降は文系理系の類型に応じた学びを深めるため、総合的な探究の時間（通称「LABO」）を3年間で計6単位設定する。

アドミッション・ポリシー【入学時に期待される生徒像】

本校で育成を目指す資質・能力および本校の学びのあり方を実現するために、次のような意欲・姿勢をもつ生徒を求める。

【普通科】

- ・基本となる学力と、幅広く知識や教養・技能を学ぼうとする生徒
- ・ものごとを常に問い、明らかにしようとする生徒
- ・自身と社会のあるべき姿を考えようとする生徒

- ・対話や議論、探究、実践から学ぼうとする生徒

【探究特進科】

- ・基本となる学力と、幅広く、より高度で学際的な知識や教養・技能を学ぼうとする生徒
- ・ものごとを常に問い、明らかにしようとする生徒
- ・自身と社会のあるべき姿を考えようとする生徒
- ・対話や議論、探究、実践から学ぼうとする生徒
- ・自身の強みを創ろうとする生徒

3 教育課程

(R7年度入学生 3か年間教育課程)

各教科	科目	学年	普通科文系				普通科理系				探究特進科文系				探究特進科理系				
			1	2	3	計	1	2	3	計	1	2	3	計	1	2	3	計	
国語	現代の国語	2	2			2	2			2	2			2	2			2	
	言語文化	2	2			2	2			2	2			2	2			2	
	論理・国語	4		2	2	4										2	2	4	
	文学国語	4		2	2	4													
	国語表現	4																	
地理歴史	地理総合	2		2		2				2				2				2	
	地理探究	3						4	4								3	3	
	歴史総合	2	2			2	2			2				2				2	
	日本史探究	3				0.5													
	世界史探究	3				0.5													
公民	公共	2	2			2	2			2	2			2	2			2	
	倫理	2				0.3	0.3							0.3	0.3			0.3	
	政治・経済	2				0.3	0.3							0.3	0.3			0.3	
数学	数学 I	3	3			3	3												
	数学 II	4	1	2	3	6	1	3											
	数学 III	3							4	4									
	数学 A	2	1		1	2	1		1	2									
	数学 B	2		2		2		2		2									
	数学 C	2		1	1	2		1	1	2									
理科	科学と人間生活	2																	
	物理基礎	2	2			2	2			2	2			2	2			2	
	物理	4						2	3	0.5					2	4	0.6		
	化学基礎	2	2			2	2			2	2			2	2			2	
	化学	4						2	3	5				3	3			6	
	生物基礎	2		2		2	2			2	2			2	2			2	
	生物	4								0.5								0.6	
	地学基礎	2																	
	地学	4																	
	*特設理科 I	2				0.2	0.2												
保健体育	体育	7~8	2	2	3	7	2	2	3	7	2	2	3	7	2	2	3	7	
	保健	2	1	1		2	1	1		2	1	1		2	1	1		2	
芸術	音楽 I	2				0.2				0.2				0.2				0.2	
	音楽 II	2				0.2													
	音楽 III	2																	
	美術 I	2	2			0.2	2			0.2	2			0.2	2			0.2	
	美術 II	2				0.2													
	美術 III	2																	
	工芸 I	2																	
	工芸 II	2																	
	工芸 III	2																	
外国語	英語コミュニケーション I	3	3			3	3												
	英語コミュニケーション II	4		4		4	4												
	英語コミュニケーション III	4				4	4			4	4								
	論理・表現 I	2	2			2	2			2	2								
家庭	家庭基礎	2	2			2	2			2	2			2	2			2	
	家庭総合	4																	
情報	情報 I	2		2		2				2				2				2	
	情報 II	2				0.2	0.2												
理数	理数探究基礎	1																	
	理数探究	2~5																	
専門科目計					0.3	0.3				10	11	11	32	10	11	11	32	10	
小計			29	29	29	87	29	29	29	87	29	29	29	87	29	29	29	87	
総合的な探究の時間			3~6	1	1	1	3	1	1	1	3	2	2	2	6	2	2	2	6
ホームルーム活動				1	1	1	3	1	1	1	3	1	1	1	3	1	1	1	3
自立活動				※	※	※	※	※	※	※	※	※	※	※	※	※	※	※	
合計			31	31	31	93	31	31	31	93	32	32	32	96	32	32	32	96	
備考			3年選択 □・■・○からそれぞれ1科目を選択する。芸術は1年次に、地歴は2年次に履修した科目を履修する。				2年選択 物理・生物の生物選択者は、生物基礎の履修終了後に生物を履修する。				3年選択 ◆から1科目を選択する。日本史探究・世界史探究の2は2年次に履修した科目。◆は2年次に履修しなかった科目を履修する。				理数数学 I で数学 I を代替する。総合英語 I で英語コミュニケーション I を代替する。				
*			*は学校設定教科・科目																

(R7年度入学生 3か年間教育課程)

各教科	科目	学年	普通科文系				普通科理系				探究特進科文系				探究特進科理系			
			1	2	3	計	1	2	3	計	1	2	3	計	1	2	3	計
家庭	保育基礎	2~6																
理数	理数数学 I	4~8																
	理数数学 II	7~15																
	理数数学特論	2~6																
	理数物理	3~10																
	理数化学	3~10																
英語	総合英語 I	3~6																
	総合英語 II	4~6																
	総合英語 III	4~6																
	エッセイライティング I	2~6																
	エッセイライティング II	2~6																
専門科目計										0.3	0.3			10	11	11	32	10
備考																		

(R5, 6年度入学生 3 年間教育課程)

各教科	科目	学年	普通科文系				普通科理系				探究特進科文系				探究特進科理系				
			1	2	3	計	1	2	3	計	1	2	3	計	1	2	3	計	
国語	現代の国語	2	2			2	2			2	2			2	2			2	
	言語文化	2	2			2	2			2	2			2	2			2	
	論理国語	4		2	2	4			2	2	4			2	2	4			
	文学国語	4		2	2	4													
	国語表現	4																	
地理歴史	地理総合	2		2		2			2				2					2	
	地理探究	3						4	4								3	3	
	歴史総合	2	2			2	2			2	2			2	2			2	
	日本史探究	3				0.5													
	世界史探究	3		3	2	0.5				3	2	0.3	0.5						
公民	公共	2	2			2	2			2	2			2	2			2	
	倫理	2				0.3								0.3					
	政治・経済	2				0.3								0.3					
数学	数学Ⅰ	3	3			3	3												
	数学Ⅱ	4		3	3	6		4											
	数学Ⅲ	3						4	4										
	数学A	2	2			2	2												
	数学B	2		2		2		2											
	数学C	2			2	2			2	2									
	科学と人間生活	2								2				2	2			2	
理科	物理基礎	2	2			2	2												
	物理	4						2	3	0.5									
	化学基礎	2	2			2	2			2									
	化学	4						2	3	5									
	生物基礎	2		2		2							2	2					
	生物	4								0.5									
	地学基礎	2																	
	地学	4																	
	*特設理科Ⅰ	2				0.2													
	*特設理科Ⅱ	2				0.2													
*総合理科	2									2	2								
保健体育	体育	7~8	2	2	3	7	2	2	3	7	2	2	3	7	2	2	3	7	
	保健	2	1	1		2	1	1		2	1	1		2	1	1		2	
芸術	音楽Ⅰ	2				0.2				0.2				0.2				0.2	
	音楽Ⅱ	2				0.2				0.2				0.2				0.2	
	音楽Ⅲ	2																	
	美術Ⅰ	2	2			0.2	2			0.2	2			0.2	2			0.2	
	美術Ⅱ	2				0.2				0.2				0.2				0.2	
	美術Ⅲ	2																	
	工芸Ⅰ	2																	
	工芸Ⅱ	2																	
	工芸Ⅲ	2																	
	書道Ⅰ	2				0.2				0.2				0.2				0.2	
外国語	英語コミュニケーションⅠ	3	3			3	3			3									
	英語コミュニケーションⅡ	4		4		4		4		4									
	英語コミュニケーションⅢ	4			4	4		4		4									
	論理・表現Ⅰ	2	2			2	2			2				2	2				
	論理・表現Ⅱ	2		2		2		2		2				2	2				
家庭	家庭基礎	2	2			2	2			2	2			2	2			2	
	家庭総合	4																	
情報	情報Ⅰ	2		2		2		2		2			2				2	2	
	情報Ⅱ	2				0.2													
理数	理数探究基礎	1																	
	理数探究	2~5																	
*LABO	*LABO	5							3	2	5		3	2	5				
専門科目計					0.3	0.3				10	11	10	31	10	16	18	44		
小計			29	29	29	87	29	29	29	87	27	30	30	87	27	30	30	87	
総合的な探究の時間			3~6	1	1	1	3	1	1	1	3	1	1	1	3	1	1	1	3
ホームルーム活動				1	1	1	3	1	1	1	3	1	1	1	3	1	1	1	3
自立活動				※	※	※	※	※	※	※	※	※	※	※	※	※	※	※	
合計			31	31	31	93	31	31	31	93	31	31	31	93	31	31	31	93	
備考			3年選択 □・■・○からそれぞれ1科目を選択する。芸術は1年次に、地歴は2年次に履修した科目を履修する。				2年選択 物理・生物の生物選択者は、生物基礎の履修終了後に生物を履修する。				3年選択 ◆から1科目を選択する。日本史探究・世界史探究の2は2年次に履修した科目、◆は2年次に履修しなかった科目を履修する。				理数探究基礎で数学Ⅰを代替する。理数探究で物理基礎を、理数探究で化学基礎を、理数探究で生物基礎を代替する。				
*は学校設定教科・科目																			

各教科	科目	学年	普通科文系				普通科理系				探究特進科文系				探究特進科理系						
			1	2	3	計	1	2	3	計	1	2	3	計	1	2	3	計			
家庭	保育基礎	2~6																			
					□3	0.3															
理数	理数数学Ⅰ	4~8												5			5	5			
	理数数学Ⅱ	7~15													3	4	7	6			
	理数数学特論	2~6												2		2	2	2			
	理数物理	3~10																0.6			
	理数化学	3~10																0.6			
英語	総合英語Ⅰ	3~6												3		3	3	3			
	総合英語Ⅱ	4~6													4		4	4			
	総合英語Ⅲ	4~6														4		4			
	エッセイライティングⅠ	2~6												2	2	4	2	1			
	エッセイライティングⅡ	2~6														2	2	2			
専門科目計										0.3	0.3			10	11	10	31	10	16	18	44
備考															3年選択 理数物理・理数生物は2年次に履修した科目を履修する。						

4 主要年間行事・校時表

4月	入学式 新任式 始業式 対面式 認証式 身体計測・各種検診 面接週間 生徒会各種委員会 生徒総会 部登録 探究特進科入学前オリエンテーション 新入生オリエンテーション 進路オリエンテーション 3年県模試
5月	中間考査 遠足 春季高校総体壮行会 PTA総会 3年保護者対象進路説明会
6月	スポーツテスト 春季公開授業週間 避難訓練 春季高校総体 北信越総体 3年県模試
7月	期末考査 球技大会 学びの祭典 大掃除 ワックスがけ 終業式 1年文理選択希望調査クラス分け説明会 個人指導 保護者懇談会 1年2年3年県模試 夏季課外(前期)
8月	オープンスクール 学校祭準備 始業式 学校祭 全国高校総体 県民スポーツ祭 夏季課外(後期)
9月	単位追認考査 3年模擬面接(就職) 3年就職選考開始 生徒会各種委員会 生徒総会 3年県模試
10月	中間考査 1年職業別進路ガイダンス ラウンドテーブルⅠ 3年面接指導開始 生徒会各種委員会 生徒総会 3年県模試
11月	2年進路ガイダンス 2年保護者対象進路ガイダンス 新入大会 1年2年3年県模試 3年共通テストプレテスト
12月	期末考査 球技大会(1年、2年) 2年研修旅行 大掃除 ワックスがけ 終業式 個人指導 保護者懇談会 冬季課外
1月	始業式 スノースポーツ研修 大学入学共通テスト 1年2年県模試 国公立大学出願 3年特別課外
2月	3年単位追認考査 ラウンドテーブルⅡ 学力検査 生徒会立会演説会 国公立大学前期試験
3月	1年2年学年末考査 卒業式 大掃除 ワックスがけ 1年2年個人指導 終業式 国公立大学中期試験 国公立大学後期試験

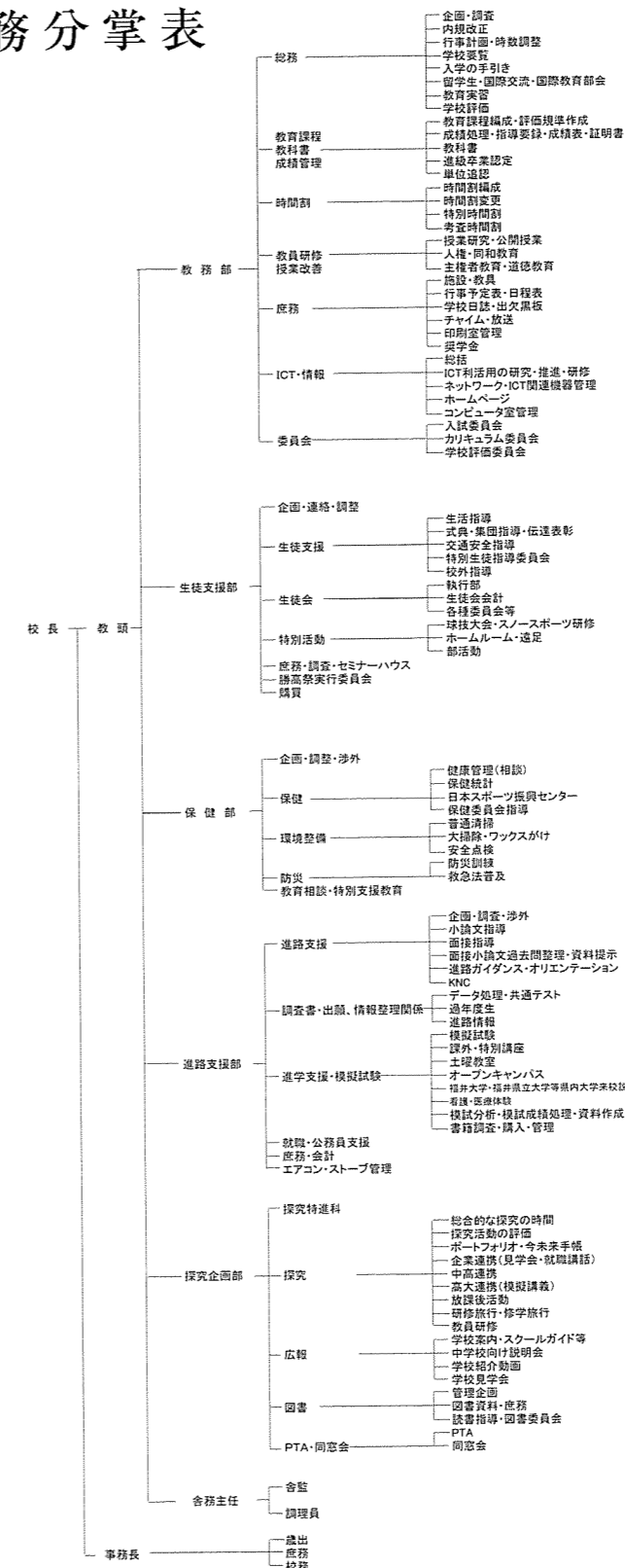
校時表(通常)

予 鈴	8:20
朝 読 書	8:25~ 8:35
第 1 限	8:40~ 9:30
第 2 限	9:40~10:30
第 3 限	10:40~11:30
第 4 限	11:40~12:30
昼 食	12:30~13:10
清 掃	13:10~13:25
S T	13:25~13:35
第 5 限	13:40~14:30
第 6 限	14:40~15:30
第 7 限	15:40~16:30

校時表(短縮)

予 鈴	8:20
朝 読 書	8:25~ 8:35
第 1 限	8:40~ 9:25
第 2 限	9:35~10:20
第 3 限	10:30~11:15
第 4 限	11:25~12:10
昼 食	12:10~12:50
清 掃	12:50~13:05
S T	13:05~13:15
第 5 限	13:20~14:05
第 6 限	14:15~15:00
第 7 限	15:10~15:55

5 校務分掌表



各種委員会・事務局

運営委員会
防災委員会
カリキュラム委員会
特別指導委員会
サポート委員会
衛生委員会
学校評価委員会
教科書調査委員会
修学旅行委員会
業者選定委員会
学校保健委員会
学校学力向上推進委員会
いじめ問題対策委員会
部長・主任会
学年会
入試委員会
高体連バドミントン専門部
高文連郷土芸能部

6 教職員数

(令和7年4月1日現在)

職名 性別	校 長	教 頭	国 語	地 理	数 学	理 科	英 語	芸 術			家 庭	保 健 体 育	情 報	養 護 教 諭	実 習 助 手	A L T	非 常 勤 講 師	専 任 舎 監	事 務 長	主 任	主 事	事 務 補 助 員	校 務 員	教 育 支 援 員	計
								美 術	音 楽	書 道															
男	1	2	3	5	5	3	1		1		3	1					5	1		1	1	1	2	1	36
女	1	2	2	1		2				1	1		1	2	1	2	1			1					18
計	1	1	4	5	6	5	5	1	0	1	1	4	1	1	2	1	7	1	1	1	1	1	2	1	54

臨時任用は各教科に含む
再任用短時間含む
兼務教諭含む

7 生徒の状況 (令和7年4月7日現在)

(1) 生徒在籍一覧表

学年	組	男子	女子	合計
1年	1	7	13	20
	2	7	13	20
	3	6	14	20
	4	19	9	28
計		39	49	88
2年	1	8	10	18
	2	8	10	18
	3	14	6	20
	4	16	9	25
計		46	35	81
3年	1	17	10	27
	2	16	11	27
	3	14	15	29
	4	10	14	24
計		57	50	107
総計		142	134	276

(2) 生徒通学状況

学年	徒歩	自転車	電車	バス	自家用車	計
1	16	51	2	5	14	88
2	7	42	2	4	26	81
3	10	63	2	5	27	107
計	33	156	6	14	67	276

(3) 寮・下宿生徒数

学年	男子	女子	計
1	0	5	5
2	4	2 (2)	6 (2)
3	3	6 (5)	9 (5)
計	7	13 (7)	20 (7)

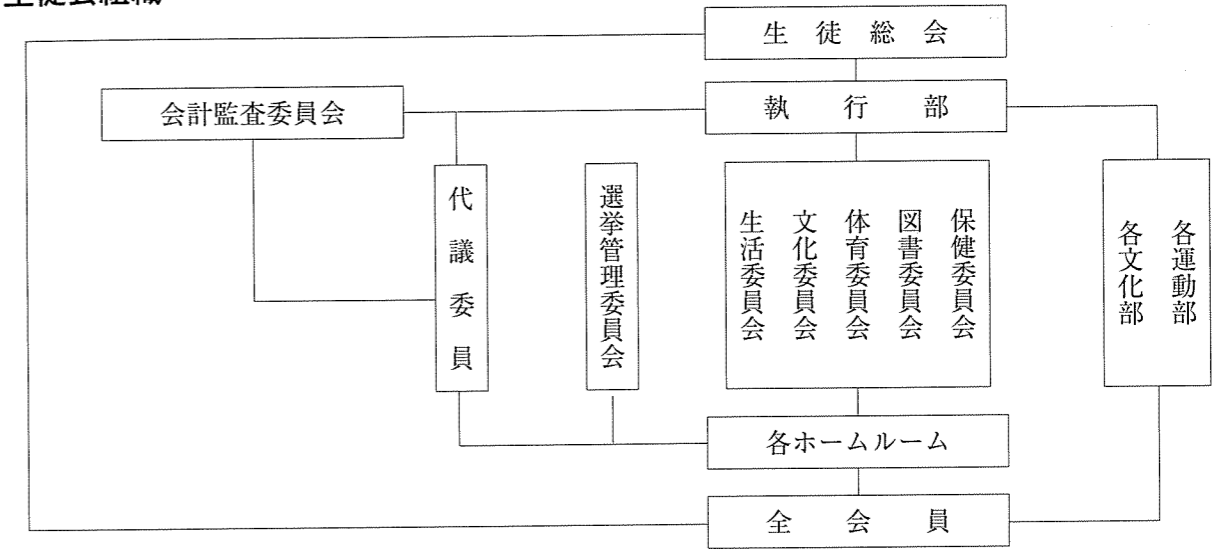
※ () は下宿生で内数

(4) 出身中学校別生徒数

中学校名	1年			2年			3年			計		
	男	女	計	男	女	計	男	女	計	男	女	計
勝山中部中	8	20	28	14	15	29	21	16	37	43	51	94
勝山南部中	21	11	32	11	8	19	15	16	31	47	35	82
勝山北部中	7	7	14	11	8	19	9	9	18	27	24	51
開成中		2	2	3	1	4	4	1	5	7	4	11
陽明中	1	4	5	1	1	2	2	2	4	4	7	11
永平寺中	1		1							1		1
上志比中							1		1	1		1
光陽中							1	1	2	1	1	2
至民中				2		2		1	1	2	1	3
森田中				1		1				1		1
進明中	1		1	2		2		1	1	3	1	4
藤島中					1	1					1	1
明倫中		1	1				3		3	3	1	4
南越中				1		1				1		1
武生第二中					1	1					1	1
武生第六中							1	1			1	1
芦原中		2	2								2	2
坂井中							1	1			1	1
春江中							1		1	1		1
粟野中		2	2								2	2
松陵中								1	1		1	1
総計	39	49	88	46	35	81	57	50	107	142	134	276

8 生徒の活動

(1) 生徒会組織



(2) 部活動

運動部		文化部
部名		部名
男子バドミントン	野球	芸術
女子バドミントン	テニス	吹奏楽
男子バレーボール	陸上	ボランティア
女子バレーボール	弓道	日本文化
女子バスケットボール	スキー	将棋
サッカー		ジオサイエンス

9 保健統計

生徒の体位 (全国・県との平均値比較)

令和6年度

身長 (cm)	性別 学年	男子			女子		
		1年	2年	3年	1年	2年	3年
身長 (cm)	本校	169.5	171.2	171.7	157.7	157.8	158.5
	福井県	168.7	171.0	171.5	157.5	158.2	158.3
	全国*	168.6	169.9	170.7	157.2	157.8	158.0
体重 (kg)	本校	58.0	60.3	63.8	51.8	52.4	51.6
	福井県	59.3	60.9	62.2	51.5	52.7	52.9
	全国*	59.0	60.4	62.0	51.2	52.2	52.6

全国*は、令和5年度データ

10 令和6年度卒業生 進路状況

(1) 進路状況

※令和7年度入試は、令和6年度卒業生（令和7年3月卒業生）を示す。

年度入試		R7年度	R6年度	R5年度	R4年度	R3年度	R2年度
		普通科	普通科	普通科	普通科	普通科	普通科
進学	国公立大学	36	29	23	25	22	30
	私立大学	40	52	33	37	49	40
	短期大学	5	4	5	5	8	5
	文部科学省所管外学校						
	小計	81	85	61	67	79	75
	専修(各種)学校	17	19	29	20	26	27
	その他の学校						
	小計	17	19	29	20	26	27
就職	公務員関係		3		2		1
	一般企業	1	2	1	3	2	4
	自営						
	その他						
	小計	1	5	1	5	2	5
その他	5	2	5	5	3	4	
総計(卒業生数)	104	111	96	97	110	111	
クラス数	4	4	4	4	4	4	

(2) 就職関係

地域		勝山市内	県内 (市内を除く)	県外	計
民間	事務				0
	販売				0
	技能	1			1
	サービス				0
公務員					0
計		1	0	0	1

(3) 進学関係

(令和7年3月24日現在)

国立大学	R7	R6	R5
北海道大		1(1)	
群馬大		1(1)	
上越教育大			1
信州大	1		1
富山大	1	2	3
金沢大	4	4	
福井大	9	4	8(1)
静岡大		2	1
名古屋大	1		
滋賀大	2		
京都大	1	2	
京都教育大	1		
大阪大	1	1	
岡山大			1
徳島大		1	
合計	21	18(2)	15(1)

公立大学	R7	R6	R5
前橋工科大			1
公立小松大	1		
福井県立大	8	10(1)	9(1)
敦賀市立看護大	1		
静岡県立大		1	
滋賀県立大	2		
福知山公立	1	1	
京都府立大		1	
大阪公立大			1
兵庫県立大	1		
芸術文化観光専門職大	1		
周南公立大	1	1	
合計	16	14(1)	11(1)

私立大学	R7	R6	R5
北翔大			1
千葉工業大		2	
日本大		1	2(2)
駒澤大	1		
上智大	1		
東海大	2	1	
東洋大		1	1(1)
東京理科大	1		
東京都市大			1(1)
東京家政大		1	
東京工科大		1	
北里大	1		
日本体育大	1	1	
工学院大			2(2)
大東文化大		2	
武蔵野大		1	
湘南医療大			1
金沢工業大	12		3
金沢学院大	3	1	4
北陸大	1	1	3
金城大	1	1	1
福井工大	10	19(2)	3
仁愛大	8	9	14
福井医療大	8	7	9

私立大学	R7	R6	R5
岐阜聖徳学園大			5
岐阜医療科学大	1	1	
常葉大		1	
愛知学院大	4	1	1
愛知大		1	
人間環境大	1		
中京大	5	4	3
中部大		4	
名古屋葵大	2		
名古屋外国語大	1		
名古屋学院大	5		
名古屋商科大	1		
名城大		1	
藤田医療科学大	1	1	
鈴鹿医療科学大	1		
四日市大	1		
長浜バイオ大		9	
京都芸術大	1	2	1
京都産業大	2	1	4
京都橘大	5	6	12
京都女子大	4		
京都美術工芸大		1	
京都薬科大		2	
嵯峨美術大	1		
佛教大			2
大谷大	1	1	
立命館大	4	3	
龍谷大	1	4	
同志社大			1
同志社女子		1	
大阪芸術大	2(1)	1	
大阪産業大		7	
大阪成蹊大	1		
大阪工業大		1	
大阪電気通信大		2	
追手門学院大			2
関西大	2	1	1
関西医大			1
関西外国語大	1(1)		
近畿大	6	1	2(1)
阪南大		10	
桃山学院大	1		
大和大		2	1
関西学院大	2		2
神戸芸術工科大	1(1)		
甲南大	1	2	1
甲南女子大	2		
武庫川女子大	5		1(1)
流通科学大		1	
岡山理科大	2		1(1)
合計	118(3)	121(2)	86(9)

公立短大等	R7	R6	R5
合計	0	0	0

私立短大	R7	R6	R5
金沢学院短	1		
金沢星稜大女子短	1		
仁愛女子短	4	3	3
名古屋文化短		1	1
大手前短			1
合計	6	4	5

専門学校等	R7	R6	R5
福井県立看護専門		2	1
福井市医師会看護専門	1		2
公立若狭高等看護学院			1
加賀看護専門		1	
金沢医療センター附属金沢看護学校			1
東京新宿メディカルセンター附属看護専門			1
東京都立府中看護専門	1		
阪奈中央看護専門	1		
大原スポーツ医療保育福祉専門		1	1
大原簿記法律専門		2	2
大原ビジネス公務員専門	2		
福井県立産業技術専門			1
福井歯科専門		1	
福井情報ITクリエイター専門	1	2	1
福井ホテルトラベル専門			1
福井製菓専門	1	1	1
福井県理美容美容専門	1	1	
福井県医療福祉専門	1		
天谷調理製菓専門	1	1	1
北陸職業能力開発大学校(富山)			1
金沢科学技術大学校		1	
金沢美専	1		3
スーパースーツ専門(石川)	1		
ユニバーサルビューティカレッジ(千代)			1
文化服装学院(東京)			1
名古屋工学院専門			3
名古屋ビジュアルアーツ専門			1
名古屋ECO動物海洋専門	1		
米田柔整専門(愛知)		1	
中日美容専門(愛知)			1
東海工業専門 金山校(愛知)			1
京都建築大学校	1	1	1
京都保健衛生専門			1
京都伝統工芸大学校			1
京都芸術デザイン専門	1		
京都動物専門	1		
大阪アニメ声優&eスポーツ専門		1	
大阪ハイテクノロジー専門		1	1
大阪ビジュアルアーツ専門		1	
大阪ベルエール美容専門	1		
大阪外語観光&ブライダルビューティ専門	1		
関西美容専門(大阪)		1	
合計	19	19	30

※()は過年度卒業生を内数で表す。

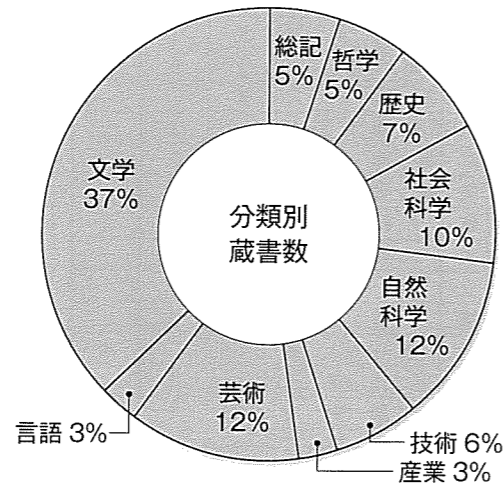
11 図書館の概要

(1) 図書館の歴史

本校の図書館は昭和23年勝山高校の創立とともに設置され、図書の充実につとめたが、26年には不慮の火災により蔵書の多くが被害をうけた。その後33年には開校10周年を記念して、卒業生や地域住民・教職員などからの募金をうけ「創立十周年記念図書館」として開館し、独立した図書館としては県下でも希有のものであった。しかし、老朽化にともない53年に特別教棟の1階に図書館が完成し、現在に至っている。当初から開架式で、図書分類は日本十進分類法による

(2) 蔵書数

分類	総記	哲学	歴史	社会科学	自然科学	技術	産業	芸術	言語	文学	合計
6年度受入冊数	12	83	43	87	104	130	34	66	38	220	817
6年度末蔵書冊数	934	1,077	1,496	2,086	2,302	1,166	524	2,302	576	7,468	19,931



(3) 主な年間購読誌

ダ・ヴィンチ ナショナルジオグラフィック AERA 月刊ニュースがわかる Newton
日経トレンディ non-no レタスクラブ 日経エンタテイメント! アニメージュ

(4) 令和6年度 of 主な刊行物

- 図書委員会作成広報紙「はりえんじゅ」(年2回)
- 「図書館だより」

(5) 令和7年度 of 主な行事

- 図書館オリエンテーション 図書委員会企画イベント

(6) 施設

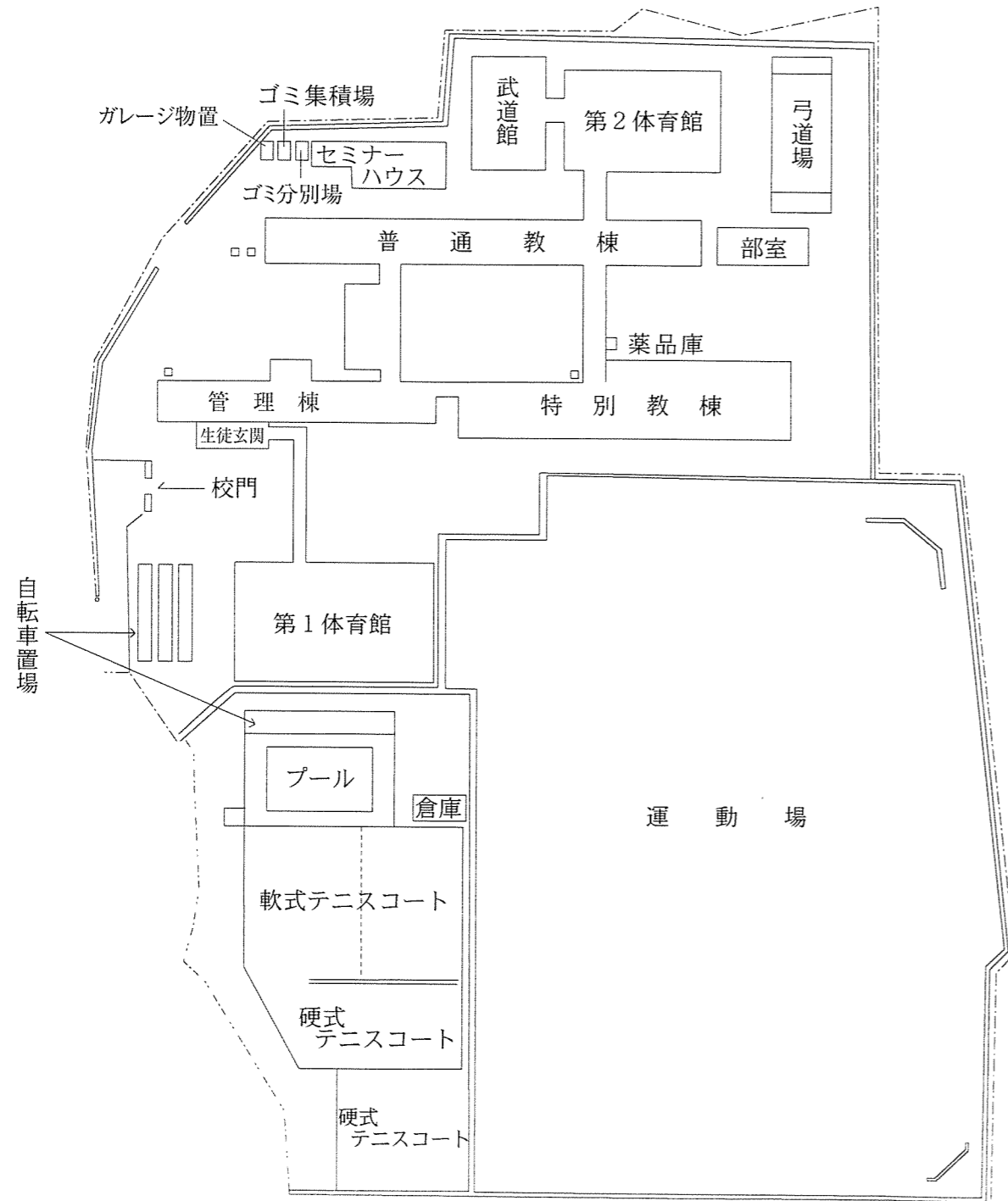
- 閲覧室 ブラウジングスペース 書庫 司書室

12 本校卒業生

回	年月日	全日制							定時制		中等科		合計	
		普通科	普通課程	家庭科	家庭技芸課程	商業科	商業課程	農業課程	普通科	普通課程	普通科	家庭科		
1	昭23. 4. 21	※		※							△	△	57	
	6. 1									※			82	
	24. 3. 5	42		15										
	3. 23										24	58		
2	1. 1							※	21				81	
	25. 3. 3		39		21									
	4. 1									※				
3	26. 3. 9		91		31			27					149	
4	27. 3. 10		73		38			36			16		163	
5	28. 3. 11		82		31			46			10		192	
6	29. 3. 8		99		44			57			7		237	
7	30. 3. 9		85		39			70			19		240	
8	31. 3. 9		86		40			67			12		230	
9	32. 3. 8		77		39			70			12		227	
10	7		81		34			78			16		233	
11	8		170					37			10		245	
12	9		226					42			18		326	
13	10		183					92			28		332	
14	11		185					86			18		328	
15	12		177					82			27		325	
16	13		135					89			26		250	
17	14		244					91			16		351	
18	15		356				94			22			472	
19	16		374				93			36			503	
20	17		364				91			46			501	
21	18		358				94			42			494	
22	19		349				90			39			478	
23	20		323				82			31			436	
24	21		306				88			30			424	
25	22		275				90			23			388	
26	23		277				89			27			393	
27	24		262				83			31			376	
28	25		265				80			15			360	
29	26		273				91			17			381	
30	27		276				94			20			390	
31	28		224				92			10			326	
32	29		214				79			6			299	
33	30		221				80			14			315	
34	31		215				86			6			307	
35	32		219				75			9			303	
36	33		199				75			6			280	
37	34		158				86			7			251	
38	35		205				78			6			289	
39	36		213				79			3			295	
40	37		179				89			6			274	
41	38		210				91			7			308	
42	39	平	224				88			4			316	
43	40		265				92			3			360	
44	41		298							2			300	
45	42		293							21			314	
46	43		291							7			298	
47	44		264							9			273	
48	45		250							8			258	
49	46		240							7			247	
50	47		238							4			242	
51	48		232							2			234	
52	49		215							8			223	
53	50		240							1			241	
54	51		235							1			236	
55			233										233	
56			222										222	
57			239										239	
58			194										194	
59			206										206	
60			196										196	
61			172										172	
62			176										176	
63			147										147	
64			146										146	
65			150										150	
66			146										146	
67			147										147	
68			138										138	
69			132										132	
70			127										127	
71			136										136	
72	令		111										111	
73			112										112	
74			97										97	
75			96										96	
76			111										111	
77			104										104	
合計			13,178	2,033	15	317	2,249	991	332	536	235	24	58	19,968
			15,211		332		3,240	332		771		82		

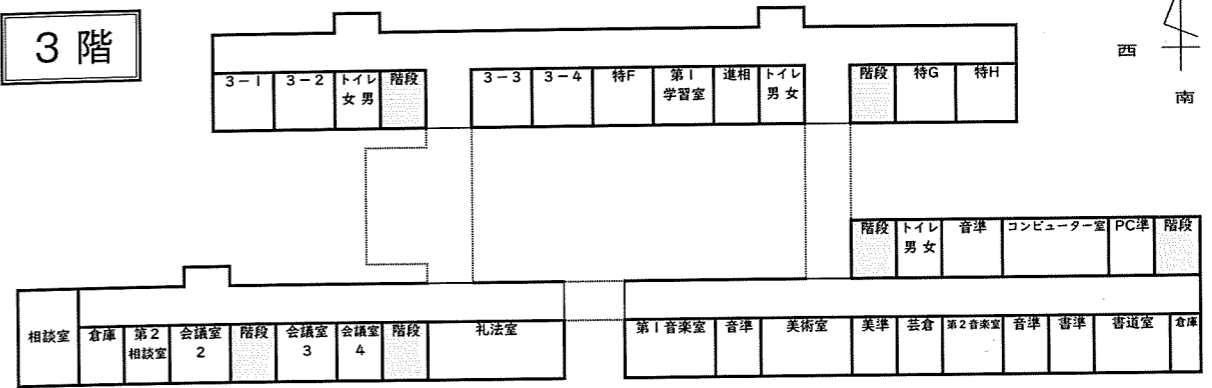
13 校地・校舎

敷地平面図

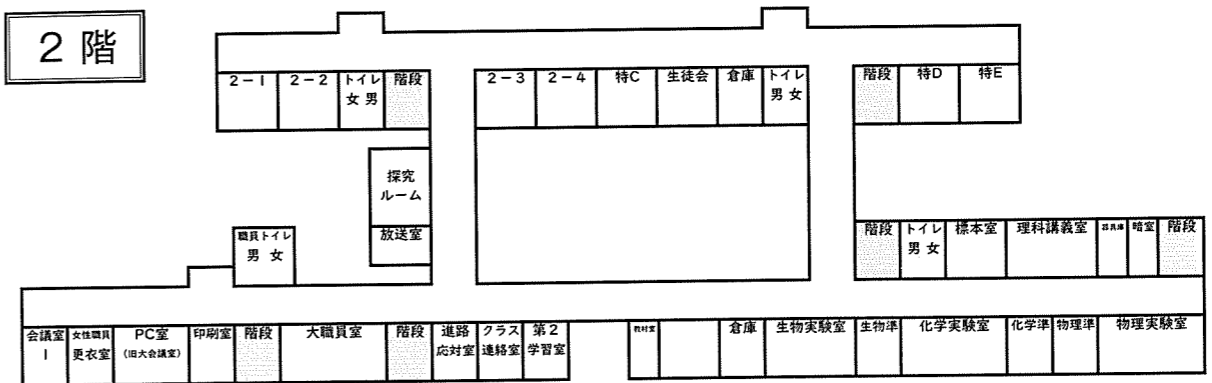


教室配置図

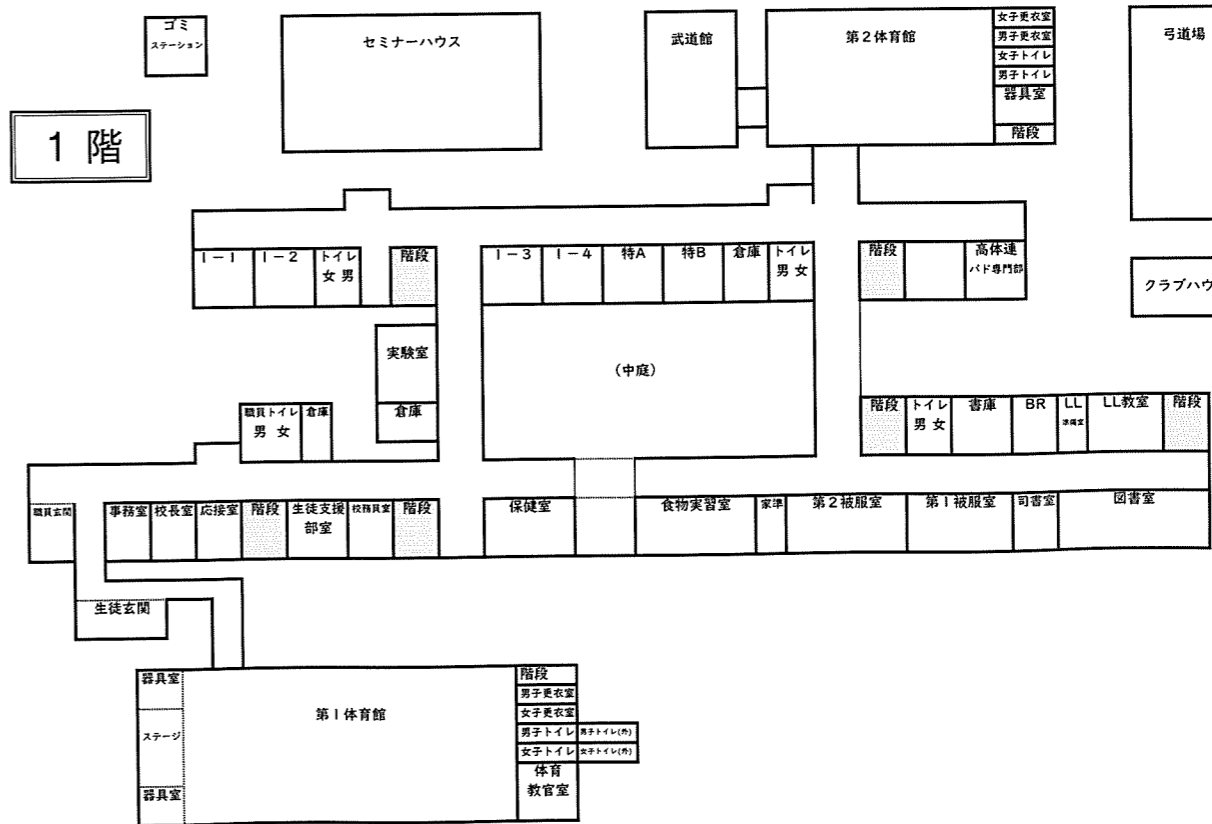
3階



2階



1階



グラウンド

