

道守高等学校

MICHIMORI High School

学校要覧 2025

道守高等学校



スクール・ミッション

定時制課程

県内で唯一の三部制定時制高校として、多様な学習形態を活用し、個別最適な学びを支援、基礎的な知識・技能の修得に取り組む。

また、様々な学習活動の中でソーシャルスキルの向上に取り組むとともに、地域と協働し、実体験を通じたキャリア教育を推進し、地域社会に積極的に参画できる人材の育成を目指す。

通信制課程

県内で唯一の公立通信制高校として、多様な学習形態を活用し、個別最適な学びを支援、基礎的な知識・技能の修得に取り組む。

また、様々な教育活動を通して、共生・共助する心と力を磨くとともに、社会性や職業観を醸成し、社会に積極的に参画できる人材の育成を目指す。

目 次

	ページ
本校教育目標	1
校 歌	1
学校の沿革	2～4
定時制課程の部	
教育課程表	5
年間行事計画	6～7
生徒現況	8
校 時 表	8
校 務 分 掌	9
通信制課程の部	
教育課程表	10
学年別開講科目一覧表	11
年間行事計画	12～13
生徒現況	14
校 務 分 掌	15
校 時 表	16
職員数・図書館概況	17
校舎平面図	18

教育目標

1. 誠実で健康な人となる
2. 勤労を尊び責任を重んずる人となる
3. 自主性に富み進んで社会に貢献する人となる
4. 個性と能力を伸ばし心の豊かな人となる

校 歌

作詞 広部 英一
作曲 中村 八大



一 道のりの里の緑野に
光呼ぶわが円居
溢れる希望あり
新しい灯火をかざし
われらは共に学ぶ
人の世に尽すわれらの
道は道はここから
道守われらが母校

二 足羽の山をまなかいに
巢立ちゆくわが生命
たくましい力あり
豊かなる収穫をめざし
われらは共に学ぶ
古里を拓くわれらの
道は道はここから
道守われらが母校

三 喜びもまた苦しきも
わかちあうわが友よ
美しい心あり
風雪の厳しさに耐えて
われらは共に学ぶ
限りなく進むわれらの
道は道はここから
道守われらが母校

学校の沿革

定 時 制

- 大正11. 4. 15 大月斎庵、福井市足羽尋常小学校内に足羽学院を開く
- 昭和17. 4. 19 文部省認定の足羽中学となる
23. 4. 1 福井市立福井高等学校定時制を創立
24. 4. 1 福井県乾徳高等学校定時制と校名を改称
25. 4. 1 県営に移管
26. 4. 1 福井県藤島高等学校および高志高等学校の定時制を併合
28. 6. 10 生徒浴場完成
30. 9. 20 給食館完成
32. 4. 1 福井県立乾徳高等学校定時制と校名改称
33. 4. 1 福井県立福井商業高等学校定時制と校名改称
36. 9. 30 給食設備を完成し、全校生徒へのミルク無料支給実施
38. 4. 1 給食設備を拡充し、A型完全給食に移行
39. 5. 14 屋外運動場照明設備完成
40. 4. 1 福井県立嶺北高等学校と校名を改称し、独立校となる
44. 2. 18 福井県立嶺北高等学校において開催された「動く知事室」で、中川知事が生徒に独立校舎建設を約束
3. 31 東郷分校閉校
46. 3. 31 福井県立嶺北高等学校を閉校

通 信 制

- 昭和23. 4. 1 福井県立第一高等学校内に通信教育の設置が認可され、名称を福井県立第一高等学校通信部とする 実施科目 国語甲
24. 4. 1 福井県立第一高等学校および第二高等学校工業課程を統合して福井県藤島高等学校と称し、実施科目を4科目に拡充
25. 4. 1 実施科目を9科目に拡充
28. 4. 1 実施科目を21科目に拡充
29. 4. 1 実施科目を23科目に拡充
30. 4. 1 通信教育のみによる卒業資格が認められ、実施科目を26科目に拡充
32. 4. 1 福井県高等学校工業課程を独立させ、福井県立藤島高等学校と改称
33. 4. 1 福井市公民館に通信教育の支部を置き、出張面接授業開始
36. 3. 31 福井市公民館支部を閉鎖
37. 4. 1 学校教育法一部改正(36法144・166)により、福井県立藤島高等学校通信制課程と改称
38. 4. 1 福井県立若狭高等学校通信制課程を本校に統合し、若狭高校を協力校とする
日本放送協会学園高等学校の協力校となる
今立町日の出織物株式会社、鯖江市竹内産業株式会社の集団入学を受け入れ、出張面接授業開始
39. 4. 1 本年度入学生より年次制をとり、規制学習開始
武生市前田産業株式会社の集団入学を受け入れ、出張面接授業開始
若狭高等学校との協力関係解消
敦賀市東洋紡績株式会社敦賀工場、敦賀市呉羽紡績株式会社敦賀工場の集団入学をそれぞれ受け入れ、出張面接授業開始
福井市青年の家の青年学級の生徒全員を本校に入学させ、出張面接授業開始
40. 4. 1 大和紡績株式会社福井工場集団入学を受け入れ、出張面接授業開始
日の出織物学級を閉じ、本校に吸収
41. 3. 31 竹内産業学級を閉じ、本校に吸収
4. 1 福井紡績株式会社、国立福井療養所付属看護学院の集団入学をそれぞれ受け入れ、出張面接授業開始
42. 3. 31 福井市青年の家の青年学級を閉じ、本校に吸収
43. 4. 1 福井市福井精錬加工株式会社付属福井精錬高等学校学院の集団入学を受け入れ、出張面接授業開始
46. 3. 31 前田産業株式会社学級を閉じ、本校に吸収

46. 4. 1 福井県立道守高等学校を、定時制・通信制教育モデル校として福井市若杉町35-21に開校し、夜間定時制・昼間二部制・通信制の生徒を募集
従来の福井県立嶺北高等学校生徒は福井県立道守高等学校に移籍
通信制課程2年次以上の生徒は福井県立藤島高等学校在籍生として据え置くが、その事務局および教場は、福井県立道守高等学校に併置
47. 4. 1 通信制課程に、衛生看護科を新設
6. 25 体育館・特別教室の第二期工事を完了し、落成式挙行
48. 9. 5 第一次屋外運動場造成工事完了
10. 1 定時制生徒会の自発的労働奉仕により、池および中庭完成
49. 3. 31 福井県立藤島高等学校通信制課程が廃止され、福井県立道守高等学校通信制課程への移行完了
通信制課程の福井紡績株式会社学級閉鎖
9. 3 第二次屋外運動場造成工事完了
10. 15 屋外夜間照明灯完成
50. 3. 31 通信制課程の福井精錬加工株式会社学級を閉じ、本校に吸収
51. 1. 18 校歌を制定し、記念式を挙行する
10. 1 国旗掲揚塔完成
11. 15 文部省の昭和50・51年度高等学校定時制・通信制教育研究指定校として教育内容の精選、教科書教材の利用、教育方法や評価の在り方について、2年間にわたる研究成果の発表会を開催
52. 4. 1 通信制課程の東洋紡レーヨン学級閉鎖
昼夜間の定時制に複数教頭が配置されることになり、本校定時制に昼間、夜間担当教頭が各1名発令された
55. 2. 23 福井県立道守高等学校定時制後援会設置
4. 1 通信制課程の東洋紡ナイロン学級を教賀学級とする
通信制課程の本年度入学生より教賀学級の家政科を普通科とする
10. 26 福井県立道守高等学校10周年記念式典を挙行し、記念誌「道はここから」を発刊
56. 3. 31 軟式野球用バックネット完成
通信制課程の三方学級閉鎖
63. 3. 31 校門、通用門の新築工事完了
- 平成元. 3. 31 通信制課程の教賀学級閉鎖
3. 3. 31 クラブハウス新設
4. 1 大和紡績株式会社・北陸紡績株式会社が生徒募集停止
4. 4. 1 通信制課程に単位制コースを新設する
5. 9. 30 北校舎完成
6. 4. 1 株式会社カツクラ生徒募集停止
8. 4. 1 福井紡績株式会社生徒募集停止
16. 4. 1 定時制後援会と育友会合併
18. 6. 15 普通教室冷房設備設置
19. 8. 9 スクールバス新車納入
20. 12. 22 中庭整備工事完成
21. 3. 30 「県立高等学校再編整備計画」による、定時制・通信制課程の見直し開始
4. 1 通信制課程の家政科・衛生看護科募集停止
22. 4. 1 定時制課程の昼間二部制を止め、午前コース・午後コース・夜間コースに固定化
定時制課程の商業科募集停止
通信制課程の単位制コース・学年制コースを、平日コース・日曜コースに改める
通信制課程の日曜コースを二学期制にする
通信制課程の平日コース募集停止
7. 16 普通教室冷暖房設備増設・教育相談室冷房設置
23. 3. 1 管理普通教棟(中校舎)耐震補強建築工事完了
24. 4. 1 通信制職員室・総務進路室を北校舎に移動
9. 20 中部地区高等学校通信制教育研究会を開催
10. 11 全国単位制高等学校長等連絡研究協議会を開催
25. 4. 1 通信制課程の平日コースが終了し、日曜コースのみとなる
26. 8. 29 通信制相談室隣に面談室を設置
31. 4. 1 道守高等学校創立50周年記念事業の実行委員会および組織立ち上げ
- 令和元. 9. 19 中部地区高等学校通信制教育研究会を開催(会場:アオッサ)
2. 11. 7 道守高等学校創立50周年記念式典を挙行し、「道守五十周年記念誌 道はここから」を発行
4. 7. 6 特別教室冷房設備増設
5. 3. 31 定時制相談室隣に支援室を設置
6. 1. 15 食堂冷暖房設備設置
1. 22 定時制自習室整備
7. 31 特別教室(保育室・生物地学実験室)冷房設備増設

歴代校長

〈定時制〉

〈通信制〉

校名	在任期間	校長名	校名	在任期間	校長名
福井市福井高等学校 (定時制併置)	S23. 4. 1~24. 3. 31 〃24. 4. 1~32. 3. 31	福田 蔵	福井県立福井第一高等学校	S23. 4. 1~24. 3. 31	加藤 佐助
福井県乾徳高等学校	〃32. 4. 1~33. 3. 31	山口 秀雄	福井県藤島高等学校	〃24. 4. 1~29. 3. 31	〃
福井県立乾徳高等学校	〃33. 4. 1~34. 3. 31	〃		〃29. 4. 1~32. 3. 31	水上 豊
福井県立福井商業高等学校	〃34. 4. 1~36. 3. 31 〃36. 4. 1~38. 3. 31 〃38. 4. 1~40. 3. 31	片山 一夫 野中 為次雄 岡本 秀雄	福井県立藤島高等学校	〃32. 4. 1~36. 3. 31	安藤 健二
福井県立嶺北高等学校 (定時制独立)	〃40. 4. 1~42. 3. 31 〃42. 4. 1~44. 6. 25 〃44. 6. 26~46. 3. 31	内田 正平 木下 善治 寺本 純治		〃36. 4. 1~41. 3. 31	片山 一夫
福井県立道守高等学校	〃46. 4. 1~48. 3. 31 〃48. 4. 1~49. 3. 31	寺本 純治 吉田 哲		〃41. 4. 1~44. 3. 31 〃44. 4. 1~49. 3. 31	西島 銀蔵 大森 陽

校名	在任期間	校長名
福井県立道守高等学校 (定時制・通信制併置)	S49. 4. 1~ 50. 10. 15	吉田 哲
	〃50. 10. 16~ 54. 3. 31	釋氏 浄諦
	〃54. 4. 1~ 57. 3. 31	林 武明
	〃57. 4. 1~ 60. 3. 31	波田野 正啓
	〃60. 4. 1~ 63. 3. 31	笹原 俊男
	〃63. 4. 1~H3. 3. 31	荒井 正臣
	H3. 4. 1~ 6. 3. 31	齋藤 實
	〃 6. 4. 1~ 9. 3. 31	高間 新三
	〃 9. 4. 1~ 12. 3. 31	藤井 茂博
	〃12. 4. 1~ 14. 3. 31	吉川 光三
	〃14. 4. 1~ 16. 3. 31	箕 尚夫
	〃16. 4. 1~ 18. 3. 31	北野 範子
	〃18. 4. 1~ 21. 3. 31	矢崎 波留美
	〃21. 4. 1~ 23. 3. 31	中池 由岐夫
	〃23. 4. 1~ 24. 3. 31	丹羽 俊彦
	〃24. 4. 1~ 26. 3. 31	豊岡 政寛
	〃26. 4. 1~ 29. 3. 31	尾崎 剛敏
	〃29. 4. 1~ 30. 3. 31	松田 透
	〃30. 4. 1~R2. 3. 31	三竹 直樹
	R2. 4. 1~ 5. 3. 31	鈴木 利英
	〃 5. 4. 1~ 7. 3. 31	松島 真章
	〃 7. 4. 1~	虎間 佳子

定時制課程の部

令和7年度 教育課程

各教科	学科 コース 年次 標準単位	普 通 科															
		午前				午後				夜間							
		1	2	3	4	1	2	3	4	1	2	3	4				
国 語	現代の国語	2	2					2					2				
	言語文化	2		2					2					2			
	論理国語	4			4	4				4	4						
	文学国語	4			4	4				4	4				4	4	
地理歴史	地理総合	2	2					2					2				
	歴史総合	2		2					2					2			
	日本史探究	3			4	4				4	4						
公 民	公 共	2		2					2					2			
	政治・経済	2			2	2				2	2				2	2	
数 学	数 学 I	3	2	2				2	2				2	2			
	数 学 A	2			2	2				2	2				2	2	
	数 学 B	2			2	2				2	2				2	2	
	数 学 C	2			2	2				2	2						
理 科	科学と人間生活	2	2					2					2				
	物理基礎	2			2	2				2	2				2	2	
	化学基礎	2		2〇	2	2			2〇	2	2			2〇	2	2	
	生物基礎	2		2〇	2	2			2〇	2	2			2〇	2	2	
	地学基礎	2			2	2				2	2				2	2	
保健体育	体 育	7~8	2	2	2	2		2	2	2	2		2	2	2	2	
	保 健	2	2					2					2				
芸 術	音 楽 I	2	2〇		2	2		2〇		2	2		2〇		2	2	
	音 楽 II	2		2◆	2	2			2◆	2	2			2◆	2	2	
	美 術 I	2	2〇		2	2		2〇		2	2		2〇		2	2	
	美 術 II	2		2◆	2	2			2◆	2	2			2◆	2	2	
	書 道 I	2	2〇		2	2		2〇		2	2		2〇		2	2	
	書 道 II	2		2◆	2	2			2◆	2	2			2◆	2	2	
外 国 語	英語コミュニケーションI	3	2	2				2	2				2	2			
	英語コミュニケーションII	4			4	4				4	4				4	4	
	論理・表現I	2			2	2				2	2				2	2	
家 庭	家 庭 総 合	4	2	2				2	2				2	2			
	保 育 基 礎	2~6			2	2				2	2						
	ファッション造形基礎	2~10			2	2				2	2				2	2	
商 業	ビジネス基礎	2~4			2	2				2	2				2	2	
	マーケティング	2~4			2	2											
	情報処理	2~8			4	4				4	4				4	4	
	ソフトウェア活用	2~6			2	2				2	2				2	2	
情 報 情 報 I	2			2					2					2			
小 計		18	18	18	18			18	18	18	18		18	18	18	18	
ホ ー ム ル ー ム 活 動		1	1	1	1			1	1	1	1		1	1	1	1	
総合的な探究の時間(道の基礎)		1	1	1	1			1	1	1	1		1	1	1	1	
学校設定科目(道の発展)					1								1				1
自 立 活 動																	
ボ ラ ン テ ィ ア 活 動																	
合 計		20	20	20	20			20	20	20	20		20	20	20	20	
学 外 学 修 等		週時程外にボランティア活動を実施。活動期間に応じて、最大3単位認める。															
備 考]から選択して履修する。 4年次の選択科目は3年次に修得した科目と異なる科目を履修する。 3年次以降に理科を履修する場合、2年次以降に修得した科目とは異なる科目を履修する。 三修生は、他コースの全ての科目から選んで受講する。 「論理国語」「文学国語」は「現代の国語」「言語文化」を履修した後に履修する。															

定時制課程の部

年間行事計画

月	4	5	6	7	8
学校行事	入学式 新入生オリエンテーション 前期始業式 新任式		遠足 避難訓練	夏季休業開始	夏季休業終了
校外行事	会幹事会(道守高) 県定通教育振興会連合 会幹事会(道守高)	会幹事会(道守高) 県定通教育振興会連合 会幹事会(道守高) 県高教研定通部会理事	大会(福井市) 北信越定通教育振興会 県高P連総会	全国高P連研究会(津市) 全国高校定通教育大会(東京・他) 北信越高P連研究会(福井市)	全国高P連研究会(津市) 全国高校定通教育大会(東京・他) 全国高校定通教育振興
教務	1シヨン(1年) 教務オリエンテーション	前期中間考査 前期中間考査			後期転編入試験 前期期末考査 前期期末考査
進路図書	卒業予定者三者懇談会 進路ガイダンス(3・4年) 視聴覚教材希望調査 県模試 しんろ通信① 卒業担任進路説明会① 図書オリエンテーション 進路希望調査	就業状況調査① 着こなし講座(3・4年) 図書日より	職業別進路ガイダンス 県模試 就職ガイダンス 応募前職場見学 サマー求人企業説明会 求人票受付 図書日より	中小企業家合同企業説明会 図書日より 面接指導 就職ガイダンス 応募前職場見学 一日医療福祉体験	面接指導 就職関係応募書類発送 インターシッピング 履歴書・面接指導 応募前職場見学 一日医療福祉体験
保健庶務	ウイズ発行② 総務・広報委員会① 育友会総会 教育振興会総会 ウイズ発行③ ・内科検診 ・歯科検診 ・心電図検査 ・身体計測 定期健康診断 清掃用具整備 新入生保護者会 入学式	ウイズ発行① 保健室だよりウイズ発行① ・内科検診 ・歯科検診 ・心電図検査 ・身体計測 定期健康診断 育友会幹事会①	給食設備 環境衛生検査(水質・照度・ウイズ発行③) ・胸部X線撮影 ・内科検診 定期健康診断	ウイズ発行④ 広報委員会② 大掃除	ウイズ発行⑤ 育友会会報第84号 救急法講習会
生徒会	対面式 生徒会役員紹介	生徒総会	学校祭アンケート 県定通総体壮行会	学校祭企画アンケート 全国大会壮行会	学校祭企画アンケート
部活動	部活動開始 部活動登録 部活動紹介	備品購入・保管指導 備品用具の点検	熱中症予防 遠征の安全 大会(東京・他) 全国高校定通体育 熱中症予防	熱中症予防 遠征の安全	熱中症予防
ホームルーム活動	生徒調査書整備 LH計画 個人面談	交通安全教室	生活体験作文 情報モラル対策講座	人権・防災教育	
校内生徒指導	身分証明書発行 オリエンテーション 新入生 生徒指導講話	校内巡視	交通安全指導	いじめアンケート① 生活指導委員会	
校外生徒指導	スクールバス利用指導 家庭職場訪問計画 自転車通学届	春の交通安全指導	夏季休暇中の生活指導		

月	9	10	11	12	1	2	3
学校行事	前期卒業証書授与式 秋季休業開始	後期始業式 秋季休業終了 与式	学校祭準備 学校祭	学校説明会	冬季休業開始 冬季休業終了		卒業証書授与式 後期終業式 離任式・退任式
校外行事		学校祭準備 ワープロ競技会 生活体験発表会 県定通連合文化祭 北信越高校定通総体	県高教研定通部会研究 会(大野高) 県高P連研究会(武生高)	県高教研定通部会理事 会(福井市) 県高P連研究会(福井市) 発表大会(東京) 全国高校定通生活体験 会(大野高)	県高教研定通部会理事 会(福井市) 県高P連研究会(福井市) 発表大会(東京) 全国高校定通生活体験 会(大野高)		
教務	合格者登校日 追認試験			後期中間考査 後期中間考査	後期中間考査 後期中間考査	前期期末考査 後期期末考査	合格者登校日 転入試験 入学者選抜 入学者選抜 (二次)
進路図書	就職試験 就職・複数応募開始	図書日より ようこそ先輩 県模試 図書購入希望調査 就業状況調査② 就職・複数応募開始	企業見学バスツアー 県模試	図書日より 図書日より 進路希望調査 大学入学共通テスト 次年度図書購入希望調査 ガイダンス 次年度卒業予定者対象進路 ガイダンス	図書日より 図書日より 進路希望調査 大学入学共通テスト 次年度図書購入希望調査 ガイダンス	図書日より しんろ通信③ 蔵書点検 進路指導懇談会	視聴覚機器点検整備 道守図書発行
保健庶務	ウイズ発行⑥ 育友会表彰(卒業生) 前期卒業証書授与式 ダニ・給食設備 環境衛生調査(照度・空気・	ウイズ発行⑦ 薬物乱用防止教室	ウイズ発行⑧ インフルエンザ予防接種 ウイズ発行⑧ (教職員)	ウイズ発行⑨ 大掃除 給食設備 環境衛生検査(空気・照度・	ウイズ発行⑩ ウイズ発行⑩ 育友会幹事会② 学校保健安全委員会 大掃除	ウイズ発行⑪ ウイズ発行⑪ 卒業証書授与式 ウイズ発行⑫	終業式 育友会表彰(在校生) 卒業証書授与式 ウイズ発行⑫
生徒会	学校祭準備 学校祭 学校祭企画別会議	学校祭準備 学校祭 学校祭企画別会議	新人大会壮行会	生徒会役員選挙 生徒会役員選挙 生徒会役員選挙	生徒会役員選挙 生徒会役員選挙 生徒会役員選挙	生徒会役員選挙 生徒会役員選挙 生徒会役員選挙	生徒会誌「灯火」発行
部活動	活動場所の安全点検 生活体験発表会 県定通連合文化祭 北信越高校定通総体	活動場所の安全点検 生活体験発表会 県定通連合文化祭 北信越高校定通総体	県高P連研究会(福井市) 県高P連研究会(福井市) 発表大会(東京) 全国高校定通生活体験 会(大野高)				
ホームルーム活動	学校祭準備 LH計画	学校祭準備 LH計画	生徒会誌原稿作成				
校内生徒指導	交通安全指導 生徒指導講話	交通安全指導 生徒指導講話	校内巡視	生活指導委員会 いじめアンケート④	生活指導委員会 いじめアンケート④	生徒指導講話 個人写真撮影	
校外生徒指導	秋の交通安全指導	秋の交通安全指導	スクールバス利用指導	冬季休暇中の生活指導	冬季休暇中の生活指導	春季休暇中の生活指導	

定時制課程の部

1. 在籍生徒数

(令和7年5月1日現在) ()は女子

科名	1年	2年	3年	4年	計
普通科午前コース	38 (12)	37 (17)	38 (16)	23 (8)	136 (53)
普通科午後コース	25 (10)	26 (15)	33 (15)	16 (7)	100 (47)
普通科夜間コース	3 (2)	3 (2)	6 (2)	1 (0)	13 (6)
計	66 (24)	66 (34)	77 (33)	40 (15)	249 (106)

2. 令和7年度入学生状況

科名	男	女	計
普通科午前コース	25	13	38
普通科午後コース	17	9	25
普通科夜間コース	0	2	2
計	41	24	65

3. 卒業生状況

年度	普通科 昼間2部	普通科 夜間	商業科 夜間	合計
平成元年～17				807
18	22	8	4	34
19	41	8	4	53
20	27	6	2	35
21	15	2	8	25

年度	午前 コース	午後 コース	夜間 コース	商業科	合計
平成22	26	3	9	3	41
23	27	4	3	5	39
24	51	11	7	2	71
25	30	27	11	*	68
26	24	18	4	*	46
27	46	14	4	*	64
28	36	12	4	*	52
29	41	20	4	*	65
30	29	9	5	*	43
31・令和元	27	23	1	*	51
2	32	9	7	*	48
3	24	10	1	*	35
4	38	17	4	*	59
5	11	14	4	*	29
6	22	17	2	*	41

*平成24年度をもって終了

午前コース校時表

S・H	8:50～8:55
1限目	8:55～9:40
2限目	9:45～10:30
3限目	10:35～11:20
4限目	11:25～12:10
バス	12:20・12:55

午後コース校時表

S・H	13:00～13:05
1限目	13:05～13:50
2限目	13:55～14:40
3限目	14:45～15:30
4限目	15:35～16:20
バス	16:30

夜間コース校時表

S・H	17:55～18:00
1限目	18:00～18:45
2限目	18:45～19:30
3限目	19:35～20:20
4限目	20:20～21:05
バス	21:05

4. 令和7年度在校生出身中学校

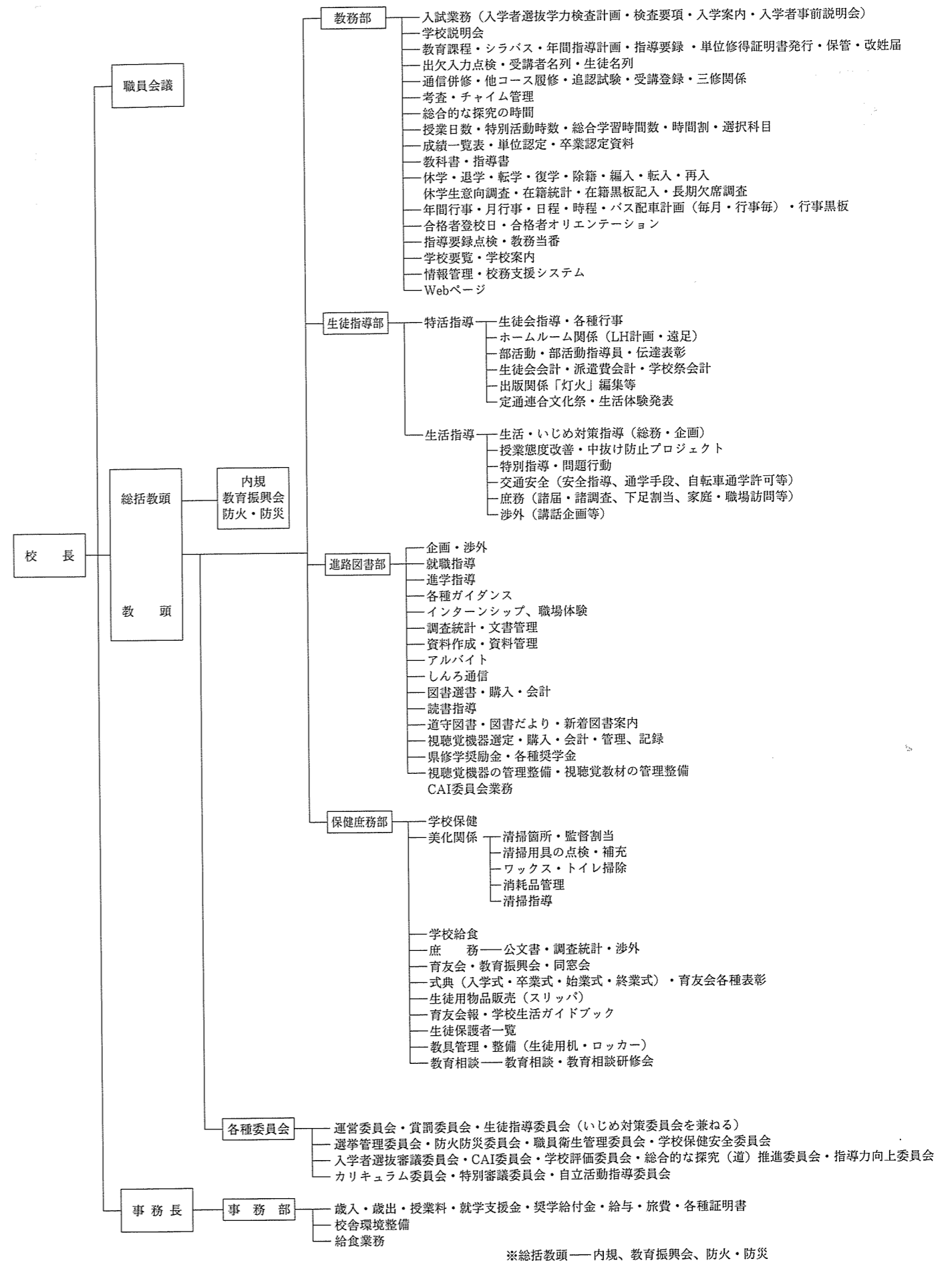
中学校名	人数	
福井市		
明倫	26	
光陽	32	
明道	4	
進明	18	
成和	12	
安居	2	
大安寺	2	
至民	7	
灯明寺	12	
藤島	7	
国見	1	
大東	8	
足羽	15	
川西	4	
森田	6	
越廼	1	
清水	4	
社	17	
足羽第一	7	
福井大学附属	1	
吉田郡永平寺町	松岡	2
大野市	上庄	1
	陽明	2
勝山市	南都	3
	北都	2
あわら市	芦原	3
	金津	2
坂井市	三国	8
	丸岡	1
	春江	8
鯖江市	鯖江	2
	中央	9
	東陽	2
丹生郡越前町	朝日	4
	宮崎	2
	越前	2
	織田	2
越前市	武生第三	1
	万葉	1
敦賀市	粟野	1
山梨県甲府市	北西	1
富山県砺波市	出町	1
石川県七尾市	七尾東部	1
滋賀県大津市	北大路	1
ケソン市	LLANO	1
計	249	

5. 部・サークル活動

部名	サークル名
軟式野球	ダンスサークル
バドミントン	美術サークル
卓球	書道サークル
柔道	音楽サークル
バレーボール	茶華道サークル
ソフトテニス	ワープロサークル
サッカー	eスポーツ
バスケットボール	

定時制課程の部

校務分掌



令和7年度 入学生 3(4) 年 年間教育課程表

各教科	科 目	標準単位	普 通 科	計
国 語	現 代 の 国 語	2	2	2
	言 語 文 化	2	2	2
	論 理 国 語	4		
	文 学 国 語	4	4	4
	国 語 表 現	4	●	4
地 理 歴 史	古 典 探 究	4	★	4
	地 理 総 合	2		2
	歴 史 総 合	2		2
	地 理 探 究	3		3
	日 本 史 探 究	3		3
公 民	世 界 史 探 究	3	○	3
	公 共	2		2
	倫 理	2	★	2
数 学	政 治 ・ 経 済	2	★	2
	数 学 I	3		3
	数 学 II	4		4
	数 学 III	3		3
	数 学 A	2	◎	2
	数 学 B	2	☆	2
	数 学 C	2		2
理 科	数 学	2		2
	科 学 と 人 間 生 活	2		2
	物 理 基 礎	2		2
	化 学 基 礎	2		2
	生 物 基 礎	2		2
	地 学 基 礎	2		2
	物 理	4		4
保 健 体 育	化 学	4		4
	生 物	4	■	4
	地 学	4		4
芸 術	体 育	7~8		7~8
	保 健	2		2
	音 楽 I	2	▲	2
	美 術 I	2	▲	2
	工 芸 I	2		2
	書 道 I	2	▲	2
	音 楽 II	2		2
	美 術 II	2		2
	工 芸 II	2		2
	書 道 II	2		2
外 国 語	音 楽 III	2		2
	美 術 III	2		2
	工 芸 III	2		2
	書 道 III	2		2
	(学校設定科目)	2		2
	英 語 コミュニケーション基礎	2		2
	英 語 コミュニケーション I	3		3
英 語 コミュニケーション II	4	△	4	
英 語 コミュニケーション III	4		4	
家 庭	論 理 ・ 表 現 I	2		2
	論 理 ・ 表 現 II	2		2
	論 理 ・ 表 現 III	2		2
	家 庭 基 礎	2	☆	2
	家 庭 総 合	4		4
情 報	保 育 基 礎	2~6		2~6
	フ ォ ー ド デ ザ イ ン	2~6	■	2~6
	消 費 生 活	2~4	◎	2~4
商 業	情 報	2		2
	情 報 II	2		2
	情 報 処 理	2~8	△	2~8
備 考	簿 記	2~6	○	2~6
	合 計		106	106
	ホ ー ム ル ー ム 活 動		44	44
総 合 的 な 探 究 の 時 間		3・4	3・4	
自 立 活 動		※	※	
備 考	・ ホームルーム活動の時間は4年間の合計時間数を記入。そのため合計欄は空白。			
	・ 選択マーク★ 古典探究4単位と倫理2単位+政治経済2単位のどちらか一方を選択。ただし古典探究については、現代の国語と言語文化を履修した後に履修することができる。			
	・ 選択マーク○ 世界史探究4単位と簿記4単位のどちらか一方を選択。ただし世界史探究は歴史総合を履修した後に履修できる。			
	・ 選択マーク△ 英語コミュニケーションII 4単位と情報処理4単位のどちらか一方を選択。ただし英語コミュニケーションIIは、英語コミュニケーションIを履修した後に履修することができる。			
	・ 選択マーク▲ 音楽I・美術I・書道Iから2科目まで修得することができる。			
	・ 選択マーク◎ 数学A 2単位と消費生活2単位のどちらか一方を選択。ただし、数学Aについては、数学Iと並行して、あるいは数学Iを履修した後に履修することができる。			
	・ 選択マーク■ 生物4単位とフードデザイン4単位のどちらか一方を選択。ただし、生物については、生物基礎を履修した後に履修することができる。			
	・ 選択マーク● 国語表現4単位とビジネス基礎4単位のどちらか一方を選択。			
	・ 選択マーク☆ 数学B 2単位と家庭基礎2単位のどちらか一方を選択。ただし、数学Bについては、数学Iを履修した後に履修することができる。			
	・ 文学国語、国語表現、古典探究は現代の国語と言語文化を履修した後に履修することができる。			
・ 日本史探究は歴史総合を履修した後に履修できる。				
・ 倫理、政治・経済は公共を履修した後に履修できる。				
・ 総合的な探究の時間は4単位まで修得できる。				

令和7年度 学年別開講科目一覧

	S 1 群		S 2 群		S 3 群		S 4 群		S 5 群		S 6 群	
	前期	後期	前期	後期	前期	後期	前期	後期	前期	後期	前期	後期
1年開講科目	家庭総合 (4単位) (前期2・後期2)		1組 英語CM基礎	1組 情報I	現代の国語 (2単位)	言語文化 (2単位)	生物基礎 (2単位)	公共 (2単位)	体育① (2単位) (前期1・後期1)		総合的な探究 (1単位)	保健 (2単位)
2年開講科目	地理総合 (2単位)	歴史総合 (2単位)	2.3組 英語CM基礎 (2単位)	2.3組 情報I (2単位)	1組 数学I	2組 英語CM I (4単位) (前期2・後期2)	1組 英語CM I	2組 数学I (4単位) (前期2・後期2)	文学国語 (4単位) (前期2・後期2)		総合的な探究 (1単位)	化学基礎 (2単位)
3年開講科目	英語CM II or 情報処理 (前期2・後期2)		古典探究 (4単位) (前期2・後期2) or	地学基礎 (2単位)	科学と人間生活 (2単位)	体育③ (2単位) (前期1・後期1)	芸術I (2単位)	日本史探究 (2単位)	総合的な探究 (1単位)	数学A or 消費生活 (2単位)		
4年開講科目	体育④ (2単位) (前期1・後期1)		生物 or フードデザイン (4単位) (前期2・後期2)	世界史探究 or 簿記 (4単位) (前期2・後期2)	ビジネス基礎 or 国語表現 (4単位) (前期2・後期2)	数学B or 課程基礎 (2単位)	保育基礎 (2単位)	総合的な探究 (1単位)	芸術I (2単位)			

この表の見方について

- ◎ 1年～4年で開講される科目をS1～S6のグループ(群)でまとめ、各群は常に同時開講されます。
- ◎ S1群の前期開講科目は家庭総合、地理総合、英語コミュニケーションII、情報処理、体育④です。この5科目が常に同時開講されているため、S1群から1科目しか受講することができません。どの科目を受講するかは原則所属する学年の開講科目を受講することになります。
- ◎ 例えば1年1組の生徒であれば前期に家庭総合、英語コミュニケーション基礎、現代の国語、生物基礎、体育①、総合的な探究を受講することになります。

通信制課程の部

年間行事計画

月	4	5	6	7	8
学校行事	新入生オリエンテーション 離任式、新任式 入学式、始業式	遠足	保護者懇談会	生活体験文審査会	
校外関係	中通研第1回理事会(名古屋) 定通教育功労者表彰者選考委員会 第1回定通教育振興会連合幹事会	県高教研定通部会理事会 県定通教育振興会連合会総会	全国高校通信制教育研究協議会(高松市) 県高校定通総体(鯖江市・越前市)	全国高校校定通体育大会(東京都他) 研究協議会(京都市) 全国定通教育振興会大会	
教務	受講登録 合格者登校日			前期成績交換 後期転編入学希望者説明会 第1回高卒認定試験	
総務	総務関係	「通信道守」発行	「通信道守」発行	「通信道守」発行	「通信道守」発行
	進路関係	始業式 退任式、新任式 入学式	福信会役員会 「通信道守」発行	生活体験文審査会	同窓会・福信会入会式 前期卒業式 福信会総会 福信会役員会
生活指導	生徒指導関係	進路ガイダンス 進路オリエンテーション 進路希望調査第1回	就職・進学ガイダンス(3・4年) 企業訪問	進路ガイダンス 県模試3年マーク 調査書説明会(教員対象) サマー求人企業説明会	応募書類提出締切 就職希望者面接指導開始 県模試1・2・3年
	保健関係	部活動紹介 日本スポーツ振興センター 清掃用具点検 健康診断	代議員会 薬物乱用防止・情報モラルに関する講演会	美化ボランティア SOS出し方教育学習会 生活体験文審査会	若樹祭プロジェクト 全国高校校定通体育大会(東京都他) 安全点検

通

第

9	10	11	12	1	2	3	備考
前期卒業式 後期転編入学オリエン 転編入学試験		若樹祭	学校説明会		学力検査(二回目)	学力検査(二回目) 転入学試験 卒業式	
中部地区高等学校通信制生徒生活 体験発表会(長野県)	県高教研定通部会研究会(鯖江高) 県定通連合文化祭(武生高) 北信越高校校定通総体(福井市)	全国高校生活体験発表大会(東京) 中通研第3回理事会	県高教研定通部会理事会(鯖江高)				
前期卒業認定 前期単位認定		第2回高卒認定試験	後期成績交換		後期卒業認定 後期単位認定 入学希望者説明会	入学希望者説明会	
同窓会・福信会入会式 前期卒業式 福信会総会 福信会役員会		「通信道守」発行 生活体験発表表彰		「通信道守」発行		「同窓会だより」発行 「通信道守」発行 「道守図書」発行 同窓会・福信会入会式 卒業式	変更の可能性がある。 同窓会・福信会関係は
県模試3年マーク 入社試験開始 応募書類発送	職業講話 県模試3年 大学入試共通テスト出願	県模試1・2・3年	進路希望調査第2回	進路オリエンテーション 大学入試共通テスト 県模試1・2年		「卒業生進路先一覧」作成	
中部地区生活体験発表会(長野県)	若樹祭プロジェクト 北信越高校校定通総体(福井市)	若樹祭 全国高校生活体験発表大会(東京)	県高校校定通新人大会(福井市)	美化ボランティア		生徒会誌「若樹」発行	
環境衛生検査		環境衛生検査	安全点検	地震訓練		清掃用具の点検・購入 学校保健安全委員会	
						モップ交換	

通信制課程の部

1. 在籍生徒数

(令和7年5月1日現在)

科名	男	女	計
普通科	419	392	811
併修生	1	1	2
合計	420	393	813

2. 令和7年度入学生・転編入生状況

科名	入学生			転編入生			合計
	男	女	計	男	女	計	
普通科	13	35	48	18	15	33	81

3. 卒業生状況

年度	普通科	家政科	衛生看護科	単位制	合計
昭和31年～63年	822	1,068	534		2,424
平成元年	25	9	17		51
2	35	12	18		65
3	35	9	13		57
4	30	12	1	4	47
5	28	4	9	25	66
6	30	0	4	56	90
7	26	0	19	52	97
8	28	0	15	55	98
9	21	0	12	55	88
10	25	0	13	65	103
11	36	0	2	46	84
12	32	0	5	71	108
13	60	0	4	52	116
14	64	0	1	84	149
15	58	0	0	55	113
16	63	0	1	63	127
17	59	0	0	49	108
18	47	0	0	68	115
19	38	0	2	51	91
20	52	0	0	37	89
21	45	0	0	58	103
22	54	0	0	63	117
23	53	0	0	24	77
24	67	0	0	8	75
25	61	0	0	0	61
26	47	0	0	0	47
27	38	0	0	0	38
28	38	0	0	0	38
29	25	0	0	0	25
30	39	0	0	0	39
令和元	34	0	0	0	34
2	42	0	0	0	42
3	53	0	0	0	53
4	50	0	0	0	50
5	60	0	0	0	60
6	53	0	0	0	53
計	2373	1114	670	1041	5198

4. 令和7年度入学生・転編入生出身中学校

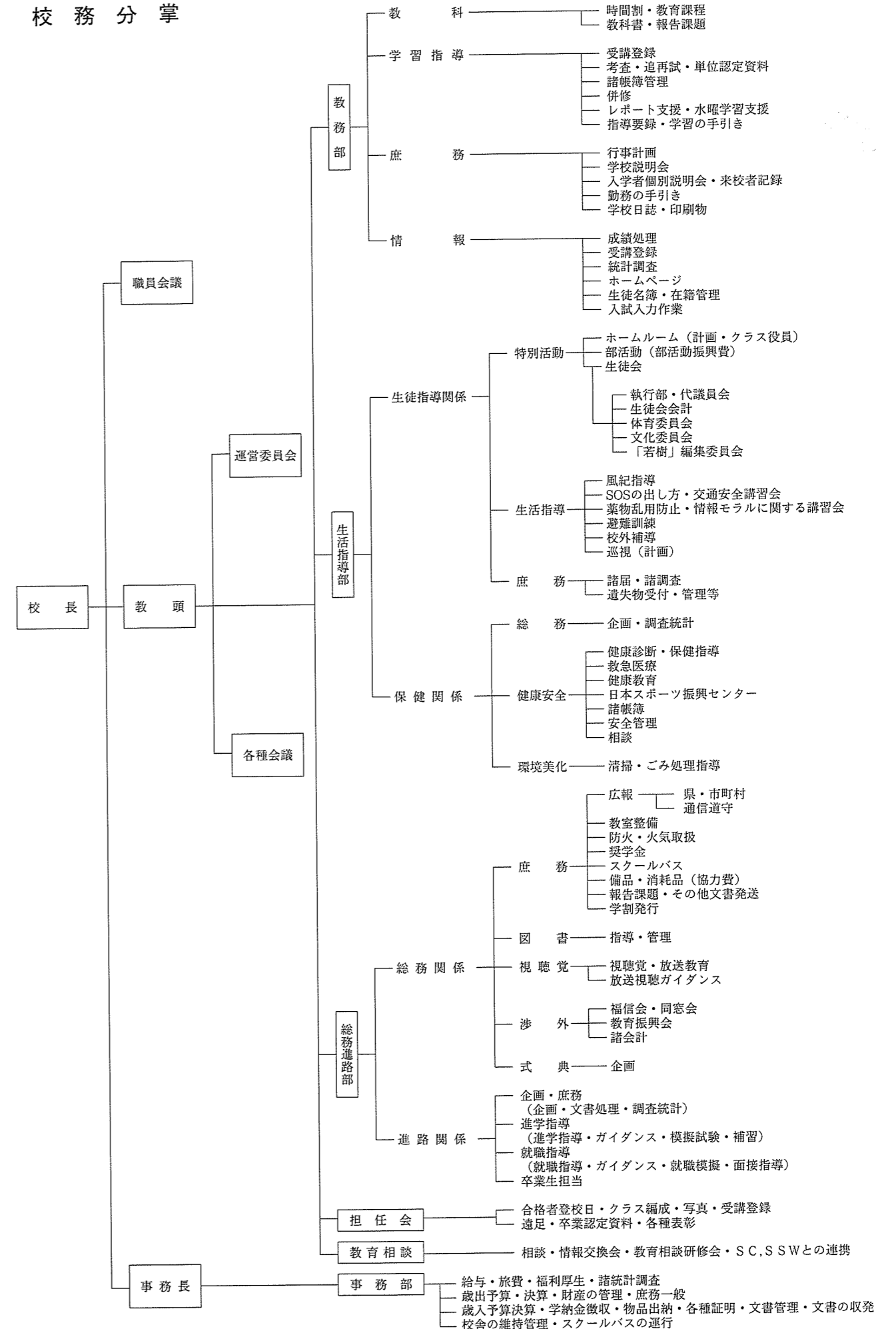
中学校名	人数
福井市	
明倫中学校	4
光陽中学校	1
明道中学校	1
進明中学校	2
成和中学校	2
至民中学校	3
灯明寺中学校	2
藤島中学校	3
国見中学校	1
大東中学校	1
足羽中学校	1
森田中学校	4
清水中学校	2
社中学校	2
足羽第一中学校	3
吉田郡	
永平寺中学校	2
松岡中学校	3
上志比中学校	1
大野市	
開成中学校	1
勝山市	
勝山北部中学校	1
あわら市	
芦原中学校	3
金津中学校	2
坂井市	
三国中学校	1
丸岡中学校	2
丸岡南中学校	1
春江中学校	4
坂井中学校	1
鯖江市	
鯖江中学校	6
中央中学校	4
東陽中学校	1
丹生郡	
朝日中学校	5
越前市	
万葉中学校	1
武生第一中学校	3
武生第二中学校	1
武生第三中学校	3
南越中学校	1
敦賀市	
粟野中学校	1
三方上中郡	
三方中学校	1
計	81

5. 部活動

部名	人数
バスケットボール	
卓球	
サッカー	
野球	
バドミントン	
バレーボール	
ソフトテニス	
イラスト	
手芸	
パソコン	

通信制課程の部

校務分掌



通 信 制 校 時 表

日曜スクーリング校時表

校 時	時 刻
S H	9:10~9:20
第 1 限	9:20~10:10
第 2 限	10:20~11:10
第 3 限	11:20~12:10
昼 食	12:10~13:00
第 4 限	13:00~13:50
清 掃	13:50~14:00
第 5 限	14:10~15:00
第 6 限	15:10~16:00
S H	16:00~16:10
スクールバス	16:15発

月曜スクーリング校時表

校 時	時 刻
第 1 限	9:20~10:10
第 2 限	10:20~11:10
第 3 限	11:20~12:10
昼 食	12:10~13:00
第 4 限	13:00~13:50
第 5 限	14:10~15:00
第 6 限	15:10~16:00

水曜学習支援校時表

校 時	時 刻
第 1 限	9:20~10:10
第 2 限	10:20~11:10
第 3 限	11:20~12:10
昼 食	12:10~13:00
第 4 限	13:00~13:50

14:30より部活動

職 員 数

校 長	総 括 教 頭	職 種	教 頭	教 諭										養 護 教 諭	実 習 助 手	そ の 他				合 計			
				国 語	地 歴 ・ 公 民	数 学	理 科	保 健 体 育	芸 術	英 語	家 庭 業	商 情 報	小 計			常 勤 講 師	モ ー ル カ ン セ ー 等	非 常 勤 講 師	小 計				
																					男	女	計
				1	3	4	3	2	4					3	1	20			1		3	4	25
					1		1		1	2	3	2			10	2	1	1	2	7	10	23	
				1	4	4	4	2	5	2	3	2	3	1	30	2	1	2	2	10	14	48	
				1	1	2	1	2	1		1		2	1	11			1		6	7	19	
					1							2		3			1	2	4	4	10	14	
				1	2	2	1	2	1		1	2	2	1	14		1	3	4	10	17	33	
	1	男		1	1	1	1					3	1	1	1					10		55	
	1	女				1				2										3		41	
	1	計		1	1	2	1	2	1	2	3	1	1	1	13					13		96	

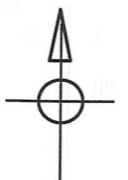
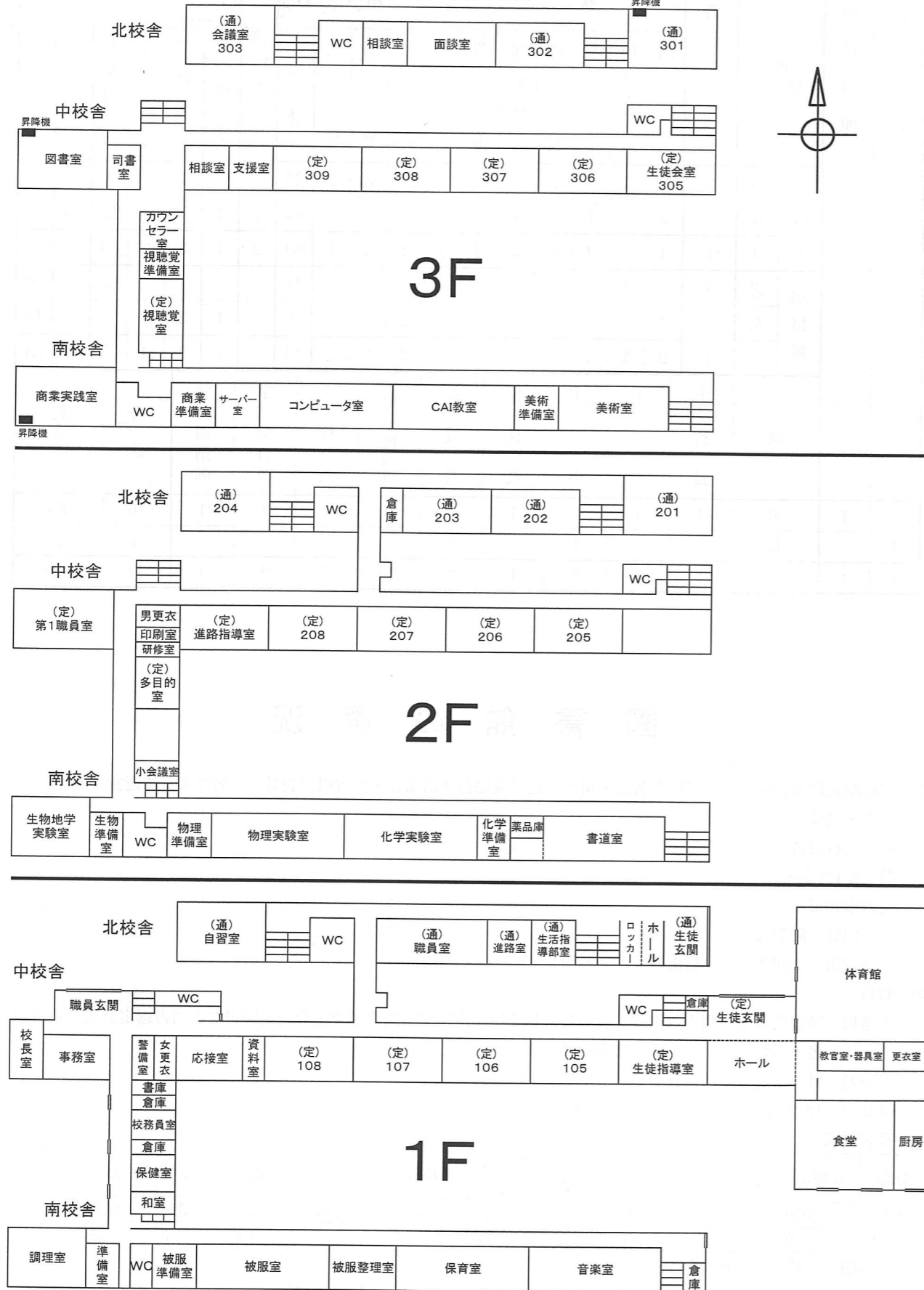
図 書 館 の 概 況

- (1) 定時制進路図書部長・図書担当教員・司書、通信制総務進路部長・図書担当教員の5名によって運営する。
- (2) 施設・設備
 収容人員32名（冷房設備完備）
 閲覧室121.5㎡
 司書室40㎡
 ①閲覧 開架式
 ②貸出 1回3冊 貸出期間 2週間
- (3) 資料
 ①選択 図書購入希望調査（生徒・教職員）年2回、全国学校図書館協議会選定図書など図書選定会議（定時制3名・通信制2名）によって決定する。
 ②分類 日本十進分類法（NDC）
 ③蔵書 12,528冊（令和7年4月1日現在）
- (4) 蔵書構成

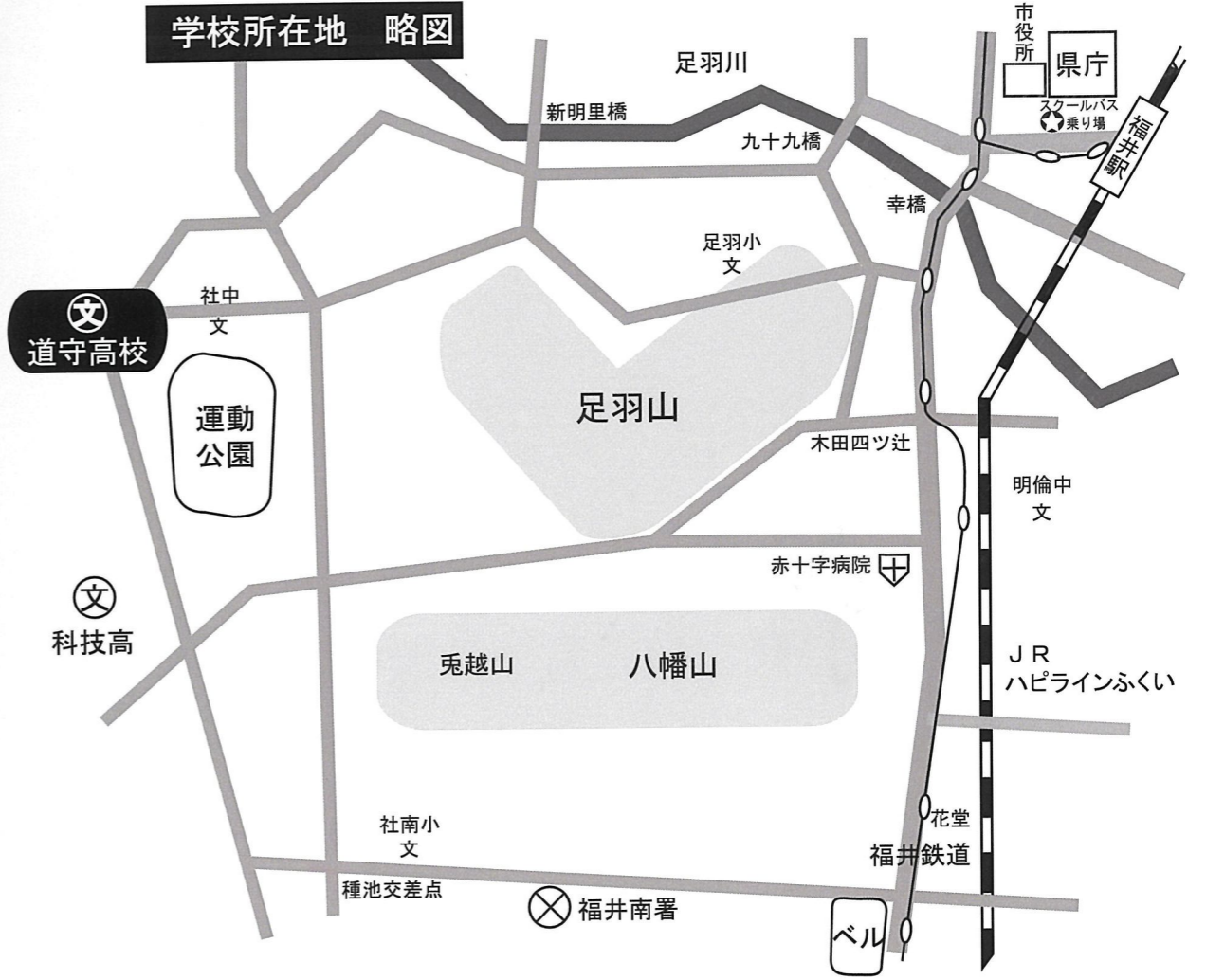
分類	0 総記	1 哲学	2 歴史	3 社会科学	4 自然科学	5 技術	6 産業	7 芸術	8 言語	9 文学	合計
冊数	1,070	402	1,436	1,622	966	561	185	1,724	390	4,172	12,528
百分比	9	3	12	13	8	4	2	13	3	33	100

- ①新聞（1種） 福井新聞
- ②雑誌（9種） 月刊URALA アニメージュ スクリーン MYOJYO Newton
 日経エンタテインメント ダ・ヴィンチ オレンジページ 学校図書館

福井県立道守高等学校 校舎平面図



学校所在地 略図



京福バス 福井駅前西口広場 4番乗り場から
70番系統運動公園(道守高校先回り)で約10分
[道守高校前]下車

*校時に合わせてスクールバス(無料)が
福井駅前から道守高校まで運行しています



福井県立道守高等学校

918-8575 福井県福井市若杉町 35-21

TEL:(0776)36-1184 FAX:(0776)36-1185

E-mail: info@michimori-h.ed.jp

