

富 学 校 要 覧

2025



福井県立大野高等学校

〒912-0085 福井県大野市新庄10号28番地

TEL 0779-66-3411

FAX 0779-66-4329

FAX 0779-66-2466 (定時制専用)

福井県立大野高等学校教育方針

1. 真理探求の精神を啓発し、併せて道理を尊重する気風を盛んにする。
2. 自由には責任を伴うことを自覚させ、自主自律の精神を養成する。
3. 和ぎの心を以って、我に執する事なく、常に他と協調する態度を学ばせる。
4. 郷土の美風たる堅忍持久の精神を培養し、以って勤労愛好の気風を助長する。

学校の沿革

(福井県立大野中学校)

- 明治34年4月 福井県立福井中学校大野分校が大野郡大野町亀山（現大野市城町、旧大野高等学校所在地）において開校される。
- 明治38年4月 福井県立福井中学校から独立し、福井県立大野中学校となる。
- 明治40年3月 第1回卒業証書授与式を行う。
- 大正14年5月 創立20周年記念式典および記念行事を行う。
- 昭和3年7月 大野中学校校歌ができる。
- 昭和10年5月 創立30周年記念および校舎改築落成記念祝賀会を行う。
- 昭和23年4月 学制改革により総合制高等学校として発足する。

(福井県立大野高等女学校)

- 明治44年7月 大野郡立実業女学校が大野町清水（現大野市天神町）において開校される。
- 大正5年5月 大野郡立実業女学校が廃止され、福井県大野郡立実科高等女学校として発足する。
- 大正10年4月 大野郡立実科高等女学校の組織変更により、福井県大野高等女学校となる。
- 大正12年4月 福井県大野高等女学校が、県への移管により福井県立大野高等女学校となる。
- 昭和23年4月 学制改革により総合制高等学校として発足する。

(福井県立大野農林学校)

- 大正7年7月 下庄村立農業補習学校が大野郡下庄村中野、下庄尋常高等小学校に附設される。
- 昭和5年4月 下庄村立農業補習学校が廃止され、下庄村立公民学校が下庄尋常高等小学校に附設される。
- 昭和10年4月 下庄村立公民学校を下庄村立実業青年学校と改称する。

大野高等学校校歌

作詞 三好達
作曲 清水脩治

一、古志の奥 大野が原は
風清ら 水清ら 山も清らに
おのづから通ひて 子らが
萌えいづる 心ごころに
ふむむらむ 夢さへ清ら
額高く 誇りに さやけ 清ら

二、古志の奥 大野が原は
眉清ら 智慧清ら 心清らに
おのづから結ぶ 友垣
学び舎に み雪ふる日も
玉しきの 学びの道を
わけ尋はな 見のはるけ たぬし はるけ

三、ふる国の ふるき郡の
名もゆかし 二帆前
大野丸 波のりゆきし：
後の子も おくれじものを

昭和三十一年十月十九日作

目次

福井県立大野高等学校教育方針	1
学校の沿革	1
〈全日制〉	
1 努力目標	3
2 教職員および組織	5
3 教育課程	6
4 生徒に関する諸調査および統計	7
5 進路状況	8
6 生徒活動	9
7 学校行事表	10
8 校時表	10
〈定時制〉	
1 努力目標	11
2 教育課程	12
3 教職員および組織	12
4 生徒に関する諸調査および統計	14
5 生徒活動	15
6 学校行事	16
7 校時表	16
学校図書館の概況	17
校舎案内図	18

昭和17年4月 下庄村立実業青年学校が改組され、実業学校令に基づく、下庄村立大野農学校となる。

昭和19年4月 下庄村立大野農学校が、県への移管により福井県立大野農林学校となる。

昭和23年4月 学制改革により総合制高等学校として発足する。

(福井県立大野高等学校)

昭和23年4月 学制改革により、大野中学校・大野高等女学校・大野農林学校の県立学校3校が合併し、福井県立大野高等学校〔設置課程4(普・商・家・農)、全日制、男女共学総合制〕となる。

昭和23年6月 定時制課程〔夜間、設置課程2(普・家)]を併置する。

昭和24年4月 ホームルーム制が発足する。

昭和26年10月 校舎の増改築が完了し、南校(旧大野高等女学校跡)・北校(旧大野農林学校跡)を廃止する。

昭和29年3月 定時制課程のうち、家庭課程を廃止する。

昭和30年11月 福井県立大野高等学校創立50周年記念式典および記念行事を行う。

昭和31年12月 作詞・三好達治、作曲・清水脩により校歌ができる。

昭和32年4月 全日制課程のうち、家庭課程を廃止する。

昭和39年5月 図書館が完成する。

昭和40年3月 大野郡和泉村出身者のための寄宿舎、竜泉寮が大野市新庄に完成する。

昭和40年11月 福井県立大野高等学校創立60周年記念式典および記念行事を行う。

昭和41年3月 全日制課程農業科の募集を停止する。

昭和42年3月 本館建築第1期工事が完了する。全日制課程のうち、農業科を廃止する。

昭和43年4月 定時制課程普通科に昼間二部制を増置する。

昭和50年10月 福井県立大野高等学校創立70周年記念式典および記念行事を行う。

昭和55年9月 定時制校舎(鉄筋)が完成する。

昭和55年12月 定時制校舎(旧大野職業安定所庁舎)の改修工事が完了する。

昭和58年3月 定時制課程夜間部(普通科)の募集を停止する。

昭和60年3月 定時制課程夜間部を廃止する。

昭和60年11月 福井県立大野高等学校創立80周年記念式典および記念行事を行う。

平成元年3月 福井県立大野高等学校の移転新築地が新庄、篠座地係に決定する。

平成2年7月 福井県立大野高等学校の敷地造成が完成する。

平成3年4月 全日制課程商業科の募集を停止する。

平成3年10月 福井県立大野高等学校の校舎建築に着工する。

平成5年3月 福井県立大野高等学校の校舎が完成する。

平成5年4月 大野市新庄に移転する。

平成5年10月 福井県立大野高等学校創立88周年・移転新築記念式典を行う。

平成6年3月 プール・弓道場が完成する。

平成16年3月 冷房装置の設置が完了する。

” 太陽光発電装置が完成する。

平成17年10月 福井県立大野高等学校創立100周年記念式典および記念行事を行う。

平成22年4月 定時制課程を単位制・2学期制とする。

〈全 日 制〉

1 努力目標

1. 学校努力目標

学力の伸長
体力の向上
人格の陶冶

2. 各部努力目標

(1) 教務部

ア 生徒の基礎学力の定着と家庭学習の充実を図る。
イ 教員の授業力向上を図り、生徒の主体的・対話的で深い学びの実現に努める。

(2) 図書庶務部

ア 生徒の読書意欲向上に向けて、啓蒙活動と環境づくりに努める。
イ 生徒の健全な育成を目指し、保護者・同窓生との連携を深める。
ウ 使いやすく安全な教育設備環境の充実・整備・保全に努める。

(3) 生徒支援部

ア 規範意識の向上に努める。
イ 学校祭・委員会活動・部活動に主体的に取り組む生徒の育成に努める。
ウ 交通マナーの定着や防犯意識の向上に努める。

(4) 進路支援部

ア 生徒が進路の目標と実現への方策を具体化し主体的に取り組めるように、支援体制の充実を図る。
イ 大学入試等の情報収集や各種模擬試験の分析を行い、生徒の進路実現を適切に支援するための対策を講じる。

(5) 保健相談部

ア 生涯にわたり心豊かで健康に生きようとする生徒の育成に努める。
イ 啓発活動を通して、生徒の健康に対する自己管理能力の向上に努める。
ウ 生徒一人ひとりに応じた教育相談活動の充実を努める。
エ 学習環境の美化を図り、清掃活動の徹底に努める

(6) 探究企画ユニット

一人ひとりが自ら考え、判断し、行動できる生徒を育成するために、「総合的な探究の時間」および自主活動時間「D-Time」の充実と、持続的な体制づくりに努める。

3. 学年会・教科努力目標

(1) 第1学年

ア 基本的な生活習慣を確立して、心身ともに健康な高校生活を送る。
イ 学習習慣を確立して基礎学力の定着を図り、学びに向かう態度を身に付ける。
ウ 学校行事や諸活動を通して、望ましい人間関係を築き、人格の形成に努める。

(2) 第2学年

ア 学習習慣を確立して学力の向上を図るとともに、思考力・表現力を身につける。
イ 学校行事や諸活動を通して、望ましい人間関係を築き、人格の形成に努める。

ウ 能力や適性、興味関心に基づいた進路目標を自ら確立し、主体的に学びに向かう態度を育む。

(3) 第3学年

ア より良い生活習慣や学習習慣の定着を図るとともに、生きる力を育み、情操豊かな自己を確立させる。

イ 最高学年としての自覚を持ち、望ましい人間関係の形成を図る。

ウ 自らの進路目標を明確にし、進路実現に向けて積極的に取り組む態度の育成に努める。

(4) 国語科

ア 国語に対する学習意欲を高め、実社会に必要な基礎技能や知識の修得に努める。

イ 共感的に他者との関わり合いをもつことができ、論理的に自己の考えを深め、社会の多様化する課題に取り組もうとする態度をもつ生徒の育成に努める。

(5) 地歴・公民科

ア ICT機器を活用し、社会事象への興味・関心を高める授業の実践に努める。

イ 基礎学力の定着を図るとともに、市民社会の一員としての態度の育成に努める。

ウ 地理歴史科、公民科を相互に関連させ総合的な理解力の育成に努める。

(6) 数学科

ア 基礎学力の定着および論理的な思考力の育成に努める。

イ 数学に対する興味・関心を喚起させ、意欲的に学習する態度の育成に努める。

(7) 理科

科学に対する興味・関心を高めるとともに、科学的な見方や考え方の育成に努める。

ア 基礎・基本の定着を目指した授業を展開する。

イ 演習や観察・実験を通じて、思考力・判断力・表現力を養う。

ウ 個に応じた学習の充実のため、ICTを積極的に活用する。

(8) 英語科

ア 英語の学力向上に努め、生徒の進路実現を積極的に支援する。

イ 英語を通じて、言語や文化に対する理解を深め、情報や考えなどを英語で表現する能力と積極的にコミュニケーションを図ろうとする態度の育成に努める。

(9) 保健体育科

主体的・合理的な実践を通して、健康の保持増進・体力の向上を目指し、生涯にわたって明るく豊かなスポーツライフを継続する態度や能力の育成を図る。

(10) 芸術科

ア 生涯にわたって芸術を愛好する心情を育てる。

イ 芸術の幅広い活動を通して、感性を高め、芸術の諸能力を伸ばし、豊かな情操を養う。

(11) 家庭科

多様化が進む現代社会において、主体的に生活を営み、生活の充実向上を図る能力と実践的な態度の育成に努める。

(12) 情報科

ア コンピュータや情報通信ネットワークなどを活用するための知識と技能の習得を図る。

イ 情報を主体的に活用しようとする態度の育成に努める。

ウ 社会の中で情報および情報技術が果たしている役割や影響についての理解力の育成に努める。

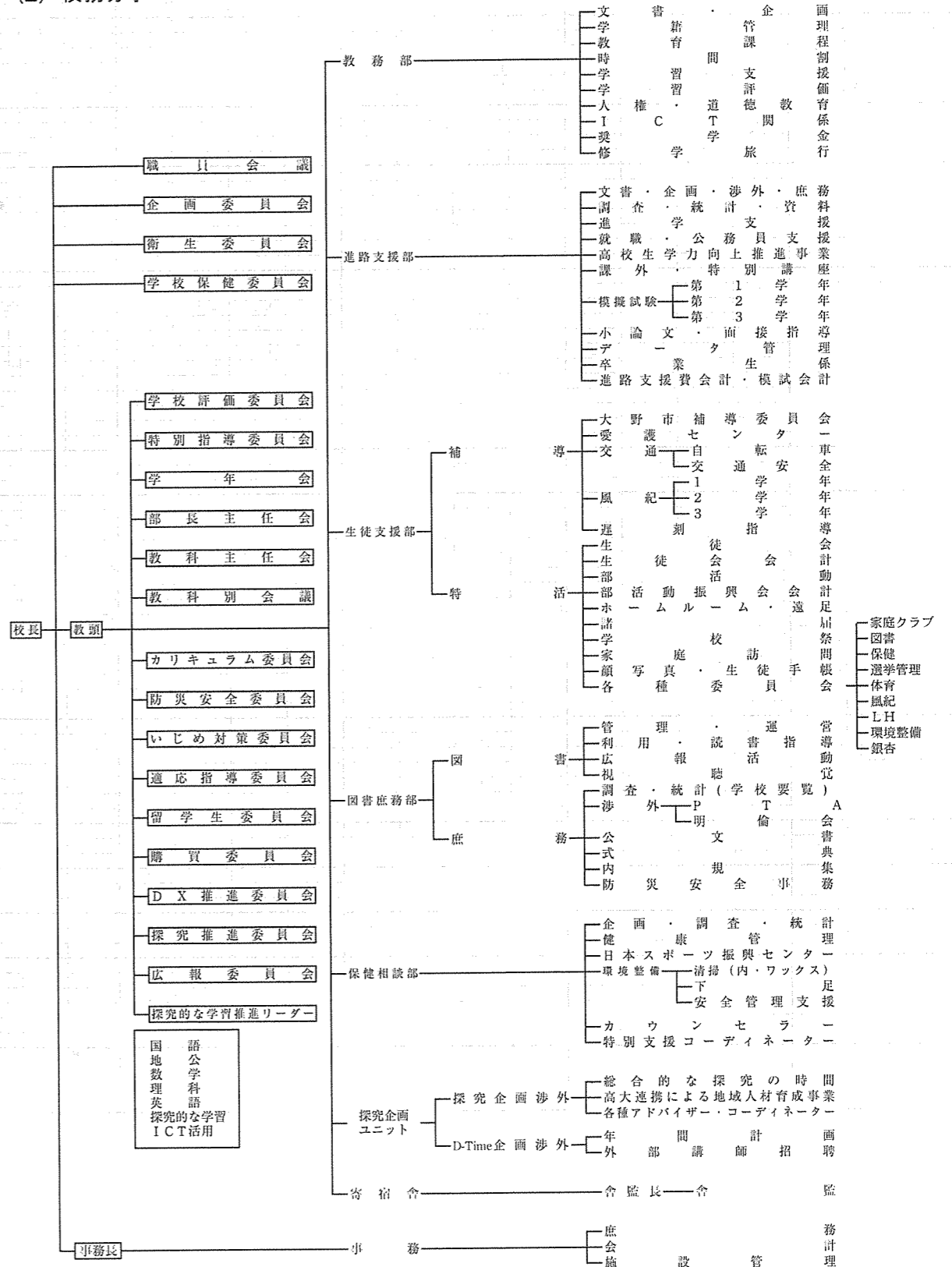
2 教職員および組織

(令和7年4月現在)

(1) 教職員数

職名	校長	教頭	教諭	養護教諭	実習助手	任用講師	非常勤講師	事務長	事務職員	校務員	非常勤職員	調理員	指導助手	英語	支援助員	教育業務	校医	薬剤師	合計
人数	1	1	32	1	2	1	6	1	2	3	1	1	1	1	1	2	1		57

(2) 校務分掌



3 教育課程

令和7年度 全学年 3か年間教育課程

各教科	科目	標準単位	普通科・S文系				普通科・文系				普通科・S理系				普通科・理系			
			1	2	3	計	1	2	3	計	1	2	3	計	1	2	3	計
国語	現代の国語	2	2			2	2			2	2			2	2			2
	言語文化	2	3			3	3			3	3			3	3			3
	論理国語	4		2	2	4		2	2	4		2	2	4		2	2	4
	文学国語	4		2	2	4		2	2	4		2	2	4		2	2	4
	国語表現	4				4				4				4				4
	古典探求	4		2	2	4		2	2	4		2	2	4		2	2	4
地理歴史	*現代文論理表現演習	2				2				2				2				2
	地理総合	2		2		2				2				2				2
	地理探求	3			3	0-3				3				3				3
	歴史総合	2	2			2	2			2	2			2	2			2
	日本史探求	3		3	3	0-3-6		3	3	0-6				3				3
	世界史探求	3				0-3-6				0-6								0-6
公民	公共	2	2			2	2			2	2			2	2			2
	倫理	2				0-3				3				0-3				0-3
	政治・経済	2				0-3				3				0-3				0-3
数学	数学Ⅰ	3	3			3	3			3	3			3	3			3
	数学Ⅱ	4		3	4	7		3	3	6		4	4	4	4			4
	数学Ⅲ	3																
	数学A	2	2			2	2			2	2			2	2			2
	数学B	2		2		2	2			2	2		1	1	2	1	1	2
	数学C	2			2	2				2			1	1	2	1	1	2
	*理系数学実践	2											△2	0-2				0-2
	*理系数学実践	2																0-2
理科	科学と人間生活	2				2	2			2	2			2	2			2
	物理基礎	2	2			2	2			2	2			2	2			2
	物理	4										3	3	0-6		3	3	0-6
	化学基礎	2		2		2				2			2	2			2	2
	化学	4										2	4	6		2	4	6
	生物基礎	2	2			2	2			2	2			2	2			2
	生物	4												0-6				0-6
	地学基礎	2																
	地学	4																
	*理科基礎実践	3			3	3												
保健体育	体育	7-8	2	2	3	7	2	2	3	7	2	2	3	7	2	2	3	7
	保健	2	1	1		2	1	1		2	1	1		2	1	1		2
芸術	音楽Ⅰ	2				0-2				0-2				0-2				0-2
	音楽Ⅱ	2																
	音楽Ⅲ	2																
	美術Ⅰ	2	2			0-2	2			0-2	2			0-2	2			0-2
	美術Ⅱ	2																
	美術Ⅲ	2																
	工芸Ⅰ	2																
	工芸Ⅱ	2																
	工芸Ⅲ	2																
	書道Ⅰ	2				0-2				0-2				0-2				0-2
	書道Ⅱ	2																
	書道Ⅲ	2																
外国語	*音楽表現	2												0-2				0-2
	*美術総合	2												△2				0-2
	*書道表現	2																0-2
	*書道表現	2																0-2
家庭	英語コミュニケーションⅠ	3	3			3	3			3	3			3	3			3
	英語コミュニケーションⅡ	4		5		5		5		5		4	4	4		4	4	4
	英語コミュニケーションⅢ	4			4	4		4		4		4	4		4		4	4
	論理・表現Ⅰ	2	2			2	2			2	2			2	2			2
情報	論理・表現Ⅱ	2		2		2	2			2	2			2	2			2
	論理・表現Ⅲ	2			2	2			2	2			2	2			2	2
家庭	家庭基礎	2		2		2				2				2				2
	家庭総合	4																
	*ライフスキル	2												△2				0-2
情報	情報Ⅰ	2	2			2	2			2	2			2	2			2
	情報Ⅱ	2																
理数	理数探究基礎	2																
	理数探究	2-5																
小計	小計		30	30	30	90	30	30	30	90	30	30	30	90	30	30	30	90
	総合的な探究の時間	3-6	1	1	1	3	1	1	1	3	1	1	1	3	1	1	1	3
ホームルーム活動	ホームルーム活動		1	1	1	3	1	1	1	3	1	1	1	3	1	1	1	3
	自立活動		※	※	※	※	※	※	※	※	※	※	※	※	※	※	※	※
合計		32	32	32	96	32	32	32	96	32	32	32	96	32	32	32	96	

3年次の地歴公民科選択履修については、公民科科目選択履修を標準とし、当該所属生徒の志望先大学の受験必須科目に、地歴科科目が2科目課せられている場合にのみ履修する。*は学校設定科目である。

3年次の△、▲は、それぞれ1科目2単位の選択履修とする。*は学校設定科目であり、芸術に関しては1年次に履修した科目と同分野を履修すること。

3年次の○、□は、それぞれ4単位、または2科目4単位の選択履修とする。*は学校設定科目である。

4 生徒に関する諸調査および統計

(1) 在籍生徒数および学級編成 (令和7年4月1日現在)

年	組	男子	女子	合計	備考
1年生	A	18	10	28	
	B	18	10	28	
	C	11	17	28	
	D	16	14	30	
	計	63	51	114	
2年生	A	16	10	26	
	B	14	14	28	
	C	15	10	25	
	計	59	51	110	
3年生	A	17	6	23	
	B	14	18	32	
	C	17	17	34	
	D	25	10	35	
	計	73	51	124	
総計		195	153	348	

(2) 出身中学校別生徒数

	開成	陽明	上庄	尚徳	和泉	南部	中部	北部	美山	その他	合計
1年	43	50				8	10	1	1	1	114
2年	36	37	11	7	4	6	5	2	2	0	110
3年	32	53	15	14	0	4	3	0	0	3	124
合計	111	140	26	21	4	18	18	3	3	4	348

(3) 生徒通学方法

	自転車	自家用車	バス	徒歩	電車	計
1年	79	13	10	12	0	114
2年	77	16	12	7	0	112
3年	94	14	3	9	5	125
合計	250	43	25	28	5	351

5 進路状況

(1) 過去の卒業生進学状況 (大学合格者延べ数)

※既卒生を含む

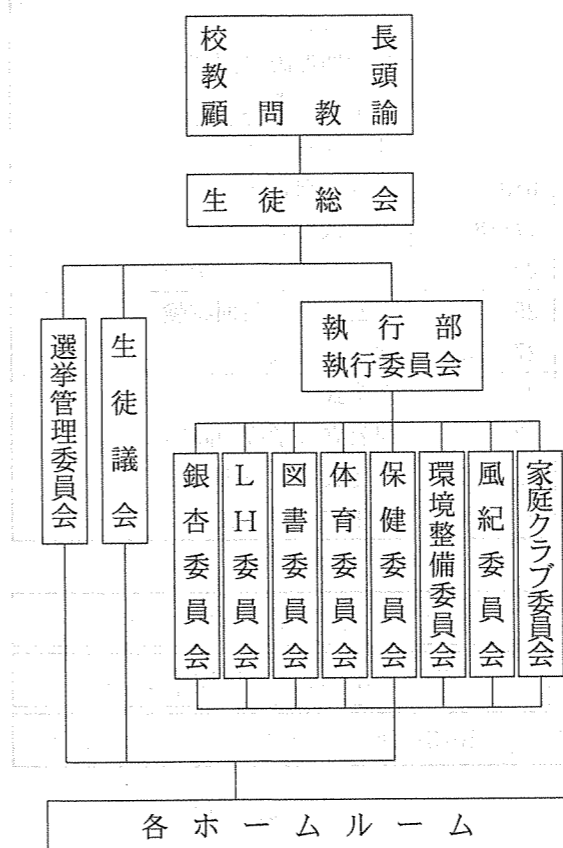
学校名	06	05	04	03	02	01	学校名	06	05	04	03	02	01	学校名	06	05	04	03	02	01
【国立大学】							高崎経済大	1			1			福井工業大	11	14	39	11	7	4
北海道大	1						山梨県立大				1			仁愛大	3	6	13	5	12	11
北教大岩見沢校		1					三条市立大		1		1			福井医療大	8	4	7	10	6	4
東北大	1						都留文科大		1	1	1	2		岐阜協立大	2		1	4	2	13
山形大					1		千葉保健医療大					1		岐阜女子大			1	2		1
群馬大					1		神奈川県立保健福祉大		1					岐阜医療科学大	2	6	2	2		7
埼玉大			1				東京都立大	1				1		岐阜聖徳学園大	2	2		2	3	6
千葉大	2	1					長野大					2		愛知学院大	2	1	5			1
東京外大			1				静岡文化芸術大	1	1	1			1	愛知工業大	3					
東京海洋大					1		愛知県立大				1			愛知淑徳大	3			2	1	
東京芸術大						1	名古屋市立大			1				東海学園大	3					
長岡技術科学大					1		滋賀県立大			1	1	2		中部大	2	2		2		
上越教育大	2		1			1	京都府立大			1	1			中京大	5	1	3	10	5	4
新潟大	1		2	2	2	1	福知山公立大	1			1	2	1	名古屋外語大			4	6		
山梨大					1		大阪公立大		1	1			1	名城大	3			3	3	2
信州大	2	1	2				神戸市外大	2						大谷大	3					
岐阜大			1				兵庫県立大	1		1				京都外語大		1		2	3	
富山大	4	3	5	5		2	和歌山県立医科大			1				京都産業大	8	3	9	9	3	5
金沢大	4	5	2	4	6	6	岡山県立大			1				同志社大	5	2	4	2	3	5
福井大	13	16	13	7	12	6	島根県立大						2	京都女子大		2		3	4	5
静岡大		1			2	3	公立鳥取環境大			1		1	1	同志社女子大		1		3		1
名古屋大		1			1	1	新見公立大			1		1	1	龍谷大	5	10	11	14	4	3
名古屋工大						1	尾道市立大		1	1		1	2	立命館大	5	7	9	7	4	5
愛知教育大					1	1	周南公立大		1	2				佛教大		1			1	
滋賀大	2	1	1		3	1	山口県立大	1						京都橘大		9	3	3	1	3
京都大			1				山口東京理科大		1					近畿大	8	22	10	4	7	6
京都工芸繊維大	1						下関市立大			1	1			関西大	1	2	7	3	2	
大阪大				2		2	高知工科大			1				関西学院大	1	1	4			2
大阪教育大				1		1	公立大学計	19	27	32	20	28	21	大阪経済大		1	1			
神戸大					1		国公立大学計	54	57	65	44	65	54	関西外語大	1	1	1	4		
奈良教育大	1						【私立大学】							大阪医薬大	2					
鳴門教育大				1			青山学院大		1				2	大阪産業大				3		5
広島大			1	2	2		北里大		1	1			1	摂南大		2	3			1
鳥取大	1		1			1	東京農大		1		1			神戸学院大	1	1	4			1
山口大			1				東海大			3	2		1	岡山理科大		1		1		7
高知大				1			東京電機大	2						甲南大			1			7
九州大						1	東京理科大		2					その他	18	14	36	52	28	43
宮崎大				1		1	日本大	2	1	1	1	1	3	私立大学計	128	144	203	189	111	181
大分大					1		明治大	2	2					【短期大学】						
琉球大					1	1	中央大		1	2		1	2	仁愛女子短大	1		3	10	5	3
国立大学計	35	30	33	24	37	33	早稲田大	1	1				2	その他	1		4	2	4	2
【公立大学】							立教大		1				2	短期大学計	2	0	7	12	9	5
秋田県立大	1	2					芝浦工大		1					大学・短大総計	184	201	275	245	185	240
前橋工科大			1				神奈川大	3			1			【文科省管外の学校・専修各種学校】						
福井県立大	7	11	7	6	10	9	金城大	1	2			1	1	福井県立看護専門	1	2		2	3	1
敦賀市立看護大		1	3	2	2	1	金沢学院大	1	4	4	1	2	3	公立若狭看護専門		2		2	5	2
公立小松大	2	4	1	1	1	1	北陸大	1	4	3	3		1	その他	5	12	10	16	25	22
富山県立大	1	1	4	2	1	1	金沢星稜大	1	3	5	2	2	3	専修各種学校計	6	16	10	20	33	25
長岡造形大					1		金沢工業大	8	3	11	9	5	6	合格者総人数	190	217	285	265	218	265

(2) 令和6年度卒業生進路状況

大 学			短 大			専 修			就職	その他	合計
国立	公立	私立	国立	公立	私立	国立	公立	私立			
35	18	35			2		1	5	4	2	102

6 生徒活動

(1) 生徒会の組織



(2) 部・サークル活動

運 動 部	文 化 部
サッカー	吹奏楽
スキー(アルペン)	合唱
スキー(クロカン)	メディア(放送・パソコン)
卓球	美術
バスケットボール(男)	書道
バスケットボール(女)	J R C
バレーボール(男)	
バレーボール(女)	サークル
バドミントン	音楽
野球	E C
陸上	
弓道	

7 学校行事

全日制

月	日	予定行事	月	日	予定行事
4月	7	入学式	9月	18	生徒会役員選挙
	8	新任式、始業式、対面式		25	職業発見講座(1年)
	7・8	第1回課題テスト	10月	2	1年保護者進路ガイダンス
	9・10	新入生オリエンテーション		8～11	2学期中間考査(2年)
	16	身体計測		11～16	2学期中間考査(1・3年)
5月	1	開校記念日	14～17	修学旅行(2年)	
	10～14	1学期中間考査	17	秋季遠足(1年)	
	15	春季遠足	30	2年保護者進路ガイダンス	
6月	5～8	春季高校総体	11月	4	学問発見講座(1・2年)
	8	煌奏祭		28～12/3	2学期期末考査
	10	体力テスト	12月	4・5	球技大会
	12	3年保護者進路ガイダンス		19・22	2学期保護者懇談会
	27～7/2	1学期期末考査		23	2学期終業式
7月	3～7	球技大会	1月	8	3学期始業式
	16・17	1学期保護者懇談会		8・9	第3回課題テスト(1・2年)
	18	1学期終業式		17・18	大学入学共通テスト
	未定	オープンスクール		29	スノースポーツデー
8月	18	全校登校日	2月	25	国公立大学前期試験
	22	第2回課題テスト		27～3/5	学年末考査
	27	2学期始業式	3月	2	卒業式
	31～9/2	学校祭(文化祭・営火祭・大衆祭・体育祭)		12	国公立大学後期試験
		12		生徒会役員選挙	
			24	離任式・終業式	

土曜セミナー	6/14(土) 1・2年	10/25(土) 1・2年	1/10(土) 1・2年
3年情報講座	6/13 6/16	9/8 9/12	9/19 9/26
			10/27 10/31
			11/7 11/10
			11/14 11/17
1・2年対策講座	6/13(金)	6/16(月)	10/27(月)
			10/31(金)
			1/9(金)
			1/16(金)

8 校時表

通常校時

予 鈴	8:25
朝 S T	8:30 ~ 8:35
1 限	8:40 ~ 9:30
2 限	9:40 ~ 10:30
3 限	10:40 ~ 11:30
4 限	11:40 ~ 12:30
昼 食	12:30 ~ 13:05
予 鈴	13:05
5 限	13:10 ~ 14:00
6 限	14:10 ~ 15:00
清 掃	15:00 ~ 15:15
S T	15:15 ~ 15:25
7 限	15:35 ~ 16:25

短縮校時

予 鈴	8:25
朝 S T	8:30 ~ 8:35
1 限	8:40 ~ 9:25
2 限	9:35 ~ 10:20
3 限	10:30 ~ 11:15
4 限	11:25 ~ 12:10
昼 食	12:10 ~ 12:45
予 鈴	12:45
5 限	12:50 ~ 13:35
6 限	13:45 ~ 14:30
清 掃	14:30 ~ 14:45
S T	14:45 ~ 14:55
7 限	15:05 ~ 15:50

〈定時制〉

1 努力目標

1. 学校努力目標

- (1) 基礎学力の充実
- (2) 規律ある生活の確立
- (3) 職業観・勤労観の育成
- (4) 健康と体力の増進

2. 各部努力目標

〈教務部〉

- (1) 基礎学力を向上させ、自ら考える力を育てる。
- (2) 生徒及び保護者や各部との連絡調整を図り、円滑な学校運営に努める。

〈生徒支援部〉

- (1) 基本的な生活習慣の育成に努める。
- (2) 主体的な特別活動の活性化で、人格形成に努める。

〈庶務進路支援部〉

- (1) 就労を促し、職業観・勤労観の育成に努める。
- (2) 関係機関や地元企業との連携を図り、適正な進路指導に努める。

〈保健部〉

- (1) 環境美化の意識を高め、健康的な生活習慣の育成に努める。
- (2) きめ細やかな支援体制の確立に努める。

2 教育課程

令和7年度 入学生3(4)か年教育課程

学習する教科・科目

※△は選択科目です

各教科	科目	単位数	特設授業	各教科	科目	単位数	特設授業
国語	現代の国語	2		芸術	音楽 I	○2	
	言語文化	2			音楽 II	△2	
	論理国語	6	2		美術 I	○2	
地理歴史	歴史総合	2			美術 II	△2	
	地理総合	2			書道 I	○2	
	日本史探究	▲4	4		書道 II	△2	
公民	公民共	2		外国語	英語 C I	4	
	政治・経済	2	2		英語 C II	4	2
数学	数学 I	4		家庭	論理表現 I	2	
	数学 A	2			家庭総合	4	
	数学 B	2	2		家庭基礎		2
理科	数学 II		4	フードデザイン	▲2	2	
	科学と人間生活	2		服飾手芸	◆2		
	化学基礎	2		情報 I	2		
	生物基礎	2		ビジネス基礎	2		
	地学基礎	2	2	ソフトウェア活用	◆2		
保健体育	物理学基礎	2	2	ビジネスコミュニケーション	▲2	2	
	化学		4	小計	72	30	
	体育	8	2	ホームルーム活動	3(4)		
生活と職業	保健	2		総合的な学習(探究)の時間	3(4)	2	
	生活と職業 I		2	自立活動	※	※	
				合計	78(80)	32	

☆ 三修制申請者は、特設授業を追加受講することで普通科課程を3年間で修了できる。

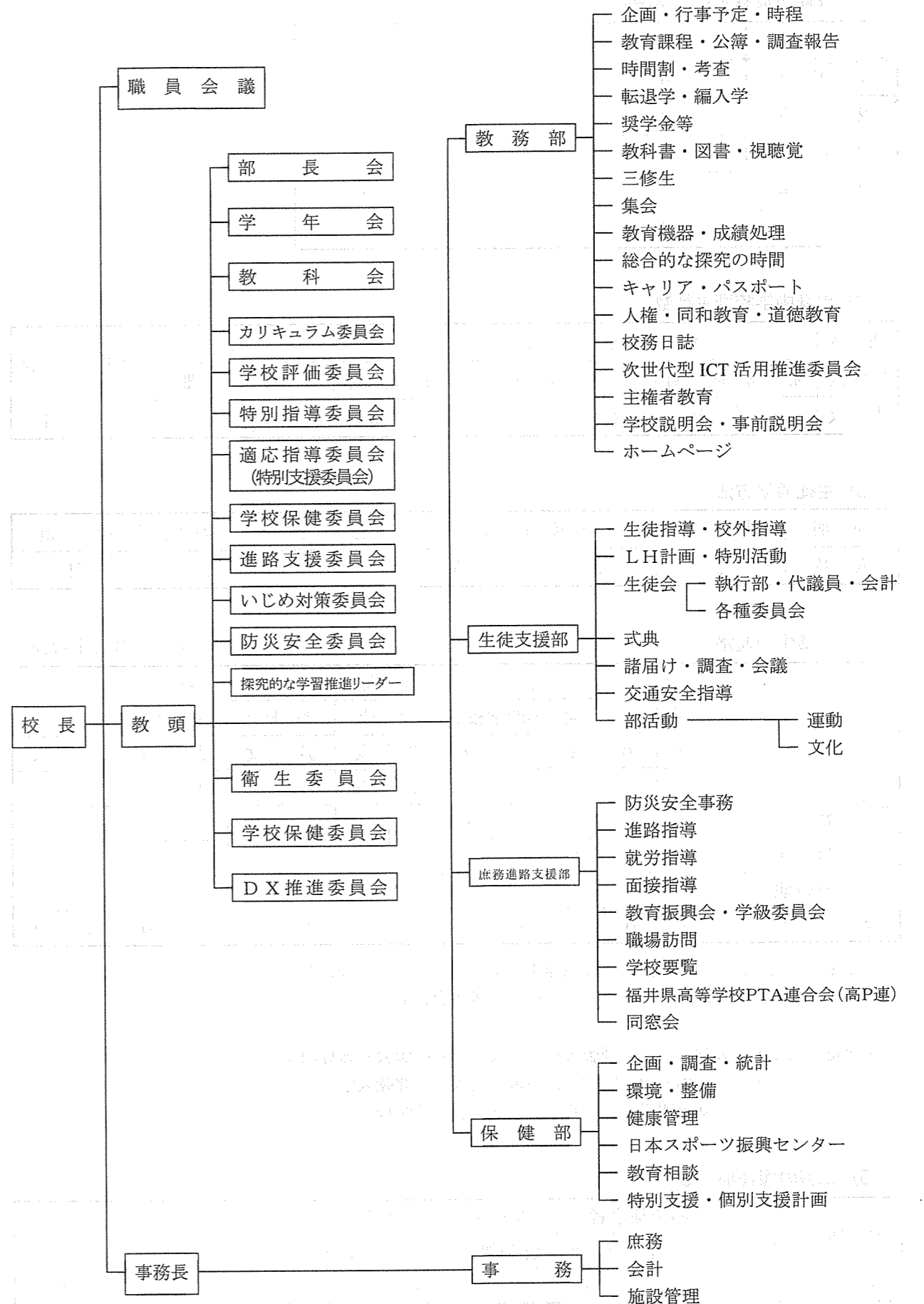
3 教職員および組織 (定時制)

(1) 教職員数

(令和7年4月現在)

校長	教頭	教諭	教諭等兼務	非常勤講師	介助員	SC	SSW	事務職員	合計
1	1	9	6	6	1	1	1	1	27

(2) 校務分掌



4 生徒に関する諸調査および統計

(1) 在籍生徒数及び学級編成 (令和7年4月現在)

学年	男子	女子	合計
1年生	6	5	11
2年年	8	6	14
3年年	12	6	18
4年年	4	4	8
合計	30	21	51

(2) 出身中学校別生徒数

地区	大野市					勝山市			その他	合計
	開成	陽明	上庄	尚徳	和泉	北部	中部	南部		
中学校	10	18	1	2	1	5	2	6	6	51
人数	10	18	1	2	1	5	2	6	6	51

(3) 生徒通学方法

種別	徒歩	自転車	バス	電車	その他	合計
人数	2	31	15	1	2	51

(4) 卒業生の進路

(令和7年3月末現在)

		進学					就職					その他		
		大学		短大		専門学校等	製造		サービス		その他		男	女
		男	女	男	女	男	女	男	女	男	女			
県内	奥越						1	5		1	1			
	福井	1				3	1			1	2			
県外	関西				1		1							
	その他	1	1				1							
合計		2	1	0	1	3	3	1	5	1	3	1	0	0

〈就職先〉 芦見屋、大野和光園、九頭竜厚生事業団、ニチコン大野、ニットク、はや川、黒川クリーニング社、クロダハウス、雄久会、他

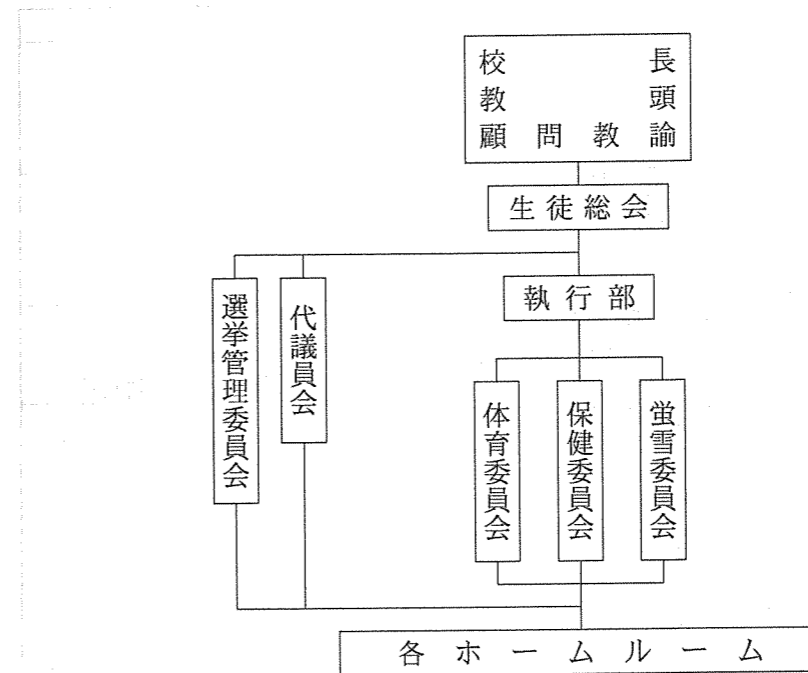
〈進学先〉 福井工業大学、天谷調理製菓専門学校、福井医師会看護専門学校、福井医療・スポーツ専門学校、金沢工業大学、北陸大学、大阪音楽大学短大部、辻学園調理師専門学校、ベルフォート美容専門学校

(5) 就職の職種別人数

種別	サービス職業従事者			生産工程従事者		輸送・機械 運転の職業	その他	無職	合計
	接客・給仕	介護	その他	製造・加工	その他				
合計	2	2	0	6	0	0	1	0	11

5 生徒活動

(1) 生徒会の組織



(2) 部活動

運動部	文化部
クラブ名	クラブ名
男子バドミントン	ワープロ
女子バドミントン	家庭園芸
男子卓球	美術部
女子卓球	

6 学校行事

定 時 制

月	日・曜日	行 事	場 所
4	8 (火)	入学式	
	9 (水)	対面式、新任式、前期始業式	
	18 (金)	学級委員会	
	28 (月)	新入生歓迎会	
5	13 (火)	亀山清掃 (環境学習 翌日予備日)	
	20 (火)	教育振興会総会	
	26 (月) ~29 (木)	前期中間考査	
	30 (金)	遠足	
6	15 (日)	県高校定通総合体育大会	鯖江・武生
	16 (月)	保護者懇談会・教科書選定委員会	エキサイト体育館
	27 (金)	体育祭	
7	17 (木)	卒業予定者三者懇談会	
	18 (金)	全校集会	
	21 (月) ~8/24 (日)	夏季休業	
8	25 (月)	全校集会	
9	5 (金) ~10 (水)	前期期末考査	
	19 (金)	球技大会	
	29 (月)	保護者懇談会	
	30 (火)	前期終業式	
10	1 (水) ~7 (火)	秋季休業	福井市 武生
	1 (水) ~3 (金)	修学旅行 (3年生)	
	8 (水)	後期始業式	
	18 (土) ~19 (日)	北信越定通総合体育大会	
	25 (土)	県高校定通連合文化祭	
31 (金)	文化祭		
11	22 (土)	県高校定通新人大会	福井市
12	4 (木) ~9 (火)	後期中間考査	
	18 (木)	球技大会	
	22 (月)	保護者懇談会	
	23 (火)	全校集会	
	24 (水) ~1/7 (水)	冬季休業	
1	8 (木)	全校集会	
	16 (金)	冬の遠足	
2	4 (水) ~ 9 (月)	後期期末考査	
	13 (金)	卒業生を送る会	
	2月中旬 ~ 3月中旬	学問発見講座、職業発見講座	
3	2 (月)	卒業式、表彰式	
	23 (月)	保護者懇談会	
	24 (火)	後期終業式・離任式	

※2~3月の行事については入試日程により変更になることがある。

7 校 時 表

登 校	8 : 35 ~
S ・ H	8 : 40 ~ 8 : 45
1 限	8 : 45 ~ 9 : 30
2 限	9 : 35 ~ 10 : 20
清 掃	10 : 20 ~ 10 : 30
3 限	10 : 35 ~ 11 : 20
4 限	11 : 25 ~ 12 : 10
昼 食	12 : 10 ~ 12 : 50
特 設 1	12 : 50 ~ 13 : 35
特 設 2	13 : 40 ~ 14 : 25

学校図書館の概況

(1) 施 設 閲覧室224.28㎡ 司書室40.5㎡ 書庫202.50㎡ 沿革資料室75.19㎡
調査研究室51.1㎡

(2) 図書資料

ア 分類別蔵書構成 (令和7年4月現在)

分 類 別	総記	哲学	歴史	社会 科学	自然 科学	技術 工学	産業	芸術 スポーツ	言語	文学	その他	和漢 蘭書	計
令和5年度まで	6,254	1,996	5,476	5,870	5,613	2,216	1,241	4,427	2,127	15,399	251	5,493	(冊) 56,363
令和6年度受入	30	13	5	31	21	15	2	34	4	198	0	0	(冊) 353
令和6年度除籍	41	136	128	199	143	99	21	77	50	312	307 (分類不明)	0	(冊) 1,990
合 計	6,243	1,873	5,353	5,702	5,491	2,132	1,222	4,384	2,081	15,285	-56	5,493	(冊) 55,203

※その他は映像資料を表す。

イ 別置図書

大野藩明倫館及び大野藩洋学館旧蔵の和漢書及び洋書を受け継いでおりその目録が整備されている。

貴重書は本校の不燃書庫に格納して保管している。

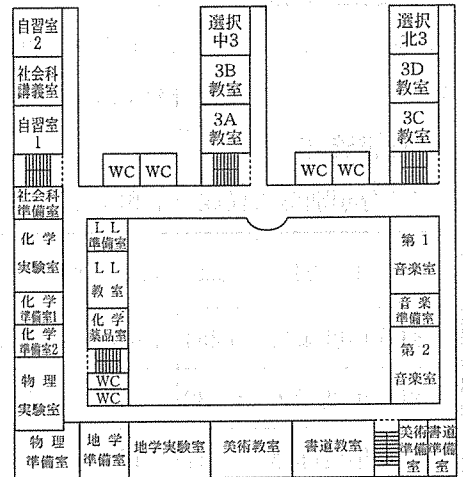
その例としては次のようなものがある。

- (ア) 国書…日本書紀 (慶長15年刊) 古事記 (寛永21年刊) 増補改正訳鍵 (大野藩広田憲寛編著 安政4年刊) 海上砲術全書 (大野藩蔵版 安政2年刊) ツーフ・ハルマ (毛筆筆写本)
- (イ) 漢書…五代史記 (明嘉靖刊本) 両晋南北史合纂 (明萬曆刊本) 論衡 (明嘉靖刊) 漢書評林 (明曆4跋刊) 資治通鑑 (天保7年刊) 地球説略 (萬延元・3刊) 他山の石 (木活)
- (ウ) 蘭書…・Woordenboek der Nederduische en Fransche taalen; dictionaire Flamand et Francois. (1781刊)
- ・Le grand dictionaire, Francois et Flamand; het groot Fransche en Nederduische Woordenboek. (1781刊)
- ・Taktiek der drie wapens. (1837刊)
- ・Engelsch Lees-en Vertaalboekje voor Eerstbeginnden. (大野藩洋学館蔵版1857刊)
- (エ) 英書…・An American Dictionary of the English Language; by Noah Webster, LL. D. (1852刊)
- ・Agitated Japan; The Life of Baron II Kamon No-Kami Naosuke. (1896刊)

校舎案内図

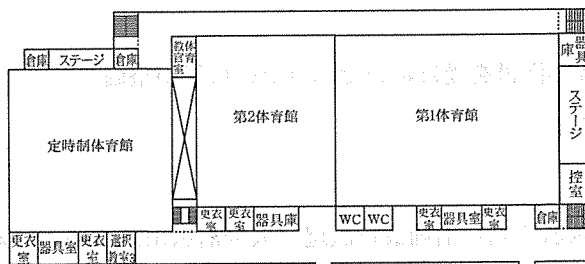
(令和7年度)

(普通教棟) 3階

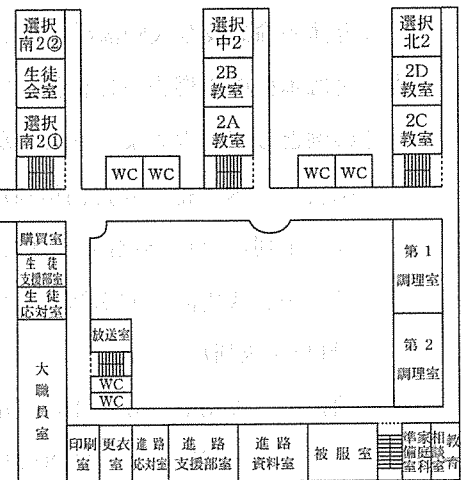


(管理棟)

(体育館)

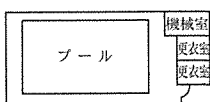


(普通教棟) 2階

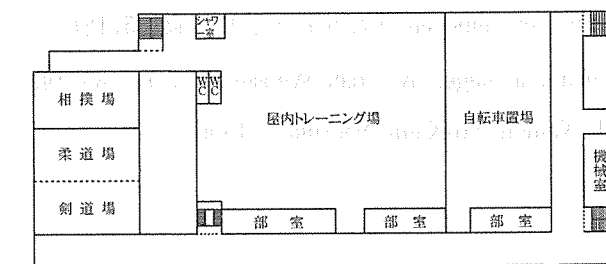


(管理棟)

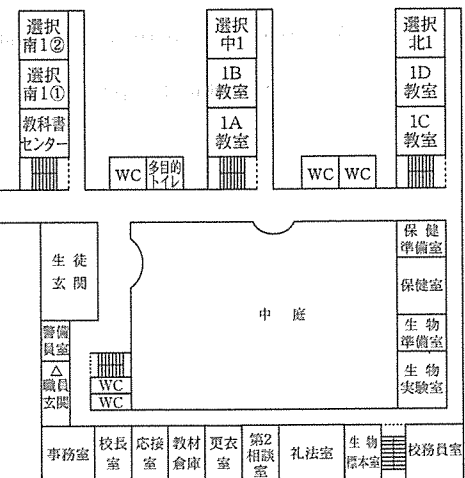
(定時制教棟) (図書館棟)



(体育館)



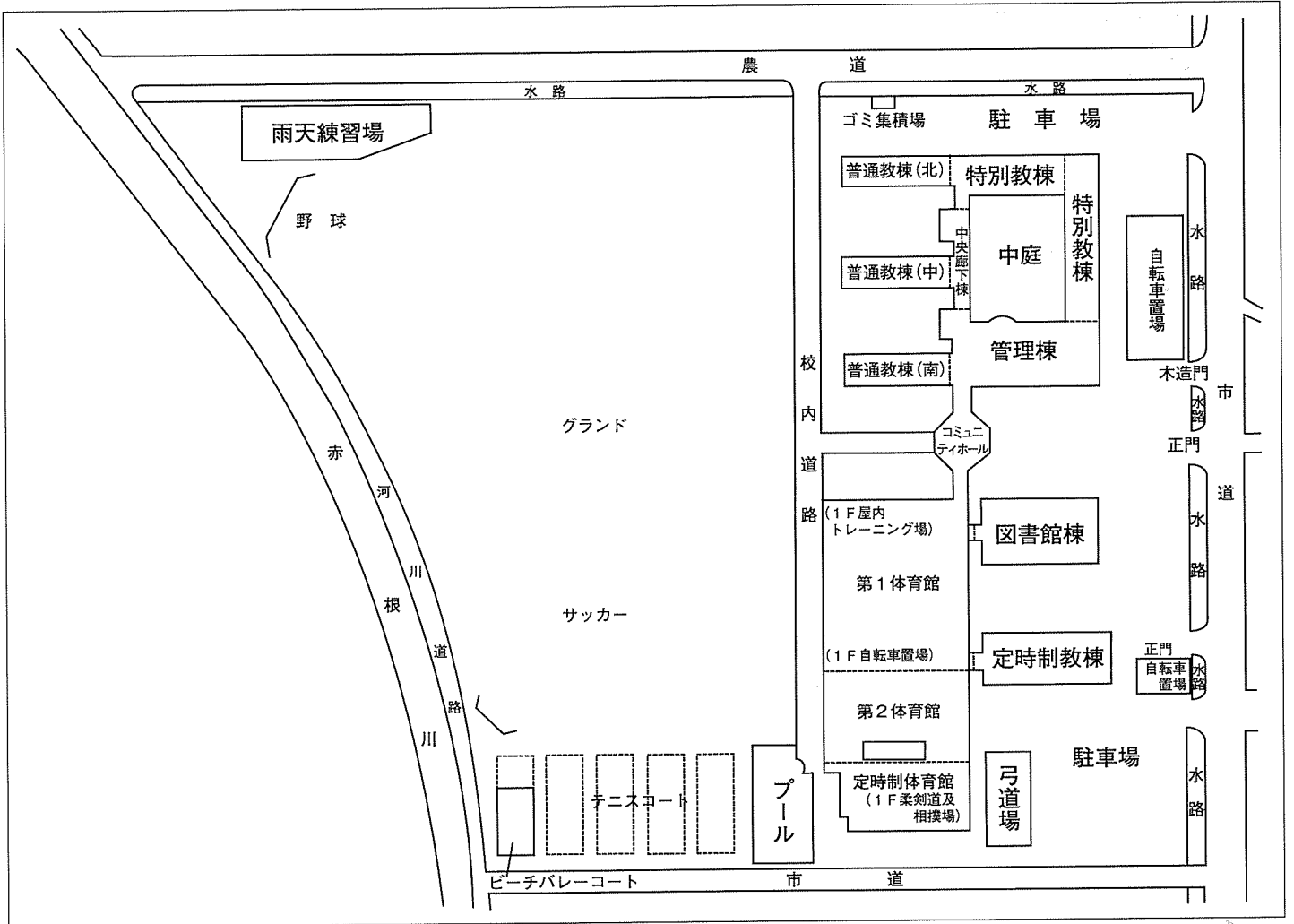
(普通教棟) 1階



(管理棟)

(定時制教棟) (図書館棟)

校舎配置図



(学校案内図)

