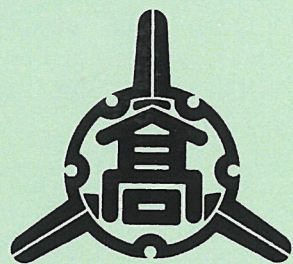


令和7年度



学校要覧



福井県立鯖江高等学校

目 次

教育方針、努力目標、校歌	1
令和7年度 全日制 福井県立鯖江高等学校スクール・ポリシー	2
令和7年度 全日制 福井県立鯖江高等学校スクールプラン	3
令和7年度 定時制 福井県立鯖江高等学校スクール・ポリシー	4
令和7年度 定時制 福井県立鯖江高等学校スクールプラン	5
沿革	6
令和7年度 校務分掌	7
令和7年度 全日制 教育課程	8
令和7年度 定時制 教育課程	9
令和7年度 全日制 在籍生徒数	9
令和7年度 定時制 在籍生徒数	9
職員数、校時表	10
令和7年度 主要行事	11
全日制	
生徒出身中学一覧、生徒通学状況、部活動参加状況	12
卒業生進路状況	
過去5年間の主な学校別合格状況	13
過去5年間の企業別就職者数、都道府県別進路状況	14
図書館概要	14
定時制	
生徒出身校一覧、生徒通学状況、卒業生進路状況（過去3年間）	15
令和7年度 校舎配置図	16



校章

蛍雪の功（晋の車胤、孫康伝）の故事と、かつての女学校の校章が雪輪に星であったことを考慮してデザインされた。

努力目標

1. 学習支援の充実

- ①基礎学力の充実を図り、豊かな創造力と的確な判断力の養成に努める。
- ②専門教科の研究に励み、生徒の多様な個性に応じた学習指導法の改善に努める。
- ③主体的な学習の習慣を確立し、豊富な知識と国際感覚を身につけた生徒の育成に努める。

2. 生徒支援・進路支援の充実

- ①秩序と規律を重んじ、品位ある生活態度の育成に努める。
- ②保護者との連携を図り、共通理解のもとに生徒支援や進路支援の充実に努める。
- ③個々の生徒の能力・適性・希望に応じた計画的な進路支援の推進に努める。

3. 教育環境の整備・美化

- ①敬愛と友情を基調とした人間関係を育成して、快適な精神的環境づくりに努める。
- ②勤労の尊さと、働くことの喜びを味わうことができる清新な環境づくりに努める。
- ③自然を愛護し、資源を大切にす生活態度の育成に努める。

4. 健康・福祉・安全教育の推進

- ①規則的な生活習慣の確立と、心身の健康の保持・増進に努める。
- ②命の尊さを知り、思いやりの心のある生徒の育成に努める。
- ③状況を的確に判断し、安全に行動できる生徒の育成に努める。

鯖江高等学校校歌

作詞 大木桂夫
作曲 林 幹一

一ひりりゆく上野ヶ原に
さかーやわが学び舎
西雪の空堂の火にも
親しみてつとめはげし
真似み習業をふかむ
のびるたけいよよ豊かに

五日野山の青雲映し
明くわが友ど
花の蔭縁の燈ぶら
かすけくむつらたそ
やまの道と心
健やかにいよよ朗らかに

五日野川の清流も清く
潤りわが心
上の幸も極まら
培いて協しはつて
公の業をたすむべし
なごやたけいよよ豊かに

令和7年度 福井県立鯖江高等学校スクール・ポリシー

スクール・ミッション【使命】
 鯖江市の参画や協力を得て、様々な学科やコースを併せ持つ強みを生かした学びを充実させ、生徒一人ひとりの自己実現の達成を目指す。鯖江市内外の恵まれた人的・物的支援を活用しながら、生徒が地域社会で学び、卒業後、地域の産業や行政、コミュニティやリーダーシップを発揮できる人材を育成し、持続可能な地域社会の発展に寄与する。

グレンジョーション・ポリシー【育てたい生徒像】
 学校教育目標に掲げる知・徳・体のバランスのとれた人間力、今後ますます複雑化する社会を生き抜くための主体性、チャレンジ精神、論理的思考力、倫理的観、寛容の精神をもつ人間を育成する。

カリキュラム・ポリシー【特色ある教育課程】
（探究科）
 ・探究活動を通して課題解決能力を育てるとともに、知的好奇心を高め探究心および目的意識の向上を図る。
 ・地域の個人、団体や企業との協働活動等を通して、地域に密着した探究活動を実施する。また、大学と密接にかかわり、3年間を通して専門的な立場から適切な指導・助言を受け、より高度な探究活動を実施する。
 ・2年次から文理が分かれるため、1年次には幅広い教養を身に付けることを目指し、普通科目をバランスよく配置する。
 ・週33時間に設定し、自主活動時間を確保し、家庭学習や部活動などに取り組めるようにする。
 ・2年次、3年次では、文系も理系も大学入試に対応する応用力を育成できるよう、教科をバランスよく配置している。
 ・2年次ではシンガポール研修を行い、取り組んでいる探究活動を現地の大学生に発表し、グローバルな視点で物事を考え、英語の実践的なコミュニケーション能力を高める。

（普通科 スタンダードコース）
 ・1年次は、総合的な能力の育成を図るため、2年次からの文理選択に移行できるよう、普通教科をバランスよく履修できるように設定している。
 ・週33時間に設定し、自主活動時間を確保し、家庭学習や部活動などに取り組めるようにする。
 ・大学進学から就職まで多様な進路希望に対応するために、基礎基本を重視した授業を中心とした「標準クラス」と発展的な内容まで学習する「発展クラス」の2種類のクラスを設ける。
 ・「標準クラス」は、いずれのクラスも普通科目をバランスよく履修し、各々の個性伸長や適性理解などに役立てる。
 ・「発展クラス」は、個々に教科・科目を選択することができ、大学入試に対応する力を育成できるような普通科目を多く設定している。
 ・「総合的な探究の時間」では、探究科同様、人間力や主体性、論理的思考等を養うために探究活動にも重きをおいている。

（普通科 スポーツ・健康福祉コース スポーツ専攻）
 ・週6～8時間を専門科目（体操や駅伝に特化した）履修のために確保し、身体の科学的な分析やトレーニングを行い、各々の競技力向上を目指す。
 ・将来は体育大学などへの進学を目指し、競技を継続できるよう基礎力を育てる。

（普通科 スポーツ・健康福祉コース 健康福祉専攻）
 ・週6～8時間を専門科目履修のために確保し、社会福祉・保育と健康・栄養など健康科学について実習も含めて幅広く学べるようにする。
 ・ボランティア活動や特別支援学校との交流を通して、多様な社会における健康福祉の重要性を学び、主体的に社会に関わっていく態度を育てる。
 ・介護職員初任者研修を開講し介護人材の育成を行う。

（普通科 IT・デザインコース IT専攻）
 ・週6～8時間を専門科目「情報表現と管理」「情報テクノロジ」「情報システムのプログラミング」「情報実習」「データベース」を確保している。
 ・情報産業を支える知識・技術を身に付けるための専門情報の科目を学習する。
 ・授業で作成したプログラムの公開やIT関係のボランティア活動等による社会との関わりを通して、地域のIT分野のニーズを理解し、それに対応できる知識や技能を主体的に身につけようとする態度を育てる。

（普通科 IT・デザインコース デザイン専攻）
 ・週6～8時間を専門科目「素描」「ビジュアルデザイン」「映像表現」「絵画」に確保し、充実した専門施設で美術・デザイン・工芸を専門的に学び、創造的な表現と鑑賞の能力を高める。
 ・「素描」では美術の基礎的な技能であるものを見る力や描写力を見せつけるために「絵画」では主に油絵を学べるようにする。
 ・「地域のデザイン」では、プロの眼鏡デザイナーから、眼鏡の製造まで一貫して学び、プロのデザイナーから実践的なデザインについて広く学べるようにする。
 ・地域の産業である眼鏡等の伝統産業や、漆器等の伝統工芸の活性化につながる総合的なデザイン力の育成を目指し取り組みを行う。

アドミッション・ポリシー【入学時に期待される生徒像】
 (1) 知的好奇心や探究心を持ち、探究活動や発展的な学習に取り組むとともに、行事や部活動等に積極的に取り組みたい生徒
 (2) 自分の夢や希望を実現させるため、目標に向かってチャレンジしようとする生徒
 (3) 互いの個性を尊重し合いながら、自らが学校生活を楽しくしようと行動できる生徒

令和7年度 福井県立鯖江高等学校スクールプラン

業務改善のための取組		人権教育の推進					
<ul style="list-style-type: none"> 在校時間管理を活用し業務の効率化を高める。 行事、委員会、会議のスリム化をすすめる。 校務支援システムを活用し、校内の連携と業務の円滑化を行う。 				<ul style="list-style-type: none"> 人間の尊厳を知り、自他を大切にすることを生徒の育成を図る。 			
重点目標							
（共通項目） 1 教育課程・学習支援 授業、家庭学習の充実につ とめ、一人ひとりの学ぶ力を 高める。	（共通項目） 2 生徒支援 基本的な生活習慣の確立を 図る。や人権を尊重する精神 を育成する。	（共通項目） 3 進路支援 進路希望実現に向けて生徒 一人ひとりが努力を重ね、高 い目標に挑戦していく態度を 育成する。	（独自項目） 4 健康管理・教育相談 心身の健康を自己管理でき る能力を育成する。	（独自項目） 5 読書支援・広報活動 読書活動の充実を図る。 広報活動を充実させる。	（独自項目） 6 地域に根ざした学校 づくり 地域を探究していく生徒を 育成し、保護者や地域に開 かれた学校づくりをめざ す。		
具体的取組 a 授業、家庭学習の充実に 努め、一人ひとりの学力を高 める。 目標：授業の理解度、分かり やすい授業の指数88%以上 b 学習手帳「みのり」を活用 し、家庭学習の習慣を定着さ せる。 目標：家庭学習の定着に関 する指数70%以上 c ICTを活用する授業改善 に努め、授業力を高める。 目標：ICT活用に関する目標 指数70%以上	具体的取組 a 正しい服装容儀を身につ けさせるため、定期的な容儀 検査、登下校指導を実施し、 個別指導を徹底する。 目標：正しい服装容儀に関 する目標指数95%以上 b 保護者との連携（家庭訪 問、保護者懇談）を通して、 遅刻者を減らす。 目標：遅刻に関する目標指 数95%以上 c 生徒間の支え合いを通じ て、いじめ・問題行動の防止 に取り組む。 目標：啓発、指導に関する目 標指数90%以上	具体的取組 a 進路学習などを通して、生 徒の実態に即した進路情報 を提供し、適性にあつた進路 目標の早期設定に努める。 目標：①進路情報の満足度 に関する目標指数90%以上 ②進路目標の設定など進路 意識に関する目標指数90% 以上 b 就職・進学試験に向けて 全校体制で実施している面 接指導・作文指導を充実さ せる。 目標：面接・作文指導に関す る目標指数が95%以上	具体的取組 a 健康管理について生徒に 啓発を行うとともに、その指 導を充実させる。 目標：日常の健康管理につ いての啓発、指導に関する 目標指数90%以上 b 安全・美化に対する意識 を高める指導を充実させる。 目標：安全で快適に生活す ることについての目標指数 95%以上 c 悩みなどの相談について 適切に対応する。 目標：悩みなどの相談につい ての目標指数90%以上	具体的取組 a 読書意欲を啓発し、図書 館利用を促進する。 目標：読書に類しむことに関 する目標指数が70%以上 b 広報誌やホームページな どによる情報発信の充実を 図る。 目標：ホームページの更新 内容に関する指数70%以上	具体的取組 a 地域の文化や産業を題材 とした探究活動を推進する。 目標：探究活動に関する目 標指数70%以上 b 学校祭などで保護者等に 学校を公開する。		

令和7年度 鯖江高等学校 定時制 スクール・ポリシー

スクール・ミッション【使命】

生徒一人ひとりの特性に応じた支援を通して、社会的自立の基盤となる基礎学力の定着、他者と協働するために必要な共感力・対話力の向上を図り、地域社会を愛しその発展に貢献できる生徒を育成する。

教育目標

- 1 真理と正義を愛し、生命と平和を尊ぶ人間を育成する
- 2 勤労を愛し、礼儀と秩序を重んじ、自主的に責任感に富む人間を育成する
- 3 心身ともに健康で、豊かな教養と国際的視野を備えた人間を育成する

グラデュエーション・ポリシー【育てたい生徒像】

自主・自律の精神のもと、高い勤労意識に基づいて行動し、共感力・対話力を発揮して、社会に貢献できる生徒を育成する。

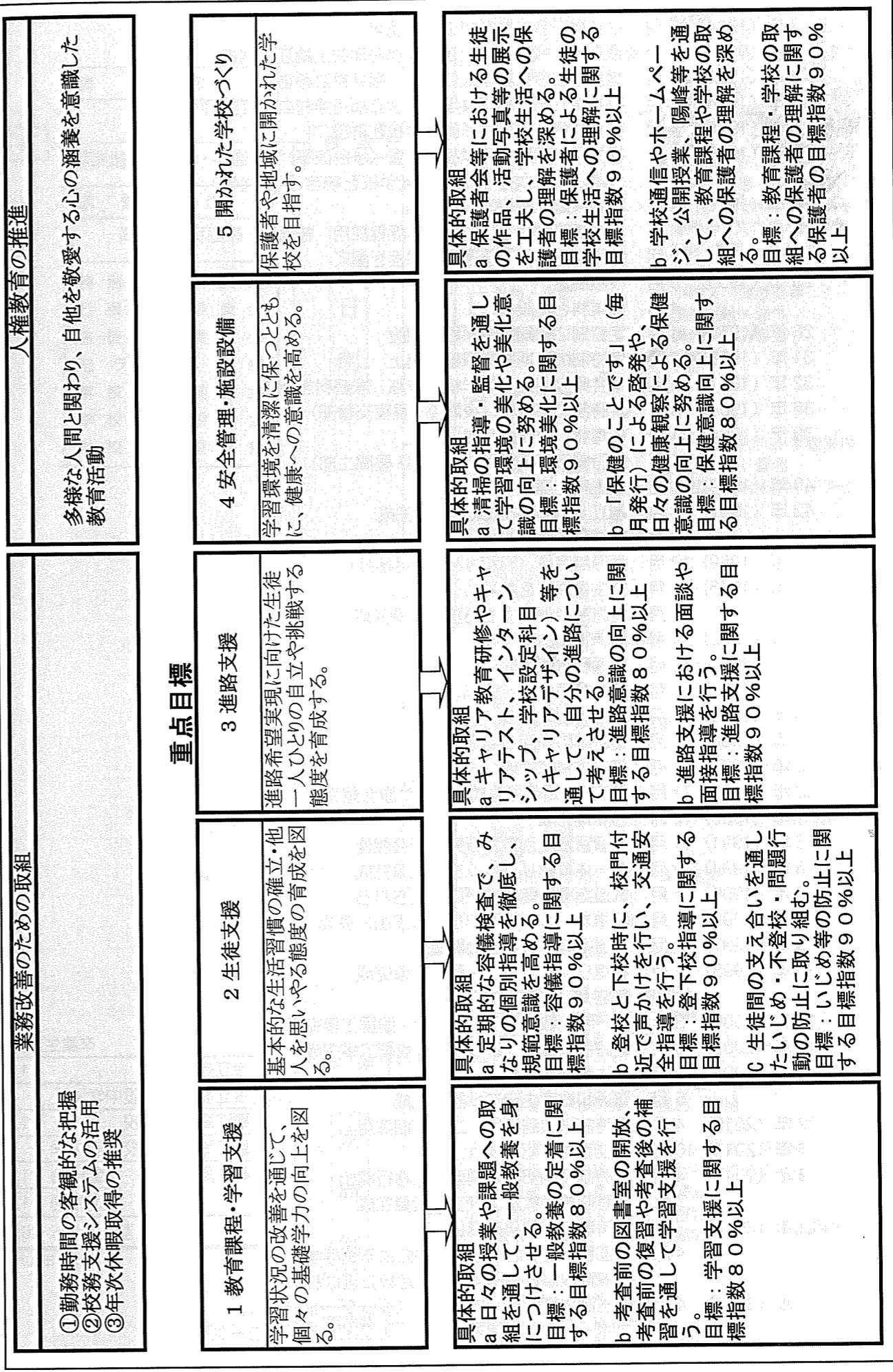
カリキュラム・ポリシー【特色ある教育課程】

- 社会で必要な知識・技能を主体的に習得させるために、生徒個々の多様な能力・適性に対応した基礎的・基本的な科目を設定する。
- 「社会的自立」「共感力・対話力の育成」「社会人に必要な倫理観」を軸に、人間性を深められる講義・演習等(学校設定科目「キャリアデザイン」)を実践する。
- 学校設定科目「ライフスキルトレーニングA・B」を中心に、教科科目の学び直しや共感力・対話力を培うトレーニングを取り入れ、生徒個々の能力の伸長を図る。
- スクールカウンセラー、スクールソーシャルワーカーとの連携し、特別な支援の必要な生徒を含めた校内支援体制を整え、合理的配慮の観点に基づいた支援を推進する。

アドミッション・ポリシー【入学時に期待される生徒像】

- 思いやりの心を持ち、お互いの気持ちや考えを大切にしながら多様な仲間とともに協力して積極的に学校生活を送り、共に成長し合うことができる生徒
- 基本的な生活習慣が確立していて自己を律する規範意識を持ち、社会と学校のルールやマナーを守ることができる生徒
- 将来、社会人として地域社会に貢献するという意欲を持ち、社会的自立と進路実現に向けて努力できる生徒

令和7年度 鯖江高等学校 定時制 スクールプラン



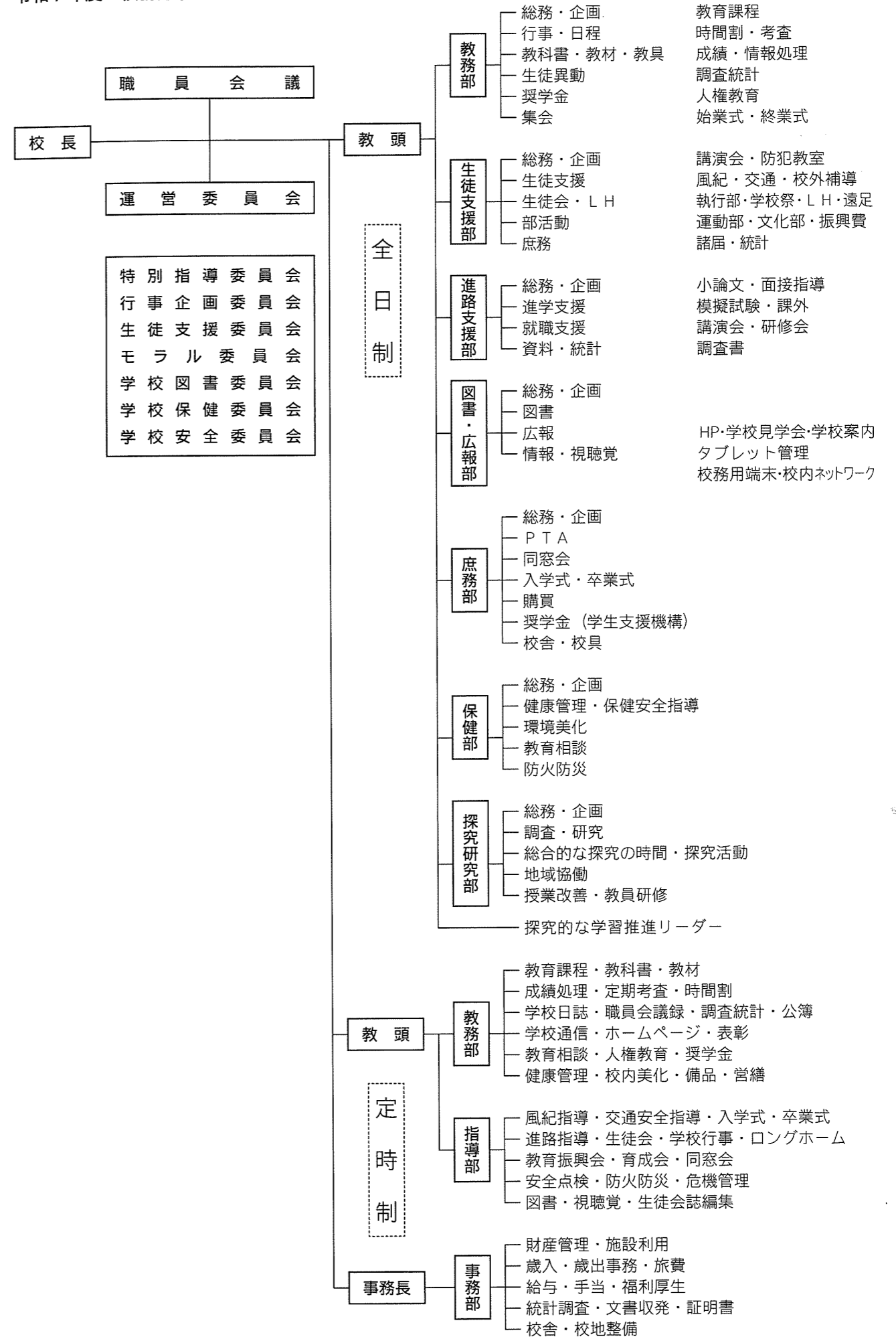
沿革

大正 3年 (1914)	12月	今立郡立今立農学校の設立認可
4年 (1915)	4月	今立郡立今立農学校を今立郡舟津村上鯖江に開校
12年 (1923)	3月	福井県立今立農学校に改称 (福井県に移管)
15年 (1926)	2月	福井県立鯖江高等女学校を今立郡舟津村に設立認可
昭和 3年 (1928)	4月	福井県鯖江高等女子師範学校を併設
23年 (1948)	4月	福井県立鯖江高等学校を設置 (学制改革) 普通科・家庭科・農業科 (鯖江高等女学校と今立農学校を統合、男女共学)
24年 (1949)	4月	福井県鯖江高等学校に改称
		総合高等学校として新教科課程採用 普通科・家庭科・農業科
	10月	定時制を開設 普通科の課程を置く
25年 (1950)	3月	校歌制定
	4月	商業科を創設
28年 (1953)	4月	定時制に短期農業課程を創設
31年 (1956)	3月	定時制の短期農業課程を廃止
32年 (1957)	4月	福井県立鯖江高等学校と改称 家庭科を廃止
36年 (1961)	4月	定時制二部採用 (夜間部・昼夜交替部)
39年 (1964)	1月	体育館、付属棟完成
	4月	定時制三部制採用 (夜間部・昼間二部)
40年 (1965)	3月	農業科を廃止
42年 (1967)	2月	創立 50 周年記念式 本館完成
	3月	商業科を廃止
44年 (1969)	12月	武道館完成 (昭和 62 年 8 月移築)
51年 (1976)	4月	衛生看護科を創設
	12月	定時制教棟、衛生看護科教棟完成
57年 (1982)	1月	第一特別教棟完成
58年 (1983)	12月	普通科教棟完成
59年 (1984)	6月	第二グラウンド完成
60年 (1985)	8月	第二特別棟完成
61年 (1986)	3月	定時制の昼間二部を廃止
62年 (1987)	7月	第二体育館完成
63年 (1988)	11月	創立 75 周年記念式 上野ヶ原会館完成
平成元年 (1989)	12月	弓道場完成
3年 (1991)	11月	学習習熟度別指導研究発表会開催
6年 (1994)	3月	第一体育館リフレッシュ工事完成
7年 (1995)	4月	武道指導研究推進校に指定される
8年 (1996)	12月	学生ホール ギャラリー〈王山〉完成
9年 (1997)	11月	武道指導研究発表会開催
10年 (1998)	2月	本館リフレッシュ・耐震工事完成
	11月	創立 85 周年記念式
12年 (2000)	3月	第一特別教棟リフレッシュ・耐震工事完成
15年 (2003)	3月	定時制教棟リフレッシュ・耐震工事完成
16年 (2004)	3月	衛生看護科閉科
	6月	普通科教室エアコン設置完成
22年 (2010)	4月	定時制単位制採用・二学期制採用
26年 (2014)	10月	創立百周年記念式
29年 (2017)	4月	定時制夜間部の昼間部への移行開始
	7月	定時制普通教室エアコン設置完成
令和元年 (2019)	3月	定時制の夜間部を廃止
	4月	文部科学省「地域との協働による高等学校教育改革推進事業」の指定校に選ばれる
2年 (2020)	4月	全日制に探究科、普通科にスタンダードコース、スポーツ・健康福祉コース、IT・デザインコースを創設
6年 (2024)	12月	鯖江市・立教大学コミュニティ福祉学部との相互連携協定を締結

	卒業生人数 (人)
今立農学校	1,613
今立農学校併設中学	124
鯖江高等女学校	1,316
鯖江高等女学校併設中学	286
鯖江高等学校 全日制	21,752
鯖江高等学校 定時制	1,807
合計	26,898

令和 7 年 4 月現在

令和 7 年度 校務分掌



職員数

	全日制	定時制
校長	1	
教頭	1	1
国語	7	1
地歴・公民	7 (1)	1
数学	7 (1)	1
理科	9	1
保健体育	7 (1)	2
芸術	4 (3)	1 (1)
外国語	7 (2)	1
家庭	1 (1)	(1)
情報	3 (1)	(1)
福祉	1 (1)	
商業		(1)
養護教諭	1 (1)	(1)
実習助手	3	
A L T	1	
事務長	1	
事務職員	4	1
校務員	4	1
教育支援員	1	
購買	1	
特別支援巡回教諭		1
スクールカウンセラー		1
スクールソーシャルワーカー		1

* () は非常勤講師で外数

定時制

S H	9:10 ~ 9:15
特設1限	9:15 ~ 10:00
特設2限	10:05 ~ 10:50
1限目	10:55 ~ 11:40
2限目	11:45 ~ 12:30
昼食	12:30 ~ 13:00
3限目	13:00 ~ 13:45
4限目	13:50 ~ 14:35
S H	14:35 ~ 14:40

校時表

全日制

月・火・木	
S H	8:30 ~ 8:40
1限目	8:40 ~ 9:30
2限目	9:40 ~ 10:30
3限目	10:40 ~ 11:30
4限目	11:40 ~ 12:30
昼食	12:30 ~ 13:05
5限目	13:10 ~ 14:00
6限目	14:10 ~ 15:00
7限目	15:10 ~ 16:00
清掃	16:00 ~ 16:15
S H	16:15 ~ 16:25

水・金	
S H	8:30 ~ 8:40
1限目	8:40 ~ 9:30
2限目	9:40 ~ 10:30
3限目	10:40 ~ 11:30
4限目	11:40 ~ 12:30
昼食	12:30 ~ 13:05
5限目	13:10 ~ 14:00
6限目	14:10 ~ 15:00
清掃	15:00 ~ 15:15
S H	15:15 ~ 15:25

丹南キャンパス

午後移動	
S H	8:30 ~ 8:40
1限目	8:40 ~ 9:30
2限目	9:40 ~ 10:30
3限目	10:40 ~ 11:30
4限目	11:40 ~ 12:30
昼食	12:30 ~ 13:05
S H	13:05 ~ 13:15
バス移動	13:15 ~ 13:40
5限目	13:45 ~ 14:35
6限目	14:45 ~ 15:35
清掃	15:35 ~ 15:50
バス移動	15:55 ~ 16:20
S Hゴミ	16:20 ~ 16:25

1・2限移動	
S H	8:30 ~ 8:40
バス移動	8:40 ~ 9:05
1限目	9:10 ~ 10:00
2限目	10:10 ~ 11:00
バス移動	11:05 ~ 11:30
4限目	11:40 ~ 12:30
昼食	12:30 ~ 13:05
5限目	13:10 ~ 14:00
6限目	14:10 ~ 15:00
7限目	15:10 ~ 16:00
清掃	16:00 ~ 16:15
S H	16:15 ~ 16:25

1~3限移動	
S H	8:30 ~ 8:40
バス移動	8:40 ~ 9:05
1限目	9:10 ~ 10:00
2限目	10:10 ~ 11:00
3限目	11:10 ~ 12:00
バス移動	12:05 ~ 12:30
昼食	12:30 ~ 13:05
5限目	13:10 ~ 14:00
6限目	14:10 ~ 15:00
7限目	15:10 ~ 16:00
清掃	16:00 ~ 16:15
S H	16:15 ~ 16:25

2・3限移動	
S H	8:30 ~ 8:40
1限目	8:40 ~ 9:30
バス移動	9:40 ~ 10:05
2限目	10:10 ~ 11:00
3限目	11:10 ~ 12:00
バス移動	12:05 ~ 12:30
昼食	12:30 ~ 13:05
5限目	13:10 ~ 14:00
6限目	14:10 ~ 15:00
7限目	15:10 ~ 16:00
清掃	16:00 ~ 16:15
S H	16:15 ~ 16:25

令和7年度 主要行事

	全日制		
	上旬	中旬	下旬
4月	入学式 新任式・1学期始業式 宿題テスト・ホーム役員選出 2・3年進路希望調査	2・3年部活動登録 個別面談期間 部顧問会議① 検尿 1年部活動登録 生徒会各種委員会 身体計測	3年内科検診 前期生徒総会
5月	1年心電図検査 登下校・坂道指導① 避難訓練	P T A総会 中間考査	1年進路希望調査 県高校総体壮行式 2年内科検診 3年探究科最終発表
6月	県高校春季総体 授業公開期間 1年進路適性検査 保護者対象進路説明会	P T A街頭指導① 追認考査 1・2年歯科検診 1年内科検診	2・3年歯科検診 期末考査
7月	学校祭実行委員会①	3年球技大会 2年球技大会 1年球技大会 内大掃除 薬物乱用防止教室 保護者懇談会 1学期終業式	夏季休業中課外 3年探究科・発展クラス集中課外 2年探究科・発展クラス集中課外
8月	3年学年模試 学校見学会		全校登校日 宿題テスト 学校祭準備開始 夏季休業中課外 就職希望者模擬面接 2学期始業式 同窓会総会
9月	文化祭(1,2)体育祭 個別面談期間 共通テスト出願 説明会 就職者模擬面接	生徒会役員選挙 就職試験開始 1・2年進路希望調査 後期ホーム役員選出 生徒会各種委員会	P T A街頭指導
10月	登下校・坂道指導② 後期生徒総会 保護者進路説明会	中間考査 1・3年遠足 1年交通安全教室 1年大学訪問 2年大学模擬授業 3年税に関する講演会	保健講話 推薦入試模擬面接
11月	授業公開期間 情報モラル等講演会 推薦入試模擬面接	高校新人大会 推薦入試模擬面接	期末考査 2年普通科修学旅行 2年探究科海外研修 デザイン専攻授業作品展
12月		内大掃除 保護者懇談会	2学期終業式 冬季休業中課外
1月	冬季休業中課外 3学期始業式 1・2年進路希望調査	大学入学共通テスト 推薦特色入試	3年学年末考査 3年三者面談 デザイン専攻卒業制作展
2月	1年進路ガイダンス	入学者選抜学力検査	内大掃除 同窓会入会式 1・2年期末考査
3月	卒業式	2年普通科最終発表 生徒会役員選挙 球技大会 教室美化 合格者登校日	新2年教科書販売 3学期終業式 新3年教科書販売 探究科合宿

定時制	
入学式 新任式・始業式・対面式 身体測定 自転車登録 個人面接期間 検尿 情報モラル講習会 前期生徒会長選挙 歯科検診 生徒総会	春季遠足 合同防災訓練 レクリエーション大会 振興会・育成会総会 前期第1中間考査
授業公開週間 新体力テスト 福井県高校定通総体 靖定祭	バドミントン大会 前期第2中間考査 保護者懇談会
全国高校定通体育大会 全校登校日	前期期末考査 前期終業式
後期始業式 後期ホーム役員選出 授業公開週間 後期生徒会選挙 北信越高校定通総体 生徒総会 福井県定通連合文化祭	秋季遠足 後期第1中間考査 福井県定通新人大会 ソフトバレーボール大会
救急法講習会 クリスマス会	後期第2中間考査
保護者懇談会 入学者選抜学力検査 卒業生を送る会	卒業式 生徒会誌『陽峰』発行 後期期末考査 学力検査合格者登校日 終業式

全日制

生徒出身中学一覧

市 町	中 学 校	1 年			2 年			3 年			総計
		男	女	計	男	女	計	男	女	計	
鯖 江 市	鯖 江	25	25	50	17	20	37	24	23	47	134
	中 央	26	17	43	28	25	53	31	25	56	152
	東 陽	13	13	26	7	11	18	10	8	18	62
越 前 市	武 生 第 一	10	15	25	7	11	18	20	10	30	73
	武 生 第 二	1	6	7	6	9	15	6	9	15	37
	武 生 第 三	6	5	11	4	10	14	2	7	9	34
	万 葉	10	9	19	8	10	18	6	10	16	53
	武 生 第 五	1	1	2	1	1	2	1	1	2	4
	武 生 第 六	5	5	10	3	4	7	4	5	9	21
	南 越	7	7	14	3	8	11	1	8	9	27
池 田 町	池 田	9	2	11	11	6	17	5	3	8	37
南 越 前 町	南 越 前	3	2	5	2	2	4	2	2	4	11
	朝 日	2	1	3	1	1	2	1	1	2	4
越 前 町	宮 崎	3	3	6	2	2	4	2	2	4	9
	織 田	1	1	2	1	1	2	1	1	2	4
大 野 市	陽 明	1	1	2	1	1	2	1	1	2	4
勝 山 市	勝 山 北 部	1	1	2	1	1	2	1	1	2	4
	勝 山 中 部	1	1	2	1	1	2	1	1	2	4
福 井 市	光 道	3	3	6	2	2	4	4	4	8	18
	明 倫	1	1	2	1	1	2	2	2	4	8
	成 和	1	1	2	1	1	2	1	1	2	4
	進 明	2	2	4	2	2	4	1	1	2	4
	大 東	1	1	2	1	1	2	1	1	2	4
	灯 明	1	1	2	1	1	2	1	1	2	4
	至 民	1	1	2	1	1	2	1	1	2	4
	社	3	5	8	4	4	8	3	3	6	18
	足 羽 第 一	4	4	8	1	1	2	1	1	2	4
	清 水	1	1	2	1	1	2	1	1	2	4
	福 井	1	1	2	1	1	2	1	1	2	4
	福 大 附 属	1	1	2	1	1	2	1	1	2	4
	森 田	1	1	2	1	1	2	1	1	2	4
	美 山	1	1	2	1	1	2	1	1	2	4
	永 平 寺 町	松 岡	1	1	2	1	1	2	1	1	2
坂 井 市	丸 岡	1	1	2	1	1	2	1	1	2	4
	丸 岡 南 井	1	1	2	1	1	2	1	1	2	4
	春 井	1	1	2	1	1	2	1	1	2	4
あ わ ら 市	金 津	1	1	2	1	1	2	1	1	2	4
敦 賀 市	氣 比	1	1	2	1	1	2	1	1	2	4
	松 陵	1	1	2	1	1	2	1	1	2	4
県 外	5	3	8	4	3	7	4	6	10	25	
総 計		130	128	258	121	138	259	129	125	254	771

生徒通学状況

	徒歩	自転車	ハビライン	電車	バス	その他	計
1年	28	139	46	17	5	22	257
2年	14	115	65	19	5	40	258
3年	9	113	39	25	5	63	254
合計	51	367	150	61	15	125	769

部活動参加状況

部 名	1年		2年		3年		生徒合計	
	男	女	男	女	男	女	男	女
陸 上	24	11	10	9	16	4	50	24
体 操	9	3	4	3	5	6	18	12
男子バスケット	14		8	1	9	2	31	3
女子バスケット		10		5		2	17	17
男子バレー	10	1	10	1	8	1	28	3
女子バレー		6		7		5	18	18
男子ソフトテニス	5		5		1		11	11
女子ソフトテニス		7		7		2	16	16
サッカー	13	2	13	1	13	2	39	5
男子バドミントン	4		16		12		32	32
女子バドミントン		6		11		8	25	25
柔 道	1		1			2	2	2
剣 道	4	2	1	1	2	1	7	4
弓 道	2	7	4	5	4	9	10	21
野 球	12	3	14	1	12	3	38	7
なぎなた		6		3		5	2	3
アーチェリー	10	6	9	1	2	19	9	28
運動部合計	108	70	98	58	82	49	288	177

部 名	1年		2年		3年		生徒合計	
	男	女	男	女	男	女	男	女
新 聞	1		2		2		3	2
吹 奏	3	8	3	8	1	10	7	29
美 術		7	1	11		10	1	28
書 道		6		1		4		11
J R C	3	19	1	16	6	11	10	46
茶 華 道		3		3		5		11
クッキング	1	8		8		11	1	27
合 唱		5	1	2		2	1	9
文化部合計	8	56	11	60	12	57	31	173

ダンス同好会		10		10		4		24	24
卓球同好会			1	2		1	2	3	3
パソコン同好会	9		3		4	1	16	1	17
同好会合計	9	10	4	12	4	5	17	27	44

合計人数	125	136	113	130	98	111	336	377	713
------	-----	-----	-----	-----	----	-----	-----	-----	-----

卒業生進路状況 (令和6年度卒業生 219名)

過去5年間の主な学校別合格状況

人数は合格者延べ数 ()内は過年度生徒内数

国立大学	大 学 名	2年度	3年度	4年度	5年度	6年度
	北海道大					1(1)
	中京大			1(1)		
	筑波大				1	
	茨城大			1		
	千葉大				1	
	東京学芸大		1			
	静岡大	1				
	新潟大	1				
	富山大			4	3	3
	金沢大	1		3	3	1
	福井大	8	6(1)	19	15(1)	18
	滋賀大				2	
	大阪教育大			2		
	信州大	1		1(1)		
	岡山大					1
	鹿屋体育大	1				
合 計		13(0)	7(1)	31(2)	26(1)	25(1)

公立大学	大 学 名	2年度	3年度	4年度	5年度	6年度
	三栄市立大		2			
	長野大				1	1
	前橋工科大				1	
	新潟県立大					2
	長岡造形大					1
	富山県立大	1		1(1)	1	1
	石川県立大			1		
	公立小松大学			3	2(1)	3
	敦賀市立看護大	2	2	3	2	1
	福井県立大	11(1)	15	16	15	11
	静岡県立大				1	
	静岡文化芸大			1		
	滋賀県立大			1		1
	福山市立大				1	
	福知山公立大				1	
	島根県立大			1		2
	公立鳥取環境大				1	
	下関市立大					1
	愛媛県立医療技術大					1
	北九州市立大			1		
合 計		14(1)	19(0)	28(1)	25(1)	26(0)

私立大学	大 学 名	2年度	3年度	4年度	5年度	6年度
	仙台大				1	1
	山梨学院大					1
	平成国際大					1
	順天堂大	2	1	2	3	2
	創価大			1		
	大東文化大			1		
	東京農業大			1		
	神奈川大			1		
	神奈川工科大		1			
	関東学院大	1	1			
	駒澤大				4	
	亜細亜大				1	
	国士館大	2	1	1	2	2
	東洋大					1
	東海大					
	東京工科大		1			
	東京経済大				1	
	中央大				1	
	東京女子体育大	1		1		
	法政大					1
	立教大			1		
	日本大	1	1		2	
	日本女子大			1(1)		
	日本女子体育大					1
	日本体育大		2		2	3
	明治大	1				1
	早稲田大	1				
	立正大		1			
	武蔵野大			1	2	
	駿河台大		1			
	日本工業大		1			
	桜美林大		1			1
	大妻女子大			1(1)		
	昭和女子大			1(1)		
	神田外語大			1		
	麗澤大				1	
	明治薬科大					2(2)
	千葉工業大					1(1)
	城西大			1		
	松本大					1
	新潟経営大	1				
	新潟工科大			1		
	新潟医療福祉大			1		
	金沢学院大		2	2	3	2
	金沢工業大	6		16	16	24
	金沢星陵大		5	5	5	3
	金城大	1			1	
	北陸大	2		3	3	4
	仁愛大	31	26	25(1)	27	29
	福井工業大	36	15	30	39	25

過去5年間の企業別就職者数

企業名	2年度	3年度	4年度	5年度	6年度
(鯖江市)					
(株)鯖江村田製作所		2	1	2	2
酒井化学工業株式会社				1	
ヨシダ工業株式会社					1
アイテック(株)					
(株)サンルックス			1		
FRAU美容室	1				
(株)マリージョゼ				1	
(株)コウシ					
(株)西村金属				1	
(株)福井めがね工業					1
(株)シャルマン					1
(株)KBセーレン北陸合織工場					1
(福井市)					
三津井証券株式会社				1	
クラス株式会社				1	
(株)エディオン(旧100満額)					2
(株)花えちぜん					1
福井スズキ自動車販売(株)					
社会福祉法人 つぐみ福祉会			2		
医療法人 福井厚生病院			1		
(その他県内)					
関バソニックオートモティブシステムズ					1
こう太郎のアイス屋さん(自営)					1
(株)オートリンク			1		
JR西日本				1	1
株式会社 田中組				1	
株式会社 江川組					1

企業名	2年度	3年度	4年度	5年度	6年度
(越前市)					
(株)福井村田製作所	5	2	10	4	3
信越化学工業(株)	3		1	2	3
(株)オーディオテクニカフクイ				1	
(有)ほっとリハビリシステムズ				1	
(株)G-7・オート・サービス					
(株)ゼット					
(株)ENEOSウイング					
(株)シーネット	1				
(株)レンゴー 武生工場					1
(株)アイシン福井					1
(株)リトラス					1
(県外)					
株式会社セレンビティ セレン薬局(東京)					1
シスメックス株式会社(兵庫)			1		
中西金属工業株式会社(大阪)			1		
株式会社イング(愛知)				1	
(公務員)					
鯖江丹生消防組合	1	1		1	1
南越消防組合	1				
福井県警察	1	2	2	2	2
越前市役所	1				
自衛隊	1		2	2	1
秋田県警			2		
計	14	8	25	23	27

都道府県別進路状況 令和6年度(令和7年3月卒業生)

	宮城		茨城		埼玉		千葉		東京		神奈川		長野		新潟		富山		石川		福井		滋賀		岐阜		愛知		奈良		京都		大阪		岡山		島根		愛媛		福岡		その他		合計			
	男	女	男	女	男	女	男	女	男	女	男	女	男	女	男	女	男	女	男	女	男	女	男	女	男	女	男	女	男	女	男	女	男	女	男	女	男	女	男	女								
国公立4大														1	1	2	3	1	3	1	19	11	1																						47			
私立4大	1		1				7	6	1											13	9	19	16					3	1	8	6	9	2									2				104		
国公立短大																																														0		
私立短大																							5	1						1	1														8			
専門学校								1	2												1	12	8																						29			
文科省管外																						1																							1			
就職								1														18	6						1																26			
浪人/その他																						2	1																						4			
合計	0	1	0	0	1	0	0	0	9	8	1	0	1	0	1	0	1	2	3	1	16	11	7	14	7	2	0	0	0	3	0	1	0	12	7	12	2	1	0	0	2	0	1	2	0	0	1	219

図書館概要

施設 図書館 325.44㎡ (閲覧室 211.5㎡ 書庫 81.36㎡ 司書室 32.58㎡)

蔵書構成

	総記	哲学	歴史地理	社会科学	自然科学	技術	産業	芸術	言語	文学	郷土資料	合計
蔵書数(冊)	2,242	1,827	4,095	3,801	4,526	1,480	966	3,376	2,156	10,659	1,764	36,892
蔵書の配分比率(%)	6.4%	5.2%	11.7%	10.8%	12.9%	4.2%	2.7%	9.6%	6.1%	30.3%	-	100%

令和6年度(令和7年度学校要覧用)

定時制

生徒出身中学校一覧

出身校	1年	2年	3年	4年	計	
福井市	足羽中				1	
鯖江市	鯖江中	9	7	9	4	29
	中央中	8	9	3	8	28
	東陽中	2				2
越前市	武生第一中	2	1			3
	武生第二中		1			1
	武生第三中	2				2
	万葉中		1			1
	南越中	3	2			5
越前町	朝日中	3	2	1		6
	織田中		1			1
	宮崎中					0
南越前町	南越前中	1	1			2
その他				0	0	
合計	30	25	14	12	81	

職種(アルバイト)	1年	2年	3年	4年	計
工員					0
店員		12	5	10	27
その他				1	1
自営手伝い					0
無職	30	13	9	1	53
合計	30	25	14	12	81

年齢	1年	2年	3年	4年	計
15歳	27				27
16歳	2	23			25
17歳	1	2	12		15
18歳			2	10	12
19歳				1	1
20歳以上				1	1
合計	30	25	14	12	81

居住地	1年	2年	3年	4年	計
福井市			1		1
鯖江市	19	16	12	12	59
越前市	7	6			13
越前町	3	3	1		7
南越前町	1				1
その他					0
合計	30	25	14	12	81

生徒通学状況

	徒歩	自転車	ハピライン	福鉄	バス	その他	計
1年	9	10	1	7		3	30
2年	2	14	1	3		5	25
3年	3	7	2	1		1	14
4年	1	3	1	4		3	12
合計	15	34	5	15	0	9	81

卒業生進路状況(過去3年間)

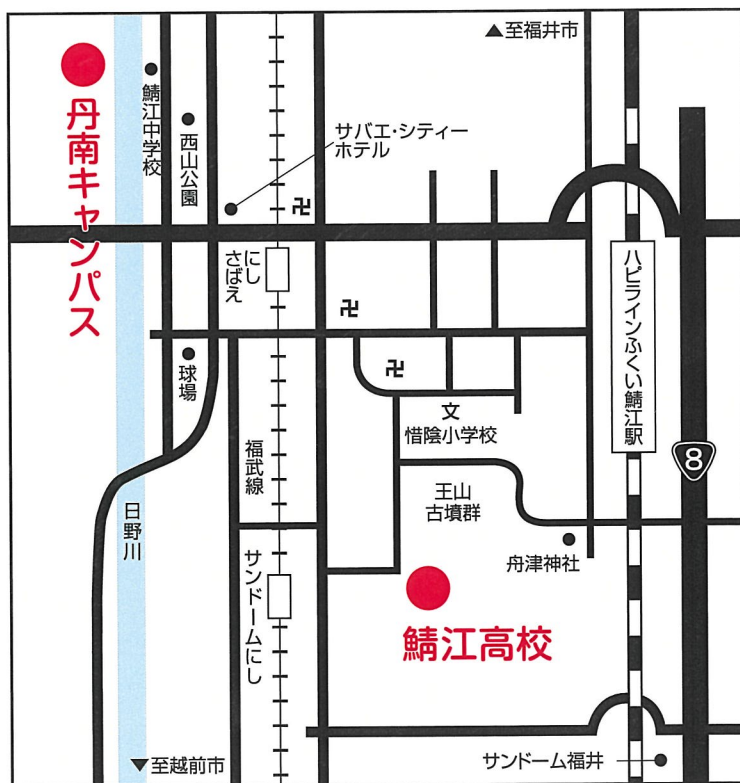
進学

学校名	4年度	5年度	6年度
福井県立大学	1		
仁愛大学	1	2	
福井工業大学		1	
大原学園専門学校	1	2(1)	1
福井県医療福祉専門学校			
福井県立産業技術学院	1	1	
その他の専門学校		2	1
合計	4	8(1)	2

※()内は、過年度生徒内数

企業別就職者数

企業名	4年度	5年度	6年度
(鯖江市)			
(株)福井めがね工業			1
(有)伊藤製作所			1
代田工務店			1
(株)メガネトップ キングスター工場			1
(株)福井計器製作所	1		
浜本テクニカル(株)	1		
酒井化学工業(株)	1	1	
RED		1	
(有)タナカプランニング		1	
八田経編(株)		1	
(越前市)			
(株)関西ケーズデンキ		1	
(株)ふじや食品	1		
信越化学工業(株)		1	1
日信化学工業(株)	1	1	
(有)上野工業	1		
(株)TOP			1
(社)わかたけ共済部		1	
松原産業(株)		1	
(その他県内)			
(株)五目亭			1
インクス(株) 福井工場	1		
(株)坪田電工	1		
社会福祉法人おむた福祉会 HOME TOWN コスモ			1
(公務員)			
自衛隊	3	1	
合計	11	10	8



福井県立鯖江高等学校

〒916-8510

鯖江市舟津町2丁目5-42

(全日制) TEL (0778) 51-0001

FAX (0778) 51-0103

(定時制) TEL・FAX (0778) 51-0310