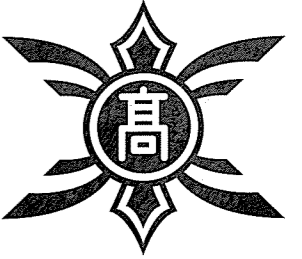


学校要覧 2025

School handbook



福井県立坂井高等学校
SAKAI senior high school



1. 本校の概要

校章

四方に伸び行く曲線は、坂井平野の稲穂とともに自由に舞う蝶を表しており、坂井平野から未来に向かって羽ばたくそれぞれの学科の成長をイメージしている。上下に伸びる形はドリル・杭、ペン先、針などを表しており、蜂のように目標に向かって突き進む坂井高校の未来をイメージしている。

また、全体の形の中に、統合前の各校の頭文字H、S、K、Mが存在する。

校訓

【自主】 自ら考え、正しく判断し、主体的に行動できる態度を育成する。

【協働】 互いの能力や特性を尊重し、ともに高め合う態度を育成する。

【創造】 習得した知識技術を活かして、新たな価値をつくり出すことができる能力を育成する。

教育目標

- (1) 専門的な知識・技術の習得に努め、望ましい勤労観・職業観を育て、進路意識の高揚を図る。
- (2) 様々な教育活動を通して、ともに高め合う態度を育成し、思いやりと友愛に満ちた感性を養う。
- (3) 実践的な学習を通して、地域社会に貢献できる創造性豊かでたくましい人材を育成する。

学校の沿革

| | | |
|-------|-------|---|
| 平成26年 | 3月 | 第一体育館竣工 |
| | 4月 | 坂井農業高等学校、春江工業高等学校、金津高等学校経理科・情報処理科、三国高等学校家政科を統合し、福井県立坂井高等学校を開校 |
| 27年 | 2月 | テクノラボⅠ・Ⅱ・Ⅲ竣工 |
| | 〃 | 本館耐震補強・改修建築工事竣工 |
| | 3月 | 実習棟改修工事竣工(旧第2実習棟) |
| | 12月 | サイエンス棟耐震改修工事竣工 |
| 28年 | 3月 | 坂井農業高等学校・春江工業高等学校 閉校 |
| | 〃 | 植物工場、テニスコート完成 |
| | 〃 | 別館耐震補強・改修工事竣工(旧第1実習棟) |
| 30年 | 1月 | キャリア教育文部科学大臣表彰受賞 |
| | 3月 | 養液栽培ハウス完成 |
| | 〃 | 農産物販売所完成 |
| 令和 元年 | 6月 | 総務省 電波の日功労 北陸総合通信局長表彰受賞 |
| | 2年11月 | 第35回時事通信社教育奨励賞努力賞受賞 |
| | 3年4月 | 令和3年度子供の読書活動優秀実践校 文部科学大臣表彰受賞 |
| | 6月 | 文部科学省マイスター・ハイスクール事業指定校 |
| | 4年4月 | 文部科学省マイスター・ハイスクール事業指定(2年目) |
| | 10月 | ふくいSDGsパートナー登録 |
| | 5年4月 | 文部科学省マイスター・ハイスクール事業指定(3年目・最終年度) |
| | 6年4月 | 文部科学省マイスター・ハイスクール普及促進事業 福井県拠点校 |

歴代校長

| | | | |
|----------------|-------|---------------|-------|
| 2014年(平成26年)4月 | 大原 陵路 | 2021年(令和3年)4月 | 内藤 俊治 |
| 2016年(平成28年)4月 | 竹吉 睦 | 2023年(令和5年)4月 | 清水 一広 |
| 2018年(平成30年)4月 | 吉田 繁 | | |
| 2019年(平成31年)4月 | 山口 明彦 | | |

目次

| | |
|-----------------|----|
| 1. 本校の概要 | 1 |
| 校章 | |
| 校訓 | |
| 教育目標 | |
| 学校の沿革 | |
| 歴代校長 | |
| 2. 努力目標 | 2 |
| 校務分掌・学科・コース・学年会 | |
| 3. 教育課程 | 6 |
| 学科・コース別教育課程表 | |
| 4. 校務分掌 | 12 |
| 5. 生徒会 | 13 |
| 組織図 | |
| 部活動 | |
| 6. 職員組織 | 14 |
| 7. 生徒の状況 | 14 |
| 在籍生徒数 | |
| 出身中学校 | |
| 8. 生徒の進路状況 | 16 |
| 9. 資格取得状況 | 17 |
| 10. 施設 | 18 |
| (1) 校地・校舎配置図 | |
| (2) 本館 | |
| (3) 別館・実習棟 | |
| (4) テクノラボ | |
| (5) 本校周辺図 | |
| (6) 校地と施設 | |
| (7) 山室農場 | |

福井県立坂井高等学校 校歌

作詩・作曲 ヒナタカコ

風わたる空 坂井平野の土に

一粒の種が今 芽吹きはじめ

大空めざし 伸びる木々のように

たくましく生命こそ 拓けゆく光

友と描いた夢の素描をたどり

追いかける新しき時代の英知

迷いなくゆけ 創造の道を

支え合う絆こそ 友愛の証

受け継がれゆくものづくりの心は

流す汗 涙へて磨かれてゆく

高き誇りは 修練の糧に

学び得る工こそ 明日への翼

今学ぼう 生きぬく力

さあ はばたけ 坂井の空

2. 努力目標

各部の努力目標および具体的取り組み

〈教務部〉

1 努力目標

生徒の能力・適性に応じ、意欲的で主体的な学習の支援に努める。

2 具体的取り組み

- (1) タブレット端末等のICTを効率的、効果的に活用することで、学習支援の工夫と改善を図る。
- (2) 公開授業や校内外の研修を積極的に活用し、教員の授業力向上を図る。
- (3) 学年会、教科、コースと連携協力して、生徒の探究的な学びを支援する。
- (4) 個々の生徒の学習状況を把握し、学習改善につながる学習評価を工夫することで、生徒が目標を持って計画的に学習に取り組めるようにする。

〈生徒支援部〉

1 努力目標

- (1) 生徒の基本的な生活習慣を確立し、規範意識を高めながら、場に応じた適切な振る舞いを身につける。
- (2) 特別活動を推進し、生徒の自主的活動を活性化する。
- (3) 家庭・地域社会・学校の連携、および校内の連携を密にして、生徒の健全な人格の発達を促す。

2 具体的取り組み

- (1) 身なり・挨拶・環境整備の指導や問題行動の未然防止に、教職員の共通認識のもとで取り組む。
- (2) 儀式や集会などの場で、ルールの定着を促し、指導する。
- (3) 学校行事や部活動、LHの活性化を目指すとともに、教職員の負担軽減に努める。
- (4) 生徒が主体的に活動できる委員会活動を目指し、働きかけや活動内容を工夫する。

〈進路支援部〉

1 努力目標

- (1) 進路目標の早期設定を促し、進路実現に向けて自主的に取り組む姿勢を育成する。
- (2) 進路資料を用いて有効な情報提供を行う。
- (3) 保護者・担任と連携した支援を行う。

2 具体的取り組み

- (1) 高校生版「夢へのパスポート」を活用し、小中高の継続したライフデザイン教育を行う。
- (2) 学年会や各コースとの連携を図りながら、1年次から計画的に進路行事を実施し、様々な視点から進路を考えられるような系統的な進路学習を進めていく。
- (3) ガイダンスやホームページ、進路だよりなどを通し、保護者や生徒へ有効な情報を提供するように努める。
- (4) 就職や進学体制を確立し、業務の効率化と教員の資質向上に努める。
- (5) 関係行事への保護者の参加を促進し、進路支援について保護者と学校との共通理解を図る。
- (6) 坂井高校コンソーシアムを活用し企業や大学等との連携を図って質の高いキャリア教育を行っていく。

〈保健部〉

1 努力目標

- (1) 健全な心身を育む生活習慣の確立に努める。
- (2) 環境美化に対する意識の向上に努める。

2 具体的取り組み

- (1) 心身の健康状態を把握し、疾病を予防するとともに自己の健康管理ができるように取り組む。
- (2) 清掃活動に積極的に取り組み、ゴミの分別や身の周りの整理・整頓に留意する。清掃チェック表を活用し、自主的に貢献する力を身に付ける。

〈図書部〉

1 努力目標

- (1) 読書に親しむ態度を養い、図書館の利用促進に努める。
- (2) ICT教育環境の整備に努める。

2 具体的取り組み

- (1) 新入生図書オリエンテーションや朝読書を通して読書指導の充実に努め、読書習慣の定着を図る。
- (2) 図書資料の整備・充実、広報活動に努め、図書館利用の促進を図る。
- (3) 視聴覚機器・情報機器を効果的に配備する。情報システム委員会や学年会と協力し、機器の保全を行う。

〈庶務部〉

1 努力目標

- (1) 広報活動を通して、開かれた学校づくりを推進する。
- (2) 校内の安全な環境づくりに取り組む。

2 具体的取り組み

- (1) 学校案内、オープンスクール、PTA広報誌等を通して、坂井高校の教育活動やPTA活動の広報等に努める。
- (2) 保護者にPTA総会・企業説明会等の学校行事への参加を促し、学校との協力・連携の強化を図る。
- (3) 教育活動全般を通して、生徒の防災意識の向上に努める。

〈教育相談部〉

1 努力目標

- (1) 教職員の生徒理解、および具体的な方策を支援する。
- (2) 生徒が問題を解決する力を育む。

2 具体的取り組み

- (1) 生徒の状況を面談や調査から把握しクラス会議等での周知を通して、教職員の共通理解と学校全体の支援体制を整える。
- (2) 関係機関との連携を強化し、通級による指導の自走化を含めた具体的な支援方法を構築していく。
- (3) 生徒や保護者、教職員の相談に応じ、その解決を援助する。

各コースの教育目標および努力目標

〈農業コース〉

1 教育目標

食料生産に関する知識と技術を習得させ、農業関連産業に従事する者として必要な能力と実践的な態度を育てる。

2 努力目標

- (1) 実験や実習を重視し、新しい技術や設備を有効に活用して実践的な栽培技術を習得させるとともに、地域社会に貢献できる人材を育成する。
- (2) 農場実習を通して生物との関わりを深め、豊かな情操を養うように努める。
- (3) 課題研究を通してプロジェクト学習を積極的に行い、探究的な学習の質を高めるために地域や他学科との協働的な学びを生かして専門力向上を目指す。

〈食品コース〉

1 教育目標

食品の加工や流通に関する知識と技能を習得させ、自ら学び主体的かつ協働的に取り組む態度を養い、地域や社会の持続的な発展に貢献できる資質を育成する。

2 努力目標

- (1) 生徒の学習意欲の向上を図り、食品に関する基礎的な知識技能の習得を目指す。
- (2) 実践的・体験的な学習活動を通して、自ら学び主体的かつ協働的に取り組む態度を養うことで、地域や社会の持続的な発展に貢献するために必要な勤労観、職業観の育成を図る。
- (3) 科学性・社会性・指導性の向上を目指して、農業クラブ活動に積極的に取り組む態度を養う。

〈機械コース〉

1 教育目標

機械および情報・電気・電子技術に関する基礎的・基本的な知識や技術を、授業や実習を通して総合的に修得し、勤労観・職業観を持った人材を育成する。

2 努力目標

- (1) ものづくりを通して、他との協調性や思いやりの心を育て、学びを地域に還元する。
- (2) 専門性を高めるために、資格・検定等の取得を目指す。

〈自動車コース〉

1 教育目標

機械・電気・電子・化学・情報技術に関する基本的な知識と技術を授業や実習を通して総合的に習得することにより、地域産業に貢献できる人材を育成する。

2 努力目標

- (1) ものづくりを通して創造性や他との協調性・思いやりの心を育てる。
- (2) 産業界や各種団体と連携しながら、基本的な技術の習得や資格取得を目指す。

〈電気コース〉

1 教育目標

電気、電子、機器、情報に関する基礎的、基本的な知識と技術を体験的な学習を通して主体的、協働的に取り組ませることにより、実践的な能力と主体性及び協働性を持った人材を育成する。

2 努力目標

- (1) ものづくりを通して自他を敬愛し、礼節をわきまえ、他との協働の必要性や思いやりの心を育てる。
- (2) 産業界と連携しながら、社会的規範と責任を重んずる人間の育成と資格取得や技術習得を目指す。

〈情報システムコース〉

1 教育目標

情報・電気・機械に関する基礎的・基本的な知識と技術を、体験的な学習を通して身につけさせ、実践的な能力と協調性を持った人材を育成する。

2 努力目標

- (1) ものづくりを通して協調性や技術・技能の習得を目指す。
- (2) 地域・企業等とのかかわりや他コースとの交流を通して進路意識を高め、一人一人が視野を広げ、より多くの選択肢から自身の進路を選択できることを目指す。

〈ビジネスコース〉

1 教育目標

ビジネスに関する知識と技術を習得することにより、社会の変化に対応できる豊かで創造性の高い、主体的な人材を育成する。

2 努力目標

- (1) ビジネスに関する知識や技術に高い関心を持ち、将来の目標に向かって自律的に学習する能力を育成する。
- (2) 企業や地域及び他学科との連携による協働学習を主体的に捉え、社会における実践力を養う。

〈生活デザインコース〉

1 教育目標

生活に関する基礎的・基本的な知識と技術を身につけ、学んだ知識と技術を家庭や地域社会で活かし、持続可能な社会の構築に寄与する態度を養う。

2 努力目標

- (1) 実習や体験活動を通じて、理論と実践を結びつける力を育成する。
- (2) 家庭や地域社会の課題を見つけ、その解決に向けた計画を立て実行し評価する力を養う。
- (3) 生活にかかわる産業や職業に対する関心を持たせ、職業人としての心構えを育成する。

各学年会の努力目標

〈1年学年会〉

- (1) TPO に応じた作法や服装について、自ら考えて判断し、基本的な生活習慣の確立に努める。
- (2) 学習・実習態度を自ら振り返り、課題の取り組みを徹底しつつ基礎学力の定着に努める。
- (3) 豊かな人間関係を作り充実した学校生活を送るため、特別活動や課外活動への積極的な参加を通して、他者の能力や特性を尊重する態度を育む。

〈2年学年会〉

- (1) 規律ある学校生活を通して、正しく判断し、行動する姿勢を育成する。
- (2) 将来の進路を意識させ、資格取得や進路実現に必要な学力の向上に努める。
- (3) 特別活動や課外活動を通して、主体的に活動できる力の育成に努める。

〈3年学年会〉

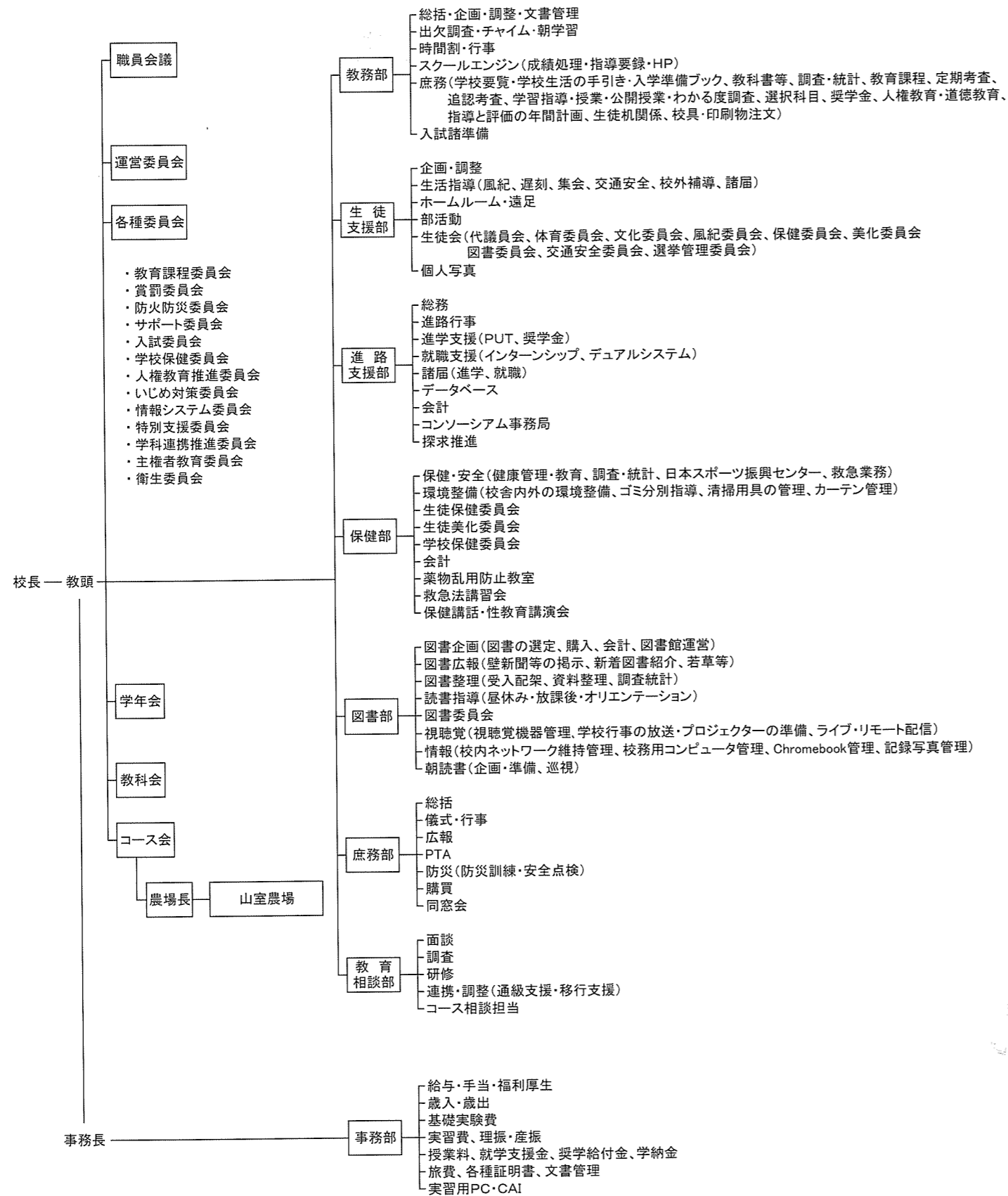
- (1) 規律ある学校生活を通して、人間力・社会人基礎力の向上に努める。
- (2) 進路実現に向けて目標を設定し、進路に対する意識と学力の向上に努める。
- (3) 最高学年としての自覚をもたせ、自主的・積極的に活動し、協働する姿勢を育成する。

3-3. 第三学年（令和7年度） 3か年間教育課程

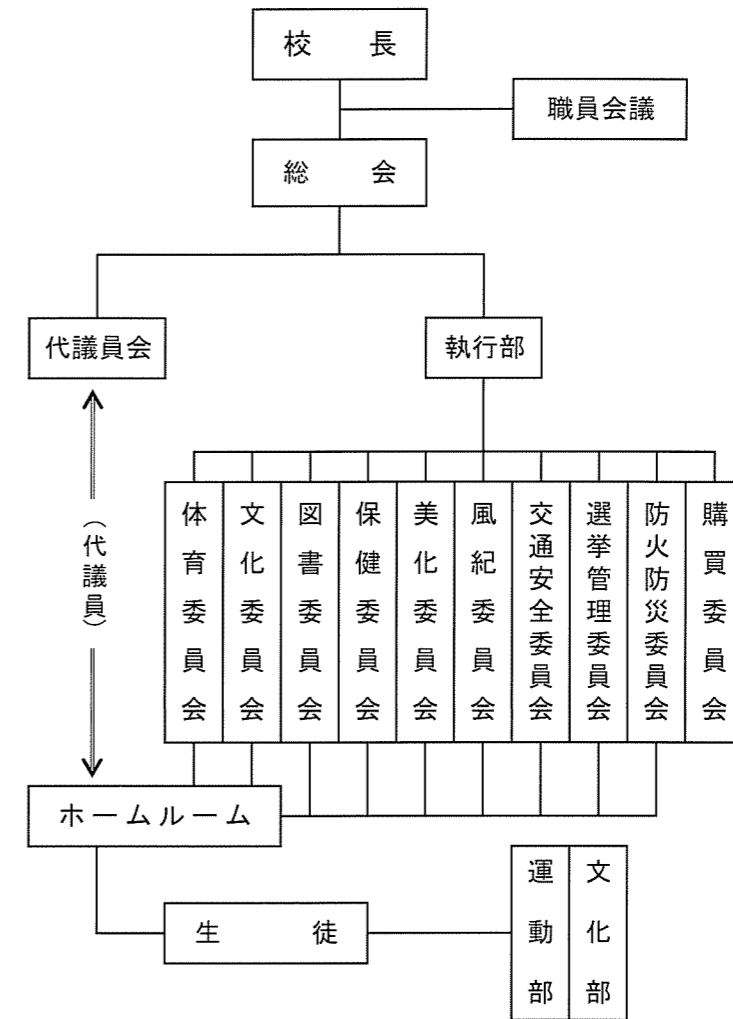
| 学年 | 科目 | 単位数 | 食農科学科 | | | | | | | | | | | | 電気・情報システム科 | | | | | | | | | | | | 機械・自動車科 | | | | | | | | | | | | 電気・情報システム科 | | | | | | | | | | | | ビジネス・生活デザイン科 | | | | | | | | | | | |
|------|--------------|-----|-------|----|-----|-----|-------|----|-----|-----|-------|----|-----|-----|------------|----|-----|-----|-------|----|-----|-----|-----------|----|-----|-----|---------|----|-----|-----|-----------|----|-----|-----|-------|----|-----|-----|------------|----|----|---|---------|---|---|---|-----------|---|---|---|--------------|---|---|---|---|---|---|---|--|--|--|--|
| | | | 農業コース | | | | 食品コース | | | | 機械コース | | | | 自動車コース | | | | 電気コース | | | | 情報システムコース | | | | ビジネスコース | | | | 生活デザインコース | | | | 電気コース | | | | 情報システムコース | | | | ビジネスコース | | | | 生活デザインコース | | | | | | | | | | | | | | | |
| | | | 1 | 2 | 3 | 計 | 1 | 2 | 3 | 計 | 1 | 2 | 3 | 計 | 1 | 2 | 3 | 計 | 1 | 2 | 3 | 計 | 1 | 2 | 3 | 計 | 1 | 2 | 3 | 計 | 1 | 2 | 3 | 計 | 1 | 2 | 3 | 計 | 1 | 2 | 3 | 計 | 1 | 2 | 3 | 計 | 1 | 2 | 3 | 計 | 1 | 2 | 3 | 計 | 1 | 2 | 3 | 計 | | | | |
| 国語 | 現代の国語 | 2 | | | | 2 | | | | 2 | | | | 2 | | | | 2 | | | | 2 | | | | 2 | | | | 2 | | | | 2 | | | | 2 | | | | 2 | | | | 2 | | | | 2 | | | | 2 | | | | | | | | |
| | 読書文化 | 2 | 1 | 2 | | 3 | 1 | 2 | | 3 | 1 | 2 | | 3 | 1 | 2 | | 3 | 1 | 2 | | 3 | 1 | 2 | | 3 | 1 | 2 | | 3 | 1 | 2 | | 3 | 1 | 2 | | 3 | 1 | 2 | | 3 | 1 | 2 | | 3 | 1 | 2 | | 3 | | | | | | | | | | | | |
| | 論理国語 | 4 | | | 3 | 3 | | | 3 | 3 | | | 3 | 3 | | | 3 | 3 | | | 3 | 3 | | | 3 | 3 | | | 3 | 3 | | | 3 | 3 | | | 3 | 3 | | | 3 | 3 | | | 3 | 3 | | | 3 | 3 | | | 3 | 3 | | | | | | | | |
| | 文学国語 | 4 | | | 3 | 3 | | | 3 | 3 | | | 3 | 3 | | | 3 | 3 | | | 3 | 3 | | | 3 | 3 | | | 3 | 3 | | | 3 | 3 | | | 3 | 3 | | | 3 | 3 | | | 3 | 3 | | | 3 | 3 | | | | | | | | | | | | |
| | 芸術表現 | 4 | | | 3 | 3 | | | 3 | 3 | | | 3 | 3 | | | 3 | 3 | | | 3 | 3 | | | 3 | 3 | | | 3 | 3 | | | 3 | 3 | | | 3 | 3 | | | 3 | 3 | | | 3 | 3 | | | 3 | 3 | | | | | | | | | | | | |
| 地理歴史 | 地理総合 | 2 | | | 2 | 2 | | | 2 | 2 | | | 2 | 2 | | | 2 | 2 | | | 2 | 2 | | | 2 | 2 | | | 2 | 2 | | | 2 | 2 | | | 2 | 2 | | | 2 | 2 | | | 2 | 2 | | | 2 | 2 | | | | | | | | | | | | |
| | 地理探究 | 3 | | | 2 | 2 | | | 2 | 2 | | | 2 | 2 | | | 2 | 2 | | | 2 | 2 | | | 2 | 2 | | | 2 | 2 | | | 2 | 2 | | | 2 | 2 | | | 2 | 2 | | | 2 | 2 | | | | | | | | | | | | | | | | |
| | 歴史総合 | 2 | | | 2 | 2 | | | 2 | 2 | | | 2 | 2 | | | 2 | 2 | | | 2 | 2 | | | 2 | 2 | | | 2 | 2 | | | 2 | 2 | | | 2 | 2 | | | 2 | 2 | | | 2 | 2 | | | | | | | | | | | | | | | | |
| | 日本史探究 | 3 | | | 2 | 2 | | | 2 | 2 | | | 2 | 2 | | | 2 | 2 | | | 2 | 2 | | | 2 | 2 | | | 2 | 2 | | | 2 | 2 | | | 2 | 2 | | | 2 | 2 | | | | | | | | | | | | | | | | | | | | |
| 公民 | 公民 | 2 | | | 2 | 2 | | | 2 | 2 | | | 2 | 2 | | | 2 | 2 | | | 2 | 2 | | | 2 | 2 | | | 2 | 2 | | | 2 | 2 | | | 2 | 2 | | | 2 | 2 | | | 2 | 2 | | | | | | | | | | | | | | | | |
| | 倫理 | 2 | | | 2 | 2 | | | 2 | 2 | | | 2 | 2 | | | 2 | 2 | | | 2 | 2 | | | 2 | 2 | | | 2 | 2 | | | 2 | 2 | | | 2 | 2 | | | 2 | 2 | | | | | | | | | | | | | | | | | | | | |
| | 公民・経済 | 2 | | | 2 | 2 | | | 2 | 2 | | | 2 | 2 | | | 2 | 2 | | | 2 | 2 | | | 2 | 2 | | | 2 | 2 | | | 2 | 2 | | | 2 | 2 | | | 2 | 2 | | | | | | | | | | | | | | | | | | | | |
| 数学 | 数学Ⅰ | 3 | 3 | | | 3 | 3 | | | 3 | 3 | | | 3 | 3 | | | 3 | 3 | | | 3 | 3 | | | 3 | 3 | | | 3 | 3 | | | 3 | 3 | | | 3 | 3 | | | 3 | 3 | | | 3 | | | | | | | | | | | | | | | | |
| | 数学Ⅱ | 4 | | 2 | 2 | 4 | | 2 | 2 | 4 | | 2 | 2 | 4 | | 2 | 2 | 4 | | 2 | 2 | 4 | | 2 | 2 | 4 | | 2 | 2 | 4 | | 2 | 2 | 4 | | 2 | 2 | 4 | | 2 | 2 | 4 | | 2 | 2 | 4 | | | | | | | | | | | | | | | | |
| | 数学Ⅲ | 4 | | | | | | | | | | | | | | | | | | | | | | | | | | | | | | | | | | | | | | | | | | | | | | | | | | | | | | | | | | | | |
| | 数学A | 2 | | | 2 | 2 | | | 2 | 2 | | | 2 | 2 | | | 2 | 2 | | | 2 | 2 | | | 2 | 2 | | | 2 | 2 | | | 2 | 2 | | | 2 | 2 | | | 2 | 2 | | | | | | | | | | | | | | | | | | | | |
| | 数学B | 2 | | | 2 | 2 | | | 2 | 2 | | | 2 | 2 | | | 2 | 2 | | | 2 | 2 | | | 2 | 2 | | | 2 | 2 | | | 2 | 2 | | | 2 | 2 | | | 2 | 2 | | | | | | | | | | | | | | | | | | | | |
| | 数学C | 2 | | | 2 | 2 | | | 2 | 2 | | | 2 | 2 | | | 2 | 2 | | | 2 | 2 | | | 2 | 2 | | | 2 | 2 | | | 2 | 2 | | | 2 | 2 | | | | | | | | | | | | | | | | | | | | | | | | |
| 理科 | 科学と人間生活 | 2 | | | 2 | 2 | | | 2 | 2 | | | 2 | 2 | | | 2 | 2 | | | 2 | 2 | | | 2 | 2 | | | 2 | 2 | | | 2 | 2 | | | 2 | 2 | | | 2 | 2 | | | | | | | | | | | | | | | | | | | | |
| | 物理基礎 | 2 | | | 2 | 2 | | | 2 | 2 | | | 2 | 2 | | | 2 | 2 | | | 2 | 2 | | | 2 | 2 | | | 2 | 2 | | | 2 | 2 | | | 2 | 2 | | | | | | | | | | | | | | | | | | | | | | | | |
| | 物理探究 | 4 | | | 2 | 2 | | | 2 | 2 | | | 2 | 2 | | | 2 | 2 | | | 2 | 2 | | | 2 | 2 | | | 2 | 2 | | | 2 | 2 | | | 2 | 2 | | | | | | | | | | | | | | | | | | | | | | | | |
| | 化学基礎 | 2 | | | 2 | 2 | | | 2 | 2 | | | 2 | 2 | | | 2 | 2 | | | 2 | 2 | | | 2 | 2 | | | 2 | 2 | | | 2 | 2 | | | 2 | 2 | | | | | | | | | | | | | | | | | | | | | | | | |
| | 化学探究 | 4 | | | 2 | 2 | | | 2 | 2 | | | 2 | 2 | | | 2 | 2 | | | 2 | 2 | | | 2 | 2 | | | 2 | 2 | | | 2 | 2 | | | 2 | 2 | | | | | | | | | | | | | | | | | | | | | | | | |
| | 生物学 | 2 | | | 2 | 2 | | | 2 | 2 | | | 2 | 2 | | | 2 | 2 | | | 2 | 2 | | | 2 | 2 | | | 2 | 2 | | | 2 | 2 | | | 2 | 2 | | | | | | | | | | | | | | | | | | | | | | | | |
| | 生物探究 | 4 | | | 2 | 2 | | | 2 | 2 | | | 2 | 2 | | | 2 | 2 | | | 2 | 2 | | | 2 | 2 | | | 2 | 2 | | | 2 | 2 | | | 2 | 2 | | | | | | | | | | | | | | | | | | | | | | | | |
| | 地学基礎 | 2 | | | 2 | 2 | | | 2 | 2 | | | 2 | 2 | | | 2 | 2 | | | 2 | 2 | | | 2 | 2 | | | 2 | 2 | | | 2 | 2 | | | | | | | | | | | | | | | | | | | | | | | | | | | | |
| 保健体育 | 体育 | 7+8 | 2 | 2 | 3 | 7 | 2 | 2 | 3 | 7 | 2 | 2 | 3 | 7 | 2 | 2 | 3 | 7 | 2 | 2 | 3 | 7 | 2 | 2 | 3 | 7 | 2 | 2 | 3 | 7 | 2 | 2 | 3 | 7 | 2 | 2 | 3 | 7 | 2 | 2 | 3 | 7 | 2 | 2 | 3 | 7 | | | | | | | | | | | | | | | | |
| | 保健 | 2 | 1 | 1 | | 2 | 1 | 1 | | 2 | 1 | 1 | | 2 | 1 | 1 | | 2 | 1 | 1 | | 2 | 1 | 1 | | 2 | 1 | 1 | | 2 | 1 | 1 | | 2 | 1 | 1 | | 2 | | | | | | | | | | | | | | | | | | | | | | | | |
| | 音楽Ⅰ | 2 | | | 0.2 | 0.2 | | | 0.2 | 0.2 | | | 0.2 | 0.2 | | | 0.2 | 0.2 | | | 0.2 | 0.2 | | | 0.2 | 0.2 | | | 0.2 | 0.2 | | | 0.2 | 0.2 | | | 0.2 | 0.2 | | | | | | | | | | | | | | | | | | | | | | | | |
| | 音楽Ⅱ | 2 | | | 0.2 | 0.2 | | | 0.2 | 0.2 | | | 0.2 | 0.2 | | | 0.2 | 0.2 | | | 0.2 | 0.2 | | | 0.2 | 0.2 | | | 0.2 | 0.2 | | | 0.2 | 0.2 | | | | | | | | | | | | | | | | | | | | | | | | | | | | |
| | 美術Ⅰ | 2 | | | 0.2 | 0.2 | | | 0.2 | 0.2 | | | 0.2 | 0.2 | | | 0.2 | 0.2 | | | 0.2 | 0.2 | | | 0.2 | 0.2 | | | 0.2 | 0.2 | | | 0.2 | 0.2 | | | | | | | | | | | | | | | | | | | | | | | | | | | | |
| | 美術Ⅱ | 2 | | | 0.2 | 0.2 | | | 0.2 | 0.2 | | | 0.2 | 0.2 | | | 0.2 | 0.2 | | | 0.2 | 0.2 | | | 0.2 | 0.2 | | | 0.2 | 0.2 | | | 0.2 | 0.2 | | | | | | | | | | | | | | | | | | | | | | | | | | | | |
| | 英語Ⅰ | 2 | | | 0.2 | 0.2 | | | 0.2 | 0.2 | | | 0.2 | 0.2 | | | 0.2 | 0.2 | | | 0.2 | 0.2 | | | 0.2 | 0.2 | | | 0.2 | 0.2 | | | 0.2 | 0.2 | | | | | | | | | | | | | | | | | | | | | | | | | | | | |
| | 英語Ⅱ | 2 | | | 0.2 | 0.2 | | | 0.2 | 0.2 | | | 0.2 | 0.2 | | | 0.2 | 0.2 | | | 0.2 | 0.2 | | | 0.2 | 0.2 | | | 0.2 | 0.2 | | | 0.2 | 0.2 | | | | | | | | | | | | | | | | | | | | | | | | | | | | |
| | 英語Ⅲ | 2 | | | 0.2 | 0.2 | | | 0.2 | 0.2 | | | 0.2 | 0.2 | | | 0.2 | 0.2 | | | 0.2 | 0.2 | | | 0.2 | 0.2 | | | 0.2 | 0.2 | | | 0.2 | 0.2 | | | | | | | | | | | | | | | | | | | | | | | | | | | | |
| | 英語Ⅳ | 2 | | | 0.2 | 0.2 | | | 0.2 | 0.2 | | | 0.2 | 0.2 | | | 0.2 | 0.2 | | | 0.2 | 0.2 | | | 0.2 | 0.2 | | | 0.2 | 0.2 | | | 0.2 | 0.2 | | | | | | | | | | | | | | | | | | | | | | | | | | | | |
| 外国語 | 英語コミュニケーションⅠ | 3 | 3 | | | 3 | 3 | | | 3 | 3 | | | 3 | 3 | | | 3 | 3 | | | 3 | 3 | | | 3 | 3 | | | 3 | 3 | | | 3 | 3 | | | 3 | | | | | | | | | | | | | | | | | | | | | | | | |
| | 英語コミュニケーションⅡ | 4 | 3 | 2 | 5 | 3 | 2 | 5 | 3 | 2 | 5 | 3 | 2 | 5 | 3 | 2 | 5 | 3 | 2 | 5 | 3 | 2 | 5 | 3 | 2 | 5 | 3 | 2 | 5 | 3 | 2 | 5 | 3 | 2 | 5 | 3 | 2 | 5 | | | | | | | | | | | | | | | | | | | | | | | | |
| | 英語コミュニケーションⅢ | 4 | | | | | | | | | | | | | | | | | | | | | | | | | | | | | | | | | | | | | | | | | | | | | | | | | | | | | | | | | | | | |
| | 英語コミュニケーションⅣ | 4 | | | | | | | | | | | | | | | | | | | | | | | | | | | | | | | | | | | | | | | | | | | | | | | | | | | | | | | | | | | | |
| 家庭 | 家庭総合 | 2 | | | 2 | 2 | | | 2 | 2 | | | 2 | 2 | | | 2 | 2 | | | 2 | 2 | | | 2 | 2 | | | 2 | 2 | | | 2 | 2 | | | 2 | 2 | | | | | | | | | | | | | | | | | | | | | | | | |
| | 家庭総合Ⅱ | 4 | 2 | 2 | | 4 | 2 | 2 | | 4 | 2 | 2 | | 4 | 2 | 2 | | 4 | 2 | 2 | | 4 | 2 | 2 | | 4 | 2 | 2 | | 4 | 2 | 2 | | 4 | | | | | | | | | | | | | | | | | | | | | | | | | | | | |
| 情報 | 情報Ⅰ | 2 | | | 2 | 2 | | | 2 | 2 | | | 2 | 2 | | | 2 | 2 | | | 2 | 2 | | | 2 | 2 | | | 2 | 2 | | | 2 | 2 | | | 2 | 2 | | | | | | | | | | | | | | | | | | | | | | | | |
| | 情報Ⅱ | 2 | | | 2 | 2 | | | 2 | 2 | | | 2 | 2 | | | 2 | 2 | | | 2 | 2 | | | 2 | 2 | | | 2 | 2 | | | 2 | 2 | | | | | | | | | | | | | | | | | | | | | | | | | | | | |
| 理数探究 | 理数探究基礎 | 2 | | | 2 | 2 | | | 2 | 2 | | | 2 | 2 | | | 2 | 2 | | | 2 | 2 | | | 2 | 2 | | | 2 | 2 | | | 2 | 2 | | | 2 | 2 | | | | | | | | | | | | | | | | | | | | | | | | |
| | 理数探究発展 | 2+3 | | | 2 | 2 | | | 2 | 2 | | | 2 | 2 | | | 2 | 2 | | | 2 | 2 | | | 2 | 2 | | | 2 | 2 | | | 2 | 2 | | | | | | | | | | | | | | | | | | | | | | | | | | | | |
| 専門科目 | | 10 | 10 | 12 | 32 | 10 | 10 | 12 | 32 | 10 | 10 | 12 | 32 | 10 | 10 | 12 | 32 | 10 | 10 | 12 | 32 | 10 | 10 | 12 | 32 | 10 | 10 | 12 | 32 | 10 | 10 | 12 | 32 | 10 | 10 | 12 | 32 | 10 | 10 | 12 | 32 | | | | | | | | | | | | | | | | | | | | | |
| 合計 | | 30 | 30 | 30 | 90 | 30 | 30 | 30 | 90 | 30 | 30 | 30 | 90 | 30 | 30 | 30 | 90 | 30 | 30 | 30 | 90 | 30 | 30 | 30 | 90 | 30 | 30 | 30 | 90 | 30 | 30 | 30 | 90 | 30 | 30 | 30 | 90 | 30 | 30 | 30 | 90 | | | | | | | | | | | | | | | | | | | | | |

| 学年 | 科目 | 単位数 | 食農科学科 | | | | | | | | | | | | 電気・情報システム科 | | | | | | | | | | | | 機械・自動車科 | | | | | | | | | | | | 電気・情報システム科 | | | | | | | | | | | | ビジネス・生活デザイン科 | | | | | | | | | | | |
|----|----|-----|-------|---|---|---|-------|---|---|---|-------|--|--|--|------------|--|--|--|-------|--|--|--|-----------|--|--|--|---------|--|--|--|-----------|--|--|--|-------|--|--|--|------------|--|--|--|---------|--|--|--|-----------|--|--|--|--------------|--|--|--|--|--|--|--|--|--|--|--|
| | | | 農業コース | | | | 食品コース | | | | 機械コース | | | | 自動車コース | | | | 電気コース | | | | 情報システムコース | | | | ビジネスコース | | | | 生活デザインコース | | | | 電気コース | | | | 情報システムコース | | | | ビジネスコース | | | | 生活デザインコース | | | | | | | | | | | | | | | |
| | | | 1 | 2 | 3 | 計 | 1 | 2 | 3 | 計 | | | | | | | | | | | | | | | | | | | | | | | | | | | | | | | | | | | | | | | | | | | | | | | | | | | | |

4. 校務分掌



5-1. 生徒会組織図



5-2. 部活動

【運動部】

| | | |
|----------------|------------|------------|
| ウエイトリフティング(男女) | 硬式テニス(男) | サッカー(男) |
| 自転車競技(男女) | 柔道(男女) | 卓球(男女) |
| バスケットボール(男) | バドミントン(男女) | バレーボール(男女) |
| 野球(男) | ソフトテニス(女) | 陸上競技(男女) |

【文化部】

| | | |
|-------|-------|---------|
| 吹奏楽 | 華道 | 書道 |
| 茶道 | 美術 | 放送 |
| 文芸 | 農業研究 | 食品研究 |
| 機械研究 | 自動車 | 電気チャレンジ |
| 技術 | 商業研究 | 生活研究 |
| 囲碁・将棋 | そば同好会 | |

8. 生徒の進路状況

(令和6年度 卒業生)

| | | 男 | 女 | 計 | |
|-----|-------|-----|----|-----|----|
| 就職 | 民間企業等 | 87 | 39 | 126 | |
| | 公務員 | 6 | 0 | 6 | |
| | 小計 | 93 | 39 | 132 | |
| 進学 | 大学 | 国公立 | 3 | 0 | 3 |
| | | 私立 | 15 | 4 | 19 |
| | 短期大学 | 2 | 8 | 10 | |
| | 専門学校等 | 25 | 19 | 44 | |
| | 小計 | 45 | 31 | 76 | |
| その他 | | 3 | 6 | 9 | |
| 合計 | | 141 | 76 | 217 | |

進路先

【県内企業】

| | | |
|--------------------------|------------------------------|-----------------------|
| (株) アイシン福井 | (株) 高野組 | 三谷セキサン(株) |
| 旭電設(株) | (株) タキダエンタープライズ | 三ツ井建材 |
| (株) 芦原国際ホテル美松 | (株) 武生製麺 | 三谷ふそろトラック・バス(株) 東海ふそろ |
| (株) 芦原冷間鍛造 | (株) タッセイ | (株) モーショントラスト |
| 磯貝電気工事(株) | (株) 田中化学研究所 | 山金工業(株) 製造部 |
| 井上商事(株) アルミ建材製造部 | チャンスメーカー(株) | (株) UACJ 福井製造所 |
| 岩見電工(株) | トラストファーマテック(株) | 豊ファインバック(株) |
| (株) エイチアンドエフ | (株) ナカテック | ユニフォームネクスト(株) |
| (株) S R | (株) ナカニシビジョン | 横田建設(株) |
| (株) エル・ローズ | 日華化学(株) | (株) リコー 福井事業所 |
| 大江戸温泉物語ホテルズ&リゾート(株) | 日信化学工業 株式会社 | |
| OOKABE GLASS(株) | 日東シンコー(株) | |
| (株) オーカワバン | 日本郵便(株) 北陸支社 | IRいしかわ鉄道(株) |
| (株) オクタケ (OKUTAKE GROUP) | (株) 日本総研 | 岐阜車体工業(株) |
| カイノス(株) | ネットトヨタ福井(株) | (株) シミズオクト |
| (株) 金津村田製作所 | はいや松風園(株) | (株) ソディック 加賀事業所 |
| (株) KANZACC | (株) 花えちぜん | 日成テック(株) |
| KINOSHITAFc26木下工業(株) | パナソニックシステム(株) デバイスソリューション事業部 | BBSジャパン(株) |
| KeePer技研(株) | パナソニックライティングシステム(株) 福井工場 | (株) フォレストインフィニティ |
| (一財) 休暇村協会 休暇村越前三国 | (株) 半澤組 | |
| 共栄丸 | ファーストウッド(株) | |
| (株) グランディア芳泉 | 福井日野自動車(株) | 自衛隊 (一般曹候補生) |
| (株) KHIF | 福井キャノンマテリアル(株) | |
| ゲンキ一(株) | 福井石油備蓄(株) | |
| (公財) 坂井市スポーツ協会 | 福井トヨベツト(株) | |
| (株) ササキ工業 | 福井鋸螺(株) | |
| (株) 三景 | (株) 福井村田製作所 | |
| (株) シャルマン | (株) ホクエツ北陸 福井工場 | |
| 信越化学工業(株) 武生工場 | (株) ぼんた | |
| すててこ(株) | 前田工織(株) | |
| (株) 清風荘 | (株) 松浦機械製作所 | |
| セーレン(株) | 松栄建設(株) | |
| 積水ハウス建設上信越(株) | (株) マツモトカーズ | |
| (有) 高木動物病院 | (株) マルン電波 | |

【国公立大学】

福井県立大学

【私立大学】

仁愛大学

福井工業大学

金沢工業大学

東海学院大学

身延山大学

【短期大学】

仁愛女子短期大学

高山自動車短期大学

【県外企業】

| | |
|------------------|-----------------|
| IRいしかわ鉄道(株) | 岐阜車体工業(株) |
| (株) シミズオクト | (株) ソディック 加賀事業所 |
| 日成テック(株) | BBSジャパン(株) |
| (株) フォレストインフィニティ | |

【公務員】

自衛隊 (一般曹候補生)

【専門学校他】

福井市医師会看護専門学校

福井県立看護専門学校

国際ペット専門学校(福井)

福井県医療福祉専門学校

大原ビジネス公務員専門学校

福井スポーツ医療保育福祉専門学校

福井情報ITクリエイター専門学校

天谷調理製菓専門学校

福井文化服装学院

福井産業技術専門学院

石川県立保育専門学園

金沢美容専門学校

国際ビジネス学院金沢

大阪情報専門学校

大阪アミューズメントメディア専門

辻調理師専門学校

京都公務員&IT会計専門学校

名古屋医専

愛知美容専門学校

トヨタ名古屋自動車大学校

日本プロスポーツ専門学校

中日美容専門学校

ヴィーナスアカデミー

代々木アニメーション学院

ハリウッド美容専門学校

アッシュトリマーズスクール専門学校

9. 資格取得状況 (令和6年度)

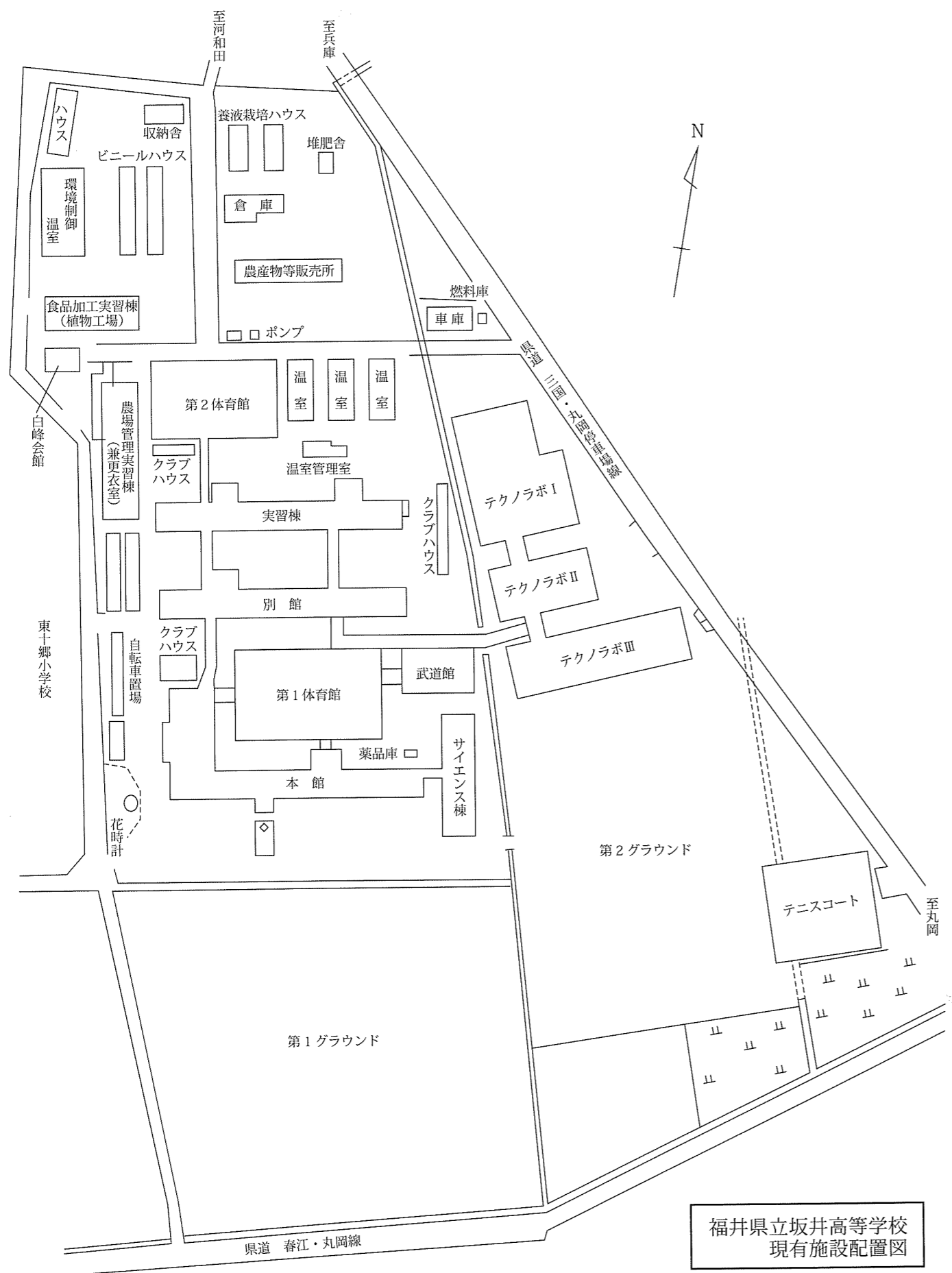
| 国家資格名 | 管轄省 | 農業 | 食品 | 機械 | 自動車 | 電気 | 情報 | ビジネス | 生活 | 合計 | |
|----------------|--------|---------|----|----|-----|----|----|------|----|----|-----|
| 乙種危険物取扱者 | 1類 | | | 1 | | | | | | 1 | |
| " | 2類 | | | 3 | | | | | | 3 | |
| " | 3類 | | | 3 | | | | | | 3 | |
| " | 4類 | 1 | | 2 | 2 | | 1 | | | 6 | |
| " | 5類 | | | 3 | | | | | | 3 | |
| " | 6類 | | | 1 | | | | | | 1 | |
| 丙種危険物取扱者 | " | 4 | 13 | 12 | 3 | | | | | 32 | |
| 甲種消防設備士 | 4類 | | | | | | | | | 0 | |
| 乙種消防設備士 | 7類 | | | | | | | | | 0 | |
| 電気工事士 | 第1種 | | | | | 8 | | | | 8 | |
| " | 第2種 | | | | | 10 | 27 | | | 37 | |
| 電気工事施工管理技術検定 | 2級(筆記) | 国土交通 | | | | | | | | 0 | |
| 工事担任者(通信) | 総合 | 総務 | | | | | | | | 0 | |
| 工事担任者(デジタル通信) | 1級 | " | | | | | 19 | | | 19 | |
| " | 2級 | " | | | | | | | | 0 | |
| " | 3級 | " | | | | | | | | 0 | |
| 基本情報技術者 | | | | | | | | | | 0 | |
| 情報セキュリティマネジメント | | | | | | | | | | 0 | |
| ITパスポート | 経済産業 | | | | | | | | | 0 | |
| 陸上特殊無線技士 | 2級 | 総務 | | | | 10 | 24 | | | 34 | |
| 海上特殊無線技士 | 2級 | 総務 | | | | 11 | 17 | | | 28 | |
| 簿記検定 | 2級 | 日本商工会議所 | | | | | | 2 | | 2 | |
| " | 3級 | " | | | | | | 4 | | 4 | |
| 技能士(普通旋盤) | 3級 | 厚生労働 | | 3 | | | | | | 3 | |
| 技能士(フラワー装飾) | 3級 | " | | | | | | | | 0 | |
| 小規模ボイラー取扱 | " | " | | | | | | | | 0 | |
| ボイラー技士 | 2級 | " | | | | | | | | 0 | |
| 自動車整備士 | 3級ガソリン | 国土交通 | | | | | | | | 0 | |
| " | 3級シャシ | " | | | | | | | | 8 | |
| " | 3級ジーゼル | " | | | | | | | | 0 | |
| 日本語ワープロ検定試験 | 準1級 | 文部科学 | | | | | | | | 0 | |
| " | 準2級 | " | | | | | | | | 22 | |
| " | 3級 | " | | | | | | | | 30 | |
| 色彩検定(2級) | | 文部科学 | | | | | | | 1 | 1 | |
| "(3級) | | " | | | | | | | 4 | 4 | |
| "(1C級) | | " | | | | | | | | 0 | |
| 計 | | | 5 | 13 | 28 | 13 | 39 | 140 | 6 | 5 | 249 |

| 資格名 | 主催団体 | 農業 | 食品 | 機械 | 自動車 | 電気 | 情報 | ビジネス | 生活 | 合計 | |
|------------------|------|----------------|----|-----|-----|----|----|------|-----|-----|-----|
| FFJ検定 | 上級 | 日本学校農業クラブ連盟 | 24 | 25 | | | | | | 49 | |
| " | 中級 | " | 21 | 28 | | | | | | 49 | |
| " | 初級 | " | 26 | 30 | | | | | | 56 | |
| 食の検定 | 食農3級 | 日本の食文化を伝えていく会 | | | | | | | | 0 | |
| 日本農業技術検定 | 3級 | 日本農業技術検定協会 | 8 | | | | | | | 8 | |
| 計算技術検定 | 1級 | 全国工業高等学校長協会 | | | | | | | | 1 | |
| " | 2級 | " | | | | | | | | 11 | |
| " | 3級 | " | | | | | | | | 89 | |
| 情報技術検定 | 2級 | " | | | | | | | | 22 | |
| " | 3級 | " | | | | | | | | 35 | |
| ビジネス計算実務検定試験(全商) | 1級 | 全国商業高等学校協会 | | | | | | | 4 | 4 | |
| " | 2級 | " | | | | | | | 10 | 10 | |
| 簿記実務検定試験(全商) | 1級 | " | | | | | | | 5 | 5 | |
| " | 2級 | " | | | | | | | 14 | 14 | |
| " | 3級 | " | | | | | | | 20 | 20 | |
| ビジネス文書実務検定試験(全商) | 1級 | " | | | | | | | 5 | 5 | |
| " | 2級 | " | | | | | | | 26 | 26 | |
| " | 3級 | " | | | | | | | 11 | 11 | |
| 英語検定試験(全商) | 1級 | " | | | | | | | 0 | 0 | |
| " | 2級 | " | | | | | | | 1 | 1 | |
| " | 3級 | " | | | | | | | 16 | 16 | |
| 情報処理検定試験(全商) | 1級 | " | | | | | | | 1 | 1 | |
| " | 2級 | " | | | | | | | 35 | 35 | |
| " | 3級 | " | | | | | | | 9 | 9 | |
| 商業経済検定試験(全商) | 1級 | " | | | | | | | 4 | 4 | |
| " | 2級 | " | | | | | | | 4 | 4 | |
| 被服製作技術検定(和服) | 1級 | 全国高等学校家庭科教育振興会 | | | | | | | | 0 | |
| " | 2級 | " | | | | | | | 30 | 30 | |
| 被服製作技術検定(洋服) | 1級 | " | | | | | | | | 0 | |
| " | 2級 | " | | | | | | | 27 | 27 | |
| " | 3級 | " | | | | | | | 27 | 27 | |
| " | 4級 | " | | | | | | | 32 | 32 | |
| 食物調理技術検定 | 1級 | " | | | | | | | | 0 | |
| " | 2級 | " | | | | | | | 30 | 30 | |
| " | 3級 | " | | | | | | | 30 | 30 | |
| " | 4級 | " | | | | | | | 32 | 32 | |
| 日本漢字能力検定 | 2級 | 日本漢字能力検定協会 | | | | | | | | 0 | |
| " | 準2級 | " | | | | | | | 4 | 4 | |
| " | 3級 | " | | | | | | | 10 | 10 | |
| 実用英語技能検定 | 2級 | 日本英語検定協会 | | 6 | 4 | 2 | | | 9 | 12 | |
| " | 準2級 | " | | | | | | | | 0 | |
| ジュニアマイスター(工業) | 特別表彰 | 全国工業高等学校長協会 | | | | | | | | 0 | |
| " | ゴールド | " | | | | | | | 1 | 1 | |
| " | シルバー | " | | | | | | | 4 | 4 | |
| 計 | | | 95 | 124 | 51 | 17 | 22 | 89 | 164 | 264 | 826 |

| 資格名 | 主催団体 | 農業 | 食品 | 機械 | 自動車 | 電気 | 情報 | ビジネス | 生活 | 合計 |
|-----------------|------|-----|----|----|-----|----|----|------|----|-----|
| 福井フューチャーマイスター認定 | プラチナ | 福井県 | | | | | | | | 0 |
| " | ゴールド | " | | | | | | | | 56 |
| " | シルバー | " | 3 | 1 | 0 | 4 | 12 | 12 | 5 | 37 |
| " | ブロンズ | " | 17 | 7 | 4 | 6 | 15 | 10 | 1 | 60 |
| 計 | | | 20 | 10 | 8 | 6 | 20 | 30 | 29 | 153 |

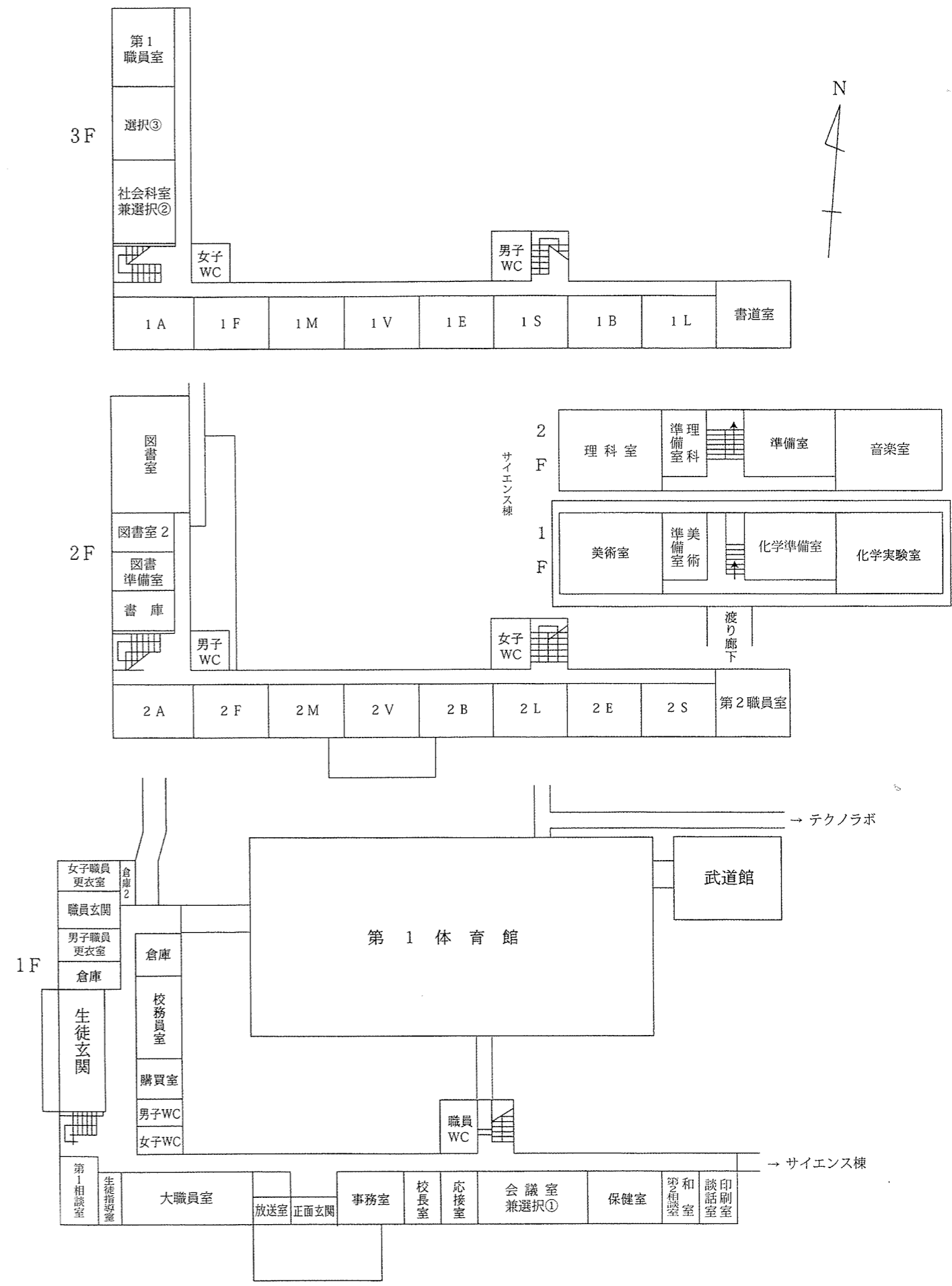
10. 施設

(1) 校地・校舎配置図

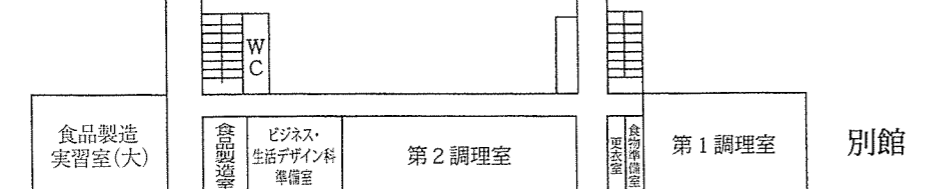
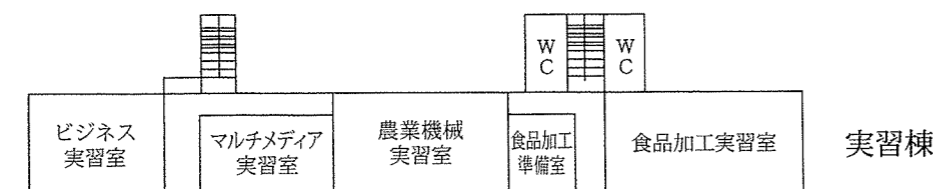
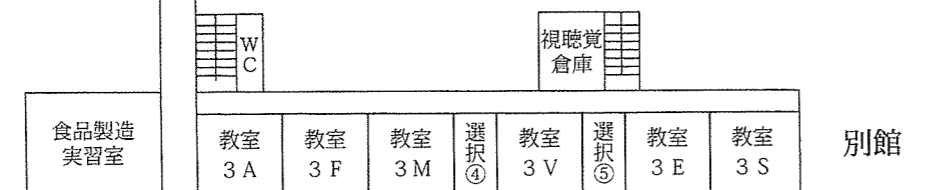
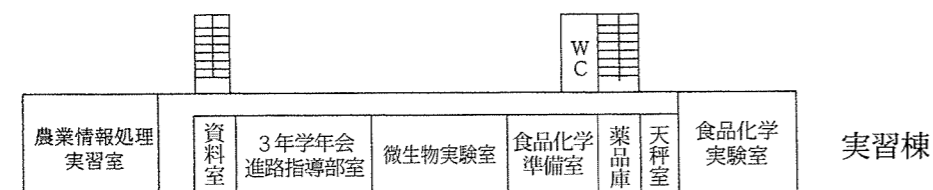
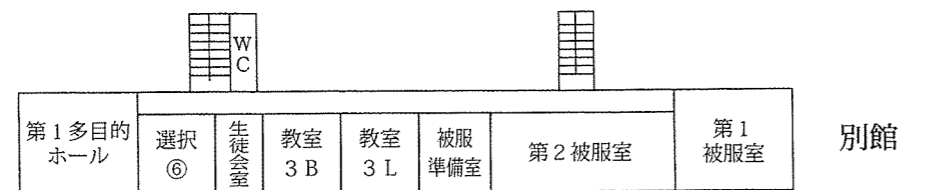
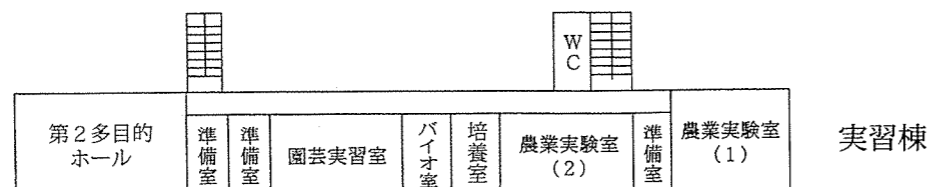


福井県立坂井高等学校
現有施設配置図

(2) 本館



(3) 別館・実習棟

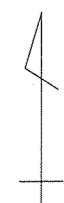
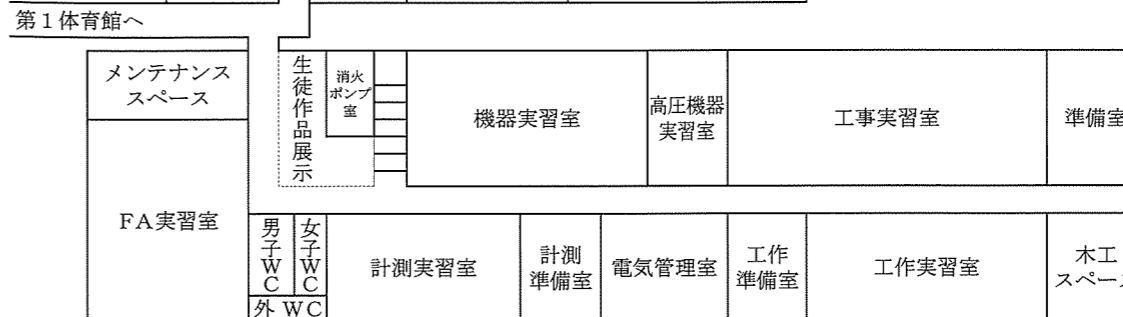
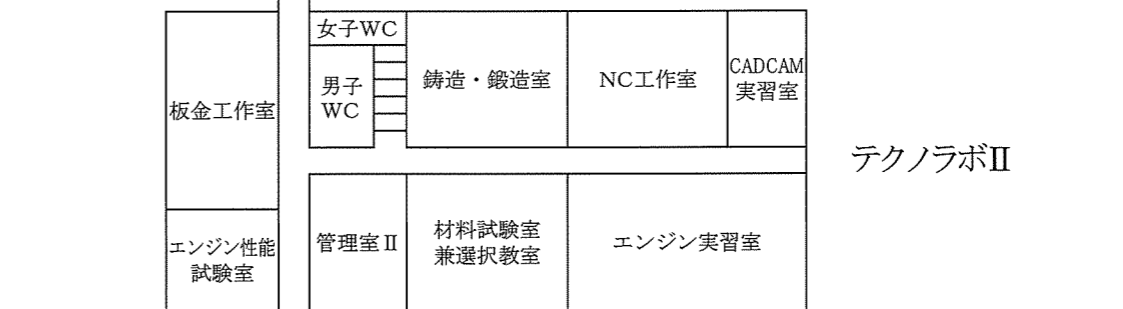
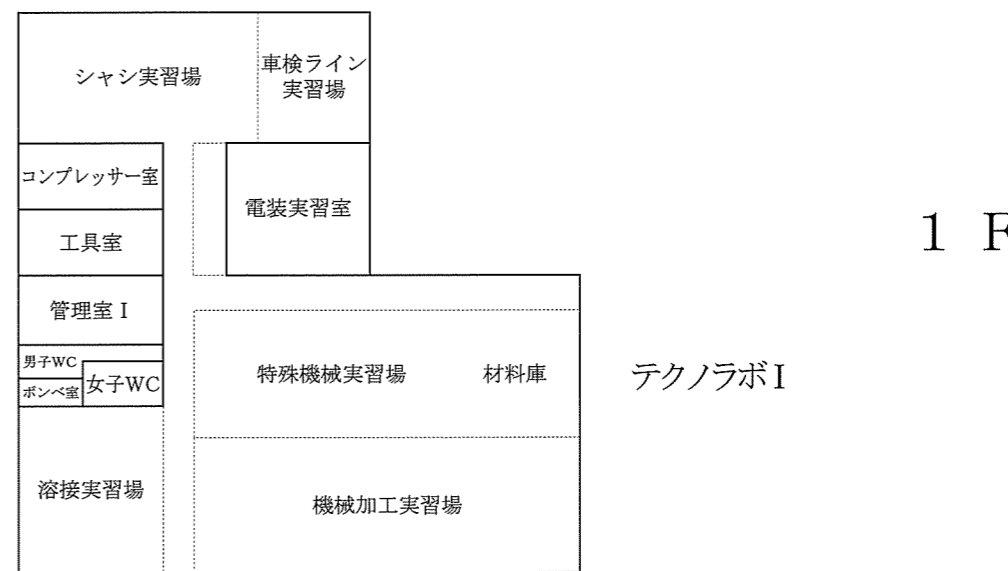
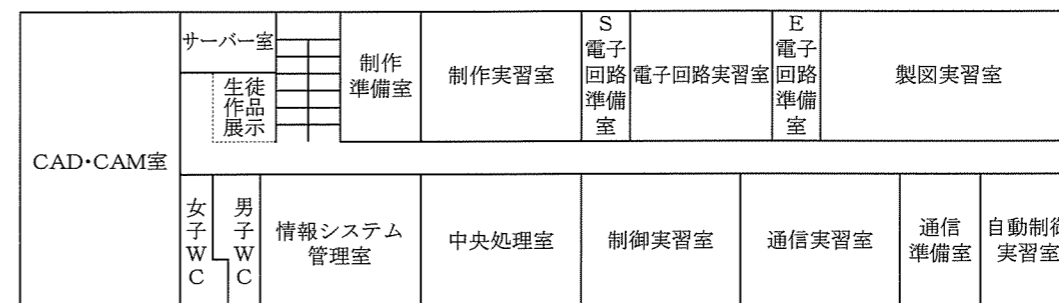
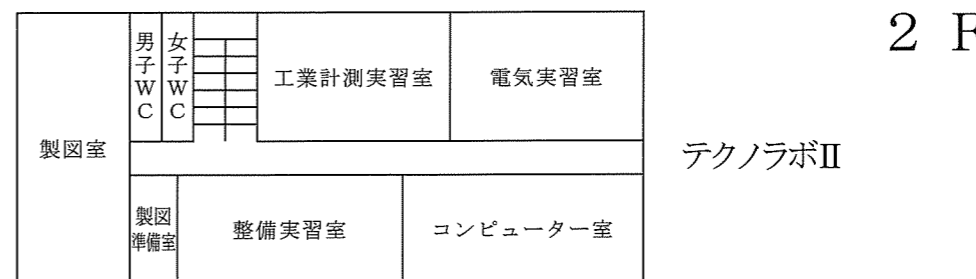


3F

2F

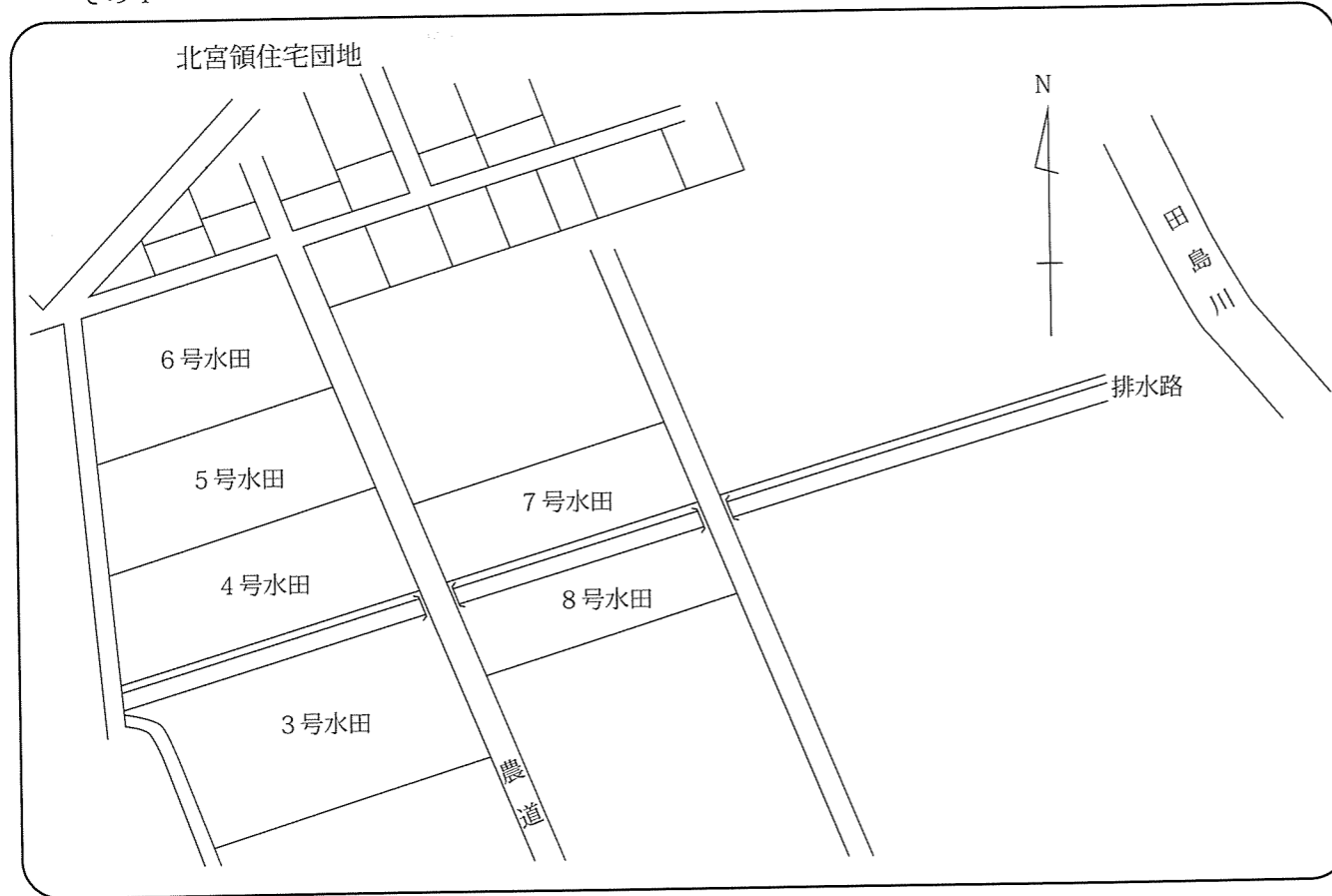
1F

(4) テクノラボ

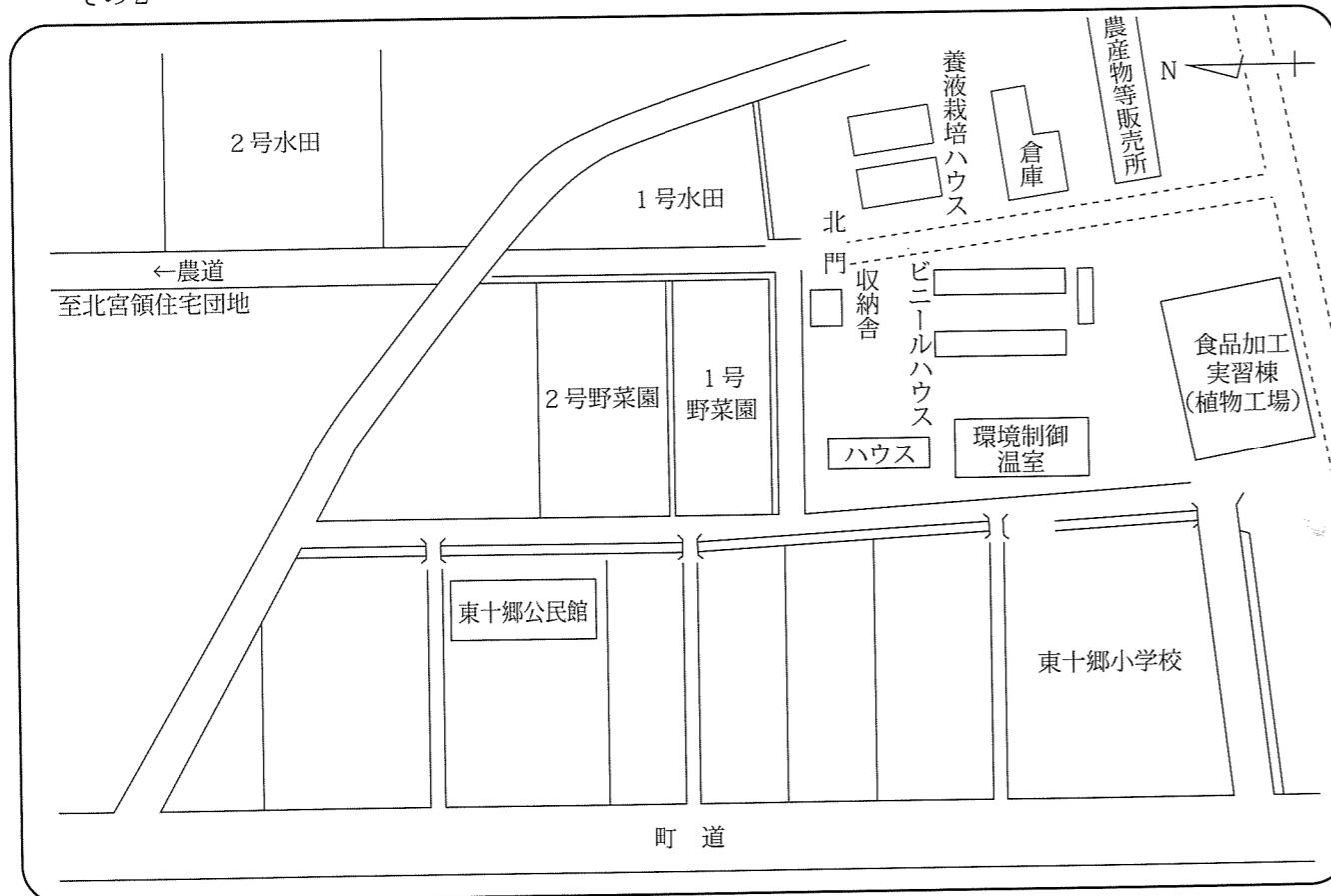


(5) 本校周辺図

その1



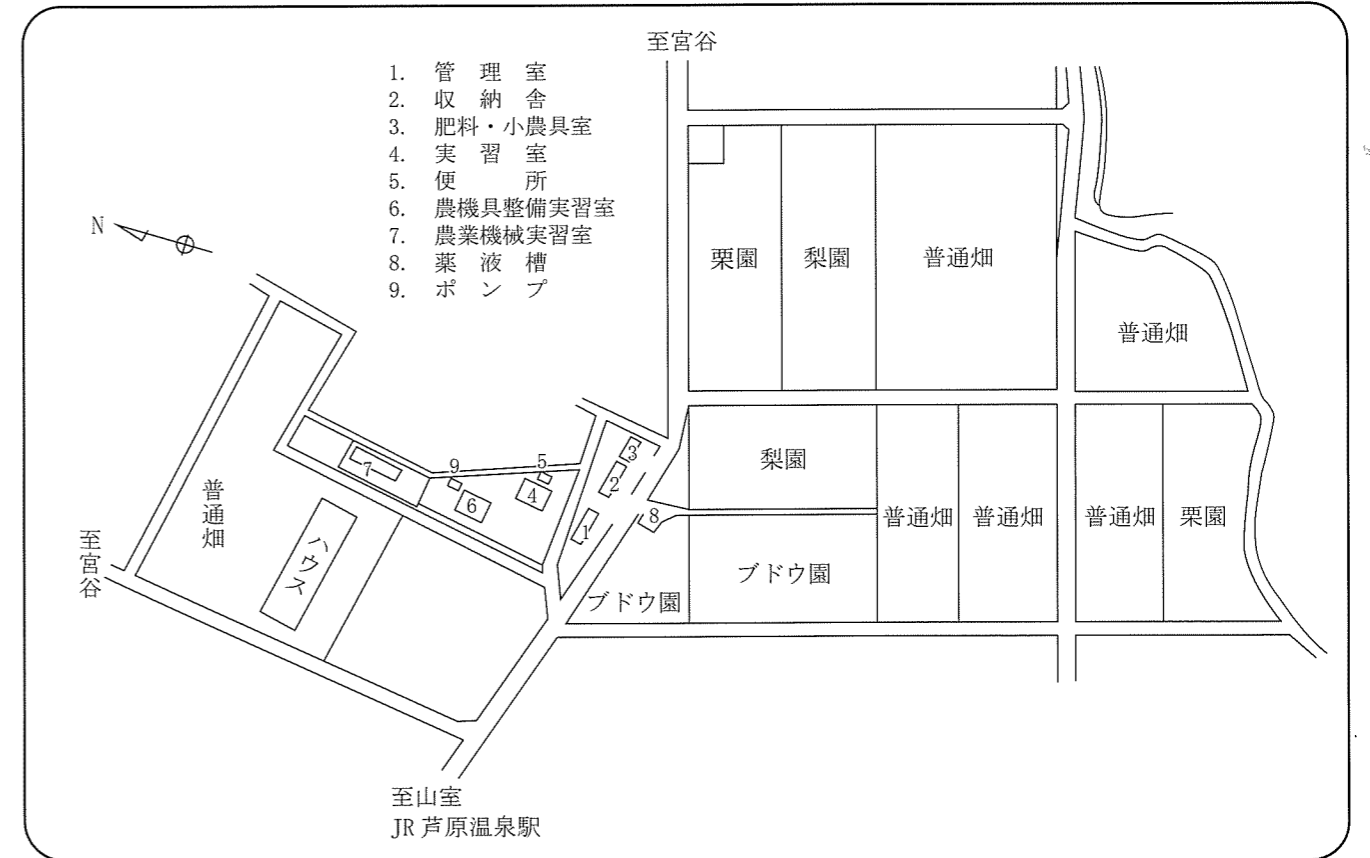
その2



(6) 校地と施設 (単位㎡)

| | | | |
|-------------|-------------|----------------|-------------|
| ○ 校地総面積 | 140,261.89 | | |
| ① 敷地 | 36,700.51 | ④ 山室農場 | 63,565.00 |
| ② 外運動場 | 25,513.38 | 果樹園 | (23,531.00) |
| ③ 実習地 | 14,483.00 | 普通畑 | (35,596.00) |
| 水田 | (12,520.00) | 実習施設敷地 | (4,438.00) |
| 野菜畑 | (1,963.00) | | |
| ○ 建物総面積 | 24,218.78 | 農業管理実習棟 (兼更衣室) | (956.94) |
| ① 本館・サイエンス棟 | 4,287.60 | 食品加工実習棟 | (360.00) |
| ② 体育館 | 2,598.47 | 作物収納舎 | (140.00) |
| 第1体育館 | (1,809.38) | 温室 | (553.50) |
| 第2体育館 | (1,149.09) | 養液栽培ハウス | (453.60) |
| ③ 武道館 | 699.84 | 農産物販売所 | (235.39) |
| ④ 実習施設 | 14,979.19 | 車庫 | (98.00) |
| 別館 | (2,759.07) | 堆肥舎・機材庫・その他 | (655.64) |
| 実習棟 | (2,970.86) | 山室農場実習棟 | (612.65) |
| テクノラボⅠ | (1,397.70) | ⑤ 白峰会館 | 210.56 |
| テクノラボⅡ | (1,492.47) | ⑥ その他 | 1,054.09 |
| テクノラボⅢ | (2,322.40) | | |

(7) 山室農場 (あわら市)



メモ:

A series of horizontal dotted lines for writing notes, spanning the width of the page.



地域の学校としての魅力を高め
地域に貢献する人材を育成します

令和7年度 学校要覧

福井県立坂井高等学校

〒919-0512

福井県坂井市坂井町宮領57-5

TEL 0776-66-0268

FAX 0776-66-2669

MAIL sakaiko@pref.fukui.lg.jp



山室農場

〒919-0601

福井県あわら市山室

TEL 0776-73-0560