

令和4年度

学校要覧



福井県立福井東特別支援学校

〒910-0846 福井市四ツ井2丁目8-1 (本校)

TEL (0776) 53-6575 FAX (0776) 53-0350

〒910-1104 吉田郡永平寺町松岡下合月23-3 福井大学医学部附属病院内 (五領分教室)

TEL・FAX (0776) 61-8518

〒918-8011 福井市月見2丁目4-1 福井赤十字病院内 (月見分教室)

TEL・FAX (0776) 35-7626

● 特 色

福井県立福井東特別支援学校は福井県立病院に隣接し、福井県こども療育センター及び福井県特別支援教育センターとともに設立され、疾病や障がいをもつ児童生徒に対して身体の状態や能力に応じて適切な教育を行っている。対象者は、主として福井県立病院や他の医療機関に入院または通院治療中の児童生徒及びこども療育センターの肢体不自由児施設に入所ならびに外来でリハビリテーションを受けている児童生徒である。

当校では、様々な機関と連携を図りながら、医療と福祉と教育の共通理解のもとに児童生徒の健全な育成を目指している。

また、福井大学医学部附属病院内にある五領分教室や、福井赤十字病院内にある月見分教室では、それぞれの病院で入院治療中の児童生徒を対象に教育を実施している。

● 校 歌

ひとみのなかに 日が昇る
かがやく つばさが
みんなそろって一、二、三
希望の 空に向かって
みんな 歌います

雪の国から おどりた
元気な 仲間が
みんなそろって一、二、三
ひろがる 世界に向かって
みんな 学びます

風のなかから 春が来る
明るい 笑顔が
みんなそろって一、二、三
きらめく 夢に向かって
みんな 進みます

校 歌

作詞 荒川 洋治
作曲 久木山 直

(平成4年11月7日 創立10周年記念式典で発表披露)

● 校章・校旗



校章のデザインは、本校の校訓 希望・克己・協調 をベースにしている。そして校名の「東」の文字を、子どもたちの幸せをのせ、大空に向かって力強く飛び立つ鳥に見立てて表したものである。

● 校 訓

希 望 明るくのびのびと感謝の心をもって意欲的に活動する子ども

克 己 強くたくましく、目標に向かって力いっぱい努力する子ども

協 調 仲よく助け合い、集団の一員として役割を果たす子ども

● 教育目標

- ・ 児童生徒の心身の状態や発達段階、特性に応じて、一人一人の能力や可能性を伸ばす。
- ・ 自尊感情と自ら学び考える力を養い、自立し社会参加するための基盤となる「生きる力」を培う。
- ・ 地域社会とのつながりを大切にし、他者と協調する力を育む。

● 努力目標

- 1 「社会に開かれた教育課程」を推進していくために、将来にわたって社会と積極的につながるための主体的・対話的で深い学びの視点に立った授業改善に取り組む。
- 2 保護者や地域との連携をもとに、自己有用感を育て、将来にわたって豊かに生活できるためのつながりを促進する。
- 3 安心で安全な環境を整備する。
- 4 児童生徒が主体的に参加するための活動の充実を図る。
- 5 教育相談の充実や体制整備に努める。
- 6 地域・社会とのつながりの中で、生命の大切さや自己有用感、他者を思いやる心を育む。

本 校

● 本校沿革

昭和42年 4月 1日	福井県立病院内に福井市日之出小学校・成和中学校病弱虚弱特殊学級を設置
昭和43年10月 2日	天皇・皇后両陛下が行幸啓され、授業をご覧になられ、励ましのお言葉を賜る
昭和54年 3月31日	福井県立病院内の福井市日之出小学校・成和中学校病弱虚弱学級閉鎖
昭和54年 4月 1日	養護学校義務制発足 福井県立病院内に福井県立福井養護学校四ツ井分校開校 福井赤十字病院内に福井県立福井養護学校月見分校開校
昭和58年 1月 1日	県立学校設置条例の一部改正により福井県立福井東養護学校が福井市四ツ井2丁目12番1号に設置されることになり、福井県立福井養護学校斎藤嘉造校長が初代校長を兼職して開校準備
昭和58年 2月17日	福井県立福井東養護学校教育方針・校訓・校章を決定
昭和58年 3月31日	福井県立福井養護学校四ツ井分校・月見分校を閉校
昭和58年 4月 1日	福井県立福井東養護学校及び月見分校開校、二代校長伊部輝男就任
昭和58年 4月 8日	福井県立福井東養護学校の開校式、入学式挙行
昭和61年 4月 1日	三代校長酒井賢治就任
平成 2年 4月 1日	四代校長橋本民夫就任
平成 4年11月 7日	創立10周年記念式典、校歌制定、校歌披露
平成 5年 4月 1日	五代校長山本由雄就任
平成 8年 4月 1日	六代校長竹内敏英就任
平成 9年 4月 1日	福井医科大学(平成15年10月1日に福井大学に改称)医学部附属病院内に福井県立福井東養護学校五領分教室開設
平成11年 4月 1日	七代校長竹内誠治就任
平成12年 4月 1日	福井県立福井東養護学校本校に高等部を設置ならびに高等部訪問教育を開始
平成14年10月26日	創立20周年記念式典
平成15年 4月 1日	八代校長竹澤良全就任
平成16年 2月 3日	福井市住居表示条例第2条及び第3条第4項の規定により、所在地の街区符号を福井市四ツ井2丁目8番1号に変更
平成19年 4月 1日	新校舎にて教育開始(県立病院関連四施設再整備による)
平成20年 4月 1日	九代校長岡本直美就任
平成24年 4月 1日	十代校長原口典子就任
平成25年 4月 1日	福井県立福井東特別支援学校に校名変更
平成28年 4月 1日	十一代校長中島洋子就任
平成29年 3月31日	福井県立福井東特別支援学校月見分校を閉校
平成29年 4月 1日	福井赤十字病院内に福井県立福井東特別支援学校月見分教室開設
平成31年 4月 1日	十二代校長前田英隆就任
令和 4年 4月 1日	十三代校長西尾幸代就任

● 教育課程

小学部

教育課程		I						II						III						IV						V						訪問教育						
学 年		1	2	3	4	5	6	1	2	3	4	5	6	1	2	3	4	5	6	1	2	3	4	5	6	1	2	3	4	5	6	1	2	3	4	5	6	1~6
教 科	国 語	272	280	245	245	175	175	68	70	105	105	105	105																									
	社 会			70	90	100	105																															
	算 数	136	175	175	175	175	175	68	70	70	70	70	70																									
	理 科			90	105	105	105																															
	生 活	102	105																																			
	音 楽	68	70	60	60	50	50	68	70	70	70	70	70	68	70	60	60	50	50																			
	図画工作	68	70	60	60	50	50	68	70	70	70	70	70	68	70	60	60	50	50																			
	家 庭					60	55																															
	体 育	68	70	70	70	70	70	68	70	70	70	70	70	68	70	70	70	70	70																			
	外 国 語					70	70																															
各 科 等 を 指 導	日常生活の指導							272	280	175	175	175	175							170	175	175	175	175	175													
	遊びの指導							102	105											170	175	140	140	70	70													
	生活単元学習									210	210	210	210											70	70													
特別の教科 道徳	34	35	35	35	35	35	34	35	35	35	35	35	34	35	35	35	35	35																				
外国語活動			35	35																																		
総合的な学習の時間			35	35	35	35									35	35	35	35																				
領 特別活動	34	35	35	35	35	35	34	35	35	35	35	35	34	35	35	35	35	35																				
域 自立活動	68	70	70	70	55	55	68	105	140	175	175	175	578	630	685	720	740	740	510	560	665	700	700	700	850	910	980	1015	1015	1015	1015	1015	1015	1015	1015	6		
合 計	850	910	980	1015	1015	1015	850	910	980	1015	1015	1015	850	910	980	1015	1015	1015	850	910	980	1015	1015	1015	850	910	980	1015	1015	1015	1015	1015	1015	1015	1015	6		

(数字は年間時数とする。ただし、訪問については週時数とし、6時間を目安とする。)

中学部

教育課程		I			II			III			IV			V			訪問教育
学 年		1	2	3	1	2	3	1	2	3	1	2	3	1	2	3	1~3
教 科	国 語	140	140	105	70	70	70										
	社 会	105	105	140													
	数 学	140	105	140	70	70	70										
	理 科	105	140	140													
	音 楽	35	35	35	70	70	70	70	70	70							
	美 術	35	35	35	70	70	70	70	70	70							
	保健体育	70	70	70	70	70	70	70	70	70							
	技術・家庭	70	70	35													
	外国語(英語)	140	140	140													
各 科 等 を 指 導	日常生活の指導				175	175	175				175	175	175				
	生活単元学習				140	140	140				70	70	70				
	作業学習				105	105	105				70	70	70				
特別の教科 道徳	35	35	35	35	35	35	35	35	35								
総合的な学習の時間	35	35	35	35	35	35	35	35	35								
領 特別活動	35	35	35	35	35	35	35	35	35	35	35	35	35	35	35		
域 自立活動	70	70	70	140	140	140	700	700	700	665	665	665	980	980	980	6	
合 計	1015	1015	1015	1015	1015	1015	1015	1015	1015	1015	1015	1015	1015	1015	1015	6	

(数字は年間時数とする。ただし、訪問については週時数とし、6時間を目安とする。)

高等部 (令和4年度入学生)

教育課程		I-1			I-2			II			III			IV	V	訪問教育	
		1	2	3	1	2	3	1	2	3	1	2	3	1~3	1~3	I	II
学	年	1	2	3	1	2	3	1	2	3	1	2	3	1~3	1~3	1~3	1~3
国語	現代の国語	2			2	2											
	言語文化	2					2										
	論理国語		2	2													
	文学国語																
	国語表現																
	古典探究		2	3													
	国語							70	70	70							
地理歴史	地理総合		2			2											
	地理探究						2										
	歴史総合	2			2												
	日本史探究		2	2	2	2											
	世界史探究		2	2	2												
公民	公民	2			2												
	政治・経済			2													
数学	数学I	4			2	2											
	数学II		2	2													
	数学III																
	数学A		2														
	数学B			2													
	数学C																
	数学							70	70	70							
理科	科学と人間生活	2				2											
	物理基礎			3													
	化学基礎			3													
	生物基礎		2														
	生物																
	地学基礎			3			2										
	地学																
保健体育	体育	2	2	3	2	2	3										
	保健体育	1	1		1	1											
	保健体育							70	70	70							
芸術	音楽I	2				2											
	音楽II		2	2													
	音楽III																
	美術I	2	2			2	2										
	美術II		2	2													
	美術III																
	工芸I																
	工芸II																
	工芸III																
	書道I	2				2											
	書道II		2	2	2												
	書道III																
	音楽							35	35	35							
	美術							35	35	35							
外国語	英語コミュニケーションI	4			2	2											
	英語コミュニケーションII		4														
	英語コミュニケーションIII			4													
	論理・表現I		2				2										
	論理・表現II			2													
	論理・表現III																
家庭	家庭基礎		2	2		2	2										
	家庭総合																
情報	情報I	2				2											
	情報II			2													
専門科目計																	
小計		25	25	25	17	15	11	280	280	280	0	0	0				
ホームルーム活動(特別活動)		1	1	1	1	1	1	35	35	35	1	1	1	35	35		
自立活動		2	2	2	10	12	16	210	210	210	27	27	27	700	1050	6	1
日常生活の指導								140	140	140				175			
生活単元学習								140	140	140				70			
作業学習								210	210	210				70			
特別の教科道徳								35	35	35							
道徳																	
総合的な探求の時間		2	2	2	2	2	2				2	2	2				
合計		30	30	30	30	30	30	1050	1050	1050	30	30	30	1050	1050	6	16
備考		数字は単位数 体育3単位のうち、2単位は1年~3年合同、 1単位は3年合同で行う 1年の芸術、情報は、合同で行う						数字は年間時数			数字は単位数			数字は年間時数		数字は単位数 1単位時間は45分	

高等部 (令和2年度入学生・令和3年度入学生)

教育課程		I-1			I-2			II			III			IV	V	訪問教育	
		1	2	3	1	2	3	1	2	3	1	2	3	1~3	1~3	I	II
学	年	4			2	2											
国語	国語総合	4			2	2											
	国語表現																
	現代文A						2										
	現代文B		2	3													
	古典A																
	古典B		3	3													
	国語							70	70	70							
地理歴史	世界史A		2			2											
	世界史B																
	日本史A			3			2										
	日本史B			3			2										
	地理A			3			2										
	地理B																
公民	現代社会	2				2											
	政治・経済																
数学	数学活用	4			2	2											
	数学I		2	2													
	数学II																
	数学A		2														
	数学B			2													
	数学C																
	数学							70	70	70							
理科	科学と人間生活	2				2											
	物理基礎			3													
	物理																
	化学基礎			3													
	化学																
	生物基礎		3				2										
	生物																
	地学基礎			3													
	理科課題研究																
保健体育	体育	2	2	3	2	2	3										
	保健	1	1		1	1											
	保健体育							70	70	70							
芸術	音楽I	2				2											
	音楽II		2	2													
	音楽III																
	美術I	2	2			2	2										
	美術II			2		2											
	美術III																
	工芸I																
	工芸II																
	工芸III																
	書道I	2				2											
	書道II		2	2	2												
	書道III																
	音楽美術							35	35	35							
	音楽美術							35	35	35							
外国語	コミュニケーション英語基礎					2	2										
	コミュニケーション英語I	4															
	コミュニケーション英語II		4														
	コミュニケーション英語III			4													
	英語表現I		2														
	英語表現II																
	英語会話			2			2										
家庭	家庭基礎																
	家庭生活デザイン	2	2			2	2										
情報	社会と情報	2				2											
	情報の科学			2													
専門科目計																	
小		25	25	25	17	15	11	280	280	280	0	0	0				
ホームルーム活動(特別活動)		1	1	1	1	1	1	35	35	35	1	1	1	35	35		
自立生活		2	2	2	10	12	16	210	210	210	27	27	27	700	1015	6	1
日常生活の指導								140	140	140				175			
生活単元学習								140	140	140				70			
作業学習								210	210	210				70			
特別の教科道徳								35	35	35							
道徳																	
総合的な探求の時間		2	2	2	2	2	2				2	2	2				
合計		30	30	30	30	30	30	1050	1050	1050	30	30	30	1050	1050	6	16
備考		数字は単位数 体育3単位のうち、2単位は1年～3年合同、 1単位は3年合同で行う						数字は年間時数			数字は単位数			数字は年間時数		数字は単位数 1単位時間は45分	

● 児童生徒数

▶ 学部別・学年別・障がい別児童生徒数

(令和4年5月1日現在)

障害別	学部		小学部						中学部				高等部				合計		
	学年		1	2	3	4	5	6	計	1	2	3	計	1	2	3		計	
肢体不自由	人数	男	0	0	1	0	0	0	1	0	0	0	0	0	0	0	0	0	1
		女	0	0	0	0	0	0	0	0	0	1	1	0	0	1	1	2	
		計	0	0	1	0	0	0	1	0	0	1	1	0	0	1	1	3	
	学級数		0	0	1	0	0	0	1	0	0	1	1	0	0	1	1	3	
病弱	人数	男	0	0	0	1	0	0	1	0	1	0	1	6	9	3	18	20	
		女	0	0	0	1	0	0	1	0	0	3	3	4	2	1	7	11	
		計	0	0	0	2	0	0	2	0	1	3	4	10	11	4	25	31	
	学級数		0	0	0	1	0	0	1	0	1	1	2	2	2	1	5	8	
重複障がい	人数	男	0	0	1	0	2	2	5	1	0	0	1	0	1	1	2	8	
		女	0	1	1	0	0	0	2	0	0	0	0	1	3	0	4	6	
		計	0	1	2	0	2	2	7	1	0	0	1	1	4	1	6	14	
	学級数		0	1	0	1	1	3	1	0	0	1	1	2	1	4	8		
高等部訪問	人数	男	/	/	/	/	/	/	/	/	/	/	/	0	0	0	0	0	
		女	/	/	/	/	/	/	/	/	/	/	/	0	0	0	0	0	
		計	/	/	/	/	/	/	/	/	/	/	/	0	0	0	0	0	
	学級数		/	/	/	/	/	/	/	/	/	/	/	0	0	0	0	0	
重複訪問	人数	男	0	0	0	0	0	0	0	0	0	0	0	0	0	0	0	0	
		女	0	0	0	0	0	0	0	0	0	0	0	0	0	0	0	0	
		計	0	0	0	0	0	0	0	0	0	0	0	0	0	0	0	0	
	学級数		0	0	0	0	0	0	0	0	0	0	0	0	0	0	0	0	
児童生徒数計		0	1	3	2	2	2	10	1	1	4	6	11	15	6	32	48		

▶ 病類別児童生徒数

病類	慢性腎疾患	内分泌疾患	脳・神経・筋疾患	慢性消化器疾患	染色体異常症など	整形外科系疾患	精神疾患及び心身症	小児が	その他	合計
小学部	1	1	6	0	0	1	0	1	0	10
中学部	0	0	1	0	0	1	4	0	0	6
高等部	0	1	4	0	2	0	24	0	1	32
計	1	2	11	0	2	2	28	1	1	48

▶ 令和3年度児童生徒の転入転出状況

学部	学年	原在籍	転入	転出	学部	学年	原在籍	転入	転出
小学部	1	1			中学部	1	1	1	1
	2	5		2		2	3	1	
	3	0	3	2		3	4		
	4	2				計	8	2	1
	5	2			高等部	1	16		
	6	1	2	3		2	7		1
	計	11	5	7		3	13	1	1
				計	36	1	2		

▶ 地区別児童生徒数

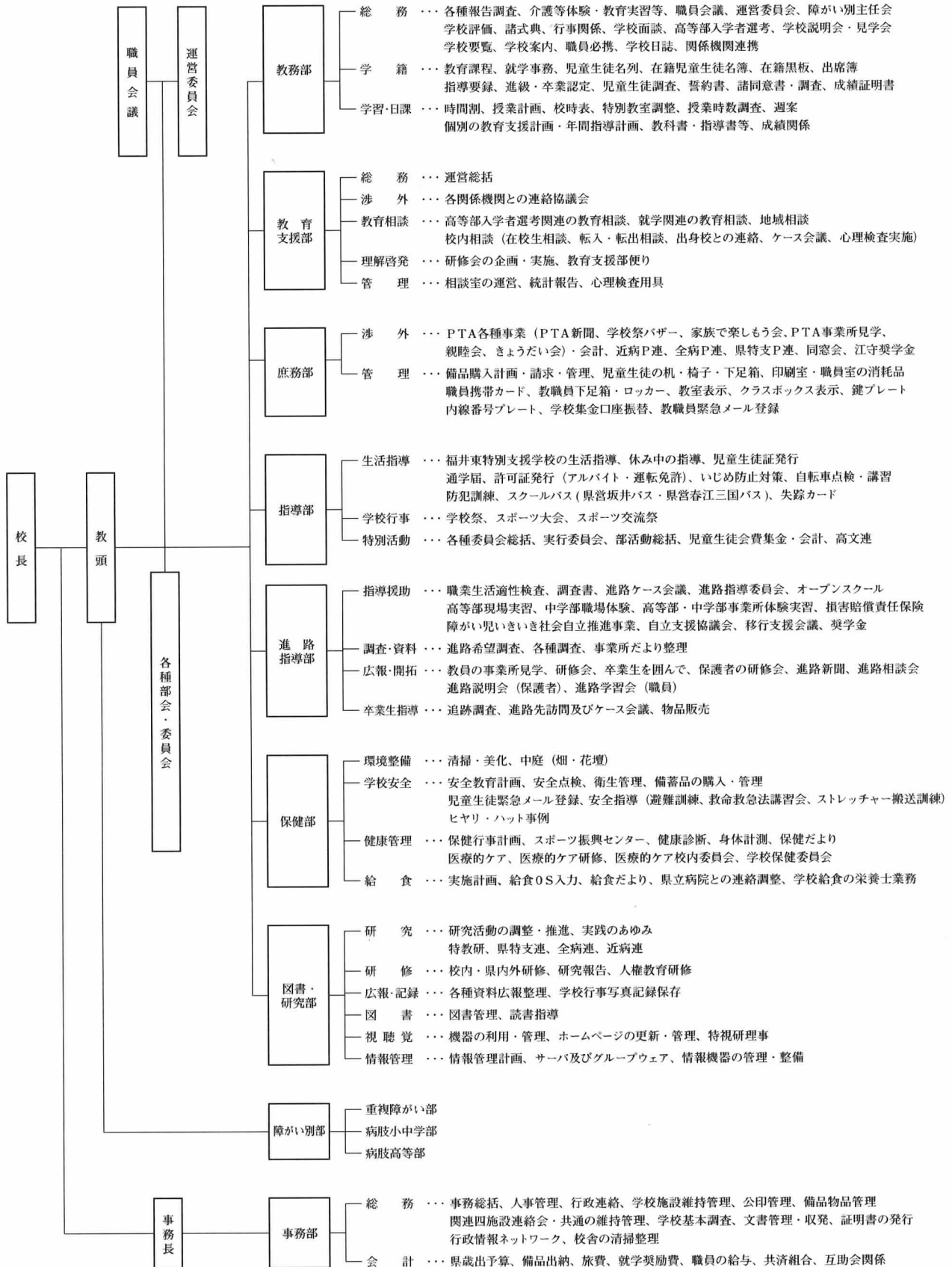
市町村名	福井市	坂井市	大野市	勝山市	あわら市	越前市	鯖江市	永平寺町	越前町	敦賀市	美浜町	若狭町	小浜市	県外	合計
小学部	6	1	1	0	0	1	1	0	0	0	0	0	0	0	10
中学部	3	3	0	0	0	0	0	0	0	0	0	0	0	0	6
高等部	26	3	0	0	0	0	2	0	1	0	0	0	0	0	32
計	35	7	1	0	0	1	3	0	1	0	0	0	0	0	48

▶ 高等部卒業生の進路状況

進路先	男	女	合計
大学等	0	0	0
専修学校等	1	0	1
就職	2	0	2
福祉事業所通所	4	1	5
福祉事業所入所・入院	1	1	2
家事・在宅	0	1	1
未定	1	1	2
計	9	4	13

令和4年度 校務分掌

福井県立福井東特別支援学校 本校



※上記の「現場実習」は、「産業現場等における実習」をさす

● 年間行事

月	学校全体	各学部	P T A	その他
4	入学式、始業式 学校説明会 身体計測、検尿、X線撮影 心電図検査 児童生徒引き渡し訓練メール配信	県連模試(病肢高) 入学おめでとう会(小中高A)	三役会 PTA総会	ストレッチャー搬送訓練
5	内科検診、耳鼻科検診			卒業生近況調査 学校評価関係者会議
6	学校見学会 歯科検診、避難訓練	卒業生を囲んで(病肢高) 前期中間考査(病肢中高) 春の現場実習(病肢高) 事業所体験実習(中高A) 県連模試(病肢高)	事業所見学	防犯訓練 卒業生近況調査
7	保護者懇談会 終業式	高等部説明会(高) 県連模試(病肢高) 夏季補習(病肢中高) 現場実習報告会(病肢高)	PTA親睦会 PTA新聞「きぼう」発行	進路相談会(中高A)
8	全校登校日	夏季補習(病肢中高)		救命救急法講習会 卒業生追跡調査(高)
9	始業式、身長体重測定 学校祭 学校面談	県連模試(病肢高) 前期末考査(病肢中高)	学校祭バザー	進路新聞「はばたき」発行
10	保護者懇談会	秋季遠足(小中高A)(病肢小中)(病肢高) 宿泊学習(小A5・6、中A1・2) 職場体験(病肢中) 秋の現場実習(病肢高) 事業所体験実習(中高A) 高等部見学会(高) 県連模試(病肢高)		
11	家族で楽しもう会 関連四施設合同避難訓練 給食週間	秋の現場実習(病肢高) 県連模試(病肢高) 高等部修学旅行(高)	家族で楽しもう会・PTA親睦会 ・きょうだい会	卒業生追跡調査(中)
12	スポーツ大会 保護者懇談会 終業式	現場実習報告会(病肢高) 後期中間考査(病肢小中) 冬季補習(病肢中高)		
1	始業式 身長体重測定	冬季補習(病肢中高) 学年末考査(病肢高3年) 県連模試(病肢高)		卒業生追跡調査(高)
2	高等部入学者選考 新入生体験入学(小中)	現場実習(高3) 移行支援ケース会議(高3) 新入生移行支援会議(小中) 学年末考査(病肢中高) 合格者登校日1(高)	三役会	進路新聞「はばたき」発行
3	スポーツ交流祭 卒業証書授与式 保護者懇談会 修了式、離任式・退任式	卒業生を送る会(各学部) 合格者登校日2(高)	PTA新聞「きぼう」発行	学校評価関係者会議 「実践のあゆみ」発行
備考	上記の「現場実習」は、「産業現場等における実習」をさす			

● 職員構成

職	校長	教頭	教諭	養護教諭	実習助手	臨時任用講師	会計年度任用職員	教育業務支援員	事務	栄養職員	医療的ケア看護師	校務員	学校医	薬剤師	計	
男	0	0	19	0	0	2	0	1	1	0	0	0	(3)	0	23	80
女	1	1	29	1	2	7	4	0	3	1	7	1	0	(1)	57	

五領分教室

● 分教室沿革

- 平成 9年 4月 1日 福井医科大学（平成15年10月 1日に福井大学に改称）医学部附属病院内に、福井県立福井東養護学校五領分教室開設
- 平成 9年 4月14日 福井県立福井東養護学校五領分教室開設式
- 平成25年 4月 1日 福井県立福井東特別支援学校五領分教室に校名変更

● 教育課程

小学部・中学部共に本校の教育課程に準ずる。

● 児童生徒数

▶ 学部別・学年別児童生徒数

(令和4年5月1日現在)

障 害 学 部 学 年	病 弱												合 計	
	小 学 部								中 学 部					
	1	2	3	4	5	6	計	1	2	3	計			
児童生徒数	男	0	0	0	0	0	0	0	0	0	0	0	0	0
	女	0	0	0	0	0	0	0	1	1	0	2	2	2
	計	0	0	0	0	0	0	0	1	1	0	2	2	2
学 級 数	0		0		0		0	1		0		1	1	

▶ 病類別児童生徒数

病 類	小児がん	慢性消化器疾患	慢性腎疾患	精神疾患及び心身症	合計
小学部	0	0	0	0	0
中学部	1	1	0	0	2
計	1	1	0	0	2

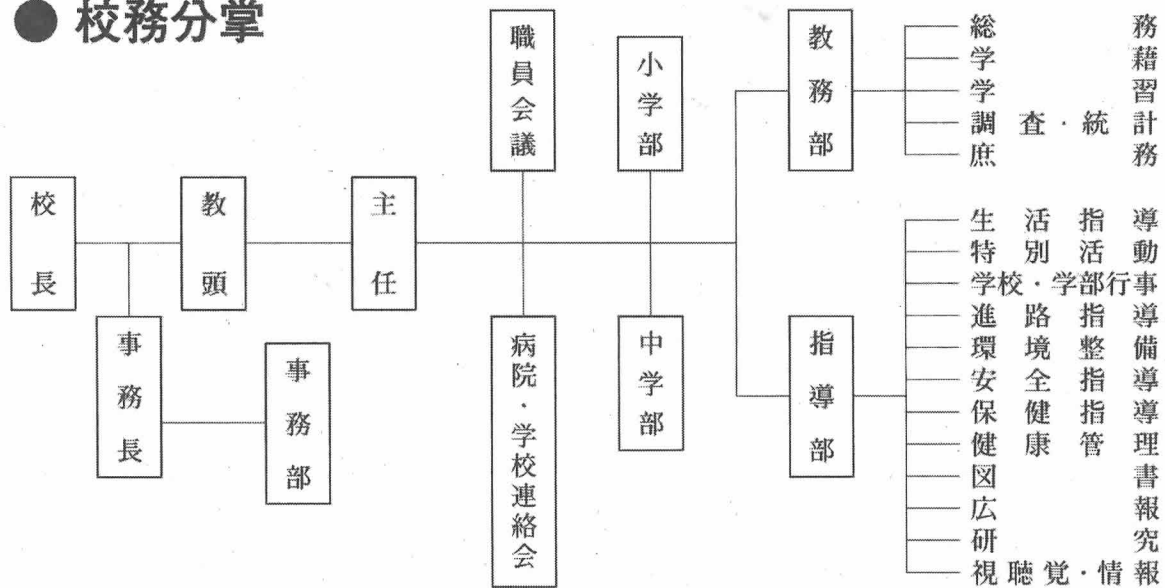
▶ 地区別児童生徒数

市町名	福井市	坂井市	吉田郡	越前市	小浜市	合計
小学部	0	0	0	0	0	0
中学部	1	1	0	0	0	2
計	1	1	0	0	0	2

▶ 令和3年度生徒の転入転出状況

学部	学年	転 入	転 出	学部	学年	転 入	転 出
小 学 部	1	1	1	中 学 部	1	3	2
	2	1	1		2	5	5
	3	2	2		3	4	4
	4	3	2		計	12	11
	5	3	2				
	6	4	5				
	計	14	13				

● 校務分掌



● 年間行事

月	主な行事
4	離任式、新任式、始業式
5	中間考査 (中) 眼科検診、耳鼻科検診、歯科検診
6	防災訓練、遠足
7	期末考査 (中) 保護者懇談会、終業式
9	始業式
10	中間考査 (中)、分教室祭 (学習発表会含)
11	防犯訓練
12	期末考査 (中)、クリスマス会 保護者懇談会、終業式
1	始業式
2	わくわく物理実験室 学年末考査 (中)
3	「実践のあゆみ」発行、 修了式
備考	各月：病院・学校連絡会、安全点検 学期末：休み中の生活・保健指導、大掃除 夏季および冬季休業中：教室開放

● 職員構成

職	教諭	講師	学校医	計	
男	2	0	(4)	2	6
女	4	0	0	4	

月見分教室

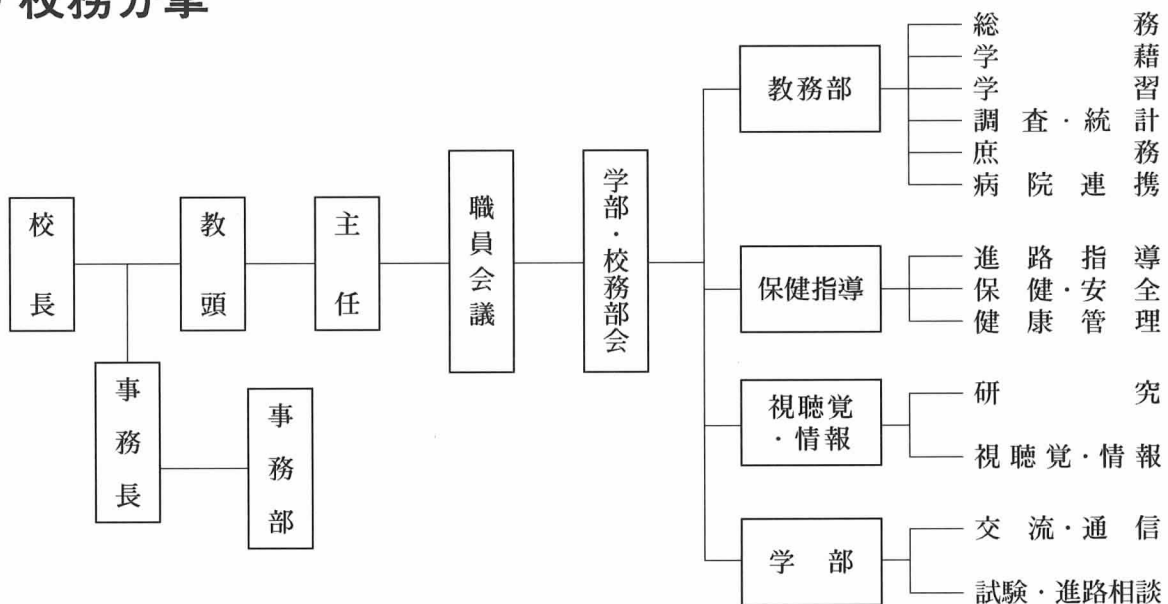
● 分教室沿革

昭和42年 4月 8日	福井赤十字病院内に、福井市木田小学校・明倫中学校病弱虚弱特殊学級設置
昭和54年 3月31日	福井赤十字病院内の福井市木田小学校・明倫中学校病弱虚弱特殊学級閉鎖
昭和54年 4月 1日	養護学校義務制発足
	福井赤十字病院内に、福井県立福井養護学校月見分校開校
昭和56年 4月 1日	福井赤十字病院内に、福井県立福井養護学校月見分校新校舎落成
昭和58年 3月31日	福井県立福井養護学校月見分校閉校
昭和58年 4月 1日	福井県立福井東養護学校月見分校開校
昭和58年 4月 7日	福井県立福井東養護学校月見分校の開校式
昭和61年 9月 1日	福井赤十字病院の病棟増築工事のため校舎移転
平成 2年 4月 1日	福井赤十字病院本館改修により、同4階に校舎移転
平成 4年11月 7日	本校分校合同で創立10周年記念式典 校歌制定、校歌披露
平成14年10月26日	本校分校合同で創立20周年記念式典
平成17年 4月 1日	福井赤十字病院の病棟改修工事のため第5病棟2階に校舎移転 高等部設置
平成25年 4月 1日	福井東特別支援学校月見分校に校名変更
平成29年 3月31日	福井東特別支援学校月見分校閉校
平成29年 4月 1日	福井東特別支援学校月見分教室開設

● 教育課程

小学部・中学部・高等部共に本校の教育課程に準ずる。

● 校務分掌



● 児童生徒数

▶ 学部別・学年別児童生徒数

(令和4年5月1日現在)

学部	小学部							中学部				高等部				合計	
	1	2	3	4	5	6	計	1	2	3	計	1	2	3	計		
児童生徒数	男	0	0	0	0	0	0	0	0	0	0	0	0	0	0	0	0
	女	0	0	1	0	0	0	1	0	0	0	0	0	0	0	0	0
	計	0	0	1	0	0	0	1	0	0	0	0	0	0	0	0	0
学級数	0	0	1	0	0	0	1	0	0	0	0	0	0	0	0	0	1

▶ 病類別児童生徒数

病類	慢性腎疾患	内分泌疾患	膠原病	脳・神経・筋疾患	慢性消化器疾患	染色体異常症など	整形外科系疾患	精神疾患及び心身症	合計
									計
小学部	0	0	0	1	0	0	0	0	1
中学部	0	0	0	0	0	0	0	0	0
高等部	0	0	0	0	0	0	0	0	0
計	0	0	0	1	0	0	0	0	1

▶ 令和3年度 児童生徒の転入転出状況

学部	学年	転入	転出	学部	学年	転入	転出
小学部	1	0	0	中学部	1	2	2
	2	1	1		2	0	0
	3	0	0		3	2	2
	4	0	0		計	4	4
	5	1	1	高等部	1	0	0
	6	0	0		2	0	0
計	2	2	3		0	0	
				計	0	0	

▶ 地区別児童生徒数

市町村名	福井市	鯖江市	大野市	越前市	坂井市	その他	合計
小学部	1	0	0	0	0	0	1
中学部	0	0	0	0	0	0	0
高等部	0	0	0	0	0	0	0
計	1	0	0	0	0	0	1

● 職員構成

職	教諭	学校医	合計	
男	0	(1)	0	4
女	4	0	4	

● 年間行事

月	主 な 行 事
4	退任式、離任式、新任式、始業式
5	中間考査（中高）
6	
7	期末考査（中高）、保護者懇談会、終業式
9	始業式
10	中間考査（中高）
12	期末考査（中高）、保護者懇談会、終業式
1	始業式
2	学年末考査（中高）
3	「実践のあゆみ」発行、修了式
備 考	各月：病院学校連絡会、安全点検 夏季および冬季休業中：教室開放

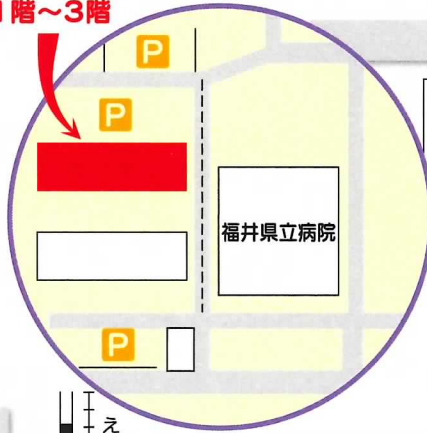
● 学校案内図

福井東特別支援学校
五領分教室
福井大学医学部
附属病院 B棟5階

交通機関
市内バス JR北陸線福井駅前より福井大学病院
行きに乗車。福井大学病院下車。

交通機関
市内バス JR北陸線福井駅前より
県立病院行きに乗車。
県立病院下車。
えちぜん鉄道 福井口駅より
徒歩10分。

福井東特別支援学校
本校
1階～3階

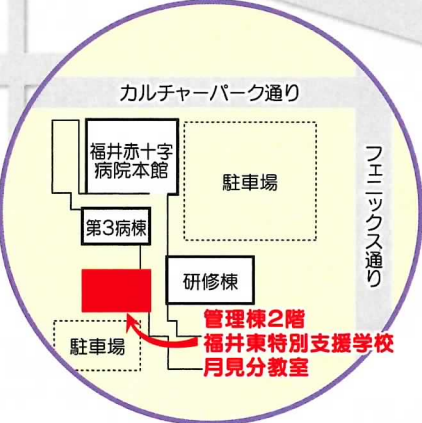


福井県立病院



福井赤十字病院

交通機関
市内バス JR北陸線福井駅前より赤十字病院
行きに乗車。赤十字病院下車。
福井鉄道 JR北陸線福井駅前より福井鉄道に
乗車。赤十字前駅下車。徒歩5分。



管理棟2階
福井東特別支援学校
月見分教室