

まなびの“め”を
そだてよう



武生東島高等学校

学際フロンティア学科がスタート!!



2022年4月から普通科と国際科の強みを活かして、
新大学入試制度への対応を深化させた
学際フロンティア学科がスタート!!

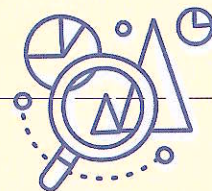
学際フロンティア学科は「未開の自分を開拓し、未来の自分を切り拓く学科」として
急激な社会変化の中で生き抜くために必要な資質・能力を育成する新時代を見据えた学科です。

学際フロンティアとは

「学際」…いくつかの異なる学問分野が関わること

「フロンティア」…未開拓の分野、最前線

この2つの意味を合わせ、「未開の自分を開拓し、未来の自分を切り拓く」という意味となります。
いろいろな学問分野に興味を持ち、授業、探究活動、学校行事などを通して、
未来の自分の進むべき道を切り拓いてほしいという思いを込めています。



1年次

1st year

あらゆる大学入試に対応した学力等を身につけます

学びに対する知的好奇心を高め、 幅広い教養を修得

- ・「フロンティアタイム」(7限目の活用)で多様な学びから生徒自らが選択します。
- ・「消費者教育」「主権者教育」等、これからの社会を担う生徒に必要な不可欠な知識を「公共」「家庭」「情報」の授業で連携します。



探究活動「HINO・QUEST」をさらに推進

- ・「SDGs」「異文化理解」「ビッグデータの活用」等の基礎を学び、課題発見・解決を目指し、発信・実践します。
- ・定期テスト後や長期休暇を活用して、校外に出かけるフィールドワークを充実させます。
- ・大学・研究機関・行政・民間企業・NPO法人など地域との連携を強化し、「自分事」として探究を深化させます。

少人数クラス・講座での学びで理解度をアップ

- ・1クラス30名以下のクラス編成です。
- ・数学ではさらに少人数講座で学習します。
- ・英語ではALTと日本人教員併せて3名による授業を週2時間行い、英語をツールとした発信力を育成します。
- ・本校にはALTが2名勤務しています。



1年 教育課程

単位	1	2	3	4	5	6	7	8	9	10	11	12	13	14	15	16	17	18	19	20	21	22	23	24	25	26	27	28	29	30	31	32
教科	国語				地歴・公民				数学				理科				英語				保健体育		家庭		情報		探究	LH				

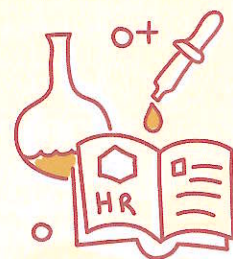
2・3年次 2nd and 3rd year

希望や適性により3つのコースに分かれます

理数
探究

フューチャーサイエンスコース

将来、大学や研究機関で実験・実習を進めていく人材を目指す方々のコースです。理数系科目を中心に授業を展開するとともに、大学や研究機関において実験や実習を行う、英語の授業等で英語論文を用いるなど、大学進学後に留学生や研究者と議論するための基礎を学びます。



進路先 工学部・理学部・農学部・看護系学部・医歯薬系学部・教育学部(理数系)等

2年 教育課程

単位	1	2	3	4	5	6	7	8	9	10	11	12	13	14	15	16	17	18	19	20	21	22	23	24	25	26	27	28	29	30	31	32
教科	国語				地歴・公民		数学				理科				英語				保健体育		芸術		探究	LH								

3年 教育課程

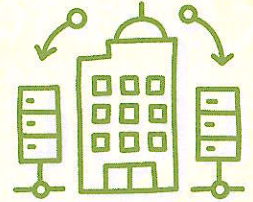
単位	1	2	3	4	5	6	7	8	9	10	11	12	13	14	15	16	17	18	19	20	21	22	23	24	25	26	27	28	29	30	31	32
教科	国語				地歴・公民		数学				理科				英語				保健体育		探究	LH										



地域探究

フューチャーエストコース

地域の課題探究を中心に活動し、課題の解決策を提案するだけでなく、実践することを目指します。大学進学後も継続的に探究活動を続けていけるよう、大学との連携を進めるとともに、行政や地域のコミュニティとの連携も深めます。



進路先

法学部・経済学部・文学部・看護系学部・外国語学部・国際系学部・芸術系学部・教育学部(文科系)等



2年 教育課程

単位	1	2	3	4	5	6	7	8	9	10	11	12	13	14	15	16	17	18	19	20	21	22	23	24	25	26	27	28	29	30	31	32
教科	国語				地歴・公民				数学				理科				英語				保健体育		芸術	探究	LH							

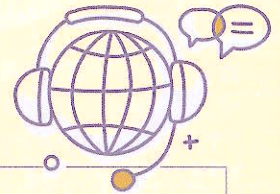
3年 教育課程

単位	1	2	3	4	5	6	7	8	9	10	11	12	13	14	15	16	17	18	19	20	21	22	23	24	25	26	27	28	29	30	31	32
教科	国語				地歴・公民				数学				理科				英語				保健体育		探究	LH								

海外留学進学

グローバルコース

ニュージーランド、オーストラリアにある姉妹校との毎年の相互訪問交流や、シンガポールでの語学研修(ホームステイ有)ばかりでなく、定期的なオンラインでの海外交流も行っています。2年次には週8時間、3年次には週10時間の英語の授業で英語運用能力をネイティブ並みになるまで向上させます。



進路先

国内大学および海外大学・フューチャーエストコースと同じ分野に進学可能(国際系学部、外国語学部進学には特に有利)

2年 教育課程

単位	1	2	3	4	5	6	7	8	9	10	11	12	13	14	15	16	17	18	19	20	21	22	23	24	25	26	27	28	29	30	31	32
教科	国語				地歴・公民				数学				理科				英語				保健体育		芸術	探究	LH							

3年 教育課程

単位	1	2	3	4	5	6	7	8	9	10	11	12	13	14	15	16	17	18	19	20	21	22	23	24	25	26	27	28	29	30	31	32
教科	国語				地歴・公民				数学				理科				英語				保健体育		探究	LH								



大学合格者の推移

高い進学率を支える
確かなサポート

4年制大学進学率
(2022年3月現在)

88%

国立大学

	2020	2021	2022
帯広畜産大	1		
茨城大	1		
筑波大		4	
群馬大	2	2	
千葉大		2	
お茶の水女子大	1		
宮城教育大			1
上越教育大			1
富山大	3	8	2
金沢大	3	4	3
福井大 (教育)	3	4	6
福井大 (国際)	3	2	7
福井大 (工学)	9	7	6
福井大 (看護)	2	2	5
山梨大	1		
信州大		1	1
岐阜大	1		
豊橋技術科学大	1		
名古屋大		1	
名古屋工大		1	
三重大		1	
滋賀大	1	2	1
京都教育大		1	1
和歌山大	2		
鳥取大		1	
島根大	1		
山口大	1	1	
鳴門教育大		1	
愛媛大	1		
合計	37	45	34

海外大学

	2020	2021	2022
クライストチャーチ工大	1		
Monash University		1	
合計	1	1	0

公立大学

	2020	2021	2022
釧路公立大		1	
前橋工科大	1	2	
高崎経大	1	2	
新潟県立大	1	3	1
群馬県立女子大			1
石川県立大			1
石川県立看護大		1	
公立小松大	2	2	4
敦賀市立看護大	3	3	3
福井県立大	13	16	23
山梨県立大		1	
都留文科大	1	1	5
長野大	1	1	
長野県立大	2	3	2
静岡文化芸大	2	1	
愛知県立大		1	
滋賀県立大		1	
福知山公立大	2		1
京都府立大		1	
大阪府立大	1		
兵庫県立大	3		1
神戸市外大	1		
公立鳥取環境大	1	2	
島根県立大		2	
新見公立大	1		1
岡山県立大			1
尾道市立大	1	3	1
県立広島大			2
福山市立大	1		
下関市立大	2		3
山口県立大		1	
合計	40	48	50

私立大学

	2020	2021	2022
上智大		1	
専修大		1	1
拓殖大	1		1
東海大	3		1
東京理科大		1	
日本大		2	4
明治大			1
金沢学院大	5	4	6
金沢工大	20	10	12
金沢星稜大	6	7	1
北陸大	1	3	2
金城大	2	1	
北陸学院大			3
福井工大	32	13	15
仁愛大	67	34	51
福井医療大	12	8	9
岐阜聖徳学園大	3	3	3
中京大	1	1	2
名古屋外大	5	1	
名古屋商大	2	2	
南山大			1
名城大	1	1	2
京都外大	3	6	12
京都産業大	2	13	14
京都女子大			1
京都橘大	3	6	7
同志社大		1	
同志社女子大		1	1
佛教大	2	1	3
立命館大	3	8	1
龍谷大	4	15	5
大阪経大		1	3
大阪産大	8	1	2
関西大	1	4	
関西外大	1	4	1
近畿大	1	13	4
摂南大		1	1
甲南大		1	1
甲南女子大	2	1	1
武庫川女子大	1	1	
その他の大学	42	45	49
合計	234	216	221

(数字は延べ数)

Pick UP!

学際フロンティア学科のココがいい!

フロンティアタイム

7限目を活用し、生徒一人ひとりが自分で計画して進めていく学習を週3回実施します。

【1年生1学期】

本校教員による教養講座やオンライン講座

【1年生2・3学期】

2年生以降に選択する3コースそれぞれの学びや将来の進路を考えながら深化

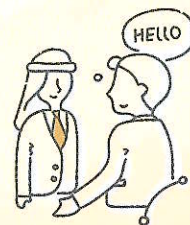
※2、3年生にも続きます。



選択型研修旅行

海外および国内の研修旅行から選択します。

2年生2学期に実施予定。ただし、状況により行き先を変更する場合があります。



高校生ワールドハピネスフォーラム開催!

世界各国の高校生がオンラインでつながり、「幸せ」をテーマに議論を深める「高校生ワールドハピネスフォーラム」が2021年9月11・12日に開催され、武生東高校を主会場に9か国から200人近くがオンラインで繋がりました。使用言語は英語で、自分たちの研究や探究のプレゼン&ディスカッションや、「幸せとは何か?」という題目で幸せについて各国の生徒と意見の交流を行いました。2日間を通して、様々な人々と交流できたことを喜ぶ姿や、国外の生徒の積極性に驚いた姿、海外のユニークな発表を楽しむ姿などが見られました。



今年度は
9/10(土)・11(日)に
開催予定!!



東高の特色ある雰囲気を
肌で感じられます!

オープンキャンパス開催

7/18^{月・祝}・23^王

- ・午前の部 9:00 ~
- ・午後の部 13:30 ~

武生東高校をもっとよく知るために、
まずは「来て」「見て」「感じて」ください!

オープンキャンパスは、ホームページや資料だけでは分からない、
新学科の様子を知れたり、先輩と直接話せる貴重な機会です。
3年間通う高校ですから、実際に自分の目で見て体験してください。

※新型コロナウイルスの影響により、内容が変更、もしくは中止の場合がございます。

Student's VOICE

石井 愛莉さん(武生第三中学校出身)

私が東高校を選んだ理由は、進学校だけでなく、部活動にも力を入れていて学習と両立しながら進路実現できると知ったからです。実際、部活動や様々な活動を通して、先輩とも仲良くなれ、充実した学校生活を過ごしています。また、授業や探究の時間、7限目のフロンティアタイムなどで、様々な人と関わる機会が増え、ホームの人とはもちろん、それ以外でも友達ができました。何もかもが充実しているので、毎日、学校に行くのが楽しみになります。中学生のみなさん、ぜひ来年から東高校と一緒に充実した高校生ライフをenjoyしましょう!

田中 彩佳さん(万葉中学校出身)

私が武生東高校に進学を決めた理由は、英語をもっと学びたいと思ったからです。授業では英語で自分の意見を相手に伝えることで少しずつ自然に英語を話せるようになったと感じています。現在、私は女子バレーボール部に所属しています。部活動に取り組むことで先輩方と話をする機会がたくさん増え、私にはない考え方や、進路や学習に対する志についても学べる場となっています。勉強と部活動を両立することは大変かもしれませんが、武生東高校には一人ひとりにしっかりと向き合ってくれる先生たちばかりでとても安心して学校生活を送っています。

金粕 翼さん(東陽中学校出身)

僕は、英語力を伸ばしたいと思い、週に7時間英語を学習できる武生東高校に入学しました。どの教科の先生方も、僕たちの理解度に応じて、優しく教えてください、とても良い環境で学習できていると感じています。武生東高校は、とても魅力的で素晴らしい学校です。毎日、コツコツと努力していけば、必ず武生東高校に入学できます!共に学び、共に成長していきましょう。

We are looking forward to seeing you!!



福井県立武生東高等学校

〒915-0004 福井県越前市北町第89号10番地
TEL(0778)22-2253 FAX(0778)22-2259
E-mail info@takefuhigashi-h.ed.jp



武生東高校H.P

武生東

検索

