

令和5年度

学校要覧

福井県立福井農林高等学校

〒910-0832 福井市新保町49-1

TEL (0776) 54-5187(代)

FAX (0776) 54-5188

HPアドレス www.fukuinorin-h.ed.jp/

目 次

校 章	1
校 歌	1
総 記	2
沿革の概要	2
校 訓	5
教育目標	5
努力目標	5
職員の構成	
職種別教職員組織	6
教科別職員組織	6
教育課程表	7
各学科の紹介	10
生徒会組織	11
教職員一覧表	12
校 務 分 掌	14
年間教育計画	15
生徒の状況	
(1) 生徒在籍状況	16
(2) 生徒現住所状況	16
(3) 生徒の出身中学校別状況	16
(4) 生徒通学状況	17
部活動状況	17
卒業生の進路状況	18
主な進路先	18
資格取得状況	19
年度別卒業生数	20
学校図書館の概要	21
寄 宿 舎	21
農 友 会 館	21
学校平面図	
施設・実習地の状況	

校 章



私はこの徽章で自然の根幹を象徴しようと試みた。中心の樹は上昇的な青年の意欲と個性の確立、一道の探究精神と遠く民族的な伝統に連なるものの姿だ。

水平の線は大地で平和と均衡と抱擁を表わす。地下には畏敬すべきあらゆる胚種を育くませ、世紀の年輪がうず巻いている。

大地に奉仕する人達。君達は正に自然に仕える芸裁家である。絵筆と鋤と違うだけだ。森に寝て狩猟の夢を見よ。耕して汗し、一すくいの清水に渴きを医する時、心に原人のナイヴィティを取り戻すであろう。

土を愛し空をわが物とせよ。

君達に幸あれ。

(制作者 雨 田 光 平)

福井県立福井農林高等学校校歌

♩ = 84~96

深い感動を以てしかも力強く

作詞 加藤恂二郎

作曲 石桁真礼生

日 は て ら す こ し の 野 や ま
 よ た い ち こ そ わ れ ら の い の ち
 け つ ぎ て こ こ に い く と せ い や
 さ か の わ れ ら が ぼ こ う

- 一、日はてらす 越の野山よ
 大地こそ われらの命
 うけつぎて ここにいく年とし
 いやさかの われらが母校
- 二、勤勞の 意欲にもえて
 たがやすは 夢みる大地
ものみな 万象を 生みて はくくむ
 業をこそ われらは学ぶ
- 三、かぎりなき 大地のめぐみ
 きわめゆく 科学の技術
 智も徳も いやよ深めて
 わこうどの ほこり忘れじ

総記

校名 福井県立福井農林高等学校
 所在地 福井市新保町49の1 TEL (0776) 54-5187(代)
 FAX (0776) 54-5188
 HPアドレス www.fukuinorin-h.ed.jp/

第二農場……福井市堅達町、坂下町
 演習林……勝山市平泉寺町池ヶ原

校長 今澤 ひかり
 学区 全 県 一 円
 課程 全 日 制

沿革の概要

年 度	校 名	校 長	事 業 沿 革
明治26	農事講習所	萩原 籠	農事講習所設立認可
27	簡易農学校		本所落成9月 開所10月(修業年限2年)
28			本校農科(福井市日之出下町)分校水産科(遠敷郡竹原村)
29			
30			
31			
32	福井県立福井農学校	三浦直次郎	分校水産科独立する(修業年限3年)
33			本校甲種農学校となり校名改称(修業年限3年)
34		山崎 熊太	
35		橘 彪四郎	吉田郡円山西村町屋に移転する
36			
37			
38			
39		出田 新	
40			
41	福井県立福井農林学校		校名改称し、農科(1部)、林科(2部)に分け(修業年限4年)
42			蚕業別科新設(修業年限6ヶ月)
43			
44			
45			蚕業別科細則改正(修業年限1年)
大正2			
3			学校演習林を大野郡平泉寺村小矢谷に設置し9月寄宿舎成る
4			
5		山下 昇	
6			
7			講堂兼生徒控所移築竣工
8			4教室、寄宿舎一棟増築、食堂炊事場、浴室、農林産製造所新築
9		森 耕一	
10			
11			
12		宮沢 維雄	蚕業別科を蚕業専修科と改称
13			創立30周年記念式典挙行
14			修業年限(尋小卒)5ヶ年制の学校となる
15			
昭和2		加藤 竹雄	蚕業専修科学則改正 修業年限1年6ヶ月となる
3			
4			
5			教育勅語渙発40周年式挙行
6			
7			
8			
9			創立40周年式挙行
10			
11			蚕業専修科閉鎖し、農業科、林業科、農蚕科に改める
12			
13			
14			

年 度	校 名	校 長	事 業 沿 革		
昭和15	福井県立福井農林学校	加藤 竹雄	吉田郡円山西村新保に校舎移転する 新校舎落成		
16					
17					
18					
19					
20			女子部新設		
21					
22			学制改革六・三・三制実施		
23			福井県立第二高等学校	農業科、林業科、女子部、工業科併置	
24			福井県立高志高等学校	工業科分離	
25				南校舎（普通課程、家庭技芸課程）北校舎（農業課程）	
26				農業課程内に農業土木科、農村家庭科新設	
27				渡辺 敬一	
28			福井県福井農林高等学校	赤沢 虎太	福井県立高志高等学校より分離独立
29					化学、農業工作、土木、農産加工各教棟落成、校歌作成
30					創立60周年記念式典挙行 園芸科新設
31					文部省産業教育指定校
32			福井県立福井農林高等学校		
33					福井農林高等学校60年史成る 県産業教育指定校
34					本館落成
35					生物教棟 鶏舎完成
36					体育館完成
37				尾谷 孝一	農産加工室、温室二棟完成、生活科教棟増築
38					農村家庭科改め生活科
39					創立70周年校舎落成記念式典挙行
40					演習林宿舎、園芸実験室、温室一棟完成
41					第二農場開設
42			プール、寄宿舎完成		
43			大量炊事場、鶏舎、温室三棟完成		
44		真柄 佐次			
45			第二教棟（鉄筋三階）落成		
46		西谷 寿道	武道館、第二農場園芸実習室、材料庫、肥料室完成		
47					
48			創立80周年記念式典挙行 第24回農業クラブ全国大会農業鑑定競技会場		
49		馬場源次郎	福井県進路指導研究指定校（昭49、50年度）		
50			福井県立福井農林高校80年史成る		
51		大藪 忠	インドネシア教育視察団来校25名 10月23日		
52			進路指導研究発表 11月14日		
53			推薦入学制度発足（面接日2月6日）		
54			林業科の募集を停止し、林業緑地科設置、募集開始		
55			収納舎完成		
56			農林教棟、畜産実習室、相撲場完成		
57			温室二棟完成		
58		加嶋 守一			
59			農業科、園芸くくり募集開始		
60			農業土木教棟完成		
61			グラウンド整備・修明寮改築完成		
62			福井県教育課程研究指定校（昭和57・58年度）		
63		吉田 佐内	教育課程研究発表 2月22日		
平成元			創立90周年記念式典挙行、本館（管理棟）完成		
2			ブロック塀完成（農友会寄贈）		
3			中学生体験入学（8月）実施		
			本校PTA、全国高等学校PTA連合会より団体表彰		
			特別教棟（4階建、家庭、理科、芸術）完成		
			入学者選抜学力検査の際、受験生に面接実施		
		東 哲郎	畜産育雛舎完成		
			第二体育館完成、中国青年来校25名 10月13日		
		多田 良章	園芸実習教棟完成		
		鈴木 和男			
		今田惣兵衛	クラブハウス完成		
			インドネシア農業研修生来校実習		
			テニスコート完成		
			マレーシア青年指導者との交流会（25名）9月5日		
			インドネシア・タイ青年実習生来校実習		
			地方教育費調査の成績優秀につき文部大臣表彰 2月1日		
			全日本学校関係緑化コンクール学校林の部 準特選入賞 5月26日		
			施設リフレッシュ事業（第一体育館）		

年 度	校 名	校 長	事 業 沿 革
平成 4	福井県立福井農林高等学校	今田惣兵衛	農業科、園芸科、林業緑地科、農業土木科、生活科の募集を停止し、 生物生産科、環境工学科、生活科学科、生産流通科設置、募集開始 施設リフレッシュ事業（第三教棟） 創立100周年記念式典挙行 創立100周年記念事業の一環として農友会館「大地」の建設、百年史の刊行
5			
6		田代 忠昭	第1回インドネシア農業研修生派遣 農業実習棟完成
7			第2回インドネシア農業研修生派遣
8			インドネシア農業省役員及び農業高校長来校（15名）9月27日
9		水崎 亮博	第3回インドネシア農業研修生派遣 インドネシア農業高校研修生来校（19名）10月27日 施設リフレッシュ事業（第二教棟）、プール改装 ふれあい農園開設 ふれあいマート開設
10			武道館完成 制服改定（男女プレザースーツ）
11			第4回インドネシア農業研修生派遣
12			グラウンド改修事業 国旗掲揚塔設置 第三教棟西側改修事業（耐震） 第5回インドネシア農業研修生派遣 国立タンジュンサリ農業高校と友好協定書調印 全国高等学校PTA連合会会長賞受賞（50周年記念）
13		山内 雅夫	学校安全教育研究推進指定校（平13・14年度） インドネシア国立タンジュンサリ農業研修生来校（15名）8月1日 PTA文部科学大臣表彰 相撲道場改修工事 相談室・進路指導室改修工事
14			
15			創立110周年記念式典挙行 インドネシア国立タンジュンサリ農業高校生短期留学2名受入（5月～7月） 第6回インドネシア農業研修生派遣
16		西田 哲章	キャリア教育推進地域指定事業実践協力校（平16・17・18年度） インドネシア国立タンジュンサリ農業高校生短期留学2名受入（9月～11月） 普通教室にクーラー設置を決定
17		田島 千利	環境土木部 日本水大賞・受賞 目指せスペシャリスト研究開発校（平成18・19・20年度） インドネシア国立タンジュンサリ農業高校生短期留学2名受入（9月～11月） 第7回インドネシア農業研修生派遣 国立タンジュンサリ農業高校と友好協定書調印 校内LAN整備 郷土芸能部 全国高等学校総合文化祭最優秀賞、文部科学大臣賞受賞
18			
20			インドネシア国立タンジュンサリ農業高校生短期留学2名受入（5月～7月） 目指せスペシャリスト事業研究成果発表会
21		浅野 清美	第1体育館耐震工事 第60回全国植樹祭福井大会記念樹の植樹 インドネシア国立タンジュンサリ農業高校生短期留学2名受入（9月～11月） 第8回インドネシア農業研修生派遣
22			福井農林高校とタンジュンサリ農業高校の隔年派遣覚書締結 郷土芸能部 福井市文化奨励賞受賞 鶏舎改修工事
23		長谷川俊基	第9回インドネシア農業研修生派遣 国立タンジュンサリ農業高校と友好協定書調印 インドネシア国立タンジュンサリ農業高校生短期留学2名受入（10月） 第4教棟耐震工事
24			
25			創立120周年記念式典挙行 第10回インドネシア農業研修生派遣
26		松下 巧	インドネシア国立タンジュンサリ農業高校生短期留学2名受入（10月） 郷土芸能部 FBCかがやき基金 準大賞受賞 第11回インドネシア農業研修生派遣
27			郷土芸能部 第40回全国高等学校総合文化祭郷土芸能部門優秀賞、文化庁長官賞受賞
28		矢尾 毅一	第68回日本学校農業クラブ全国大会平板測量競技最優秀賞 アイメックハウス完成、食品加工学習室・実験室新設工事、学校前市道の拡幅工事 第12回インドネシア農業研修生派遣
29			
30			第69回日本学校農業クラブ全国大会農業鑑定競技会分野農業土木最優秀賞受賞 ASIAGAP認証（ミニトマト）取得
31/令和元		高橋 秀幸	福井農林高校SDGs宣言、第四教棟西側リノベーション工事 第72回日本学校農業クラブ全国大会意見発表会最優秀賞 スマート農業設備整備 高校初機能性表示食品「LDLコレステロール値低下」取得 生産流通科の募集を停止し食品流通科設置、募集開始
令和 2			
3			土木教棟リノベーション工事 第73回日本学校農業クラブ全国大会北陸大会農業鑑定協議会運営
4		今澤ひかり	

校 訓

たいち
「大地に生きる」

「自然に親しみ、大地を踏みしめ、誠実に生きる」



教 育 目 標

- 生命を尊重し、心豊かな人間を育成する。
- 知性を磨き、教養を高め、創造性に富む人間を育成する。
- 自主・自律の精神を養い、社会性のある人間を育成する。

努 力 目 標

1. 勤労を重んじ、健康でたくましい心身を養う。
2. 創意工夫による充実した教育を実践し、学習意欲の向上を図る。
3. 集団生活の中で、自主的自律的態度を養う。

職員の構成

1. 職種別教職員組織

職名 男・女数	校長	教頭	教諭	養護教諭	臨時任用講師	非常勤講師	実習助手	臨時任用実習助手	A L T	事務長	主任	主事	校務員	農手 (臨任)	非常勤舎監	給食員 (臨任)	校医	歯科医	薬剤師	茶華道・琴・郷土芸能 吹奏楽・レスリング	監視員	計
男		1	18		2	6	7	3		1		1	1	2	1		1	1		4	1	50
女	1		14	1		9	1		1							1			1	4		34
計	1	1	32	1	2	15	8	3	1	1	1	1	1	2	1	1	1	1	1	8	1	84

2. 教科別教員組織

教科		国語	社会	数学	理科	保健	芸術	外国語	家庭	農業	商業	計
教諭	男	1	1		2	2		2		12		20
	女	2	2	2		1	1		4	2		14
兼務・非常勤講師				2	1	1	2	1	3	3	2	15
計		3	3	4	3	4	3	3	7	17	2	49

教 育 課 程 表

令和5年度 第1学年

学科 学年 教科	生 物 生 産 科				環 境 工 学 科				生 活 科 学 科				食 品 流 通 科														
	科 目	1	2	3	計	科 目	1	2	3	計	科 目	1	2	3	計	科 目	1	2	3	計							
国 語	現代の国語	2			2	現代の国語	2			2	現代の国語	2			2	現代の国語	2			2							
	言語文化	2			2	言語文化	2			2	言語文化	2			2	言語文化	2			2							
	論理国語		2	2	4	論理国語		2	2	4	論理国語		2	2	4	論理国語		2	2	4							
地 理 史	地理総合		2		2	地理総合		2		2	地理総合		2		2	地理総合		2		2							
	歴史総合			2	2	歴史総合			2	2	歴史総合			2	2	歴史総合			2	2							
公 民	公 共	2			2	公 共	2			2	公 共	2			2	公 共	2			2							
	政治・経済			2	2	政治・経済			2	2	政治・経済			2	2	政治・経済			2	2							
数 学	数 学 I	3			3	数 学 I	3			3	数 学 I	3			3	数 学 I	3			3							
	数 学 II		2	2	4	数 学 II		2	2	4	数 学 II		2	2	4	数 学 II		2	2	4							
理 科	科学と人間生活	2			2	科学と人間生活	2			2	科学と人間生活	2			2	科学と人間生活	2			2							
	物理基礎					物理基礎		2		2	物理基礎					物理基礎											
	化学基礎		2		2	化学基礎		2		2	化学基礎		2		2	化学基礎		2		2							
	生物基礎		2		2	生物基礎					生物基礎		2		2	生物基礎		2		2							
保 健 育	体 育	2	2	3	7	体 育	2	2	3	7	体 育	2	2	3	7	体 育	2	2	3	7							
	保 健	1	1		2	保 健	1	1		2	保 健	1	1		2	保 健	1	1		2							
芸 術	音楽美術書道	2			2	音楽美術書道	2			2	音楽美術書道	2			2	音楽美術書道	2			2							
外国語	英語コミュニケーションI	3			3	英語コミュニケーションI	3			3	英語コミュニケーションI	3			3	英語コミュニケーションI	3			3							
	英語コミュニケーションII		2	2	4	英語コミュニケーションII		2	2	4	英語コミュニケーションII		2	2	4	英語コミュニケーションII		2	2	4							
家 庭	家庭総合		2	2	4	家庭総合		2	2	4	家庭総合	4			4	家庭総合		2	2	4							
専 門 科 目	共 通	農業と環境	2			2	農業と環境	2			2	農業と環境	2			2	農業と環境	3			3						
		課題研究		2	4	6	課題研究		2	2	4	課題研究		2	3	5	課題研究		2	2	4						
	農 業	総合実習(内)	2			2	総合実習(内)		2	2	4	総合実習(内)					総合実習(内)		2		2						
		農業と情報	2	2		4	農業と情報	2			2	農業と情報	2	3		5	農業と情報	2	2	2	6						
	緑 化	栽培と環境	2			2	測 量	4	2		6	生物活用		3	2	5	食品製造	2	2	2	4・6						
		飼育と環境		3		3	農業土木施工	2	2	2	2・6	地域資源活用			3	3	食品流通			2	2						
	土 木	果 樹		2		2	森林科学	2		4	6	フードデザイン		3		3	生物活用		2		2						
		草 花			2	2	森林経営			2	2	ファッションデザイン		3		3	地域資源活用			2	2						
	加 工 流 通	地域資源活用			2	4	造園計画	2			2	保育基礎			2	2	簿 記	3	2		5						
		植物バイオ	2	2		2・4	造園植栽	2			2	社会福祉基礎	2			2	食品微生物			2	2						
	理 科	作 物		2		2	造園施工管理	2				介護福祉基礎		2		2	食品化学		2		2						
		野 菜		3	2	3・5	農業土木設計	4		4	8	こころのつながり			2	2	商品開発と流通		2		2						
	理 科	畜 産			2	2	社会基盤工学	2			2																
		理 科	化 学			4	4	理 科	物 理			4	4	理 科	化 学			4	4	理 科	化 学			4	4		
選 択 科 目	理 科	生 物			4	4	理 科	化 学			4	4	理 科	生 物			4	4	理 科	生 物			4	4			
	専 門 科 目	農業経営			2	2	理 科	緑 化			2	2	理 科	専 門 科 目	食と健康				2	2	理 科	専 門 科 目	食と健康			2	2
加 工 流 通	果 樹			2	2	緑 化	造園植栽			2	2	理 科	家 庭 福 祉	ファッション造形基礎			2	2	理 科	専 門 科 目	食と文化			2	2		
						土 木	農業土木設計			2	2	理 科	家 庭 福 祉	フードデザイン			2	2	加 工 流 通	食品製造			2	2			
						水循環			2	2	加 工 流 通	生活支援技術			4	4	加 工 流 通	食と文化			2	2					
普 通 科 目		19	15	15	49									23	13	13	49							19	15	15	49
専 門 科 目		10	14	14	38									6	16	16	38							10	14	14	38
選 択 科 目		0	4	6	10									0	2	4	6							0	4	6	10
小 計		29	29	29	87									29	29	29	87							29	29	29	87
ホ ー ム ル ー ム 活 動		1	1	1	3									1	1	1	3							1	1	1	3
総 合 的 な 探 究 の 時 間		0	0	0	0									0	0	0	0							0	0	0	0
合 計		30	30	30	90									30	30	30	90							30	30	30	90
備 考	(1)3年の選択理科は理科の選択または専門科目の4単位のいずれかの選択とする。 (2)2・3年生の「総合的な探究の時間」は3年生の「課題研究」の履修によってその単位を代替する。																										

令和5年度 第2学年

学科 学年 教科	生物生産科					環境工学科					生活科学科					食品流通科								
	科目	1	2	3	計	科目	1	2	3	計	科目	1	2	3	計	科目	1	2	3	計				
国語	現代の国語	2			2	現代の国語	2			2	現代の国語	2			2	現代の国語	2			2				
	言語文化	2			2	言語文化	2			2	言語文化	2			2	言語文化	2			2				
	論理国語		2	2	4	論理国語		2	2	4	論理国語		2	2	4	論理国語		2	2	4				
地理歴史	地理総合		2		2	地理総合		2		2	地理総合		2		2	地理総合		2		2				
	歴史総合			2	2	歴史総合			2	2	歴史総合			2	2	歴史総合			2	2				
公民	公共	2			2	公共	2			2	公共	2			2	公共	2			2				
	政治・経済			2	2	政治・経済			2	2	政治・経済			2	2	政治・経済			2	2				
数学	数学Ⅰ	3			3	数学Ⅰ	3			3	数学Ⅰ	3			3	数学Ⅰ	3			3				
	数学Ⅱ		2	2	4	数学Ⅱ		2	2	4	数学Ⅱ		2	2	4	数学Ⅱ		2	2	4				
理科	科学と人間生活	2			2	科学と人間生活	2			2	科学と人間生活	2			2	科学と人間生活	2			2				
	物理基礎					物理基礎		2		2	物理基礎					物理基礎								
	化学基礎		2		2	化学基礎		2		2	化学基礎		2		2	化学基礎		2		2				
	生物基礎		2		2	生物基礎					生物基礎		2		2	生物基礎		2		2				
保健体育	体育	2	2	3	7	体育	2	2	3	7	体育	2	2	3	7	体育	2	2	3	7				
	保健	1	1		2	保健	1	1		2	保健	1	1		2	保健	1	1		2				
芸術	音楽美術書道	2			2	音楽美術書道	2			2	音楽美術書道	2			2	音楽美術書道	2			2				
外国語	英語Ⅰ	3			3	英語Ⅰ	3			3	英語Ⅰ	3			3	英語Ⅰ	3			3				
	英語Ⅱ		2	2	4	英語Ⅱ		2	2	4	英語Ⅱ		2	2	4	英語Ⅱ		2	2	4				
家庭	家庭総合		2	2	4	家庭総合		2	2	4	家庭総合	4			4	家庭総合		2	2	4				
専門 教科	共通 科目	農業と環境	2			4	共通 科目	農業と環境	2			2	共通 科目	農業と環境	2			2	農業と環境	3			3	
		課題研究		2	4	6		課題研究		2	2	4		課題研究		2	3	5	課題研究		2	2	4	
		総合実習(内)	2			2		総合実習(内)				2		総合実習(内)				2	総合実習(内)				2	
		総合実習(外)	1			1		総合実習(外)	1			1		総合実習(外)	1			1	総合実習(外)	1			1	
		農業と情報	2			2		農業と情報	2			2		農業と情報	2	3		5	農業と情報	2	2	2	6	
		栽培と環境	2			2		測量	4	2		6		生物活用		3	2	5	食品製造	2	2	2	4・6	
		飼育と環境		2		2		農業土木施工	2	2	2	2・6		地域資源活用				3	3	食品流通			2	2
		果樹		2		2		森林科学		2	4	6		フードデザイン		3		3	生物活用		2		2	
		草花			2	2		森林経営			2	2		ファッション課題		3		3	地域資源活用			2	2	
		地域資源活用			2	2		造園計画		2		2		保育基礎			2	2	簿記	3	2		5	
		植物バイオ	2	2		2・4		造園植栽		2		2		社会福祉基礎	2			2	加工	食品微生物			2	2
		作物		2		2		造園施工管理		2		2		介護福祉基礎		2		2	流通	食品化学		2		2
		野菜		3	2	3・5		農業土木設計	4		4	8		こころがらぬ理解			2	2		商品開発と流通	2			2
		畜産			2	2		社会基盤工学	2			2												
選択 科目	理科	化学			4	4	理科	物理			4	4	理科	化学			4	4	理科	化学			4	4
		生物			4	4		化学			4	4		生物			4	4		生物			4	4
		農業経営			2	2		造園計画			2	2		ファッション造形基礎			2	2		食と健康			2	2
		果樹			2	2		造園植栽			2	2		フードデザイン			2	2						
								農業土木設計			2	2		生活支援技術			4	4		食品加工	食品製造			2
					水循環			2	2						加工流通	食と文化			2	2				
普通科目	19	15	15	49		19	15	15	49		23	13	13	49		19	15	15	49					
専門科目	10	14	14	38		10	14	14	38		6	16	16	38		10	14	14	38					
選択科目	0	4	6	10		0	10	10	20		0	2	4	6		0	4	6	10					
小計	29	29	29	87		29	29	29	87		29	29	29	90		29	29	29	90					
ホームルーム活動	1	1	1	3		1	1	1	3		1	1	1	3		1	1	1	3					
総合的な探究の時間	1	0	0	1		1	0	0	1		1	0	0	1		1	0	0	1					
合計	31	30	30	91		31	30	30	91		31	30	30	91		31	30	30	91					
備考	(1)3年の選択理科は理科の選択または専門科目の4単位のいずれかの選択とする。 (2)2・3年生の「総合的な探究の時間」は3年生の「課題研究」の履修によってその単位を代替する。																							

令和5年度 第3学年

学科 学年 教科	生 物 生 産 科					環 境 工 学 科					生 活 科 学 科					生 産 流 通 科						
	科 目	1	2	3	計	科 目	1	2	3	計	科 目	1	2	3	計	科 目	1	2	3	計		
国 語	国語総合	4			4	国語総合	4			4	国語総合	4			4	国語総合	4			4		
	現代文B		2	2	4	現代文B		2	2	4	現代文B		2	2	4	現代文B		2	2	4		
地 理 史	世界史A			2	2	世界史A			2	2	世界史A			2	2	世界史A			2	2		
	地理A		2		2	地理A		2		2	地理A		2		2	地理A		2		2		
公 民	現代社会	2			2	現代社会	2			2	現代社会	2			2	現代社会	2			2		
	政治・経済			2	2	政治・経済			2	2	政治・経済			2	2	政治・経済			2	2		
数 学	数学Ⅰ	4			4	数学Ⅰ	4			4	数学Ⅰ	4			4	数学Ⅰ	4			4		
	数学Ⅱ		2	2	4	数学Ⅱ		2	2	4	数学Ⅱ		2	2	4	数学Ⅱ		2	2	4		
理 科	科学と人間生活	2			2	科学と人間生活	2			2	科学と人間生活	2			2	科学と人間生活	2			2		
	物理基礎					物理基礎		2		2	物理基礎				2	物理基礎				2		
	化学基礎		2		2	化学基礎		2		2	化学基礎		2		2	化学基礎		2		2		
	生物基礎		2		2	生物基礎				2	生物基礎		2		2	生物基礎		2		2		
保 体 育	体 育	2	2	3	7	体 育	2	2	3	7	体 育	2	2	3	7	体 育	2	2	3	7		
	保 健	1	1		2	保 健	1	1		2	保 健	1	1		2	保 健	1	1		2		
芸 術	音楽美術書道	2			2	音楽美術書道	2			2	音楽美術書道	2			2	音楽美術書道	2			2		
外 国 語	コミュニケーション英語Ⅰ	3			3	コミュニケーション英語Ⅰ	3			3	コミュニケーション英語Ⅰ	3			3	コミュニケーション英語Ⅰ	3			3		
家 庭	家庭総合		2	2	4	家庭総合		2	2	4	家庭総合		2	2	4	家庭総合		2	2	4		
専 門 科	共 通	農業と環境	4			4	農業と環境	2			2	農業と環境	3			3	農業と環境	2			2	
		課題研究		2	2	4	課題研究			2	2	課題研究			2	2	課題研究		1	2	3	
		総合実習(内)		2	2	4	総合実習(内)		2	2	4	総合実習(内)		1	1	2	総合実習(内)		2	2	4	
		総合実習(外)	1	1	1	3	総合実習(外)	1	1	1	3	総合実習(外)	1	1	1	3	総合実習(外)	1	1	1	3	
		農業情報処理	2	2		4	農業情報処理	2			2	農業情報処理	2			2	農業情報処理	2	2		6	
		植物バイオ	3			3	測 量	5	2		7	生物活用		2		2	野 菜				2	
	農 業 科	緑 化 土 木	食と農業			2	2	食と農業			2	2	食と農業			2	2	食と農業				2
			作物		3		3	森林科学		4		4	フードデザイン		4	2	6	食品製造	2	2		4
			野菜		2		2	造園計画		3		3	フワフワ造形		3		3	簿 記	3	2		5
			畜産	2	2		4	環境緑化材料		2	2	4	子どもの発達と保育			2	2	食品化学				2
			草花	3			3	農業土木設計		4		4	社会福祉基礎		2		2	草 花				2
			野菜	2	2		4	農業土木施工		3	2	5	介護福祉基礎		2		2					2
植物バイオ		2		2	水循環		2		2	こころがけの授業		2		2								
選 択 科	進 学	国語表現			2	2	国語表現			2	2	国語表現			2	2	国語表現				2	
		数学A			2	2	数学A			2	2	数学A			2	2	数学A				2	
		コミュニケーション英語Ⅰ		3		3	コミュニケーション英語Ⅰ		3		3	コミュニケーション英語Ⅰ		3		3	コミュニケーション英語Ⅰ				3	
		英語表現Ⅰ			2	2	英語表現Ⅰ			2	2	英語表現Ⅰ			2	2	英語表現Ⅰ				2	
	専 門 科	緑 化 土 木	コミュニケーション英語Ⅰ			4	4	コミュニケーション英語Ⅰ			4	4	コミュニケーション英語Ⅰ			4	4	コミュニケーション英語Ⅰ				4
			農業機械			2	2	造園技術		3		3	生活産業情報		3		3	ビジネス基礎				3
			果 樹		3	2	5	森林科学			2	2	ファッション造形基礎			2	2	加工				2
								森林経営			2	2	家庭調 理			2	2	加工				2
								社会福祉工学		3		3	福祉			4	4	流通				2
								農業土木設計			2	2						流通				2
								地球環境化学			2	2						流通				2
								物理			4	4						流通				3
理 科	専 門 科	化学			4	4	物理			4	4	化学			4	4	理科				4	
		生物			4	4	化学			4	4	生物			4	4	理科				4	
理 科	専 門 科	農業経済			2	2	造園計画			4	4	生物活用			2	2	理科				2	
		課題研究			2	2	水循環			4	4	子ども文化			2	2	理科				2	
普 通 科 目	20	13	13	46		20	13	13	46		24	11	11	46		20	13	13	46			
専 門 科 目	10	14	9	33		10	14	9	33		6	16	11	33		10	14	9	33			
選 択 科 目		3	8	11			3	8	11			3	8	11					3	8		
小 計	30	30	30	90		30	30	30	90		30	30	30	90		30	30	30	90			
ホームルーム活動	1	1	1	3		1	1	1	3		1	1	1	3		1	1	1	3			
総合的な探究の時間	0	0	0	1		0	0	0	1		0	0	0	1		0	0	0	1			
合 計	31	31	31	93		31	31	31	93		31	31	31	93		31	31	31	93			
備 考	(1)2年進学・専門の選択はコミュニケーション英語Ⅱと専門科目の3単位とする。 (2)3年進学・専門の選択はコミュニケーション英語Ⅲまたは英語表現Ⅰ2単位と国語・数学の2単位と専門科目の4単位とする。 (3)3年の選択理科は理科の選択または専門科目の4単位のいずれかの選択とする。 (4)2・3年生の「総合的な探究の時間」は3年生の「課題研究」の履修によってその単位を代替する。																					

各 学 科 の 紹 介

生物生産科

本科では、農産物の生産を体験的に学び、時代の進展に幅広く対応できる創造性豊かな思考力と実践力を持った農業後継者や農業技術者の育成を目指している。

そのため、作物、野菜、畜産、草花、果樹など、幅広い分野を学び実習を通じて技術を身につける。更に地域にも赴き、実践的な技術や地域の課題にも触れている。そして、地域農業の課題をテーマにしたプロジェクトを推進し、豊かな人間性や他者と共同して課題に取り組む資質・能力を育み、地域社会に貢献しようとする力を身につけることを目指している。また、アイメック農法やIoTを活用したスマート農業などの最新の農業を学ぶ環境も整っている。

日本農業技術検定や土壌医検定、毒物・劇物取扱者や危険物取扱者、ビジネス文書実務検定などの資格も取得できるように指導している。



環境工学科

本科では、1学年で環境や測量に関する基礎的な技術や知識を身につけ、2・3学年では、農地の整備、都市計画、道路設計などを中心とする環境土木コースと、庭園の設計・管理、林業などを中心とする環境緑化コースに分かれ、より専門的な知識と技術を習得する。

これらの学習では、快適環境創造を観点に新しい時代の要請に応えることのできる技術者の育成を目指している。

また、実験・実習に重点を置くとともに、在学中に測量士・測量士補や2級土木・造園施工管理技士(学科)の資格が取得できるよう指導し、卒業生は、土木・測量・林業・造園業界や公務員等で活躍している。



生活科学科

本科では、「農業」「家庭」「福祉」を学習の3本柱としている。「農業」と「家庭」の学習により、生産から消費までを総合的な視野でとらえさせる。また「家庭」と「福祉」の学習により、広く社会との関わりの中で生活をとらえさせ、豊かな感性と福祉の心を育てることを目標としている。

そのため、全国高校家庭科技術検定(食物調理・被服製作)、ビジネス文書実務検定・秘書検定などの資格取得や、食育教室、施設実習などの交流学习を積極的に取り入れ、確かな技術の定着と実践的態度の養成に努めている。



食品流通科

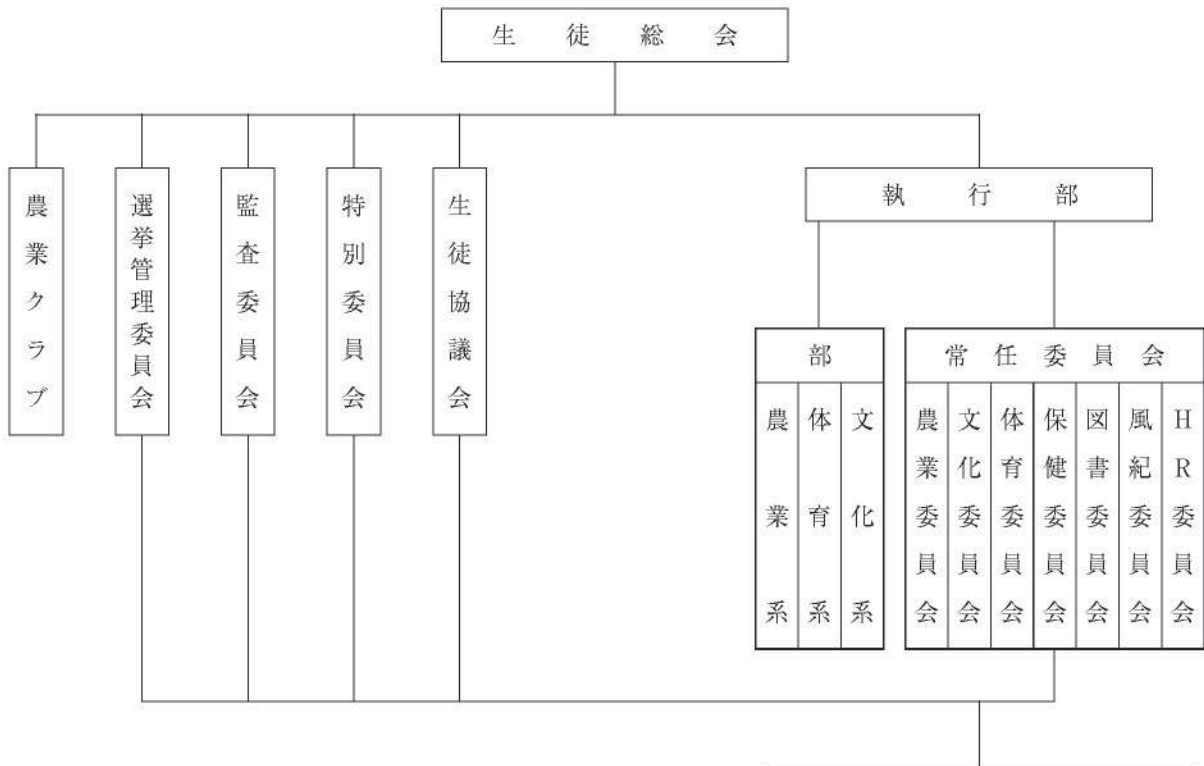
本科では、農産物の加工から流通までの知識と技術を習得し、食品の加工実習やふれあいマーケットでの販売実践を通して食のプロフェッショナルとして社会のサービス化に幅広く対応できる創造性豊かな思考力と実践力をもった産業人の育成を目指している。

そのために、1学年では農業と環境や食品製造を中心として基本的な知識や技術を身につけ、2・3年生では食品製造、食品化学、食品微生物などを学ぶ加工コースと、商品開発と流通、食文化などを学ぶ流通コースに分かれ、専門的な知識と技術を習得させて総合的な実践力をつける。

また、秘書検定、食生活アドバイザー検定、簿記検定、日本農業技術検定、ビジネス文書実務検定、情報処理技能検定、プレゼンテーション検定、文章デザイン検定など多くの資格が取得できるよう指導している。



生徒会組織



文化部	芸術・吹奏楽・放送・茶華道・郷土芸能・演劇(同好会)
体育部	野球・サッカー・相撲・陸上・男子バレー・女子バレー・男子テニス・女子テニス・レスリング
農業部	生物生産・環境工学・生活科学(JRC)・生産流通

クラス生徒会									
選挙管理委員	農業委員	文化委員	体育委員	保健委員	図書委員	風紀委員	H R 委員	副代表	代表

応援歌

作詞 福井農林高校生徒会
作曲 吉田 武夫

$\text{♩} = 120$ 生々と

若き血潮に 肉踊り
玉なす汗を なぎはらい
心と技を 磨きつつ
わが精銳は ここにあり
みなぎる力 たくましく
ああ福農の 意気高し

教 職 員 一 覧 表

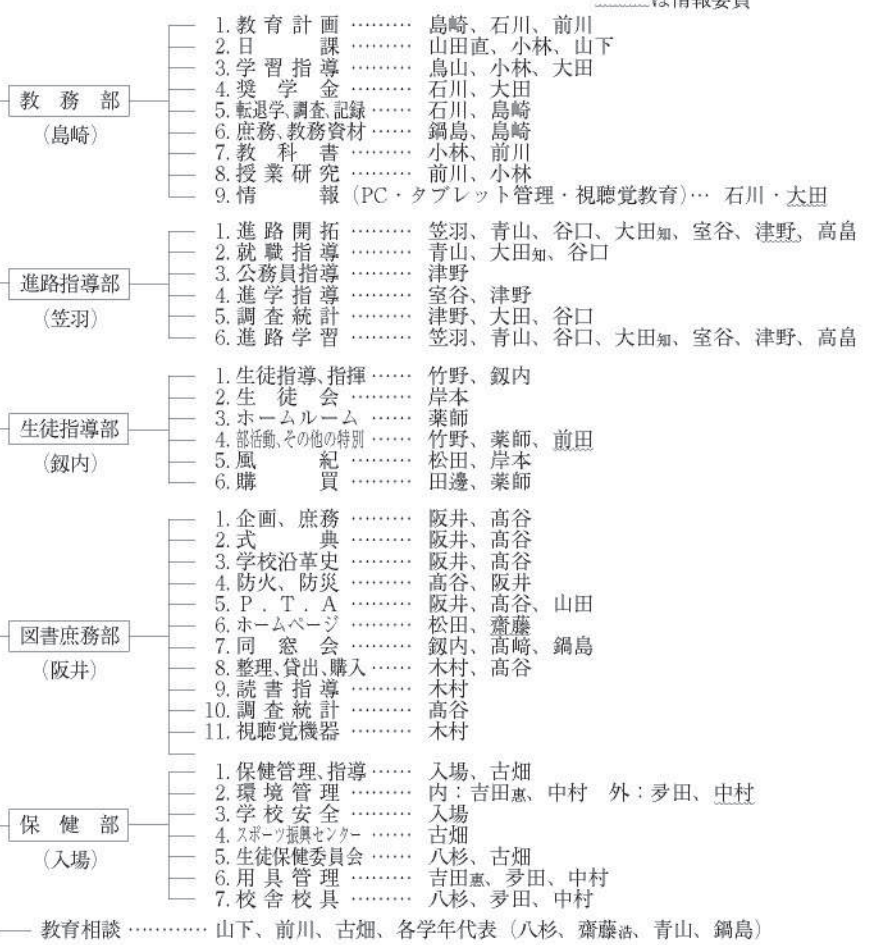
職 名		氏 名	担当教科	担 任	校 務 分 掌	生徒会
1	校 長	今 澤 ひかり	校 長			
2	教 頭	山 本 英 俊	教 頭			
3	教 諭	石 川 功	国 語		教務部	
4	教 諭	葉 師 千 春	国 語	3工副担任	生徒指導部	ホームルーム
5	教 諭	室 谷 有紀子	国 語	2流正担任	進路指導部	
6	教 諭	田 邊 和歌子	地歴公民	1流正担任	生徒指導部	選 管
7	教 諭	岩 城 文 佳	公 民		(育休)	
8	臨任用講師	木 村 幸 夫	地歴公民		図書庶務部	図 書
9	教 諭	谷 口 晶 子	数 学	3生正担任	進路指導部	
10	教 諭	山 田 直 子	数 学		教務部	
11	非常勤講師	小 林 邦 夫	数 学			
12	非常勤講師	金 崎 肇	数 学			
13	教 諭	島 崎 健	理 科	2物正担任	教務部主任	
14	教 諭	高 谷 亮	理 科	2工正担任	図書庶務部	
15	非常勤講師	吉 村 麻依子	理 科			
16	教 諭	入 場 賢 則	保健体育		保健部主任	
17	教 諭	岸 本 美 和	保健体育	2生副担任	生徒指導部	生徒協議会
18	教 諭	竹 野 浩 彰	保健体育	3工正担任	生徒指導部	体 育
19	非常勤講師	前 田 隆 典	保健体育			
20	教 諭	山 下 真由美	芸 術		教務部・教育相談	
21	非常勤講師	宮 本 美紗季	芸 術			
22	非常勤講師	草 壁 麻衣子	芸 術			
23	教 諭	青 山 秀 樹	外 国 語	3流副担任	進路指導部・3学年主任	
24	教 諭	松 田 拓 己	外 国 語	1物副担任	生徒指導部	風 紀
25	非常勤講師	松 嶋 優 季	外 国 語			
26	A L T	カエリン・ステファニー	外 国 語			
27	教 諭	阪 井 京 子	家 庭	1生副担任	図書庶務部主任	
28	教 諭	前 川 薫	家庭・福祉	3生副担任	教務部	
29	教 諭	大 田 知 子	家 庭	2生正担任	進路指導部	
30	教 諭	小 林 美 樹	家 庭	1生正担任	教務部	
31	非常勤講師	尾 烏 ひろ美	家 庭			
32	非常勤講師	牧 野 美 樹	家 庭			
33	非常勤講師	吉 原 由紀子	家 庭			
34	教 諭	田 原 康 治	農 業	2物副担任	実習部主任	
35	教 諭	高 崎 裕 武	農 業	3物副担任	実習部	
36	教 諭	大 田 光 宣	農 業	3物正担任	教務部	
37	教 諭	宇佐美 元 気	農 業	1物正担任	実習部、舎監長	
38	非常勤講師	長谷川 俊 基	農 業			
39	非常勤講師	高 橋 秀 幸	農 業			
40	非常勤講師	河 原 友 子	農 業			
41	教 諭	白 崎 則 子	農 業	3流正担任	実習部	
42	教 諭	鳥 山 崇	農 業	1流副担任	教務部	
43	教 諭	齋 藤 浩 一	農 業	2流副担任	図書庶務部・2学年主任	

職名	氏名	担当教科	担任	校務分掌	生徒会	
44	教諭	酒井康旨	農業			
45	臨任用講師	前田章吾	農業		文化	
46	非常勤講師	西村ゆきえ	商業			
47	非常勤講師	山岸敬一郎	商業			
48	教諭	笠羽靖浩	農業		進路指導部主任	
49	教諭	鍛内倫夫	農業		生徒指導部主任	
50	教諭	岩本鈴音	農業	2工副担任	実習部	農業
51	教諭	津野佑規	農業	1工正担任	進路指導部	
52	教諭	八杉一仙	農業	1工副担任	保健部・1学年主任	保健
53	養護教諭	古畑千恵			保健部	保健
54	実習助手	松田宏明	環境工学科		図書庶務部	
55	実習助手兼 実習教諭	吉田恵理	生活科学科		保健部	
56	実習助手兼 実習教諭	茅田慎吾	食品(生産)流通科		保健部	
57	実習助手兼 実習教諭	鍋島淳一	食品(生産)流通科		教務部	
58	実習助手	島田雅史	生物生産科		生徒指導部	
59	実習助手	齋藤訓弘	生物生産科		実習部	
60	実習助手	中村尚平	環境工学科		保健部	
61	実習助手	高島洋征	生物生産科		進路指導部	
62	臨任実習助手	山口良二	生物生産科		実習部	
63	臨任実習助手	浅井英和	食品(生産)流通科		生徒指導部	
64	臨任実習助手	山田将史	生物生産科		図書庶務部	
65	事務長	清川伸一			事務総括	
66	主任	吉田かな子			事務	
67	主事	原田光輝			事務	
68	技術職員	宮脇憲昭			事務(校務一般)	
69	臨任給食員	松木恵子			寄宿舎(給食)	
70	臨任農手	吉田敬一				
71	臨任農手	田中光雄				
72	校医	河合隆寛			学校医(内科)	
73	歯科医	大橋嘉偵			学校医(歯科医)	
74	薬剤師	五十嵐ひとみ			学校薬剤師	
75	茶華道講師	山崎俊子				
76	琴講師	永田雅秀				
77	郷土芸能講師	上坂優				
78	郷土芸能講師	西宮大智				
79	吹奏楽講師	竹嶋利和				
80	レスリング講師	西田耕一郎				
81	レスリング講師	加藤勇樹				
82	レスリング講師	安田翔				
83	雇員	村上真里			購買	
84	雇員	美濃部昌明			事務(校務一般)	
85	非常勤舎監	坂下貞雄			寄宿舎(舎監)	

校 務 分 掌

運営委員会	事務長、各部主任、各学年主任
教育課程委員会	教務・進路・実習部主任、各学科主任、各教科主任
入試選考委員会	各部主任、各学科主任、関係者
指導委員会	教務・指導部主任、各学年主任、当該学科主任、関係者
防災委員会	事務長、各部主任、舎監長
学科主任会	実習各部主任、各学科主任
キャリア教育推進委員会	各部主任、各学科主任、各学年主任、教育相談
学校保健委員会	事務長、保健部主任、養護教諭、保健部職員、学校医
人権同和教育委員会	教育相談・教務・図書庶務・指導・進路主任、養護教諭
国際交流委員会	実習部主任、指導(釧内)、実習(白崎)、各学年1名(宇佐美)(田原)(白崎)
修学旅行委員会	教務・指導部主任、各学年主任
青空委員会	保健・生徒指導部主任、養護教諭、教育相談担当、男性職員代表(入場)・女性職員代表(岸本)
いじめ対策委員会	教務・生徒指導部主任、教育相談担当、養護教諭、各学年主任、関係者
情報委員会	教務主任、各部情報委員
特別認定対策委員会	教務・生徒指導・保健部主任、教育相談、養護教諭、該当(学科主任、学年主任、担任、副担任、教科担任)
奨学金選考委員会	教務主任、指導部主任、各学年主任、奨学金担当
特別支援委員会	校長、教頭、教務部主任、特別支援教育コーディネーター、生徒指導部主任、養護教諭、関係学年主任、担任
職員会議	司会……薬師・高崎
職員衛生管理委員会	校長、教頭、衛生管理者(竹野)、養護教諭、職場代表(田原)、(岸本)

……は情報委員



通級担当 …… 山下、前川、山田直、木村
 県農業クラブ事務局 …… 高崎、白崎、酒井、齋藤訓
 高体連バレーボール専門部事務局 …… 入場、高崎、高島、岸本、谷口、小林
 県高野連理事 …… 大田光

学科主任	
生物生産	大田 光宣
環境工学	津野 佑規
生活科学	大田 知子
食品流通	鳥山 崇

教科主任	
国語	薬師 千春
地歴・公民	田邊和歌子
数学	山田 直子
理科	高谷 亮
保健体育	竹野 浩彰
芸術	山下真由美
外国語	松田 拓己
家庭	小林 美樹

クラス担任 第1学年	
主任	……八杉 一仙
生物生産	宇佐美元気
副	松田 拓己
環境工学	津野 佑規
副	八杉 一仙
生活科学	小林 美樹
副	阪井 京子
食品流通	田邊和歌子
副	鳥山 崇

クラス担任 第2学年	
主任	……齋藤 浩一
生物生産	鳥崎 健
副	田原 康治
環境工学	高谷 亮
副	岩本 鈴音
生活科学	大田 知子
副	岸本 美和
生産流通	室谷有紀子
副	齋藤 浩一

クラス担任 第3学年	
主任	……青山 秀樹
生物生産	大田 光宣
副	高崎 裕武
環境工学	竹野 浩彰
副	薬師 千春
生活科学	谷口 晶子
副	前川 薫
生産流通	白崎 則子
副	青山 秀樹

年 間 教 育 計 画

月	主 要 行 事	主 管	そ の 他 の 行 事
4	追認考査（2・3年） 5（水）・6（木） 入寮式（11:00） 7（金） 入学式（13:00） 7（金） 新任式・始業式 10（月） 1年生オリエンテーション（校内） 11（火）・12（水） 面接週間（1・2年） 12（水）～18（火） 身体計測 14（金） 開校記念強歩大会 28（金）	教務 寄宿舎 図書庶務 図書庶務 教務 教務・学年 保健 生徒指導	
5	第1回環境整備 10（水） 中間考査 17（水）～20（土） P T A総会 20（土） 避難訓練 24（水）	保健 教務 図書庶務 図書庶務	
6	面接週間（3年） 5（月）～9（金） 田植祭 7（水） 2年生インターンシップ 12（月）～16（金）	教務・学年 実習 実習	春季高校総体 1（木）～4（日）
7	期末考査 3（月）～6（木） 保護者懇談会 18（火）・19（水） 終業式 20（木） オープンスクール 28（金）	教務 図書庶務 図書庶務 教務・実習	
8	再試験・追認考査 3（木）～4（金）	教務	農業クラブ北信越ブロック大会：福井 17（木）～18（金）
9	始業式 1（金） 修学旅行（2年） 27（水）～29（金） 演習林体験実習（1年） 29（金） 遠足（3年） 29（金）	図書庶務 学年 実習・学年 生徒指導・学年	
10	第2回環境整備 4（水） 中間考査 10（火）～13（金） コース選択期間（1、2年） 5（木）～11月中旬 学校祭（1日目） 31（火）	保健 教務 教務 生徒指導、実習	農業クラブ全国大会：熊本 24（火）～26（木） 全国産業教育フェア福井大会 28（土）～29（日）
11	学校祭（2日目） 1（水） 中高連絡会 13（月）	生徒指導、実習 教務	
12	期末考査 5（火）～8（金） 保護者懇談会 21（木） 終業式 22（金）	教務 図書庶務 図書庶務	
1	再試験（3年） 5（金）・9（火） 始業式 9（火） 推薦入試 学年末考査（3年） 29（月）～2/1（木）	教務 図書庶務 入試準備 教務	
2	追認考査（3年） 16（金） 追認考査（3年） 21（水） 一般・学力検査	教務 教務 入試準備	
3	卒業式 1（金） 第2次募集 学年末考査（1・2年） 4（月）～7（木） 合格者登校日 19（火） 終業式 22（金） 離任式 22（金）	図書庶務 入試準備 教務 教務 図書庶務 図書庶務	

生徒の状況

(1) 生徒在籍状況

令和5年4月1日現在

学年 学科	1年		2年		3年		総計
	男	女	男	女	男	女	
生物生産	25	10	24	13	27	4	103
環境工学	32	1	29	1	30		93
生活科学	1	35	4	23	3	29	95
食品流通	18	19	8	20			65
生産流通					14	11	25
計	76	65	65	57	74	44	381

(2) 生徒現住所状況

都市 学科	1年				2年				3年				合計
	物	工	生	流	物	工	生	流	物	工	生	流	
福井市	19	22	26	25	21	20	21	22	16	22	19	19	252
坂井市	2	2	1	1	4		2		1	1	3		17
あわら市	1												1
鯖江市	1		1	3	1					1	2	1	10
越前市	2	1			3	3		1	4			1	15
大野市		1			1		1	1					4
勝山市	1				2	2	1		5				11
敦賀市		2			1	5			1				9
永平寺町	8	5	7	7	3		1	3	2	4	6	2	48
越前市					1			1	1	1	1	2	7
池田町			1				1				1		3
南越前町				1					1	1			3
その他													0
合計	34	33	36	37	37	30	27	28	31	30	32	25	380

(3) 生徒の出身中学校別状況

市町村名	中学校	1年生	2年生	3年生	合計	市町村名	中学校	1年生	2年生	3年生	合計
福井市	明倫	4	9	3	16	勝山市	勝山南部	1	1	4	6
	光陽	4	5	3	12		勝山中部	0	2	1	3
	明道	4	3	3	10		勝山北部	0	2	0	2
	進明	13	8	17	38	あわら市	金津	1	0	0	1
	成和	14	8	4	26	坂井市	三国	0	1	0	1
	安居	0	1	0	1		丸岡	1	2	1	4
	大安寺	1	1	0	2		丸岡南	2	2	4	8
	至民	0	2	1	3		春江	3	1	1	5
	灯明寺	15	12	5	32	鯖江市	鯖江	3	1	2	6
	藤島	0	3	6	9		中央	1	0	1	2
	大東	15	12	14	41		東陽	1	0	1	2
	足羽	2	3	2	7	丹生郡	越前	0	1	0	1
	川西	1	3	1	5		朝日	0	1	1	2
	棗	0	0	1	1		織田	0	0	2	2
	鷹巣	0	0	4	4	今立郡	池田	1	1	1	3
	森田	4	5	4	13	南条郡	南越前	1	0	0	1
	美山	6	0	1	7		南条		0	2	2
	社	1	3	0	4		今庄		0	2	2
	足羽第一	10	5	6	21		万葉	0	3	0	3
	福井大学附属義務	1	1	1	3	越前市	武生第一	1	1	0	2
永平寺	6	2	5	13	武生第二		1	2	2	5	
松岡	20	6	7	33	武生第六		1	0	1	2	
上志比	0	4	1	5	南越		0	1	2	3	
大野市	開成	0	1	0	1	敦賀市	気比	1	0	0	1
	陽明	1	2	0	3		粟野	0	1	1	2
合計								141	122	118	381

(4) 生徒通学状況

学年		1年								2年								3年								合計
学科名		物		工		生		流		物		工		生		流		物		工		生		流		
性別		男	女	男	女	男	女	男	女	男	女	男	女	男	女	男	女	男	女	男	女	男	女	男	女	
J R	金沢方面			2										1	2			1						1	7	
	武生方面	1		2	1		1	2	2	2	1	2					1	4	1	2			3	1	1	27
	越美北線			1											1			1							1	4
えちぜん 鉄 道	福井方面	2		2			4	4	1		2	1				1	3						4		24	
	勝山方面	1	3	2			5	2	3	4	1	4	1		2	3		4	2	2			5	1	45	
	三国方面						1					1			1		1		1	1				1	7	
福 武 線	武生方面									1													1		2	
バ ス	郊外線									1															1	
	市内線			1				1									1						1		4	
自 転 車		16	4	21			22	7	4	12	8	14		1	14	4	11	14		23		1	7	6	6	195
徒 歩							2	9										1								12
寮 生		2	3	1		1				4		2		1			1	1		2		2		2		22
そ の 他		2				2				1	5		1	3		2		1					8	2	3	30
合 計		24	10	32	1	1	35	18	19	24	13	29	1	4	23	8	20	26	5	30	0	3	29	13	12	380

部 活 動 状 況 (全学年)

No.	部	担当者	生徒数	活動場所	No.	部	担当者	生徒数	活動場所
1	芸 術 (美術書道)	田邊・大田知 (宮本・草壁)	18	図書室・美術室・書道室	11	男子バレー	入場・高崎・高島	19	第2体育館
2	吹 奏 楽	山下・浅井	13	音楽室	12	男子テニス	前田・津野	35	テニスコート
3	放 送	室谷・島田	8	放送室	13	女子テニス	白崎・前川	13	テニスコート
4	茶 華 道	阪井・吉田恵	10	礼法室	14	レスリング	高谷・釧内・大田知 (西田・安田)	9	武道場
5	郷 土 芸 能	岩本・宇佐美・山田将・薬師・山田直 (上坂・永田・西宮)	22	第1体育館	15	生物生産	大田光・齋藤訓 山口	20	簿記室・農場・パイオ室
6	野 球	竹野・松田拓・青山	35	グラウンド	16	環 境 工 学	笠羽・釧内・津野 八杉・松田宏・中村	18	土木・緑・施工実習室
7	サ ッ カ ー	石川・田原 島崎・茅田	21	グラウンド	17	生 活 科 学 (J R C)	前川・吉田恵 大田知	40	食物実習室
8	相 撲	鳥山・宇佐美 鳥田	6	相撲場	18	生 産 流 通	齋藤浩・鍋島 茅田・白崎	15	用土室・加工室
9	陸 上	木村・中村・山田将	8	グラウンド	19	演 劇 (同好会)	山本	1	演劇室・大地
10	女子バレー	岸本・谷口・小林	12	第2体育館					

卒業生の進路状況 (過去3年間)

産業別	年度 学科名	令和3年3月卒業					令和4年3月卒業					令和5年3月卒業												
		生物生産科	環境工学科	生活科学科	生産流通科	合計	生物生産科	環境工学科	生活科学科	生産流通科	合計	生物生産科	環境工学科	生活科学科	生産流通科	合計								
卒業者	男	24		34		13		71	22		29			12		63	21		27	1		11		60
	女		8		30		19	57		9		1	28		17	55		8			25		10	43
	合計	32	34	30	32	128	31	30	28	29	118	29	27	26	21	103								
就職	農林水産業	2		3			5			1		1			2									
	建設	2		3			5	1		6					7	1		4					5	
	製造	6		6	5	7	1	25	8		6	5	2	1	22	5	1	4		2	2	1	15	
	運輸・通信			1	1	1		3			3	2	1		6	3						1	4	
	卸・小売・飲食	2	2	2	4	1	2	13	5	1		5	2	1	14	3	1	3					3	10
	農協等団体														0									
	測量調査設計														0									
	医療・介護			2	3		1	6		2		2		2	6	1		2			6			9
	その他サービス		1			1		2	1			2	2	3	8			3		1				4
	公務員	2		2		1	5	2	1	1	1				5	1	4	2		1				8
	事務・その他				1		3	4			2	1		1	4								1	1
合計	14	3	19	14	10	8	68	17	4	19	1	18	7	8	74									
進学	国公立大学	1	1	2			4		1	2					3	1	1						2	
	私立大学	2		2	2	1	3	10	2		5		2	1	10		1	4		2	2		9	
	短期大学			1	3		2	6				2		1	3					3		1	4	
	専修・各種学校	7	4	10	9	2	6	38	3	4	3	8	3	7	28	6		3	1	10	5	4	29	
	合計	10	5	15	14	3	11	58	5	5	10		10	5	9	44	7	2	7	1	15	7	5	44

主な進路先 (過去3年間)

《民間企業》

農林業

J A 福井市
エコファーム舟枝
三ツ星農園
日本海環境サービス
大川あぐり
しばなか
吉川造園

建設業

石黒建設
奥武建設工業
辻広組
川上設備
西村組
川端工業
横田建設
TKD
道端組
タッセイ
大田木材

製造業

サカイオーベックス
第一稀元素化学工業
日本エー・エム・シー
北陸ワコール縫製
光生アルミニウム工業
UACJ福井製造所
オーデオテクニカフタイ
ダウ・東レ福井工場

清川メッキ工業
津田紙工業
信越化学工業
福井経編興業
フクビ化学工業
ミツヤ
カワグチ
日華化学
塩野フイネス
ふじや食品
増永眼鏡
リード食品
福井村田製作所
アスワ村田製作所
アイシン・エイ・ダブリュ工業
新越部品工業上志比工場
タナカフォーサイト
ギヤレックス
山金工業
ホクチク
三和薬品
カンボウプラス
セキサンピーシー
福井キャノンマテリアル

運輸通信業

日本郵便
サカイ引越センター
福井県並行在来線準備
ラニイ福井貨物
北陸トラック運送
北陸名鉄運輸

福井倉庫
北陸電力

卸小売飲食業

コロパン
平和堂
秋吉
大津屋
土田鶏卵
ふたばや
G7オート・サービス
ホームセンターみつわ
ヤスサキ
福井パールライス

サービス業ほか

グランディア芳泉
嶋田病院
福井循環器病院
社会福祉法人長寿幸元会
社会福祉法人一乗谷友愛会
社会福祉法人藤島会
アイビックス
暁産業
ゴールド福井カントリークラブ

《公務員》

福井県職員
福井県警察
京都府警察
自衛官(陸・海・空)

《大学》

国公立大学
福井県立大学
福井大学
新潟大学
岐阜大学

私立大学

福井工業大学
仁愛大学
福井医療大学
がらぎ食マネジメント専門学校
金沢星稜大学
東京農業大学
朝日大学
岐阜協立大学
大阪産業大学
中部大学
帝塚山大学

《短期大学》

仁愛女子短大
金沢学院短大
金城大学短大部
中日本自動車短大

《専門学校》

天谷調理製菓専門学校
大原スポーツ医療保育福祉専門学校
大原簿記法律専門学校
福井情報ITクリエイター専門学校
国際バット専門学校福井校
福井県医療福祉専門学校
福井県立看護専門学校
福井県立福井産業技術専門学院
福井県理容美容専門学校
福井市医師会看護専門学校
福井歯科専門学校
ふくい林業カレッジ
若さ医療福祉専門学校
京都調理師専門学校
京都建築大学校
辻調理師専門学校
穴吹パティシエ福祉カレッジ
テクノ・ホルテイ園芸専門学校
専門学校金沢美専
名古屋ECO動物海洋専門学校
大阪ECO動物海洋専門学校
高津理容美容専門学校
修成建設専門学校
大阪動物専門学校
姫路医療専門学校
住田美容専門学校
タキイ研究農場付属園芸専門学校
日本電子専門学校
駿河台観光&外語ビジネス専門学校
代々木アミューション学院

資格取得状況（卒業生）

資格取得名	学 科 名	生物生産科	環境工学科	生活科学科	生産流通科	合 計
在籍数（卒業生徒数）		29	27	26	21	103
日本農業技術検定	日本農業技術協会	2級				0
		3級	24		9	33
土壌医検定	日本土壌協会	3級	5			5
危険物取扱者	消防試験センター	甲				0
		乙種4類	6			6
		乙種4類外	9			9
		丙種	8			8
測量士	国土交通省 国土地理院	測量士				0
		測量士補		8		8
トレース技能検定	中央工学校 生涯学習センター	3級		23		23
		4級				0
2級土木施工管理技術検定第一次検定			11			11
2級造園施工管理技術検定第一次検定			5			5
造園技能検定		3級				0
小型車両系建設機械運転特別教育			5			5
介護職員初任者研修課程	全国社会福祉協議会			10		10
被服製作	文科省後援校定 全国家庭科技術検定	2級				0
		3級		23		23
		4級		3		3
食物調理	文科省後援校定 全国家庭科技術検定	1級				0
		2級		23		23
		3級		3		3
		4級				0
フラワー装飾技能士	厚生労働省	2級				0
		3級				0
秘書検定	実務技能検定協会	2級			1	1
		3級			8	8
文書デザイン検定	情報処理協会	1級			11	11
		2級		17	9	26
		3級				0
情報処理技能検定 (表計算)	情報処理協会	2級			3	3
		3級	19	20	17	56
		1級			11	11
プレゼンテーション 作成検定	情報処理協会	2級	20		8	28
		3級				0
		1級			11	11
ビジネス文書 検定 (完全合格)	全国商業高等学校 協会	2級	1	5	13	19
		3級	24	20	15	77
		4級			7	7
		1級				0
英語検定	全国商業高等学校 協会	2級	1			1
		3級	12	13	9	6
		2級				2
簿記検定		3級			5	5
ニュース時事能力検定	日本ニュース時事能力検定協会	3級				0
日本漢字能力検定	文部科学省認定	2級				0
		準2級		1	1	2
		3級	11	9	5	5
		4級				0
アグリマイスター	全国農業 高等学校長協会	プラチナ				0
		ゴールド	2			2
		シルバー				0
福井フューチャー マイスター	福井県教育委員会	プラチナ	2	3		1
		ゴールド	17	6	22	16
		シルバー	9	8	4	3
		ブロンズ	1	10		2
合 計		171	122	160	158	611

令和5年1月24日現在

年度別卒業生数

卒業年度	卒業月日	学科名					合計	備考	卒業年度	卒業月日	学科名				合計	備考	
		農業	園芸	林業 緑地	林業	農業 土木					家庭生活	生物 生産	環境 工学	生活 科学			生産 流通
昭和28	昭和29.3	15		19	25	9	68	28.4 福井県福井農 林高等学校 (高志高校より 分離独立)	6	7.3	42	38	38	34	152		
29	30.3	47		27	36	23	133	30.4 園芸科新設	7	8.3	39	41	40	34	154		
30	31.3	53		23	36	27	139		8	9.3	34	39	36	42	151		
31	32.3	40		29	38	26	133		9	10.3	39	41	40	34	154		
32	33.3	39	26	37	38	16	156		10	11.3	34	40	40	39	153		
33	34.3	37	29	32	35	31	164		11	12.3	37	38	34	35	144		
34	35.3	44	30	32	36	39	181		12	13.3	36	29	38	31	134		
35	36.3	44	39	41	39	36	199		13	14.3	37	38	35	38	148		
36	37.3	43	37	39	40	39	198		14	15.3	38	39	34	36	147		
37	38.3	36	28	36	44	35	179		15	16.3	39	37	38	39	153		
38	39.3	29	29	20	33	41	152		38.4 家庭科改め生 活科	16	17.3	38	37	33	32	140	
39	40.3	41	37	38	44	29	189	17	18.3	35	37	38	37	147			
40	41.3	45	45	43	74	49	256	18	19.3	36	34	38	36	144			
41	42.3	43	40	39	86	45	253	19	20.3	36	31	37	33	137			
42	43.3	40	38	41	81	47	247	20	21.3	34	35	31	29	129			
43	44.3	41	35	38	43	88	245	21	22.3	28	29	29	30	116			
44	45.3	29	35	30	39	87	220	22	23.3	32	33	35	34	134			
45	46.3	42	37	36	38	78	231	23	24.3	32	34	32	34	132			
46	47.3	40	39	35	37	45	196	24	25.3	36	28	32	32	128			
47	48.3	35	39	32	38	45	189	25	26.3	34	27	36	35	132			
48	49.3	39	37	31	31	46	184	26	27.3	34	28	34	36	132			
49	50.3	39	40	30	40	41	190	27	28.3	35	36	34	32	137			
50	51.3	30	34	35	37	40	176	28	29.3	34	32	35	34	135			
51	52.3	36	38	39	44	79	236	29	30.3	35	28	32	33	128			
52	53.3	35	39	37	36	79	226	51.4 林業科募集停 止 林業緑地科設 置、募集開始	30	31.3	30	34	34	32	130		
53	54.3	39	37	34	37	79	226	令和元	元.3	34	31	35	35	135			
54	55.3	39	38	40	33	41	191	2	2.3	32	34	30	32	128			
55	56.3	35	34	35	41	38	183	3	3.1	31	30	28	29	118			
56	57.3	44	40	43	40	42	209	4	3.2	29	27	26	21	103	3.4 生産流通科の 募集停止 食品流通科設 置、募集開始		
57	58.3	38	38	39	24	41	180	卒業生総数					15,140				
58	59.3	34	35	32	38	35	174										
59	60.3	27	28	31	31	30	147										
60	61.3	34	36	36	39	40	185										
61	62.3	29	30	31	32	36	158										
62	63.3	40	39	36	35	40	190										
63	平成元.3	33	41	31	35	37	177										
平成元	2.3	38	32	32	32	39	173	4.4 農業科、園芸 科、林業緑地 科、農業土木 科、生活科の 募集停止									
2	3.3	41	38	38	29	41	187	生物生産科、 環境工学科、 生活科学科、 生産流通科設 置、募集開始									
3	4.3	41	37	35	37	38	188										
4	5.3	40	37	36	38	37	188										
5	6.3	38	37	39	37	40	191										
		平成6年3月までの卒業生数					7,687										

学校図書館の概要

資料

(1) 図書資料

○部門別蔵書冊数

0	1	2	3	4	5	6	7	8	9	10	計
総記	哲学	歴史地理	社会科学	自然科学	工学技術	産業	芸術	語学	文学	その他	
832	306	1,604	1,783	1,553	1,357	1,771	1,558	504	5,476	128	16,872

○生徒1人当たりの冊数……約50冊

○記念文庫蔵書

山崎文庫・友永文庫・真柄文庫・牧野文庫・水崎文庫・川端文庫

(2) 図書以外の資料

○新聞5種類 雑誌9種類

○視聴覚機器

プロジェクター3台、デジタル一眼レフカメラ1台、デジタルカメラ5台、
デジタルビデオカメラ3台、CDラジカセ1台、映写スクリーン6台、
ネクタイピン型ワイヤレスマイク3台、液晶テレビ3台、ポータブルDVDプレーヤー1台、
VHS・DVDレコーダー1台、ブルーレイレコーダー4台、スキャンスナップ2台

○視聴覚教材 VHS 111タイトル DVD 192タイトル CD-ROM 38タイトル

利用

(1) 開館時間 平日 8:30~16:50

(2) 貸出 1人 1回 2冊 貸出期間……2週間

寄宿舎

通学に不便な生徒のために、本校の敷地内に修明寮がある。鉄筋2階建て、洋室が男子用9、女子用9、計18室ある。

その外、食堂、浴室(2)、洗濯室(2)、自習室、ホール、屋上物干場など設備がととのっている。

現在男女で19名の入寮生がいる。朗らかに自治的に生活している。



農友会館

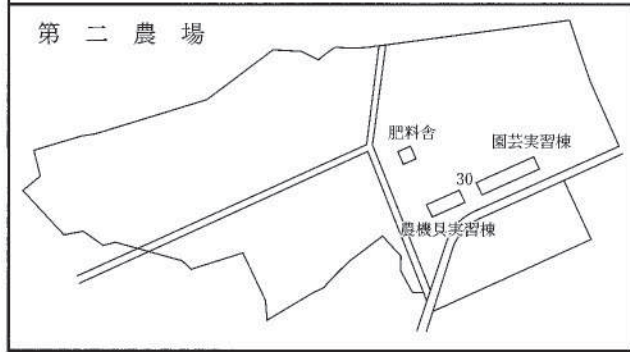
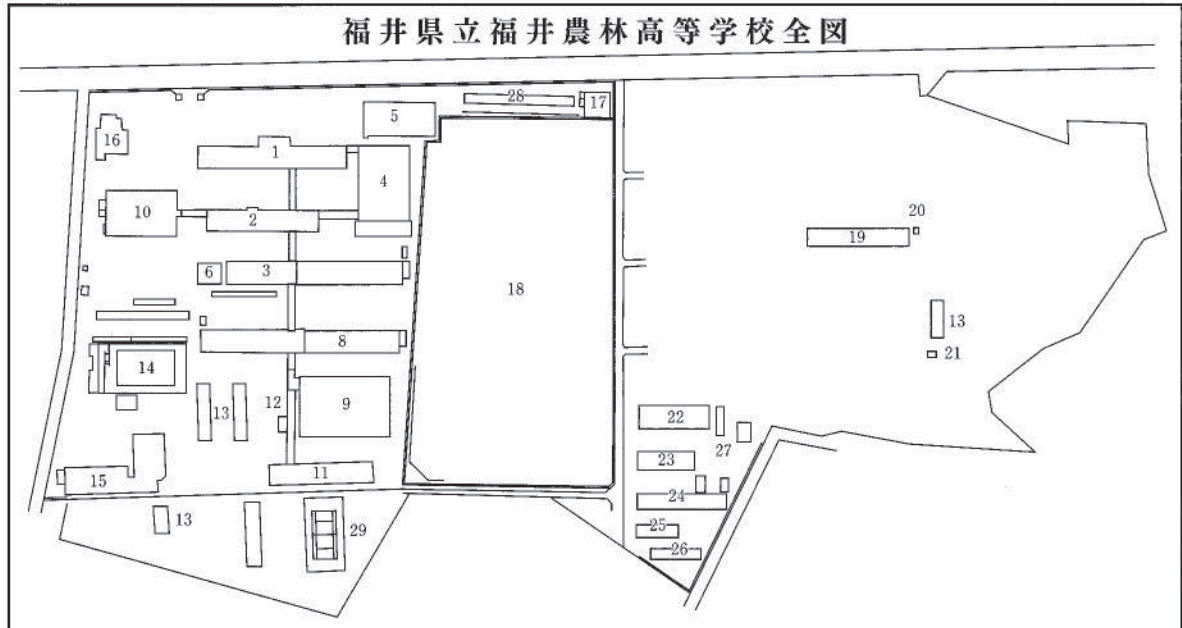
100周年記念のメイン事業として、農友会の要望と学校の意見を入れて、1億円余をかけて建設された。

1階は研修室兼資料展示室、資料室、シャワー室を、2階は講演会や発表会、合宿室として利用する多目的大ホール、和室がととのっている。

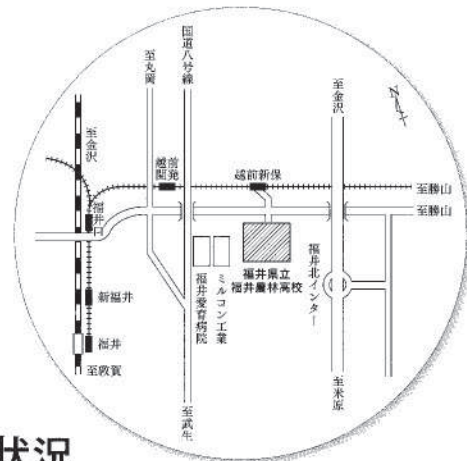
同窓生諸氏には、心のよりどころの場として、在校生には教育活動の場として有効に活用している。



学校平面図



学校位置図



施設・実習地の状況

名称	面積	名称	面積	名称	面積
学校敷地面積	60,956.34㎡	1 管理棟	1,906.50㎡	19 農業実習棟	585.64㎡
農場総面積	37,940.57	2 第2教棟	1,397.95	20 燃料庫	5.73
水田	13,200.00	3 第3教棟	897.75	21 薬液調合室	10.12
草花	1,630.00	(土木教棟)	1,355.55	22 収納舎	328.12
野菜園	2,360.00	4 体育館(兼講堂)	962.76	23 豚舎	200.00
作物育苗	600.00	5 武道館	449.57	24 成鶏舎	253.50
果樹園	4,820.00	6 マート準備室	90.03	25 貯卵選別室	101.50
林業苗圃	780.00	8 第4教棟	2,542.24	26 育雛舎	101.01
その他	14,550.57	9 第2体育館	1,152.79	27 堆肥室	52.80
第2農場	24,129.00	10 特別教棟	2,431.80	28 クラブハウス	192.57
水田	3,800.00	11 園芸実習棟	905.67	29 テニスコート	780.00
果樹園	3,950.00	12 ボイラー室	27.60	30 第2農場管理棟	434.36
野菜園	2,380.00	13 温泉室	812.08	その他の付属建物	1,015.33
その他	18,035.00	14 プール25m(7コース)	811.06	自転車置場	292.96
演習林	574,592.63	15 寄宿舎	976.57	渡り廊下	530.11
演習林宿舎敷地	1,107.43	16 農友会館	415.48	乾燥室	61.20
		17 相撲道場	125.84	車庫	54.00
		18 運動場	14,000.00	プール付属棟	77.06