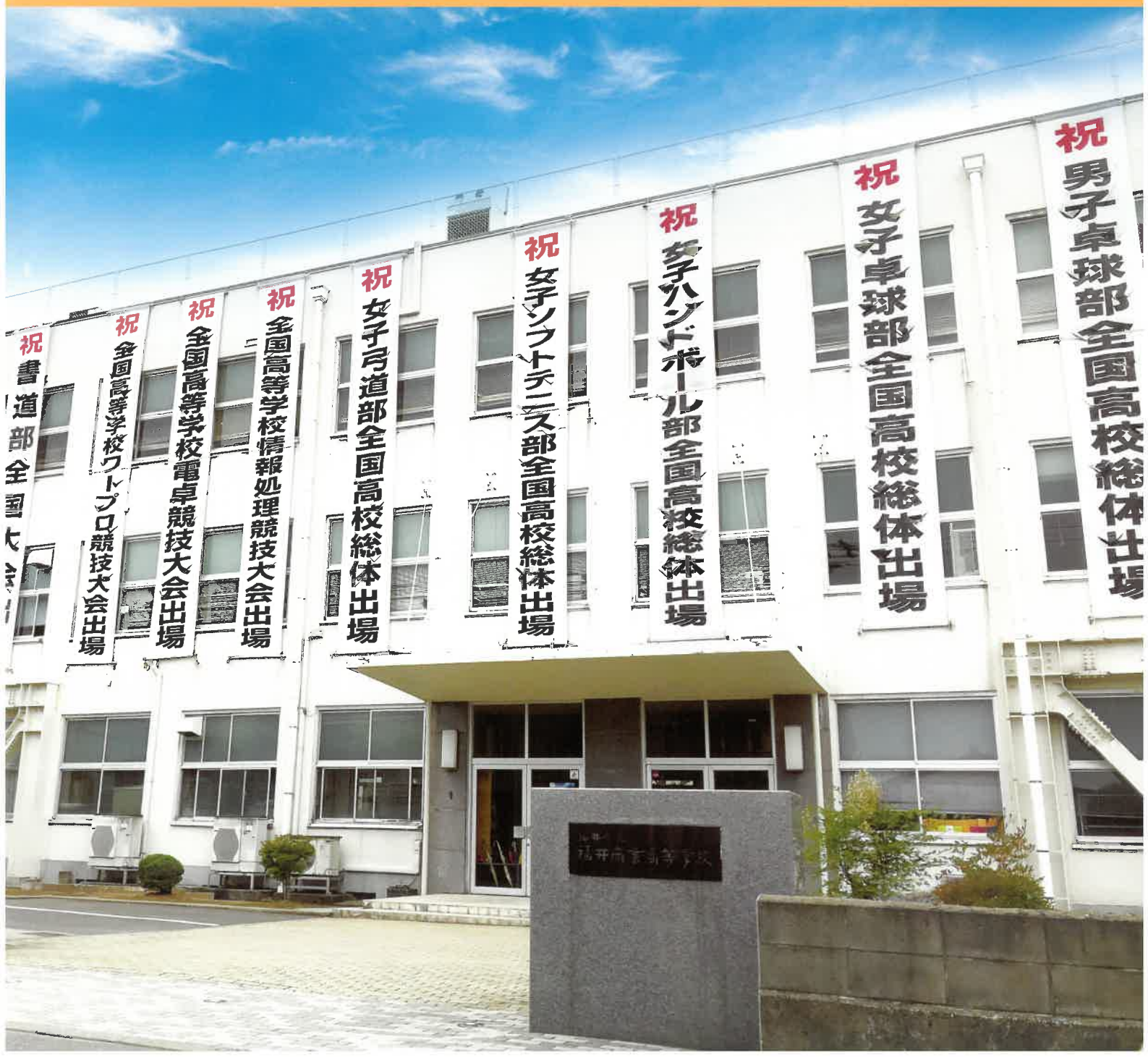


令和5年度
(2023)

高等学校要覧

福井県立福井商業高等学校



校 歌

♩ = 104位

土岐善磨 作詞
中田喜直 作曲

mf 力強くそして優美に

みどりのへいやを くずりゅうがわに あすわの
いざいたてひとしく れきしをほこり たゆまず

mp *f*
ながれのそそぐところん ゆうほうかたれば せいじつあふれて はくさん
はげみて すすみゆか ん くなんとともにし かんぎをわかちて たかいに

mp *mf*
れんぼうー きぼうにかがやく ああさんぎょうのみちな
ただしく じだいをしるべし ああけいざいのほな

f
ひろくひらけて われらのしめい あらたなり
たえずかおるや われらのぶんか ゆたかなり

mp *mf* *f* *ff*
せいしゆんのひを ここにこぞる われらの ふくぼう さかえあれ

われらの福商
青春の日を
われらの文化
あゝ経済の花
たがいに正しく
苦難をともにし
たゆまず励みて
いざ立ててひとしく
二

われらの使命
あゝ産業の道
白山連峰
友情語れば
足羽の流れの
みどりの平野を
九頭竜川に
注ぐところ
誠実あふれて
希望にかがやく
ひろく開けて
新たななり

一

歴史を誇り
進みゆかん
歡喜をわかつて
時代を知るべし
たえず薫るや
ゆたかなり
ここにこぞる
さかえあれ

校 歌

土岐善磨
一九六〇年九月作

目 次

教育目標	2
沿 革	2・3
校務分掌	4
職員構成	5
教育課程（1・2年生）	6
教育課程（3年生）	7
主要行事予定	8
在籍生徒数・卒業生数	9
出身中学校別生徒数	9
通学方法・居住地	9
進路状況	10
就職状況	10
進学状況	10
部活動加入状況	11
生徒会機構	11
本校図書館の概要	12
校地・校舎の配置図	13

教 育 目 標

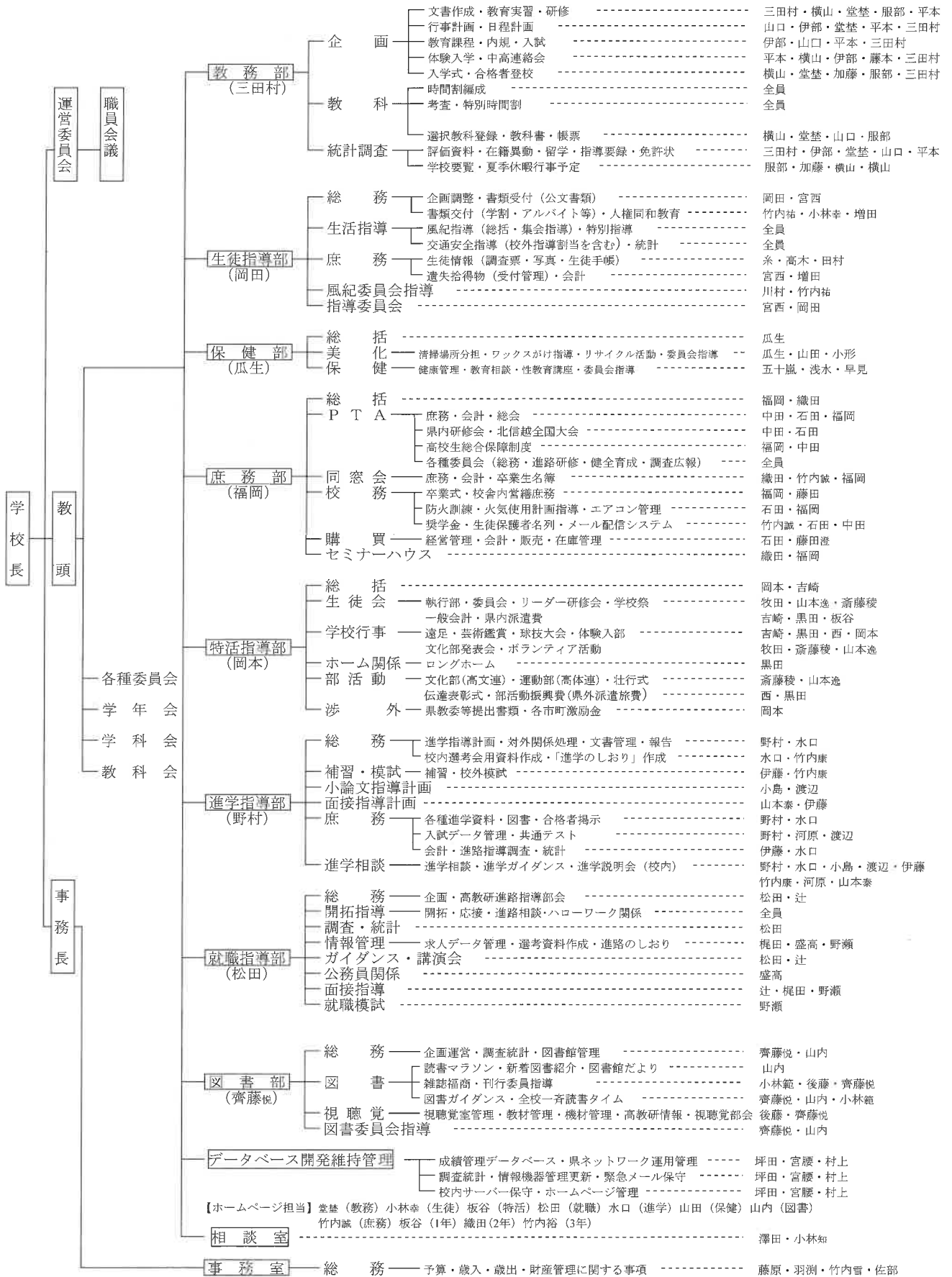
- 1 誠実な人柄で心身共に健康な人を育てる。
- 2 進取の気象に富む明朗な人を育てる。
- 3 商業経営に関する知識技能にすぐれた社会人を育てる。

治 革

- 1904年（明治37） 4.11 「福井裁縫学校」創立（福井市立福井女子高等小学校に附設という形で）
（福井市宝永上町 神明神社西隣）
- 1905年（明治38） 私立「福井商業夜学校」創立（福井市佐佳枝上町）
- 1908年（明治41） 4.25 「福井市立福井商業学校」設立認可（私立「福井商業夜学校」廃止）
（福井市宝永上町神明神社西隣の旧福井女子高等小学校の校舎を充当）
（実業学校令の商業学校規程による甲種商業学校として修業年限は予科2年、本科3年、
生徒定員250名）
- 1909年（明治42） 4.1 「福井裁縫学校」は市立高等小学校に附設となって「福井市立福井女子技芸学校」に改称
- 1926年（大正15） 3.15 「福井女子技芸学校」を高等女学校令により「福井市立実科高等女学校」に改称
（福井市佐佳枝上町）生徒定員400名
- 1927年（昭和2） 11.25 市議会で「福井市立福井商業学校」を足羽郡東安居村境区東端三ツ橋地籍1万坪
（現在地）に移転決定
- 1930年（昭和5） 7.25 現在地に新築校舎一部完成で移転
- 1942年（昭和17） 4.1 「福井市立実科高等女学校」を「福井市立高等女学校」に改組
- 1948年（昭和23） 3.31 新校舎竣工（第3棟6教室）
- 4.1 学制改革により「福井市立福井商業学校」「福井市立高等女学校」が合併して「福井市立
福井高等学校」となる。
- 6.18 福井震災により体育館のみを残して倒壊、焼失
- 7.25 豪雨により九頭竜川堤防決壊し、校庭で水位2mに達する水害に遭う。
- 1949年（昭和24） 3.31 校舎復興工事一部（2棟）完成
- 4.1 学区制により「福井県乾徳高等学校」に校名改称（商業科・普通科・家庭科の総合制）
- 1950年（昭和25） 4.1 県営移管し、「福井県立乾徳高等学校」に校名改称
- 1953年（昭和28） 6.27 創立45周年記念式典挙行政。第3、第4棟相次いで完成
- 1956年（昭和31） 2.4 本年度新入生より商業科（全県1区の単独商業高校）のみ募集
- 3.1 本館完成
- 4.27 本館新築落成記念式典挙行政
- 1958年（昭和33） 4.1 「福井県立福井商業高等学校」に校名改称し、単独制商業高校となる。
- 1961年（昭和36） 2.11 図書館（視聴覚室を併設）完成
- 3.8 校歌制定（土岐善麿作詞 中田喜直作曲）
- 1963年（昭和38） 5.25 体育館第1期工事（競技場）竣工
- 1964年（昭和39） 11.11 校旗制定
- 1965年（昭和40） 4.1 本校定時制は福井県立嶺北高等学校として独立

1966年（昭和41）	7.4	体育館第2期工事（体育教官室・器具室等）竣工
	9.3	プール竣工式
1967年（昭和42）	3.31	体育館第3期工事（ステージ・更衣室・放送室）竣工
	11.4	創立60周年記念式典挙行
1971年（昭和46）	3.31	1号館完成
	7.31	2号館完成
1973年（昭和48）	4.1	商業・営業・経理・情報処理の4学科設置
1974年（昭和49）	3.17	東館・西館・情報処理棟完成
1977年（昭和52）	1.25	推薦入学制実施
1980年（昭和55）	3.31	本館西増築完成
1985年（昭和60）	7.16	第2体育館完成
1987年（昭和62）	11.7	創立80周年記念式典挙行
1988年（昭和63）	7.8	情報処理棟西増築完成
1989年（平成元）	12.22	部室（北・南）完成
1991年（平成3）	3.31	本館改装工事竣工、武道館改築工事竣工
	4.1	国際経済科の新設、新制服採用
	12.18	図書館改装工事竣工
1992年（平成4）	12.15	第1体育館改装工事竣工
1993年（平成5）	12.10	弓道場（射場・的場）完成
1994年（平成6）	4.1	学科改編（営業科を流通経済科、経理科を会計科）
1995年（平成7）	3.31	テニスコート改修工事竣工
1996年（平成8）	3.31	プール改修工事竣工
1997年（平成9）	3.31	バクネット改修工事竣工
	10.3	第1体育館屋根改修工事竣工
1999年（平成11）	3.16	第1体育館トイレ・更衣室新設工事竣工
	3.25	2号館リフレッシュ耐震工事竣工
2000年（平成12）	3.22	1号館・西館リフレッシュ耐震工事竣工
2001年（平成13）	11.7	本館西側耐震補強工事竣工
	12.17	2号館4F女子トイレ新設工事竣工
2005年（平成17）	4.1	新制服採用
	8.1	普通教室に氷蓄熱式冷房装置稼働開始
	11.28	東館リフレッシュ工事竣工
2007年（平成19）	1.24	情報棟リフレッシュ工事竣工
	10.15	セミナーハウス「福商会館」完成
	10.27	創立100周年記念式典挙行
2009年（平成21）	12.24	第1体育館（屋根）耐震補強工事竣工
2010年（平成22）	11.30	東館耐震補強工事竣工
	12.24	テニスコート2面人工芝化改修工事竣工
2011年（平成23）	8.31	図書館耐震補強工事竣工
2013年（平成25）	12.27	本館耐震補強工事竣工
2014年（平成26）	1.7	本館屋上防水等工事竣工
2014年（平成26）	5.19	全国商業高等学校長協会より商業教育の振興発展寄与に対して学校表彰を受賞
2015年（平成27）	4.23	子ども読書活動優秀実践校の文部科学大臣表彰を受賞
2019年（令和元）	9.30	中庭（1号館・2号館間）改修工事竣工
2022年（令和4）	6.10	普通教室エアコン更新

校務分掌



職 員 構 成

(令和5年4月1日現在)

職名	氏名	担当教科	学級担任	校務分掌	顧問部名	職名	氏名	担当教科	学級担任	校務分掌	顧問部名
校長	鈴木利英					教諭	辻博文	〃		庶務部	硬式野球
教頭	田嶋基史	商業				教諭	横山加名	〃	2F	教務部	女子ハンドボール
事務長	増田公威			事務部		教諭	水口武彦	〃		進学指導部	女子バスケットボール
教諭	齊藤悦子	国語		図書・視聴覚部長	剣道・読書	教諭	河原辰徳	〃	1H	進学指導部	男子卓球・放送
教諭	黒田真知子	〃	1B	特活指導部	女子バドミントン・茶華道	教諭	竹内祐司	〃	3G	生徒指導部	硬式野球
教諭	田村彰規	〃		生徒指導部	書道	教諭	高木謙治	〃	2A	生徒指導部	サッカー
教諭	渡辺賢治	〃	3B	進学指導部	女子テニス	教諭	竹内誠	〃	1F	庶務部	男子ハンドボール
教諭	増田典子	〃		生徒指導部	JRC	教諭	服部泰朗	〃	2H	教務部	男子卓球
教諭	小島瑞恵	〃		進学指導部	演劇	教諭	牧田翔平	〃	2D	特活指導部	FIC・サッカー
教諭	岡田要	地歴・公民		生徒指導部長	剣道	教諭	野瀬司	〃	2B	就職指導部	サッカー
教諭	澤田聡恵	〃		教育相談	箏曲	教諭	藤田博志	〃		庶務部	陸上
教諭	山本泰平	〃		進学指導部	男子バスケットボール・美術	教諭	小形光雄	〃	3F	保健部	女子ソフトテニス
臨時任用講師	藤本紗奈	〃		教務部	女子テニス・書道	教諭	平本文明	〃		教務部	簿記会計
臨時任用講師	若山大地	〃		進学指導部	男子バスケット・美術	教諭	宮西芳弘	〃		生徒指導部	珠算
教諭	岡本貴雄	数学		特活指導部長	弓道	教諭	板谷健一	〃		特活指導部	FIC
教諭	中田政晴	〃		庶務部	演劇・男子ハンドボール	養護教諭	早見尚子	養護		養護	
教諭	小林範恭	〃		図書部	女子ソフトボール	実習助手・実習教諭	宮腰香織	情報処理		データベース	珠算・ワープロ
教諭	伊部岳穂	理科		教務部	箏曲・男子テニス	実習助手	村上多加子	〃		データベース	茶華道・コンピュータ
教諭	盛高佑貴	〃	1E	就職指導部	男子バドミントン	実習助手	山内裕美	司書		図書	読書・JRC
教諭	後藤哲男	〃		図書部		英語実習助手	ジェイク・ヒューストン	英語			
教諭	野村希美子	英語		進学指導部長	ESS	英語実習助手	エリザベス・ポットウキン	〃			
教諭	石田洋志	〃	1年主任	庶務部	女子バスケットボール・ESS	会計年度任用職員	上田沙織	英語			
教諭	伊藤琴絵	〃	2C	進学指導部	ESS・ソフトテニス	会計年度任用職員	山縣裕也	地歴・公民			
教諭	竹内康敏	〃	1C	進学指導部	放送・ESS	会計年度任用職員	鈴木日真莉	商業			
教諭	堂埜真希	〃	3C	教務部	弓道・ESS・吹奏楽	会計年度任用職員	森川祐子	数学			
教諭	山口貴美	〃		教務部	陸上部・ESS	会計年度任用職員	吉川美由紀	書道			
臨時任用講師	浅水直子	〃		保健部	女子バレーボール・ESS	会計年度任用職員	吉原由紀子	家庭			
教諭	織田祐宏	美術	2年主任	庶務部	美術	会計年度任用職員	乙部和秀	商業			
教諭	小林幸代	音楽	3D	生徒指導部	吹奏楽						
教諭	小林知秋	家庭	2E	教育相談	FFD・チアリーダー	主任(事務)	富田主江			事務部	
教諭	梶田実紀	〃	3A	就職指導部	チアリーダー・FFD	主事(事務)	羽瀨沙由里			事務部	
教諭	竹内浩	保健体育		高体連事務局		主事(事務)	竹内雷音			事務部	
教諭	五十嵐裕子	〃	3年主任	保健部	チアリーダー	臨時(事務)	佐部萌果			事務部	
教諭	川村忠義	〃	1G	生徒指導部	硬式野球						
教諭	糸尚代	〃	1D	生徒指導部	女子ハンドボール	校務員	中川明浩				
教諭	山田真輝	〃	2G	保健部	男子バスケットボール	臨任教務員	山内泰男				
教諭	加藤允良	〃	3H	教務部	女子バレーボール	高体連事務局	武内弘子			高体連事務局	
教諭	山本逸平	〃	1A	特活指導部	ソフトボール	購買	藤田澄枝			庶務部	
教諭	斎藤稜馬	〃		特活指導部	女子卓球部	学校医(内科)	佐部裕幸				
教諭	西憲幸	〃		特活指導部	男子バスケットボール	臨時校医	高橋美文				
教諭	瓜生勝己	商業		保健部長	女子卓球	学校医(歯科)	萩原かな子				
教諭	松田和博	〃		就職指導部長	ワープロ・簿記会計	薬剤師	篠田秀幸				
教諭	坪田英俊	〃		データベース	男子バドミントン	講師	坂井益子				茶華道
教諭	福岡利夫	〃		庶務部長	男子テニス	講師	山田園恵				箏曲
教諭	吉崎奈緒美	〃	3E	特活指導部	コンピュータ						
教諭	三田村典幸	〃		教務部長	女子バドミントン						

職名	校長	教頭	事務長	教諭											臨時任用講師	実習助手	英語実習助手	会計年度任用職員	事務職員	臨時任用事務職員	校務員	臨時任用校務員	高体連事務	購買	嘱託			総計
				国語	地歴・公民	数学科	理学科	英語	芸術	家庭	保健	商業	養護	学校医											薬剤師	講師		
男	1	1	1	2	2	3	3	3	1	0	6	19	0	1	0	1	2	0	0	1	1	1	0	2	1	52		
女	0	0	0	4	1	0	0	3	1	2	2	2	1	2	3	1	5	3	1	0	0	1	1	1	0	34		
計	1	1	1	6	3	3	3	6	2	2	8	21	1	3	3	2	7	3	1	1	1	2	1	3	1	86		

教育課程(1・2年生)

各教科	科目	学年		商業科A類型				商業科B類型				国際経済科				会 計 科				情報処理科				流通経済科					
		1	2	3	計	1	2	3	計	1	2	3	計	1	2	3	計	1	2	3	計	1	2	3	計				
国語	現代の国語	2			2	2		2	2			2	2			2	2			2	2			2	2				
	言語文化	2	1		3	2		2	2			2	2	1		3	2	1		3	2	1		3	2	1			
	論理国語		2	3	5			2	2	4			2	2	4			2	3	5			2	3	5				
	国語表現							2	2	4			2	2	4											2	3	5	
	★総合古典							◎2	0・2				◎2	0・2															
地理歴史	地理総合			2	2			2	2			2	2			2	2			2	2			2	2				
	歴史総合	2			2	2			2	2			2	2			2	2			2	2			2	2			
	日本史探究							□3	0・3			□3	0・3																
公民	政治・経済							□3	0・3			□3	0・3																
	公民		2		2			2	2			2	2			2	2			2	2			2	2				
数学	数学 I	3			3	3			3	3			3	3			3	3			3	3			3	3			
	★数学 a			◎2	0・2			◎2	0・2			◎2	0・2			◎2	0・2			◎2	0・2			◎2	0・2				
	科学と人間生活		2		2			2	2			2	2			2	2			2	2			2	2				
理科	物理基礎			◎2	0・2			◎2	0・2			◎2	0・2			◎2	0・2			◎2	0・2			◎2	0・2				
	化学基礎			◎2	0・2			◎2	0・2			◎2	0・2			◎2	0・2			◎2	0・2			◎2	0・2				
	生物基礎			◎2	0・2			◎2	0・2			◎2	0・2			◎2	0・2			◎2	0・2			◎2	0・2				
	地学基礎			◎2	0・2			◎2	0・2			◎2	0・2			◎2	0・2			◎2	0・2			◎2	0・2				
保健体育	体育	2	2	3	7	2	2	3	7	2	2	3	7	2	2	3	7	2	2	3	7	2	2	3	7	2	2		
	保健	1	1		2	1	1		2	1	1		2	1	1		2	1	1		2	1	1		2	1	1		
芸術	音楽 I	◇2			0・2	◇2			0・2	◇2			0・2	◇2			0・2	◇2			0・2	◇2			0・2	◇2			
	★造形表現			※2	0・2			※2	0・2			※2	0・2			※2	0・2			※2	0・2			※2	0・2				
	音楽 II			※2	0・2			※2	0・2			※2	0・2			※2	0・2			※2	0・2			※2	0・2				
	美術 I	◇2			0・2	◇2			0・2	◇2			0・2	◇2			0・2	◇2			0・2	◇2			0・2	◇2			
	書道 I	◇2			0・2	◇2			0・2	◇2			0・2	◇2			0・2	◇2			0・2	◇2			0・2	◇2			
	★造形表現			※2	0・2			※2	0・2			※2	0・2			※2	0・2			※2	0・2			※2	0・2				
外国語	英語コミュニケーションI	3			3	3			3	3			3	3			3	3			3	3			3	3			
	英語コミュニケーションII		4		4			4	4			4	4			4	4			4	4			4	4				
	英語コミュニケーションIII			3	3			3	3			3	3			3	3			3	3			3	3				
	論理・表現 I			※2	0・2	2			2	2			2	2			※2	0・2			※2	0・2			※2	0・2			
	論理・表現 II							3	3			3	3																
商業	家庭基礎		2		2			2	2			2	2			2	2			2	2			2	2				
	★造形表現			※2	0・2			※2	0・2			※2	0・2			※2	0・2			※2	0・2			※2	0・2				
	英語コミュニケーションI	3			3	3			3	3			3	3			3	3			3	3			3	3			
	英語コミュニケーションII		4		4			4	4			4	4			4	4			4	4			4	4				
	英語コミュニケーションIII			3	3			3	3			3	3			3	3			3	3			3	3				
	論理・表現 I			※2	0・2	2			2	2			2	2			※2	0・2			※2	0・2			※2	0・2			
	論理・表現 II							3	3			3	3																
	論理・表現 III							3	3			3	3																
	家庭基礎		2		2			2	2			2	2			2	2			2	2			2	2				
	普通科目計	17	18	13・17	48・52	19	22	21・25	62・66	19	22	21・25	62・66	17	18	13・17	48・52	17	18	13・17	48・52	17	18	13・17	48・52	17	18	13・17	48・52
	英語	エッセイライティングI							※2	0・2			※2	0・2			※2	0・2			※2	0・2			※2	0・2			
	家庭	フードデザイン			◎2	0・2			◎2	0・2			◎2	0・2			◎2	0・2			◎2	0・2			◎2	0・2			
		保育基礎			※2	0・2										※2	0・2			※2	0・2			※2	0・2			※2	0・2
	業	ビジネス基礎	3			3	3			3	3			3	3			3	3			3	3			3	3		
課題研究			1	2	3			1	2	3			1	2	3			1	2	3			1	2	3				
総合実践				4	4										4	4									4	4			
ビジネス・コミュニケーション										2			2																
マーケティング				◎2	0・2										◎2	0・2													
商品開発と流通															●3	0・3											●2	0・2	
観光ビジネス				●3	0・3			※2	0・2			※2	0・2														▲2	0・2	
ビジネス・マネジメント		3			3			●2	0・2																		▲2	0・2	
グローバル経済								◎2	0・2			◎2	0・2														◎2	0・2	
ビジネス法規				●3	0・3																							●2	0・2
業	簿記	5			5	5			5	5			5	5			5	5			5	5			5	5			
	財務会計 I		4		4			3	3			3	3			4	4			3	3			4	4				
	財務会計 II							3	3			3	3			3	3			3	3			3	3				
	原価計算		3		3			3	3			3	3			4	4			3	3			3	3				
	管理会計														●3	0・3													
	情報処理	4			4	2			2	2			2	2	4						4	6			6	4			
業	ソフトウェア活用			3	3			●2	0・2					2		2				3	2	5			2	2			
	プログラミング																		4	◎2	4・6								
	ネットワーク活用																			2	2								
	専門科目計	12	11	12・16	35・39	10	7	4・8	21・25	10	7	4・8	21・25	12	11	12・16	35・39	12	11	12・16	35・39	12	11	12・16	35・39	12	11	12・16	35・39
ホームルーム活動	1	1	1	3	1	1	1	3	1	1	1	3	1	1	1	3	1	1	1	3	1	1	1	3	1	1	1	3	
自立活動																													
合計	30	30	30	90	30	30	30	90	30	30	30	90	30	30	30	90	30	30	30	90	30	30	30	90	30	30	30	90	
備 考		●事務類型 ◎、□、○、※、◇の 中から1科目ずつ選択				●進学類型 ◎、□、○、◇の中か ら1科目ずつ選択				◎、□、○、◇ の中から1科目 ずつ選択				◎、□、○、※、◇、 ●、△の中から 1科目ずつ選択				◎、□、○、※、 ◇、●の中から 1科目ずつ選択				◎、□、○、※、◇、 ●、△の中から 1科目ずつ選択							
		●「総合的な探究の時間」は、2,3年次の「課題研究」3単位をもって代替する。「情報」については、商業科目「情報処理」をもって代替する。																											

教育課程(3年生)

各教科	学科・類型		商業科A類型				商業科B類型				国際経済科				会計科				情報処理科				流通経済科					
	科目	学年	1	2	3	計	1	2	3	計	1	2	3	計	1	2	3	計	1	2	3	計	1	2	3	計		
国語	国語総合	4				4				4				4				4				4				4		
	国語表現				◎2	0.2			2	2			2	2			◎2	0.2			◎2	0.2			◎2	0.2		
	現代文B		2	2	4		2	2	4		2	2	4		2	2	4		2	2	4		2	2	4			
地理歴史	古典A		2		2		2	◎2	2.4		2	◎2	2.4		2		2		2		2		2		2			
	世界史A		2		2		2		2		2		2		2		2		2		2		2		2			
	日本史A			□2	0.2			□2	0.2			□2	0.2			□2	0.2			□2	0.2			□2	0.2			
公民	地理A			□2	0.2			□2	0.2			□2	0.2			□2	0.2			□2	0.2			□2	0.2			
	現代社会 政治・経済	3			3	3			3	3			3	3			3	3			3	3			3	3		
数学	数学I	3			3	3			3	3			3	3			3	3			3	3			3	3		
	数学II		3		3		3		3		3		3		3		3		3		3		3		3			
	数学A			◎2	0.2			◎2	0.2			◎2	0.2			◎2	0.2			◎2	0.2			◎2	0.2			
理科	科学と人間生活		2		2		2		2		2		2		2		2		2		2		2		2			
	物理基礎			◎2	0.2			◎2	0.2			◎2	0.2			◎2	0.2			◎2	0.2			◎2	0.2			
	化学基礎			◎2	0.2			◎2	0.2			◎2	0.2			◎2	0.2			◎2	0.2			◎2	0.2			
	生物基礎			◎2	0.2			◎2	0.2			◎2	0.2			◎2	0.2			◎2	0.2			◎2	0.2			
	地学基礎			◎2	0.2			◎2	0.2			◎2	0.2			◎2	0.2			◎2	0.2			◎2	0.2			
保健体育	体育	2	2	3	7	2	2	3	7	2	2	3	7	2	2	3	7	2	2	3	7	2	2	3	7			
	保健	1	1		2	1	1		2	1	1		2	1	1		2	1	1		2	1	1		2			
芸術	音楽I	◇2			0.2	◇2			0.2	◇2			0.2	◇2			0.2	◇2			0.2	◇2			0.2	◇2		
	音楽II			※2	0.2			◎2	0.2			◎2	0.2			※2	0.2			※2	0.2			※2	0.2			
	美術I	◇2			0.2	◇2			0.2	◇2			0.2	◇2			0.2	◇2			0.2	◇2			0.2	◇2		
	書道I	◇2			0.2	◇2			0.2	◇2			0.2	◇2			0.2	◇2			0.2	◇2			0.2	◇2		
	書道II			※2	0.2			◎2	0.2			◎2	0.2			※2	0.2			※2	0.2			※2	0.2			
	造形表現			※2	0.2			◎2	0.2			◎2	0.2			※2	0.2			※2	0.2			※2	0.2			
外国語	コミュニケーション英語I	3			3	5			5	5			5	5	3			3	3			3	3			3	3	
	コミュニケーション英語II		3		3		3		3		3		3		3		3		3		3		3		3			
	コミュニケーション英語III			3	3		4	4			4	4			3	3			3	3			3	3				
	英語表現I			※2	0.2		2		2		2		2		※2	0.2		※2	0.2		※2	0.2		※2	0.2			
	英語表現II						3	3			3	3																
	英語会話						2		2		2		2															
家庭	家庭基礎						2	1	3		2	1	3															
	家庭総合		2	2	4										2	2	4		2	2	4		2	2	4			
普通科目計		18	19	18-16	55-53	20	23	24	67	20	23	24	67	18	19	18-16	55-53	18	19	18-16	55-53	18	19	18-16	55-53	18		
家庭	フードデザイン			◎2	0.2											◎2	0.2			◎2	0.2			◎2	0.2			
商業	ビジネス基礎	2			2	2			2	3			3	2			2	2			2	2			2	2		
	課題研究			3	3		3	3			3	3			3	3			3	3			3	3				
	総合実践			4	4										4	4							4	4				
	ビジネス実務					3			3	2			2															
	マーケティング			●2	0.2											●2	0.2											
	広告と販売促進																						●2	0.2				
	ビジネス経済	2			2												●2	0.2		●2	0.2		●2	0.2				
	経済活動と法			●2	0.2											●2	0.2			●2	0.2			△2	0.2			
	簿記	5			5	5			5	5			5	5			5	5			5	5			5	5		
	財務会計I		3		3		3		3		3		3		4		4		●2	0.2		3		3				
	財務会計II														△2	0.2												
	原価計算		3		3		3		3		3		3		4		4				3		3		3			
管理会計																●2	0.2											
情報処理	3			3			2	2			2	2	3			3	2			2	3			3				
ビジネス情報	2	2		4										2	2	4		4	4	2	6	2	2	4				
電子商取引			2	2										△2	0.2					2	2			△2	0.2			
ビジネス情報管理																				2	2							
プログラミング基礎																5				5								
観光マーケティング																						2		2				
専門科目計		12	10	11-13	33-35	10	6	5	21	10	6	5	21	12	10	11-13	33-35	12	10	11-13	33-35	12	10	11-13	33-35	12		
ホームルーム活動		1	1	1	3	1	1	1	3	1	1	1	3	1	1	1	3	1	1	1	3	1	1	1	3	1		
自立活動																												
合計		31	30	30	91	31	30	30	91	31	30	30	91	31	30	30	91	31	30	30	91	31	30	30	91	31		
備考		・事務類型 ・◎、□、○、※、◇、●の 中から1科目ずつ選択				・進学類型 ・◎、□、○、◇の中か ら1科目ずつ選択				・◎、□、○、◇ の中から1科目 ずつ選択				・◎、□、○、※、◇、 ●、△の中から 1科目ずつ選択				・◎、□、○、※、 ◇、●の中から 1科目ずつ選択				・◎、□、○、※、◇、 ●、△の中から 1科目ずつ選択						
		・「総合的な探究の時間」は、3年次の「課題研究」3単位をもって代替する。「情報」については、商業科目「情報処理」をもって代替する。																										

主要行事予定

(令和5年4月1日現在)

月	主要行事	進路関連行事	資格検定
4	7 入学式 PTA入会式 10 新任式 始業式 対面式 11 ホーム役員選挙 14 身体計測 26 生徒総会	11 1年課題テスト 17 3年公務員ガイダンス 18 3年第2回就職模試 19 2・3年進路ガイダンス 25 3年第1回公務員模試 20~5/10 3年就職希望者個人面接	
5	11~15 中間考査 13 PTA総会 16 遠足 17 スポーツテスト 23~25 全校一斉読書タイム	17 3年進路ガイダンス	26 STEP英検第1回1次(校内)
6	6/5~6/16 公開授業週間 1~4 春季高校総体 7 芸術鑑賞 10 生徒会リーダー研修会 16~18 北信越高校総体 19 避難訓練	5~6 2・3年実力判定テスト 11 3年県模試① 20 3年公務員受験講座 21 3年進路ガイダンス 23 3年第3回就職模試	4 STEP英検第1回1次 10 第1回GTEC 11 日商簿記検定 18 全商ビジネス計算実務検定 25 全商簿記実務検定
7	5~10 期末考査 11~13 球技大会 19 保護者会 20 終業式 伝達表彰式 壮行式	1 求人受付開始 6 就職面接事前指導 8 県模試3年②2年①1年① 10 小論文書き方講座 11 志望理由書き方講座 12 3年第2回公務員模試 21~31 夏季補習・高大連携ゼミ 21 就職模擬面接 24 応募前職場見学開始 上旬 サマー求人説明会 中旬 高校生就職ガイダンス	2 STEP英検第1回2次A 2 全商ビジネス文書実務検定 8 全商ビジネスコミュニケーション検定 9 STEP英検第1回2次B
8	17 全校登校日 18 体験入学 21~22 体験入学 28 始業式 伝達表彰式	3 3年就職希望者登校日 三者懇談 17 課題テスト 21~23 夏季補習・高大連携ゼミ 22~23 3年就職直前面接	26 第2回GTEC
9	8/30~9/1 学校祭 体育祭 4 ホーム役員選挙	6 3年就職進学ガイダンス 7~8 就職模擬面接 9 3年県模試③ 16 就職試験開始(1人1社制) 27 2年就職講演会 14 共通テスト説明会 19~20 進学面接事前指導 中旬 県立大学説明会	10 全商英語検定 24 全商情報処理検定
10	10~13 中間考査 14 国際経済科オープンクラス 16~27 公開授業週間 17~19 全校一斉読書タイム	1 複数応募制就職試験開始 7 3年県模試④ 16~18 進学模擬面接 18 1年進路ガイダンス 19 2年公務員ガイダンス 29 3年県模試⑤	6 STEP英検第2回1次(校内) 8 STEP英検第2回1次
11	15 文化部発表会 壮行式 29 1年ようこそ先輩 11/28~12/1 修学旅行	4 1・2年県模試② 17 2年第1回公務員模試	5 STEP英検第2回2次A 12 全商ビジネス計算実務検定 12 STEP英検第2回2次B 19 日商簿記検定 26 全商ビジネス文書実務検定
12	8 殉難学徒献花式 8~13 期末考査 14~18 球技大会 15~16 ウィンターセミナー 21 保護者会 22 終業式 伝達表彰式 下旬 ASEP	1 就職内定者事前指導 13 指定校・国公立推薦入試合格者指導② 25 共通テスト・一般入試補習	9 第3回GTEC 10 全商財務諸表分析検定 10 全商財務会計検定 10 全商管理会計検定 17 全商英語検定 17 全商ビジネスコミュニケーション検定
1	9 始業式 壮行式 23~26 3年学年末考査	5 共通テスト・一般入試補習 13 県模試 2年③1年③ 13~14 共通テスト 17 1年進路意識調査 24 2年進路ガイダンス 24 就職内定者連絡会	20 STEP英検第3回1次(校内) 21 STEP英検第3回1次 21 全商情報処理検定 28 全商簿記実務検定
2	1/30~2/1 全校一斉読書タイム 17 国際交流発表会	8 2年第2回公務員模試 上旬 2年就職ガイダンス	4 全商商業経済検定 18 STEP英検第3回2次A 25 日商簿記検定 25 STEP英検第3回2次B
3	1 卒業式 4~7 1・2年学年末考査 22 終業式 伝達表彰式	12 2年第1回就職模試 14~15 春季進学講習	

在籍生徒数

(令和5年5月1日現在)

コース	商業科		国際経済科	会計科	情報処理科	流通経済科	計	合計
	A類型	B類型						
1年	男	15	14	9	3	38	26	105
	女	24	26	27	36	39	52	204
2年	男	12	10	4	11	36	34	107
	女	27	28	34	28	43	43	203
3年	男	15	18	6	7	34	30	110
	女	24	21	32	20	44	45	186
計	男	42	42	19	21	108	90	322
	女	75	75	93	84	126	140	593
総計		117	117	112	105	234	230	915

卒業生数

(令和5年3月末現在)

内訳	数
福井商業(旧)	3,695
裁縫学校 技芸学校 実科高女	719
市立高女	2,238
市立高校	86
乾徳高校	4,097
福井商業	26,054
計	36,889

出身中学校別生徒数

(令和5年5月1日現在)

郡市	学校名	1年	2年	3年	計	郡市	学校名	1年	2年	3年	計
福井市	明倫	13	16	12	41	鯖江市	鯖江	11	10	9	30
	光陽	18	14	5	37		中央	7	18	4	29
	明道	18	19	14	51		東陽	2	5	7	14
	進明	3	7	7	17	丹生郡	朝日	3	2	1	6
	成和	9	12	15	36		宮崎	0	0	0	0
	安居	2	1	3	6		越前	0	1	0	1
	大安寺	2	0	2	4	今立郡	織田	0	1	0	1
	至民	9	6	7	22		池田	0	1	0	1
	灯明寺	23	17	15	55		南条	0	2	2	4
	藤島	9	15	14	38	南条郡	今庄	0	1	0	1
	国見	1	0	1	2		南越前	3	0	0	3
	大東	14	12	17	43		万葉	0	2	3	5
	足羽	16	10	13	39	越前市	武生第一	3	1	3	7
	川西	5	2	3	10		武生第二	2	4	7	13
	棗	1	3	0	4		武生第三	2	1	1	4
	鷹巣	0	1	2	3		武生第六	0	1	1	2
	森田	10	6	9	25		南越	3	6	6	15
	美山	3	0	1	4		気比	0	1	0	1
	越廼	2	0	1	3	敦賀市	松陵	1	0	0	1
	清水	12	7	10	29		粟野	4	2	3	9
社	9	9	7	25	小浜第二		0	1	1	2	
足羽第一	3	6	6	15	三方郡	美浜	1	0	2	3	
附属	0	1	0	1	大飯郡大飯郡	高浜高浜	0	1	0	1	
福井	5	1	1	7	大阪府平野区	長吉西	0	0	0	0	
吉田郡	永平寺	1	4	7	12	石川県金沢市	高岡	0	0	1	1
	松岡	9	11	9	29	石川県金沢市	金石金石	1	0	0	1
	上志比	0	4	1	5	石川県加賀市	錦城	0	0	1	1
大野市	開成	1	3	0	4	岐阜県岐阜市	島	0	0	1	1
	陽明	0	1	2	3	岐阜県多治見市	陶都陶都	0	1	0	1
	上庄	0	0	1	1	滋賀県長浜市	高月高月	0	2	0	2
勝山市	勝山南部	0	0	0	0	滋賀県大津市	瀬田北	0	1	0	1
	勝山中南部	1	1	3	5	京都府京都市	洛北	0	1	0	1
	勝山北部	1	1	0	2	京都府舞鶴市	城北	0	1	0	1
あわら市	芦原	4	4	3	11	愛知県名古屋市	御田	0	1	0	1
	金津	6	3	8	17	三重県名張市	名張	0	0	1	1
坂井市	三国	9	9	5	23	神奈川県相模原市	中央	0	1	0	1
	丸岡	6	9	4	19	東京都世田谷区	世田谷	0	0	1	1
	丸岡南	8	7	8	23	東京都目黒区	第十	0	1	0	1
	春江	19	13	17	49	北海道札幌市	啓明	1	0	0	1
坂井	13	5	8	26	合計		309	310	296	915	

通学方法

	徒歩	自転車	電車						バス	自家用車送迎	計
			えちぜん鉄道		福井鉄道 福武線	JR					
			三国芦原線	勝山永平寺線		上り 芦原→	下り 武生→	越美北線			
通常	人数 6.8%	359 39.2%	109 11.9%	53 5.8%	48 5.2%	69 7.5%	105 11.5%	13 1.4%	17 1.9%	80 8.7%	915 100.0%
冬期	人数 11.9%	0 0.0%	194 21.2%	59 6.4%	74 8.1%	54 5.9%	102 11.1%	12 1.3%	34 3.7%	277 30.3%	915 100.0%

居住地

	自宅から	下宿から	計
人数	893	22	915
%	97.6%	2.4%	100.0%

(令和5年4月現在)

進路状況

(令和5年4月10日現在)

区分	令和3年度卒業生 (309名)		令和4年度卒業生 (307名)		令和5年度卒業予定者 (296名)	
	男	女	男	女	男	女
就職	9	29	9	36	18	41
進学	87	177	83	175	92	145
自営	0	1	0	0	0	0
家事・他	4	2	2	2	0	0
計	100	209	94	213	110	186

就職状況

(令和5年3月31日現在)

就職内訳		就職者地区別				就職者業種別														就職者職業別													
性別	就職者	自営	総計	県外				建設業	製造業	電気・ガス・熱供給・水道業	情報通信業	運輸業・郵便業	卸売業・小売業	金融業・保険業	不動産業・物品賃貸業	学術研究・専門・技術サービス業	宿泊業・飲食サービス業	生活関連サービス業・娯楽業	医療・福祉	複合サービス事業	公務	その他	専門的・技術的職業	事務	販売	サービス業	保安業	農林業	生産工程	輸送・機械運転	運搬・清掃・包装等	その他	
				北	関	中	その他																										
男	9	0	9	8			1		5		1									3		2					2						
女	36	0	36	33	1	2		1	11	1	1	2	7	2		1	2	1	3	2	1	1	1	26	1	2	1		4	1			
計	45	0	45	41	1	0	2	1	16	1	2	7	2	0	1	2	1	3	2	4	1	3	26	1	2	3	0	9	1	0	0		

進学状況

(令和5年3月31日現在)

『令和4年度入試』進学者

学部		経済	経営	商学	文学	外国語国際	体育	芸術	医療福祉	社会学	家政	工学	教育	人間	その他	合計
国立大	男	1	1	0	0	0	0	0	0	0	0	0	0	0	0	2
	女	10	4	0	0	1	0	0	4	0	0	0	0	0	2	21
私立大	男	15	25	3	0	3	3	0	4	6	0	2	2	3	2	68
	女	8	22	9	1	14	2	1	15	5	0	0	3	15	2	97
大学合計		34	52	12	1	18	5	1	23	11	0	2	5	18	6	188

学科・専攻		経営	処情	科生	国文	英米	教	栄食	福	保体	芸	その他	合計
国公立短大	男	0	0	0	0	0	0	0	0	0	0	0	0
	女	0	0	0	0	0	0	0	0	0	0	0	0
私立大短大	男	0	0	0	0	0	0	0	0	0	0	0	0
	女	0	2	5	0	2	3	0	0	0	0	4	16
短大合計		0	2	5	0	2	3	0	0	0	0	4	16

分野別		会情	理美容	調	教体	介福	衛歯	事医	語観	服	デザイン	芸	音芸	動	医看	公務員	建	自動	合計
専門学校	男	3	1	0	1	0	0	0	0	0	0	0	0	0	0	7	1		13
	女	4	10	2	0	0	5	1	2	0	3	2	2	8	2	2	0		41
専門学校合計		7	11	2	1	0	5	1	2	0	3	2	2	8	9	1			54

(上記の人数は現役実数である。)

部活動加入状況

[文化的・生産的な部]

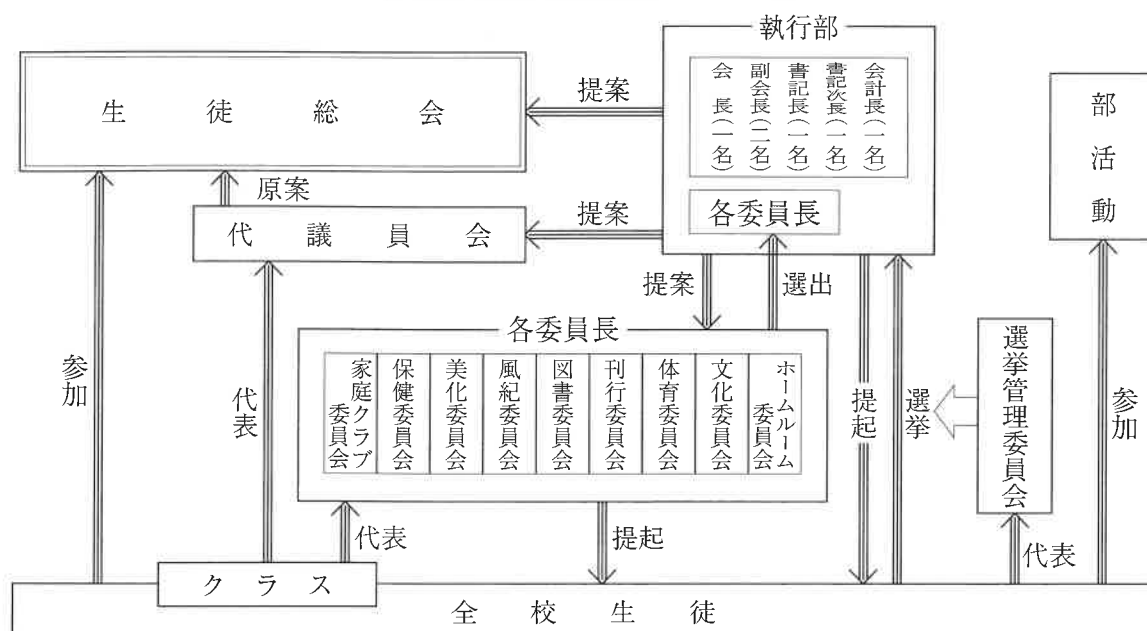
(令和5年4月19日現在)

部名	茶道	演劇	吹奏楽	箏曲	簿記会計	書道	F D	放送	E S	J R	珠算	美術	コンピュータ	F I C	ワープロ	チアリーダー	読書	合計	在籍生徒数	参加率 %
1年	4	2	17	10	2	7	15	10	1	4	2	5	3	9	6	19	2	118	309	38.2%
2年	7	1	14	8	5	8	8	4	21	8	1	4	5	12	2	20	3	131	310	42.3%
3年	6	1	15	5	7	10	1	6	3	23	2	2	8	4	3	19	4	119	296	40.2%
計	17	4	46	23	14	25	24	20	25	35	5	11	16	25	11	58	9	368	915	40.2%

[体育的な部]

部名	硬式野球	男子バスケットボール	女子バスケットボール	サッカー	陸上	弓道	剣道	男子卓球	女子卓球	ソフトボール	女子バレーボール	男子ハンドボール	女子ハンドボール	男子テニス	女子テニス	女子ソフトテニス	男子バドミントン	女子バドミントン	合計	在籍生徒数	参加率 %
1年	16	13	8	23	11	29	1	4	3	11	9	24	6	0	4	2	6	23	193	310	62.3%
2年	30	11	8	24	8	20	1	3	3	6	6	8	10	3	2	4	13	9	169	298	56.7%
3年	32	17	7	18	5	9	2	4	3	6	10	9	10	6	4	5	7	7	161	307	52.4%
計	78	41	23	65	24	58	4	11	9	23	25	41	26	9	10	11	26	39	523	915	57.2%

生徒会機構



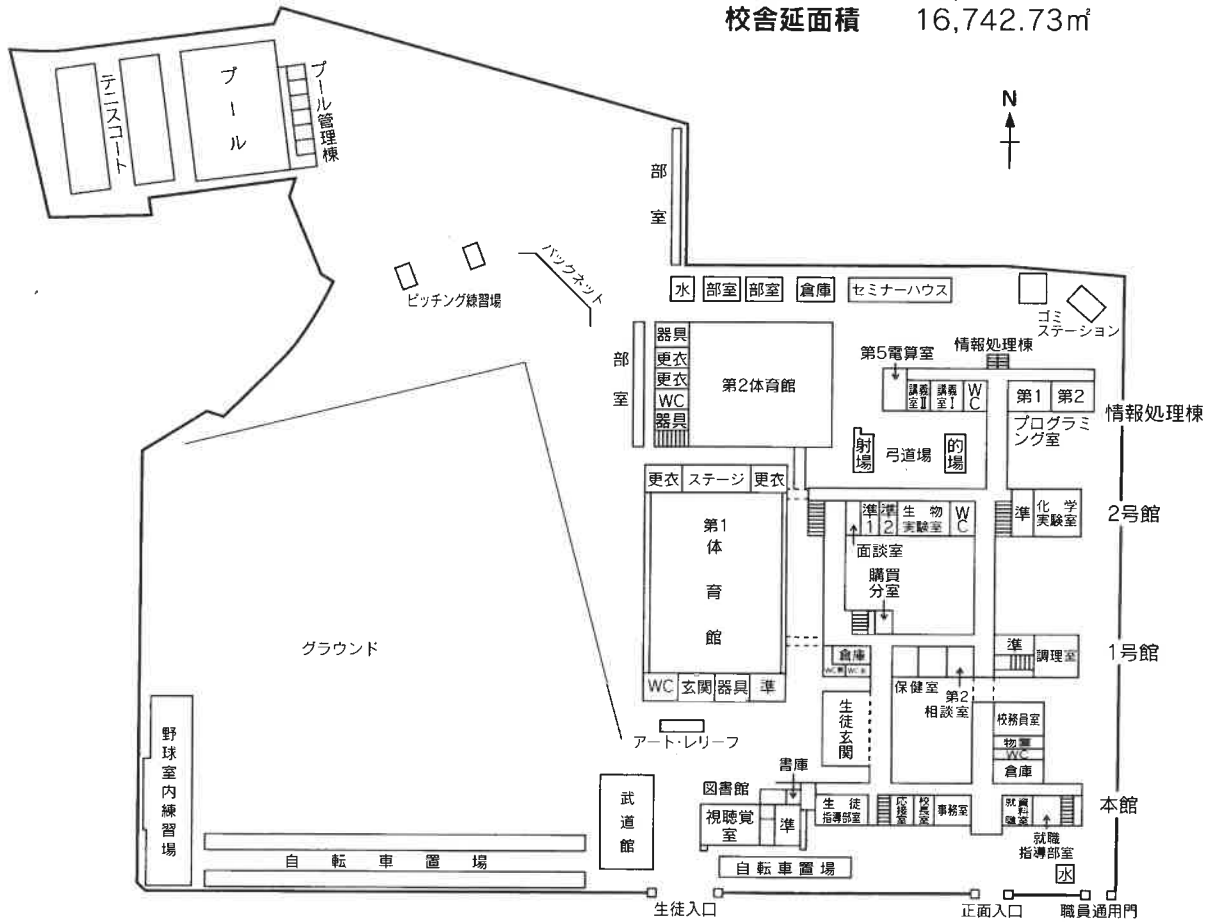
本校図書館の概要

(令和5年4月1日現在)

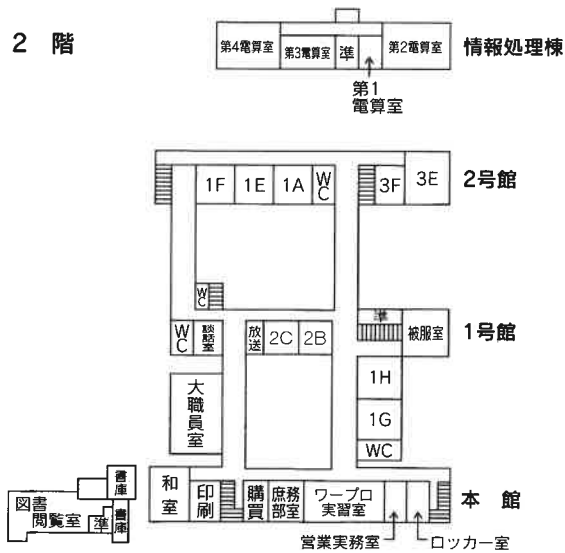
1 沿革	創設	昭和5年5月	
	現在の施設	昭和36年3月完成	総工費1,300万円
		平成3年12月改装完成	総工費3,000万円
2 施設	1階 241.1㎡	視聴覚室・視聴覚準備室・書庫	
	2階 343.0㎡	閲覧室・三谷文庫室・島文庫・司書室・書庫	
3 資料	(1)図書	・蔵書総数 27,422冊	
		・蔵書構成比率	0. 総記 10%
			1. 哲学 5%
			2. 歴史 10%
			3. 社会科学 21%
			4. 自然科学 6%
			5. 技術 4%
			6. 産業 2%
			7. 芸術 9%
			8. 言語 4%
			9. 文学 29%
		・新聞雑誌	福井新聞・朝日新聞・雑誌11種
		・分類	日本十進分類法 新訂9版
	(2)視聴覚	・視聴覚機器	VTR関係機器・ビデオカメラ・デジタルカメラ
4 利用	(1)開館日時	・平日8時20分～16時50分	土曜日・日曜日・祭日・休校日は休館
		・休暇中については、特別に開館日を定める。	
	(2)閲覧	・完全開架式自由閲覧	
	(3)貸出	・期間を1週間として1人2冊まで	(長期休暇中は5冊まで)
(4)視聴覚室	・ビデオ・DVD視聴、小発表会、LH、小講演会など		
	閲覧室	・図書閲覧、DVD視聴、学習支援コーナーでの自主学习など	

校地・校舎の配置図

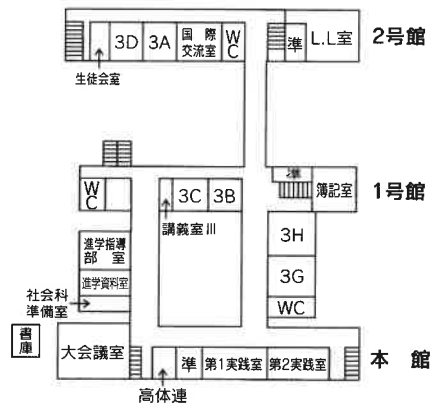
位置 東経136°13' 北緯36°04'
 校地総面積 38,928.31㎡
 校舎延面積 16,742.73㎡



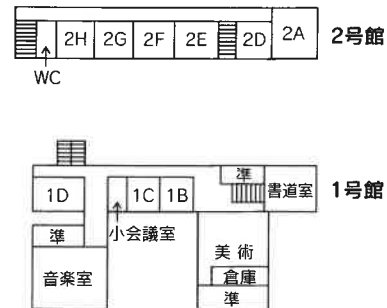
2 階



3 階



4 階





福井県立福井商業高等学校

〒910-0021

福井市乾徳4丁目8番19号

TEL (0776) 24-5180(代)

FAX (0776) 24-5181

<http://www.fukusho-ch.ed.jp>

