

令和5年度

学校要覧

親 真 信

自然や人間・社会と親しみ、真理を体得し、信念を持って生きる



福井県立金津高等学校

目 次

校訓・教育方針・学校教育目標・重点目標	1
沿革(1)・校章・校樹・スクールカラー	2
沿革(2)・校歌	3
本校の教育	4
年間行事計画	8
令和3年度～令和5年度入学生教育課程	10
校務分掌	13
教職員構成・各種委員会構成員	14
卒業生徒数・出身中学校別生徒数	15
クラス編成・生徒在籍数・校時表・部活動・生徒通学状況	16
大学等入試合格状況	17
学校図書館概要・視聴覚設備	18
教室配置図	19
校舎配置図	20



校 訓

「親・真・信」

自然や人間・社会と親しみ、真理を体得し、信念を持って生きる



(校訓碑)

教育方針

- 真実を見極める厳しい態度を育成する
- 清新で創造性豊かな人間を育成する
- 自主的・自律的な態度を育成する
- 情操豊かな人間を育成する
- 信頼と愛情にみちた人間関係を育成する

令和5年度 学校教育目標

主体性・協働性を育み、個と集団の学びの力を高める

重点目標

- | | |
|--------------------------|------------|
| 1 主体的な学びを育む授業改善 | 学びの楽しさを求めて |
| 2 社会的自立を目指した進路支援の充実 | 学びの意味を求めて |
| 3 特別活動・部活動を通じた指導性・協調性の育成 | 学びの自立を求めて |
| 4 自主的な学習を育む学習環境の構築・整備 | 学びの場を求めて |
| 5 中高一貫教育による学習支援の充実 | 学びの連携を求めて |

沿 革

昭和	56年	7月	校舎敷地を現在地（当時の金津町南金津）に決定する。
		10月	校地造成工事が着工する。
	57年	4月	県教育庁指導課に金津高等学校（仮称）開校準備会が設置される。
		5月	金津高等学校（仮称）育成会の設立総会が開催される。
		10月	福井県立学校設置条例の一部改正により福井県立金津高等学校が設置される。 月輪恭成氏初代校長となる。 金津町役場内に事務室を設置する。 校訓、校章、スクールカラーが決まる。
		12月	昭和58年度募集定員が決まる。（情報処理科45名、経理科45名、普通科180名）
	58年	1月	体育館が竣工する。
		2月	第1期工事普通教棟（南校舎）・特別教棟（東）が竣工する。
		4月	開校式、第1回入学式を行う。
		6月	プールが竣工する。
		8月	第2期工事特別教棟（西）が竣工する。
	59年	2月	電子計算機工事が完了し、始動式を行う。
		3月	第2期工事管理棟、普通教棟（北校舎）、武道館、部室が竣工する。 校歌発表会を開催する。
		6月	落成記念式典を行う。
	61年	3月	第1回卒業式、同窓会設立総会を行う。
		4月	為国重夫氏第2代校長となる。
	62年	3月	校樹を「梅」と定める。
		5月	第2体育館が竣工する。
		10月	第38回放送教育研究会全国大会会場校として研究発表を行う。
	63年	4月	坪田盛衛氏第3代校長となる。
平成	2年	4月	野村昌三氏第4代校長となる。
	3年	4月	平成3・4年度日本体育・学校健康センター、県教育委員会研究指定校となる。
	4年	10月	創立10周年記念式典を行う。記念事業として、校地総合緑化植樹およびソーラー時計埋込み記念石碑の設置、同窓会会員名簿の発刊を行う。
	5年	4月	新道孝義氏第5代校長となる。
	8年	4月	増永幹敏氏第6代校長となる。

校 章



本校の校章は、学問を尊んだ菅原道真に愛された梅の花を図案化し、それに「高」の字を配している。

校 樹

学問と真理を愛し、香気あふれる生き方を願って「梅」を校樹としている。

スクールカラー

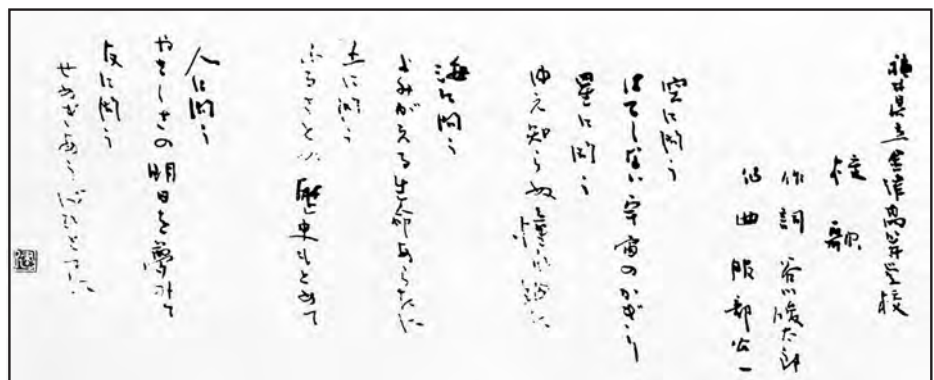
「永遠・真理・高貴」を表す「紫紺」をスクールカラーとしている。

9年	4月	I P T活動（総合的な学習）を本格実施する。	
10年	4月	河合正博氏第7代校長となる。	
12年	4月	杉本武夫氏第8代校長となる。	
14年	4月	文部科学省から平成14・15年度人権教育研究指定校として指定される。	
	9月	創立20周年記念事業として同窓会会員名簿を発刊する。	
15年	4月	齊藤康文氏第9代校長となる。	
16年	1月	文部科学省から中高一貫教育推進校に指定される。	
	4月	ホーム制を廃止する。	
	6月	普通教室・特設教室に冷房設備を設置する。	
17年	3月	北校舎屋上に太陽光発電設備を設置する。	
	4月	前田義照氏第10代校長となる。	
		芦原中学校・金津中学校との連携型中高一貫教育校となる。	
19年	4月	小和田和義氏第11代校長となる。	
20年	4月	中高一貫教育の第一期生が入学する。	
	9月	中華人民共和国・魯迅中学校と姉妹校提携をする。	
21年	4月	坂本伸子氏第12代校長となる。	
	12月	中華人民共和国・紹興市魯迅中学へ姉妹校訪問団を派遣する。	
23年	4月	三田村彰氏第13代校長となる。	
24年	10月	創立30周年記念式典を行う。	
25年	4月	大橋重信氏第14代校長となる。	
26年	3月	経理科、情報処理科の募集を停止する。	
	11月	米国ノースユージーン高校に訪問団を派遣する。	
28年	3月	経理科、情報処理科の閉科式を行う。	
29年	4月	福田修氏第15代校長となる。	
	12月	選抜高校野球大会21世紀枠候補校北信越代表に選出される。	
30年	8月	全普通教室にプロジェクターを設置する。	
	12月	選抜高校野球大会21世紀枠候補校北信越代表に選出される。（2年連続）	
31年	4月	日本新聞協会から令和元・2年度NIE実践指定校として指定される。	
令和 2年	4月	松下晋也氏第16代校長となる。	
	4年	3月	グラウンド改修工事が竣工する。
		4月	竹内英俊氏第17代校長となる。
	5年	4月	子供の読書活動優秀実践校文部科学大臣表彰を受ける。



(中庭の校樹)

校 歌



(校歌制定 昭和 59年 3月 23日)

本校の教育

1 学習支援

(1) 丁寧できめの細かい学習支援

確かな学力の確立を目指し、生徒の能力・適性を尊重し、生徒の学び合う態度を育むきめ細かな学習支援を行っている。進学支援については、国公立大学から専修学校まで、生徒それぞれの志望に対応できるよう、教材の精選や支援方法の改善・工夫に努めている。また生徒の状況に応じた個別支援にも重点をおいており、成果をあげている。

(2) 志望別・習熟度別講座による効果的な授業

英語・数学の授業における習熟度別講座や大学受験に向けての大学入試対策講座、小論文講座など、個々の生徒にあわせた効果的な講座をとおして、生徒の学習意欲・集中力を高めることを目指している。

(3) 充実した学習環境

普通教室および講義室①、②、③にはプロジェクターが常設されており、授業や総合的な探究の時間にICT機器を活用した学習が実施されている。全ての普通教室と特別教室（講義室、実験室、実習室、芸術教室、図書館および学習室等）にエアコンを完備し、快適な学習環境を整えている。講義室は4室設置されており、授業や特別活動で有効に活用されている。学習室は、通常朝7時30分から夜8時20分まで、春・夏・冬の休業中も開放されており、自学自習の場として大いに活用されている。

2 生徒支援

(1) 基本的生活習慣を重視し、生徒の自主的活動を引き出す生徒支援

基本的生活習慣の確立こそ生徒支援の原点との見地から、挨拶の励行、丁寧な言葉遣い、端正な服装・頭髪などの容儀、時間厳守などに生徒が取り組めるよう、全職員が協働して支援している。また、ホームルーム活動で社会規範を遵守させる活動も行っている。さらに、生徒会活動、学校祭企画・運営など、各種の活動をとおして生徒自らが課題を発見し、他者と協力して解決に向かう姿勢を身に付け、生徒が主体となってより良い学校を創り上げていくことを目指している。



(学校祭ハイライトシーン)

(2) 茶華道体験

生徒は全員、1年次に華道、茶道の体験をしている。我が国の伝統文化を直接体験することで、「日本の心」を学び、精神面で一層の成長を得ることを目的としている。



(華道体験)



(茶道体験)

(3) 部活動への参加奨励

新入生には、友好的な人間関係を築く力、課題解決力や自立的・自発的態度の育成を目指して、部活動への参加を奨励している。

運動部・文化部ともに活発に活動しており、多くの部活動で北信越大会・全国大会へ出場している。



(吹奏楽部)



(野球部)



(男子ソフトテニス部)



(カヌー部ポロ)

3 特色ある教育活動

(1) IPT活動

総合的な探究の時間を、「IPT(Intellectual Power Training)=知力を練磨し、高度に知的な問題にも対応できる能力を育てる学習」と名付け、3年間をとおして系統立てた学習活動に意欲的に取り組んでいる。活動の具体的な内容は、課題探究・職業進路研究・ディベートなどである。また、3年生の1学期にはそのまとめとして課題探究発表会を行っている。生徒は自己理解を深めるとともに進路や職業に対する意識を高めつつ、言語活動をとおして思考力や表現力を培い、積極性と自主性を伸ばすことにも成果をあげている。これからの社会を生きていくために必要とされる課題解決力や創造力の一層の伸長を図っている。



(課題探究プレゼンテーション)



(パネル・ディベート)

(2) 朝読書

年間を通じて朝の読書を全学年・全クラスで実施している。テーマ音楽とともに始まるこの10分間の読書は、生徒の読書意欲・集中力などを高めるとともに、静寂の中で落ち着いて自己を振り返る機会にもなっている。また各クラスには学級文庫も開設されており、生徒から好評を得ている。



(朝読書の時間)



(学級文庫)

(3) 中高一貫教育

生徒の自己実現・進路実現と地域社会に貢献できる人材の育成を目標に、平成19年度より芦原・金津両中学校の3年次に中高一貫クラスを設けている。金津高校では、このクラスから入学してきた生徒を中高一貫クラスとして編制している。このような中高連携の取組は、あわら市独自のものである。

両中学校の中高一貫クラスでは、本校の数学・英語科の教員が乗り入れ授業を行い、発展的な学習を行っている。また、部活動での合同練習や交流イベントなど、中高の交流事業にも力を入れている。



(中学生サマーハイスクールでの実験)



(中学生サマーハイスクールでのポスターセッション)

(4) 国際交流 ※新型コロナウイルス等の影響で①は令和元～4年度、②は令和2～4年度の訪問が中止となった。

①魯迅中学（中国）との交流

平成20年9月に中国浙江省紹興市にある魯迅中学（日本の高校に当たる）と姉妹校提携をした。明治期、あわら市出身の医師・藤野巖九郎氏と作家・魯迅との関わりが縁である。平成20年11月には、本校で浙江芸術学院が公演し、平成21年からは、本校生徒・教員が訪問し※、魯迅中学との友好を深めている。

②ノースユージーン高校（米国）との交流

次世代を担う高校生を海外に派遣し、ホームステイや授業参加、文化施設などの視察を通して、国際理解と友好関係を推進する目的で、平成26年からあわら市の支援を受けて、米国オレゴン州ユージーン市にあるノースユージーン高校に訪問団を派遣し※国際交流を図っている。



(中国交流)



(米国交流)

令和5年度年間行事計画(1)

4月			5月			6月		
日	曜	行事	日	曜	行事	日	曜	行事
1	土		1	月		1	木	春季総体
2	日		2	火		2	金	春季総体
3	月		3	水	<憲法記念日>	3	土	春季総体
4	火		4	木	<みどりの日>	4	日	春季総体
5	水		5	金	<こどもの日>	5	月	
6	木		6	土		6	火	
7	金	入学式 個人写真撮影(1年) 課題考査(2・3年)	7	日	土曜講座①(全学年)	7	水	
8	土		8	月		8	木	スポーツテスト 北信越大会社行会
9	日		9	火		9	金	スポーツテスト 北信越大会社行会 (予備日)
10	月	新任式・始業式・対面式 スタディナゴート(1年) 課題考査(2・3年)	10	水		10	土	県模試(3年M)
11	火	スタディナゴート(1年) 新入生オリエンテーション(1年)	11	木		11	日	県模試(3年M)
12	水		12	金	歯科検診(1年)	12	月	授業公開週間①(～16)
13	木	内科検診(3年)	13	土	中間考査① P T A総会 3年進路研修会	13	火	避難訓練
14	金	身体計測	14	日		14	水	
15	土		15	月	中間考査② 放課後活動定休日	15	木	
16	日		16	火	中間考査③	16	金	
17	月	各種委員会 P T A会計監査 放課後活動定休日	17	水	中間考査④	17	土	北信越総体
18	火	朝読書開始	18	木	遠足	18	日	北信越総体
19	水	生徒総会 部活動登録 歯科検診(2年)	19	金	<13日の振替休>	19	月	北信越総体 放課後活動定休日
20	木	内科検診(1年)	20	土		20	火	
21	金	歯科検診(3年)	21	日		21	水	2年期末考査①
22	土		22	月		22	木	2年期末考査②
23	日		23	火		23	金	2年期末考査③
24	月	面接日① 心電図検診	24	水		24	土	
25	火	面接日②	25	木		25	日	
26	水	面接日③ 第1回P T A実行委員会・常任委員会	26	金		26	月	2年期末考査④ 修学旅行結団式
27	木	面接日④ 内科検診(2年)	27	土		27	火	修学旅行① 1・3年期末考査①
28	金	面接日⑤	28	日		28	水	修学旅行② 1・3年期末考査②
29	土	<昭和の日>県模試(3年記)全統模試(2年)	29	月		29	木	修学旅行③ 1・3年期末考査③
30	日	県模試(3年記)	30	火		30	金	修学旅行④ 1・3年期末考査④ ユージン校生徒保護者による金津高校訪問
※			31	水		※		
備考			備考	胸部間接撮影(1年・教員) 薬物乱用防止・情報モラル講演会		備考		学習状況調査(考査時)

7月			8月			9月		
日	曜	行事	日	曜	行事	日	曜	行事
1	土	土曜講座(1・3年)②	1	火		1	金	学校祭①
2	日		2	水		2	土	学校祭②
3	月	球技大会(3年)	3	木		3	日	学校祭③(体育祭)
4	火	球技大会(2年)	4	金		4	月	学校祭後始末後授業
5	水	球技大会(1年)	5	土	全統模試(3年M)	5	火	<2日の振替休>
6	木	先輩に開講座	6	日	全統模試(3年M)	6	水	<3日の振替休>
7	金		7	月		7	木	
8	土	県模試(全学年)	8	火		8	金	
9	日	県模試(3年記)	9	水		9	土	県模試(3年M)
10	月	3年生課題探究分野別報告会	10	木		10	日	県模試(3年M)
11	火	外務省高校講座(2年)	11	金	<山の日>	11	月	面接日①
12	水		12	土	同窓会総会	12	火	面接日②
13	木	3年生課題探究最終報告会	13	日		13	水	面接日③
14	金	大掃除	14	月	学校閉庁日	14	木	面接日④
15	土	大学入試対策講座①(3年希)	15	火	学校閉庁日	15	金	面接日⑤
16	日		16	水	学校閉庁日	16	土	
17	月	<海の日>	17	木	夏期補習(後半～8/18)	17	日	
18	火	保護者会①	18	金		18	月	<敬老の日>
19	水	保護者会② 第2回P T A実行委員会	19	土	全統模試(3年記)	19	火	
20	木	終業式 色別集会	20	日		20	水	
21	金	夏期補習(前半～8/4)	21	月	課題考査(全学年) 学校祭準備(午後～) 放課後活動定休日	21	木	
22	土	P T A清掃ボランティア	22	火		22	金	各種委員会
23	日		23	水		23	土	<秋分の日>大学入試対策講座②(3年希)
24	月	<22日の振替休>	24	木		24	日	
25	火		25	金		25	月	
26	水	体験入学2023	26	土		26	火	
27	木		27	日		27	水	生徒総会(LH)
28	金		28	月	始業式	28	木	開校記念行事(演劇)
29	土		29	火		29	金	
30	日		30	水		30	土	全統模試(3年M)
31	月		31	木		※	※	※※※
備考	県民スポーツ祭(中旬～) 性教育講演会		備考	3年生生徒・教員対象小論文研修会		備考	中3保護者対象学校説明会 2年課題探究中間報告会(下旬)	

令和5年度年間行事計画(2)

10月			11月			12月		
日	曜	行事	日	曜	行事	日	曜	行事
1	日	全統模試(3年M)	1	水		1	金	期末考査①
2	月	第2回公開授業週間②(～10/6)	2	木		2	土	
3	火		3	金	<文化の日>	3	日	
4	水		4	土	県模試(1・2年)	4	月	期末考査②
5	木	1年生徒・保護者対象進路説明会	5	日	県模試(1・2年)	5	火	期末考査③
6	金	2年生徒・保護者対象進路説明会	6	月		6	水	期末考査④
7	土	県模試(3年記) 土曜講座③(1・2年)	7	火		7	木	球技大会(2年)
8	日	県模試(3年記)	8	水		8	金	球技大会(1年)
9	月	<スポーツの日>	9	木		9	土	共通テストプレテスト(3年)
10	火		10	金		10	日	共通テストプレテスト(3年)
11	水		11	土	全統共通テストプレテスト(3年)(新人大会)	11	月	
12	木	中間考査①	12	日	全統共通テストプレテスト(3年)(新人大会)	12	火	
13	金	中間考査② PTA秋期研修会	13	月		13	水	
14	土		14	火		14	木	
15	日		15	水		15	金	
16	月	中間考査③ 放課後活動定休日	16	木		16	土	大学入試対策講座①(2年希)
17	火	中間考査④	17	金		17	日	
18	水	遠足	18	土	新人大会	18	月	放課後活動定休日
19	木		19	日	新人大会	19	火	大掃除
20	金		20	月		20	水	保護者会①
21	土	大学入試対策講座③(3年希)	21	火		21	木	保護者会② 第3回PTA実行委員会
22	日	全統模試(3年記)	22	水		22	金	終業式
23	月		23	木	<勤労感謝の日>	23	土	
24	火		24	金		24	日	
25	水		25	土	土曜講座⑤(1・2年)	25	月	冬期補習(前半～12/28)
26	木		26	日		26	火	
27	金		27	月		27	水	
28	土	県模試(3年M) 土曜講座④(1・2年)	28	火		28	木	
29	日	県模試(3年M)	29	水		29	金	生徒登校禁止(～1/3)
30	月		30	木		30	土	
31	火		※	※	※※※	31	日	
備考		主権者教育(2・3年)	備考		国際交流派遣事業(米国)(11/5～11/14)	備考		

1月			2月			3月		
日	曜	行事	日	曜	行事	日	曜	行事
1	月	<元日>	1	木	如月ハイスクール①	1	金	卒業式
2	火	生徒登校禁止	2	金	如月ハイスクール②	2	土	
3	水	生徒登校禁止	3	土	ベネッセ共テ早期対策模試(2年) 全統模試(1年)	3	日	
4	木	冬期補習(後半～1/5)	4	日	ベネッセ共テ早期対策模試(2年)	4	月	学年末考査①
5	金	共通テストプレテスト(3年、PM)	5	月		5	火	学年末考査②
6	土	共通テストプレテスト(3年) 土曜講座⑥(1・2年)	6	火		6	水	学年末考査③
7	日		7	水		7	木	学年末考査④
8	月	<成人の日>	8	木		8	金	
9	火	始業式 課題考査	9	金		9	土	公立大中期日程試験
10	水		10	土		10	日	
11	木		11	日	<建国記念の日>	11	月	
12	金		12	月	<振替休日>	12	火	国立大後期日程試験
13	土	大学入学共通テスト 県模試(1・2年)	13	火		13	水	
14	日	大学入学共通テスト 県模試(2年)	14	水		14	木	
15	月	大学入学共通テスト自己採点 放課後活動定休日	15	木		15	金	
16	火		16	金		16	土	大学入試対策講座②(2年希)
17	水		17	土		17	日	
18	木		18	日		18	月	放課後活動定休日
19	金		19	月	放課後活動定休日	19	火	
20	土		20	火		20	水	<春分の日>
21	日		21	水		21	木	2年課題探究最終報告会
22	月		22	木		22	金	退任式 離任式 終業式
23	火		23	金	<天皇誕生日>土曜講座⑦(1・2年)	23	土	
24	水		24	土		24	日	
25	木		25	日	国立大前期日程試験	25	月	
26	金		26	月		26	火	
27	土		27	火		27	水	
28	日		28	水		28	木	
29	月		29	木	卒業式予行	29	金	
30	火		※	※	※※※	30	土	
31	水		※	※	※※※	31	日	
備考		1年生課題探究ガイダンス	備考		同窓会人会式 個人写真撮影(1・2年生)	備考		第1回スタディサポート(2・3年) PTA教育を考える会 普通救命講習(1年) 学校関係者評価委員会 国際交流派遣事業(中国)

令和3年度入学生教育課程

教科	学 科 年		普 通 科				
	科 目	標 準 単 位	1年	2年		3年	
				文系	理系	文系	理系
国 語	国 語 総 合	4	6				
	現 代 文 B	4		2	2	2	2
	古 典 B	4		4	3	4	2
地 理 歴 史	世 界 史 A	2		2	2		
	世 界 史 B	4		2		4	
	日 本 史 A	2		2		4	
	日 本 史 B	4		4		4	
	地 理 B	4			3		3
公 民	現 代 社 会	2	2				
	倫 理	2				◆2	
	政 治 ・ 経 済	2		2		◆2	
	★ 時 事 研 究	2～4				◇4	
数 学	数 学 I	3	3				
	数 学 II	4	1	4	4	3	
	数 学 III	5			1		7
	数 学 A	2	2				
	数 学 B	2		2	2	②	
理 科	物 理 基 礎	2	2				
	物 理	4					
	化 学 基 礎	2		2	3		
	化 学	4		2	2	2	5
	生 物 基 礎	2	2		2	2	5
	生 物	4			3		5
	地 学 基 礎	2		2		2	
保 健 体 育	体 育	7～8	2	2	2	3	3
	保 健	2	1	1	1		
芸 術	音 楽 I	2	2				
	美 術 I	2	2				
	書 道 I	2	2				
	★ 音 楽 探 究	2				②	
	★ 美 術 探 究	2				②	
	★ 書 道 探 究	2				②	
英 語	コミュニケーション英語 I	3	4				
	コミュニケーション英語 II	4		6	4		
	コミュニケーション英語 III	4				4	4
	英語表現 I	2	2				
	英語表現 II	4		2	2	3	2
家 庭	家 庭 基 礎	2	2				
情 報	社 会 と 情 報	2	2				
専 門 ・ 家 庭	子 ど も の 発 達 と 保 育	2～4				②	
小 計			33	33	33	33	33
ホ ー ム ル ー ム 活 動			1	1	1	1	1
総 合 的 な 探 究 の 時 間 (IPT)			3～6	1	1	1	1
自 立 活 動			※	※	※	※	※
計			35	35	35	35	35

★を付した科目は学校設定科目である。

【科目選択上の注意】

- 〔文系〕
- 第1学年の数学Ⅱ1単位は、数学Ⅰを履修した後に履修
 - 地歴選択は、2年次に地歴B科目1科目と地歴A科目1科目を履修
ただし、日本史B選択者は世界史Aを、世界史B選択者は日本史Aを組み合わせる選択
3年次は、2年次の地歴選択B科目を継続履修
 - 化学基礎・地学基礎の選択は、2・3年と継続履修
 - 数学B・音楽探究・美術探究・書道探究・子どもの発達と保育（○を付したもの）の中から1科目2単位を選択履修
 - 第3学年の公民は◆を付した2科目を履修するか、または◇を付した1科目を履修
- 〔理系〕
- 第1学年の数学Ⅱ1単位は、数学Ⅰを履修した後に履修
 - 第2学年の数学Ⅲ1単位は、数学Ⅱを履修した後に履修
 - 第2学年の化学2単位は、化学基礎を履修した後に履修
 - 物理・生物の選択は、2・3年と継続履修
- ※ 自立活動については、該当生徒がいる場合、教育課程の一部に替えて設定する。

令和4年度入学生教育課程

教科	学 科 年			普 通 科			
	科 目	標準単位	1年	2年		3年	
				文系	理系	文系	理系
国 語	現代の国語	2	2				
	言語文化	2	3				
	論理国語	4		2	2	2	2
	文国学語	4		2		2	
	古典探究	4		2	2	2	2
地理歴史	地理総合	2		2	2		
	地理探究	3					3
	歴史総合	2	2				
	日本史探究	3		2		2	
	世界史探究	3		2		2	
	★発展日本史	2～4				2	
★発展世界史	2～4				2		
公 民	公 共	2		2	2		
	倫 理	2				◆2	
	政治・経済	2				◆2	
	★時事研究	2～4				◇4	
数 学	数 学 I	3	3				
	数 学 II	4	1	3			
	数 学 III	3			1		2
	数 学 A	2	2				
	数 学 B	2		1	1	1	1
	数 学 C	2		1	1		1
	★総合数学α	1～4					2
	★総合数学β	1～3				☆3	☆3
	★総合数学γ	1～3				☆3	☆3
★総合数学δ	1～3				②		
理 科	物 理 基 礎	2	2				
	物 理	4					3
	化 学 基 礎	2		2	2	3	3
	化 学	4			1		5
	生 物 基 礎	2	2				3
	生 物	4					
	地 学 基 礎	2		2			
	★総合化学基礎	1～3				1	1
★総合生物基礎	1～3				1	1	
★総合地学基礎	1～3				1	1	
保 健 体 育	体 育	7～8	2	2	2	2	3
	保 健	2	1	1	1		
芸 術	音 楽 I	2	2				
	美 術 I	2	2				
	書 道 I	2	2				
	★音楽探究	2				②	
	★美術探究	2				②	
★書道探究	2				②		
英 語	英語コミュニケーションⅠ	3	3				
	英語コミュニケーションⅡ	4	1	4	3		
	英語コミュニケーションⅢ	4				4	4
	論理・表現Ⅰ	2	2				
	論理・表現Ⅱ	2		2	2		
	論理・表現Ⅲ	2				2	2
	★総合英語	1～3				☆1	
家 庭 基 礎	2	2					
情 報 基 礎	2		2	2			
専 門・家庭 保 育 基 礎	2～6				②		
小 計			30	30	30	30	30
ホ ー ム ル ー ム 活 動			1	1	1	1	1
総 合 的 な 探 究 の 時 間 (IPT)			3～6	1	1	1	1
自 立 活 動			※	※	※	※	※
計			32	32	32	32	32

★を付した科目は学校設定科目である。

【科目選択上の注意】

- 〔文系〕
- 日本史探究・世界史探究の選択は、2・3年と継続履修。また、日本史探究選択者は発展日本史を、世界史探究選択者は発展世界史をそれぞれ履修
 - 第3学年の公民は◆を付した2科目を履修するか、または◇を付した1科目を履修
 - 第1学年の数学Ⅱ1単位は、数学Ⅰを履修した後に履修
 - 化学基礎選択者は総合化学基礎を、地学基礎選択者は総合地学基礎をそれぞれ履修
 - 第1学年の英語コミュニケーションⅡは、英語コミュニケーションⅠを履修した後に履修
 - 総合数学βまたは総合数学γと総合英語の2科目（☆を付したものを）を履修するか、総合数学δと音楽探究・美術探究・書道探究・保育基礎の中から1科目の合計2科目（○を付したものを）を履修

- 〔理系〕
- 第1学年の数学Ⅱ1単位は、数学Ⅰを履修した後に履修
 - 第2学年の数学Ⅲ1単位は、数学Ⅱを履修した後に履修
 - 第2学年の化学1単位は、化学基礎を履修した後に履修
 - 物理・生物の選択は、2・3年と継続履修
 - 第1学年の英語コミュニケーションⅡは、英語コミュニケーションⅠを履修した後に履修

※ 自立活動については、該当生徒がいる場合、教育課程の一部に替えて設定する。

令和5年度入学生教育課程

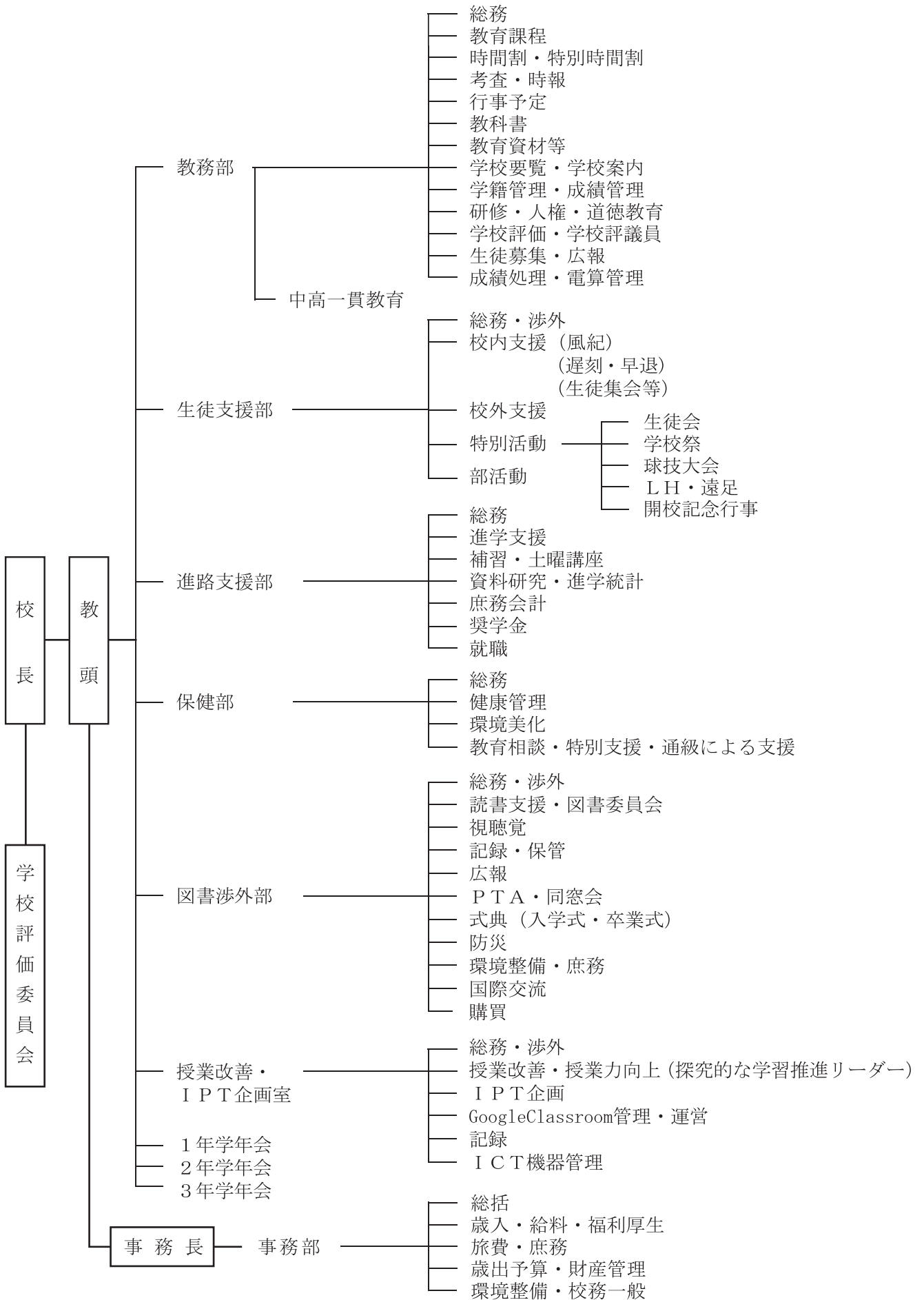
教科	学 科		普 通 科							
	学 年		1 年		2 年				3 年	
	科 目	標準単位	一般コース	中高一貫コース	文系一般コース	文系中高一貫	理系一般コース	理系中高一貫	文系	理系
国 語	現代の国語	2	2	2						
	言語文化	2	3	3						
	論理国語	4			2	2	2	2	2	2
	古典探	4			2	2	2	2	2	2
	究	4			2	2	2	2	2	2
地理歴史	地理総合	2			2	2	2	2		
	地理探	3								3
	歴史総合	2	2	2						
	日本史探	3			2	2			2	2
	世界史探	3			2	2			2	2
	★発展日本史	2～4							2	2
★発展世界史	2～4							2	2	
公 民	公 共	2			2	2	2	2		
	理	2							◆2	
	政治・経済	2							◆2	
	★時事研究	2～4							◇4	
数 学	数 学 I	3	3	2						
	数 学 II	4	1	2	3	2	3	2		
	数 学 III	3						1	1	2
	数 学 A	2	2	2						
	数 学 B	2			1	1	1	1	1	1
	数 学 C	2			1	1	1	1	1	1
	★総合数学α	1～4								2
	★総合数学β	1～3							☆3	☆3
	★総合数学γ	1～3							☆3	☆3
★総合数学δ	1～3								②	
★pre総合数学	1				1			1		
理 科	物 理 基 礎	2	2	2						
	物 理 理 礎	4								3
	化 学 基 礎	2			2	2	3	2	3	3
	化 学 理 礎	4			2	2	1	1	3	5
	生 物 基 礎	2	2	2						
	生 物 理 礎	4								3
	地 学 基 礎	2			2	2				
	★総合化学基礎	1～3							1	1
★総合生物基礎	1～3							1	1	
★総合地学基礎	1～3							1	1	
保 健 体 育	体 育	7～8	2	2	2	2	2	2	3	3
	保 健	2	1	1	1	1	1	1		
芸 術	音 楽 I	2	2	2						
	美 術 I	2	2	2						
	書 道 I	2	2	2						
	★音楽探究	2							②	②
	★美術探究	2							②	②
★書道探究	2							②	②	
英 語	英語コミュニケーションⅠ	3	3	3						
	英語コミュニケーションⅡ	4	1	1	4	4	3	3		
	英語コミュニケーションⅢ	4							4	4
	論理・表現Ⅰ	2	2	2						
	論理・表現Ⅱ	2			2	2	2	2		
	論理・表現Ⅲ	2							2	2
★総合英語	1～3							☆1		
家 庭	家 庭 基 礎	2	2	2						
情 報	情 報 I	2			2	2	2	2		
専 門・家 庭	保 育 基 礎	2～6							②	
小 計			30	30	30	30	30	30	30	30
ホ ー ム ル ー ム 活 動			1	1	1	1	1	1	1	1
総 合 的 な 探 究 の 時 間 (IPT)			3～6	1	1	1	1	1	1	1
自 立 活 動			※	※	※	※	※	※	※	※
計			32	32	32	32	32	32	32	32

★を付した科目は学校設定科目である。

【科目選択上の注意】

- 〔文系〕
- 日本史探究・世界史探究の選択は、2・3年と継続履修。また、日本史探究選択者は発展日本史を、世界史探究選択者は発展世界史をそれぞれ履修
 - 第3学年の公民は◆を付した2科目を履修するか、または◇を付した1科目を履修
 - 第1学年の数学Ⅱ1単位は、数学Ⅰを履修した後に履修
 - 化学基礎選択者は総合化学基礎を、地学基礎選択者は総合地学基礎をそれぞれ履修
 - 第1学年の英語コミュニケーションⅡは、英語コミュニケーションⅠを履修した後に履修
 - 総合数学βまたは総合数学γと総合英語の2科目(☆を付したものを)を履修するか、総合数学δと音楽探究・美術探究・書道探究・保育基礎の中から1科目の合計2科目(○を付したものを)を履修
- 〔理系〕
- 第1学年の数学Ⅱ1単位は、数学Ⅰを履修した後に履修
 - 第2学年の数学Ⅲ1単位は、数学Ⅱを履修した後に履修
 - 第2学年の化学Ⅰ単位は、化学基礎を履修した後に履修
 - 物理・生物の選択は、2・3年と継続履修
 - 第1学年の英語コミュニケーションⅡは、英語コミュニケーションⅠを履修した後に履修
- ※ 自立活動については、該当生徒がいる場合、教育課程の一部に替えて設定する。

校務分掌



教 職 員 構 成

人数	校 長	教 頭	教 諭										実 習 助 手	A L T	臨 時 任 用 講 師	会 計 年 度 任 用 職 員	ス ク ー ル カ ン セ ラー	通 級 担 当	事 務 長	主 任 査	企 画 主 査	主 事	事 務 補 助 員	校 務 員	校 医	薬 剤 師	茶 道 講 師	華 道 講 師	購 買 職 員	総 計
			国 語	地 歴 公 民	数 学	理 科	保 健 体 育	芸 術	英 語	家 庭	養 護 教 諭																			
1	1	8	6	9	8	5	1	8	1	1	2	1	3	9	1	1	1	1	1	1	1	2	2	1	2	2	1	81		

各 種 委 員 会 構 成 員

運 営 委 員 会	校 長 ・ 教 頭 ・ 事 務 長 ・ 各 部 主 任 ・ 授 業 改 善 I P T 企 画 室 長 ・ 学 年 主 任 ・ 中 高 一 貫 研 究 主 任 ・ 選 任 代 表
教 育 課 程 検 討 委 員 会	教 頭 ・ 教 務 主 任 ・ 進 路 支 援 主 事 ・ 授 業 改 善 I P T 企 画 室 長 ・ 学 年 主 任 ・ 教 科 主 任 ・ 教 務 部 担 当
賞 罰 委 員 会	教 頭 ・ 教 務 主 任 ・ 生 徒 支 援 主 事 ・ 学 年 主 任 ・ 生 徒 支 援 部 副 主 任 (担 任)
学 校 保 健 委 員 会	校 長 ・ 教 頭 ・ 教 務 主 任 ・ 生 徒 支 援 主 事 ・ 保 健 主 事 ・ 図 書 渉 外 部 主 任 ・ 学 年 主 任 ・ 保 健 体 育 科 主 任 ・ 理 科 主 任 ・ 家 庭 科 主 任 ・ 教 育 相 談 係 ・ 養 護 教 諭
衛 生 委 員 会	校 長 ・ 学 校 医 ・ 教 頭 ・ 事 務 長 ・ 保 健 主 事 ・ 保 健 体 育 科 主 任 ・ 養 護 教 諭 ・ 選 任 代 表
防 火 防 災 委 員 会	校 長 ・ 教 頭 ・ 事 務 長 ・ 教 務 主 任 ・ 生 徒 支 援 主 事 ・ 保 健 主 事 ・ 理 科 主 任 ・ 家 庭 科 主 任 ・ 保 健 体 育 科 主 任 ・ 危 機 管 理 担 当 主 任
ぬくもりのある学校づくり委員会	教 頭 ・ 教 務 主 任 ・ 生 徒 支 援 主 事 ・ 保 健 主 事 ・ 学 年 主 任 ・ 教 育 相 談 係 ・ 養 護 教 諭
校 内 制 度 検 討 委 員 会	教 頭 ・ 教 務 主 任 ・ 進 路 支 援 主 事 ・ 生 徒 支 援 主 事 ・ 学 年 主 任
中 高 一 貫 教 育 推 進 委 員 会	教 頭 ・ 教 務 主 任 ・ 教 務 部 担 当 ・ 学 年 主 任 ・ 中 高 連 携 ク ラ ス 授 業 担 当
いじめ対策委員会	校 長 ・ 教 頭 ・ 生 徒 支 援 主 事 ・ 学 年 主 任 ・ 養 護 教 諭 ・ 教 育 相 談 係
留 学 審 議 委 員 会	教 頭 ・ 教 務 主 任 ・ 生 徒 支 援 主 事 ・ 当 該 学 年 主 任 ・ 当 該 担 任 ・ 英 語 科 主 任 ・ 教 務 部 担 当
倫 理 委 員 会	校 長 ・ 教 頭 ・ 事 務 長 ・ 各 部 主 任 ・ 授 業 改 善 I P T 企 画 室 長
学 校 評 価 委 員 会	校 長 ・ 教 頭 ・ 事 務 長 ・ 各 部 主 任 ・ 授 業 改 善 I P T 企 画 室 長 ・ 教 務 部 担 当 ・ 関 係 者 委 員
購 買 部 委 員 会	教 頭 ・ 事 務 長 ・ 生 徒 支 援 主 事 ・ 保 健 主 事 ・ 図 書 渉 外 部 主 任
制 服 検 討 委 員 会	教 頭 ・ 事 務 長 ・ 生 徒 支 援 主 事 ・ 図 書 渉 外 部 主 任 ・ 家 庭 科 主 任

卒業生徒数

卒業年月日	回	普通科	情報処理科	経理科	計
昭和 61年3月	1	180	46	46	272
62年3月	2	175	45	43	263
63年3月	3	187	45	47	279
平成 元年3月	4	188	47	46	281
2年3月	5	182	45	44	271
3年3月	6	181	45	47	273
4年3月	7	219	41	46	306
5年3月	8	228	46	45	319
6年3月	9	186	46	48	280
7年3月	10	185	45	46	276
8年3月	11	173	39	40	252
9年3月	12	201	41	39	281
10年3月	13	201	40	39	280
11年3月	14	203	40	40	283
12年3月	15	165	39	40	244
13年3月	16	193	39	39	271
14年3月	17	202	39	40	281
15年3月	18	196	39	38	273
16年3月	19	197	41	37	275
17年3月	20	199	39	38	276

卒業年月日	回	普通科	情報処理科	経理科	計
平成 18年3月	21	221	38	38	297
19年3月	22	193	38	38	269
20年3月	23	186	38	37	261
21年3月	24	187	38	37	262
22年3月	25	185	38	34	257
23年3月	26	172	38	38	248
24年3月	27	181	37	38	256
25年3月	28	197	38	37	272
26年3月	29	190	35	35	260
27年3月	30	188	36	36	260
28年3月	31	184	34	34	252
29年3月	32	216			216
30年3月	33	215			215
31年3月	34	217			217
令和 2年3月	35	220			220
3年3月	36	204			204
4年3月	37	216			216
5年3月	38	203			203
計		7,416	1,255	1,250	9,921

出身中学校別生徒数

市	学 年	1年		2年		3年		男子計	女子計	計	比率%	
	学校名	男	女	男	女	男	女					
あわら市	芦原	9	16	15	10	14	11	38	37	75	11.5	
	金津	32	17	23	24	17	23	72	64	136	20.9	
坂井市	三国	7	9	12	6	8	12	27	27	54	8.3	
	丸岡	29	10	12	9	16	8	57	27	84	12.9	
	丸岡南	6	5	5	6	12	8	23	19	42	6.4	
	春江	26	11	28	18	17	14	71	43	114	17.5	
	坂井	25	11	8	7	16	9	49	27	76	11.7	
福井市	明道	2	0	1	0	2	0	5	0	5	0.8	
	成和	0	0	1	0	0	0	1	0	1	0.2	
	至民	0	0	0	0	1	0	1	0	1	0.2	
	灯明寺	3	2	1	0	1	1	5	3	8	1.2	
	藤島	0	0	0	0	0	1	0	1	1	0.2	
	大東	0	0	0	0	1	0	1	0	1	0.2	
	川西	1	0	1	2	1	0	3	2	5	0.8	
	棗	1	0	0	0	0	0	0	1	0	1	0.2
	鷹巣	0	0	0	0	0	1	0	0	1	1	0.2
	森田	2	3	9	10	9	7	20	20	40	6.1	
福井工大附属福井	0	0	1	0	0	0	0	1	0	1	0.2	
越前市	武生第三	0	0	0	0	1	0	1	0	1	0.2	
	武生第六	0	0	1	0	0	0	1	0	1	0.2	
勝山市	勝山北部	1	0	0	0	1	0	2	0	2	0.3	
県外		0	0	0	0	1	1	1	1	2	0.3	
合計		144	84	118	92	118	96	380	272	652	100	

クラス編成・生徒在籍数

学年	クラス	在籍数		
		男	女	計
第1学年	1	10	12	22
	2	27	11	38
	3	23	14	37
	4	23	13	36
	5	23	13	36
	6	28	10	38
	7	10	11	21
	1年計	144	84	228
第2学年	1	16	13	29
	2	12	24	36
	3	15	14	29
	4	16	13	29
	5	21(1)	15	36(1)
	6	26	10	36
	7	12	3	15
	2年計	118(1)	92	210(1)
第3学年	1	17	21	38
	2	12	15	27
	3	12	16	28
	4	12	16	28
	5	17	11	28
	6	17	10	27
	7	31	7	38
	3年計	118	96	214
総計	380(1)	272	652(1)	

() 内は休学生徒内数

校時表

予鈴	8:25
朝読書	8:30 — 8:40
第1限	8:45 — 9:35
第2限	9:45 — 10:35
第3限	10:45 — 11:35
第4限	11:45 — 12:35
昼食	12:35 — 13:10
予鈴	13:10
清掃	13:15 — 13:25
第5限	13:30 — 14:20
第6限	14:30 — 15:20
第7限	15:30 — 16:20
S H	16:25 — 16:35

部活動

野 球	女子バスケットボール
サッカー	カヌー(スプリント)
男子ハンドボール	カヌー(ポロ)
男子ソフトテニス	吹奏楽
女子ソフトテニス	茶道
女子バレーボール	華道
卓 球	新聞
アーチェリー	E S S
剣 道	放送
男子バドミントン	美術
女子バドミントン	将棋
陸 上	演劇
男子バスケットボール	J R C

生徒通学状況

学 年	通学方法	徒 歩	自 転 車	自家用車	J		バ		合 計
					福井方面	細呂木方面	三国芦原方面	丸岡方面	
1 年		21	70	44	78	3	7	5	228
2 年		14	31	74	84	2	3	2	210
3 年		10	40	75	78	2	8	1	214
合 計		45	141	193	240	7	18	8	652

大学等入試合格状況(過去3力年)

(1) 国公立大学

学校名	入試年度	R3年度	R4年度	R5年度
東 北 大				1
筑 波 大		1	1	
東 京 大				1
東 京 学 芸 大		1		
横 浜 国 立 大		1		
上 越 教 育 大			1	
新 潟 大		3	1	
富 山 大		14	10	7
金 沢 大		8	8	5
福 井 大	教 育	8	6	8
	国 際 地 域	7	4	3
	医 (医)	1		
	医 (看 護)	3	2	1
	工	14	17	23
合 計	33	29	35	
信 州 大		1	1	2
静 岡 大		1	3	
愛 知 教 育 大			1	
名 古 屋 大			2	1
名 古 屋 工 業 大			1	1
滋 賀 大				1
三 重 大			1	
京 都 教 育 大		1		
大 阪 大			1	
神 戸 大		1	1	1
兵 庫 教 育 大			1	
奈 良 教 育 大			1	
奈 良 女 子 大			1	
岡 山 大			1	
広 島 大			2	1
愛 媛 大			1	1
山 口 大		1		
鹿 児 島 大				1
高 崎 経 済 大			1	
横 浜 市 立 大				1
新 潟 県 立 大		1	1	
富 山 県 立 大			1	1
石 川 県 立 大			1	
公 立 小 松 大		4	6	3
福 井 県 立 大	経 済 (経 営)	7	6	6
	経 済 (経 済)	6	2	3
	看 福 (看 護)	3	5	4
	看 福 (社 福)	4	3	2
	生 物 資 源	2	3	3
海 洋 生 物 資 源	3	1	1	
合 計	25	20	19	
敦 賀 市 立 看 護 大		1		1
都 留 文 科 大			2	1
長 野 大		1	2	
静 岡 県 立 大		1		1
福 知 山 公 立 大			1	2
京 都 府 立 大			1	
芸 術 文 化 観 光 専 大			1	
尾 道 市 立 大			1	
福 山 市 立 大		1		
山 口 県 立 大			1	
周 南 公 立 大				1
合 計		100	107	88

(2) 私立大学

※過年度卒業生を含む

学校名	入試年度	R3年度	R4年度	R5年度
福 井 工 業 大		31	36	32
仁 愛 大		38	34	25
福 井 医 療 大		8	15	23
金 沢 工 業 大		12	18	9
北 陸 大		6	5	1
金 城 大		4	3	8
金 沢 星 稜 大		5	10	5
金 沢 学 院 大		7	11	3
明 治 大		1	2	1
青 山 学 院 大			2	1
上 智 大				3
中 央 大			3	
法 政 大			2	
東 京 理 科 大		2	2	1
日 本 大		1	2	1
成 城 大			2	
津 田 塾 大		1		
愛 知 大		3		1
愛 知 学 院 大		2	1	1
愛 知 淑 徳 大			2	1
中 京 大		3	8	6
名 城 大		1	2	
南 山 大			3	
岐 阜 聖 徳 学 園 大		3	1	2
京 都 外 国 語 大		2		1
京 都 産 業 大		5	30	11
京 都 女 子 大		2	6	3
京 都 橘 大		4	16	7
同 志 社 大		1	5	5
同 志 社 女 子 大		1	3	2
立 命 館 大		9	20	13
龍 谷 大		10	32	9
関 西 大		2	13	
関 西 外 国 語 大		4		3
近 畿 大		5	24	8
関 西 学 院 大		3	1	1
甲 南 大		1		
神 戸 女 子 大		1	4	
武 庫 川 女 子 大			1	
そ の 他		79	87	105
合 計		226	370	260

(3) 公立短期大学

学校名	入試年度	R3年度	R4年度	R5年度
岐 阜 市 立 女 子 短			1	2
合 計		0	1	2

(4) 私立短期大学

学校名	入試年度	R3年度	R4年度	R5年度
仁 愛 女 子 短 期 大		9	1	
そ の 他		3	1	1
合 計		12	2	1

(5) 大学校

学校名	入試年度	R3年度	R4年度	R5年度
防 衛 大 学				1
そ の 他			1	
合 計		0	1	1

(6) 各種専門学校

学校名	入試年度	R3年度	R4年度	R5年度
福 井 県 立 看 護 専 門 学 校		1	4	1
福 井 市 医 師 会 看 護 専 門 学 校			1	2
加 賀 看 護 学 校		2		4
そ の 他		14	3	5
合 計		17	8	12

学校図書館概要

1 施設 図書館 220.32 m²〔閲覧室 159.8 m², 司書室 22.9 m², 書庫 37.6 m²〕

日本十進分類法による蔵書数

(令和5年3月末)

年 度	情報・総記	哲 学	歴 史	社会科学	自然科学	技 術	産 業	芸 術	語 学	文 学	その他	合 計
3年度末	1,151	1,280	2,378	4,664	2,884	1,499	526	2,384	1,138	10,283	109	28,296
除 籍 数	0	0	0	0	0	0	0	0	0	0	0	0
登 録 数	26	35	19	92	46	23	14	28	9	241	13	546
合 計	1,177	1,315	2,397	4,756	2,930	1,522	540	2,412	1,147	10,524	122	28,842
本 校%	4	5	8	16	10	5	2	8	4	36		100
※標準%	6	9	15	11	16	6	5	7	6	19		100

※学校図書館メディア基準による標準配分比率

※その他とは絵本・漫画等を指す

2 新聞 (5紙)

福井新聞・読売新聞・朝日新聞・日本経済新聞・The Japan Times Alpha

3 雑誌 (26種)

Newsweek 日本版・小説宝石・AERA・SCREEN・Newton・きょうの健康・MUSICA
 芸術新潮・トレーニングジャーナル・健・Sports Graphic Number・Band Journal・栄養と料理
 蜚雪時代・CNN イングリッシュエクスプレス・ダ・ヴィンチ・日系エンタメ・装苑
 オレンジページ・教育相談・切り抜き速報福祉ニュース障害福祉編・切り抜き速報教育版
 切り抜き速報科学と環境版・切り抜き速報社会版・学校図書館・学校図書館速報

視聴覚設備

1 視聴覚施設

A V教室 LL教室 放送室 国際サロン

2 可動式プロジェクター設置教室

被服実習室 食物実習室 物理実験室 生物実験室 化学実験室 図書室 電算室

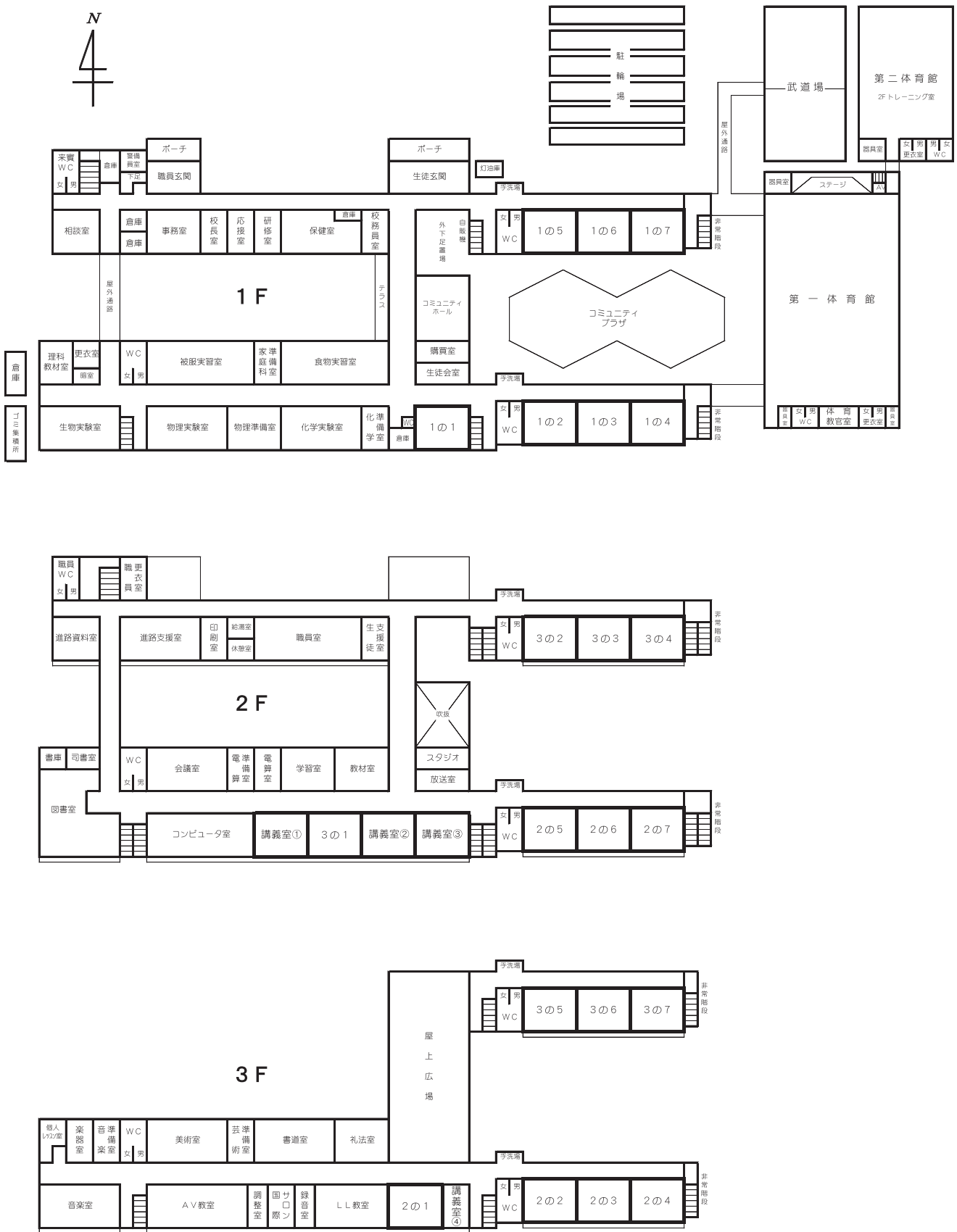
3 固定式プロジェクター設置教室

全普通教室 LL教室 コンピュータ室 講義室① 講義室② 講義室③

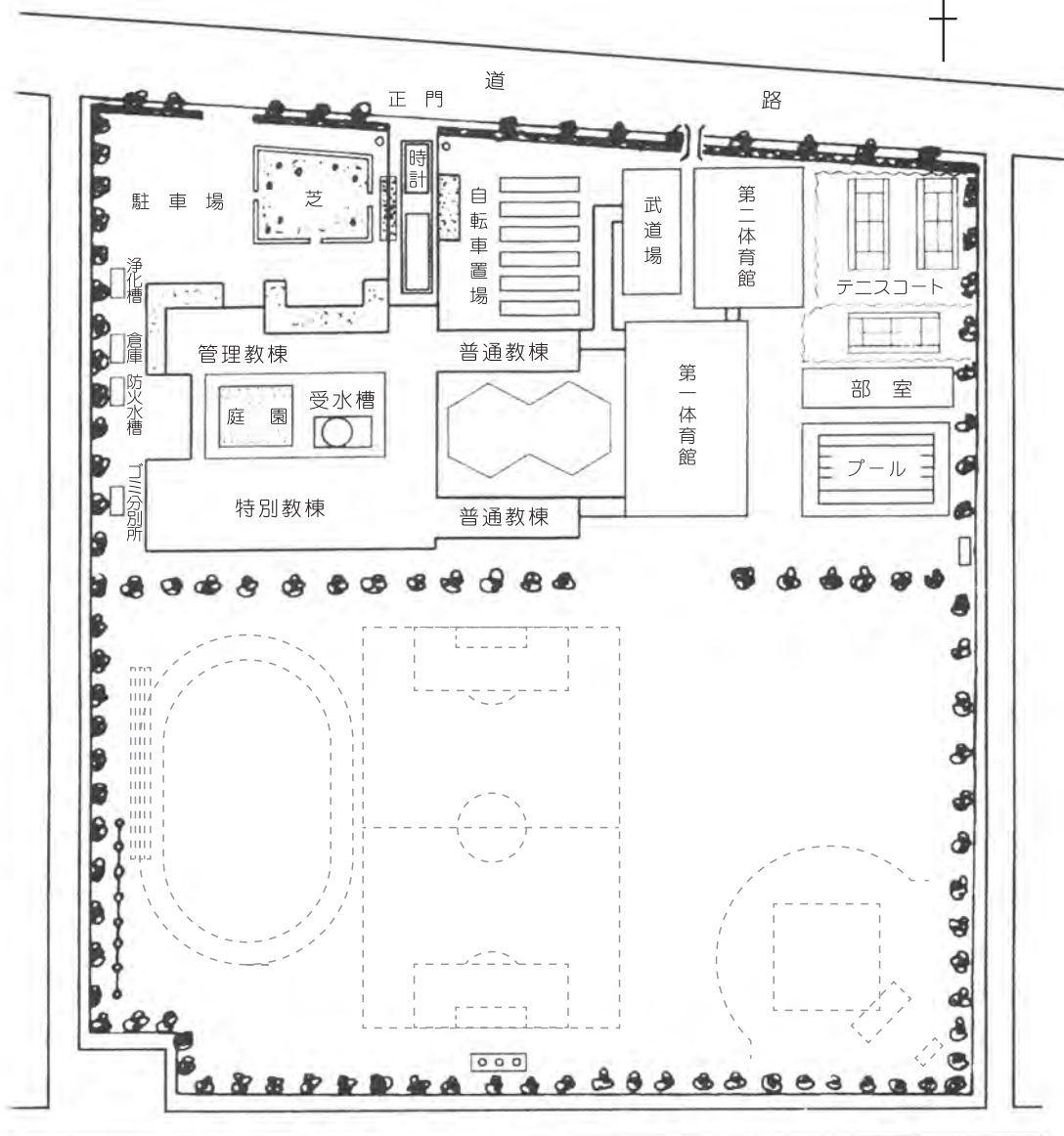
4 教育機器一覧

LL装置一式、放送設備一式、教材提示装置、衛星放送受信装置、実物投影機
 固定スクリーン、移動スクリーン、プロジェクター、
 デジタルカメラ、デジタルビデオカメラ、ワイヤレススピーカー、
 カセットデッキ、CDプレーヤー、DVDプレーヤー、Blu-ray プレーヤー、
 DVD・VHS・HDDレコーダー、Blu-ray・DVD・HDDレコーダー、
 Blu-ray・DVD・VHS・HDDレコーダー、ドローン、360°カメラ、VRゴーグル、
 動画編集用PC、ウェブカメラ

教室配置図



校舎配置図



敷地面積 51,693m²
 建物延面積 12,360m²





[通学方法]

- J R 利用の場合…………… J R 芦原温泉駅下車 徒歩15分
- 京福バス利用の場合……………金津高校前下車 徒歩 1分

福井県立金津高等学校

〒 919-0621 福井県あわらし市市姫 4 - 5 - 1
TEL.0776-73-1255 FAX.0776-73-1254
<http://www.kanazu-h.ed.jp/>