

令和5年度

学校要覧



福井県立勝山高等学校

〒911-8540

福井県勝山市昭和町2丁目3番1号

TEL (0779) 88-0200

FAX (0779) 88-1530

HP <http://www.fki-katsuyama-h.ed.jp>

勝山高等学校校歌

静謐に、明朗に、〔♩ = 84~96〕

多田裕計 詩曲
石桁眞禮生 作曲

1. ひ び き は そ ら に わ か き き ぼ う ふ
2. タ カ ナ ル ソ ガ レ カ キ イ ノ チ フ
3. か り が ね は がる か き り そ ち は
4. タ バ シ ル カ ゼ ヨ キ チ カ ラ ア

る さ と の や ま く も 一 た か し ま
ズ リ ウ ア オ マ ノ ニ ハ リ ヤ シ ア
く ム ニ ハ リ ヤ シ リ
カ ル キ ホ ホ ニ キ ハ ル ル オ

つ は な り て は な か り す み さ み ど り の そ よ
ユ ハ ト ビ テ チ ナ ナ カ シ ヲ ロ ビ ニ ウ タ
だ ハ マ ス ミ テ ナ ド リ し ズ ナ キ ミ コ が ナ ミ ス ル シ ト
カ ハ シ ロ ク ヒ ニ エ テ ア オ ギ ミ ル ト ビ

か ぜ わ た る ま な び の に わ ぞ ゝ わ れ ら う
ゴ エ ア ガ ル マ ナ ビ ノ ニ ワ ソ ゝ わ れ ら タ
ク の あ ゆ み マ ナ ビ ノ ニ ワ ゝ わ れ ら と
ノ ワ イ ク ツ マ ナ ビ ノ ニ ワ ゝ わ れ ら ス

1. 2. 3. 4.
る - わ - し
ノ - シ - キ
お - と - し
ガ - シ -

校歌 (昭和三十年二月制定)

- 一、ひびきは空に 若き希望
ふるさとの山 雲高し
松は鳴りて 花かすみ
さみどりの そよ風わたる
学びの庭ぞ われら美わし
- 二、高鳴る流れ 若きいのち
九頭竜青く 野に速し
鮎は飛びて 千鳥なき
よるこびに うたごえあがる
学びの庭ぞ われら楽しき
- 三、かりがね遙か 若き理想
白山とわに 光あり
こだま澄みて 森しずか
黄金なす 思索のあゆみ
学びの庭ぞ われら尊し
- 四、たばしる風よ 若きちから
あかるき頬に 雪晴るる
丘はしらく 日に映えて
仰ぎみる とびの輪いくつ
学びの庭ぞ われら清しき

目 次

1	沿革の概要	2, 3
2	校訓・スクール・ポリシー	4
3	教育課程	5～9
4	主要年間行事・校時表	10
5	校務分掌	11
6	教職員数	11
7	生徒の状況	12
8	生徒の活動	13
9	保健統計	13
10	進路状況	14, 15
11	図書館の概要	16
12	本校卒業生	17
13	校地・校舎	18～20

1 沿革の概要

昭和23年 4月	開校式を行う。 普通・家庭の二科（計440名）、朝日万円の初代校長となる。
6月	定時制を開校する。 校章、制服、制帽を制定する。
昭和24年 4月	商業課程を増設する。
昭和25年 4月	農業課程を増設する。
昭和26年 8月	隣接の勝山中学校と共に校舎を焼失し、新築中の1棟8教室のみ残る。 （28年6月まで仮設教室で授業が行われる。）
昭和27年 4月	高坂賢一第2代校長となる。
昭和28年 4月	若杉一志第3代校長となる。
6月	長山の新校舎へ移転する。
昭和30年 2月	校歌を制定する。
9月	講堂兼体育館が完成する。
昭和32年 4月	塩見源一郎第4代校長となる。
昭和33年 3月	家庭技芸課程を廃止する。
11月	開校10周年記念式を行う。記念として創立10周年記念図書館を竣工する。
昭和34年 4月	辻正富第5代校長となる。
9月	谷川弥三兵衛第6代校長となる。
昭和36年 4月	内田正第7代校長となる。
昭和37年12月	本館が完成する。（翌年6月竣工式）
昭和38年 3月	農業課程を廃止する。
昭和39年 9月	女子の制服を改正する。併せて夏用制服を制定する。
昭和40年 4月	蓮川義雄第8代校長となる。
昭和41年11月	合同体育館が完成する。（勝高・勝精高共用）
昭和42年 8月	第19回全国高等学校総合体育大会女子ソフトボール競技が開催される。
昭和43年 4月	織田昭磨第9代校長となる。
7月	校庭に夜間照明を建設する。
10月	第23回国民体育大会バドミントン競技・ソフトボール競技が開催される。
昭和44年 7月	プール、運動クラブハウスが完成する。
昭和45年 4月	下田重孝第10代校長となる。
6月	男子生徒の頭髪、制帽の規定を変更する。
昭和48年 4月	松本知達第11代校長となる。
昭和51年 7月	新校舎鉄筋3階建普通教室（第1期、2期）が完成する。
昭和53年 4月	寄宿舎（ひびき寮）が完成する。
8月	鉄筋3階建特別教室（第3期）が完成する。
9月	創立30周年記念式典を行う。
昭和54年 3月	コンピュータシステムを導入する。
4月	西川善蔵第12代校長となる。 A V教室、給食室、生徒玄関（第4期）が完成する。
昭和55年 8月	中庭の造園、硬式テニスコートが完成する。
昭和56年 4月	堤山西堂第13代校長となる。
昭和58年 3月	グラウンド整備工事が完了する。
昭和59年 4月	酒井昭栄第14代校長となる。
昭和60年 4月	第1体育館が完成する。
昭和62年 4月	今井正典第15代校長となる。

11月	クラブハウス、弓道部、第2体育館が完成する。
12月	グラウンドに散水設備ができる。
昭和63年3月	グラウンドに、野球用フェンスが設置される。
平成元年4月	商業科生徒募集を停止する。 川上啓治第16代校長となる。
平成2年3月	硬式テニスコート整備工事が完了する。 武道館が完成する。
平成3年4月	田邊洋一第17代校長となる。
平成4年4月	制服を改定する。
10月	セミナーハウスが完成する。
平成5年3月	本館リフレッシュ工事が完成する。
11月	クラブハウスが完成する。
平成6年4月	宇佐美一朗第18代校長となる。
平成8年4月	グラウンドの改修工事を行う。
平成9年4月	藤野立恵第19代校長となる。
10月	創立50周年記念式典を行う。(創立50周年記念の校門周辺整備事業完了)
平成11年3月	定時制募集を停止する。
3月	C A I 学習装置および校内コンピュータネットワークが整備完了する。
4月	山範男第20代校長となる。
平成12年3月	勝高ホームページを開設する。
平成13年4月	東光正浩第21代校長となる。
平成14年3月	定時制課程を廃止する。
平成15年4月	竹村一郎第22代校長となる。
平成16年4月	普通教室クーラー設置工事が完了する。
平成17年4月	金牧廣第23代校長となる。
平成18年12月	中庭整備が完了する。
平成19年4月	川村一実第24代校長となる。
平成20年1月	L L教室の整備が完了する。
平成21年4月	中川眞第25代校長となる。
平成23年4月	関素夫第26代校長となる。
平成24年2月	本館耐震補強工事が完成する。
平成25年4月	道下賢祐第27代校長となる。
平成26年4月	英語教育強化地域拠点事業(文部科学省)の指定を受ける。(～平成29年)
平成27年4月	笹岡俊男第28代校長となる。 授業改善重点実施校(福井県教育委員会)の指定を受ける。(～平成29年)
平成29年4月	齋藤和秀第29代校長となる。
平成30年3月	C A I 学習装置が更新される。
4月	油谷泉第30代校長となる。
5月	OECD日本イノベーション教育ネットワーク、課題解決型学習モデル開発事業(福井県教育委員会)実践校の指定を受ける。(～令和2年)
平成31年4月	山田栄司第31代校長となる。
令和2年4月	山崎良成第32代校長となる。
9月	同窓会よりiPadの寄贈を受ける。
令和3年2月	GIGAスクール構想により、生徒一人一人にタブレット端末とが配備される。
4月	北出奈美第33代校長となる。
令和4年4月	朝倉剛司第34代校長となる。 探究特進科を設置。 普通教棟リノベーション工事完了する。
8月	探究ルームが完成する。

2 校訓・スクール・ポリシー

校 訓 まこと【真・誠・信】

スクール・ミッション

勝山市との協力や中高連携教育、産学官と連携したSDGsや学問的な関心に基づく探究的な学びを通して、自己の未来をデザインする力、本質を見極める力、他者と協働する力を育成し、生徒や保護者が希望する進路を実現する。

グラデュエーション・ポリシー【育てたい生徒像】

学力の3要素に基づき、以下の①～⑨の力を育成する。

<知識・技能>

- ①幅広い知識と教養・技能を学び続ける力
- ②観察や情報収集で地域・世界の課題を自分ごとにする力
- ③地域と世界から自己の将来像をデザインする力

<思考力・判断力・表現力>

- ④ものごとに常に問いを向け、本質を見極める力
- ⑤新たな視点から創造的なアイデアを考え抜く力
- ⑥自己の考えを論理的・共感的に伝える力

<主体性・協働性・多様性>

- ⑦自立の精神をもち、既存の枠を越えていく力
- ⑧多様な考えを柔軟に受け入れ、協働する力
- ⑨未来志向で困難に立ち向かい、粘り強くやり抜く力

カリキュラムポリシー【特色ある教育課程】

【普通科・探究特進科共通】

- ・生徒が上記で定めた①～⑨の資質・能力を身につけるために、知識・技能を獲得する活動から、教科・社会課題の探究活動、社会での学習経験を積む実践型教育活動、自身の価値観を明確化する教育活動、科目を超えた教科横断の学びまで、幅広い領域の教育活動を各教科で構成する。
- ・「主体性・協働性・多様性」の育成を重視した授業を行うとともに、一人一人の個性を伸ばすことができるよう、生徒の興味関心に応じた学びの時間を確保するため、週当たりの授業時数を31単位とする。

- ・学習評価においては、生徒の学びに向かう力を積極的に評価するものとし、主体的・対話的で深い学びの視点からの授業改善に努める。

【探究特進科】

- ・1年次は探究的な学びの基礎を習得するため、総合的な探究の時間を3単位設定する。
- ・文系理系の類型に応じたテーマを生徒自らが設定し、探究的な学びを深めるため、学校設定科目「LABO」を2年次に3単位、3年次に2単位設定する。

アドミッション・ポリシー【入学時に期待される生徒像】

本校で育成を目指す資質・能力および本校の学びのあり方を実現するために、次のような意欲・姿勢をもつ生徒を求める。

【普通科】

- ・基本となる学力と、幅広く知識や教養・技能を学ぼうとする生徒
- ・ものごとを常に問い、明らかにしようとする生徒
- ・自身と社会のあるべき姿を考えようとする生徒

- ・対話や議論、探究、実践から学ぼうとする生徒

【探究特進科】

- ・基本となる学力と、幅広く、より高度で学際的な知識や教養・技能を学ぼうとする生徒
- ・ものごとを常に問い、明らかにしようとする生徒
- ・自身と社会のあるべき姿を考えようとする生徒
- ・対話や議論、探究、実践から学ぼうとする生徒
- ・自身の強みを創ろうとする生徒

3 教育課程

令和5年度 第1学年(1)

各教科	科目	学年 標準単位	普通科文系				普通科理系				探究特進科文系				探究特進科理系				
			1	2	3	計	1	2	3	計	1	2	3	計	1	2	3	計	
国語	現代の国語	2	2			2	2			2	2			2	2			2	
	言語文化	2	2			2	2			2	2			2	2			2	
	論理国語	4		2	2	4		2	2	4		2	3	5		2	2	4	
	文学国語	4		2	2	4													
	国語表現	4																	
	古典探究	4		2	2	4		2	2	4		2	3	5		2	2	4	
地理歴史	地理総合	2		2		2		2	2		2		2		2		2	2	
	地理探究	3						4	4							3	3		
	歴史総合	2	2			2	2		2	2			2	2			2		
	日本史探究	3				0.5							0.3	0.5					
	世界史探究	3		3	2	0.5							0.3	0.5					
公民	公共	2	2			2	2		2	2			2	2			2		
	倫理	2				0.3							0.3						
	政治・経済	2				0.3							0.3						
数学	数学Ⅰ	3	3			3	3												
	数学Ⅱ	4		3	3	6		4	4										
	数学Ⅲ	3						4	4										
	数学A	2	2			2	2		2	2									
	数学B	2		2		2		2	2										
	数学C	2			2	2			2	2									
理科	科学と人間生活	2									2		2	2			2		
	物理基礎	2	2			2	2		2				2						
	物理	4						2	3	0.5									
	化学基礎	2	2			2	2		2		2		2						
	化学	4						2	3	5									
	生物基礎	2		2		2		2	2		2	2							
	生物	4							0.5										
	地学基礎	2																	
	地学	4																	
	*特設理科Ⅰ	2				0.2													
*特設理科Ⅱ	2				0.2														
*総合理科	2										2	2							
保健体育	体育	7~8	2	2	3	7	2	2	3	7	2	2	3	7	2	2	3	7	
	保健	2	1	1		2	1	1	2	2	1	1	2	1	1	2	2		
芸術	音楽Ⅰ	2				0.2			0.2				0.2				0.2		
	音楽Ⅱ	2				0.2													
	音楽Ⅲ	2																	
	美術Ⅰ	2	2			0.2	2		0.2	2			0.2	2			0.2		
	美術Ⅱ	2				0.2													
	美術Ⅲ	2																	
	工芸Ⅰ	2																	
	工芸Ⅱ	2																	
	工芸Ⅲ	2																	
	書道Ⅰ	2				0.2			0.2				0.2				0.2		
書道Ⅱ	2				0.2														
書道Ⅲ	2																		
外国語	英語コミュニケーションⅠ	3	3			3	3		3										
	英語コミュニケーションⅡ	4		4		4		4	4										
	英語コミュニケーションⅢ	4			4	4		4	4										
	論理・表現Ⅰ	2	2			2	2		2										
	論理・表現Ⅱ	2		2		2		2	2										
論理・表現Ⅲ	2			2	2			2	2										
家庭	家庭基礎	2	2			2	2		2	2			2	2			2		
	家庭総合	4																	
情報	情報Ⅰ	2		2		2		2	2			2	2			2	2		
	情報Ⅱ	2				0.2													
理数	理数探究基礎	1																	
	理数探究	2~5																	
*LABO	*LABO	5									3	2	5		3	2	5		
専門科目計					0.3	0.3					10	11	10	31	10	16	18	44	
小計			29	29	29	87	29	29	29	87	27	30	30	87	27	30	30	87	
総合的な探究の時間			3~6	1	1	1	3	1	1	1	3	3	3	3	3	3	3	3	
ホームルーム活動				1	1	1	3	1	1	1	3	1	1	1	3	1	1	1	3
自立活動				※	※	※	※	※	※	※	※	※	※	※	※	※	※	※	
合計			31	31	31	93	31	31	31	93	31	31	31	93	31	31	31	93	
備考			3年選択 □・■・○からそれぞれ1科目を選択する。芸術は1年次に、地歴は2年次に履修した科目を履修する。				2年選択 物理・生物の生物選択者は、生物基礎の履修終了後に生物を履修する。 3年選択 物理・生物は2年次選択した科目の履修履修とする。				3年選択 ◆から1科目を選択する。日本史探究・世界史探究の2は2年次に履修した科目、◆3は2年次に履修しなかった科目を履修する。 理数数学Ⅰで数学Ⅰを代替する。				理数数学Ⅰで数学Ⅰを代替する。 理数物理で物理基礎を、理数化学で化学基礎を、理数生物で生物基礎を代替する。				

令和5年度 第1学年 (2)

各教科	学科・類型 科目	学年 標準単位	普通科文系				普通科理系				探究特進科文系				探究特進科理系				
			1	2	3	計	1	2	3	計	1	2	3	計	1	2	3	計	
			家庭	保育基礎	2~6			□3	0・3										
理数	理数数学Ⅰ	4~8								5			5	5					5
	理数数学Ⅱ	7~15									3	4	7		5	6		11	
	理数数学特論	2~6									2		2						
	理数物理	3~10																0・6	
	理数化学	3~10													3		3		6
	理数生物	3~10														3		3	0・6
英語	総合英語Ⅰ	3~6								3			3	3					3
	総合英語Ⅱ	4~6									4		4		4			4	
	総合英語Ⅲ	4~6										4	4				4	4	
	エッセイ(ティンク)Ⅰ	2~6								2	2		4	2	1			3	
	エッセイ(ティンク)Ⅱ	2~6										2	2				2	2	
専門科目計				0・3	0・3					10	11	10	31	10	16	18	44		
備考	3年選択 理数物理・理数生物は2年次に履修した科目を履修する。																		

令和5年度 第2学年(1)

各教科	学科・類型		普通科文系				普通科理系				探究特進科文系				探究特進科理系				
	科目	学年 標準単位	1	2	3	計	1	2	3	計	1	2	3	計	1	2	3	計	
国語	現代の国語	2	2			2	2			2	2			2	2			2	
	言語文化	2	2			2	2			2	2			2	2			2	
	論理国語	4		2	2	4		2	2	4		2	3	5		2	2	4	
	文学国語	4		2	2	4													
	国語表現	4																	
	古典探究	4		2	2	4		2	2	4		2	3	5		2	2	4	
地理歴史	地理総合	2		2		2		2		2		2		2		2		2	
	地理探究	3							4	4							3	3	
	歴史総合	2	2			2	2			2	2			2	2			2	
	日本史探究	3				0.5							3	0.3・5					
	世界史探究	3		3	2	0.5						3	2	0.3・5					
公民	公共	2	2			2	2			2	2			2	2			2	
	倫理	2				0.3								0.3					
	政治・経済	2				0.3								0.3					
数学	数学Ⅰ	3	3			3	3			3									
	数学Ⅱ	4		3	3	6		4		4									
	数学Ⅲ	3							4	4									
	数学A	2	2			2	2			2									
	数学B	2		2		2		2		2									
	数学C	2			2	2			2	2									
理科	科学と人間生活	2									2			2	2			2	
	物理基礎	2	2			2	2			2									
	物理	4						2	3	0.5									
	化学基礎	2	2			2	2			2	2			2					
	化学	4						2	3	5									
	生物基礎	2		2		2	2			2			2	2					
	生物学	4																	
	地学基礎	2								0.5									
	地学	4																	
	*特設理科Ⅰ	2				0.2													
*特設理科Ⅱ	2				0.2														
*総合理科	2											2	2						
保健体育	体育	7~8	2	2	3	7	2	2	3	7	2	2	3	7	2	2	3	7	
	保健	2	1	1		2	1	1		2	1	1		2	1	1		2	
芸術	音楽Ⅰ	2				0.2				0.2				0.2				0.2	
	音楽Ⅱ	2				0.2													
	音楽Ⅲ	2																	
	美術Ⅰ	2	2			0.2	2			0.2	2			0.2	2			0.2	
	美術Ⅱ	2				0.2													
	美術Ⅲ	2																	
	工芸Ⅰ	2																	
	工芸Ⅱ	2																	
	工芸Ⅲ	2																	
	書道Ⅰ	2				0.2				0.2				0.2				0.2	
書道Ⅱ	2				0.2														
書道Ⅲ	2																		
外国語	英語コミュニケーションⅠ	3	3			3	3			3									
	英語コミュニケーションⅡ	4		4		4		4		4									
	英語コミュニケーションⅢ	4			4	4			4	4									
	論理・表現Ⅰ	2	2			2	2			2									
	論理・表現Ⅱ	2		2		2		2		2									
論理・表現Ⅲ	2			2	2			2	2										
家庭	家庭基礎	2	2			2	2			2	2			2	2			2	
	家庭総合	4																	
情報	情報Ⅰ	2		2		2		2		2		2		2		2		2	
	情報Ⅱ	2				0.2													
理数	理数探究基礎	1																	
	理数探究	2~5																	
*LABO	*LABO	5									3	2	5		3	2	5		
専門科目計					0.3	0.3					10	11	10	31	10	16	18	44	
小計			29	29	29	87	29	29	29	87	27	30	30	87	27	30	30	87	
総合的な探究の時間			3~6	1	1	1	3	1	1	1	3	3	3	3	3	3	3	3	3
ホームルーム活動				1	1	1	3	1	1	1	3	1	1	1	3	1	1	1	3
自立活動				※	※	※	※	※	※	※	※	※	※	※	※	※	※	※	※
合計			31	31	31	93	31	31	31	93	31	31	31	93	31	31	31	93	
備考			3年選択 □・■・○からそれぞれ1科目を選択する。芸術は1年次に、地理は2年次に履修した科目を履修する。				2年選択 物理・生物の生物選択者は、生物基礎の履修終了後に生物を履修する。				3年選択 ◆から1科目を選択する。日本史探究・世界史探究の2は2年次に履修した科目。◆は2年次に履修しなかった科目を履修する。				理数数学Ⅰで数学Ⅰを代替する。理数物理で物理基礎を、理数化学で化学基礎を、理数生物で生物基礎を代替する。				
			*は学校設定教科・科目																

令和5年度 第2学年(2)

各教科	学科・類型	学年	普通科文系				普通科理系				探究特進科文系				探究特進科理系				
			1	2	3	計	1	2	3	計	1	2	3	計	1	2	3	計	
家庭	保育基礎	標準単位			□3	0・3													
理数	理数数学Ⅰ	4~8								5			5	5					5
	理数数学Ⅱ	7~15										3	4	7		3		6	9
	理数数学特論	2~6										2		2		2			2
	理数物理	2~10																	0・6
	理数化学	2~10														3		3	6
	理数生物	2~10														3	3	3	0・6
英語	総合英語Ⅰ	3~6								3			3	3					3
	総合英語Ⅱ	4~6									4		4		4				4
	総合英語Ⅲ	4~6										4	4				4		4
	エッセイライティングⅠ	2~6								2	2		4	2	1				3
	エッセイライティングⅡ	2~6										2	2					2	2
専門科目計					0・3	0・3						10	11	10	31	10	16	18	44
備考															3年選択。理数物理・理数生物は2年次に履修した科目を履修する。				

令和5年度 第3学年

各教科	学科・類型		普通科 文理Ⅱ				普通科 文理Ⅰ			
	科目	学年 標準単位	1	2	3	計	1	2	3	計
国語	国語総合	4	6			6	6	□1		6・7
	国語表現	3			□3	0・3				
	現代文A	2								
	現代文B	4		3	2	5		2	2 □2	4・6
	古典A	2								
古典B	4		3	2	5		3	2	5	
地理歴史	世界史A	2			2	2		□2	△2	0・2
	世界史B	4					□4	□4		0・8
	日本史A	2								0・2
	日本史B	4		4	3	0・7				0・8
	地理A	2								
	地理B	4				0・7		△3	△3	0・6
公民	現代社会	2	2			2	2			2
	倫理	2							□3	0・3
	政治・経済	2				□3		□2	□2	0・4
数学	数学Ⅰ	3	4			4	4			4
	数学Ⅱ	4		4	■4	4・8		5	□3	5・8
	数学Ⅲ	5			△7	0・7			△7	0・7
	数学A	2	2			2	2			2
	数学B	2		2		2		2	□2	2・4
	数学活用	2								
理科	科学と人間生活	2								
	物理基礎	2	2			2	2			2
	物理	4		△3	△4	0・7		△3	△4	0・7
	化学基礎	2	2		○2	2・4	2		□2	2・4
	化学	4		△3	△3	0・6		△3	△4	0・7
	生物基礎	2		2	○2	2・4		2	□2	2・4
	生物	4								0・7
	地学基礎	2								
地学	4									
理科課題研究	1									
保健体育	体育	7~8	2	2・□2	3	7・9	2	2	3	7
	保健	2	1	1		2	1	1		2
芸術	音楽Ⅰ	2				0・2・4				0・2
	音楽Ⅱ	2				0・3				
	音楽Ⅲ	2								
	美術Ⅰ	2	2		□2	0・2・4	2			0・2
	美術Ⅱ	2				□3				0・3
	美術Ⅲ	2								
	工芸Ⅰ	2								
	工芸Ⅱ	2								
	工芸Ⅲ	2								
書道Ⅰ	2				0・2・4				0・2	
書道Ⅱ	2				0・3					
書道Ⅲ	2									
外国語	コミュニケーション英語基礎	2								
	コミュニケーション英語Ⅰ	3	3			3	3			3
	コミュニケーション英語Ⅱ	4		4		4		4		4
	コミュニケーション英語Ⅲ	4			4	4			4	4
	英語表現Ⅰ	2	3			3	3			3
	英語表現Ⅱ	4		2	3	5		3	2	5
	英語会話	2								
家庭	家庭基礎	2	2		□2	2・4	2			2
	家庭総合	4								
	生活デザイン	4								
情報	社会と情報	2			○2	0・2				
	情報の科学	2	2			2	2			2
(明)家庭	フードデザイン	2~6			○2	0・2				
ホームルーム活動			1	1	1	3	1	1	1	3
総合的な探究の時間	3~6		1	1	1	3	1	1	1	3
自立活動			※	※	※	※	※	※	※	※
合計			35	35	35	105	35	35	35	105
備考			多様な選択講座を開講し、国公立大・私立大・短大・専門学校・就職希望者に対応するコース				福岡国公立大学の文系・理系学部へ進学するためのコース			
			2年次 ・理系は△を、文系は□を選択する。 ・理系の生物選択者は、生物基礎の履修終了後に、生物を履修する。 3年次 ・理系は△3科目、文系は■1科目と□の中から2科目と○の中から2科目を選択する。理系の物理・化学、文系の生物基礎は2年次よりの継続履修とする。 ・日本史B、地理Bは2年次に選択した科目の継続履修とする。 ・3年次の芸術Ⅱは、履修済みの芸術Ⅰの科目の継続履修とする。				2年次 ・理系は△を、文系は□を選択する。 ・理系の生物選択者は、生物基礎の履修終了後に、生物を履修する。 ・文系は日本史Bまたは世界史Bを選択する。また、日本史B選択者は世界史Aを、世界史B選択者は日本史Aを選択する。 3年次 ・理系は△を、文系は□を選択する。 ・物理、生物は2年次選択した科目の継続履修とする。 ・文系の日本史B、世界史Bは、2年次の継続履修とする。			

4 主要年間行事・校時表

	上 旬	中 旬	下 旬
4月	入学式 新任式 始業式 対面式 認証式 身体計測 1年オリエンテーション	面接週間 部登録 進路オリエンテーション 生徒総会 各種委員会 各種検診	検尿 1年心電図検診 2・3年県模試
5月		中間考査 PTA総会 遠足	春季総体壮行会
6月	春季高校総体 避難訓練 スポーツテスト 耳鼻科検診	北信越総体 3年県模試 内科検診 目の健康相談	3年保護者対象進路説明会
7月	期末考査 球技大会 1～3年県模試	個人指導 保護者懇談会 総合学びの祭典 終業式 大掃除 ワックスがけ	夏季課外（前期）
8月	全国高校総体 中学生対象勝高見学会 県民スポーツ祭	夏季課外（後期）	始業式 学校祭準備
9月	勝高祭 3年模擬面接（就職） 1年保護者向けコース分け説明会	生徒会立会演説会 3年生就職選考開始 3年県模試	単位追認考査
10月	1年文理選択希望調査	中間考査 3年県模試 3年面接指導開始	生徒総会 総合ラウンドテーブル 3年県模試 新人大会
11月	1・2年県模試 3年外部模試	3年共通テストプレテスト 2年進路ガイダンス	2年保護者対象進路説明会
12月	期末考査 球技大会（1，2年生）	大掃除 2年研修旅行	個人指導 冬季課外 保護者懇談会 終業式
1月	始業式	大学入学共通テスト 身体計測 3年学年末考査	国公立大学出願 3年特別課外開始
2月	3年単位追認考査 1・2年外部模試 総合ラウンドテーブル	生徒会立会演説会 学力検査 スノースポーツ研修会	国公立大学前期試験
3月	1・2年学年末考査 卒業式 国公立大学中期試験	生徒総会 国公立大学後期試験	終業式 1・2年個人指導 大掃除 ワックスがけ

校時表（通常）

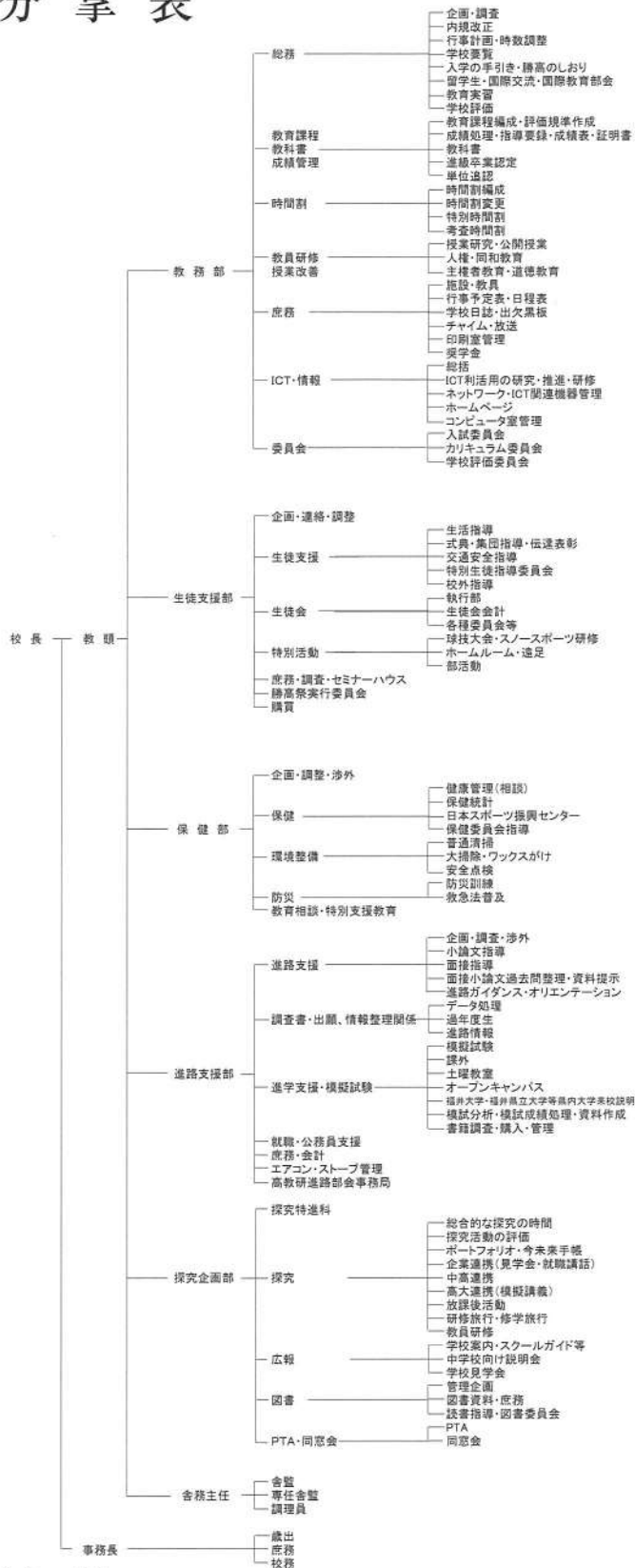
予 鈴	8：20
朝 読 書	8：25～ 8：35
第 1 限	8：40～ 9：30
第 2 限	9：40～10：30
第 3 限	10：40～11：30
第 4 限	11：40～12：30
昼 食	12：30～13：10
清 掃	13：10～13：25
S T	13：25～13：35
第 5 限	13：40～14：30
第 6 限	14：40～15：30
第 7 限	15：40～16：30

校時表（短縮）

予 鈴	8：20
朝 読 書	8：25～ 8：35
第 1 限	8：40～ 9：25
第 2 限	9：35～10：20
第 3 限	10：30～11：15
第 4 限	11：25～12：10
昼 食	12：10～12：50
清 掃	12：50～13：05
S T	13：05～13：15
第 5 限	13：20～14：05
第 6 限	14：15～15：00
第 7 限	15：10～15：55

5 校務分掌表

校務分掌表



各種委員会・事務局

運営委員会
防災委員会
カリキュラム委員会
特別指導委員会
サポート委員会
衛生委員会
学校評価委員会
教科書調査委員会
修学旅行委員会
業者選定委員会
学校保健委員会
学校学力向上推進委員会
いじめ問題対策委員会
部長・主任会
学年会
入試委員会
高体連バドミントン専門部
高教研進路部会

6 教職員数

(令和5年4月1日現在)

職名 性別	校長	教頭	国語	地歴	数学	理科	英語	芸術		家庭	保健体育	養護教諭	実習助手	ALT	臨任講師	非常勤講師	事務長	主任	主事	事務補助員	校務員	計
								美術	音楽													
男	1		3	3	7	5	3	1	1		3					4	1		1	1	2	36
女		1	1	2		1	3			1		1	2	1	0	2		1				16
計	1	1	4	5	7	6	6	1	0	1	3	1	2	1	0	6	1	1	1	1	2	52

再任用短時間含む
兼務教諭含む

7 生徒の状況

(1) 生徒在籍一覧表

学年	組	男子	女子	合計
1年	1	15	12	27
	2	16	11	27
	3	17	13	30
	4	11	14	25
計		59	50	109
2年	1	11	14	25
	2	12	13	25
	3	12	20	32
	4	16	9	25
計		51	56	107
3年	1	10	14	24
	2	10	15	25
	3	16	15	31
	4	13	18	31
計		49	62	111
総計		159	168	327

(2) 生徒通学状況

学年	徒歩	自転車	電車	バス	自家用車	計
1	16	65	4	8	16	109
2	8	58	3	4	34	107
3	10	49	2	13	37	111
計	34	172	9	25	87	327

(3) 寮・下宿生徒数

学年	男子	女子	計
1	3	4(4)	7
2	2	4	6
3	2	3	5
計	7	11	18

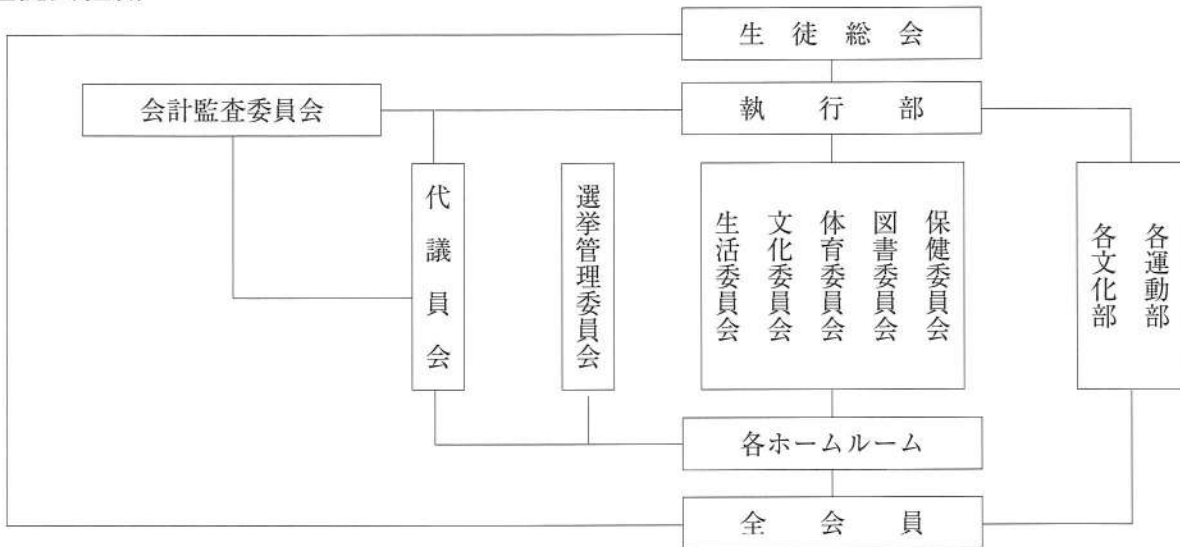
※ () は下宿生で内数

(4) 出身中学校別生徒数

出身中 学年 性別	1年			2年			3年			計		
	男	女	計	男	女	計	男	女	計	男	女	計
勝山中部中	21	16	37	14	14	28	19	19	38	54	49	103
勝山南部中	16	16	32	15	19	34	15	13	28	46	48	94
勝山北部中	10	9	19	20	9	29	8	13	21	38	31	69
開成中	4	1	5		1	1	2	6	8	6	8	14
陽明中	2	2	4		4	4	2	6	8	4	12	16
尚徳中					1	1					1	1
永平寺中							1	1	2	1	1	2
上志比中	1		1		4	4		1	1	1	5	6
光陽中	1	1	2							1	1	2
至民中		1	1								1	1
進明中		1	1		2	2		1	1		4	4
明倫中	3		3							3		3
明道中					1	1					1	1
武生第六中		1	1								1	1
坂井中		1	1								1	1
春江中	1		1							1		1
栗野中				1		1				1		1
角鹿中				1		1	1		1	2		2
松陵中		1	1		1	1					2	2
大飯中								2	2		2	2
白山市立白嶺中学校							1		1	1		1
総計	59	50	109	51	56	107	49	62	111	159	168	327

8 生徒の活動

(1) 生徒会組織



(2) 部活動

運 動 部			文 化 部		
部 名			部 名		
男子バドミントン	野 球		芸 術		
女子バドミントン	男 子 テ ニ ス		吹 奏 楽		
男子バレーボール	女 子 テ ニ ス		ボ ラ ン テ ィ ア		
女子バレーボール	陸 上		日 本 文 化		
女子バスケットボール	弓 道		将 棋		
サッカー	ス キ ー				

9 保健統計

生徒の体位（全国・県との平均値比較）

令和4年度

	性別 学年	男 子			女 子		
		1年	2年	3年	1年	2年	3年
身長 (cm)	本 校	169.4	169.7	170.8	157.8	158.2	158.6
	福井県	169.1	170.6	171.3	157.5	158.1	158.4
	全 国*	168.6	169.8	170.8	157.3	157.7	158.0
体 重 (kg)	本 校	59.7	58.6	60.7	50.6	53.9	53.0
	福井県	59.4	61.4	63.3	51.3	52.4	52.9
	全 国*	59.0	60.5	62.4	51.3	52.3	52.5

全国*は、令和3年度データ

10 進路状況

(1) 卒業生進路状況

※令和5年度は、令和5年度入試・令和4年度卒業生を示す。

		令和5年度	令和4年度	令和3年度	令和2年度	平成31年度	平成30年度
		普通科	普通科	普通科	普通科	普通科	普通科
進学	国公立大学	23	25	22	30	30	34
	私立大学	33	37	49	40	56	37
	短期大学	5	5	8	5	10	14
	文部科学省所管外学校					1	
	小計	61	67	79	75	97	85
	専修(各種)学校	29	20	26	27	30	25
	その他の学校						
	小計	29	20	26	27	30	25
就職	公務員関係		2		1	1	4
	一般企業	1	3	2	4	4	11
	自営						
	その他						
	小計	1	5	2	5	5	15
その他	5	5	3	4	4	2	
総計	96	97	110	111	136	127	

(2) 就職関係

(令和4年度)

地域		市内	県内	県外	計
民間	事務				
	販売		1		1
	技能				
	サービス				
公務員					
計		0	1	0	1

(3) 進学関係

令和3年度～令和5年度入試（令和2年度～令和4年度卒業生）における合格者数一覧（令和5年3月24日現在）

国立大学	R5	R4	R3
筑波大			1
新潟大		1	1(1)
上越教育大	1		1
富山大	3	1	
金沢大		2	1
福井大	8(1)	6	5(1)
信州大	1	1	1
静岡岡大	1		
愛知教育大			1
名古屋大			1
名古屋工大		1	
京都大		1(1)	
大阪教育大			1
神戸大		1	
岡山大	1		
合計	15(1)	14(1)	13(2)

公立大学	R5	R4	R3
前橋工大	1		
長岡造形大			1
公立小松大		1	
福井県立大	9(1)	8	10(1)
名古屋市立大			1
滋賀県立大		1	
福知山公立大		1	
大阪公立大*	1		1
兵庫県立大		1	
神戸市外大		1	
新見公立大		1	
北九州市立大		1	
長崎県立大		1	
合計	11(1)	16	13(1)

*大阪公立大R3の合格は大阪府立大学

私立大学	R5	R4	R3
北翔大	1		
日本大	2(2)		
慶応義塾大		1(1)	
駒澤大		1	
上智大		2(1)	
東京農大		2	
東洋大	1(1)	3	
日本体育大		1	
早稲田大		1(1)	
神奈川大		1	
帝京科学大			1
日本文理大			1
法政大			1
東京理科大学			1
明治大学			1
東京都市大学	1(1)		
工学院大	2(2)		
湘南医療大	1		
日本歯科大			1

私立大学	R5	R4	R3
金沢星稜大		2	
金沢工大	3	4	4
金沢学院大	4	1	3
北陸大	3	1	
金城大	1	2	1
福井工大	3	11	13
仁愛大	14	8	14
福井医療大	9	1	11
岐阜聖徳学園大	5	1	1
岐阜医療科学大		3	2
岐阜協立大		1	
岐阜女子大		3	
静岡理工科大		1	
愛知学院大	1	4	5
愛知工業大		1	
中京大	3	2	2
同朋大		1	
名古屋学院大		2	
名古屋芸大		1	
名古屋学芸大		4	
名城大		1	2
愛知工科大		1	
東海学園大			1
名古屋商科大学		1	
藤田医大		1	
鈴鹿医療科学大		1	
皇学館大		1	
長浜バイオ大		1	
京都外大		6	
京都産業大	4	4	7
京都橘大	12	3	1
佛教大	2		
京都芸術大	1		
同志社大	1	2(1)	1
同志社女子大		1(1)	
立命館大		3	
龍谷大		1	1
大谷大			1
大和大	1		
大阪芸大			1
追手門学院大	2		
関西大	1	2	3
関西医大	1		
関西外大		2	
近畿大	2(1)	2	
藍野大		1	
関西学院大	2	2	2
甲南大	1		
武庫川女子大	1(1)		
四條畷学園大		1	
成安造形大			1
岡山理科大	1(1)		2
松山大			1(1)
合計	86(9)	101(6)	89

公立短大等	R5	R4	R3
合計	0	0	0

私立短大	R5	R4	R3
仁愛女子短	3	4	7
名古屋文化短	1		
大手前短	1		
大垣女短			1
嵯峨美術短		1	
京都外語短		1	
関西外大短大部		2	
合計	5	8	8

専門学校等	R5	R4	R3
福井県立看護専	1	3	4
福井市医師会看護専	2		2
武生看護学校		2	1
公立若狭高等看護学院	1		
若狭医療福祉専門学校			1
加賀看護専門学校			1
石川県立看護専門学校			1
金沢医療センター附属金沢看護学校	1		
東京新宿メテックセンター附属看護専門学校	1		
福井製菓専門学校	1		1
大原スポーツ医療保育福祉専	1	4	1
大原簿記法律専	2	5	4
福井情報ITクリエイター専	1	1	3
福井県立産業技術専門学校	1		
福井ホテルラベル専門学校	1		
天谷調理製菓専	1	1	1
福井医療福祉専			1
福井歯科専門学校		1	1
国際動物看護専		1	
金沢美専	3	1	1
金沢情報ITクリエイター専			1
北陸職能大学校	1		
文化服装学院	1		
ユニバーサルビューティカレッジ	1		
京都建築大学校	1		1
京都保健衛生専	1		
京都伝統工芸大学校	1		
京都調理師専門学校		1	
名古屋工学院専門学校	3		1
中日美容専門学校	1		
東海工業専門学校金山校	1		
名古屋ビジュアルアーツ	1		
大阪ハイテクノロジー専門学校	1		
その他		4	5
合計	30	24	31

() は過年度卒業生を内数で表す。

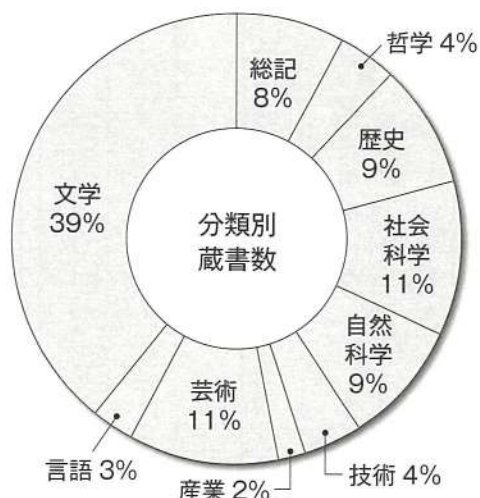
11 図書館の概要

(1) 図書館の歴史

本校の図書館は昭和23年勝山高校の創立とともに設置され、図書の充実につとめたが、26年には不慮の火災により蔵書の多くが被害をうけた。その後33年には開校10周年を記念して、卒業生や地域住民・教職員などからの募金をうけ「創立十周年記念図書館」として開館し、独立した図書館としては県下でも希有のものであった。しかし、老朽化にともない53年に特別教棟の1階に図書館が完成し、現在に至っている。当初から開架式で、図書分類は日本十進分類法による。

(2) 蔵書数

分類	総記	哲学	歴史	社会科学	自然科学	技術	産業	芸術	言語	文学	合計
昨年までの蔵書数	2,276	1,160	2,868	3,341	2,757	1,164	645	3,136	893	11,521	29,761
4年度購入冊数	47	14	1	31	16	10	5	73	6	197	400
合計	2,320	1,174	2,864	3,252	2,667	1,141	605	3,205	873	11,589	29,690



(3) 主な年間購読誌

オレンジページ、きょうの料理ビギナーズ、芸術新潮、ダ・ヴィンチ
ニュートン、月刊ニュースがわかる、non-no、AERA、アニメージュ

(4) 令和4年度の主な刊行物

- 図書委員会作成広報紙「はりえんじゅ」(年2回)
- 「図書館だより」

(5) 令和5年度の主な行事

- 雑誌バックナンバー、雑誌付録プレゼント抽選会

(6) 施設

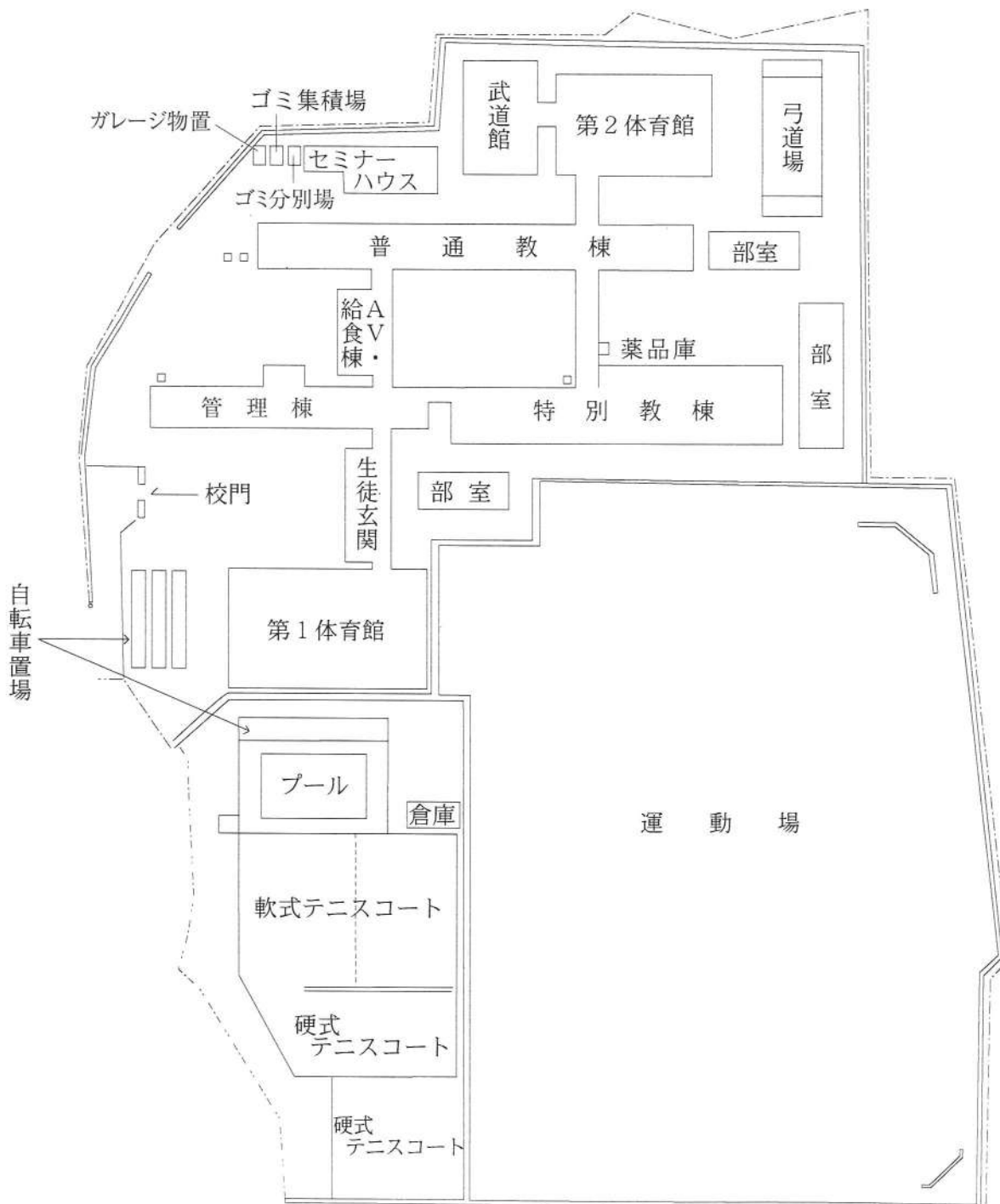
- 閲覧室 書庫 ブラウジングルーム 司書室

12 本校卒業生

回		年月日	全 日 制						定 時 制		中 等 科		合計	
全日制	定時制		普通科	普通課程	家庭科	家庭技芸課程	商業科	商業課程	農業課程	普通科	普通課程	普通科		家庭科
1		昭23. 4. 21	※		※						※	△	△	
		6. 1												57
		24. 3. 5	42		15									82
		3. 23										24	58	
2		1. 1						※						81
		25. 3. 3		39		21		21						
		4. 1							※					
3		26. 3. 9		91		31		27						149
4	1	27. 3. 10		73		38		36			16			163
5	2	28. 3. 11		82		31		46	23		10			192
6	3	29. 3. 8		99		44		57	29		7			237
7	4	30. 3. 9		85		39		70	27		19			240
8	5	31. 3. 9		86		40		67	25		12			230
9	6	32. 3. 8		77		39		70	29		12			227
10	7	33. 3. 8		81		34		78	24		16			233
11	8	34. 3. 10		170				37	28		10			245
12	9	35. 3. 10		226				42	40		18			326
13	10	36. 3. 10		183				92	29		28			332
14	11	37. 3. 9		185				86	39		18			328
15	12	38. 3. 11		177				82	39		27			325
16	13	39. 3. 10		135				89			26			250
17	14	40. 3. 9		244				91			16			351
18	15	41. 3. 18	356				94			22				472
19	16	42. 3. 10	374				93			36				503
20	17	43. 3. 9	364				91			46				501
21	18	44. 3. 10	358				94			42				494
22	19	45. 3. 10	349				90			39				478
23	20	46. 3. 10	323				82			31				436
24	21	47. 3. 10	306				88			30				424
25	22	48. 3. 10	275				90			23				388
26	23	49. 3. 10	277				89			27				393
27	24	50. 3. 7	262				83			31				376
28	25	51. 3. 9	265				80			15				360
29	26	52. 3. 9	273				91			17				381
30	27	53. 3. 8	276				94			20				390
31	28	54. 3. 8	224				92			10				326
32	29	55. 3. 7	214				79			6				299
33	30	56. 3. 7	221				80			14				315
34	31	57. 3. 8	215				86			6				307
35	32	58. 3. 8	219				75			9				303
36	33	59. 3. 8	199				75			6				280
37	34	60. 3. 8	158				86			7				251
38	35	61. 3. 8	205				78			6				289
39	36	62. 3. 8	213				79			3				295
40	37	63. 3. 8	179				89			6				274
41	38	平 1. 3. 8	210				91			7				308
42	39	2. 3. 8	224				88			4				316
43	40	3. 3. 8	265				92			3				360
44	41	4. 3. 7	298							2				300
45	42	5. 3. 5	293							21				314
46	43	6. 3. 4	291							7				298
47	44	7. 3. 3	264							9				273
48	45	8. 3. 2	250							8				258
49	46	9. 3. 1	240							7				247
50	47	10. 3. 3	238							4				242
51	48	11. 3. 3	232							2				234
52	49	12. 3. 3	215							8				223
53	50	13. 3. 2	240							1				241
54	51	14. 3. 2	235							1				236
55		15. 3. 4	233											233
56		16. 3. 4	222											222
57		17. 3. 3	239											239
58		18. 3. 3	194											194
59		19. 3. 20	206											206
60		20. 3. 4	196											196
61		21. 3. 4	172											172
62		22. 3. 3	176											176
63		23. 3. 2	147											147
64		24. 3. 2	146											146
65		25. 3. 2	150											150
66		26. 3. 4	146											146
67		27. 3. 3	147											147
68		28. 3. 2	138											138
69		29. 3. 2	132											132
70		30. 3. 1	127											127
71		31. 3. 1	136											136
72		令 2. 3. 3	111											111
73		3. 3. 2	112											112
74		4. 3. 1	97											97
75		5. 3. 2	96											96
合 計			12,963	2,033	15	317	2,249	991	332	536	235	24	58	19,753
			14,996		332		3,240		332	771		82		

13 校地・校舎

敷地平面図

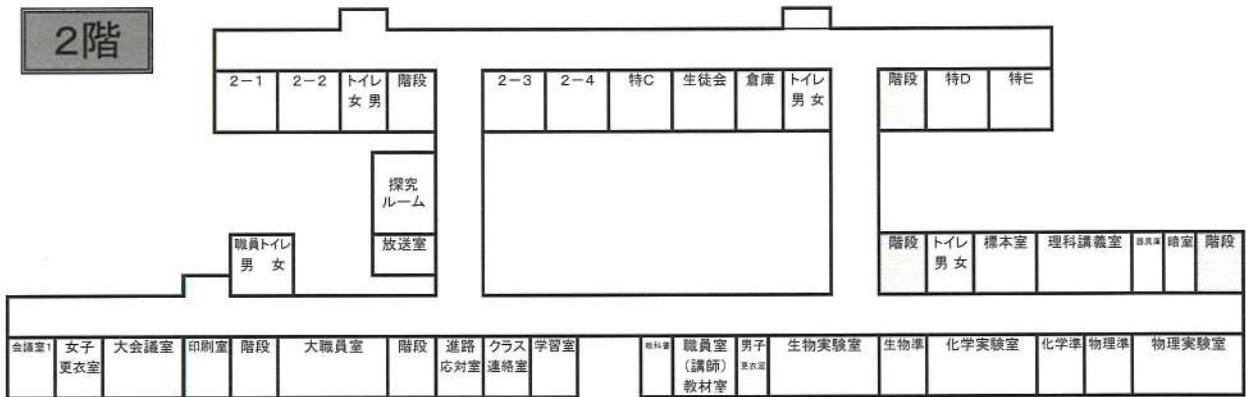


教室配置図

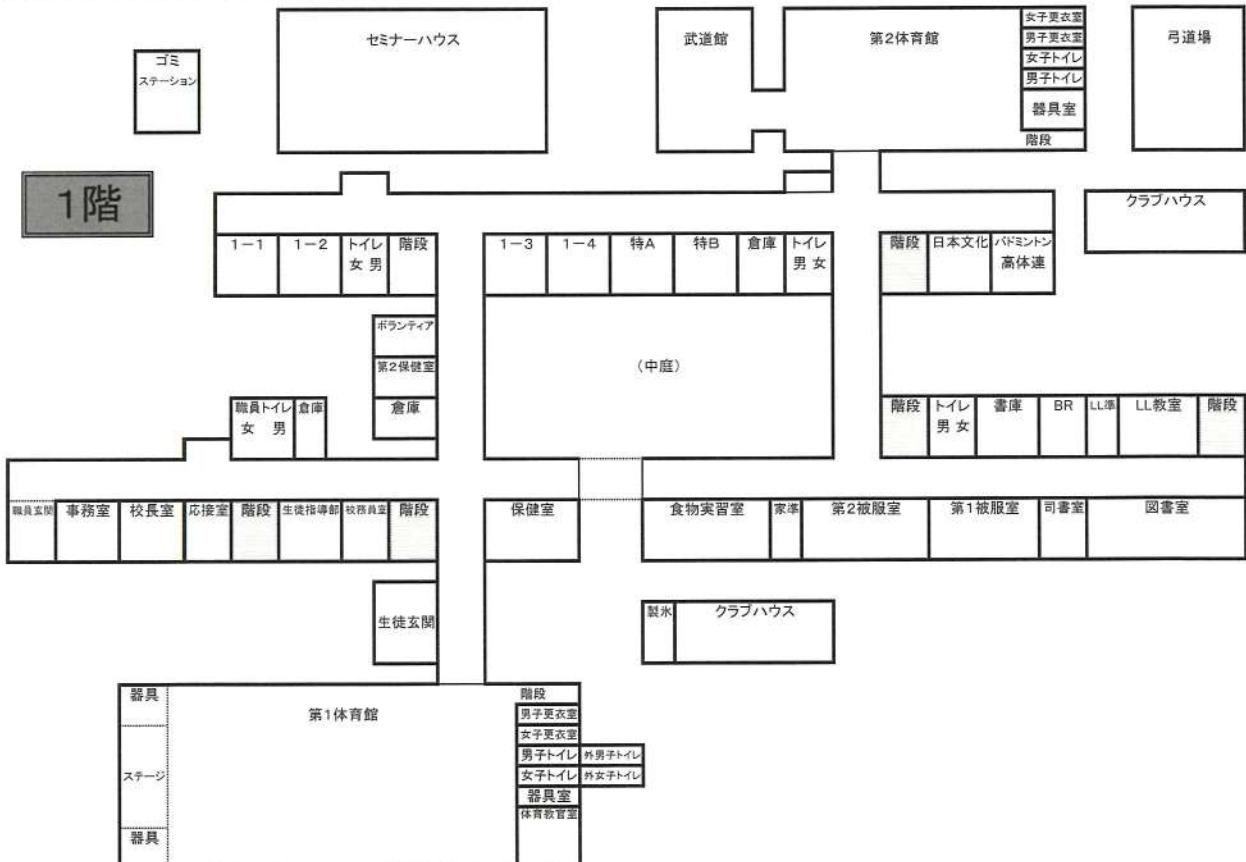
3階



2階



1階



校地・校舎

学校敷地 44,333.65㎡
 運動場面積 19,964.83㎡
 校舎建面積 7,864.99㎡
 校舎延面積 14,499.91㎡

寄宿舍 ひびき寮 (鉄筋2階建)
 勝山市旭町1丁目6-10

敷地 1,126.24㎡
 建面積 214.50㎡
 延面積 318.00㎡

種 別	延 面 積	備 考
管 理 棟	2,025.63㎡	鉄筋3階建
普 通 教 棟	2,964.09㎡	鉄筋3階建
特 別 教 棟	3,657.15㎡	鉄筋3階建
A V ・ 給 食 棟	620.24㎡	鉄筋2階建
生 徒 玄 関	316.50㎡	鉄筋平家建
武 道 館	374.87㎡	鉄 骨
第 1 体 育 館	1,982.74㎡	鉄骨鉄筋一部2階建
第 2 体 育 館	1,149.39㎡	鉄骨鉄筋一部2階建
部 室	456.60㎡	コンクリートブロック平家建
弓 道 場	94.77㎡	木造平家建
セ ミ ナ ー ハ ウ ス	660.11㎡	鉄筋2階建
そ の 他	197.82㎡	渡り廊下

学校の位置

