



学校要覧

令和5年度



福井県立丸岡高等学校定時制

福井県立丸岡高等学校定時制

〒910-0313 福井県坂井市丸岡町内田13-6

TEL/FAX(0776)66-0324

目 次

○目 次	表紙裏
○校 歌	1
○目指す生徒像・教育目標・努力目標	2
○定時制の歴史	3
○校務運営機構・職員構成	4
○教育課程	5
○生徒会組織・生徒在籍表・校時表・部活動	6
○主な年間行事予定	7
○出身中学校別生徒数・通学方法・卒業生の進路・就労先・進路先	8
○就労に関する規則・方針	9
○定時制校舎平面図	10
○定時制案内図	裏表紙裏

校歌

新井 豊太郎 作詞
原 正信 作曲

(一) 遠山脈の美しく

越の国原遙々と

大き恵みの 溢れいて

栄ゆるところ丸岡の

高き望をあこがれに

集うわれ等の学舎よ

集うわれ等の学舎よ

(二) 霞城の丘の辺に

朝桜花の香に匂い

夕紅の雲染めて

陽の輝よえば若き日の

歓喜の歌高らかに

歌うわれ等に誇あり

歌うわれ等に誇あり

(三) 流れ豊けき九頭竜の

行方も不知に永えの

生命をここに諾ないて

平和をこそひとすじに

学びの道をたゆみなく

励むわれ等に幸くあれ

励むわれ等に幸くあれ

○ 目指す生徒像

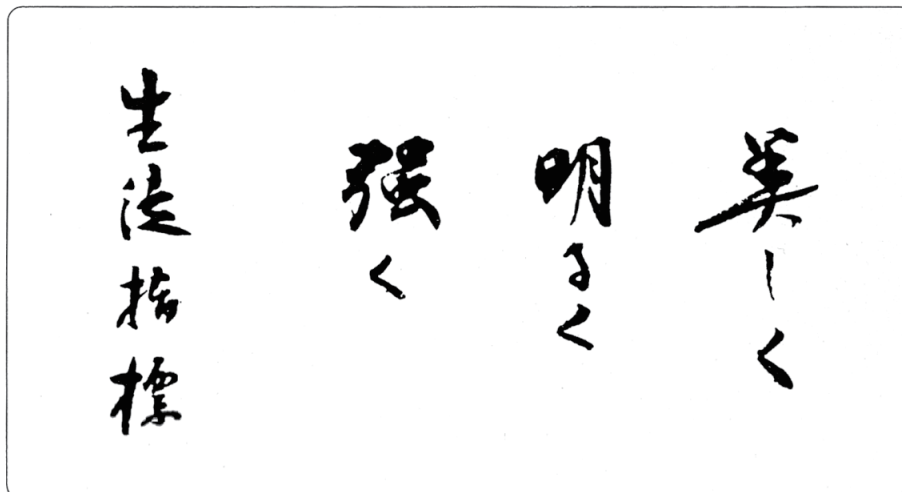
規律ある生活を目指す生徒

○ 教育目標

「自主」「自律」の精神を培い、学業と勤労を両立させる強い意志を持ち、責任を重んじ、規律を守る社会人の育成に努める。

○ 努力目標

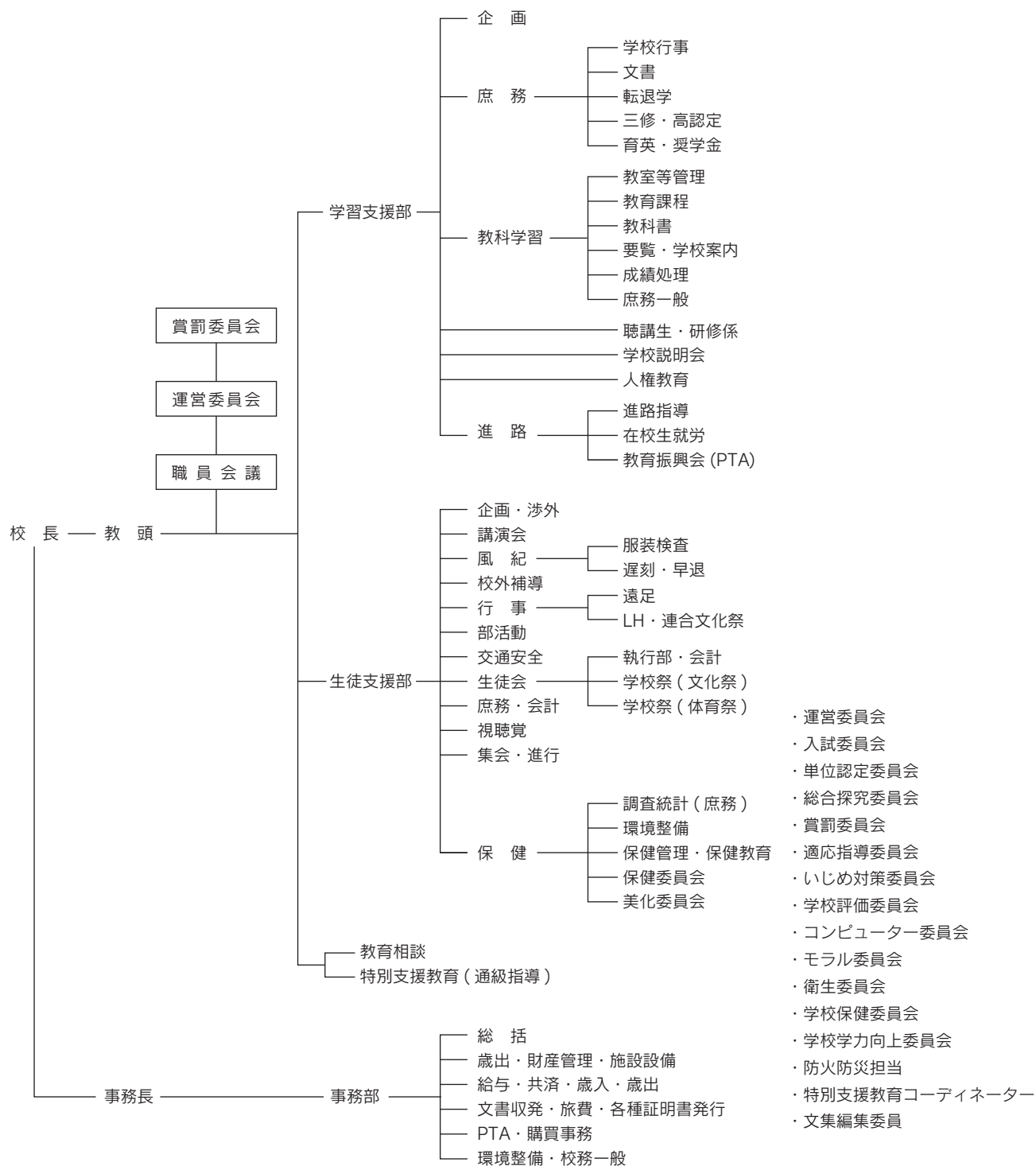
- (1) 基礎・基本の定着を図り、生徒に確かな学力をつける。
- (2) 環境美化および感染症予防に対する意識の向上を図る。
- (3) ICT機器を活用し、主体的・対話的で深い学びを指向した授業を促進する。
- (4) 基本的な生活習慣を確立するとともに、規律の維持と規範意識の醸成を図る。
- (5) 人権意識の高揚を図り、いじめの未然防止に努める。
- (6) 進路希望実現に向け、一人ひとりの勤労意識や探究心の向上を図る。
- (7) 地域・家庭・他機関と連携し、教育相談活動の充実を図る。
- (8) 幅広い教養と豊かな心を育むため、読書習慣の定着を図る。



○ 定時制の歴史

昭和39年 2月	昼間二部制の定時制高等学校を県立丸岡高等学校の分校として設置決定
昭和39年 3月18日	生徒募集開始
昭和39年 4月 1日	専任教員10名が発令
昭和39年 4月16日	開校式および第1回入学式を挙行(入学者数157名) 城東分校教育振興会初代会長に酒井慶一氏を選任 校舎は元丸岡中学校の本館一棟を使用 (中校舎・北校舎を丸岡中学校と共同使用)
昭和40年 3月20日	丸岡中学校が移転し、全校舎を城東分校が使用
昭和43年 3月12日	第1回卒業式挙行(卒業生101名)
昭和47年 3月31日	東レ金津工場の撤収に伴い、関係生徒7名が滋賀県立湖南高等学校へ転出
昭和48年 4月	教科書無償配付
昭和56年 4月	聴講制度導入
昭和57年 2月15日	警備会社に夜間警備委託
昭和58年10月22日	開校20周年記念式典挙行(全日制創立70周年記念式典と合同)
昭和63年 2月23日	校舎等の工事設計開始
昭和63年10月21日	校舎・グラウンド新築工事着工
平成元年 8月19日	同上新築工事完了
平成元年 8月25日	新校舎で2学期開始
平成元年10月31日	体育館新築工事着工
平成 2年 6月 9日	体育館新築工事完了、新校舎落成記念式典挙行
平成 5年11月28日	第41回全国高校定通生活体験発表会 2年B組前田鮎美、労働大臣賞を受賞
平成 6年 5月 9日	城東分校PTA初代会長に橋本良雄氏を選任
平成 8年 6月	城東分校教育振興会長に大川重義氏を選任
平成10年 5月	城東分校教育振興会長に岩田良治氏を選任
平成14年 4月	ハートフルタイム(読書の時間)開始に伴い、始業時間を10分繰り上げ
平成15年 1月	コンピュータ室の整備
平成15年 4月	学校紹介ホームページの開設
平成18年 4月	城東ギャラリー設置
平成20年12月	C A I 学習装置整備
平成22年 4月	昼間定時制に単位制・2学期制を導入
平成23年 3月	コンピュータ室と視聴覚室の入れ替え
平成24年 5月	教室に天井扇設置
平成25年 8月	教室にエアコン設置
平成25年10月 5日	開校50周年記念式典挙行(全日制創立100周年記念式典と合同)
平成29年 4月	丸岡高校城東分校から丸岡高校定時制に名称変更
平成30年 9月	各教室にプロジェクター設置
令和 2年 6月	生物・地学室にエアコン設置
令和 3年 2月	全生徒に1台ずつタブレット端末整備
令和 4年 7月	教育相談室にエアコン設置
令和 4年11月	礼法室にエアコン設置
令和 5年 3月	コミュニティーホール、図書室、音楽室、美術・書道室にエアコン設置
令和 5年 3月	校庭貯留施設完成

○ 校務運営機構



○ 職員構成

校長	教頭	教諭						講師								A L T	事務 長	主 査	校 務 員	学 校 医 生	薬 劑 師	計					
		国 語	地 歴	公 民	数 学	理 科	保 体	英 語	芸 術	国 語	地 歴	公 民	理 科	芸 術	英 語								商 業	家 庭	情 報	支 援 員	養 護
1*	1	2	1	2	1	2	1	1*	1	3	2	2	2	2	1	1	1	1	1	1	1*	1*	1*	1	2*	1*	34

* 印は学校内兼務

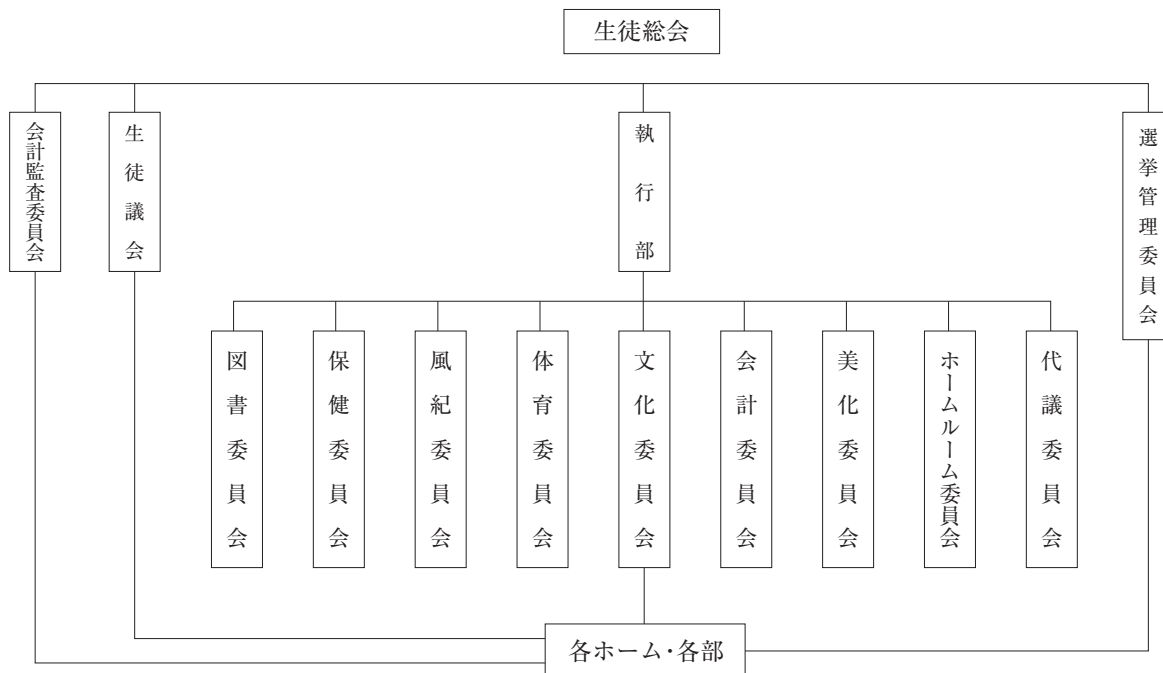
○ 教育課程

令和5年度入学生 3(4)か年 指導計画表

単位時間	1年次		2年次		3年次		4年次			
	前期	後期	前期	後期	前期	後期	前期	後期		
1	現代の国語	現代の国語	論理国語	論理国語	論理国語	論理国語	国語表現	国語表現		
2										
3	言語文化	言語文化	地理総合	地理総合	政治・経済	政治・経済				
4										
5	歴史総合	歴史総合	数学Ⅰ	数学Ⅰ	数学Ⅱ	数学Ⅱ	地理探究	地理探究		
6										
7	公共	公共	生物基礎	生物基礎						
8										
9	数学Ⅰ	数学Ⅰ	体育	体育	化学基礎	化学基礎	数学A	数学A		
10										
11	科学と人間生活	科学と人間生活	※美術Ⅰ ※音楽Ⅰ ※書道Ⅰ	※美術Ⅰ ※音楽Ⅰ ※書道Ⅰ	英語 コミュニケーションⅡ	英語 コミュニケーションⅡ	地学基礎	地学基礎		
12										
13	体育	体育	英語 コミュニケーションⅠ	英語 コミュニケーションⅠ			コミュニケーションⅡ	コミュニケーションⅡ	体育	体育
14										
15	保健	保健	家庭基礎	家庭基礎	体育	体育	論理・表現Ⅰ	論理・表現Ⅰ		
16										
17	英語 コミュニケーションⅠ	英語 コミュニケーションⅠ	情報Ⅰ	情報Ⅰ	ビジネス基礎	ビジネス基礎	ビジネス法規	ビジネス法規		
18										
19	ホームルーム活動		ホームルーム活動		ホームルーム活動		ホームルーム活動			
20	総合的な探究の時間		総合的な探究の時間		総合的な探究の時間		総合的な探究の時間			
※は選択										
特設教科・科目等		国語表現	国語表現	数学A	数学A	音楽Ⅱ	音楽Ⅱ	プログラミング	プログラミング	
		国語表現	国語表現	物理基礎	物理基礎	美術Ⅱ	美術Ⅱ	情報処理	情報処理	
		世界史探究	世界史探究	体育	体育	書道Ⅱ	書道Ⅱ	—	ライフスキル1 (学校設定)	
		世界史探究	世界史探究	音楽Ⅰ	音楽Ⅰ	論理・表現Ⅰ	論理・表現Ⅰ	ライフスキル2 (学校設定)	ライフスキル2 (学校設定)	
		日本史探究	日本史探究	美術Ⅰ	美術Ⅰ	保育基礎	保育基礎	ライフスキル3 (学校設定)	ライフスキル3 (学校設定)	
		日本史探究	日本史探究	書道Ⅰ	書道Ⅰ	フードデザイン	フードデザイン	—	—	
学外学修等	高等学校卒業程度認定試験での単位認定									
備考	特設については、生徒は各年度にそれぞれ10単位まで選択できる。 特設は履修順があり、また、上の年次に対応しているものではない。									

注：網かけは必修教科・科目。

○ 生徒会組織



○ 生徒在籍表 (R5.4.7)

クラス	在籍	男子	女子
1年	22	14	8
2年	17	12	5
3年	25	14	11
4年	8	6	2
合計	72	46	26

○ 校時表

予鈴	8:25
H T	8:30 ~ 8:40
S H	8:40 ~ 8:45
1限	8:45 ~ 9:30
2限	9:35 ~ 10:20
3限	10:25 ~ 11:10
4限	11:15 ~ 12:00
清掃	12:00 ~ 12:10
S H	12:10
特設1	12:40 ~ 13:25
特設2	13:30 ~ 14:15

○ 部活動

部名
卓球
バドミントン
家庭
パソコン
美術

○ 主な年間行事予定

前期

4月	5月	6月
入学式	衣替え 服装検査	服装検査
新任式 前期始業式 対面式	教育振興会兼PTA総会 進路講演会	県高校定通総合体育大会(福井市・鯖江市)
個人写真撮影 服装検査	避難訓練	校外奉仕活動
新入生オリエンテーション	職業適性検査	職業別進路ガイダンス
交通安全講話	中間考査	
進路希望調査	遠足	
身体計測 生徒総会		
7月	8月	9月
服装検査	インターンシップ	服装検査
情報モラル等講演会	夏季休業(~8/29)	期末考査
大掃除	服装検査	就職採用試験
生活体験発表会		「城東だより」発行
夏季休業(7/21~)		保護者懇談会
就職ガイダンス		前期卒業式
		前期終業式

後期

10月	11月	12月
秋季休業(2日~3日)	服装検査	服装検査
後期始業式	薬物乱用防止教室	心肺蘇生法・AED講習会(1年)
衣替え 服装検査 大掃除	県高校定通新人大会(福井市)	職業講話
学校祭結団式	中間考査	保護者懇談会
学校祭(文化祭・体育祭)		レクレーション大会
北信越定通総合体育大会		大掃除
ワックスがけ		冬季休業(23日~)
県高校定通連合文化祭(道守高校)		
1月	2月	3月
冬季休業(~8日)	期末考査	大掃除
服装検査	服装検査	「城東」発行
第1回学校事前説明会	式歌練習	後期卒業式
	保護者懇談会	第3回学校事前説明会
	一般入学者選抜	合格者登校日
	第2回学校事前説明会	後期終業式

○ 出身中学校別生徒数

(令和5年4月現在)

	坂井市					あわら市		吉田郡			福井市	その他	合計
	丸岡	丸岡南	坂井	春江	三国	芦原	金津	永平寺	上志比	松岡			
1年	2	6	1	2	2	0	3	0	0	0	5	1	22
2年	4	3	1	2	0	1	3	0	0	0	3	0	17
3年	6	7	0	3	5	1	0	0	0	2	1	0	25
4年	2	0	0	1	1	1	2	0	0	0	1	0	8
合計	14	16	2	8	8	3	8	0	0	2	10	1	72

○ 通学方法

(令和5年4月現在)

	徒歩	自転車	バス	JR	その他	合計
1年	2	10	1	0	9	22
2年	0	9	2	0	6	17
3年	3	10	4	0	8	25
4年	0	3	0	0	5	8
合計	5	32	7	0	28	72

○ 卒業生の進路

(令和5年3月現在)

進路	男	女	計
就職	5	3	8
進学	3	3	6
その他	1	1	2
合計	9	7	16

○ 主な就労先

かじ惣、コメリ、ローソン、ミルクハウス、ファミリーマート、バロー、8番ラーメン、味園マクドナルド、つるや、さくら茶屋、清風荘、ベルナール、番匠、サイゼリヤ、ゲンキー、セブンイレブン、焼肉一三

○ 主な進路先

進学 福井工業大学、仁愛大学、尚美学園大学、福井情報ITクリエイター専門学校
福井医療福祉専門学校、大原スポーツ医療保育福祉専門学校、国際ビジネス学院

就職 (株)吉勝重建、日東シンコー(株)、(株)宮腰、自衛官候補生、福井ヨドコウ(株)
N'sコーポレーション、三和化工(株)、三谷セキサン(株)、(株)ホームセンターみつわ
(株)三景、(株)オーカワパン、福井県観光開発(株)、GRAND HOUSE

○ 就労に関する規則・方針

1 学びながら働くことを通じて、社会人としての態度を培うとともに、将来の進路に対する意欲・関心を深める。

2 就労については、次のことに気をつける。

(1) 授業に完全に出席する（欠席・遅刻・早退をしない）。

授業形態・時間

常設授業 8:30～12:00

特設授業 12:40～14:15

(2) 学校行事に完全に参加する。

学校祭・遠足・定通総体など、終日に及ぶ学校行事は年間5回程度。

(3) 自動車・原動機付自転車の運転は禁止する。

(4) 継続的に勤務できる職場が望ましい。

(5) 次のような業務の就労は禁止する。

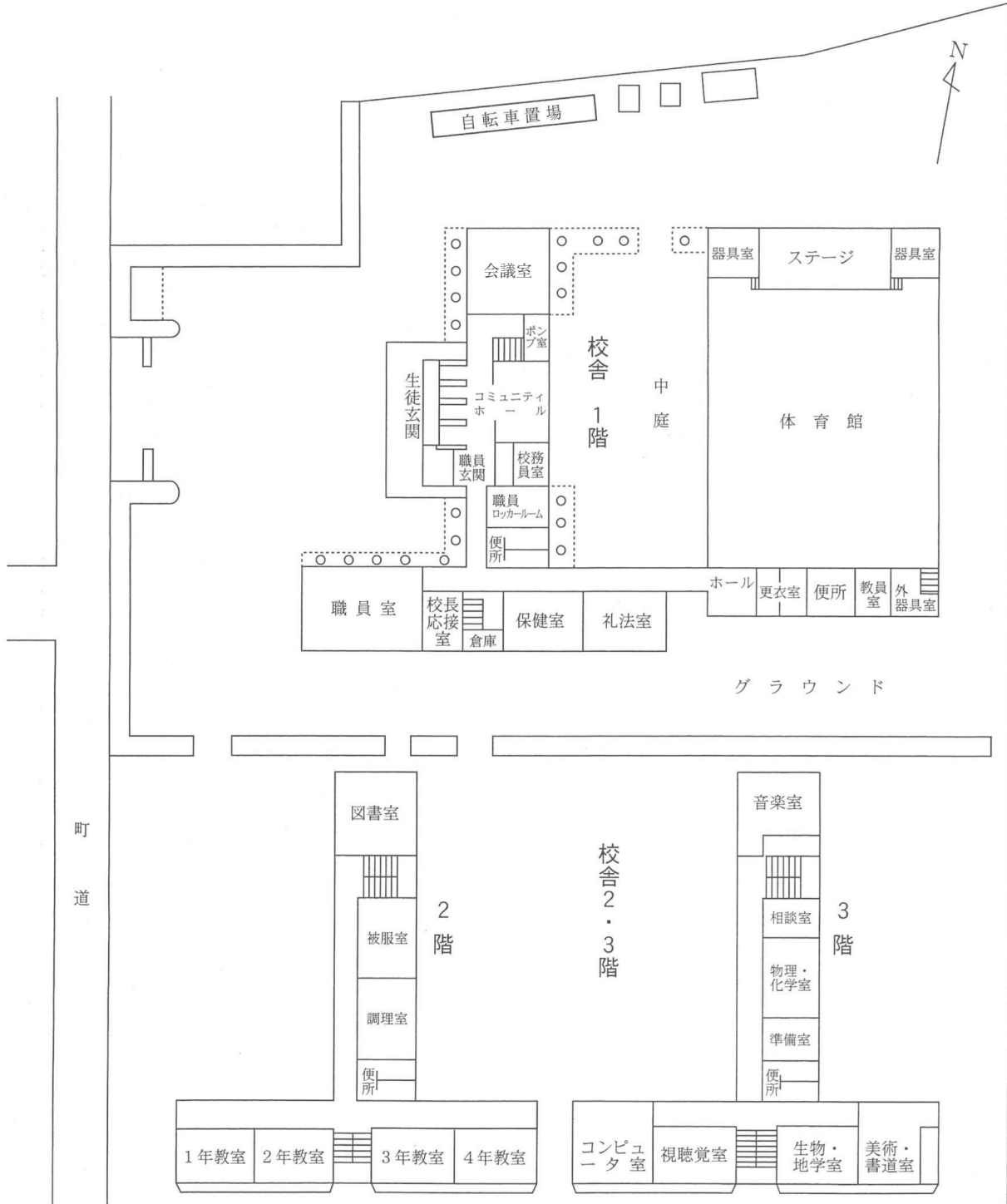
① 1日8時間、1週40時間を超える労働を要する業務。

② 深夜（午後10時から午前5時まで）の業務。

③ 高校生としてふさわしくない業務。

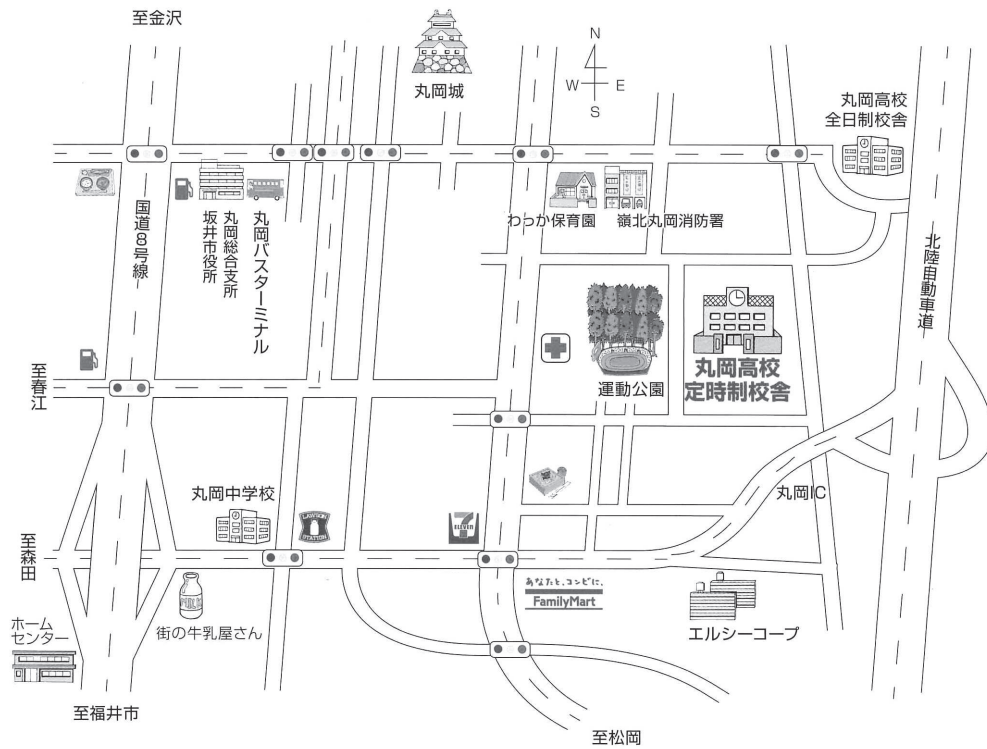
丸岡高校定時制校舎平面図

1. 校地 (全面積) 14,641.70㎡
2. 校舎 (延全面積) 5,885.53㎡



定時制案内図

学校の所在地



福井県立丸岡高等学校定時制

〒910-0313 福井県坂井市丸岡町内田 13-6

TEL・FAX 0776-66-0324

HP <http://www.maruoka-h-b.ed.jp/>



携帯からも
アクセス

