

令和 5 年度

学 校 要 覧



福井県立奥越明成高等学校

〒912-0016 福井県大野市友江 9 - 10

TEL (0779) 66 - 4610

FAX (0779) 66 - 5577

ホームページURL <http://www.okuetsumeisei-h.ed.jp/>

目 次

1. 教育方針・校訓・沿革	1
2. 本校の教育	
(1) スクールミッション	2
(2) グラデュエーション・ポリシー	2
(3) 努力目標	2～3
(4) カリキュラム・ポリシー	4
(5) 教育課程	5～7
(6) 各科・コースの教育、施設設備概要	8～17
(7) 年間行事予定表	18～19
3. 組織構成および教職員数	
(1) 組織構成	20
(2) 会議・運営機構	20
(3) 教職員数	21
4. 生徒状況	
(1) 学科構成および生徒数	21
(2) 出身中学校別生徒数	21
(3) 通学方法	21
5. 生徒会	22
6. 部活動	22
7. 図書館	22
8. 寄宿舍	22
9. 卒業生の進路	23
10. 校舎配置図	24

1. 教育方針・校訓・沿革

教育目標（教育方針）

- ・ 専門的な知識と技術を身につけ、地域の発展に寄与する態度を育成する。
- ・ 各自の役割を理解し、互いに協力し活力に満ちた心豊かな人間性を育成する。
- ・ 新たな課題に進んで取り組み、アイデアを生かす創造性を育成する。

校訓 「自立 協調 創意」

- 自立：職業系専門教育をとおして、技と心を鍛え、自立した社会人を目指し、自分の仕事を自分の力で責任を持って誠実に成し遂げる力を育成する。
- 協調：工業、商業、家庭、福祉と特徴の違う学科が一つの学校で学ぶことにより、お互いに友愛の心を持って協力し、一つのことを成し遂げる力を育成する。
- 創意：新しいアイデアを生かしたものづくり、ビジネス社会の新たな考え方、食材を生かした調理、新たな感覚のデザイン、創造性豊かな生活環境・福祉環境など、すべての専門教育において独創的な考えを生む力を育成する。

沿革

■ 大野東高等学校

- 昭和 40 年 福井県立大野工業高等学校創立
機械科・電気科・土木科を設置
- 平成 3 年 福井県立大野東高等学校に校名変更
情報科学科・福祉教養科を新設
- 平成 8 年 機械システム科・電気科・情報建設科・福祉教養科に学科再編

■ 勝山南高等学校

- 昭和 17 年 私立勝山精華女学校創立
- 昭和 23 年 財団法人福井県勝山精華高等学校に校名変更
- 昭和 26 年 学校法人福井県勝山精華高等学校に校名変更
- 昭和 29 年 福井県立勝山精華高等学校に校名変更
- 平成 元年 福井県立勝山南高等学校に校名変更
情報科・経営実務科・生活経営科を設置

■ 奥越明成高等学校

- 平成 23 年 大野東高等学校と勝山南高等学校を統合し、奥越明成高等学校を開校
機械科・電気科・ビジネス情報科・生活福祉科 生活コース・福祉コースを設置

2. 本校の教育

(1) スクール・ミッション【使命】

社会に出てから生活の基礎となる一般教養と基礎学力、仕事に役立つ先進技術や協働するために必要なコミュニケーション力を身に付け、高度な資格を取得し、地域が抱える課題の解決に向け、将来にわたって地域を創造できる人材を育成する。

(2) グラデュエーション・ポリシー【育てたい生徒像】

- ・多様性を尊重し協働できる豊かな人間性を持つ生徒
- ・「工業・商業・家庭・福祉」に関する専門的な知識や技術を習得した生徒
- ・地域に根差した様々な活動や行事をとおして、奥越の発展に貢献できる生徒

(3) 努力目標

① 学校努力目標

1. 学習習慣の確立に努め、基礎学力の定着を図るとともに、主体的に学ぶ態度を育成する。
2. 各種の資格取得学習をとおして自己実現の意欲を高め、個に応じた進路設計の確立を図るとともに、地域との交流等をとおして奉仕する心や地域社会に貢献する意欲を育てる。
3. 他者をいたわり生命を尊重する態度を育成するとともに、基本的な生活習慣の確立や規範意識の高揚を図る。
4. 学習活動や特別活動をとおして根気強くやり抜く意志力と協調性を育成するとともに、健康で安全な生活を営む態度を育てる。

② 各部努力目標

○教務部

- (1) 授業の開始と終了の時刻を徹底し、規律正しい授業態度の確立を図る。
- (2) 基礎学力の定着を図るとともに、専門知識・技能の向上に努める。

○生徒指導部

高校生として望ましい生活態度で、目標を持ち、充実した学校生活を送るように、全教職員と協力して生徒の指導に努める。

- (1) 基本的な生活習慣が身につくよう指導に努める。
- (2) 規範意識・礼儀作法・社会常識が身につくよう指導に努める。
- (3) 部活動や生徒会活動などに積極的に参加するよう指導に努める。
- (4) 家庭や保護者との連絡を密にし、互いに協力して生徒の指導にあたる。

○進路指導部

生徒一人ひとりが自分の能力・適性を見極め、人生設計が立てられるよう個に即した支援を行い、希望進路の実現を図る。

- (1) 学年に応じた生徒の進路意識の向上を図る。
- (2) 社会人としての基本作法やコミュニケーション能力を身に付けた明朗な生徒の育成に努める。
- (3) 全教職員協働による進路指導体制の確立に努める。
- (4) 生徒一人ひとりの希望進路の実現を図る。

○保健部

健康で安全な生活を営む態度を育成するとともに、校舎内外の環境整備に努める。

- (1) より豊かで健康的な生活習慣や態度を身につけさせる。
- (2) 生徒のこころの問題に対応し、いじめの未然防止・早期発見に努める。
- (3) 校舎内外の安全・清潔な環境を保つとともに、災害時の安全確保体制を整える。

○図書部

教育環境の充実を図り、学校と家庭及び地域社会、関係機関との連携を密にして教育効果を高めるため、次のことがらに重点をおいて活動する。また、式典の円滑な遂行に努める。

- (1) 図書館の利用方法を工夫し、生徒の読書意欲が向上するように支援する。
 - ① 図書館だよりを発行するなど、広報活動を通じて読書への関心が高まるよう支援する。
 - ② 希望図書を募り、興味や関心のある図書を購入する。
 - ③ 朝読書の充実を図る。
- (2) 視聴覚室の環境を良くし、利用しやすくする。
- (3) P T A活動を通じて家庭と学校との連携を深め、保護者の教育への関心と理解が高まるように努め、生徒の学校生活が充実するように支援する。
- (4) 同窓会との連携を密にし、学校教育への理解と協力を努める。
- (5) 過去の記録管理、学校行事の記録保存に努める。

○寮務部

- (1) 規律の遵守と基本的な生活習慣を育成する。
- (2) 保護者との連携に努める。
- (3) 学習意欲の向上を図る。
- (4) 部活動に参加するよう指導に努める。

(4) カリキュラム・ポリシー【特色ある教育課程】

○機械科

- ・1年次は、生徒にとって興味ある学習をとおして工業関係の基礎知識・技術について幅広く学ぶ。
- ・2年次は、機械系の専門をより深く学び、多くのものづくりをとおして機械操作・工作技術・機械専門の知識を身につける。
- ・3年次は、これまでに培った知識技術を応用し、課題研究はもとより地域の依頼製作、修理などを行い、より実践的な職業人としての資質を身につける。

○電気科

- ・1年次は、電気の基礎的内容を学び、体験的学習をとおして、安全に電気を扱うための基本を身に付ける。
- ・2年次は、電気の発展的内容を学び、実践的な活動をとおして、安全に配慮した作業態度を身に付ける。
- ・3年次は、学習の集大成としての“ものづくり”をとおして、地域社会の発展に貢献できる資質を身に付ける。

○ビジネス情報科

- ・1年次は、ビジネス、会計、情報に関する基礎を学び、職業人として必要な基本的資質と能力を身に付ける。
- ・2年次は、文書作成、表計算、デザイン系ソフトウェアの専門的な知識と技術を学ぶ。また、その知識と技術を活かして地元の魅力をPRする。
- ・3年次は、学習の成果として販売実習等で地域イベントに積極的に参加し、社会人としての素養を身に付けるとともに、地域振興に貢献する資質を深める。
- ・2年次、3年次は、進路希望や興味関心によって科目を選択する。

○生活福祉科 生活コース

- ・1年次は、食物分野を中心に家庭科の分野の基礎を学ぶ。
- ・2年次も食物分野を中心に幅広く学ぶとともに、被服と食物にわかれて専門的にも学ぶ。
- ・3年次は、学んだ技術を活用し、レシピ開発やオリジナルドレス制作に取り組む。
- ・3年間をとおして、地域企業へのレシピの提供、イベントへの参加、料理教室の先生役など地域活動に積極的に参加し、学んだことを自身の生活や地域の活性化に生かす。

○生活福祉科 福祉コース

- ・3年間で介護福祉士の資格取得を目指す。
- ・1年次は、福祉に関する基礎的な知識や技術を習得する。
- ・2年次は、高齢者や障がい者を支援するうえでの基礎的な知識や技術を習得する。
- ・3年次は、福祉サービスを必要とする人に対して個に応じた支援や介護過程の実践的な展開ができる。
- ・3年間をとおして、地域の高齢者施設や障がい者施設等と連携を図り介護実習を行う。

○共通項目

- ・個に応じた課題やグループ演習にタブレットやコンピュータなどのICT機器を活用し、学習内容の理解を深める。

令和5年度 総合選択科目

総合選択制は、各自が専攻する学科・コース以外の専門科目を受講できる制度で、5つの学科・コースを持つ「総合産業高校」の特徴の1つです。

総合選択の時間は2年生で2単位、3年生で4単位履修します。自分の進路や興味・関心に応じて①自学科の科目、②他学科の科目、③普通科の科目から自由に選択することができます。

①自学科の科目：それぞれの学科の専門性を高める学習をします。

②他学科の科目：幅広い知識・技術を習得し、多様な生徒の学習ニーズに応えます。

他学科の科目には、設置学科以外にこれまで大野東高校にあった測量などの建設系の科目も開講します。

③普通科の科目：大学進学に対応するものです。

たとえば2年生機械科の生徒は、機械工作、数学Bから自分の進路に応じた科目を選択することができます。

2年選択科目 2単位

科目	機 械 科		電 気 科		ビ ジ ネ ス 情 報 科		生 活 福 祉 科		
	機 械 科	機 械 科	電 気 科	電 気 科	生 活 コース	生 活 コース	福 祉 コース	福 祉 コース	
自学科の科目	機 械 工 作	機 械 工 作	電 子 技 術	電 子 技 術	情 報 処 理	情 報 処 理	生 活 教 養	生 活 教 養	コ ミ ュ ニ ケー シ ョ ン 技 術
普通科の科目	数 学 B		数 学 B		数 学 B		数 学 B		

3年選択科目A 2単位

科目	機 械 科		電 気 科		ビ ジ ネ ス 情 報 科		生 活 福 祉 科		
	機 械 科	機 械 科	電 気 科	電 気 科	生 活 コース	生 活 コース	福 祉 コース	福 祉 コース	
自学科の科目	原 動 機	原 動 機	電 力 技 術	電 力 技 術	電 子 商 取 引	電 子 商 取 引	リ ビ ン グ デ ザ イ ン	リ ビ ン グ デ ザ イ ン	こ こ ろ と か ら だ の 理 解
他学科の科目	建設	測 量							
	機械	機 械 工 作							
	電気	通 信 技 術	通 信 技 術						
	商業	ビ ジ ネ ス 経 済				ビ ジ ネ ス 経 済			
	家庭	リ ビ ン グ デ ザ イ ン							
福祉	コ ミ ュ ニ ケー シ ョ ン 技 術								
普通科の科目※	現 代 文 A								
	コ ミ ュ ニ ケー シ ョ ン 英 語 II								
	数 学 III		数 学 III		数 学 III		数 学 III		

※普通科の科目は4単位履修する

3年選択科目B 2単位

科目	機 械 科		電 気 科		ビ ジ ネ ス 情 報 科		生 活 福 祉 科		
	機 械 科	機 械 科	電 気 科	電 気 科	生 活 コース	生 活 コース	福 祉 コース	福 祉 コース	
自学科の科目	生 産 シ ス テ ム	生 産 シ ス テ ム	通 信 技 術	通 信 技 術	ビ ジ ネ ス 経 済	ビ ジ ネ ス 経 済	服 飾 手 芸	服 飾 手 芸	生 活 支 援 技 術
他学科の科目	建設	土 木 施 工							
	機械	原 動 機							
	電気	電 子 技 術	電 子 技 術						
	商業	経 済 活 動 と 法				経 済 活 動 と 法			
	家庭	服 飾 手 芸							
福祉	介 護 福 祉 基 礎								
普通科の科目※	古 典 A								
	コ ミ ュ ニ ケー シ ョ ン 英 語 II								
	数 学 III		数 学 III		数 学 III		数 学 III		

※普通科の科目は4単位履修する

(6) 各科・コースの教育、施設設備概要

機 械 科

【基本方針】

機械に関する設計・製図・加工技術・材料の性質など基本的な知識を学習します。

また、金属加工・溶接・NC工作機械・CAD / CAMなどの実習を通して、ものづくりの技術を身につけます。技術革新に柔軟に対応し、地域および社会の要求にこたえ、幅広い分野で活躍できるエンジニアの育成を目指します。

【具体的方策】

1. 規律と安全教育の徹底を図ります。
2. 基礎的な工作技術の実習を行います。
3. コンピューター制御実習、NC工作実習などの先端技術に関する実習を行います。
4. 各種資格試験に対応した学習に取り組みます。

【資格取得】

- ・危険物取扱者
丙種・乙種全類・甲種
- ・二級ボイラー技士
- ・第二種電気工事士
- ・技能士（機械加工 普通旋盤3級）
- ・JIS 溶接技能者評価試験
- ・第二級陸上・海上特殊無線技士



旋盤実習



FA 実習

名 称	主 な 設 備
製 図 実 習 室	万能製図台
鑄 造 実 習 室	アルミ鑄造装置 造型機
塑 性 加 工 実 習 室	加熱炉 エアーハンマー 金敷 はちの巣 両頭研削盤 電気炉
溶 接 実 習 室	パイプベンダー 折り曲げ機 プラズマ切断機 交流アーク溶接機 半自動溶接機 T I G溶接機 スポット溶接機ガス溶接機 溶接作業用集塵機
仕 上 組 立 実 習 室	直立ボール盤 卓上ボール盤 直線シャー ケガキ定盤 両頭研削盤 シャープカッター 万力
電 気 実 習 室	自動制御実習装置 シーケンス実習装置
機 械 加 工 実 習 室	レーザー加工機 旋盤〔普通4尺、普通6尺〕 フライス盤〔NC 立型 横型 万能型〕 ボール盤 形削盤 切断機〔弓鋸型 帯鋸型〕 研削盤〔平面 円筒 工具〕
N C 実 習 室	マシニングセンター パソコン 3Dプリンター
計 測 実 習 室	各種電気計器抵抗器 オシロスコープ 発振器
材 料 試 験 実 習 室	万能材料試験機 30t シャルピー衝撃試験機 かたさ試験機 非破壊試験機〔超音波〕
原 動 機 実 習 室	エンジンアナライザー 分解組立用4サイクルエンジン
F A 実 習 室	FAシステム〔マシニングセンター アームロボット 無人搬送車 自動倉庫 パソコン CNC旋盤〕

電 気 科

【基本方針】

電気・電子技術の基礎的な学習を基本に、計測・制御および情報技術の学習にも力を入れ、理論だけでなく実験、実習を行いながら電気産業界のニーズに対応できる技術と技能を身につけ、電気設備の保安・監督等、電気を扱うあらゆる分野においてその運用に従事する電気技術者の育成を目指します。

【具体的方策】

1. 電気現象や基礎理論の理解を深めます。
2. 現場見学・実習による学習で視野を広めます。
3. 種々の技能と応用力の育成を図ります。
4. 各種資格の取得を奨励します。

【資格取得】

- ・電気工事士（第一種・第二種）
- ・第三種電気主任技術者（電験三種）
- ・特殊無線技士（第一級陸上・第二級陸上・第二級海上）
- ・電気通信の工事担任者
- ・電気工事施工管理技術検定
- ・消防設備士（乙種4類・乙種7類）
- ・危険物取扱者（丙種・乙種全類）



計測実習



変電所見学

名 称	主 な 設 備
C A D 実 習 室	C A I システム用パソコン C A D ・ワープロ・表計算・データベース・画像処理等
工 作 ・ 工 事 実 習 室	旋盤 ボール盤 グライNDER スポット溶接機 交流アーク溶接機 折曲機 シャー 巻線機 帯鋸盤 ねじ切り機 切断機 ボルトクリッパ 高速切断機
電 気 工 事 実 習 室	工事实習台
電 気 計 測 実 習 室	各種計器 各種抵抗器 オシロスコープ C R 発振器 各種ブリッジ マイコン実習装置
電 気 機 器 実 習 室	直流電源電動発電機 (10kW) 可変周波数用電動発電機 (3kVA) 電動機-発電機 (D C) (2kW) 電動機-発電機 (A C) (2kW) 磁束分布測定器付電動機 (2kW) 電圧調 整器 変圧器 (単相・3相) 電圧動力計 (発電機・誘導型) シリコン整流装置 (3kW) 負荷装置
電 気 工 作 実 習 室	L C R メータ マイクロ波実験装置 電界強度測定装置 抵抗器 オシロスコープ 各種測定計器 発振器等
電 子 応 用 実 習 室	照度計 オシロスコープ プリント基板作成装置 シーケンス自動制御実習装置 (エレベータ模型)
電 力 応 用 実 習 室	高電圧試験装置 模擬送電線路実習装置
変 電 室	受電設備 (6000V 250kVA) 配電盤 (電灯用・動力用) 電力用コンデンサ (100kVA)

備考：昭和 43 年 4 月 第三種電気主任技術者認定校として認可される。

：平成 23 年 7 月 工事担任者認定校として認可される。

：令和 2 年 12 月 無線従事者認定校として認可される。

ビジネス情報科

【基本方針】

商業関係の各種検定試験・資格試験に挑戦し、ビジネスの各分野で活躍できる人材の育成を目指します。

地域社会で役立つ人づくり・地域にとって必要な人づくり・地域に誇りを持てる人づくりを目指します。

【具体的方策】

1. 日常生活の中で、商業の果たす役割を意識します。
2. 検定試験・資格試験の取得指導を通して、知識と技術の向上を図るとともに目標を持って努力することの大切さを学びます。
3. 地域と触れ合う活動を行い、地域への貢献を考えます。
4. 社会人基礎力の育成に努めます。

【資格取得】

- ・ 全国商業高等学校協会主催 各種検定試験
(簿記 / 情報処理 / 商業経済 / ビジネス文書 /
ビジネス計算 / 英語)
- ・ 情報系国家試験 (ITパスポート試験)
- ・ 日本商工会議所主催資格試験 (簿記)



商業実践室 1 (外部講師による講演会)



パソコン室 1 (観光)



パソコン室 2 (情報処理)

名 称	主 な 設 備
パソコン室 1	学習用パソコン（ノート） ノートパソコン用保管庫 カラーレーザープリンタ モノクロレーザープリンタ インクジェットプリンタ カラーキャナ 大型モニタ 映像配信システム 教材提示装置 授業支援システム 天吊りプロジェクタ 電動スクリーン 音響システム ブルーレイディスクプレーヤー 移動式OAデスク・チェア
パソコン室 2	学習用パソコン カラーレーザー複合機 インクジェットプリンタ モノクロレーザープリンタ 中間モニタ映像配信システム 教材提示装置 授業支援システム ブルーレイディスクプレーヤー 天吊りプロジェクタ 電動スクリーン 音響システム OAデスク・チェア
パソコン室 3	学習用パソコン カラーレーザー複合機 インクジェットプリンタ モノクロレーザープリンタ 大判プリンタ 中間モニタ映像配信システム 教材提示装置 授業支援システム ブルーレイディスクプレーヤー 天吊りプロジェクタ 電動スクリーン 音響システム OAデスク・チェア
パソコン室 4	学習用パソコン カラーレーザー複合機 モノクロレーザープリンタ 中間モニタ映像配信システム 単焦点プロジェクタ マグネットスクリーン モバイル書画カメラ ワイヤレスHDMI送受信機 天吊りプロジェクタ 電動スクリーン 音響システム OAデスク・チェア
商業実践室 1	電動スクリーン2台 天吊りプロジェクタ2台 音響システム 50型液晶テレビ ブルーレイディスクプレーヤー フラップテーブル スタッキングチェア
商業実践室 2 (マルチメディア実習室)	学習用パソコン（ノート） ペンタブレット ノートパソコン用保管庫 ガーメントプリンタ 電子黒板式プロジェクタ 簿記帳簿式黒板 OAデスク・チェア

生活福祉科 生活コース

【基本方針】

実践的な学習を通して、ワークライフバランスをとりながら、より豊かな生活を創造する力を身につけるとともに、調理・サービスなど生活関連分野を中心に地域で活躍できる人材の育成を目指します。さらに、四年制大学、短期大学や専門学校へ進学して学習を深め、管理栄養士・栄養士・調理師・保育士など生活関連分野の資格取得を目指します。

【具体的方策】

1. 家庭科の各分野をバランスよく学びます。さらに、興味・適性に応じ選択学習を取り入れます。
2. 基本から応用まで、実習を重視して学びます。
3. 専門的な知識・技術を学べる授業を取り入れます。
4. コンクールへの出品、地域のイベントでの展示・実演など地域の方に学習の成果を見ていただく機会を設けます。

【資格取得】

- ・全国高等学校家庭科「食物調理」「被服製作」「保育」技術検定
食物調理や被服製作、保育に関する技術の定着を目指した文部省後援の検定です。
1・2級は社会に適應できる職業人・スペシャリストを目指す内容になっています。
- ・全国商業高等学校協会ビジネス文書実務検定
- ・秘書技能検定
- ・食生活アドバイザー



調理実習



被服実習

名 称	主 な 設 備
調 理 実 習 室	生徒用調理台（電子レンジ機能付ガスオーブン） 教員用調理台（IHヒーター 電子レンジ機能付ガスオーブン） 業務用スチームコンベクションオーブン 製氷機 検食用冷凍庫 包丁まな板殺菌庫 全自動洗濯乾燥機 業務用冷凍冷蔵庫 2槽シンク 炊飯器 ミキサー フードプロセッサ― 食器乾燥機 糖度計 塩分計
食 物 実 習 室	生徒用調理台（電子レンジ機能付ガスオーブン） 教員用調理台（電子レンジ機能付ガスオーブン） 包丁まな板殺菌庫 全自動洗濯機 業務用冷凍冷蔵庫 2槽シンク 電子レンジ 炊飯器 ミキサー 製氷機 食器乾燥機
被 服 実 習 室	生徒用被服台 教員用被服台 ミシン アイロン 人台
生 活 実 習 室	生徒用被服台 教員用被服台 ミシン ロックミシン アイロン 人台 胎児模型 乳児模型 色立体 布地見本 展示用戸棚 転写機

生活福祉科 福祉コース

【基本方針】

地域福祉の担い手として、福祉に関する知識や技術、福祉職として必要な態度を育成し、これからの福祉社会に貢献できる介護福祉士の養成を目指します。

介護福祉士として地域の福祉施設で働いたり、四年制大学・短期大学や専門学校に進学後、さらに学習を深めたりして、医療や福祉のエキスパートとして活躍できる人材を育てます。

【具体的方策】

1. 施設実習やボランティア体験などを通して、高齢者や障害者と関わり、思いやりのある心豊かな人間を育てます。
2. 様々な福祉関係者や地域の人々と連携を図り、地域に密着した活動を行います。
3. 福祉専門職としての介護職員初任者研修課程及び介護福祉士の国家試験受験に係る指導を行います。

【資格取得】

・介護福祉士

専門的知識および技術をもって、身体上または精神上の障害があることにより日常生活を営むのに支障がある方に対して、心身の状況に応じた介護を行う専門職をいいます。国家試験を受験し合格することが必要です。

・介護職員初任者研修課程修了者

居宅で生活している、介護を必要とする高齢者や障害者に対して、訪問して家事や日常生活の支援を行います。都道府県知事の認定による資格で、本校では2年次の学習修了時までの専門科目をすべて修得することにより認定されます。



校内実習（ベッドから車椅子への移乗）



校内実習（車椅子移動の介助）

名 称	主 な 設 備
介 護 実 習 室 1	<p>電動ベッド ギャッジベッド オーバーテーブル ストレッチャー ベッドサイドキャビネット 洗面台 床ずれ予防マット 車椅子 電動車椅子 尿器 便器 特殊浴槽 家庭浴槽 清拭車 洗髪器 洗髪いす 洗髪用パット 足浴器 スクリーン モデル人形 人工呼吸訓練人形 処置台 血圧計 蘇生器 吸入器 吸引器 自助具 移動リフト 経管栄養シュミレーター 吸引シュミレーター</p>
介 護 実 習 室 2	<p>在宅介護部屋 ポータブル浴槽 プッシュアップ台 和式布団一式 ハンディシャワー ポータブルトイレ 訓練用マット 訓練用いす 手首回転運動器 手指運動器 滑車重錘運動器 歩行訓練用傾斜板 在宅介護実習用トイレユニット 在宅介護実習用入浴ユニット 姿勢矯正用鏡 砂袋セット 歩行器 歩行補助杖 白杖</p>
福 祉 実 習 室	<p>人体骨格模型 男性トルソ模型 血液循環系模型 褥瘡模型 眼球模型 耳模型 心臓模型 骨盤模型 テレビ DVD デッキ ビデオカメラ OHP カセットデッキ ワイヤレスマイクセット 点字器</p>

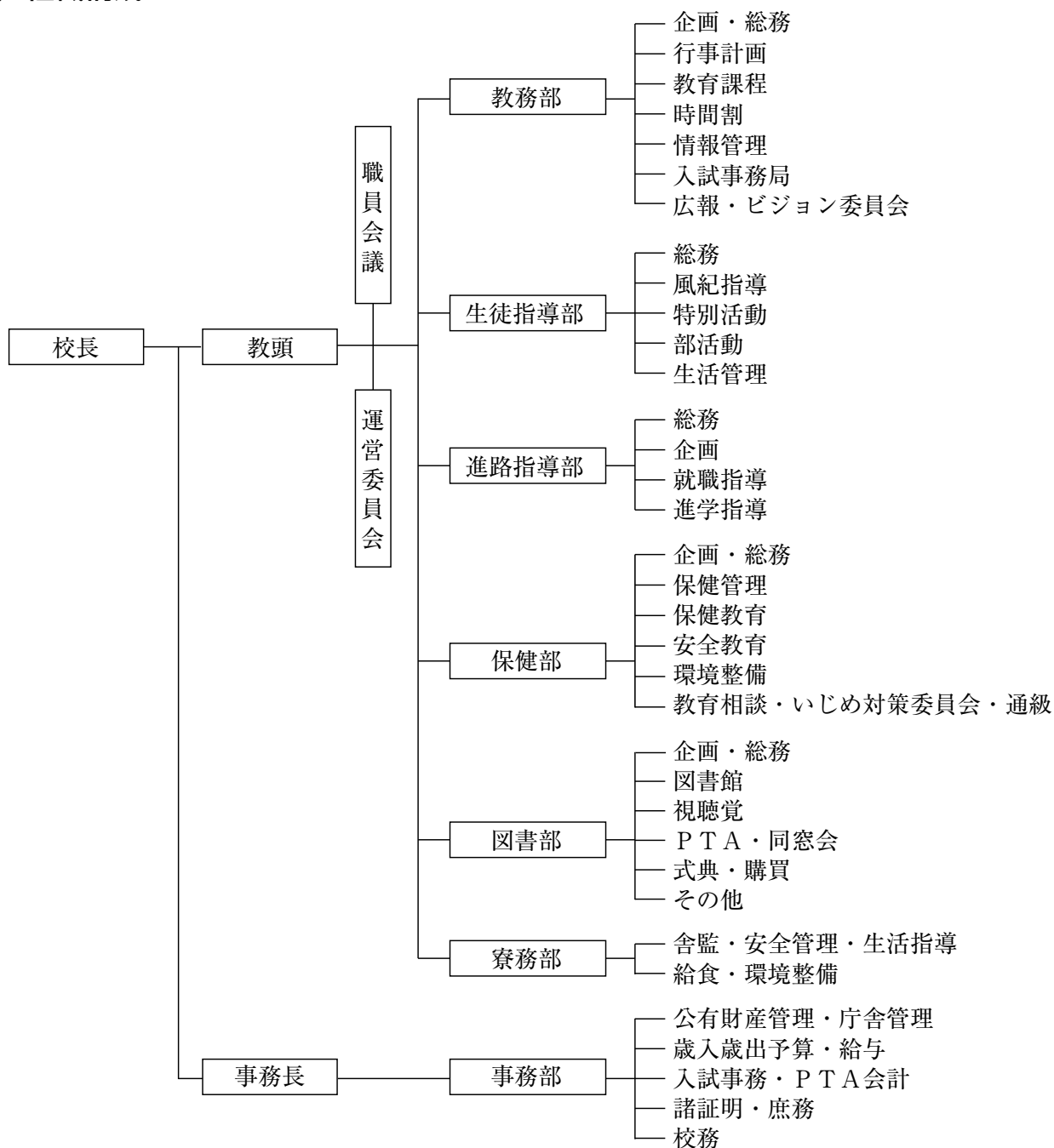
(7) 年間行事予定表

日	4月	5月	6月	7月	8月	9月
1 土	春休(～4/6)	全校集会・服装頭髪検査(45分授業)・第2種電気工事士筆記補習～5/28	高校総体		求人受付開始	始業式・服装頭髪検査
2 日		避難訓練		全商ビジネス文書実務検定	全校登校日	
3 月	救急法(3-5)	憲法記念日		期末考査① 校外補習活動～7/20	体験入学	
4 火	新入生物品受け渡し(11:00～)	みどりの日		期末考査②		朝読書 学校祭準備～9/22(45分授業)
5 水		こどもの日	3-5 介護実習Ⅱ期(10日間)	期末考査③		就職出願書類発送
6 木			インターンシップ事前指導	期末考査④ 性教育講演会 1年		体重測定 PTA役員会
7 金	新任式、入学式		インターンシップ 高P進年次総会	答案返却① 北信越ワープロ競技大会		
8 土			内科検診 1年		北信越高校生介護技術コンテスト (会場準備やリハーサル)	
9 日		心電図検査、聴力検査(1年)		全商ビジネスコミュニケーション検定		高野連秋季大会～9/30 PTAキャリアガイダンス
10 月	春の校外交通指導 始業式・対面式・服装頭髪検査	尿検査2次 AED・エビエン講習会		2-5 介護実習Ⅰ期(5日間) 答案返却②	北信越高校生介護技術コンテスト	全商英語検定
11 火	新入生テスト 新入生オリエンテーション PTA会計監査	内科検診 3年		1-5 介護実習Ⅰ期(4日間) 答案返却③	山の日	秋の校外交通指導
12 水		進路ガイダンス(3年) クレベリン検査(2年) ケータイ安全教室(1年)		球技大会		
13 木	前期各種委員会			球技大会		PTA評議員会
14 金	身体測定(LT)	PTA総会	第1回PTA総務部会	職員会議 PTAだより発行 PTA北信越大会(新潟県) ～7/15		
15 土	高野連春季大会～5/5	振替休日5/14		高野連夏季大会～7/29		
16 日		中間考査①	進路ガイダンス(3年) 大野市中高連絡会(本校) 薬物乱用防止教室(1年)			入社試験開始
17 月	朝読書	中間考査②		海の日	2-5 登校日	
18 火		中間考査③ 社行会	全商ビジネス計算実務検定	保護者会①	2-5 介護実習Ⅱ期(6日間) 北信越国体(新潟県)	
19 水	高体連総会 PTA役員会 尿検査1次	一日進路研修(3年) 遠足(1,2年)		保護者会②		
20 木	歯科検診 3年、2-1.2.5	福井県ワープロ競技大会		終業式 学校祭色別・部門別集会		
21 金				夏季休業(～8/31) 3-5 介護実習Ⅲ期(10日間)	1-5 介護実習Ⅲ期(5日間) 学校祭活動許可期間 校外補習活動～8/31	
22 土				全国高校総体閉会式 (北海道)～8/21 第二種電気工事士技能試験		
23 日			成年年齢引き下げ講座(3年)			秋分の日
24 月	3-5 介護実習Ⅰ期(5日間)	尿検査2次(予備)			PTA全国大会(宮城県)	
25 火	生徒議会 尿検査1次(予備)	内科検診 2年	全商簿記実務検定 食生活アドバイザー検定 危険物取扱者試験(本校)	1-5 介護実習Ⅱ期(4日間)	追認考査	前日準備
26 水	PTA評議員会	進路模試	第二種技能補習～7/22		ものコン電気工事北信越大会	文化祭
27 木	歯科検診 1年、2-3.4					体育祭 PTA模擬店
28 金	生徒総会 外掃除	第2種電気工事士学科(上期)	眼科検診			(体育祭予備日)
29 土	昭和の日			ものコン電気工事県大会	ロボコン県大会	(体育祭予備日)
30 日			全校集会・服装頭髪検査・社行会(45分授業)			(体育祭予備日)
31 月						
	前期生徒会任命式	模擬面接(3年)	通学マナーアップ指導(列車、バス)	県民スポーツ祭(中旬～)	学校閉庁日	新入大会(陸上9月下旬)
	全教職員期の玄関指導	公務員模試	大野市青少年健全育成推進大会	全国高校総体	追認考査	模擬面接(3年)
	自転車登録	ビジネススキルコンクール	公務員模試	サマー求人企業説明会(校外)	奥越3校合同巡視	ものづくりコンテスト北信越大会(旋盤部門)
	部登録	ビジョン委員会	進学説明会(校外)	就職ガイダンス(3年)	夏季一斉巡視	進学補習・小論文指導
	春季大会・強化大会	教職員健康診断		進学面接指導(3年)	応募前職場見学(校外)	入学試験前指導
	進路希望調査(2,3年)	胸部X線撮影	耳鼻科検診	応募前職場見学(校外)	面接学習会(3年)	全教職員期の玄関指導
	模擬面接(3年)	進学補習・小論文指導	計算技術検定3級(1-1,2)	就職希望者登校日	進路指導委員会	
	公務員模試	工事担当者試験	危険物取扱者試験	公務員模試	旋盤技能検定試験	
	面接月間		2級電気工事施工管理技術検定試験	教員対象企業説明会	2級ボイラー一技士	
	ビジョン委員会		食物検定4級(1-4)	職員研修	ものづくりコンテスト電子回路組立部門	
	進学補習		被服検定4級(1-4)	入試委員会	消防設備士試験	
	進路説明会(校外)		保育園実習(2-4)	中学校説明会	補習(3-5)	
	外掃除		保育検定4級(2-4)	ものづくりコンテスト旋盤部門	ビジョン委員会	
	胃検診(教職員)		進学補習・小論文指導	補習(3-5)	高教研究大会	
			オープンスクール	モップ回収	進路ガイダンス(3年)	
				ワックスかけ	電験三種消防設備士試験	

日	10月	11月	12月	1月	2月	3月
1 日	第一種電気工事士筆記	全校集会・服装頭髪検査(45分授業) 第1回運転免許審査委員会	全校集会・服装頭髪検査(45分授業)	1 月 学校閉鎖、元日	全校集会・服装頭髪検査(45分授業)	卒業式
2 月	全校集会・服装頭髪検査(45分授業)・(体育祭準備日)(振替休日9/30)	木	土	2 火	ウィンタースポーツ研修	土
3 火	(10/2体育祭または振替休日の場合、全校集会・服装頭髪検査)	金	日	3 水	土	日
4 水	土	月	月	4 木	日	1.2年学年末考査②
5 木	日	日	火	5 金	朝読書	火
6 金	月	2-5 介護実習Ⅲ期(6日間) 第一種技能補習~12/10	水	6 土	火	1.2年学年末考査③
7 土	鹿児島国体~10/17	火	木	7 日	水	1.2年学年末考査④
8 日	水	金	金	8 月	木	学校保健委員会 答案返却①
9 月	スポーツの日	木	土	9 火	金	進路ガイダンス(1-2年) 全商北信越競技大会
10 火	金	進路模試(1,2年) 進路説明会(2年保護者)	日	10 水	土	秘密検定(2-4)
11 水	土	月	月	11 木	日	建国記念の日 答案返却②
12 木	中間考査①(2年)	日	火	12 金	月	振替休日 答案返却③
13 金	中間考査②(2年)	月	水	13 土	火	水
14 土	火	木	木	14 日	水	木
15 日	水	金	金	15 月	木	金
16 月	中間考査③(2年)	木	土	16 火	金	土
17 火	修学旅行(2年) 特時4限(1.3年)	金	日	17 水	土	日
18 水	中間考査①(1.3年)	土	月	18 木	日	危険物取扱者試験(本校) 担任面談 個人指導日
19 木	中間考査②(1.3年)	日	火	19 金	月	日認考査(1-3限) 合格者登校日
20 金	中間考査③(1.3年)	月	水	20 土	火	春分の日 水
21 土	火	木	木	21 日	水	木
22 日	水	金	金	22 月	木	金
23 月	木	土	土	23 火	金	土
24 火	金	VPI検査(2年) RUN-UP検査(1年)	日	24 水	土	日
25 水	第2回PTA総務部会	土	月	25 木	日	月
26 木	日	全商ビジネス文書実務検定	火	26 金	月	火
27 金	特時	月	水	27 土	火	水
28 土	さんフェア福井 授業日 全国高校生介護技術コンテスト 全国高校生クッキングコンテスト 第二種電気工事士学科(下期)	火	木	28 日	水	木
29 日	振替休日	水	金	29 月	木	金
30 月	振替休日	木	土	30 火	金	土
31 火	振替休日	日	日	31 水	土	日
後期生徒会選挙	後期各種委員会	ビジネススキルアップセミナー(3年)	公務員模試	進学説明会(校外)	前期生徒会役員選挙	
後期生徒会任命式	新入大会(バス・バスケットボール・卓球)	第二級陸上・海上特殊無線技士試験	空気検査	PTA役員会	中学校訪問(保健部)	
モップ回収(廊下・特教)	通学マナーアップ指導	和菓子講習会(1-4)	溶接技能者試験	救命講習会(1年)	モップ回収	
アートフラワー講習会(1-4)	進路希望調査(1年)	食物検定2級(2-4)	情報技術検定3級(1-2)	簡易色覚検査(2年希望者)	PTA役員会	
保育園実習(2-4)	公務員模試	補習(3-5)	補習(3-5)	危険物取扱者試験	顕写真撮影(1.2年)	
補習(3-5)	消費者教育講座(3年LT)	福井県商業学科研究発表会	介護福祉士国家試験(3-5)	消防設備士	聴力検査(2年)	
下庄まつり	工場見学(2-1)	ビジョン委員会	入試委員会	ボイラー取扱技能者講習会	ワックスがけ	
越前おおの産業フェア	危険物取扱者試験	入試委員会	3年ワックスがけ	学校保健委員会	介護実習Ⅱ施設打合せ	
学習状況調査	マイコンカーラリー大会	ワックスがけ	進学補習	進学補習	ビジョン委員会	
進学補習・小論文指導	施工管理技術者試験		全教職員朝の玄関指導	消防設備士試験	ワックスがけ	
新入大会(弓道10月下旬)	工事担当者試験			課題研究発表会	大掃除	
		食物検定3級(1-4)			卒業式前大掃除	第三種電気主任技術者試験
		被服検定3級(1-4)			救急救命講習(2/5~9)1年	
		和食講習会(2-4)				
		保育検定4級(2-4)				
		被服検定2級(2-4)				
		食物検定1級(3-4)				
		補習(3-5)				

3. 組織構成および教職員数

(1) 組織構成



(2) 会議・運営機構

- ア 職員会議
- イ 運営委員会
- ウ 各種委員会

ビジョン委員会、内規検討委員会、教育課程委員会、生徒指導委員会、
進路指導委員会、いじめ対策委員会、防火防災委員会、その他

(3) 教職員数

職名	校長	教頭	教諭					養護教諭	実習教諭	実習助手	臨時任用講師	事務長	主任	主任	校務員	調理師	専任舎監	非常勤講師	外国語指導助手	嘱託			合計
			普通	工業	商業	家庭	福祉													華道講師	校医	薬剤師	
計	1	1	14	7	4	5	4	1	2	5	5	1	1	1	2	1	1	8	1	1	2	1	69

4. 生徒状況

(1) 学科構成および生徒数

令和5年4月現在

科名	学年 男女	1年			2年			3年			総計		
		男	女	計	男	女	計	男	女	計	男	女	計
機械科		24	1	25	17	0	17	20	0	20	61	1	62
電気科		15	0	15	21	0	21	27	0	27	63	0	63
ビジネス情報科		12	15	27	12	10	22	14	11	25	38	36	74
生活福祉科	生活コース	2	26	28	2	25	27	2	24	26	6	75	81
	福祉コース	5	14	19	2	6	8	1	13	14	8	33	41
計		58	56	114	54	41	95	64	48	112	176	145	321

(2) 出身中学校別生徒数

令和5年4月現在

市	中学校	1年		2年		3年		計
		男	女	男	女	男	女	
大野市	開成	11	13	13	17	14	11	79
	陽明	22	21	16	12	16	14	101
	上庄	2	4	2	1	1	5	15
	尚徳	1	6	6	0	7	2	22
	和泉	0	0	0	0	0	0	0
勝山市	南部	13	6	4	5	11	6	45
	中部	6	3	9	3	14	4	39
	北部	2	1	3	0	0	2	8
その他		1	2	1	3	1	4	12
計		58	56	54	41	64	48	321

その他は、足羽(1)、足羽第一(1)、永平寺(1)、小浜(1)、気比(1)、成和(1)、大東(1)、福井(1)、丸岡(2)、丸岡南(1)、森田(1)

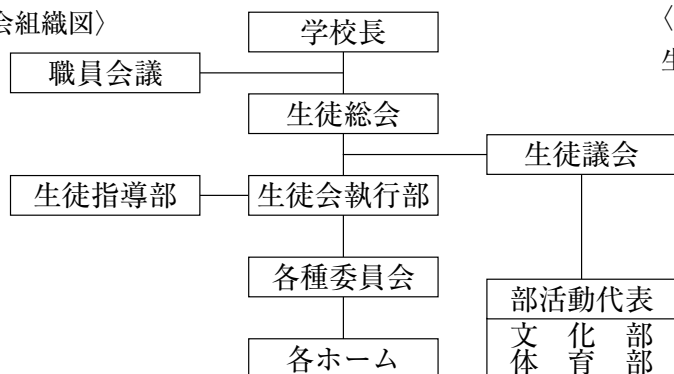
(3) 生徒の通学方法 (主となる方法)

	徒歩	自転車	車	バス	J R・電車	寮	その他	計
1年	4	92	10	7 (18)	1	0	0	114
2年	5	64	12	10 (9)	0	4	0	95
3年	1	78	19	11 (8)	0	3	0	112
計	10	234	41	28 (35)	1	7	0	321

J R・電車通学者には下車後、自転車・バスを利用する者を含む。
() 内の数は、冬期間のみバス利用者数。

5. 生徒会

〈生徒会組織図〉



〈生徒会執行部構成〉

生徒会長、副会長（2名）、書記、会計

〈各種委員会〉

風紀委員会
保健委員会
体育委員会
学校祭実行委員会
図書委員会
選挙管理委員会
清瀧編集委員会
整美委員会

6. 部活動

運 動 部						文 化 部					
1	弓 道 (男・女)	6	男子バスケットボール	11	陸 上	12	工 業 研 究	17	美 術		
2	サ ッ カ ー	7	女子バスケットボール			13	ビ ジ ネ ス 研 究	18	茶 華 道		
3	男子バドミントン	8	相 撲			14	生 活 研 究	19	E S S		
4	女子バドミントン	9	卓 球 (男・女)			15	福 祉 ボ ラ ン テ ィ ア				
5	男子バレーボール	10	野 球			16	吹 奏 楽				

7. 図書館



図書閲覧室	193.9㎡
司書室	21.6㎡
視聴覚室	102.0㎡
視聴覚準備室	17.0㎡

(令和5年3月末)

	0	1	2	3	4	5	6	7	8	9	合計
	総記	哲学	歴史	社会科学	自然科学	技術・工学	産業	芸術・スポーツ	言語	文学	
蔵書数	542	410	1,094	1,585	949	1,419	289	2,578	347	5,645	14,858
%	3.6	2.8	7.4	10.7	6.4	9.5	1.9	17.4	2.3	38.0	100

8. 寄 宿 舎 (青葉寮)



1階	舎監室、談話室 食堂、洗濯室 浴室
2階	5個室 (各室定員2名) 計10名収容可能

9. 卒業生の進路

(1) 令和5年3月卒業生進路状況

区 分	科 別	機械科	電気科	ビジネス 情報科	生活福祉科		合計	
					生活コース	福祉コース		
就職	県内	奥 越	9	1	3	4	6	23
		福 井	6	3	2	2	1	14
		その他	1		1	3		5
		小 計	16	4	6	9	7	42
	県外	関 東	1					1
		東 海						0
		近 畿			1			1
		北 陸	2	3				5
		その他						0
	小 計	3	3	1	0	0	7	
	公 務 員			1		1	2	
	自営・縁故・他	1		1			2	
	就 職 者 計	20	7	9	9	8	53	
進学	大 学	1	1		2	1	5	
	短期大学			1	2	1	4	
	専門学校	3	1	4	13	4	25	
	計	4	2	5	17	6	34	
そ の 他					1	1		
卒業生数		24	9	14	26	15	88	

(2) 就職先 順不同 ※就業先による分類

ア. 大野・勝山市内

(株)芦見屋、(株)エツミ光学、(株)坪内建設、(株)ニットク、大野衛生設備(株)、大野パッキング(株)
 大阪特殊合金(株)勝山工場、東急リゾーツ&ステイ(株)勝山東急リゾート、サンエー電機(株)
 ニチコン大野(株)、横田建設(株)、(有)はや川、(福)福井県済生会聖和園、(医)キラキラ会松田病院
 (独)福井勝山総合病院

イ. 県内

(株)アムコー・テクノロジー・ジャパン、(株)グランディア芳泉、(株)三立電機製作所、(株)タッセイ
 (株)日本エー・エム・シー、(株)ほくつう、(株)ボリスビアン、岩見電工(株)、えちぜん鉄道(株)
 清川メッキ工業(株)、東洋紡(株)敦賀事業所、西川電業(株)、パナソニックインダストリー(株)
 福井鐵工(株)、福井トヨタ自動車(株)、(有)ウェーブ・インターナショナル、(医)福井循環器病院

ウ. 県外

(株)コスモビューティー、(株)マルハン、北電テクノサービス(株)、北陸電気工事(株)、北陸電力(株)
 陸上自衛隊

(3) 進学先 順不同

福井工業大学、福井医療大学、仁愛大学、仁愛女子短期大学、大阪成蹊短期大学
 愛知文教女子短期大学、名古屋文理大学短期大学部、公立若狭高等看護学院
 福井市医師会看護専門学校、大原スポーツ医療保育福祉専門学校、福井情報ITクリエイター専門学校
 国際ペット専門学校、天谷調理製菓専門学校、福井県立福井産業技術専門学校
 金沢科学技術大学校、国際調理専門学校、スーパースイーツ製菓専門学校
 国際ホテル&ブライダル専門学校、専門学校東京ビジネス外語カレッジ、京都建築大学校
 京都ホテル観光ブライダル専門学校、京都芸術デザイン専門学校、名古屋辻学園調理専門学校
 総合学園ヒューマンアカデミー名古屋校、バンタンゲームアカデミー

10. 校舎配置図



校章の意味

三角形は奥越地域の美しい山々を、五つの弧は奥越明成高校が有する多様な専門分野を表現しており、全体的に生徒が互いの個性を尊重し結束する様子を表している。



モニュメント

シンプルな形状ながら独創的なデザインは「創意」を表現し、螺旋状の部分は五色をつなげ、多様な専門学科が「協調」することを表現している。

